

17 de mayo de 2011

Índices de Cifras de Negocios en la industria (ICN). Base 2005
Índices de Entradas de Pedidos en la industria (IEP). Base 2005
Marzo 2011. *Datos provisionales*

Principales resultados

- La tasa anual del **Índice de Cifras de Negocios en la Industria** se sitúa en el **8,7%** en el mes de marzo, medio punto por debajo de la registrada en febrero.
- Por destino económico de los bienes, **todos los sectores presentan tasas interanuales positivas, excepto los Bienes de consumo duradero.**
- La **variación de la media** de las Cifras de Negocios se sitúa en el **9,7%** en el primer trimestre del año.
- La tasa de variación anual de las **Entradas de Pedidos** en el mes de marzo es del **10,1%**, dos décimas superior a la de febrero.
- La **tasa de la media** del Índice General de Entradas de Pedidos en la industria se sitúa en el **10,5%** en los tres primeros meses del año.

Evolución de las Cifras de Negocios en la Industria

El Índice de las Cifras de Negocios en la Industria (ICN) experimenta una variación interanual del **8,7%** en marzo, medio punto por debajo de la registrada en febrero.

Por destino económico de los bienes, los sectores industriales que presentan una mayor repercusión positiva en el índice general son:

- **Bienes intermedios**, con una variación anual del **13,8%**, y una repercusión de **5,006** en el índice general, motivada por los incrementos observados en la mayoría de las actividades que componen este sector. Entre ellos destacan, por su influencia, los registrados en la *Metalurgia; fabricación de productos de hierro, acero y ferroaleaciones* y la *Industria química excepto artículos de limpieza, perfumes y cosméticos* y la *Forja, estampación, embutición y tratamiento de metales. Fabricación de herramientas, ferretería, envases y otros productos metálicos.*
- **Bienes de equipo**, con una tasa anual del **4,3%**, y una repercusión de **1,056** en el índice general. La cifra de negocios aumenta casi la mitad de las actividades de este sector, destacando la subida de la *Fabricación de vehículos de motor, remolques y semirremolques.* Entre los descensos cabe mencionar la *Construcción naval, ferroviaria, aeronáutica y espacial. Vehículos de combate.*

Por su parte, el sector de **Bienes de consumo duradero** es el único que influye negativamente en el índice general, con una variación anual del **-9,2%** y una repercusión de **-0,265** causada por la evolución negativa en casi todas las actividades que componen este sector. Entre estas bajadas sobresale la *Fabricación de productos electrónicos de consumo, instrumentos de óptica y equipo fotográfico*.

Detalle de las variaciones interanuales

En un análisis más detallado, se pueden observar las actividades que más repercuten en la tasa anual del ICN del mes de marzo.

Actividades con mayor repercusión positiva en la tasa anual del índice general de ICN

Actividad (Agregado elemental del ICN)	Tasa anual (%)	Repercusión
Coquerías y refino de petróleo	34,0	2,535
Metalurgia; fabricación de productos de hierro, acero y ferroaleaciones	29,3	1,688
Fabricación de vehículos de motor, remolques y semirremolques	9,7	1,225
Industria química excepto artículos de limpieza, perfumes y cosméticos	17,5	0,986
Forja, estampación, embutición y tratamiento de metales. Fabricación de herramientas, ferretería, envases y otros productos metálicos	21,6	0,955

Actividades con mayor repercusión negativa en la tasa anual del índice general de ICN

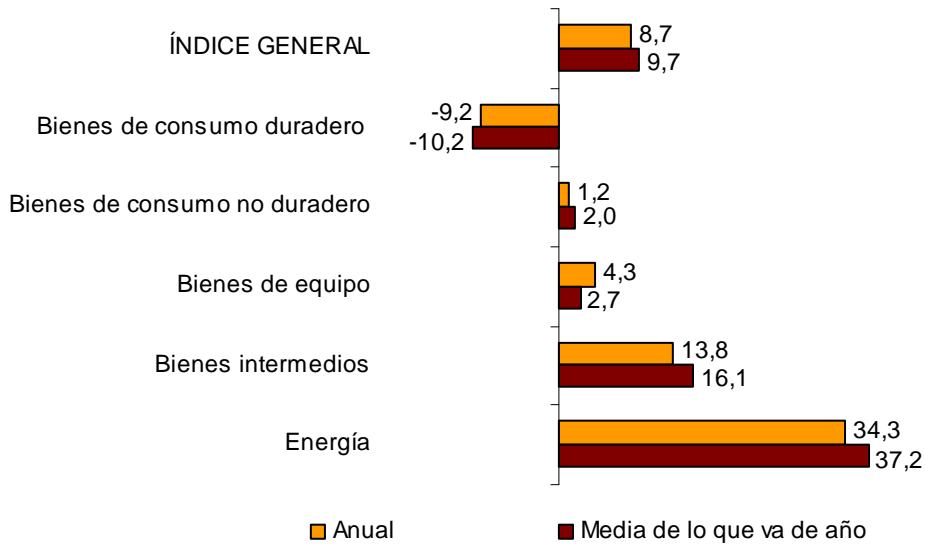
Actividad (Agregado elemental del ICN)	Tasa anual (%)	Repercusión
Construcción naval, ferroviaria, aeronáutica y espacial. Vehículos de combate	-13,7	-0,485
Reparación e instalación de maquinaria y equipo	-15,8	-0,254
Fabricación de productos electrónicos de consumo, instrumentos de óptica y equipo fotográfico	-61,3	-0,159
Fabricación de otros productos minerales no metálicos	-3,3	-0,154

Tasas de la media de lo que va de año

La media del Índice de Cifras de Negocios registra una variación del **9,7%** en los tres primeros meses del año respecto al mismo periodo del año anterior.

Por destino económico de los bienes, esta tasa es positiva en la Energía (37,2%), los Bienes intermedios (16,1%), los Bienes de equipo (2,7%) y los Bienes de consumo no duradero (2,0%). Por el contrario, es negativa en los Bienes de consumo duradero (-10,2%).

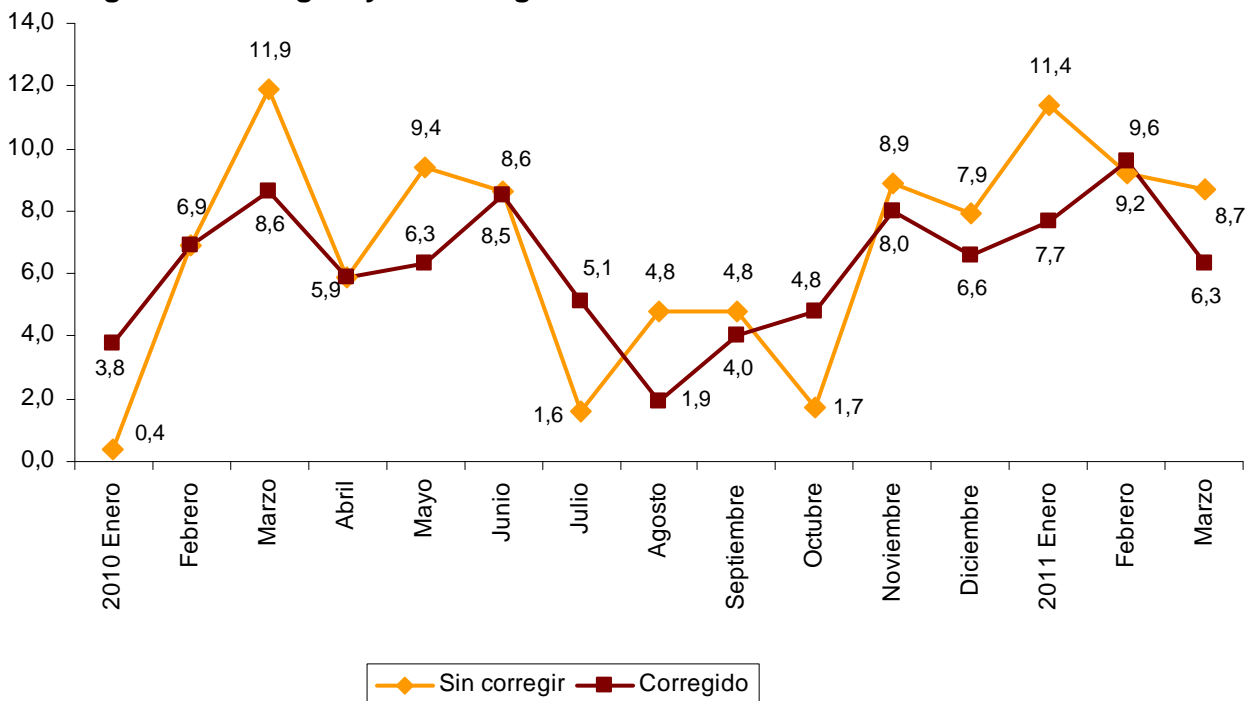
Tasas anual y de la media del ICN Índice general y por destino económico



Evolución del ICN corregido de efecto calendario

Si se elimina el efecto calendario, es decir, la diferencia en el número de días hábiles que presenta un mes en los distintos años, la variación interanual del ICN en el mes de marzo es del 6,3%, más de tres puntos inferior a la registrada en febrero.

Evolución anual del ICN Índice general corregido y sin corregir



Evolución de las Entradas de Pedidos en la Industria

El Índice de Entradas de Pedidos en la Industria (IEP) experimenta una variación interanual del **10,1%** en marzo, dos décimas por encima de la registrada en febrero.

Por destino económico de los bienes, los sectores industriales que presentan una mayor repercusión positiva en el índice general son:

- **Bienes intermedios**, con una variación anual del **11,0%** y una repercusión en el índice general de **4,199** debida a los incrementos en las entradas de pedidos observados en más de la mitad de las actividades de este sector. Entre ellos sobresalen los aumentos registrados en la *Metalurgia, fabricación de productos de hierro, acero y ferroaleaciones*, y en la *Industria química excepto artículos de limpieza, perfumes y cosméticos*.

- **Bienes de equipo**, con una tasa anual del **14,9%** y una repercusión de **3,224**. La mayoría de las actividades de este sector registran una variación positiva en las entradas de pedidos, entre los que destaca la *Construcción naval, ferroviaria, aeronáutica y espacial. Vehículos de combate* y la *Fabricación de vehículos de motor, remolques y semirremolques*.

Por otra parte, el sector de **Bienes de consumo duradero** es el único que influye negativamente en el índice general, con una variación anual del **-13,0%** y una repercusión de **-0,390** causada por la evolución negativa en casi todas las actividades que componen este sector. De estas bajadas sobresale la *Fabricación de productos electrónicos de consumo, instrumentos de óptica y equipo fotográfico* y la *Fabricación de motocicletas, bicicletas, vehículos para discapacitados y otros*.

Detalle de las variaciones interanuales

En un análisis más detallado, se pueden observar las actividades que más repercuten en la tasa anual del IEP del mes de marzo.

Actividades con mayor repercusión positiva en la tasa anual del índice general de IEP

Actividad (Agregado elemental del IEP)	Tasa anual (%)	Repercusión
Coquerías y refino de petróleo	34,1	2,600
Metalurgia; fabricación de productos de hierro, acero y ferroaleaciones	21,3	1,341
Construcción naval, ferroviaria, aeronáutica y espacial. Vehículos de combate	187,9	1,271
Industria química excepto artículos de limpieza, perfumes y cosméticos	16,3	0,973
Fabricación de vehículos de motor, remolques y semirremolques	7,4	0,972

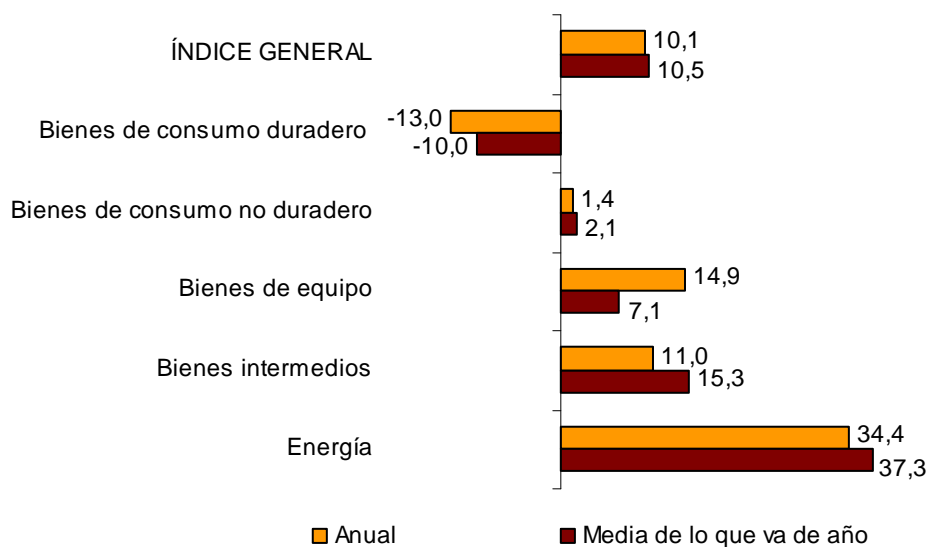
Actividades con mayor repercusión negativa en la tasa anual del índice general de IEP

Actividad (Agregado elemental del IEP)	Tasa anual (%)	Repercusión
Fabricación de productos electrónicos de consumo, instrumentos de óptica y equipo fotográfico	-57,4	-0,156
Confección de prendas de vestir	-9,5	-0,152
Fabricación de otros productos minerales no metálicos	-3,0	-0,144
Fabricación de motocicletas, bicicletas, vehículos para discapacitados y otros	-47,5	-0,131
n.c.o.p.		

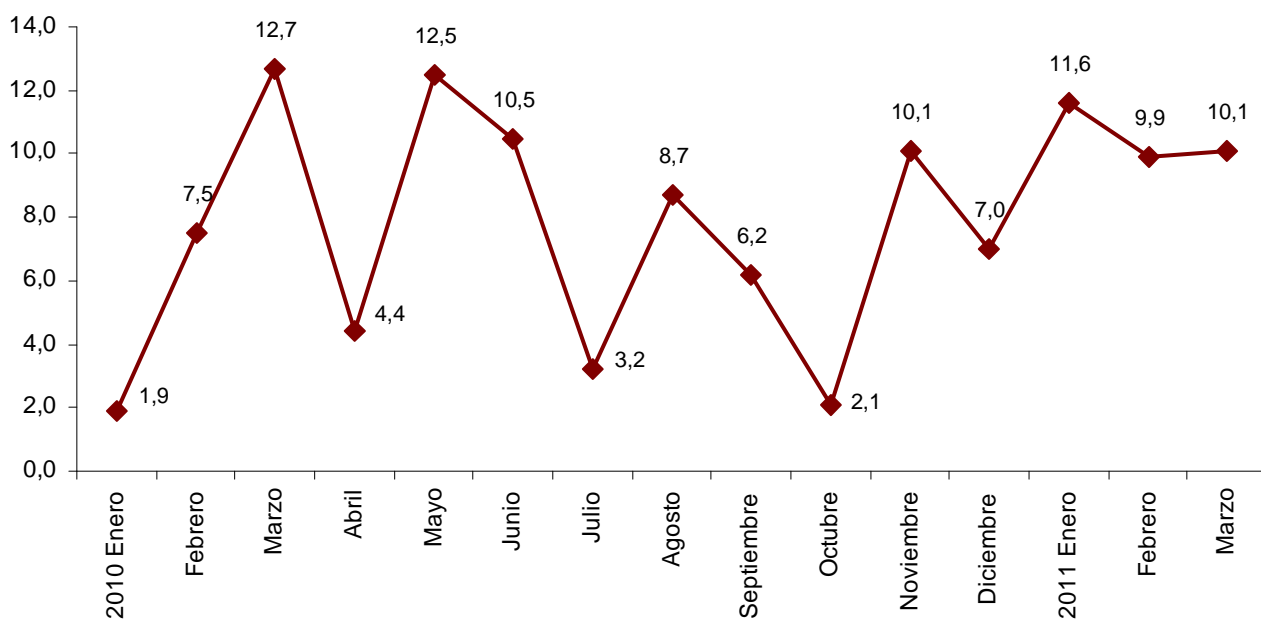
Tasas de la media de lo que va de año

La media del Índice General de las Entradas de Pedidos en la industria en los tres primeros meses presenta una variación del **10,5%** respecto al mismo periodo del año anterior. Por destino económico de los bienes, la tasa es positiva en todos los sectores industriales, excepto en los Bienes de consumo duradero.

Tasas anual y de la media del IEP Índice general y por destino económico



Evolución anual del IEP



Índices de cifras de negocios y de entradas de pedidos en la industria

Base 2005

Datos provisionales

1. Índices de cifra de negocios por destino económico de los bienes¹

	Índice	% de variación		Repercusión Anual
		Anual	De la media de lo que va de año	
INDICE GENERAL	109,2	8,7	9,7	
1. BIENES DE CONSUMO	105,0	0,2	0,9	0,071
1.1. BIENES DE CONSUMO DURADERO	61,7	-9,2	-10,2	-0,265
- Fabricación de productos electrónicos de consumo, instrumentos de óptica y equipo fotográfico	16,2	-61,3	-62,1	-0,159
- Fabricación de aparatos domésticos	70,5	-4,4	-5,8	-0,032
- Fabricación de motocicletas, bicicletas, vehículos para discapacitados y otros	57,0	-27,3	-22,5	-0,072
- Fabricación de muebles	68,4	-0,4	-1,7	-0,005
- Fabricación de artículos de joyería, bisutería e instrumentos musicales	100,3	1,9	1,1	0,004
1.2. BIENES DE CONSUMO NO DURADERO	112,0	1,2	2,0	0,335
- Industrias alimentarias (excepto productos de molinería y alimentación animal)	117,0	3,0	3,7	0,441
- Fabricación de bebidas	98,5	-1,7	-2,5	-0,055
- Industria del tabaco	92,3	-4,9	-12,7	-0,013
- Fabricación de tejidos de punto, alfombras, cuerdas, telas no tejidas, productos textiles de uso técnico e industrial y otros productos textiles	86,7	4,2	8,4	0,028
- Confección de prendas de vestir	80,0	-9,2	-2,3	-0,135
- Industria del cuero y del calzado	111,0	11,2	11,7	0,105
- Artes gráficas y reproducción de soportes grabados	90,7	3,2	-1,8	0,051
- Fabricación de artículos de limpieza, perfumes y cosméticos	97,0	-4,7	-0,5	-0,063
- Fabricación de productos farmacéuticos	161,2	-1,1	0,6	-0,044
- Fabricación de artículos de deporte; juegos y juguetes y Otras industrias manufactureras	105,1	5,7	3,1	0,022
2. BIENES DE EQUIPO	108,7	4,3	2,7	1,056
- Fabricación de elementos metálicos para construcción, contenedores de metal, generadores de vapor, armas y municiones	71,9	1,6	0,0	0,042
- Fabricación de ordenadores, equipos periféricos y de telecomunicaciones; aparatos de medida y navegación; equipos de radiación y electromédicos	77,9	-13,8	-12,4	-0,112
- Fabricación de maquinaria y equipo n.c.o.p.	108,0	19,1	13,9	0,642
- Fabricación de vehículos de motor, remolques y semirremolques	110,7	9,7	8,5	1,225
- Construcción naval, ferroviaria, aeronáutica y espacial. Vehículos de combate	198,3	-13,7	-19,5	-0,485
- Fabricación de instrumentos y suministros médicos y odontológicos	115,4	-2,3	-1,5	-0,004
- Reparación e instalación de maquinaria y equipo	109,7	-15,8	-10,0	-0,254
3. BIENES INTERMEDIOS	107,7	13,8	16,1	5,006
- Otras industrias extractivas	112,3	-8,9	-1,2	-0,091
- Fabricación de productos de molinería, almidones, amiláceos y alimentación animal	147,9	23,5	23,9	0,594
- Preparación e hilado de fibras textiles. Fabricación de tejidos textiles. Acabado de textiles	75,1	17,5	19,9	0,093
- Industria de la madera y del corcho	65,4	-0,1	1,3	-0,002
- Industria del papel	118,7	9,7	11,9	0,252
- Industria química excepto artículos de limpieza, perfumes y cosméticos	120,0	17,5	21,1	0,986
- Fabricación de productos de caucho y plásticos	115,6	14,3	14,8	0,616
- Fabricación de otros productos minerales no metálicos	65,6	-3,3	0,3	-0,154
- Metalurgia; fabricación de productos de hierro, acero y ferroaleaciones	134,1	29,3	32,6	1,688
- Forja, estampación, embutición y tratamiento de metales. Fabricación de herramientas, ferretería, envases y otros productos metálicos	113,8	21,6	21,8	0,955
- Fabricación de componentes electrónicos, circuitos impresos ensamblados, soportes magnéticos y ópticos	81,3	-14,6	-13,7	-0,044
- Fabricación de material y equipo eléctrico excepto aparatos domésticos	114,4	3,5	4,2	0,113
4. ENERGIA (Excepto suministro energía eléctrica, gas, vapor, aire acondicionado)	134,8	34,3	37,2	2,598
- Extracción de antracita, hulla y lignito	95,7	64,0	-16,6	..
- Extracción de crudo, petróleo y gas natural
- Coquerías y refino de petróleo	136,0	34,0	38,3	2,535

¹ Reglamento (CE) nº 656/2007 de la Comisión de las Comunidades Europeas

(..) Dato no disponible por secreto estadístico.

2. Índices de cifras de negocios corregidos de efecto calendario

	Índice	% de variación		Índice	% de variación	
	Original	Anual	De la media de lo que va de año	Corregido	Anual	De la media de lo que va de año
INDICE GENERAL	109,2	8,7	9,7	104,4	6,3	7,8
1. Bienes de consumo	105,0	0,2	0,9	100,6	-2,0	-0,9
1.1. Bienes de consumo duradero	61,7	-9,2	-10,2	58,4	-11,7	-11,9
1.2. Bienes de consumo no duradero	112,0	1,2	2,0	107,7	-0,9	0,3
2. Bienes de equipo	108,7	4,3	2,7	103,7	1,9	1,0
3. Bienes intermedios	107,7	13,8	16,1	102,6	11,2	14,0
4. Energía*	134,8	34,3	37,2	133,3	33,6	36,6

*Excepto suministro de energía eléctrica, gas, vapor y aire acondicionado.

3. Tasas interanuales

Índices de cifras de negocios por destino económico de los bienes

Periodo	Índice general		Bienes de consumo		Bienes de consumo duradero		Bienes de consumo no duradero	
	Original	Corregido ¹	Original	Corregido ¹	Original	Corregido ¹	Original	Corregido ¹
2010 Marzo *	11,9	8,6	7,3	4,2	4,7	1,0	7,5	4,6
Abril *	5,9	5,9	-1,5	-1,5	-0,7	-0,7	-1,6	-1,6
Mayo *	9,4	6,3	1,7	-1,2	1,7	-1,9	1,7	-1,0
Junio *	8,6	8,5	3,8	3,7	11,7	11,5	3,1	2,9
Julio *	1,6	5,1	-2,9	0,4	-4,3	-0,3	-2,8	0,4
Agosto *	4,8	1,9	4,5	1,7	6,0	2,5	4,4	1,7
Septiembre *	4,8	4,0	1,4	0,6	0,4	-0,6	1,5	0,8
Octubre *	1,7	4,8	-1,3	1,7	-7,5	-4,0	-0,6	2,2
Noviembre *	8,9	8,0	5,8	4,9	-0,9	-1,9	6,6	5,7
Diciembre *	7,9	6,6	0,1	-1,1	-7,2	-8,6	0,9	-0,3
2011 Enero *	11,4	7,7	2,5	-0,9	-6,9	-10,6	3,3	0,1
Febrero *	9,2	9,6	0,1	0,5	-13,8	-13,4	1,6	1,9
Marzo	8,7	6,3	0,2	-2,0	-9,2	-11,7	1,2	-0,9

Periodo	Bienes de equipo		Bienes intermedios		Energía	
	Original	Corregido ¹	Original	Corregido ¹	Original	Corregido ¹
2010 Marzo *	9,8	6,5	12,4	9,0	43,8	42,8
Abril *	1,0	1,0	11,3	11,3	30,9	30,9
Mayo *	5,1	2,0	13,9	10,5	38,3	37,3
Junio *	3,7	3,5	12,2	12,0	30,6	30,5
Julio *	-5,0	-1,7	6,8	10,6	20,5	21,5
Agosto *	-12,0	-14,4	12,2	9,1	10,7	10,0
Septiembre *	-3,4	-4,1	9,6	8,7	27,2	27,0
Octubre *	-5,2	-2,3	6,4	9,8	15,5	16,3
Noviembre *	1,8	1,0	14,5	13,6	20,3	20,1
Diciembre *	5,0	3,7	12,5	11,1	31,7	31,3
2011 Enero *	3,6	0,2	19,1	15,0	33,8	32,7
Febrero *	0,3	0,6	16,0	16,5	44,2	44,3
Marzo	4,3	1,9	13,8	11,2	34,3	33,6

¹ Índices corregidos de efecto calendario

* Dato revisado

4. Índices de cifras de negocios por ramas de actividad (CNAE 2009)

	Índice	% variación		Repercusión Anual
		Anual	De la media de lo que va de año	
ÍNDICE GENERAL	109,2	8,7	9,7	
B. Industrias extractivas	108,3	-2,4	-3,2	-0,028
Extracción de antracita, hulla y lignito	95,7	64,0	-16,6	..
Extracción de crudo, petróleo y gas natural
Otras industrias extractivas	112,3	-8,9	-1,2	-0,091
C. Industria manufacturera	109,2	8,9	9,8	8,760
Industria de la alimentación	121,4	6,1	6,7	1,035
Fabricación de bebidas	98,5	-1,7	-2,5	-0,055
Industria del tabaco	92,3	-4,9	-12,7	-0,013
Industria textil	80,8	10,1	13,5	0,121
Confección de prendas de vestir	80,0	-9,2	-2,3	-0,135
Industria del cuero y del calzado	111,0	11,2	11,7	0,105
Industria de la madera y del corcho, excepto muebles; cestería y espartería	65,4	-0,1	1,3	-0,002
Industria del papel	118,7	9,7	11,9	0,252
Artes gráficas y reproducción de soportes grabados	90,7	3,2	-1,8	0,051
Coquerías y refino de petróleo	136,0	34,0	38,3	2,535
Industria química	115,6	13,3	17,0	0,923
Fabricación de productos farmacéuticos	161,2	-1,1	0,6	-0,044
Fabricación de productos de caucho y plásticos	115,6	14,3	14,8	0,616
Fabricación de otros productos minerales no metálicos	65,6	-3,3	0,3	-0,154
Metalurgia; fabricación de productos de hierro, acero y ferroaleaciones	134,1	29,3	32,6	1,688
Fabricación de productos metálicos, excepto maquinaria y equipo	95,5	14,2	13,7	0,997
Fabricación de productos informáticos, electrónicos y ópticos	57,7	-22,9	-22,7	-0,314
Fabricación de material y equipo eléctrico	103,3	2,0	2,3	0,081
Fabricación de maquinaria y equipo n.c.o.p.	108,0	19,1	13,9	0,642
Fabricación de vehículos de motor, remolques y semirremolques	110,7	9,7	8,5	1,225
Fabricación de otro material de transporte	173,0	-14,7	-19,7	-0,557
Fabricación de muebles	68,4	-0,4	-1,7	-0,005
Otras industrias manufactureras	105,7	3,1	1,5	0,022
Reparación e instalación de maquinaria y equipo	109,7	-15,8	-10,0	-0,254

(..) Dato no disponible por secreto estadístico.

5. Índices de entradas de pedidos por destino económico de los bienes¹

	Índice	% de variación		Repercusión
		Anual	De la media de lo que va de año	Anual
INDICE GENERAL	107,9	10,1	10,5	
1. BIENES DE CONSUMO	105,3	0,1	1,0	0,022
1.1. BIENES DE CONSUMO DURADERO	60,2	-13,0	-10,0	-0,390
- Fabricación de productos electrónicos de consumo, instrumentos de óptica y equipo fotográfico	18,2	-57,4	-62,5	-0,156
- Fabricación de aparatos domésticos	65,6	-8,9	-6,6	-0,065
- Fabricación de motocicletas, bicicletas, vehículos para discapacitados y otros	42,0	-47,5	-21,2	-0,131
- Fabricación de muebles	69,1	-2,6	-0,6	-0,039
- Fabricación de artículos de joyería, bisutería e instrumentos musicales	103,2	0,8	-0,6	0,002
1.2. BIENES DE CONSUMO NO DURADERO	112,7	1,4	2,1	0,412
- Industrias alimentarias (excepto productos de molinería y alimentación animal)	117,6	4,8	5,1	0,709
- Fabricación de bebidas	107,3	-2,9	-2,5	-0,109
- Industria del tabaco	91,2	-6,1	-13,2	-0,016
- Fabricación de tejidos de punto, alfombras, cuerdas, telas no tejidas, productos textiles de uso técnico e industrial y otros productos textiles	86,5	-6,3	3,1	-0,047
- Confección de prendas de vestir	85,0	-9,5	-2,4	-0,152
- Industria del cuero y del calzado	120,7	9,3	11,2	0,098
- Artes gráficas y reproducción de soportes grabados	69,3	-6,0	-6,2	-0,082
- Fabricación de artículos de limpieza, perfumes y cosméticos	101,2	-2,9	0,7	-0,041
- Fabricación de productos farmacéuticos	160,1	0,1	0,1	0,005
- Fabricación de artículos de deporte; juegos y juguetes y Otras industrias manufactureras	108,5	12,4	9,0	0,047
2. BIENES DE EQUIPO	102,5	14,9	7,1	3,224
- Fabricación de elementos metálicos para construcción, contenedores de metal, generadores de vapor, armas y municiones	81,4	11,6	5,1	0,318
- Fabricación de ordenadores, equipos periféricos y de telecomunicaciones; aparatos de medida y navegación; equipos de radiación y electromédicos	62,8	-0,3	-8,3	-0,001
- Fabricación de maquinaria y equipo n.c.o.p.	90,8	6,4	6,5	0,207
- Fabricación de vehículos de motor, remolques y semirremolques	109,9	7,4	5,7	0,972
- Construcción naval, ferroviaria, aeronáutica y espacial. Vehículos de combate	123,5	187,9	43,5	1,271
- Fabricación de instrumentos y suministros médicos y odontológicos	110,4	-2,4	-1,3	-0,004
- Reparación e instalación de maquinaria y equipo	127,9	40,1	12,5	0,461
3. BIENES INTERMEDIOS	107,9	11,0	15,3	4,199
- Otras industrias extractivas	114,1	-8,9	-1,0	-0,094
- Fabricación de productos de molinería, almidones, amiláceos y alimentación animal	147,1	24,6	25,2	0,628
- Preparación e hilado de fibras textiles. Fabricación de tejidos textiles. Acabado de textiles	82,0	11,0	15,8	0,069
- Industria de la madera y del corcho	64,2	-1,7	2,4	-0,024
- Industria del papel	120,0	5,8	10,4	0,162
- Industria química excepto artículos de limpieza, perfumes y cosméticos	123,0	16,3	20,4	0,973
- Fabricación de productos de caucho y plásticos	112,8	13,4	15,4	0,581
- Fabricación de otros productos minerales no metálicos	65,7	-3,0	-0,2	-0,144
- Metalurgia; fabricación de productos de hierro, acero y ferroaleaciones	134,2	21,3	28,0	1,341
- Forja, estampación, embutición y tratamiento de metales. Fabricación de herramientas, ferretería, envases y otros productos metálicos	119,5	17,9	20,6	0,880
- Fabricación de componentes electrónicos, circuitos impresos ensamblados, soportes magnéticos y ópticos	77,7	-14,5	-4,4	-0,043
- Fabricación de material y equipo eléctrico excepto aparatos domésticos	104,6	-3,9	2,9	-0,129
4. ENERGIA (Excepto suministro energía eléctrica, gas, vapor, aire acondicionado)	134,5	34,4	37,3	2,661
- Extracción de antracita, hulla y lignito	79,8	79,3	-16,4	..
- Extracción de crudo, petróleo y gas natural
- Coquerías y refino de petróleo	136,1	34,1	38,3	2,600

¹ Reglamento (CE) nº 656/2007 de la Comisión de las Comunidades Europeas

(..) Dato no disponible por secreto estadístico.

6. Tasas interanuales

Índices de entradas de pedidos por destino económico de los bienes

Periodo	Índice general	Bienes de consumo	Bienes de consumo duradero	Bienes de consumo no duradero
2010 Marzo *	12,7	7,4	5,7	7,6
Abril	4,4	-1,7	3,0	-2,2
Mayo	12,5	1,9	2,0	1,9
Junio *	10,5	2,5	6,8	2,1
Julio	3,2	-2,1	-5,0	-1,9
Agosto	8,7	5,1	2,9	5,2
Septiembre	6,2	0,7	-5,2	1,3
Octubre	2,1	-0,3	-5,4	0,2
Noviembre *	10,1	7,2	-2,9	8,3
Diciembre *	7,0	1,3	-7,7	2,2
2011 Enero *	11,6	0,2	-5,7	0,8
Febrero *	9,9	2,8	-10,4	4,2
Marzo	10,1	0,1	-13,0	1,4

Periodo	Bienes de equipo	Bienes intermedios	Energía
2010 Marzo *	3,8	18,2	44,0
Abril	-6,0	11,9	30,8
Mayo	15,0	16,0	38,5
Junio *	10,4	13,8	30,6
Julio	-0,2	6,7	21,1
Agosto	6,4	13,1	10,6
Septiembre	0,2	11,1	27,4
Octubre	-4,8	5,8	14,8
Noviembre *	3,6	14,5	20,5
Diciembre *	-4,4	15,9	31,6
2011 Enero *	9,0	18,6	33,7
Febrero *	-3,1	17,2	44,6
Marzo	14,9	11,0	34,4

* Dato revisado

7. Índices de entradas de pedidos por ramas de actividad (CNAE 2009)

	Índice	% variación		Repercusión Anual
		Anual	De la media de lo que va de año	
ÍNDICE GENERAL	107,9	10,1	10,5	
B. Industrias extractivas	107,1	-2,8	-2,8	-0,033
Extracción de antracita, hulla y lignito	79,8	79,3	-16,4	..
Extracción de crudo, petróleo y gas natural
Otras industrias extractivas	114,1	-8,9	-1,0	-0,094
C. Industria manufacturera	107,9	10,3	10,7	10,141
Industria de la alimentación	121,7	7,7	8,1	1,337
Fabricación de bebidas	107,3	-2,9	-2,5	-0,109
Industria del tabaco	91,2	-6,1	-13,2	-0,016
Industria textil	84,2	1,6	8,8	0,022
Confección de prendas de vestir	85,0	-9,5	-2,4	-0,152
Industria del cuero y del calzado	120,7	9,3	11,2	0,098
Industria de la madera y del corcho, excepto muebles; cestería y espartería	64,2	-1,7	2,4	-0,024
Industria del papel	120,0	5,8	10,4	0,162
Artes gráficas y reproducción de soportes grabados	69,3	-6,0	-6,2	-0,082
Coquerías y refino de petróleo	136,1	34,1	38,3	2,600
Industria química	118,8	12,7	16,7	0,932
Fabricación de productos farmacéuticos	160,1	0,1	0,1	0,005
Fabricación de productos de caucho y plásticos	112,8	13,4	15,4	0,581
Fabricación de otros productos minerales no metálicos	65,7	-3,0	-0,2	-0,144
Metalurgia; fabricación de productos de hierro, acero y ferroaleaciones	134,2	21,3	28,0	1,341
Fabricación de productos metálicos, excepto maquinaria y equipo	102,8	15,7	14,8	1,198
Fabricación de productos informáticos, electrónicos y ópticos	50,3	-17,5	-20,3	-0,200
Fabricación de material y equipo eléctrico	94,8	-4,8	1,0	-0,194
Fabricación de maquinaria y equipo n.c.o.p.	90,8	6,4	6,5	0,207
Fabricación de vehículos de motor, remolques y semirremolques	109,9	7,4	5,7	0,972
Fabricación de otro material de transporte	108,9	119,7	28,1	1,140
Fabricación de muebles	69,1	-2,6	-0,6	-0,039
Otras industrias manufactureras	107,5	6,2	4,0	0,045
Reparación e instalación de maquinaria y equipo	127,9	40,1	12,5	0,461

(..) Dato no disponible por secreto estadístico.

Más información en INEbase – www.ine.es Todas las notas de prensa en: www.ine.es/prensa/prensa.htm

Gabinete de prensa: Teléfonos: 91 583 93 63 / 94 08 – Fax: 91 583 90 87 - gprensa@ine.es

Área de información: Teléfono: 91 583 91 00 – Fax: 91 583 91 58 – www.ine.es/infoine