

14 de noviembre de 2011

Índices de Cifras de Negocios en la Industria (ICN). Base 2005
Índices de Entradas de Pedidos en la Industria (IEP). Base 2005
Septiembre 2011. *Datos provisionales*

Principales resultados

- La tasa anual del **Índice de Cifras de Negocios en la Industria** se sitúa en el **4,4%** en el mes de septiembre, más de cinco puntos por debajo de la registrada en agosto.
- Por destino económico de los bienes, **todos los sectores presentan tasas interanuales positivas, excepto los Bienes de consumo duradero.**
- La **variación de la media** de las Cifras de Negocios es del **6,7%** en los nueve primeros meses del año.
- La tasa de variación anual de las **Entradas de Pedidos** en el mes de septiembre es del **5,6%**, casi cuatro puntos inferior a la de agosto.
- La **tasa de la media** del Índice General de Entradas de Pedidos en la Industria se sitúa en el **7,2%** en los nueve primeros meses del año.

Evolución de las Cifras de Negocios en la Industria

El Índice de las Cifras de Negocios en la Industria (ICN) experimenta una variación interanual del **4,4%** en septiembre, más de cinco puntos por debajo de la registrada en agosto.

Por destino económico de los bienes, los sectores industriales que presentan una mayor repercusión positiva en el índice general son:

- **Energía**, con una variación anual del **31,3%** y una repercusión de **2,494** en el índice general, motivada por el incremento observado en la actividad de *Coquerías y refino de petróleo*.
- **Bienes de equipo**, con una tasa anual del **5,5%** y una repercusión de **1,310**, debida fundamentalmente a la subida registrada en la *Fabricación de vehículos de motor, remolques y semirremolques*.
- **Bienes de consumo no duradero**, con una tasa anual del **2,2%** y una repercusión de **0,627**. La cifra de negocios aumenta en la mitad de las actividades de este sector, destacando, por su influencia, la subida de las *Industrias alimentarias (excepto productos de molinería y de alimentación animal)*.

Por su parte, el sector de **Bienes de consumo duradero** es el único que influye negativamente en el índice general, con una variación anual del **-14,6%** y una repercusión de **-0,421** causada por la evolución desfavorable en casi todas las actividades que componen este sector. Entre estas bajadas sobresale la *Fabricación de productos electrónicos de consumo, instrumentos de óptica y equipo fotográfico*.

Detalle de las variaciones interanuales

En un análisis más detallado, se pueden observar las actividades que más repercuten en la tasa anual del ICN del mes de septiembre.

Actividades con mayor repercusión positiva en la tasa anual del índice general de ICN

Actividad (Agregado elemental del ICN)	Tasa anual (%)	Repercusión
Coquerías y refino de petróleo	30,6	2,403
Fabricación de vehículos de motor, remolques y semirremolques	10,4	1,259
Industrias alimentarias (excepto productos de molinería y de alimentación animal)	5,2	0,752
Fabricación de productos de molinería, almidones, amiláceos y de alimentación animal	17,7	0,455

Actividades con mayor repercusión negativa en la tasa anual del índice general de ICN

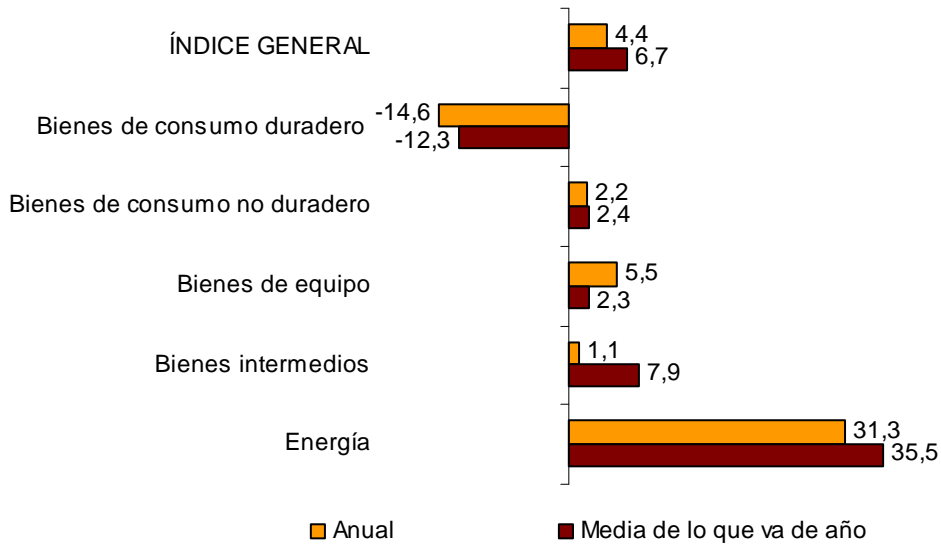
Actividad (Agregado elemental del ICN)	Tasa anual (%)	Repercusión
Fabricación de otros productos minerales no metálicos	-8,4	-0,358
Fabricación de material y equipo eléctrico excepto aparatos domésticos	-8,5	-0,293
Otras industrias extractivas	-24,7	-0,235
Fabricación de productos electrónicos de consumo, instrumentos de óptica y equipo fotográfico	-73,4	-0,226

Tasas de la media de lo que va de año

La media del Índice de Cifras de Negocios registra una variación del **6,7%** en los nueve primeros meses del año respecto al mismo periodo del año anterior.

Por destino económico de los bienes, esta tasa es positiva en la Energía (35,5%), los Bienes intermedios (7,9%), los Bienes de consumo no duradero (2,4%) y los Bienes de equipo (2,3%). Por el contrario, es negativa en los Bienes de consumo duradero (-12,3%).

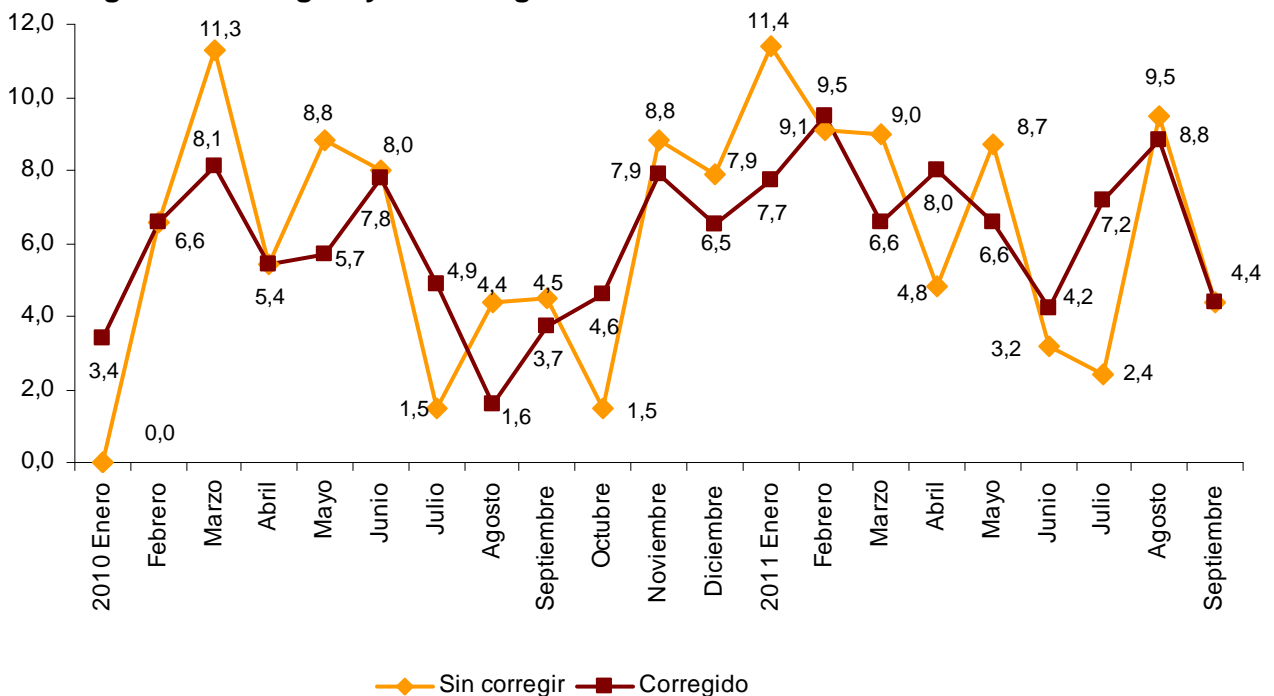
Tasas anual y de la media del ICN Índice general y por destino económico



Evolución del ICN corregido de efecto calendario

Si se elimina el efecto calendario, es decir, la diferencia en el número de días hábiles que presenta un mes en los distintos años, la variación interanual del ICN en el mes de septiembre es del 4,4%, cerca de cuatro puntos y medio inferior a la registrada en agosto.

Evolución anual del ICN Índice general corregido y sin corregir



Evolución de las Entradas de Pedidos en la Industria

El Índice de Entradas de Pedidos en la Industria (IEP) experimenta una variación interanual del **5,6%** en septiembre, cerca de cuatro puntos por debajo de la registrada en agosto.

Por destino económico de los bienes, los sectores industriales que presentan una mayor repercusión positiva en el índice general son:

- **Energía**, con una variación anual del **30,9%** y una repercusión de **2,543**, debida principalmente a los incrementos en las entradas de pedidos observados en *Coquerías y refino de petróleo*.
- **Bienes de equipo**, con una tasa anual del **8,3%** y una repercusión de **1,781**, motivada fundamentalmente por la subida registrada en la *Construcción naval, ferroviaria, aeronáutica y espacial. Vehículos de combate*.

Por otra parte, el único sector industrial con repercusión negativa en el índice general es:

- **Bienes de consumo duradero**, con una variación anual del **-17,6%** y una repercusión de **-0,507**, causada por la evolución negativa en todas las actividades que integran este sector.

Detalle de las variaciones interanuales

En un análisis más detallado, se pueden observar las actividades que más repercuten en la tasa anual del IEP del mes de septiembre.

Actividades con mayor repercusión positiva en la tasa anual del índice general de IEP

Actividad (Agregado elemental del IEP)	Tasa anual (%)	Repercusión
Coquerías y refino de petróleo	30,3	2,466
Construcción naval, ferroviaria, aeronáutica y espacial. Vehículos de combate	148,9	1,029
Industrias alimentarias (excepto productos de molinería y de alimentación animal)	6,3	0,942
Fabricación de productos de molinería, almidones, amiláceos y de alimentación animal	18,6	0,490

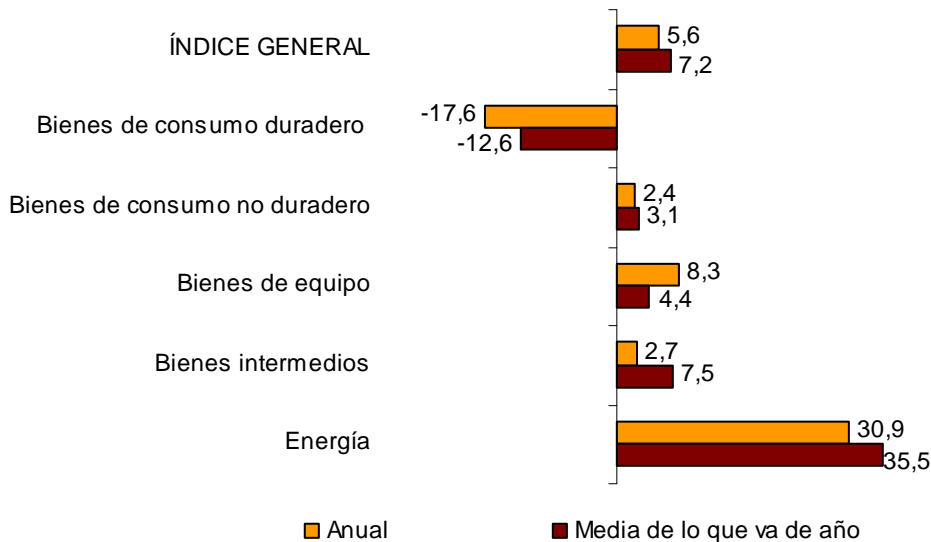
Actividades con mayor repercusión negativa en la tasa anual del índice general de IEP

Actividad (Agregado elemental del IEP)	Tasa anual (%)	Repercusión
Confección de prendas de vestir	-17,1	-0,309
Fabricación de productos electrónicos de consumo, instrumentos de óptica y equipo fotográfico	-74,1	-0,247
Otras industrias extractivas	-24,5	-0,244
Fabricación de muebles	-13,3	-0,188

Tasas de la media de lo que va de año

La media del Índice General de las Entradas de Pedidos en la Industria en los nueve primeros meses presenta una variación del **7,2%** respecto al mismo periodo del año anterior. Por destino económico de los bienes, la tasa es positiva en todos los sectores industriales, excepto en los Bienes de consumo duradero.

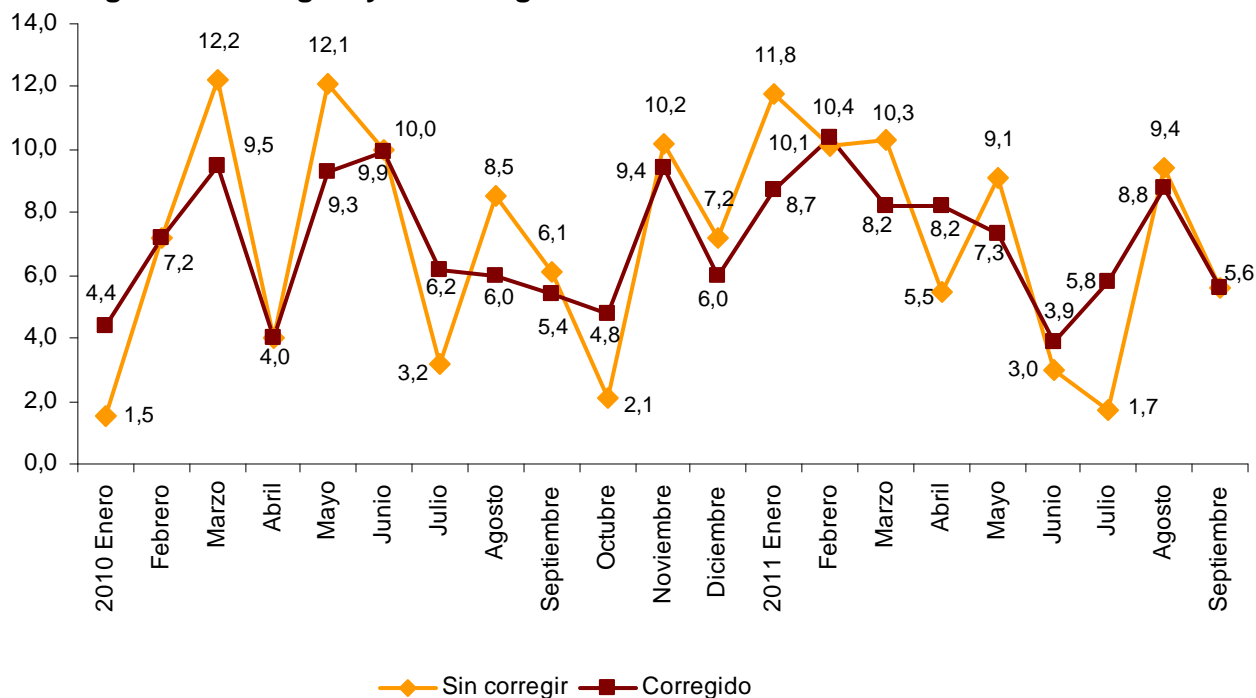
Tasas anual y de la media del IEP Índice general y por destino económico



Evolución del IEP corregido de efecto calendario

Si se elimina el efecto calendario, es decir, la diferencia en el número de días hábiles que presenta un mes en los distintos años, la variación interanual del IEP en el mes de septiembre es del 5,6%, más de tres puntos inferior a la registrada en agosto.

Evolución anual del IEP Índice general corregido y sin corregir



Índices de cifras de negocios y de entradas de pedidos en la industria Base 2005

Datos provisionales

1. Índices de cifra de negocios por destino económico de los bienes¹

	Índice	% de variación		Repercusión
		Anual	De la media de lo que va de año	Anual
INDICE GENERAL	102,7	4,4	6,7	
1. BIENES DE CONSUMO	101,8	0,7	1,1	0,207
1.1. BIENES DE CONSUMO DURADERO	57,3	-14,6	-12,3	-0,421
- Fabricación de productos electrónicos de consumo, instrumentos de óptica y equipo fotográfico	13,0	-73,4	-66,5	-0,226
- Fabricación de aparatos domésticos	72,5	-6,0	-5,2	-0,047
- Fabricación de motocicletas, bicicletas, vehículos para discapacitados y otros	43,4	-13,1	-22,3	-0,022
- Fabricación de muebles	61,5	-8,7	-5,9	-0,125
- Fabricación de artículos de joyería, bisutería e instrumentos musicales	101,4	0,0	-1,3	0,000
1.2. BIENES DE CONSUMO NO DURADERO	109,1	2,2	2,4	0,627
- Industrias alimentarias (excepto productos de molinería y alimentación animal)	117,0	5,2	4,3	0,752
- Fabricación de bebidas	104,4	3,5	1,0	0,118
- Industria del tabaco	74,7	-2,8	-16,8	-0,006
- Fabricación de tejidos de punto, alfombras, cuerdas, telas no tejidas, productos textiles de uso técnico e industrial y otros productos textiles	75,8	-4,6	0,4	-0,030
- Confección de prendas de vestir	82,9	-13,6	-2,2	-0,222
- Industria del cuero y del calzado	105,3	14,7	11,7	0,129
- Artes gráficas y reproducción de soportes grabados	70,6	-9,1	-4,5	-0,132
- Fabricación de artículos de limpieza, perfumes y cosméticos	103,0	8,1	3,9	0,103
- Fabricación de productos farmacéuticos	138,4	-3,0	-0,4	-0,109
- Fabricación de artículos de deporte; juegos y juguetes y Otras industrias manufactureras	116,7	5,6	4,0	0,024
2. BIENES DE EQUIPO	103,9	5,5	2,3	1,310
- Fabricación de elementos metálicos para construcción, contenedores de metal, generadores de vapor, armas y municiones	68,8	-5,7	-3,7	-0,157
- Fabricación de ordenadores, equipos periféricos y de telecomunicaciones; aparatos de medida y navegación; equipos de radiación y electromédicos	66,4	-12,3	-9,1	-0,085
- Fabricación de maquinaria y equipo n.c.o.p.	97,3	0,3	8,2	0,012
- Fabricación de vehículos de motor, remolques y semirremolques	104,8	10,4	7,9	1,259
- Construcción naval, ferroviaria, aeronáutica y espacial. Vehículos de combate	221,7	9,9	-14,1	0,313
- Fabricación de instrumentos y suministros médicos y odontológicos	108,5	5,1	-1,6	0,007
- Reparación e instalación de maquinaria y equipo	100,0	-3,1	-4,9	-0,040
3. BIENES INTERMEDIOS	96,1	1,1	7,9	0,412
- Otras industrias extractivas	85,0	-24,7	-4,3	-0,235
- Fabricación de productos de molinería, almidones, amiláceos y alimentación animal	140,8	17,7	21,9	0,455
- Preparación e hilado de fibras textiles. Fabricación de tejidos textiles. Acabado de textiles	59,6	0,2	4,5	0,001
- Industria de la madera y del corcho	58,1	-4,3	-1,7	-0,056
- Industria del papel	110,1	3,8	6,9	0,099
- Industria química excepto artículos de limpieza, perfumes y cosméticos	110,0	4,6	12,3	0,273
- Fabricación de productos de caucho y plásticos	103,6	4,3	8,6	0,187
- Fabricación de otros productos minerales no metálicos	56,3	-8,4	-7,1	-0,358
- Metalurgia; fabricación de productos de hierro, acero y ferroaleaciones	112,7	4,5	15,4	0,277
- Forja, estampación, embutición y tratamiento de metales. Fabricación de herramientas, ferretería, envases y otros productos metálicos	104,8	4,2	11,7	0,202
- Fabricación de componentes electrónicos, circuitos impresos ensamblados, soportes magnéticos y ópticos	85,4	-33,9	-22,3	-0,141
- Fabricación de material y equipo eléctrico excepto aparatos domésticos	104,5	-8,5	2,7	-0,293
4. ENERGÍA (Excepto suministro energía eléctrica, gas, vapor, aire acondicionado)	136,1	31,3	35,5	2,494
- Extracción de antracita, hulla y lignito	113,3	83,6	33,8	..
- Extracción de crudo, petróleo y gas natural
- Coquerías y refino de petróleo	136,9	30,6	35,7	2,403

¹ Reglamento (CE) nº 656/2007 de la Comisión de las Comunidades Europeas

(..) Dato no disponible por secreto estadístico.

2. Índices de cifras de negocios corregidos de efecto calendario

	Índice	% de variación		Índice	% de variación	
	Original	Anual	De la media de lo que va de año	Corregido	Anual	De la media de lo que va de año
INDICE GENERAL	102,7	4,4	6,7	99,4	4,4	6,9
1. Bienes de consumo	101,8	0,7	1,1	98,7	0,7	1,3
1.1. Bienes de consumo duradero	57,3	-14,6	-12,3	55,0	-14,6	-12,1
1.2. Bienes de consumo no duradero	109,1	2,2	2,4	106,0	2,2	2,6
2. Bienes de equipo	103,9	5,5	2,3	100,4	5,5	2,5
3. Bienes intermedios	96,1	1,1	7,9	92,7	1,1	8,1
4. Energía*	136,1	31,3	35,5	134,9	31,3	35,6

*Excepto suministro de energía eléctrica, gas, vapor y aire acondicionado.

3. Tasas interanuales

Índices de cifras de negocios por destino económico de los bienes

Periodo	Índice general		Bienes de consumo		Bienes de consumo duradero		Bienes de consumo no duradero	
	Original	Corregido ¹	Original	Corregido ¹	Original	Corregido ¹	Original	Corregido ¹
2010 Septiembre *	4,5	3,7	1,0	0,2	0,4	-0,6	1,1	0,3
Octubre *	1,5	4,6	-1,4	1,6	-7,5	-4,0	-0,7	2,1
Noviembre *	8,8	7,9	5,7	4,8	-0,9	-1,9	6,4	5,6
Diciembre *	7,9	6,5	0,5	-0,8	-7,2	-8,6	1,3	0,0
2011 Enero *	11,4	7,7	2,1	-1,2	-7,0	-10,8	2,9	-0,3
Febrero *	9,1	9,5	0,0	0,4	-13,7	-13,3	1,5	1,8
Marzo *	9,0	6,6	0,7	-1,5	-9,6	-12,0	1,7	-0,4
Abril *	4,8	8,0	0,5	3,5	-17,4	-14,3	2,3	5,3
Mayo *	8,7	6,6	4,6	2,6	-10,8	-12,9	6,2	4,3
Junio *	3,2	4,2	-2,4	-1,5	-18,6	-17,6	-0,7	0,2
Julio *	2,4	7,2	-1,5	3,1	-13,0	-8,0	-0,3	4,1
Agosto *	9,5	8,8	6,7	6,0	1,9	1,2	6,9	6,3
Septiembre	4,4	4,4	0,7	0,7	-14,6	-14,6	2,2	2,2

Periodo	Bienes de equipo		Bienes intermedios		Energía	
	Original	Corregido ¹	Original	Corregido ¹	Original	Corregido ¹
2010 Septiembre *	-3,8	-4,6	9,6	8,7	27,2	27,0
Octubre *	-5,6	-2,6	6,4	9,7	15,5	16,3
Noviembre *	1,5	0,6	14,5	13,5	20,3	20,1
Diciembre *	4,6	3,3	12,4	10,9	31,7	31,3
2011 Enero *	2,8	-0,6	18,7	14,6	40,0	38,9
Febrero *	-0,5	-0,2	15,6	16,1	51,0	51,2
Marzo *	3,6	1,3	13,3	10,7	41,0	40,2
Abril *	-0,8	2,3	3,9	7,2	41,8	42,8
Mayo *	4,6	2,6	10,4	8,2	27,8	27,2
Junio *	1,3	2,3	4,7	5,8	23,2	23,5
Julio *	0,0	4,8	0,5	5,4	32,6	34,0
Agosto *	6,0	5,3	5,9	5,3	36,8	36,6
Septiembre	5,5	5,5	1,1	1,1	31,3	31,3

¹ Índices corregidos de efecto calendario

* Dato revisado

4. Índices de cifras de negocios por ramas de actividad (CNAE 2009)

	Índice	% variación		Repercusión Anual
		Anual	De la media de lo que va de año	
ÍNDICE GENERAL	102,7	4,4	6,7	
B. Industrias extractivas	89,2	-13,3	0,4	-0,143
Extracción de antracita, hulla y lignito	113,3	83,6	33,8	..
Extracción de crudo, petróleo y gas natural
Otras industrias extractivas	85,0	-24,7	-4,3	-0,235
C. Industria manufacturera	102,9	4,6	6,8	4,566
Industria de la alimentación	120,4	7,1	7,0	1,208
Fabricación de bebidas	104,4	3,5	1,0	0,118
Industria del tabaco	74,7	-2,8	-16,8	-0,006
Industria textil	67,6	-2,5	2,2	-0,029
Confección de prendas de vestir	82,9	-13,6	-2,2	-0,222
Industria del cuero y del calzado	105,3	14,7	11,7	0,129
Industria de la madera y del corcho, excepto muebles; cestería y espartería	58,1	-4,3	-1,7	-0,056
Industria del papel	110,1	3,8	6,9	0,099
Artes gráficas y reproducción de soportes grabados	70,6	-9,1	-4,5	-0,132
Coquerías y refino de petróleo	136,9	30,6	35,7	2,403
Industria química	108,7	5,2	10,7	0,376
Fabricación de productos farmacéuticos	138,4	-3,0	-0,4	-0,109
Fabricación de productos de caucho y plásticos	103,6	4,3	8,6	0,187
Fabricación de otros productos minerales no metálicos	56,3	-8,4	-7,1	-0,358
Metalurgia; fabricación de productos de hierro, acero y ferroaleaciones	112,7	4,5	15,4	0,277
Fabricación de productos metálicos, excepto maquinaria y equipo	89,0	0,6	6,0	0,046
Fabricación de productos informáticos, electrónicos y ópticos	51,6	-31,9	-24,0	-0,453
Fabricación de material y equipo eléctrico	96,4	-8,1	1,2	-0,340
Fabricación de maquinaria y equipo n.c.o.p.	97,3	0,3	8,2	0,012
Fabricación de vehículos de motor, remolques y semirremolques	104,8	10,4	7,9	1,259
Fabricación de otro material de transporte	189,7	8,7	-14,7	0,291
Fabricación de muebles	61,5	-8,7	-5,9	-0,125
Otras industrias manufactureras	111,1	4,1	1,4	0,031
Reparación e instalación de maquinaria y equipo	100,0	-3,1	-4,9	-0,040

(..) Dato no disponible por secreto estadístico.

5. Índices de entradas de pedidos por destino económico de los bienes¹

	Índice	% de variación		Repercusión
		Anual	De la media de lo que va de año	Anual
INDICE GENERAL	100,3	5,6	7,2	
1. BIENES DE CONSUMO	101,8	0,6	1,7	0,194
1.1. BIENES DE CONSUMO DURADERO	53,1	-17,6	-12,6	-0,507
- Fabricación de productos electrónicos de consumo, instrumentos de óptica y equipo fotográfico	13,3	-74,1	-66,7	-0,247
- Fabricación de aparatos domésticos	71,0	-6,1	-5,2	-0,048
- Fabricación de motocicletas, bicicletas, vehículos para discapacitados y otros	33,6	-8,7	-20,2	-0,011
- Fabricación de muebles	55,5	-13,3	-6,2	-0,188
- Fabricación de artículos de joyería, bisutería e instrumentos musicales	98,0	-5,8	-2,9	-0,012
1.2. BIENES DE CONSUMO NO DURADERO	109,8	2,4	3,1	0,701
- Industrias alimentarias (excepto productos de molinería y alimentación animal)	118,0	6,3	6,0	0,942
- Fabricación de bebidas	111,9	4,4	2,1	0,167
- Industria del tabaco	74,7	-2,8	-16,8	-0,006
- Fabricación de tejidos de punto, alfombras, cuerdas, telas no tejidas, productos textiles de uso técnico e industrial y otros productos textiles	74,4	-6,2	-0,2	-0,041
- Confección de prendas de vestir	84,9	-17,1	-4,8	-0,309
- Industria del cuero y del calzado	116,9	10,3	9,2	0,108
- Artes gráficas y reproducción de soportes grabados	61,6	-2,6	-3,4	-0,031
- Fabricación de artículos de limpieza, perfumes y cosméticos	104,6	7,3	3,1	0,098
- Fabricación de productos farmacéuticos	133,6	-5,1	-0,5	-0,188
- Fabricación de artículos de deporte; juegos y juguetes y Otras industrias manufactureras	97,0	-9,1	0,6	-0,039
2. BIENES DE EQUIPO	92,8	8,3	4,4	1,781
- Fabricación de elementos metálicos para construcción, contenedores de metal, generadores de vapor, armas y municiones	82,4	15,5	0,0	0,429
- Fabricación de ordenadores, equipos periféricos y de telecomunicaciones; aparatos de medida y navegación; equipos de radiación y electromédicos	59,9	-23,2	-11,9	-0,171
- Fabricación de maquinaria y equipo n.c.o.p.	93,0	2,6	4,2	0,093
- Fabricación de vehículos de motor, remolques y semirremolques	95,9	3,2	6,0	0,392
- Construcción naval, ferroviaria, aeronáutica y espacial. Vehículos de combate	105,9	148,9	21,9	1,029
- Fabricación de instrumentos y suministros médicos y odontológicos	100,8	3,2	-2,5	0,004
- Reparación e instalación de maquinaria y equipo	97,8	0,5	-3,2	0,006
3. BIENES INTERMEDIOS	97,0	2,7	7,5	1,048
- Otras industrias extractivas	86,1	-24,5	-4,1	-0,244
- Fabricación de productos de molinería, almidones, amiláceos y alimentación animal	140,3	18,6	22,6	0,490
- Preparación e hilado de fibras textiles. Fabricación de tejidos textiles. Acabado de textiles	67,0	-3,6	2,6	-0,022
- Industria de la madera y del corcho	57,0	-4,5	-1,6	-0,059
- Industria del papel	110,3	5,4	7,0	0,143
- Industria química excepto artículos de limpieza, perfumes y cosméticos	113,1	3,5	10,9	0,221
- Fabricación de productos de caucho y plásticos	103,4	5,8	7,2	0,253
- Fabricación de otros productos minerales no metálicos	58,0	-3,9	-6,4	-0,168
- Metalurgia; fabricación de productos de hierro, acero y ferroaleaciones	115,1	6,2	13,8	0,397
- Forja, estampación, embutición y tratamiento de metales. Fabricación de herramientas, ferretería, envases y otros productos metálicos	99,3	-1,5	9,7	-0,077
- Fabricación de componentes electrónicos, circuitos impresos ensamblados, soportes magnéticos y ópticos	90,1	-20,0	-6,5	-0,075
- Fabricación de material y equipo eléctrico excepto aparatos domésticos	109,2	5,9	3,7	0,189
4. ENERGIA (Excepto suministro energía eléctrica, gas, vapor, aire acondicionado)	135,4	30,9	35,5	2,543
- Extracción de antracita, hulla y lignito	86,8	92,7	40,0	..
- Extracción de crudo, petróleo y gas natural
- Coquerías y refino de petróleo	136,8	30,3	35,6	2,466

¹ Reglamento (CE) nº 656/2007 de la Comisión de las Comunidades Europeas

(..) Dato no disponible por secreto estadístico.

6. Índices de entrada de pedidos corregidos de efecto calendario

	Índice	% de variación		Índice	% de variación	
	Original	Anual	De la media de lo que va de año	Corregido	Anual	De la media de lo que va de año
INDICE GENERAL	100,3	5,6	7,2	97,7	5,6	7,3
1. Bienes de consumo	101,8	0,6	1,7	98,9	0,6	1,8
1.1. Bienes de consumo duradero	53,1	-17,6	-12,6	51,3	-17,6	-12,5
1.2. Bienes de consumo no duradero	109,8	2,4	3,1	106,7	2,4	3,2
2. Bienes de equipo	92,8	8,3	4,4	89,8	8,3	4,4
3. Bienes intermedios	97,0	2,7	7,5	93,9	2,7	7,6
4. Energía*	135,4	30,9	35,5	134,3	30,9	35,6

*Excepto suministro de energía eléctrica, gas, vapor y aire acondicionado.

7. Tasas interanuales

Índices de entradas de pedidos por destino económico de los bienes

Periodo	Índice general		Bienes de consumo		Bienes de consumo duradero		Bienes de consumo no duradero	
	Original	Corregido ¹	Original	Corregido ¹	Original	Corregido ¹	Original	Corregido ¹
2010 Septiembre *	6,1	5,4	0,2	-0,5	-5,2	-6,0	0,8	0,0
Octubre *	2,1	4,8	-0,4	2,5	-5,4	-2,6	0,2	3,1
Noviembre *	10,2	9,4	7,2	6,4	-3,0	-3,8	8,3	7,5
Diciembre *	7,2	6,0	1,5	0,3	-7,4	-8,6	2,4	1,1
2011 Enero *	11,8	8,7	0,3	-2,8	-5,9	-8,9	0,9	-2,3
Febrero *	10,1	10,4	2,7	3,1	-10,3	-10,0	4,1	4,5
Marzo *	10,3	8,2	0,5	-1,6	-12,1	-14,0	1,8	-0,4
Abril *	5,5	8,2	0,7	3,6	-18,3	-15,9	2,7	5,7
Mayo *	9,1	7,3	4,9	3,0	-11,0	-12,7	6,5	4,5
Junio *	3,0	3,9	-0,7	0,2	-15,7	-14,9	0,8	1,8
Julio *	1,7	5,8	-0,4	4,0	-14,6	-10,7	1,0	5,6
Agosto *	9,4	8,8	7,7	7,1	-2,3	-2,8	8,4	7,7
Septiembre	5,6	5,6	0,6	0,6	-17,6	-17,6	2,4	2,4

Periodo	Bienes de equipo		Bienes intermedios		Energía	
	Original	Corregido ¹	Original	Corregido ¹	Original	Corregido ¹
2010 Septiembre *	0,3	-0,6	11,1	10,3	27,4	27,1
Octubre *	-4,6	-1,5	5,8	8,9	14,8	16,0
Noviembre *	3,7	2,8	14,6	13,7	20,5	20,1
Diciembre *	-4,2	-5,5	15,9	14,5	31,6	31,1
2011 Enero *	8,3	4,4	18,3	14,6	40,0	38,4
Febrero *	-3,4	-3,0	16,9	17,3	51,5	51,7
Marzo *	14,1	11,4	10,4	8,1	41,1	40,0
Abril *	3,6	7,0	2,9	5,9	42,2	43,5
Mayo *	6,7	4,5	10,0	7,9	27,6	26,8
Junio *	2,2	3,2	2,3	3,3	23,1	23,4
Julio *	-2,8	2,2	-0,6	3,9	32,6	34,5
Agosto *	0,8	0,1	7,6	7,0	36,6	36,4
Septiembre	8,3	8,3	2,7	2,7	30,9	30,9

¹ Índices corregidos de efecto calendario

* Dato revisado

8. Índices de entradas de pedidos por ramas de actividad (CNAE 2009)

	Índice	% variación		Repercusión Anual
		Anual	De la media de lo que va de año	
ÍNDICE GENERAL	100,3	5,6	7,2	
B. Industrias extractivas	85,6	-15,2	0,3	-0,167
Extracción de antracita, hulla y lignito	86,8	92,7	40,0	..
Extracción de crudo, petróleo y gas natural
Otras industrias extractivas	86,1	-24,5	-4,1	-0,244
C. Industria manufacturera	100,5	5,8	7,3	5,732
Industria de la alimentación	121,2	8,1	8,4	1,432
Fabricación de bebidas	111,9	4,4	2,1	0,167
Industria del tabaco	74,7	-2,8	-16,8	-0,006
Industria textil	70,6	-5,0	1,1	-0,063
Confección de prendas de vestir	84,9	-17,1	-4,8	-0,309
Industria del cuero y del calzado	116,9	10,3	9,2	0,108
Industria de la madera y del corcho, excepto muebles; cestería y espartería	57,0	-4,5	-1,6	-0,059
Industria del papel	110,3	5,4	7,0	0,143
Artes gráficas y reproducción de soportes grabados	61,6	-2,6	-3,4	-0,031
Coquerías y refino de petróleo	136,8	30,3	35,6	2,466
Industria química	111,4	4,1	9,4	0,319
Fabricación de productos farmacéuticos	133,6	-5,1	-0,5	-0,188
Fabricación de productos de caucho y plásticos	103,4	5,8	7,2	0,253
Fabricación de otros productos minerales no metálicos	58,0	-3,9	-6,4	-0,168
Metalurgia; fabricación de productos de hierro, acero y ferroaleaciones	115,1	6,2	13,8	0,397
Fabricación de productos metálicos, excepto maquinaria y equipo	91,9	4,5	6,0	0,351
Fabricación de productos informáticos, electrónicos y ópticos	49,4	-34,1	-22,8	-0,494
Fabricación de material y equipo eléctrico	99,6	3,5	2,0	0,141
Fabricación de maquinaria y equipo n.c.o.p.	93,0	2,6	4,2	0,093
Fabricación de vehículos de motor, remolques y semirremolques	95,9	3,2	6,0	0,392
Fabricación de otro material de transporte	92,9	123,8	13,5	1,017
Fabricación de muebles	55,5	-13,3	-6,2	-0,188
Otras industrias manufactureras	98,0	-6,1	-1,0	-0,047
Reparación e instalación de maquinaria y equipo	97,8	0,5	-3,2	0,006

(..) Dato no disponible por secreto estadístico.

Más información en INEbase – www.ine.es Todas las notas de prensa en: www.ine.es/prensa/prensa.htm

Gabinete de prensa: Teléfonos: 91 583 93 63 / 94 08 – Fax: 91 583 90 87 - gprensa@ine.es

Área de información: Teléfono: 91 583 91 00 – Fax: 91 583 91 58 – www.ine.es/infoine