

3 de octubre de 2014

**Índices de Precios de Exportación (IPRIX) y de Importación (IPRIM) de  
Productos Industriales. Base 2010**  
Agosto 2014. *Datos provisionales*

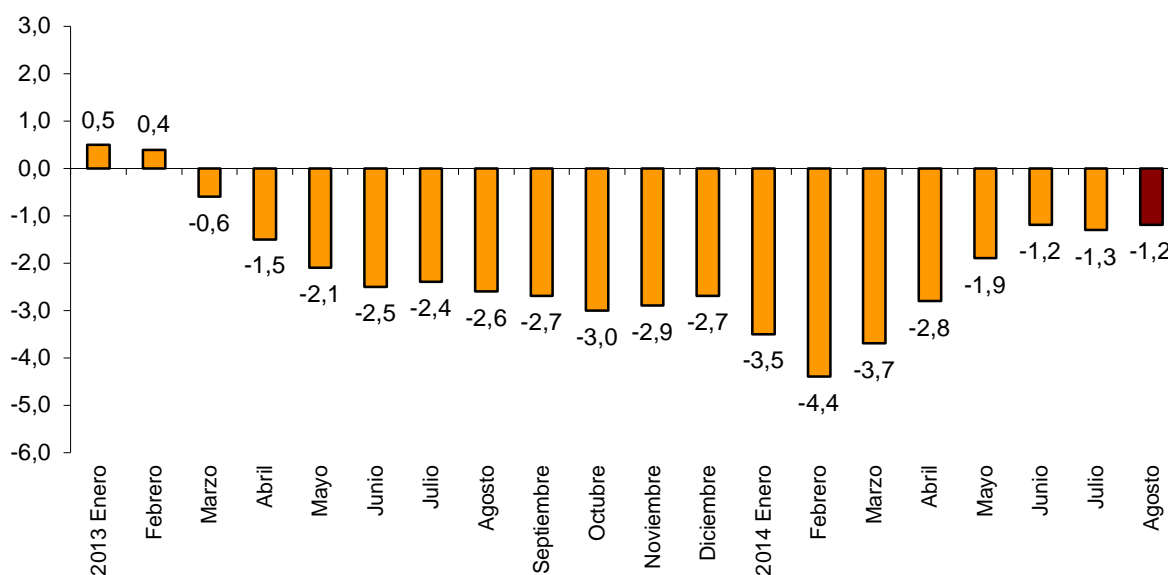
**La tasa de variación anual del IPRIX se sitúa en el  $-1,2\%$ , una  
décima más que en julio**

**La tasa de variación anual del IPRIM es del  $-1,7\%$ , dos décimas  
inferior a la registrada el mes anterior**

**Evolución anual de los precios de exportación**

La tasa anual del Índice de Precios de Exportación (IPRIX) es del  $-1,2\%$  en el mes de agosto, una décima por encima de la registrada en julio.

**Evolución anual del IPRIX**  
Índice general



Por destino económico de los bienes, entre los sectores industriales que repercuten en la subida de la tasa anual del IPRIX destacan:

- **Bienes intermedios**, cuya variación aumenta tres décimas, hasta el **-0,5%**. Esta evolución es consecuencia de la subida de los precios de la *Fabricación de productos químicos básicos, compuestos nitrogenados, fertilizantes, plásticos y caucho sintético en formas primarias* y la *Fabricación de tubos, tuberías, perfiles huecos y sus accesorios, de acero*, frente a la bajada del año pasado.

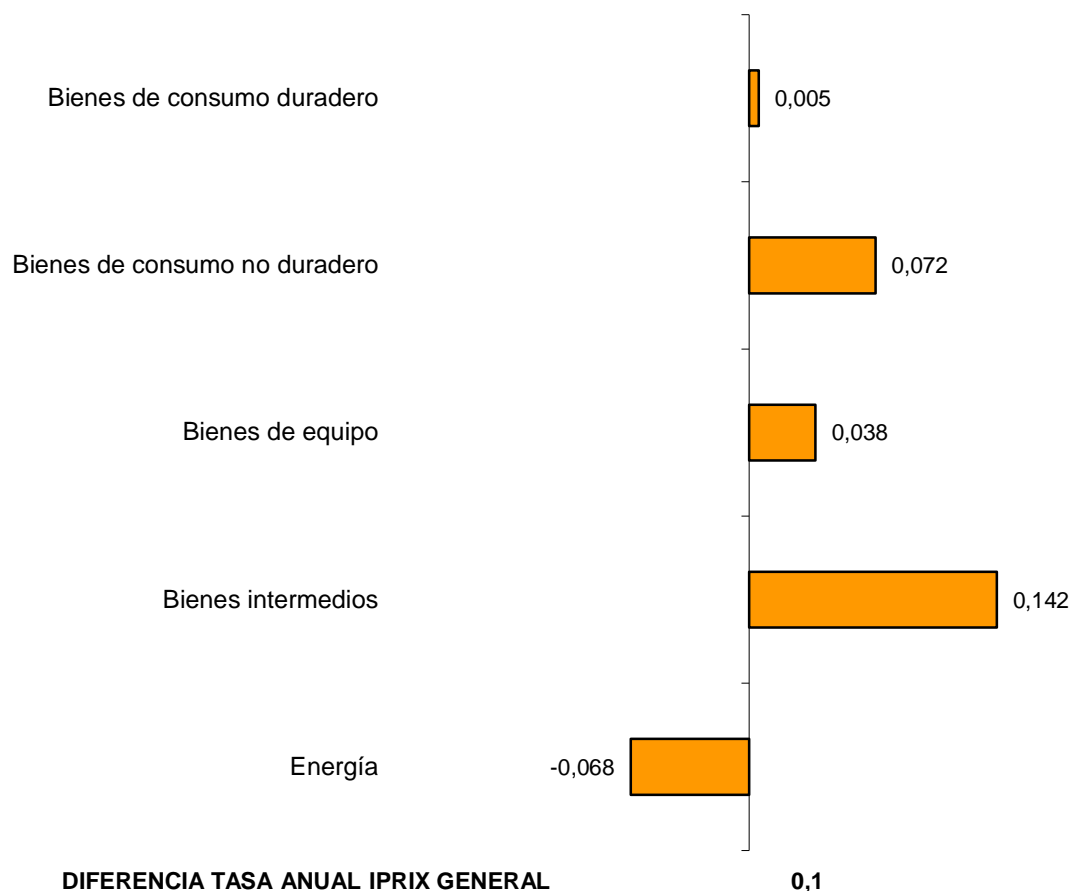
- **Bienes de consumo no duradero**, que presenta una tasa del **-1,0%**, cuatro décimas superior a la registrada en julio, debido al incremento de los precios de la *Fabricación de aceites y grasas vegetales y animales* y la *Fabricación de especialidades farmacéuticas*, que disminuyeron en agosto de 2013.

Cabe señalar el único sector industrial que desciende su tasa anual:

- **Energía**, que disminuye su tasa más de un punto y la sitúa en el **-6,7%**, como consecuencia de la bajada este mes de los precios del *Refino de petróleo*, frente al aumento del año anterior.

Dentro de este sector cabe destacar también el incremento de 10,5 puntos en la tasa anual de la *Producción, transporte y distribución de energía eléctrica*, que sube sus precios este mes, mientras que los redujo en 2013.

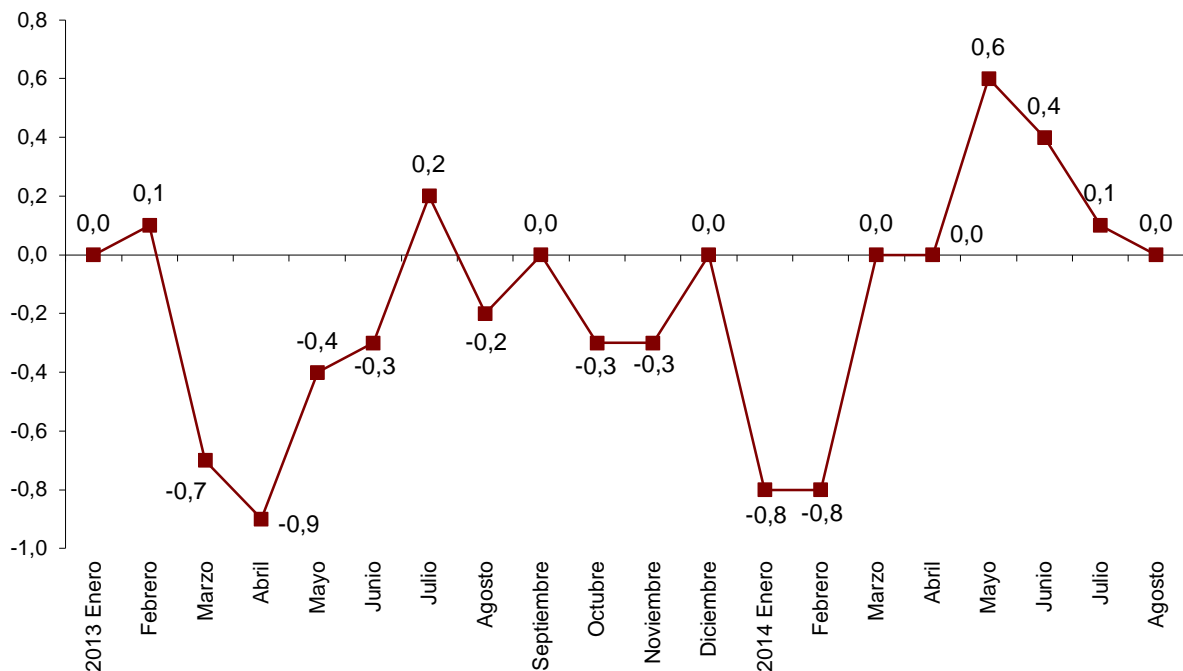
## Influencia de los sectores industriales en la tasa anual del IPRIX



## Evolución mensual de los precios de exportación

Los precios industriales de exportación registran una tasa mensual del **0,0%** en agosto de 2014 respecto al mes de julio.

**Evolución mensual del IPRIX  
Índice general**



Por destino económico de los bienes, entre los sectores industriales con repercusión mensual positiva en el índice general destacan:

- **Bienes intermedios**, con una tasa mensual del **0,1%** y una repercusión de **0,055**. En este comportamiento destaca el aumento de los precios de la *Fabricación de productos químicos básicos, compuestos nitrogenados, fertilizantes, plásticos y caucho sintético en formas primarias* y, en menor medida, de la *Producción de metales preciosos y de otros metales no férricos* y la *Fabricación de tubos, tuberías, perfiles huecos y sus accesorios, de acero*.
- **Bienes de consumo no duradero**, con una tasa del **0,2%** consecuencia del incremento de los precios de la *Fabricación de aceites y grasas vegetales y animales* y la *Fabricación de especialidades farmacéuticas*. Su repercusión en el IPRIX es **0,035**.

Por su parte, entre los sectores industriales con repercusión mensual negativa cabe señalar:

- **Energía**, cuya variación se sitúa en el **-1,4%** debido a la bajada de los precios del *Refino de petróleo*. Su repercusión en el índice general es **-0,079**.

En un análisis más detallado, se pueden observar las actividades que más han afectado a la tasa mensual del IPRIX en el mes de agosto.

## **Actividades con mayor repercusión positiva en la tasa mensual del IPRIX**

<b>Actividad (grupos CNAE-09)</b>	<b>Tasa mensual (%)</b>	<b>Repercusión</b>
Producción, transporte y distribución de energía eléctrica	3,4	0,054
Fabricación de productos químicos básicos, compuestos nitrogenados, fertilizantes, plásticos y caucho sintético en formas primarias	0,8	0,050
Fabricación de aceites y grasas vegetales y animales	1,7	0,022
Producción de metales preciosos y de otros metales no féreos	0,6	0,020
Fabricación de tubos, tuberías, perfiles huecos y sus accesorios, de acero	3,5	0,019

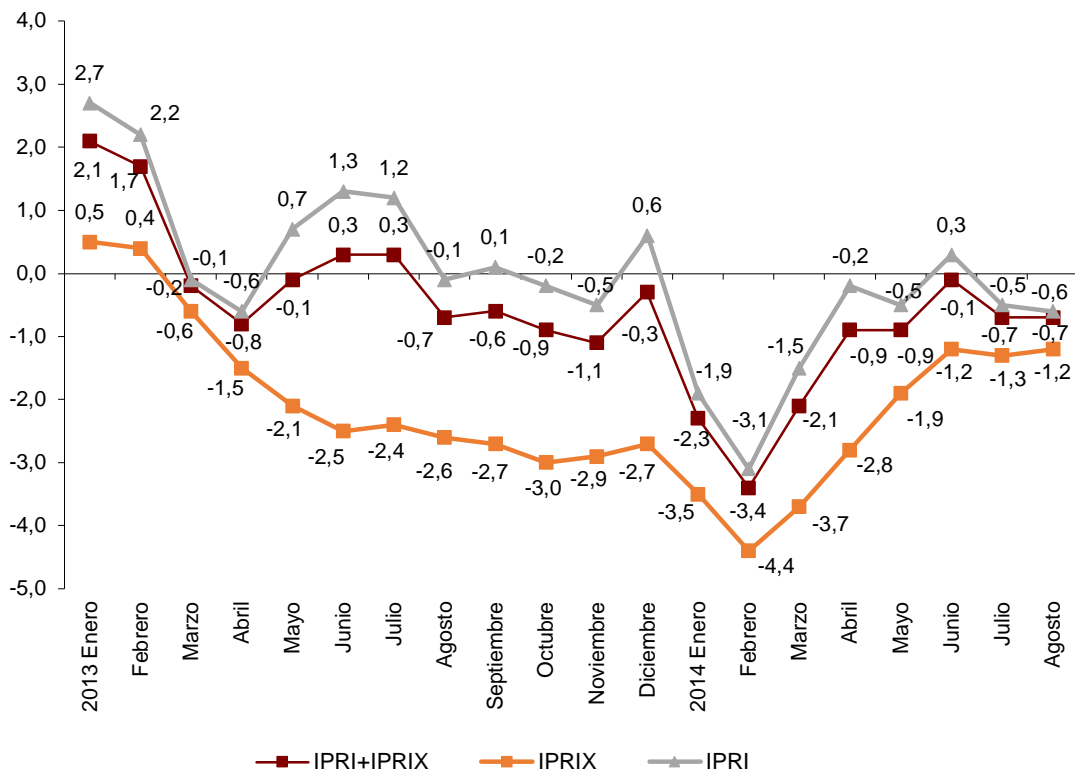
## **Actividades con mayor repercusión negativa en la tasa mensual del IPRIX**

<b>Actividad (grupos CNAE-09)</b>	<b>Tasa mensual (%)</b>	<b>Repercusión</b>
Refino de petróleo	-3,4	-0,132
Fabricación de productos básicos de hierro, acero y ferroleaciones	-0,7	-0,027
Procesado y conservación de carne y elaboración de productos cárnicos	-0,8	-0,017

## Evolución anual de los precios industriales, agregando mercado interior y exterior

El Índice de Precios Industriales del mercado interior y exterior, que se obtiene como agregación del IPRI y el IPRIX, presenta una tasa anual del **-0,7%** en agosto, la misma que la registrada en julio.

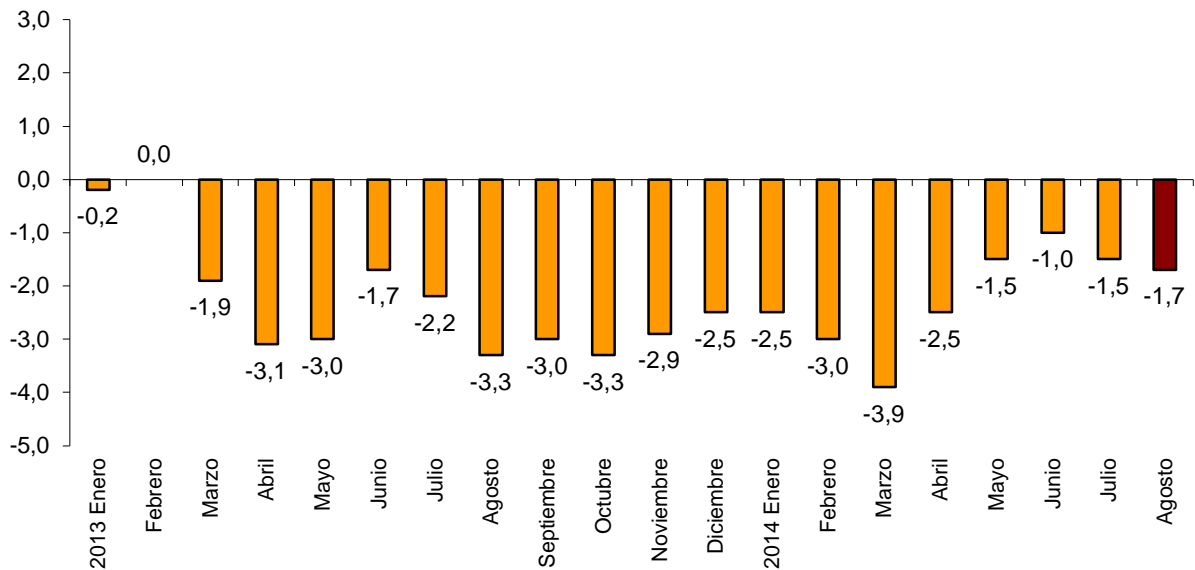
**Evolución anual del IPRI+IPRIX, IPRIX e IPRI**  
Índice general



## Evolución anual de los precios de importación

El Índice de Precios de Importación (IPRIM) registra una tasa anual del **-1,7%** en agosto, dos décimas inferior a la de julio.

**Evolución anual del IPRIM**  
Índice general



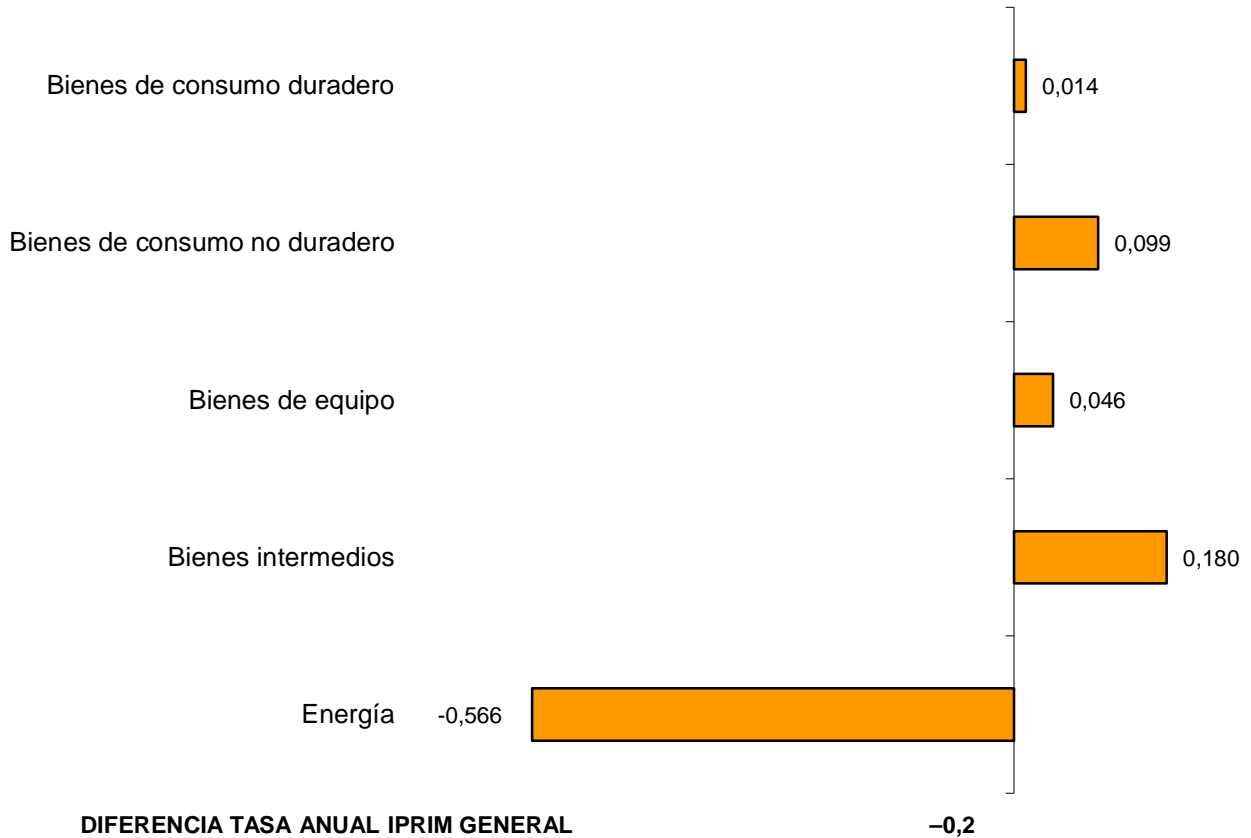
Por destino económico de los bienes, el único sector industrial que repercute en el descenso de la tasa anual del IPRIM, es:

- **Energía**, que disminuye su tasa más de dos puntos y la sitúa en el **-5,3%** como consecuencia de la bajada de los precios de la *Extracción de crudo de petróleo y gas natural*, mayor este mes que la registrada en agosto de 2013. Además, los precios de las *Coquerías y refino de petróleo* suben este mes menos que el año anterior.

Por otro lado, entre los sectores industriales que aumentan su tasa anual cabe destacar:

- **Bienes intermedios**, cuya variación se incrementa siete décimas hasta el **-0,5%**, debido a las subidas de los precios de la *Metalurgia; fabricación de productos de hierro, acero y ferroaleaciones*, que disminuyeron en agosto de 2013. De hecho, esta actividad registra su tasa anual más alta desde diciembre de 2011.
- **Bienes de consumo no duradero**, con una tasa del **0,1%**, cinco décimas superior a la de julio.

## Influencia de los sectores industriales en la tasa anual del IPRIM



En un análisis más detallado, entre las divisiones que disminuyen su tasa anual destacan:

- **Extracción de crudo de petróleo y gas natural**, cuya tasa disminuye más de dos puntos hasta el **-5,6%**, debido a la mayor bajada de los precios de esta industria este mes respecto al año pasado.

- **Coquerías y refino de petróleo**, con una variación del **-4,0%**, más de tres puntos inferior a la de julio, a causa de que sus precios este mes han subido menos que en agosto de 2013.

Por otro lado, entre las divisiones que aumentan su tasa anual cabe reseñar:

- **Industria de la alimentación**, cuya tasa se incrementa un punto y se sitúa en el **-1,0%**.

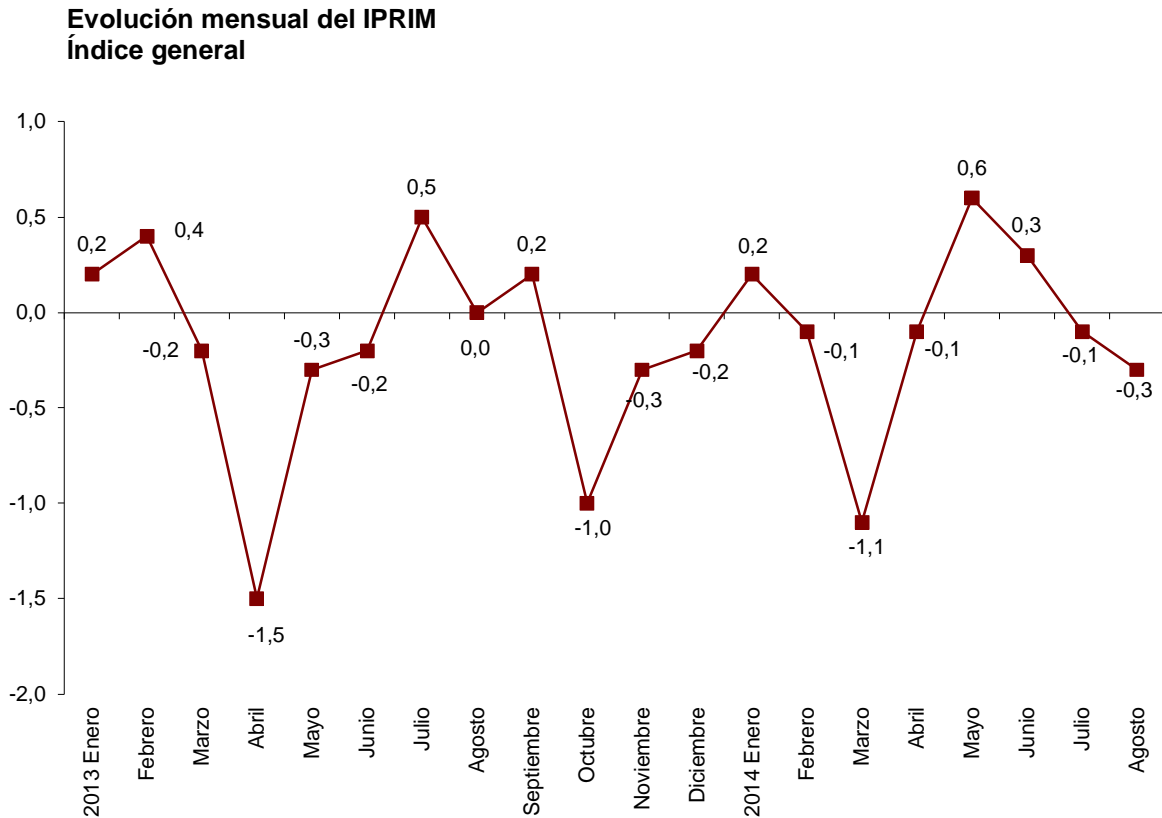
- **Metalurgia; fabricación de productos de hierro, acero y ferroaleaciones**, que aumenta su variación anual un punto y medio, hasta el **0,7%**.

- **Industria química**, con una variación del **-0,3%**, cinco décimas superior a la de julio.

- **Fabricación de productos informáticos, electrónicos y ópticos**, que sitúa su tasa anual en el **-5,8%**, cinco décimas por encima de la del mes pasado.

## Evolución mensual de los precios de importación

En agosto la variación mensual del Índice de Precios de Importación es del **-0,3%**.



Por destino económico de los bienes, el único sector industrial que tiene repercusión negativa en la tasa mensual del índice general es:

- **Energía**, con una variación del **-1,6%** y una repercusión de **-0,383**, debidas al descenso de los precios de la *Extracción de crudo de petróleo y gas natural*.

Por su parte, entre los sectores industriales con repercusión mensual positiva cabe señalar:

- **Bienes intermedios**, con una tasa del **0,2%** y una repercusión de **0,063**, a causa de la subida de los precios de la *Metalurgia; fabricación de productos de hierro, acero y ferroaleaciones*.

- **Bienes de consumo no duradero** que sitúa su tasa en el **0,1%** como consecuencia del incremento de los precios de la *Confección de prendas de vestir*. Este sector presenta una repercusión en el índice general de **0,025**.

- **Bienes de consumo duradero**, cuya variación se sitúa en el **0,3%** y su repercusión en el IPRIM general es **0,019**.



En un análisis más detallado, se pueden observar las actividades que más han afectado a la tasa mensual del IPRIM en el mes de agosto.

## **Actividades con mayor repercusión positiva en la tasa mensual del IPRIM**

<b>Actividad (divisiones CNAE-09)</b>	<b>Tasa mensual (%)</b>	<b>Repercusión</b>
Metalurgia; fabricación de productos de hierro, acero y ferroaleaciones	0,5	0,022
Industria química	0,2	0,021
Confección de prendas de vestir	0,5	0,021
Coquerías y refino de petróleo	0,3	0,020
Fabricación de productos informáticos, electrónicos y ópticos	0,2	0,013
Fabricación de maquinaria y equipo n.c.o.p.	0,2	0,011

## **Actividades con mayor repercusión negativa en la tasa mensual del IPRIM**

<b>Actividad (divisiones CNAE-09)</b>	<b>Tasa mensual (%)</b>	<b>Repercusión</b>
Extracción de crudo de petróleo y gas natural	-2,3	-0,406
Extracción de minerales metálicos	-0,8	-0,011
Industria de la alimentación	-0,1	-0,006

## Índices de Precios de Exportación e Importación de Productos Industriales. Base 2010

### Agosto 2014

Datos provisionales

#### 1. Índices de exportación: general y por destino económico de los bienes

	Índice	% Variación			Repercusión	
		Mensual	En lo que va de año	Anual	Mensual	En lo que va de año
ÍNDICE GENERAL	103,9	0,0	-0,4	-1,2		
Bienes de consumo	104,6	0,2	-0,2	-1,2	0,035	-0,054
- Bienes de consumo duradero	96,5	0,0	-1,6	-2,8	0,000	-0,043
- Bienes de consumo no duradero	107,1	0,2	-0,1	-1,0	0,035	-0,011
Bienes de equipo	102,0	0,0	-0,5	-1,0	-0,008	-0,183
Bienes intermedios	105,7	0,1	0,3	-0,5	0,055	0,120
Energía	97,6	-1,4	-5,4	-6,7	-0,079	-0,309

#### 2. Índices de importación: general y por destino económico de los bienes

	Índice	% Variación			Repercusión	
		Mensual	En lo que va de año	Anual	Mensual	En lo que va de año
ÍNDICE GENERAL	109,0	-0,3	-0,5	-1,7		
Bienes de consumo	105,9	0,2	0,3	-0,3	0,044	0,080
- Bienes de consumo duradero	99,9	0,3	0,0	-1,6	0,019	0,001
- Bienes de consumo no duradero	107,7	0,1	0,4	0,1	0,025	0,078
Bienes de equipo	99,8	0,1	-0,1	-1,0	0,017	-0,013
Bienes intermedios	106,7	0,2	0,6	-0,5	0,063	0,160
Energía	129,1	-1,6	-2,9	-5,3	-0,383	-0,701

#### 3. Índices agregados del mercado interior y exterior (IPRI+IPRIX): general y por destino económico de los bienes

	Índice	% Variación			Repercusión	
		Mensual	En lo que va de año	Anual	Mensual	En lo que va de año
ÍNDICE GENERAL	109,4	-0,1	-0,5	-0,7		
Bienes de consumo	106,8	0,2	0,3	-0,5	0,051	0,092
- Bienes de consumo duradero	100,7	0,0	-0,1	-0,5	0,000	-0,002
- Bienes de consumo no duradero	107,9	0,2	0,4	-0,5	0,052	0,093
Bienes de equipo	101,8	0,0	0,0	-0,4	0,000	0,002
Bienes intermedios	106,3	-0,1	0,0	-0,7	-0,025	0,002
Energía	125,7	-0,6	-2,7	-1,4	-0,131	-0,572

#### 4. Índices de exportación: general y por ramas de actividad (CNAE 2009)

	Índice	Mensual		Anual
		% Variación	Repercusión	% Variación
<b>ÍNDICE GENERAL</b>	103,9	0,0		-1,2
<b>B. Industrias extractivas</b>	134,2	0,5	0,003	2,2
Extracción de minerales metálicos	193,6	0,6	0,001	5,2
Otras industrias extractivas	106,4	0,4	0,002	0,6
<b>C. Industria manufacturera</b>	104,6	-0,1	-0,054	-1,1
Industria de la alimentación	110,7	0,1	0,010	-2,5
Fabricación de bebidas	105,9	-0,4	-0,008	-3,8
Industria del tabaco	111,2	0,0	0,000	-3,6
Industria textil	108,0	0,0	0,001	0,0
Confección de prendas de vestir	104,8	0,1	0,000	0,4
Industria del cuero y del calzado	110,9	0,2	0,002	2,0
Industria de la madera y del corcho, excepto muebles; cestería y espartería	107,6	0,1	0,000	0,9
Industria del papel	107,0	0,0	0,000	0,2
Artes gráficas y reproducción de soportes grabados	99,0	0,0	0,000	1,3
Coquerías y refino de petróleo	117,5	-3,4	-0,133	-6,6
Industria química	111,8	0,4	0,039	0,2
Fabricación de productos farmacéuticos	101,7	0,7	0,027	1,7
Fabricación de productos de caucho y plásticos	106,3	-0,3	-0,011	-2,6
Fabricación de otros productos minerales no metálicos	104,9	0,1	0,003	0,2
Metalurgia; fabricación de productos de hierro, acero y ferroaleaciones	100,7	0,2	0,016	1,0
Fabricación de productos metálicos, excepto maquinaria y equipo	102,8	0,1	0,005	-0,1
Fabricación de productos informáticos, electrónicos y ópticos	74,3	0,0	0,000	-14,5
Fabricación de material y equipo eléctrico	101,5	0,0	0,002	-0,9
Fabricación de maquinaria y equipo n.c.o.p.	104,7	-0,2	-0,010	0,2
Fabricación de vehículos de motor, remolques y semirremolques	101,2	0,0	0,002	-1,4
Fabricación de otro material de transporte	101,8	0,0	0,000	0,0
Fabricación de muebles	103,6	0,0	0,000	-0,2
Otras industrias manufactureras	105,2	0,0	0,000	0,3
Reparación e instalación de maquinaria y equipo	102,5	0,0	0,000	1,4
<b>D. Suministro de energía eléctrica y gas</b>	59,4	3,4	0,054	-3,3

## 5. Índices de importación: general y por ramas de actividad (CNAE 2009)

	Índice	Mensual		Anual
		% Variación	Repercusión	% Variación
<b>ÍNDICE GENERAL</b>	109,0	-0,3		-1,7
<b>B. Industrias extractivas</b>	128,2	-2,2	-0,416	-5,4
Extracción de antracita, hulla y lignito	87,4	0,5	0,002	-9,5
Extracción de crudo de petróleo y gas natural	133,0	-2,3	-0,406	-5,6
Extracción de minerales metálicos	98,8	-0,8	-0,011	-1,5
Otras industrias extractivas	109,9	-0,3	-0,001	-1,3
<b>C. Industria manufacturera</b>	105,6	0,2	0,155	-0,8
Industria de la alimentación	115,6	-0,1	-0,006	-1,0
Fabricación de bebidas	104,7	0,1	0,001	0,4
Industria del tabaco	121,7	0,4	0,002	3,8
Industria textil	114,1	0,1	0,002	0,0
Confección de prendas de vestir	110,0	0,5	0,021	0,6
Industria del cuero y del calzado	111,4	0,6	0,010	0,0
Industria de la madera y del corcho, excepto muebles; cestería y espartería	110,4	0,3	0,001	3,8
Industria del papel	104,6	0,0	-0,001	-2,3
Coquerías y refino de petróleo	123,1	0,3	0,020	-4,0
Industria química	111,3	0,2	0,021	-0,3
Fabricación de productos farmacéuticos	93,8	0,0	0,001	-0,4
Fabricación de productos de caucho y plásticos	109,9	0,1	0,003	-1,5
Fabricación de otros productos minerales no metálicos	106,8	0,2	0,002	0,8
Metalurgia; fabricación de productos de hierro, acero y ferroaleaciones	102,3	0,5	0,022	0,7
Fabricación de productos metálicos, excepto maquinaria y equipo	105,1	0,3	0,007	0,1
Fabricación de productos informáticos, electrónicos y ópticos	89,3	0,2	0,013	-5,8
Fabricación de material y equipo eléctrico	102,3	0,2	0,008	-0,3
Fabricación de maquinaria y equipo n.c.o.p.	105,3	0,2	0,011	0,6
Fabricación de vehículos de motor, remolques y semirremolques	101,3	-0,1	-0,005	0,3
Fabricación de otro material de transporte	107,7	0,3	0,009	1,4
Fabricación de muebles	104,9	0,5	0,005	0,5
Otras industrias manufactureras	104,6	0,3	0,008	-0,4
<b>D. Suministro de energía eléctrica y gas</b>	72,2	1,9	0,001	-9,4

## 6. Índices agregados del mercado interior y exterior (IPRI+IPRIX): general y por ramas de actividad (CNAE 2009)

	Índice	Mensual		Anual
		% Variación	Repercusión	
<b>ÍNDICE GENERAL</b>	109,4	-0,1		-0,7
<b>B. Industrias extractivas</b>	108,7	-0,3	-0,003	1,4
Extracción de antracita, hulla y lignito	113,3	1,3	0,001	6,6
Extracción de minerales metálicos	186,5	0,0	0,000	2,1
Otras industrias extractivas	102,8	-0,6	-0,004	0,4
<b>C. Industria manufacturera</b>	107,2	-0,1	-0,098	-1,0
Industria de la alimentación	112,0	0,2	0,023	-2,0
Fabricación de bebidas	107,7	-0,2	-0,005	-0,7
Industria del tabaco	117,0	0,2	0,000	0,8
Industria textil	106,6	-0,1	-0,001	0,1
Confección de prendas de vestir	99,5	0,0	0,000	0,1
Industria del cuero y del calzado	108,0	0,1	0,001	1,4
Industria de la madera y del corcho, excepto muebles; cestería y espartería	105,0	0,1	0,002	0,8
Industria del papel	104,8	-0,1	-0,002	-0,4
Artes gráficas y reproducción de soportes grabados	105,0	0,0	0,000	0,4
Coquerías y refino de petróleo	126,6	-1,8	-0,128	-5,7
Industria química	112,8	0,1	0,009	0,2
Fabricación de productos farmacéuticos	100,7	0,3	0,008	1,7
Fabricación de productos de caucho y plásticos	107,7	-0,1	-0,005	-0,7
Fabricación de otros productos minerales no metálicos	102,5	0,1	0,002	-0,3
Metalurgia; fabricación de productos de hierro, acero y ferroaleaciones	101,2	-0,1	-0,005	0,3
Fabricación de productos metálicos, excepto maquinaria y equipo	101,6	0,0	0,003	-0,5
Fabricación de productos informáticos, electrónicos y ópticos	82,3	0,1	0,001	-8,0
Fabricación de material y equipo eléctrico	104,3	0,1	0,002	-0,2
Fabricación de maquinaria y equipo n.c.o.p.	104,0	-0,1	-0,002	0,7
Fabricación de vehículos de motor, remolques y semirremolques	101,0	0,0	-0,001	-1,0
Fabricación de otro material de transporte	101,5	0,2	0,004	0,0
Fabricación de muebles	103,5	0,0	0,000	0,5
Otras industrias manufactureras	104,6	-0,1	-0,001	-0,2
Reparación e instalación de maquinaria y equipo	100,4	-0,3	-0,004	0,0
<b>D. Suministro de energía eléctrica y gas</b>	125,3	0,0	-0,003	0,6
<b>E. Suministro de agua</b>	115,2	0,0	0,000	2,0

Más información en **INEbase** – [www.ine.es](http://www.ine.es) Todas las notas de prensa en: [www.ine.es/prensa/prensa.htm](http://www.ine.es/prensa/prensa.htm)

**Gabinete de prensa:** Teléfonos: 91 583 93 63 / 94 08 – Fax: 91 583 90 87 - [gprensa@ine.es](mailto:gprensa@ine.es)

**Área de información:** Teléfono: 91 583 91 00 – Fax: 91 583 91 58 – [www.ine.es/infoine](http://www.ine.es/infoine)