

4 de diciembre de 2014

**Índices de Precios de Exportación (IPRIX) y de Importación (IPRIM) de
Productos Industriales. Base 2010**
Octubre 2014. *Datos provisionales*

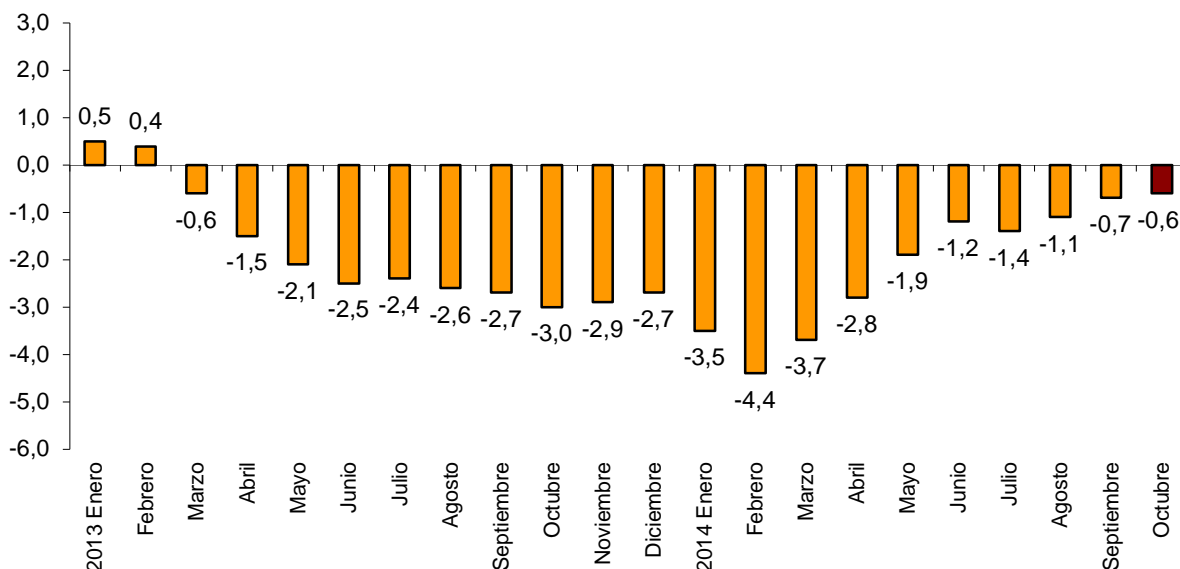
**La tasa de variación anual del IPRIX se sitúa en el $-0,6\%$, una
décima más que en septiembre**

**La tasa de variación anual del IPRIM es del $-1,2\%$, tres décimas
superior a la registrada el mes anterior**

Evolución anual de los precios de exportación

La tasa anual del Índice de Precios de Exportación (IPRIX) es del $-0,6\%$ en el mes de octubre, una décima por encima de la registrada en septiembre.

Evolución anual del IPRIX
Índice general



Por destino económico de los bienes, entre los sectores industriales que repercuten en la subida de la tasa anual del IPRIX destacan:

- **Bienes intermedios**, que presenta una tasa del $0,3\%$, cuatro décimas superior a la registrada en septiembre, debido, principalmente, al incremento de los precios de la *Producción de metales preciosos y de otros metales no férreos* y la *Fabricación de*

productos químicos básicos, compuestos nitrogenados, fertilizantes, plásticos y caucho sintético en formas primarias, que disminuyeron en octubre de 2013.

De hecho, la *Producción de metales preciosos y de otros metales no férricos* registra su tasa anual más alta desde septiembre de 2011.

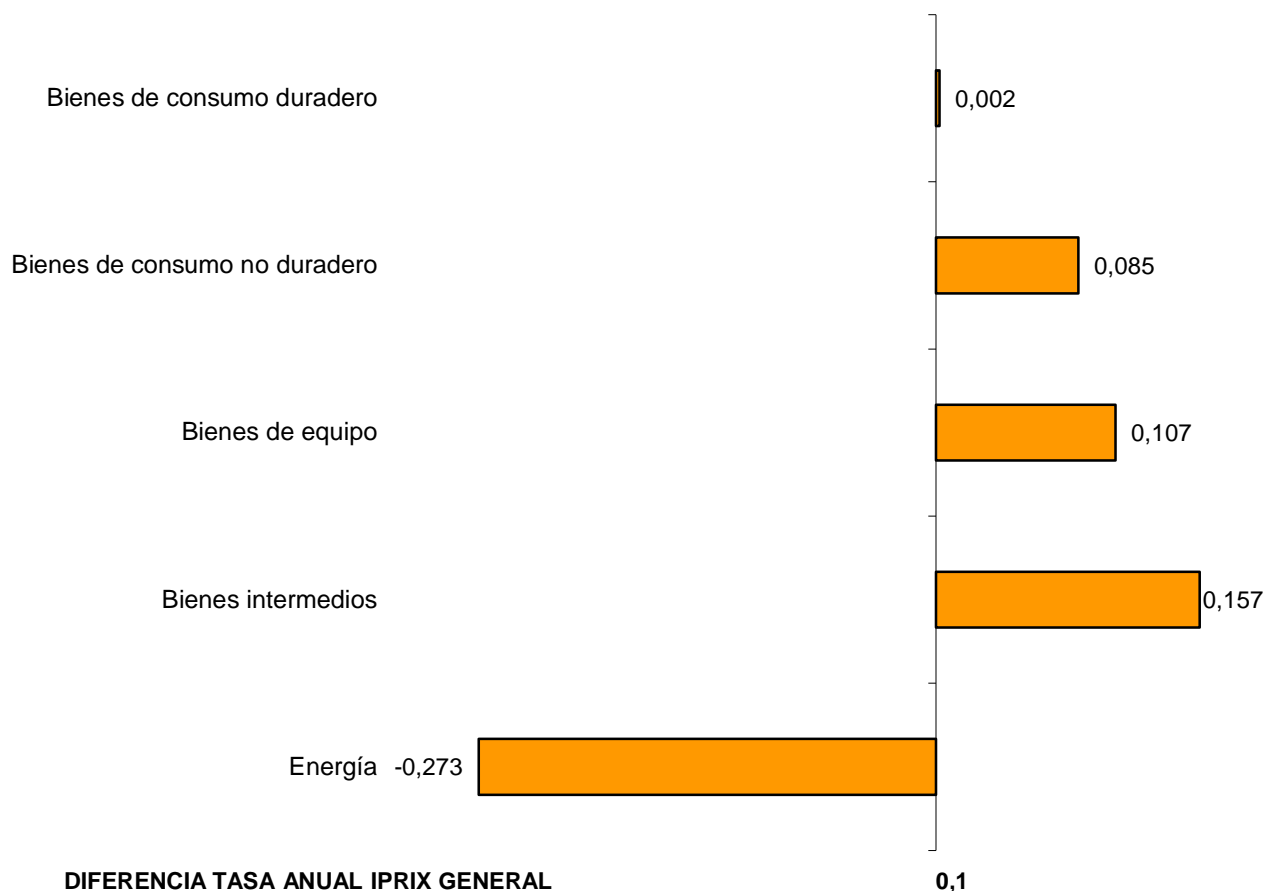
- **Bienes de equipo**, que aumenta su tasa tres décimas y la sitúa en el **-0,9%** como consecuencia de la subida de los precios de la *Fabricación de vehículos de motor* y, en menor medida, de la *Fabricación de maquinaria de uso general*, frente a las bajadas del año pasado.

- **Bienes de consumo no duradero**, con una variación del **-0,6%**, cuatro décimas mayor que la del mes pasado. Destaca en este comportamiento la estabilidad de los precios del *Procesado y conservación de frutas y hortalizas* y la *Fabricación de aceites y grasas vegetales y animales*, que bajaron en 2013.

Por otro lado, cabe destacar el único sector industrial que disminuye su tasa anual:

- **Energía**, cuya variación desciende más de cuatro puntos y medio, hasta el **-3,7%**. Esta evolución se debe a la bajada de los precios de la *Producción, transporte y distribución de energía eléctrica* y el *Refino de petróleo*.

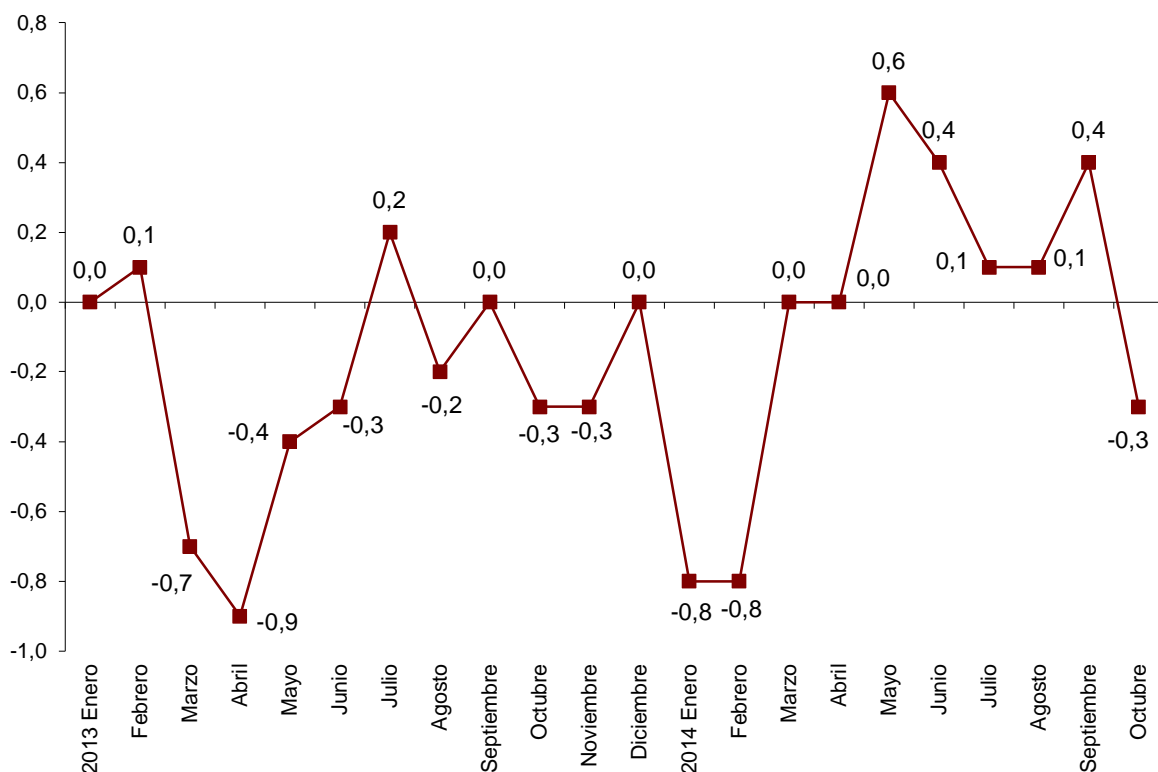
Influencia de los sectores industriales en la tasa anual del IPRIX



Evolución mensual de los precios de exportación

Los precios industriales de exportación registran una tasa mensual del **-0,3%** en octubre de 2014 respecto al mes de septiembre.

Evolución mensual del IPRIX
Índice general



Por destino económico de los bienes, entre los sectores industriales que tienen repercusión mensual negativa en el índice general destacan:

- **Energía**, cuya variación se sitúa en el **-6,0%**, debido a la bajada de los precios del *Refino de petróleo* y de la *Producción, transporte y distribución de energía eléctrica*. Su repercusión en el índice general es **-0,346**.

- **Bienes de consumo no duradero**, que sitúa su tasa en el **-0,2%**, con una repercusión de **-0,035**, a consecuencia de la disminución de los precios del *Procesado y conservación de carne y elaboración de productos cárnicos*.

Por otro lado, los sectores con repercusión mensual positiva son:

- **Bienes de equipo**, con una tasa mensual del **0,2%**. En este comportamiento destaca el aumento de los precios de la *Fabricación de vehículos de motor*. Su repercusión en el IPRIX es **0,067**.

- **Bienes intermedios**, con una variación del **0,1%** y una repercusión de **0,049**.

En un análisis más detallado, se pueden observar las actividades que más han afectado a la tasa mensual del IPRIX en el mes de octubre.

Actividades con mayor repercusión positiva en la tasa mensual del IPRIX

Actividad (grupos CNAE-09)	Tasa mensual (%)	Repercusión
Producción de metales preciosos y de otros metales no férreos	2,0	0,062
Fabricación de vehículos de motor	0,4	0,061
Fabricación de productos químicos básicos, compuestos nitrogenados, fertilizantes, plásticos y caucho sintético en formas primarias	0,2	0,014
Fabricación de maquinaria de uso general	0,9	0,014

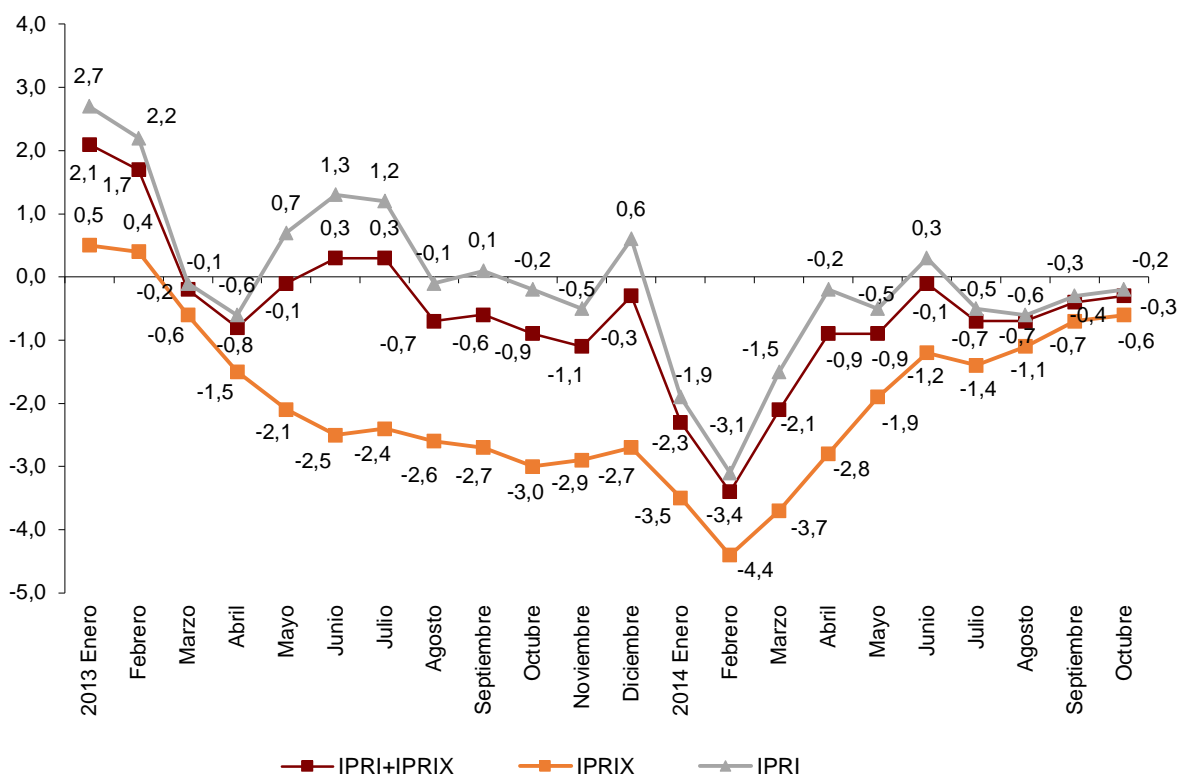
Actividades con mayor repercusión negativa en la tasa mensual del IPRIX

Actividad (grupos CNAE-09)	Tasa mensual (%)	Repercusión
Refino de petróleo	-5,7	-0,216
Producción, transporte y distribución de energía eléctrica	-6,6	-0,130
Procesado y conservación de carne y elaboración de productos cárnicos	-3,6	-0,073
Fabricación de productos de caucho	-1,5	-0,025
Fundición de metales	-1,5	-0,015

Evolución anual de los precios industriales, agregando mercado interior y exterior

El Índice de Precios Industriales del mercado interior y exterior, que se obtiene como agregación del IPRI y el IPRIX, presenta una tasa anual del **-0,3%** en octubre, una décima superior a la registrada en septiembre.

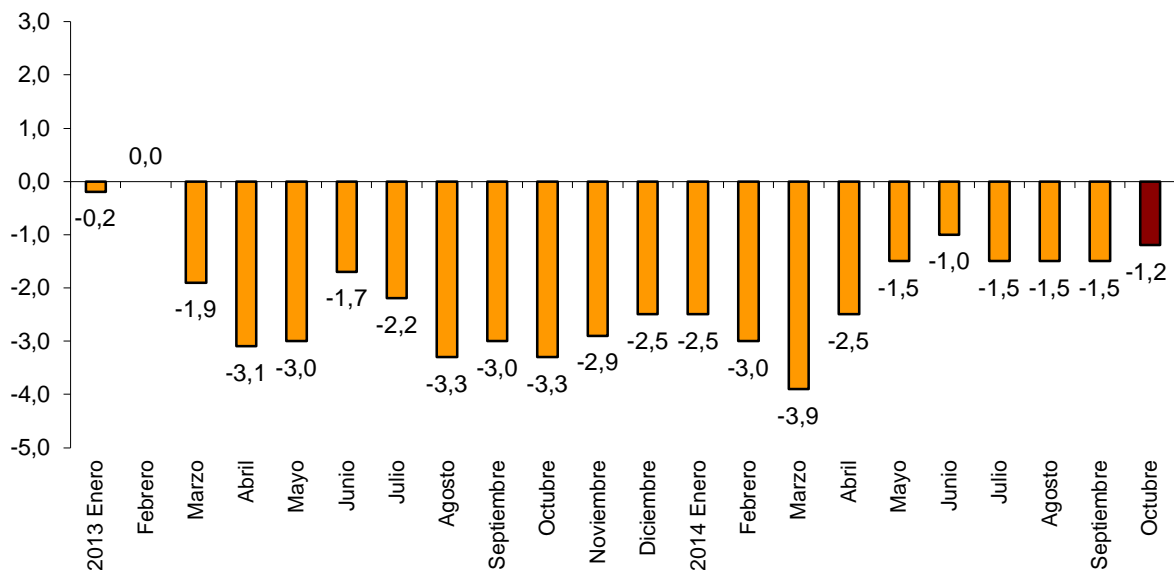
Evolución anual del IPRI+IPRIX, IPRIX e IPRI
Índice general



Evolución anual de los precios de importación

El Índice de Precios de Importación (IPRIM) registra una tasa anual del **-1,2%** en octubre, tres décimas superior a la de septiembre.

Evolución anual del IPRIM
Índice general



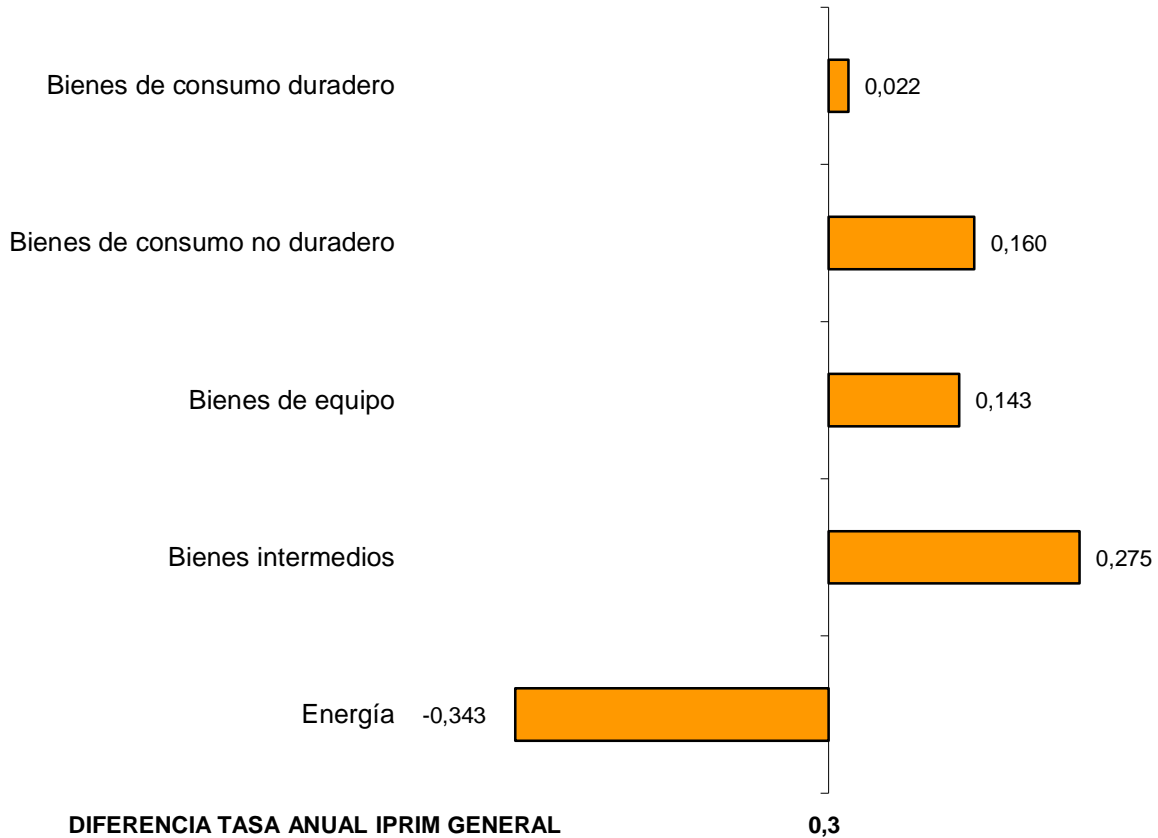
Por destino económico de los bienes, los sectores industriales que más repercuten en el aumento de la tasa anual del IPRIM son:

- **Bienes intermedios**, cuya variación se incrementa un punto hasta el **1,3%**, debido a la subida de los precios de la *Metalurgia; fabricación de productos de hierro, acero y ferroaleaciones*, que disminuyeron en octubre de 2013.
- **Bienes de consumo no duradero**, que presenta una tasa del **1,6%**, ocho décimas superior a la registrada en septiembre.
- **Bienes de equipo**, que aumenta seis décimas su tasa anual hasta el **-0,4%**.

Por otro lado, cabe destacar la bajada de la tasa anual del sector:

- **Energía**, que disminuye su tasa un punto y medio y la sitúa en el **-7,4%** como consecuencia de la bajada de los precios de las *Coquerías y refino de petróleo*, que aumentaron en octubre de 2013.

Influencia de los sectores industriales en la tasa anual del IPRIM



En un análisis más detallado, entre las divisiones que aumentan su tasa anual destacan:

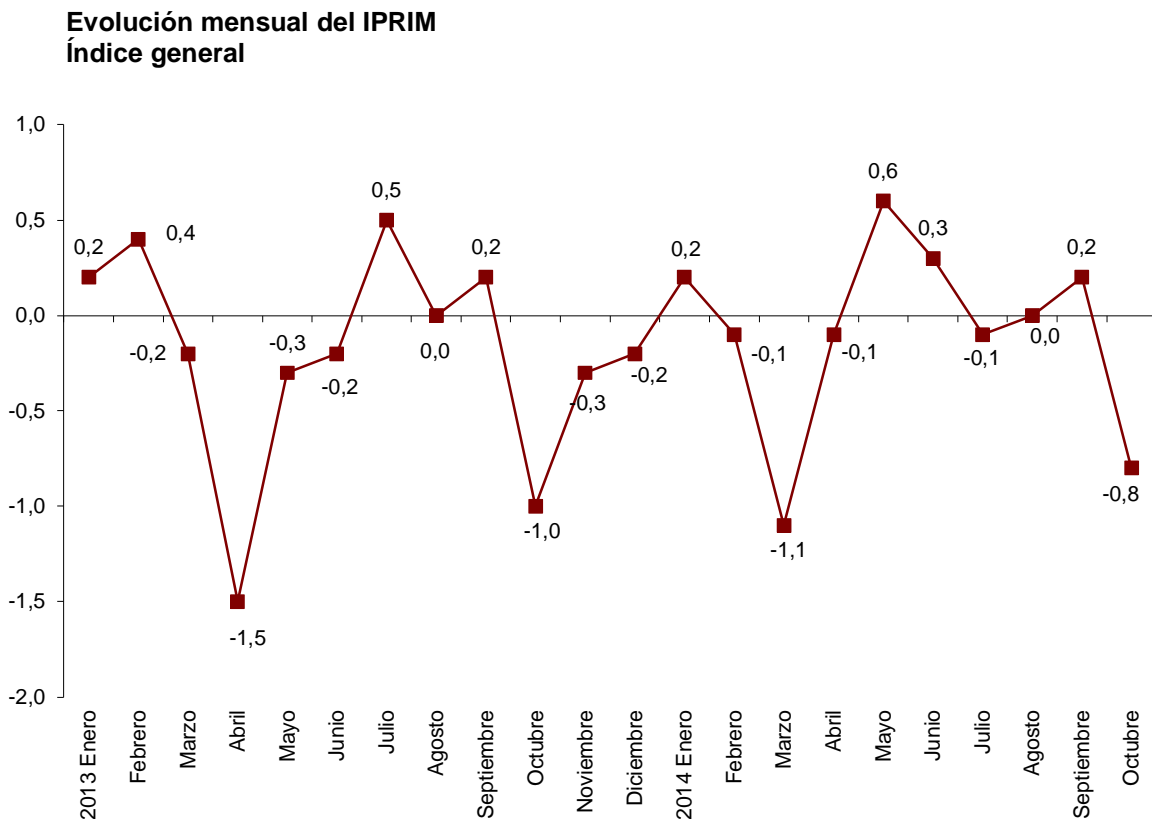
- **Industria de la alimentación**, cuya tasa se incrementa casi dos puntos hasta el **0,8%**, debido a la subida de los precios de esta industria este mes, mientras que en octubre de 2013 disminuyeron.
- **Fabricación de productos informáticos, electrónicos y ópticos**, con una tasa anual del **-2,4%**, lo que supone 1,7 puntos más que la de septiembre, causada por el incremento de sus precios este mes, frente a la bajada registrada el año pasado.
- **Metalurgia; fabricación de productos de hierro, acero y ferroaleaciones**, cuya variación se incrementa más de un punto y medio, hasta el **2,8%**. De hecho, esta actividad registra su tasa anual más alta desde noviembre de 2011.

Por otro lado, entre las divisiones que disminuyen su tasa anual cabe reseñar:

- **Coquerías y refino de petróleo**, que desciende su variación casi cinco puntos y se sitúa en el **-7,8%**.

Evolución mensual de los precios de importación

En octubre la variación mensual del Índice de Precios de Importación es del **-0,8%**.



Por destino económico de los bienes, el único sector industrial que tiene repercusión negativa en la tasa mensual del índice general es:

- **Energía**, con una variación del **-4,2%** y una repercusión de **-0,999**, debidas al descenso de los precios de la *Extracción de crudo de petróleo y gas natural* y, en menor medida, de las *Coquerías y refino de petróleo*.

Por su parte, entre los sectores industriales con repercusión mensual positiva cabe señalar:

- **Bienes intermedios**, con una tasa del **0,5%** y una repercusión de **0,140**, como consecuencia del incremento de los precios de la *Metalurgia; fabricación de productos de hierro, acero y ferroaleaciones*.

- **Bienes de consumo no duradero**, cuya variación se sitúa en el **0,3%** y su repercusión en el IPRIM general es **0,063**.

- **Bienes de equipo** que sitúa su tasa en el **0,1%** como consecuencia del incremento de los precios de la *Fabricación de maquinaria y equipo n.c.o.p.*. Este sector presenta una repercusión en el índice general de **0,032**.

En un análisis más detallado, se pueden observar las actividades que más han afectado a la tasa mensual del IPRIM en el mes de octubre.

Actividades con mayor repercusión positiva en la tasa mensual del IPRIM

Actividad (divisiones CNAE-09)	Tasa mensual (%)	Repercusión
Metalurgia; fabricación de productos de hierro, acero y ferroaleaciones	1,1	0,046
Industria química	0,4	0,038
Fabricación de maquinaria y equipo n.c.o.p.	0,5	0,032
Fabricación de productos informáticos, electrónicos y ópticos	0,4	0,030
Confección de prendas de vestir	0,6	0,026

Actividades con mayor repercusión negativa en la tasa mensual del IPRIM

Actividad (divisiones CNAE-09)	Tasa mensual (%)	Repercusión
Extracción de crudo de petróleo y gas natural	-4,7	-0,800
Coquerías y refino de petróleo	-3,3	-0,201
Fabricación de vehículos de motor, remolques y semirremolques	-0,3	-0,026

Índices de Precios de Exportación e Importación de Productos Industriales. Base 2010

Octubre 2014

Datos provisionales

1. Índices de exportación: general y por destino económico de los bienes

	Índice	% Variación			Repercusión	
		Mensual	En lo que va de año	Anual	Mensual	En lo que va de año
ÍNDICE GENERAL	104,1	-0,3	-0,3	-0,6		
Bienes de consumo	104,6	-0,2	-0,3	-0,8	-0,036	-0,070
- Bienes de consumo duradero	96,6	0,0	-1,6	-2,6	-0,001	-0,041
- Bienes de consumo no duradero	107,0	-0,2	-0,1	-0,6	-0,035	-0,028
Bienes de equipo	102,0	0,2	-0,5	-0,9	0,067	-0,176
Bienes intermedios	106,0	0,1	0,7	0,3	0,049	0,250
Energía	98,1	-6,0	-5,0	-3,7	-0,346	-0,283

2. Índices de importación: general y por destino económico de los bienes

	Índice	% Variación			Repercusión	
		Mensual	En lo que va de año	Anual	Mensual	En lo que va de año
ÍNDICE GENERAL	108,6	-0,8	-0,8	-1,2		
Bienes de consumo	106,8	0,3	1,2	1,2	0,069	0,305
- Bienes de consumo duradero	100,6	0,1	0,7	-0,4	0,006	0,040
- Bienes de consumo no duradero	108,7	0,3	1,3	1,6	0,063	0,265
Bienes de equipo	99,9	0,1	0,1	-0,4	0,032	0,024
Bienes intermedios	107,9	0,5	1,8	1,3	0,140	0,492
Energía	124,1	-4,2	-6,7	-7,4	-0,999	-1,616

3. Índices agregados del mercado interior y exterior (IPRI+IPRIX): general y por destino económico de los bienes

	Índice	% Variación			Repercusión	
		Mensual	En lo que va de año	Anual	Mensual	En lo que va de año
ÍNDICE GENERAL	109,4	-0,4	-0,4	-0,3		
Bienes de consumo	106,5	-0,2	0,1	-0,4	-0,043	0,028
- Bienes de consumo duradero	100,8	0,0	0,1	-0,2	0,000	0,001
- Bienes de consumo no duradero	107,6	-0,2	0,1	-0,4	-0,043	0,027
Bienes de equipo	101,9	0,1	0,1	-0,2	0,014	0,024
Bienes intermedios	106,4	0,0	0,1	-0,2	0,002	0,035
Energía	126,0	-1,9	-2,5	-0,7	-0,402	-0,532

4. Índices de exportación: general y por ramas de actividad (CNAE 2009)

	Índice	Mensual		Anual
		% Variación	Repercusión	% Variación
ÍNDICE GENERAL	104,1	-0,3		-0,6
B. Industrias extractivas	132,7	-1,1	-0,007	2,1
Extracción de minerales metálicos	179,9	-4,3	-0,010	0,3
Otras industrias extractivas	108,7	0,6	0,002	3,0
C. Industria manufacturera	104,6	-0,1	-0,129	-0,7
Industria de la alimentación	109,7	-0,7	-0,064	-2,8
Fabricación de bebidas	106,5	0,3	0,005	-1,9
Industria del tabaco	111,7	0,4	0,001	-1,7
Industria textil	109,1	0,2	0,002	1,5
Confección de prendas de vestir	106,6	0,2	0,001	3,9
Industria del cuero y del calzado	111,6	0,0	0,000	2,3
Industria de la madera y del corcho, excepto muebles; cestería y espartería	107,9	-0,3	-0,002	0,9
Industria del papel	107,2	0,0	0,000	-0,3
Artes gráficas y reproducción de soportes grabados	100,3	1,2	0,006	2,9
Coquerías y refino de petróleo	111,7	-5,7	-0,216	-7,2
Industria química	111,5	0,1	0,013	0,4
Fabricación de productos farmacéuticos	102,2	0,1	0,004	2,2
Fabricación de productos de caucho y plásticos	106,8	-0,4	-0,017	-1,8
Fabricación de otros productos minerales no metálicos	105,4	0,3	0,007	0,9
Metalurgia; fabricación de productos de hierro, acero y ferroaleaciones	101,8	0,6	0,051	2,6
Fabricación de productos metálicos, excepto maquinaria y equipo	103,1	-0,1	-0,006	0,1
Fabricación de productos informáticos, electrónicos y ópticos	74,6	-0,1	-0,002	-12,2
Fabricación de material y equipo eléctrico	101,7	0,1	0,006	-0,5
Fabricación de maquinaria y equipo n.c.o.p.	105,0	0,3	0,015	0,5
Fabricación de vehículos de motor, remolques y semirremolques	101,2	0,3	0,066	-1,5
Fabricación de otro material de transporte	101,8	0,0	0,000	0,1
Fabricación de muebles	103,8	0,1	0,000	0,2
Otras industrias manufactureras	105,2	0,0	0,000	1,6
Reparación e instalación de maquinaria y equipo	102,5	0,0	0,000	1,5
D. Suministro de energía eléctrica y gas	67,2	-6,6	-0,130	4,9

5. Índices de importación: general y por ramas de actividad (CNAE 2009)

	Índice	Mensual		Anual
		% Variación	Repercusión	% Variación
ÍNDICE GENERAL	108,6	-0,8		-1,2
B. Industrias extractivas	123,1	-4,2	-0,796	-6,6
Extracción de antracita, hulla y lignito	87,6	0,1	0,001	-7,1
Extracción de crudo de petróleo y gas natural	126,9	-4,7	-0,800	-7,3
Extracción de minerales metálicos	101,1	0,3	0,004	1,8
Otras industrias extractivas	110,5	0,2	0,000	-0,6
C. Industria manufacturera	106,1	0,0	0,036	0,1
Industria de la alimentación	116,0	0,2	0,017	0,8
Fabricación de bebidas	104,8	0,1	0,000	0,6
Industria del tabaco	120,9	-1,6	-0,010	2,8
Industria textil	116,4	0,4	0,005	2,7
Confección de prendas de vestir	111,9	0,6	0,026	2,6
Industria del cuero y del calzado	114,0	0,9	0,014	3,5
Industria de la madera y del corcho, excepto muebles; cestería y espartería	111,8	0,3	0,002	4,4
Industria del papel	105,3	0,1	0,001	-1,1
Coquerías y refino de petróleo	119,9	-3,3	-0,201	-7,8
Industria química	112,5	0,4	0,038	1,2
Fabricación de productos farmacéuticos	94,2	0,3	0,012	0,1
Fabricación de productos de caucho y plásticos	111,0	0,4	0,010	0,2
Fabricación de otros productos minerales no metálicos	108,1	0,7	0,007	1,7
Metalurgia; fabricación de productos de hierro, acero y ferroaleaciones	103,5	1,1	0,046	2,8
Fabricación de productos metálicos, excepto maquinaria y equipo	105,7	0,3	0,006	0,7
Fabricación de productos informáticos, electrónicos y ópticos	90,3	0,4	0,030	-2,4
Fabricación de material y equipo eléctrico	103,4	0,3	0,012	1,2
Fabricación de maquinaria y equipo n.c.o.p.	106,1	0,5	0,032	1,5
Fabricación de vehículos de motor, remolques y semirremolques	100,8	-0,3	-0,026	-0,7
Fabricación de otro material de transporte	107,9	0,0	0,000	2,3
Fabricación de muebles	105,6	0,3	0,003	1,1
Otras industrias manufactureras	106,0	0,5	0,012	1,9
D. Suministro de energía eléctrica y gas	97,1	3,3	0,002	11,6

6. Índices agregados del mercado interior y exterior (IPRI+IPRIX): general y por ramas de actividad (CNAE 2009)

	Índice	Mensual		Anual
		% Variación	Repercusión	
ÍNDICE GENERAL	109,4	-0,4		-0,3
B. Industrias extractivas	108,3	0,0	0,000	0,5
Extracción de antracita, hulla y lignito	113,9	2,9	0,003	5,7
Extracción de minerales metálicos	178,0	-2,3	-0,002	-0,7
Otras industrias extractivas	102,9	-0,2	-0,001	-0,2
C. Industria manufacturera	106,7	-0,5	-0,414	-0,9
Industria de la alimentación	110,9	-0,7	-0,099	-1,9
Fabricación de bebidas	107,9	0,1	0,004	-0,1
Industria del tabaco	117,1	0,1	0,000	1,7
Industria textil	107,0	0,0	0,000	0,7
Confección de prendas de vestir	99,8	-0,2	-0,002	0,4
Industria del cuero y del calzado	108,4	0,1	0,001	1,7
Industria de la madera y del corcho, excepto muebles; cestería y espartería	105,1	-0,1	-0,001	0,9
Industria del papel	104,9	-0,2	-0,004	-0,7
Artes gráficas y reproducción de soportes grabados	106,3	1,2	0,017	0,8
Coquerías y refino de petróleo	119,4	-5,6	-0,390	-7,8
Industria química	112,4	0,1	0,010	0,4
Fabricación de productos farmacéuticos	100,8	0,0	0,000	1,9
Fabricación de productos de caucho y plásticos	107,8	-0,1	-0,005	-0,7
Fabricación de otros productos minerales no metálicos	103,1	0,3	0,012	0,1
Metalurgia; fabricación de productos de hierro, acero y ferroaleaciones	102,5	0,5	0,026	2,2
Fabricación de productos metálicos, excepto maquinaria y equipo	101,8	0,0	0,001	0,0
Fabricación de productos informáticos, electrónicos y ópticos	82,3	-0,1	-0,001	-6,8
Fabricación de material y equipo eléctrico	104,2	0,1	0,002	-0,2
Fabricación de maquinaria y equipo n.c.o.p.	104,1	0,1	0,004	0,7
Fabricación de vehículos de motor, remolques y semirremolques	101,1	0,2	0,015	-1,0
Fabricación de otro material de transporte	101,7	-0,3	-0,008	0,7
Fabricación de muebles	103,6	0,0	0,000	0,7
Otras industrias manufactureras	105,0	0,0	0,000	0,7
Reparación e instalación de maquinaria y equipo	100,7	0,2	0,003	0,7
D. Suministro de energía eléctrica y gas	129,7	-0,1	-0,017	2,9
E. Suministro de agua	115,4	0,2	0,002	2,1

Más información en **INEbase** – www.ine.es Todas las notas de prensa en: www.ine.es/prensa/prensa.htm

Gabinete de prensa: Teléfonos: 91 583 93 63 / 94 08 – Fax: 91 583 90 87 - gprensa@ine.es

Área de información: Teléfono: 91 583 91 00 – Fax: 91 583 91 58 – www.ine.es/infoine