

4 de diciembre de 2015

**Índices de Precios de Exportación (IPRIX) y de Importación (IPRIM) de
Productos Industriales. Base 2010**
Octubre 2015. *Datos provisionales*

**La tasa de variación anual del IPRIX se sitúa en el $-1,3\%$, una
décima por debajo de la registrada en septiembre**

**La tasa de variación anual del IPRIM es del $-6,3\%$, casi un punto
superior a la del mes anterior**

Evolución anual de los precios de exportación

La tasa anual del Índice de Precios de Exportación (IPRIX) es del $-1,3\%$ en el mes de octubre, una décima por debajo de la registrada en septiembre.

Por destino económico de los bienes, entre los sectores industriales que repercuten en la bajada de la tasa anual del IPRIX destacan:

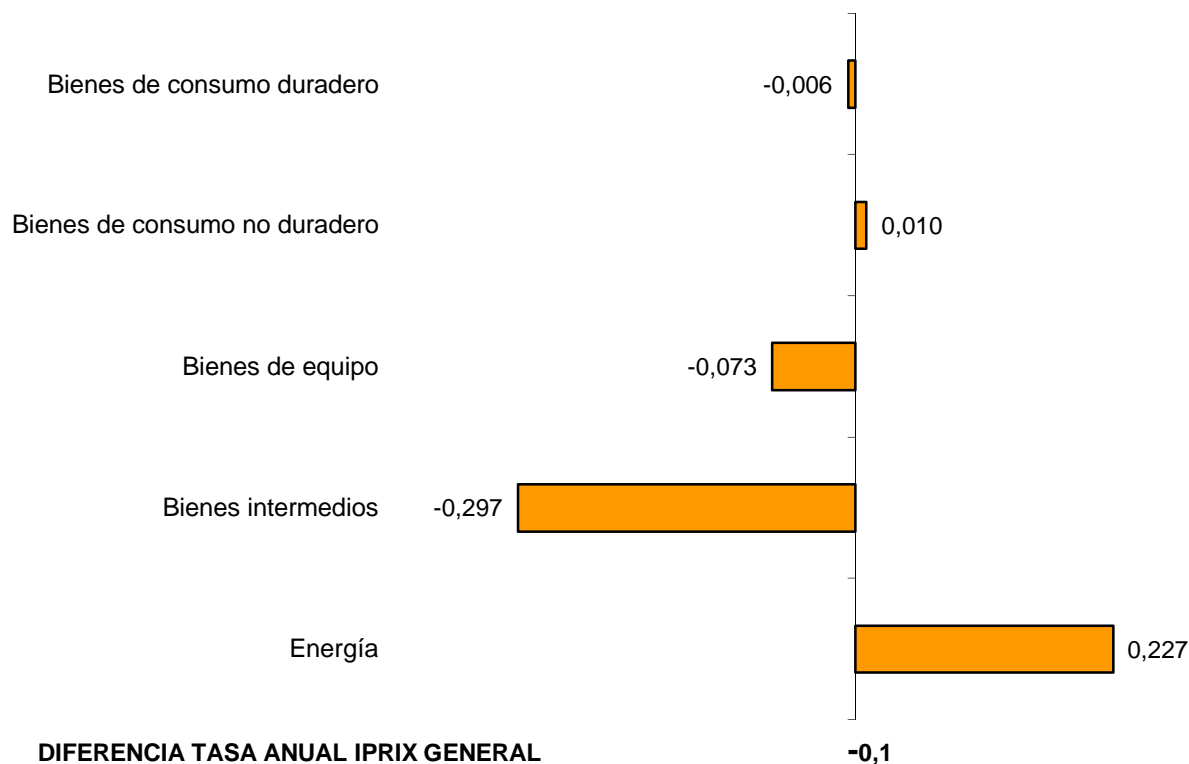
- **Bienes intermedios**, que presenta una variación del $-1,5\%$, ocho décimas inferior a la registrada en septiembre. Destaca en esta evolución el descenso de los precios de la *Fabricación de productos químicos básicos, compuestos nitrogenados, fertilizantes, plásticos y caucho sintético en formas primarias* y la *Fabricación de productos básicos de hierro, acero y ferroleaciones*, frente a la estabilidad del año anterior. Cabe reseñar que esta última actividad presenta su tasa anual más baja desde enero de 2010.

- **Bienes de equipo**, con una tasa del $0,5\%$, dos décimas por debajo de la del mes pasado, debido a la bajada de los precios de la *Fabricación de vehículos de motor*, que subieron el año anterior.

A pesar de la bajada de la tasa anual del IPRIX, cabe destacar la subida de la tasa del sector:

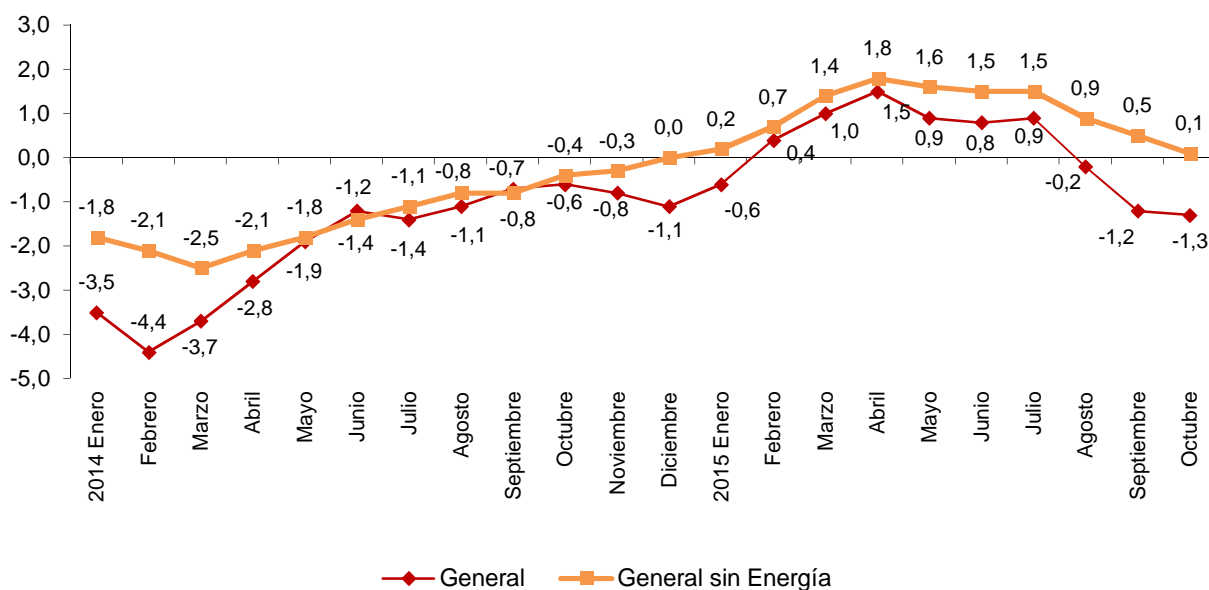
- **Energía**, que aumenta casi tres puntos su tasa anual hasta el $-24,1\%$, a consecuencia de que los precios del *Refino de petróleo* y, en menor medida, de la *Producción, transporte y distribución de energía eléctrica* bajan este mes menos que en 2014.

Influencia de los sectores industriales en la tasa anual del IPRIX



La tasa de variación anual del **índice general sin Energía** disminuye cuatro décimas hasta el **0,1%**, con lo que se sitúa casi un punto y medio por encima de la del IPRIX general.

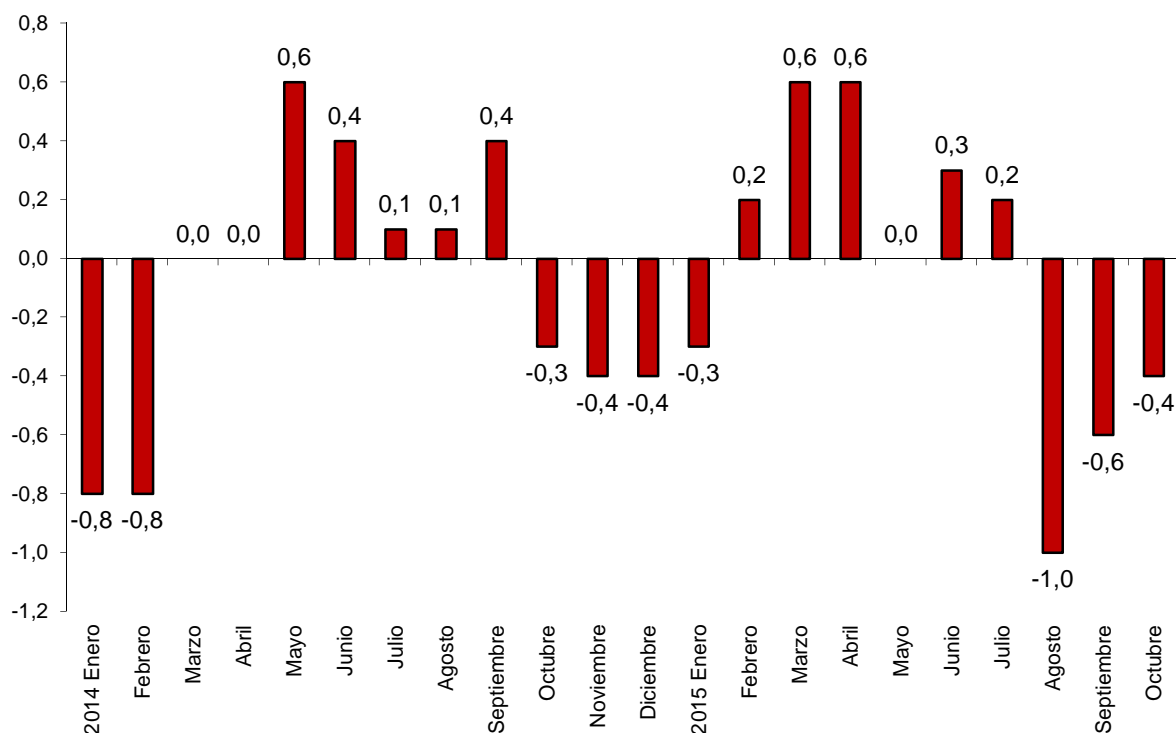
Evolución anual del IPRIX Índice general y general sin Energía



Evolución mensual de los precios de exportación

Los precios industriales de exportación registran una tasa mensual del **-0,4%** en octubre respecto al mes de septiembre.

**Evolución mensual del IPRIX
Índice general**



Por destino económico de los bienes, todos los sectores industriales tienen repercusión mensual negativa en el índice general. Entre ellos destacan:

- **Bienes intermedios**, que presenta una tasa mensual del **-0,7%** y una repercusión de **-0,245**. Destaca en esta evolución el descenso de los precios de la *Fabricación de productos químicos básicos, compuestos nitrogenados, fertilizantes, plásticos y caucho sintético en formas primarias* y la *Fabricación de productos básicos de hierro, acero y ferroaleaciones*.
- **Energía**, con una variación del **-2,4%** consecuencia, en su mayoría, de la bajada de precios de la *Producción, transporte y distribución de energía eléctrica* y del *Refino de petróleo*. Su repercusión en el IPRIX general es de **-0,119**.
- **Bienes de consumo no duradero**, con una tasa del **-0,2%**, que repercute **-0,033**, debido principalmente a la disminución de los precios del *Procesado y conservación de carne y elaboración de productos cárnicos* y el *Procesado y conservación de frutas y hortalizas*.

En un análisis más detallado, se pueden observar las actividades que más han afectado a la tasa mensual del IPRIX en el mes de octubre.

Actividades con mayor repercusión positiva en la tasa mensual del IPRIX

Actividad (grupos CNAE-09)	Tasa mensual (%)	Repercusión
Producción de metales preciosos y de otros metales no férreos	0,5	0,015
Fabricación de maquinaria de uso general	0,8	0,012
Fabricación de otros productos químicos	0,9	0,011

Actividades con mayor repercusión negativa en la tasa mensual del IPRIX

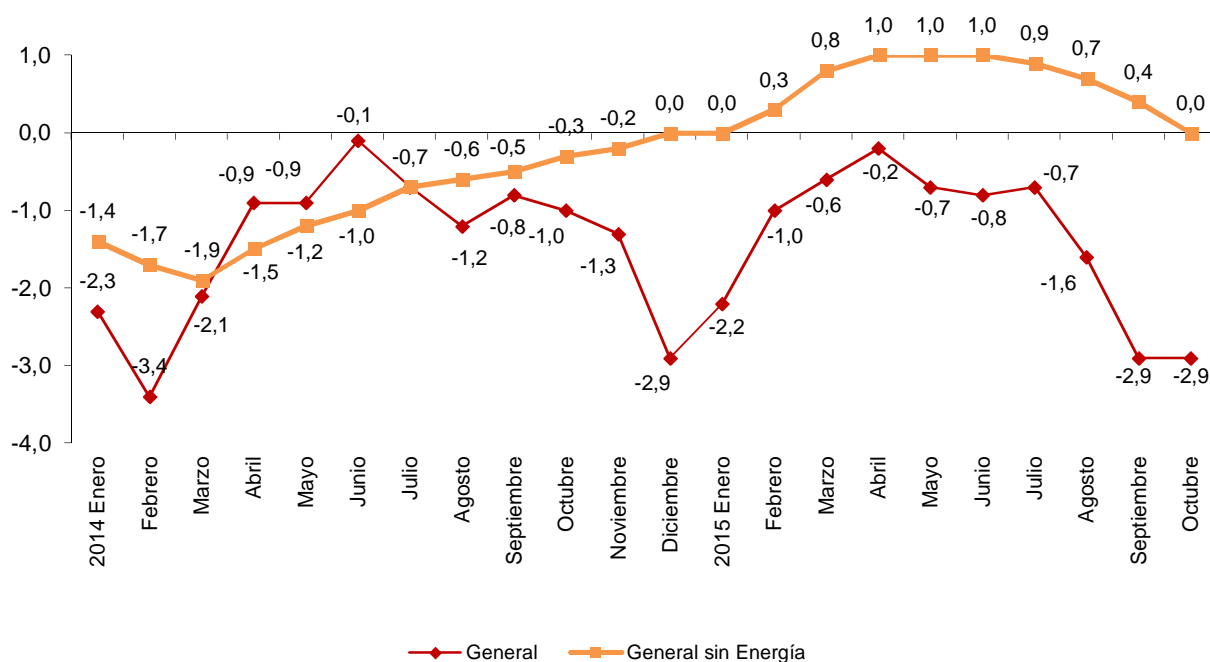
Actividad (grupos CNAE-09)	Tasa mensual (%)	Repercusión
Fabricación de productos químicos básicos, compuestos nitrogenados, fertilizantes, plásticos y caucho sintético en formas primarias	-2,2	-0,136
Fabricación de productos básicos de hierro, acero y ferroaleaciones	-2,7	-0,105
Producción, transporte y distribución de energía eléctrica	-3,8	-0,064
Refino de petróleo	-1,7	-0,055
Procesado y conservación de carne y elaboración de productos cárnicos	-0,8	-0,016
Fabricación de vehículos de motor	-0,1	-0,015
Procesado y conservación de frutas y hortalizas	-0,6	-0,011

Evolución anual de los precios industriales, agregando mercado interior y exterior

El Índice de Precios Industriales del mercado interior y exterior, que se obtiene como agregación del IPRI y el IPRIX, presenta una tasa anual del **-2,9%** en octubre, la misma que la registrada en septiembre.

Por su parte, la tasa de variación anual del **índice general sin Energía** es del **0,0%**, con lo que se sitúa casi tres puntos por encima de la del IPRI+IPRIX general.

**Evolución anual del IPRI+IPRIX
Índice general y general sin Energía**



Evolución anual de los precios de importación

El Índice de Precios de Importación (IPRIM) registra una tasa anual del **-6,3%** en octubre, casi un punto superior a la de septiembre.

Por destino económico de los bienes, el sector industrial que más repercute en la subida de la tasa anual del IPRIM es:

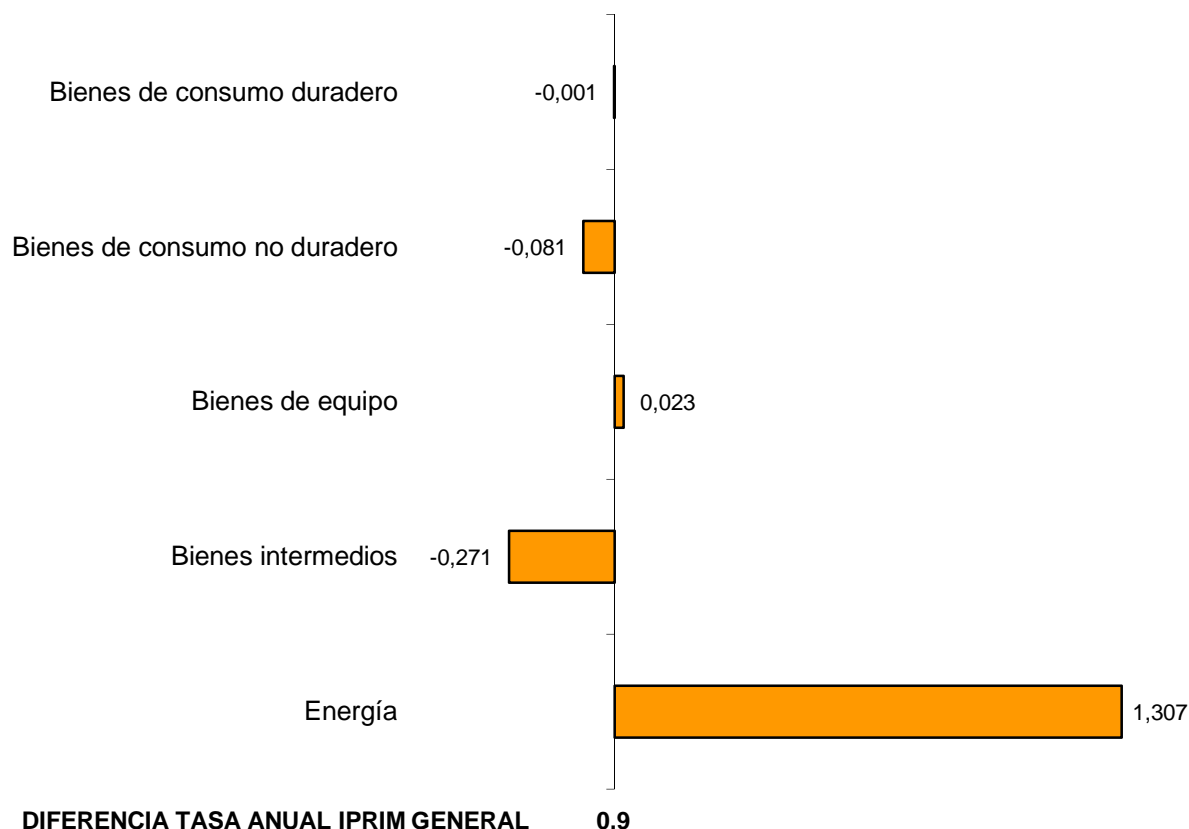
- **Energía**, con una tasa del **-28,5%**, más de cuatro puntos por encima de la del mes anterior. Esta evolución se debe a las subidas de los precios de la *Extracción de crudo de petróleo y gas natural* y, en menor medida, las *Coquerías y refino de petróleo*, frente a las bajadas registradas en octubre de 2014.

Por otra parte, entre los sectores con influencia negativa destacan:

- **Bienes intermedios**, que disminuye su tasa anual casi un punto y la sitúa en el **-1,7%**, a causa del descenso de los precios de la *Industria química* y de la *Metalurgia; fabricación de productos de hierro, acero y ferroaleaciones*, que subieron el año pasado.

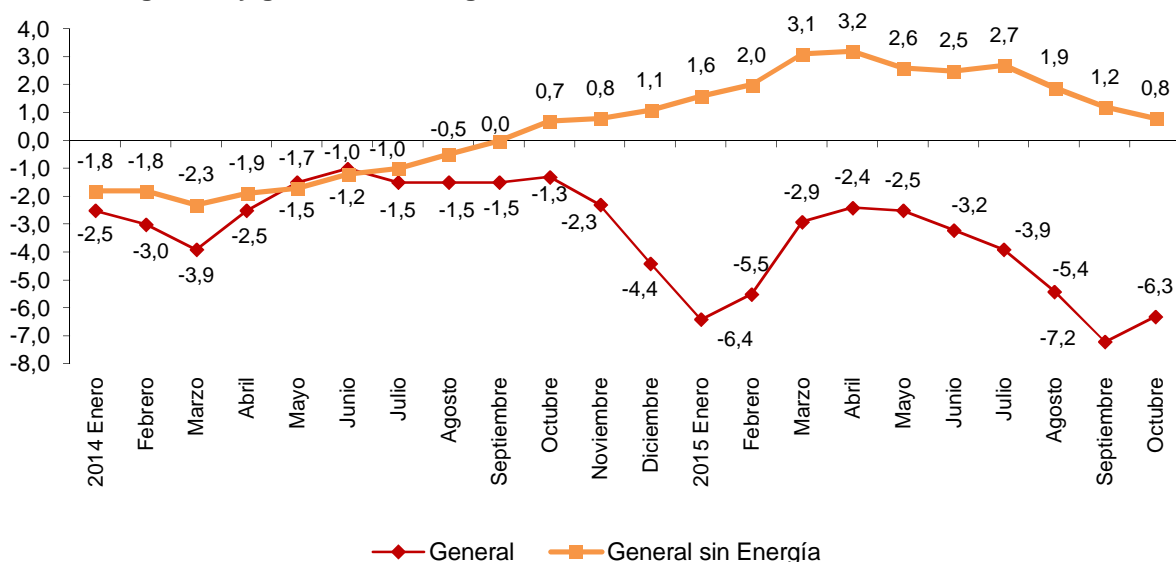
- **Bienes de consumo no duradero**, que presenta una variación del **2,1%**, cuatro décimas menor que la registrada en septiembre, consecuencia, principalmente, de la bajada de los precios de la *Confección de prendas de vestir*, frente a la subida del año anterior.

Influencia de los sectores industriales en la tasa anual del IPRIM



La tasa de variación anual del **índice general sin Energía** disminuye cuatro décimas hasta el **0,8%**, con lo que se sitúa más de siete puntos por encima de la del IPRIM general.

**Evolución anual del IPRIM
Índice general y general sin Energía**



En un análisis más detallado, entre las divisiones que aumentan su tasa anual destacan:

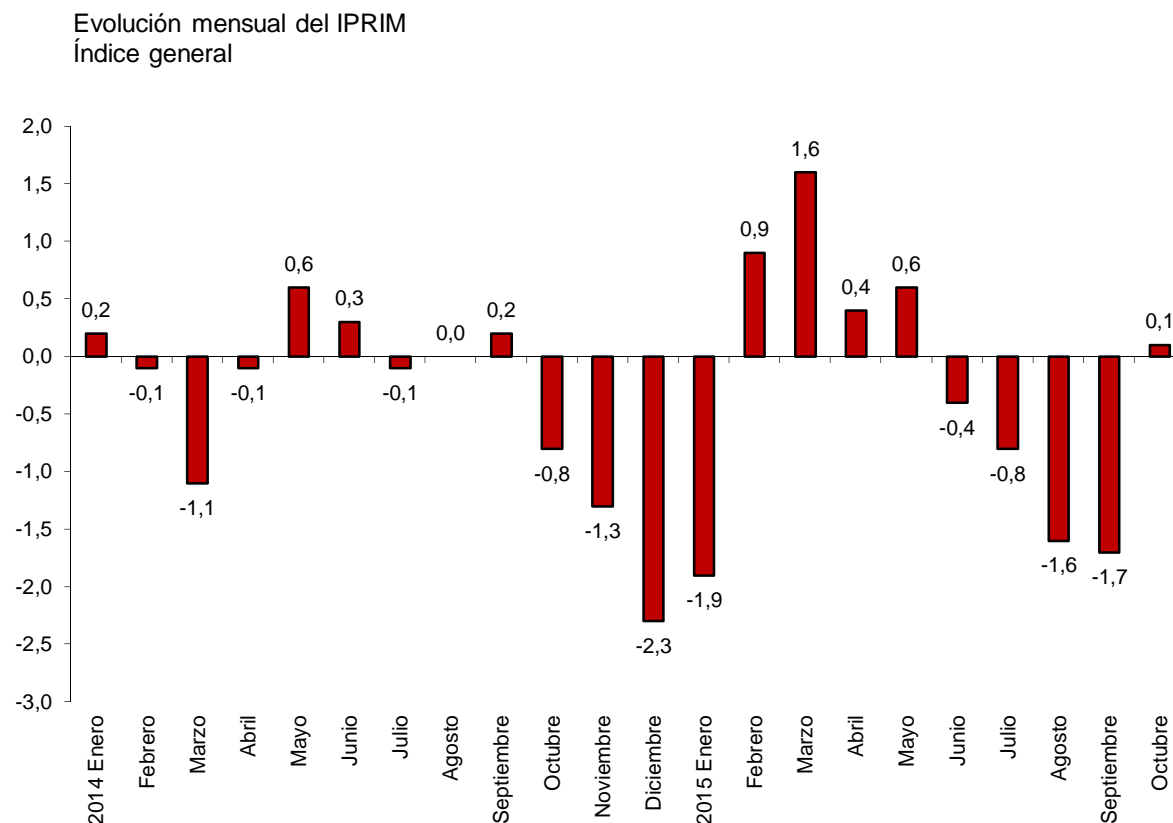
- **Extracción de crudo de petróleo y gas natural**, cuya variación aumenta cuatro puntos hasta el **-30,4%**, a consecuencia de la subida de sus precios este mes, frente a la bajada registrada en octubre del año anterior.
- **Coquerías y refino de petróleo**, que alcanza una tasa del **-26,2%**, más de cuatro puntos por encima de la del mes pasado. Este comportamiento es debido a que los precios de esta industria han aumentado este mes, mientras que descendieron en 2014.

Por otro lado, entre las divisiones que disminuyen su tasa anual cabe reseñar:

- **Industria química**, cuya variación desciende más de un punto y se sitúa en el **-1,7%**, a causa de la bajada de sus precios este mes, frente a la estabilidad de octubre de 2014.
- **Metalurgia; fabricación de productos de hierro, acero y ferroaleaciones**, que disminuye su tasa casi dos puntos y medio hasta el **-8,8%**, la más baja desde noviembre de 2009.

Evolución mensual de los precios de importación

En octubre la variación mensual del Índice de Precios de Importación es del **0,1%**.



Por destino económico de los bienes, entre los sectores industriales que tienen repercusión positiva en el IPRIM general destacan:

- **Energía**, cuya tasa del **1,3%** repercute en el índice general **0,248**. Esta evolución es debida, fundamentalmente, al aumento de los precios de la *Extracción de crudo de petróleo y gas natural*.

- **Bienes de equipo**, que presenta una tasa del **0,3%**. Su repercusión en el IPRIM general es **0,075**.

Entre los sectores con repercusión negativa en el índice general destaca:

- **Bienes intermedios**, con una variación mensual del **-0,6%** y una repercusión de **-0,157**, debidas de la bajada de los precios de la *Industria química* y la *Metalurgia; fabricación de productos de hierro, acero y ferroaleaciones*.

En un análisis más detallado, se pueden observar las actividades que más han afectado a la tasa mensual del IPRIM en el mes de octubre.

Actividades con mayor repercusión positiva en la tasa mensual del IPRIM

Actividad (divisiones CNAE-09)	Tasa mensual (%)	Repercusión
Extracción de crudo de petróleo y gas natural	1,2	0,166
Coquerías y refino de petróleo	1,3	0,067
Fabricación de productos informáticos, electrónicos y ópticos	0,5	0,040
Fabricación de vehículos de motor, remolques y semirremolques	0,3	0,032
Extracción de minerales metálicos	1,1	0,014
Extracción de antracita, hulla y lignito	3,0	0,014

Actividades con mayor repercusión negativa en la tasa mensual del IPRIM

Actividad (divisiones CNAE-09)	Tasa mensual (%)	Repercusión
Industria química	-1,0	-0,104
Metalurgia; fabricación de productos de hierro, acero y ferroaleaciones	-1,8	-0,073
Confeción de prendas de vestir	-0,5	-0,022

Índices de Precios de Exportación e Importación de Productos Industriales. Base 2010 Octubre 2015

Datos provisionales

1. Índices de exportación: general y por destino económico de los bienes

	Índice	% Variación			Repercusión	
		Mensual	En lo que va de año	Anual	Mensual	En lo que va de año
ÍNDICE GENERAL	102,7	-0,4	-0,5	-1,3		
Bienes de consumo	106,8	-0,2	2,0	2,2	-0,040	0,427
- Bienes de consumo duradero	97,9	-0,3	1,2	1,4	-0,007	0,031
- Bienes de consumo no duradero	109,4	-0,2	2,1	2,3	-0,033	0,397
Bienes de equipo	102,5	0,0	-0,1	0,5	-0,017	-0,052
Bienes intermedios	104,4	-0,7	-0,8	-1,5	-0,245	-0,312
Energía	74,4	-2,4	-10,5	-24,1	-0,119	-0,562

2. Índices de importación: general y por destino económico de los bienes

	Índice	% Variación			Repercusión	
		Mensual	En lo que va de año	Anual	Mensual	En lo que va de año
ÍNDICE GENERAL	101,7	0,1	-2,8	-6,3		
Bienes de consumo	109,3	-0,1	2,1	2,4	-0,020	0,568
- Bienes de consumo duradero	104,2	0,1	2,9	3,5	0,009	0,163
- Bienes de consumo no duradero	110,9	-0,1	1,9	2,1	-0,029	0,405
Bienes de equipo	102,0	0,3	1,8	1,9	0,075	0,422
Bienes intermedios	106,0	-0,6	-1,4	-1,7	-0,157	-0,388
Energía	88,5	1,3	-15,2	-28,5	0,248	-3,451

3. Índices agregados del mercado interior y exterior (IPRI+IPRIX): general y por destino económico de los bienes

	Índice	% Variación			Repercusión	
		Mensual	En lo que va de año	Anual	Mensual	En lo que va de año
ÍNDICE GENERAL	105,5	-0,6	-1,1	-2,9		
Bienes de consumo	107,9	-0,4	1,1	1,3	-0,105	0,306
- Bienes de consumo duradero	101,4	0,0	0,5	0,5	-0,001	0,012
- Bienes de consumo no duradero	109,1	-0,4	1,2	1,4	-0,104	0,294
Bienes de equipo	102,5	-0,1	0,3	0,7	-0,030	0,071
Bienes intermedios	104,9	-0,6	-0,8	-1,5	-0,192	-0,266
Energía	104,8	-1,5	-6,0	-14,0	-0,295	-1,216

4. Índices de exportación: general y por ramas de actividad (CNAE 2009)

	Índice	Mensual		Anual
		% Variación	Repercusión	% Variación
ÍNDICE GENERAL	102,7	-0,4		-1,3
B. Industrias extractivas	142,5	-2,0	-0,013	6,9
Extracción de minerales metálicos	213,6	-3,3	-0,008	16,3
Otras industrias extractivas	110,9	-1,3	-0,005	2,3
C. Industria manufacturera	103,4	-0,4	-0,344	-1,1
Industria de la alimentación	112,9	-0,3	-0,031	2,9
Fabricación de bebidas	107,4	0,0	0,000	0,8
Industria del tabaco	106,8	-4,0	-0,006	-4,5
Industria textil	111,0	0,0	0,000	1,8
Confección de prendas de vestir	107,2	-0,1	-0,001	0,5
Industria del cuero y del calzado	113,7	0,0	-0,001	1,8
Industria de la madera y del corcho, excepto muebles; cestería y espartería	109,1	0,4	0,003	1,1
Industria del papel	111,0	0,1	0,001	3,4
Artes gráficas y reproducción de soportes grabados	101,7	-1,0	-0,005	1,3
Coquerías y refino de petróleo	79,6	-1,7	-0,055	-28,7
Industria química	108,9	-1,3	-0,132	-2,3
Fabricación de productos farmacéuticos	104,1	0,3	0,012	1,9
Fabricación de productos de caucho y plásticos	108,2	0,0	-0,001	1,3
Fabricación de otros productos minerales no metálicos	106,6	0,3	0,009	1,1
Metalurgia; fabricación de productos de hierro, acero y ferroaleaciones	95,7	-1,3	-0,108	-5,9
Fabricación de productos metálicos, excepto maquinaria y equipo	103,1	0,0	0,001	0,2
Fabricación de productos informáticos, electrónicos y ópticos	75,0	-0,2	-0,004	0,6
Fabricación de material y equipo eléctrico	101,6	-0,1	-0,006	-0,1
Fabricación de maquinaria y equipo n.c.o.p.	105,5	0,1	0,007	0,5
Fabricación de vehículos de motor, remolques y semirremolques	101,8	-0,1	-0,021	0,7
Fabricación de otro material de transporte	101,9	0,0	0,000	0,1
Fabricación de muebles	103,8	-0,4	-0,002	0,1
Otras industrias manufactureras	107,7	-0,6	-0,006	2,4
Reparación e instalación de maquinaria y equipo	102,5	0,0	0,000	0,0
D. Suministro de energía eléctrica y gas	57,6	-3,8	-0,064	-14,3

5. Índices de importación: general y por ramas de actividad (CNAE 2009)

	Índice	Mensual		Anual
		% Variación	Repercusión	% Variación
ÍNDICE GENERAL	101,7	0,1		-6,3
B. Industrias extractivas	88,8	1,2	0,193	-27,9
Extracción de antracita, hulla y lignito	90,6	3,0	0,014	3,4
Extracción de crudo de petróleo y gas natural	88,4	1,2	0,166	-30,4
Extracción de minerales metálicos	89,6	1,1	0,014	-11,3
Otras industrias extractivas	113,1	-0,3	-0,001	2,6
C. Industria manufacturera	104,8	-0,1	-0,049	-1,1
Industria de la alimentación	116,4	0,0	0,000	0,3
Fabricación de bebidas	104,5	-1,0	-0,007	-0,3
Industria del tabaco	121,7	0,0	0,000	0,6
Industria textil	119,6	-0,1	-0,001	2,8
Confección de prendas de vestir	117,8	-0,5	-0,022	5,6
Industria del cuero y del calzado	120,6	0,1	0,001	5,8
Industria de la madera y del corcho, excepto muebles; cestería y espartería	115,4	0,2	0,001	3,2
Industria del papel	107,2	0,4	0,007	1,8
Coquerías y refino de petróleo	87,6	1,3	0,067	-26,2
Industria química	110,4	-1,0	-0,104	-1,7
Fabricación de productos farmacéuticos	94,4	-0,1	-0,002	0,2
Fabricación de productos de caucho y plásticos	111,2	0,0	0,000	0,2
Fabricación de otros productos minerales no metálicos	109,3	0,0	0,000	1,1
Metalurgia; fabricación de productos de hierro, acero y ferroaleaciones	94,1	-1,8	-0,073	-8,8
Fabricación de productos metálicos, excepto maquinaria y equipo	106,9	-0,1	-0,003	1,2
Fabricación de productos informáticos, electrónicos y ópticos	93,5	0,5	0,040	3,3
Fabricación de material y equipo eléctrico	107,5	0,0	0,000	4,0
Fabricación de maquinaria y equipo n.c.o.p.	108,3	0,0	0,002	2,0
Fabricación de vehículos de motor, remolques y semirremolques	101,9	0,3	0,032	1,0
Fabricación de otro material de transporte	110,9	0,3	0,009	2,8
Fabricación de muebles	108,4	0,0	0,000	2,6
Otras industrias manufactureras	109,9	0,1	0,003	3,6
D. Suministro de energía eléctrica y gas	88,1	3,4	0,002	-9,2

6. Índices agregados del mercado interior y exterior (IPRI+IPRIX): general y por ramas de actividad (CNAE 2009)

	Índice	Mensual		Anual
		% Variación	Repercusión	
ÍNDICE GENERAL	105,5	-0,6		-2,9
B. Industrias extractivas	109,1	-0,6	-0,005	0,8
Extracción de antracita, hulla y lignito	106,4	-1,4	-0,001	-5,6
Extracción de minerales metálicos	193,2	-2,2	-0,002	7,4
Otras industrias extractivas	103,8	-0,2	-0,001	0,9
C. Industria manufacturera	104,0	-0,6	-0,474	-2,5
Industria de la alimentación	112,8	-0,7	-0,101	1,7
Fabricación de bebidas	108,6	0,0	-0,001	0,7
Industria del tabaco	117,6	-0,8	-0,002	0,5
Industria textil	107,9	0,1	0,001	0,9
Confección de prendas de vestir	100,5	-0,1	-0,001	0,7
Industria del cuero y del calzado	109,4	0,0	0,000	0,8
Industria de la madera y del corcho, excepto muebles; cestería y espartería	106,2	0,2	0,003	1,1
Industria del papel	107,8	-0,1	-0,002	2,7
Artes gráficas y reproducción de soportes grabados	106,2	-0,8	-0,012	0,1
Coquerías y refino de petróleo	83,7	-2,6	-0,151	-29,9
Industria química	109,1	-1,1	-0,075	-2,9
Fabricación de productos farmacéuticos	102,0	0,0	-0,001	1,2
Fabricación de productos de caucho y plásticos	108,5	-0,3	-0,010	0,6
Fabricación de otros productos minerales no metálicos	102,8	-0,2	-0,006	-0,2
Metalurgia; fabricación de productos de hierro, acero y ferroaleaciones	95,6	-1,6	-0,083	-6,8
Fabricación de productos metálicos, excepto maquinaria y equipo	101,6	-0,1	-0,008	0,0
Fabricación de productos informáticos, electrónicos y ópticos	82,5	-0,1	-0,001	0,1
Fabricación de material y equipo eléctrico	103,9	0,1	0,003	-0,4
Fabricación de maquinaria y equipo n.c.o.p.	104,3	0,0	0,000	0,3
Fabricación de vehículos de motor, remolques y semirremolques	101,6	-0,1	-0,008	0,5
Fabricación de otro material de transporte	104,6	-0,5	-0,014	2,9
Fabricación de muebles	104,1	0,0	0,000	0,4
Otras industrias manufactureras	106,5	-0,3	-0,002	1,4
Reparación e instalación de maquinaria y equipo	100,6	-0,2	-0,003	0,1
D. Suministro de energía eléctrica y gas	115,1	-1,1	-0,144	-6,4
E. Suministro de agua	116,6	0,1	0,001	1,0

Más información en **INEbase** – www.ine.es Todas las notas de prensa en: www.ine.es/prensa/prensa.htm

Gabinete de prensa: Teléfonos: 91 583 93 63 / 94 08 – Fax: 91 583 90 87 - gprensa@ine.es

Área de información: Teléfono: 91 583 91 00 – Fax: 91 583 91 58 – www.ine.es/infoine