

3 de enero de 2014

**Índices de Precios de Exportación (IPRIX) y de Importación (IPRIM) de
Productos Industriales. Base 2010**
Noviembre 2013. *Datos provisionales*

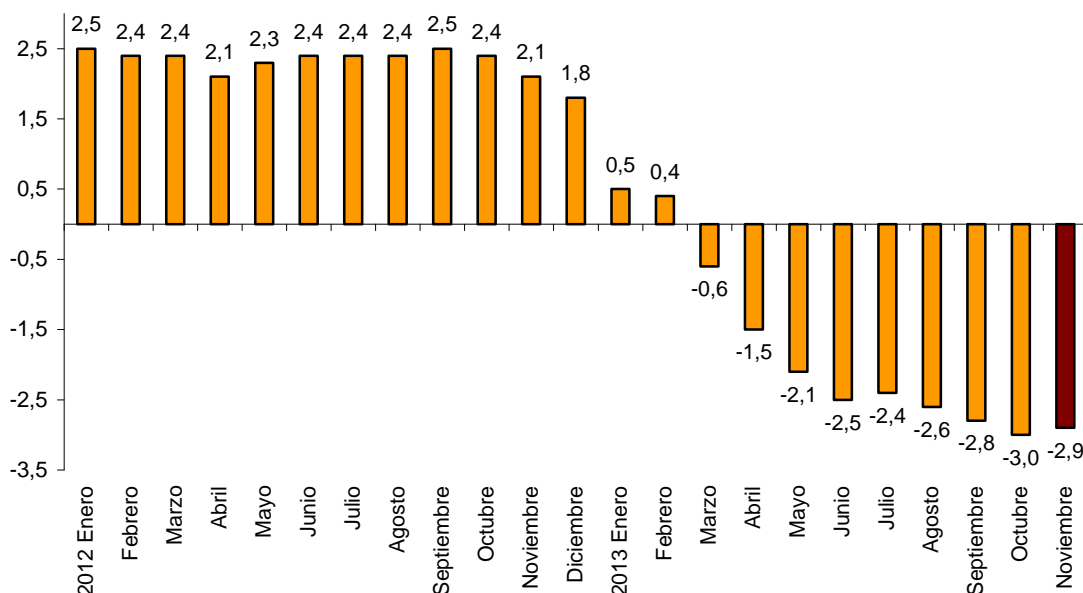
**La tasa de variación anual del IPRIX se sitúa en el $-2,9\%$, una
décima más que en octubre**

**La tasa anual del IPRIM es del $-2,9\%$, cuatro décimas superior a la
registrada en el mes anterior**

Evolución anual de los precios de exportación

La tasa anual del Índice de Precios de Exportación (IPRIX) es del $-2,9\%$ en el mes de noviembre, una décima por encima de la registrada en octubre.

Evolución anual del IPRIX
Índice general



Por destino económico de los bienes, los sectores industriales que más repercuten en el aumento de la tasa anual del IPRIX son:

- **Bienes de equipo**, con una variación del $-1,0\%$, tres décimas por encima de la registrada en octubre. Este comportamiento es consecuencia, principalmente, del aumento de los precios de la *Fabricación de cisternas, grandes depósitos y contenedores de metal*, frente a

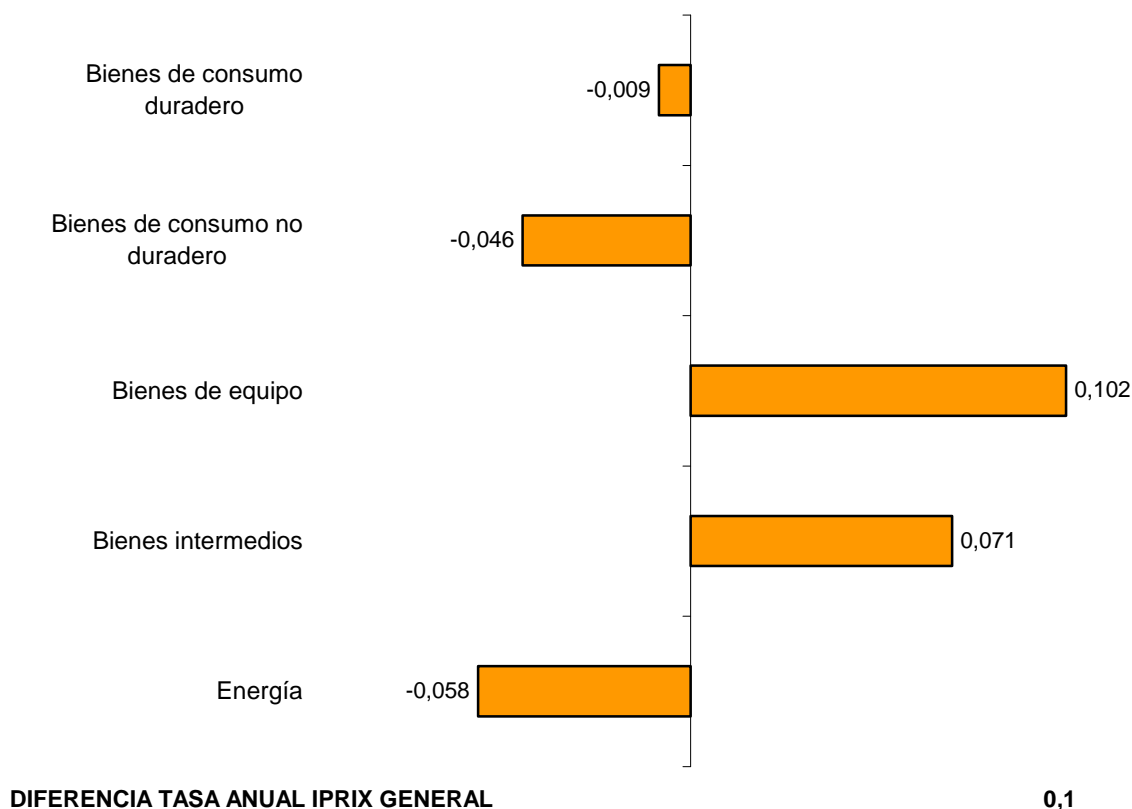
la bajada de noviembre de 2012, así como a la subida de los precios de la *Fabricación de vehículos de motor*, mayor que la del mismo mes del año anterior.

- **Bienes intermedios**, cuya tasa aumenta una décima, hasta el **-2,6%**, debido al menor descenso de los precios este mes respecto al mismo del año anterior de la *Fabricación de productos básicos de hierro, acero y ferroaleaciones* y a la subida de los precios de la *Extracción de minerales metálicos no férricos*, frente a la bajada registrada en noviembre de 2012.

Por su parte, entre los sectores industriales que disminuyen su tasa destaca:

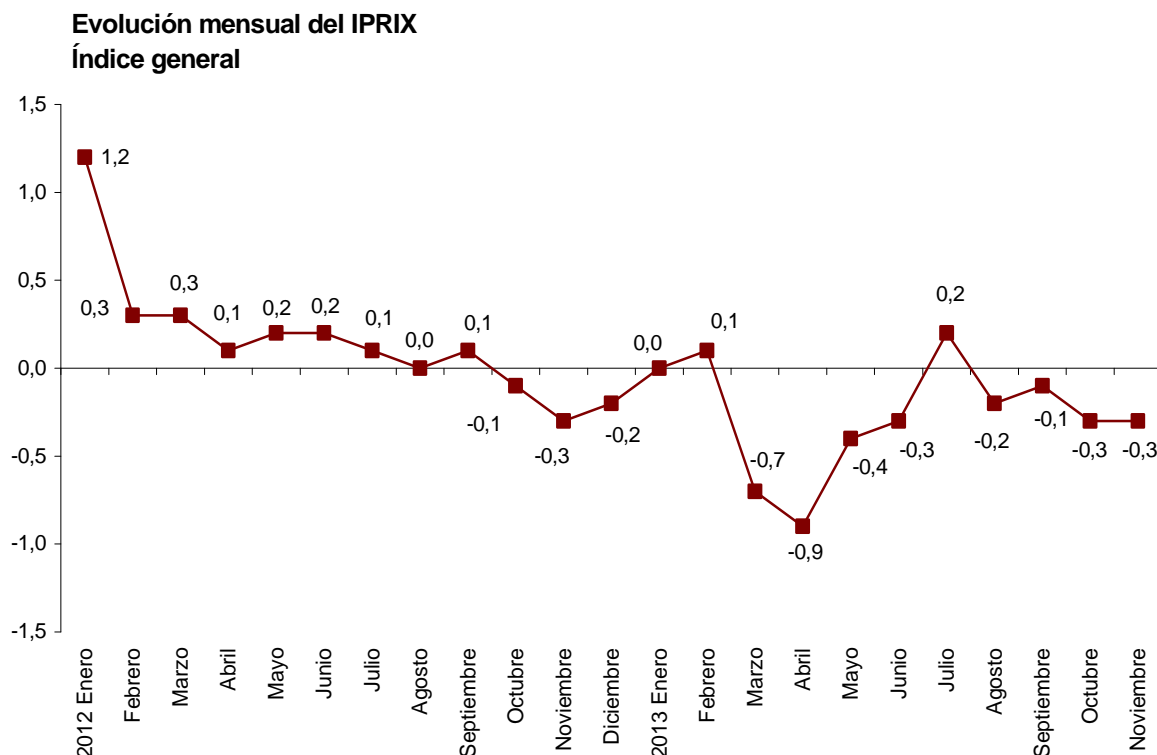
- **Energía**, que alcanza una variación del **-22,1%**, la más baja desde septiembre de 2009, y casi dos puntos menor que la del mes anterior. Este comportamiento se debe a la bajada de los precios de la *Producción, transporte y distribución de energía eléctrica*.

Influencia de los sectores industriales en la tasa anual del IPRIX



Evolución mensual de los precios de exportación

Los precios industriales de exportación disminuyen un **0,3%** en noviembre de 2013 respecto al mes de octubre.



Por destino económico de los bienes, entre los sectores industriales que tienen repercusión mensual negativa en el índice general, destacan:

- **Energía**, que presenta una tasa del **-5,2%** y una repercusión de **-0,259**, debido a la disminución de los precios de la *Producción, transporte y distribución de energía eléctrica* y del *Refino de petróleo*.
- **Bienes intermedios**, cuya variación se sitúa en el **-0,1%**. Destaca en esta evolución la bajada de los precios de la *Fabricación de productos químicos básicos, compuestos nitrogenados, fertilizantes, plásticos y caucho sintético en formas primarias* y de la *Fabricación de productos básicos de hierro, acero y ferroaleaciones*. Su repercusión en el IPRIX es **-0,043**.
- **Bienes de consumo no duradero**, cuya tasa se sitúa en el **-0,1%**. En este comportamiento cabe reseñar el descenso de los precios de la *Fabricación de aceites y grasas vegetales y animales* y del *Procesado y conservación de carne y elaboración de productos cárnicos*. Su repercusión en el índice general es **-0,027**.

Cabe destacar el único sector industrial con repercusión mensual positiva:

- **Bienes de equipo**, con una tasa mensual del **0,2%** y una repercusión de **0,065**.

En un análisis más detallado, se pueden observar las actividades que más han afectado a la tasa mensual del IPRIX en el mes de noviembre.

Actividades con mayor repercusión positiva en la tasa mensual del IPRIX

Actividad (grupos CNAE-09)	Tasa mensual (%)	Repercusión
Fabricación de vehículos de motor	0,3	0,049
Fabricación de maquinaria de uso general	0,8	0,012
Fabricación de juegos y juguetes	6,8	0,009

Actividades con mayor repercusión negativa en la tasa mensual del IPRIX

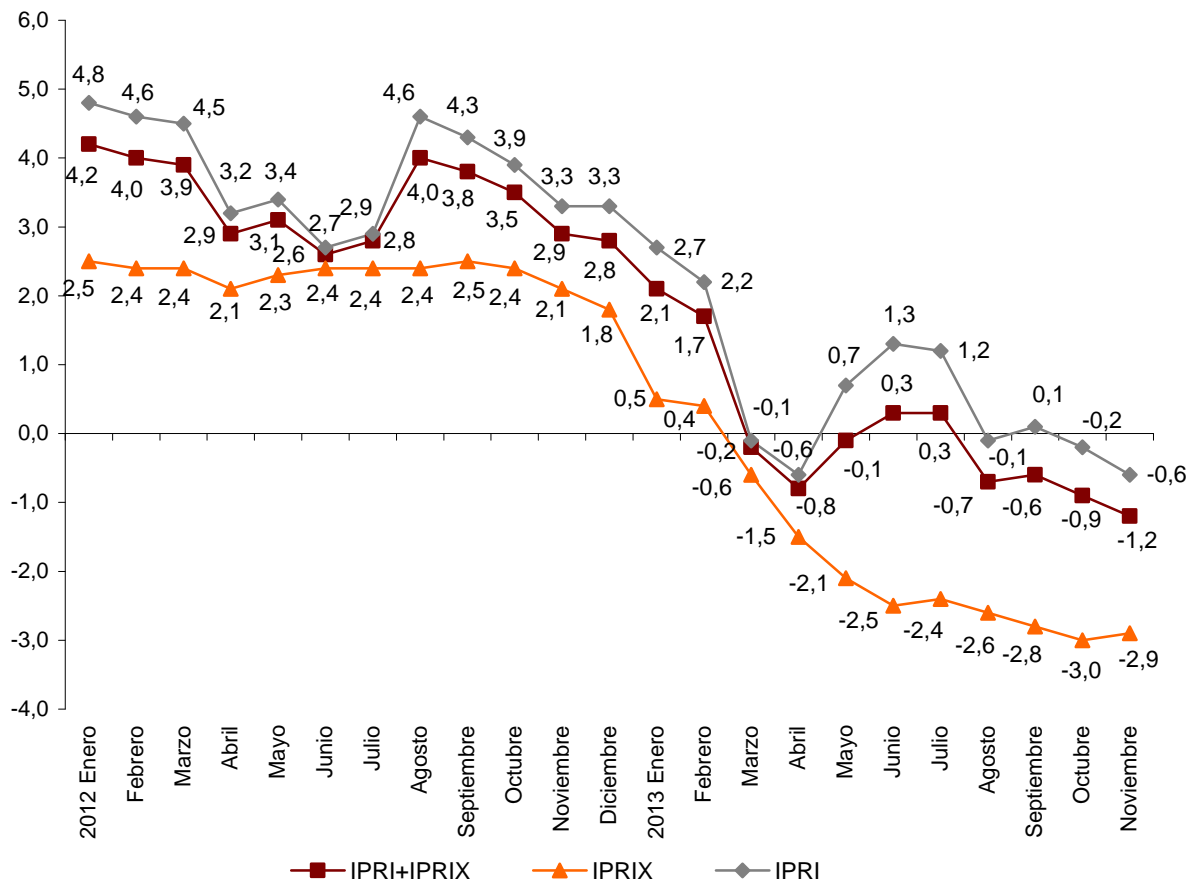
Actividad (grupos CNAE-09)	Tasa mensual (%)	Repercusión
Producción, transporte y distribución de energía eléctrica	-16,1	-0,181
Refino de petróleo	-2,0	-0,078
Fabricación de aceites y grasas vegetales y animales	-2,2	-0,031
Fabricación de productos químicos básicos, compuestos nitrogenados, fertilizantes, plásticos y caucho sintético en formas primarias	-0,4	-0,028
Procesado y conservación de carne y elaboración de productos cárnicos	-1,2	-0,025
Fabricación de productos básicos de hierro, acero y ferroaleaciones	-0,6	-0,024

Evolución anual de los precios industriales, agregando mercado interior y exterior

El Índice de Precios Industriales del mercado interior y exterior, que se obtiene como agregación del IPRI y el IPRIX, presenta una tasa anual del **-1,2%** en noviembre, tres décimas inferior a la del mes anterior y su valor más bajo desde noviembre de 2009.

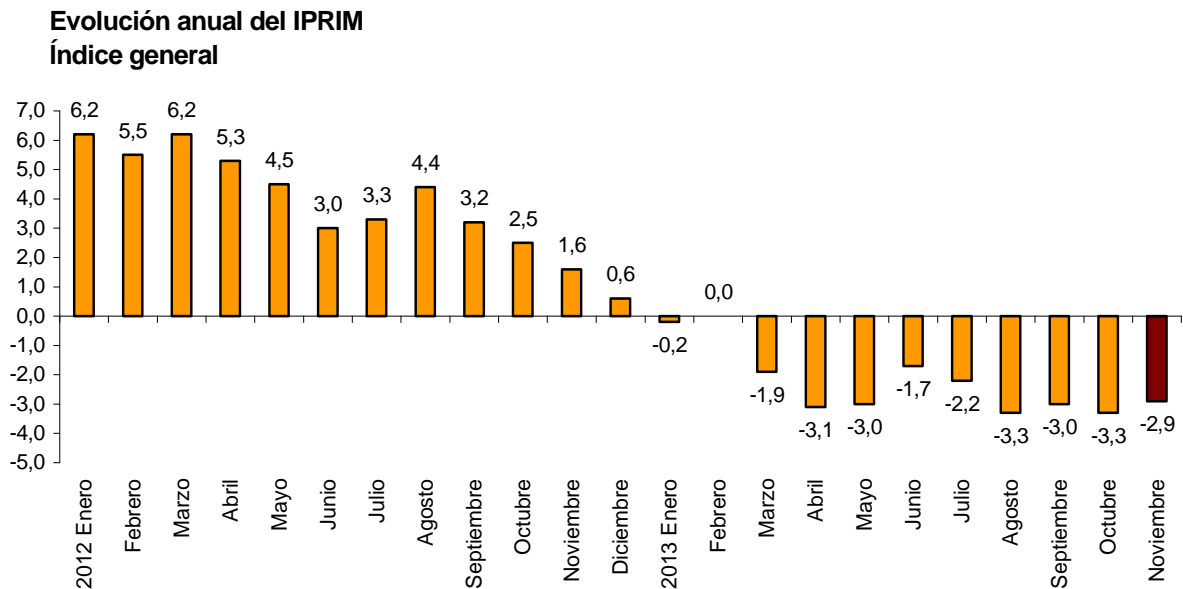
Evolución anual del IPRI+IPRIX, IPRIX e IPRI

Índice general



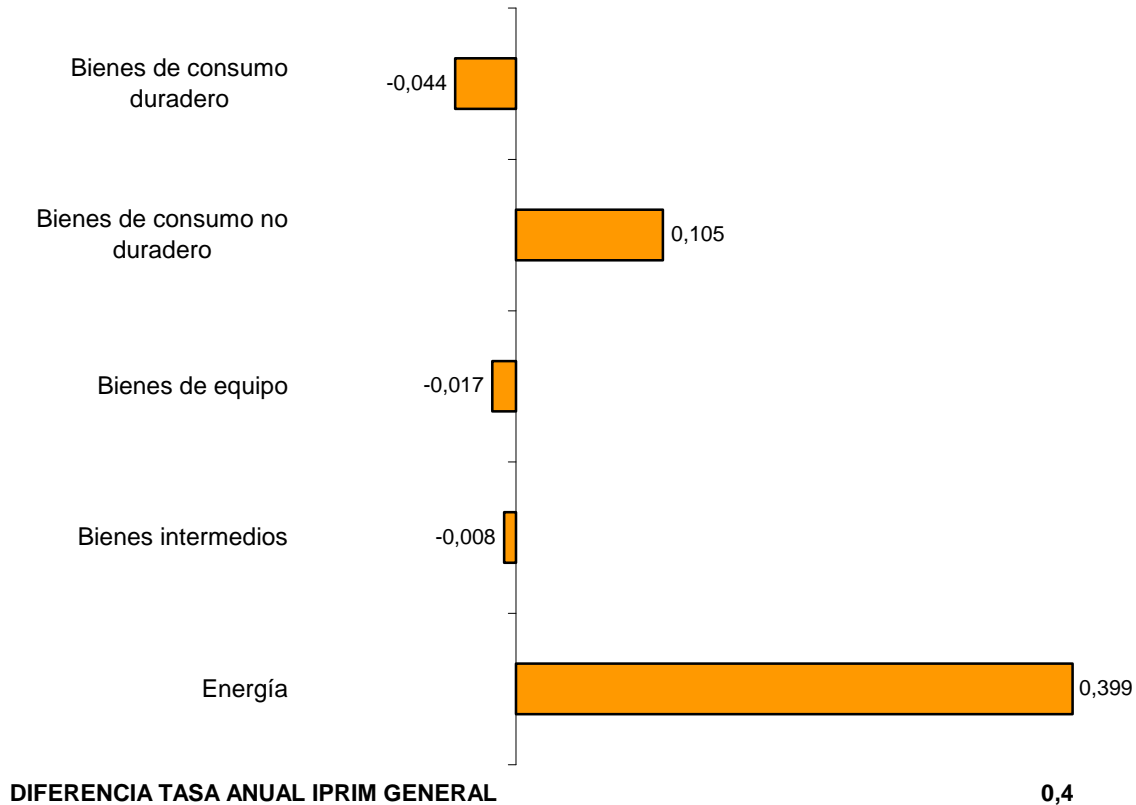
Evolución anual de los precios de importación

El Índice de Precios de Importación (IPRIM) aumenta su tasa anual cuatro décimas en noviembre y la sitúa en el **-2,9%**.



Por destino económico de los bienes, los sectores industriales que influyen positivamente en la tasa anual del IPRIM son *Energía* (-6,1%), que aumenta su tasa más de un punto y medio y *Bienes de consumo no duradero* (-1,0%) cuya tasa anual se incrementa cinco décimas.

Influencia de los sectores industriales en la tasa anual del IPRIM

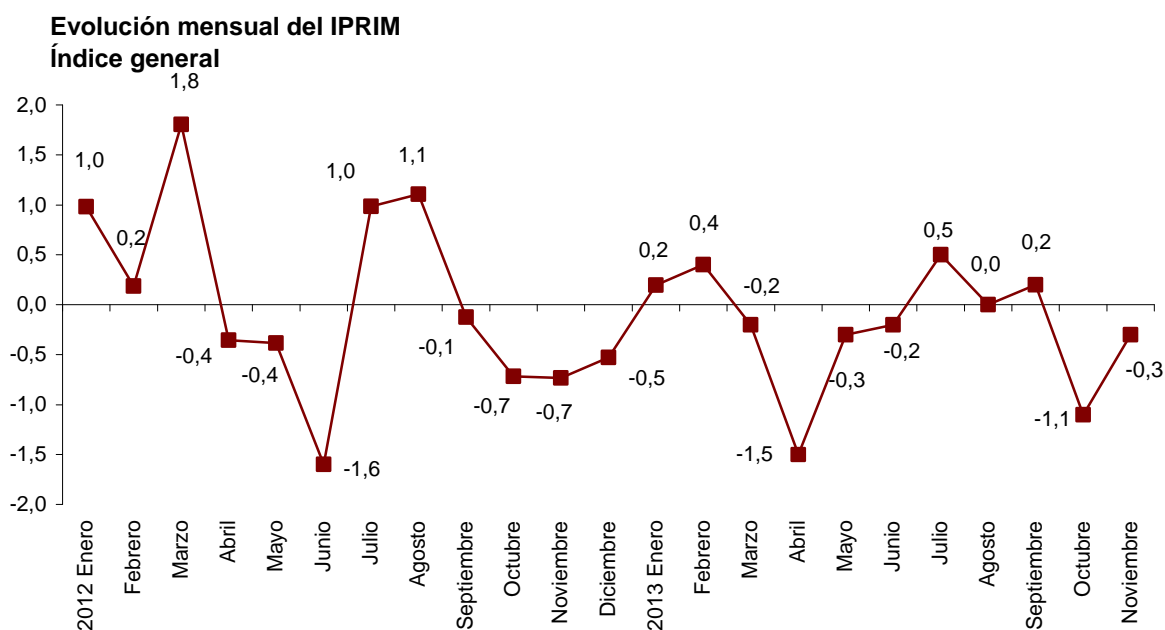


En un análisis más detallado, las divisiones que más influyen en el aumento de la tasa anual del IPRIM son:

- **Extracción de crudo de petróleo y gas natural**, con una variación del **-4,4%**, casi dos puntos superior a la del mes de octubre, a causa del menor descenso de sus precios este mes frente a noviembre del año anterior.
- **Coquerías y refino de petróleo**, cuya tasa disminuye un punto hasta el **-9,5%**, debido a la bajada de sus precios este mes, inferior a la registrada en noviembre de 2012.
- **Industria de la alimentación**, con una variación del **-2,3%**, más de un punto por encima de la del mes pasado.

Evolución mensual de los precios de importación

En noviembre la variación mensual del Índice de Precios de Importación es del **-0,3%**.



Por destino económico de los bienes, entre los sectores industriales con repercusión negativa en la tasa mensual del índice general destacan:

- **Energía**, con una variación del **-1,1%** y una repercusión de **-0,272**, debido al descenso de los precios de la *Coquerías y refino de petróleo* y de la *Extracción de crudo de petróleo y gas natural*.
- **Bienes intermedios**, que repercute **-0,080** y registra una tasa mensual del **-0,3%**.

Por su parte, el único sector con repercusión mensual positiva es:

- **Bienes de consumo no duradero**, que sitúa su tasa en el **0,6%**. Su repercusión en el índice general es **0,115**.

En un análisis más detallado, se pueden observar las actividades que más han afectado a la tasa mensual del IPRIM en el mes de noviembre.

Actividades con mayor repercusión positiva en la tasa mensual del IPRIM

Actividad (divisiones CNAE-09)	Tasa mensual (%)	Repercusión
Industria de la alimentación	1,0	0,064
Industria del tabaco	2,2	0,013
Fabricación de maquinaria y equipo n.c.o.p.	0,2	0,011

Actividades con mayor repercusión negativa en la tasa mensual del IPRIM

Actividad (divisiones CNAE-09)	Tasa mensual (%)	Repercusión
Coquerías y refino de petróleo	-2,7	-0,177
Extracción de crudo de petróleo y gas natural	-0,5	-0,078
Fabricación de vehículos de motor, remolques y semirremolques	-0,8	-0,076
Industria química	-0,3	-0,034

Índices de Precios de Exportación e Importación de Productos Industriales. Base 2010 Noviembre 2013

Datos provisionales

1. Índices de exportación: general y por destino económico de los bienes

	Índice	% Variación			Repercusión	
		Mensual	En lo que va de año	Anual	Mensual	En lo que va de año
ÍNDICE GENERAL	104,4	-0,3	-2,7	-2,9		
Bienes de consumo	105,2	-0,2	-1,2	-1,4	-0,047	-0,267
- Bienes de consumo duradero	98,4	-0,7	-3,0	-3,0	-0,020	-0,080
- Bienes de consumo no duradero	107,5	-0,1	-1,0	-1,2	-0,027	-0,187
Bienes de equipo	103,2	0,2	-0,9	-1,0	0,065	-0,324
Bienes intermedios	105,5	-0,1	-2,4	-2,6	-0,043	-0,887
Energía	96,6	-5,2	-20,8	-22,1	-0,259	-1,214

2. Índices de importación: general y por destino económico de los bienes

	Índice	% Variación			Repercusión	
		Mensual	En lo que va de año	Anual	Mensual	En lo que va de año
ÍNDICE GENERAL	109,7	-0,3	-2,4	-2,9		
Bienes de consumo	105,9	0,4	-1,3	-1,3	0,095	-0,326
- Bienes de consumo duradero	100,6	-0,4	-2,7	-2,4	-0,020	-0,153
- Bienes de consumo no duradero	107,5	0,6	-0,8	-1,0	0,115	-0,172
Bienes de equipo	100,2	-0,2	-1,0	-1,2	-0,039	-0,230
Bienes intermedios	106,3	-0,3	-2,5	-2,9	-0,080	-0,679
Energía	132,4	-1,1	-4,6	-6,1	-0,272	-1,126

3. Índices agregados del mercado interior y exterior (IPRI+IPRIX): general y por destino económico de los bienes

	Índice	% Variación			Repercusión	
		Mensual	En lo que va de año	Anual	Mensual	En lo que va de año
ÍNDICE GENERAL	108,9	-0,8	-1,2	-1,2		
Bienes de consumo	106,6	-0,3	-0,2	-0,1	-0,070	-0,054
- Bienes de consumo duradero	100,7	-0,3	-1,1	-1,1	-0,007	-0,027
- Bienes de consumo no duradero	107,7	-0,3	-0,1	0,0	-0,063	-0,027
Bienes de equipo	102,1	0,0	-0,6	-0,6	0,004	-0,124
Bienes intermedios	106,6	-0,1	-2,2	-2,1	-0,030	-0,692
Energía	123,0	-3,0	-1,3	-1,7	-0,660	-0,287

4. Índices de exportación: general y por ramas de actividad (CNAE 2009)

	Índice	Mensual		Anual
		% Variación	Repercusión	% Variación
ÍNDICE GENERAL	104,4	-0,3		-2,9
B. Industrias extractivas	130,5	0,4	0,003	-3,8
Extracción de minerales metálicos	180,1	0,4	0,001	-13,2
Otras industrias extractivas	106,0	0,5	0,002	1,0
C. Industria manufacturera	105,2	-0,1	-0,105	-2,1
Industria de la alimentación	112,3	-0,5	-0,049	-0,7
Fabricación de bebidas	108,1	-0,3	-0,006	-0,8
Industria del tabaco	113,6	0,0	0,000	-2,3
Industria textil	107,6	0,2	0,002	-1,0
Confección de prendas de vestir	103,0	0,4	0,002	-0,5
Industria del cuero y del calzado	109,1	0,1	0,001	0,3
Industria de la madera y del corcho, excepto muebles; cestería y espartería	107,7	0,6	0,005	1,4
Industria del papel	107,4	0,5	0,014	1,3
Artes gráficas y reproducción de soportes grabados	98,9	1,5	0,007	-1,1
Coquerías y refino de petróleo	117,8	-2,0	-0,078	-10,1
Industria química	110,8	-0,2	-0,018	-2,2
Fabricación de productos farmacéuticos	100,1	0,1	0,006	-3,0
Fabricación de productos de caucho y plásticos	108,8	0,0	0,001	-2,2
Fabricación de otros productos minerales no metálicos	104,7	0,3	0,008	0,6
Metalurgia; fabricación de productos de hierro, acero y ferroaleaciones	98,7	-0,4	-0,035	-5,9
Fabricación de productos metálicos, excepto maquinaria y equipo	102,9	-0,1	-0,004	0,0
Fabricación de productos informáticos, electrónicos y ópticos	83,5	-1,7	-0,028	-11,0
Fabricación de material y equipo eléctrico	102,1	-0,1	-0,003	-0,3
Fabricación de maquinaria y equipo n.c.o.p.	104,7	0,2	0,010	-0,5
Fabricación de vehículos de motor, remolques y semirremolques	103,0	0,2	0,054	-1,5
Fabricación de otro material de transporte	101,7	0,0	0,000	0,2
Fabricación de muebles	103,5	0,0	0,000	0,2
Otras industrias manufactureras	104,3	0,8	0,007	-2,5
Reparación e instalación de maquinaria y equipo	100,9	0,0	0,000	0,9
D. Suministro de energía eléctrica y gas	53,7	-16,1	-0,181	-49,3

5. Índices de importación: general y por ramas de actividad (CNAE 2009)

	Índice	Mensual		Anual
		% Variación	Repercusión	% Variación
ÍNDICE GENERAL	109,7	-0,3		-2,9
B. Industrias extractivas	131,2	-0,5	-0,101	-4,8
Extracción de antracita, hulla y lignito	91,6	-2,8	-0,013	-16,6
Extracción de crudo de petróleo y gas natural	136,3	-0,5	-0,078	-4,4
Extracción de minerales metálicos	99,0	-0,5	-0,007	-6,3
Otras industrias extractivas	109,3	-1,7	-0,003	-5,0
C. Industria manufacturera	105,8	-0,2	-0,191	-2,4
Industria de la alimentación	116,2	1,0	0,064	-2,3
Fabricación de bebidas	103,9	-0,3	-0,002	0,0
Industria del tabaco	120,2	2,2	0,013	11,7
Industria textil	113,6	0,1	0,002	-0,8
Confección de prendas de vestir	109,0	0,0	0,000	-0,9
Industria del cuero y del calzado	110,4	0,2	0,003	-1,0
Industria de la madera y del corcho, excepto muebles; cestería y espartería	107,8	0,7	0,004	1,1
Industria del papel	106,4	0,0	0,000	1,2
Coquerías y refino de petróleo	126,0	-2,7	-0,177	-9,5
Industria química	110,9	-0,3	-0,034	-2,7
Fabricación de productos farmacéuticos	94,1	0,1	0,004	-1,3
Fabricación de productos de caucho y plásticos	110,9	0,0	0,000	-0,8
Fabricación de otros productos minerales no metálicos	107,1	-0,2	-0,002	0,7
Metalurgia; fabricación de productos de hierro, acero y ferroaleaciones	100,3	-0,3	-0,012	-6,4
Fabricación de productos metálicos, excepto maquinaria y equipo	105,1	0,1	0,002	-0,8
Fabricación de productos informáticos, electrónicos y ópticos	92,7	0,0	0,002	-5,5
Fabricación de material y equipo eléctrico	102,1	0,0	0,000	-1,3
Fabricación de maquinaria y equipo n.c.o.p.	104,8	0,2	0,011	-0,3
Fabricación de vehículos de motor, remolques y semirremolques	100,8	-0,8	-0,076	-0,5
Fabricación de otro material de transporte	105,7	0,2	0,004	1,1
Fabricación de muebles	104,7	0,2	0,002	-1,1
Otras industrias manufactureras	104,0	0,1	0,001	-1,6
D. Suministro de energía eléctrica y gas	82,4	-7,7	-0,004	-24,4

6. Índices agregados del mercado interior y exterior (IPRI+IPRIX): general y por ramas de actividad (CNAE 2009)

	Índice	Mensual		Anual
		% Variación	Repercusión	% Variación
ÍNDICE GENERAL	108,9	-0,8		-1,2
B. Industrias extractivas	108,0	0,2	0,002	0,1
Extracción de antracita, hulla y lignito	108,5	0,6	0,001	-1,0
Extracción de minerales metálicos	178,5	-0,4	0,000	-14,0
Otras industrias extractivas	103,4	0,3	0,002	2,0
C. Industria manufacturera	107,3	-0,2	-0,206	-1,6
Industria de la alimentación	112,3	-0,6	-0,090	-1,5
Fabricación de bebidas	108,4	0,4	0,012	2,0
Industria del tabaco	115,1	0,0	0,000	3,0
Industria textil	106,3	0,0	0,001	0,2
Confección de prendas de vestir	99,5	0,2	0,002	-1,0
Industria del cuero y del calzado	106,9	0,2	0,001	1,2
Industria de la madera y del corcho, excepto muebles; cestería y espartería	104,3	0,2	0,002	0,5
Industria del papel	105,9	0,3	0,006	0,3
Artes gráficas y reproducción de soportes grabados	103,5	-0,2	-0,002	-0,9
Coquerías y refino de petróleo	127,4	-1,5	-0,109	-6,9
Industria química	111,9	-0,1	-0,007	-1,4
Fabricación de productos farmacéuticos	99,0	0,1	0,003	-1,3
Fabricación de productos de caucho y plásticos	108,7	0,1	0,005	0,1
Fabricación de otros productos minerales no metálicos	103,0	0,0	0,002	0,8
Metalurgia; fabricación de productos de hierro, acero y ferroaleaciones	99,9	-0,4	-0,018	-5,8
Fabricación de productos metálicos, excepto maquinaria y equipo	101,7	-0,2	-0,010	-0,8
Fabricación de productos informáticos, electrónicos y ópticos	87,7	-0,7	-0,008	-6,6
Fabricación de material y equipo eléctrico	104,4	-0,1	-0,002	-1,0
Fabricación de maquinaria y equipo n.c.o.p.	103,4	0,1	0,003	0,1
Fabricación de vehículos de motor, remolques y semirremolques	102,2	0,1	0,007	-1,1
Fabricación de otro material de transporte	100,8	-0,1	-0,003	-0,3
Fabricación de muebles	102,8	-0,1	-0,001	0,5
Otras industrias manufactureras	104,2	0,1	0,000	-1,1
Reparación e instalación de maquinaria y equipo	100,2	0,2	0,003	0,2
D. Suministro de energía eléctrica y gas	120,9	-4,1	-0,558	1,1
E. Suministro de agua	113,8	0,6	0,007	5,2

Más información en **INEbase** – www.ine.es Todas las notas de prensa en: www.ine.es/prensa/prensa.htm

Gabinete de prensa: Teléfonos: 91 583 93 63 / 94 08 – Fax: 91 583 90 87 - gprensa@ine.es

Área de información: Teléfono: 91 583 91 00 – Fax: 91 583 91 58 – www.ine.es/infoine