

4 de febrero de 2014

**Índices de Precios de Exportación (IPRIX) y de Importación (IPRIM) de
Productos Industriales. Base 2010**
Diciembre 2013. *Datos provisionales*

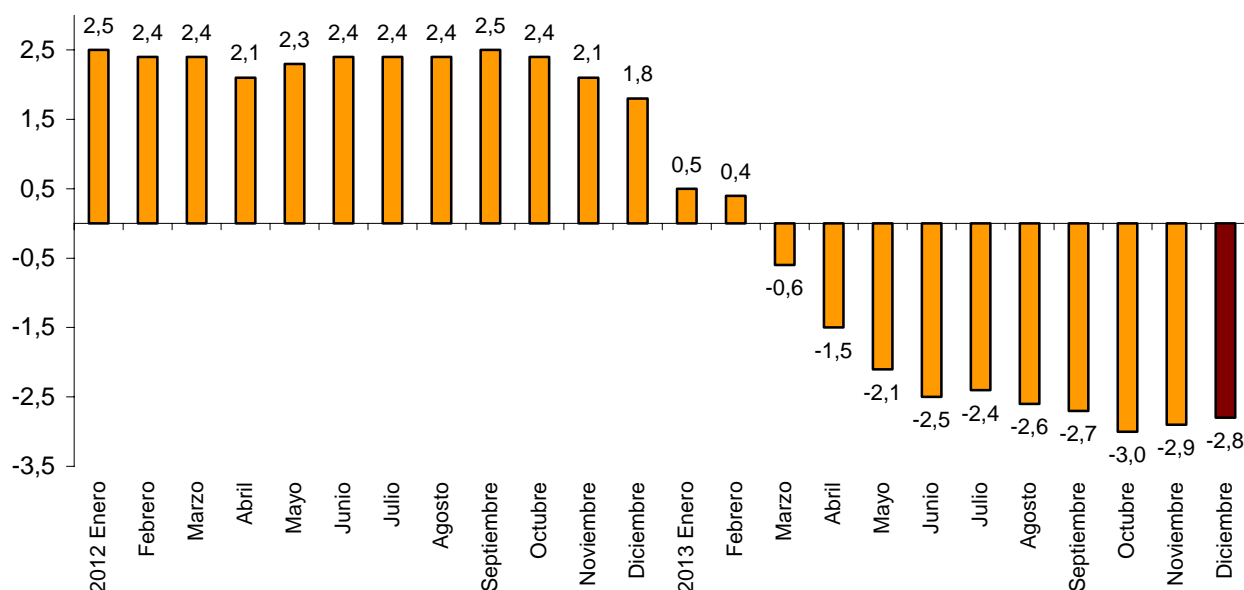
**La tasa de variación anual del IPRIX se sitúa en el $-2,8\%$, una
décima más que en noviembre**

**La tasa anual del IPRIM es del $-2,4\%$, cuatro décimas superior a la
registrada en el mes anterior**

Evolución anual de los precios de exportación

La tasa anual del Índice de Precios de Exportación (IPRIX) es del $-2,8\%$ en el mes de diciembre, una décima por encima de la registrada en noviembre.

Evolución anual del IPRIX
Índice general



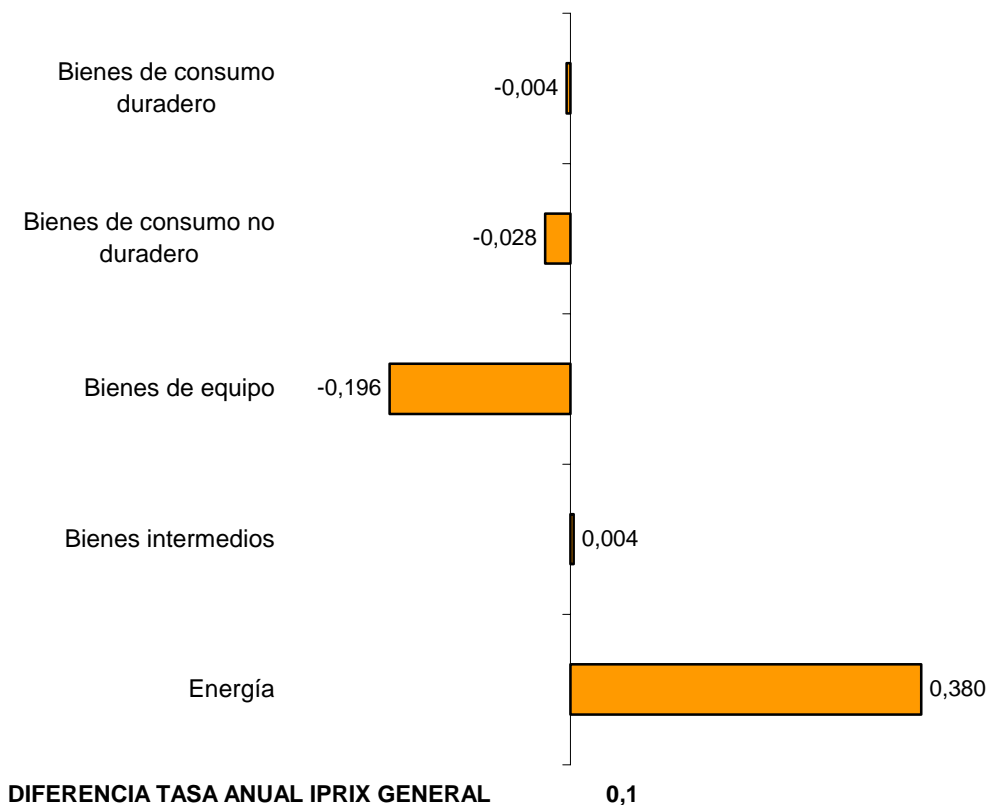
Por destino económico de los bienes, el sector industrial que más repercute en el aumento de la tasa anual del IPRIX es:

- **Energía**, con una variación del **-15,9%**, casi seis puntos por encima de la registrada en noviembre. Este comportamiento es consecuencia del aumento de los precios de la *Producción, transporte y distribución de energía eléctrica* y el *Refino de petróleo*, frente a la bajada de diciembre de 2012.

A pesar de la subida de la tasa anual del IPRIX, cabe destacar la bajada de la tasa del sector:

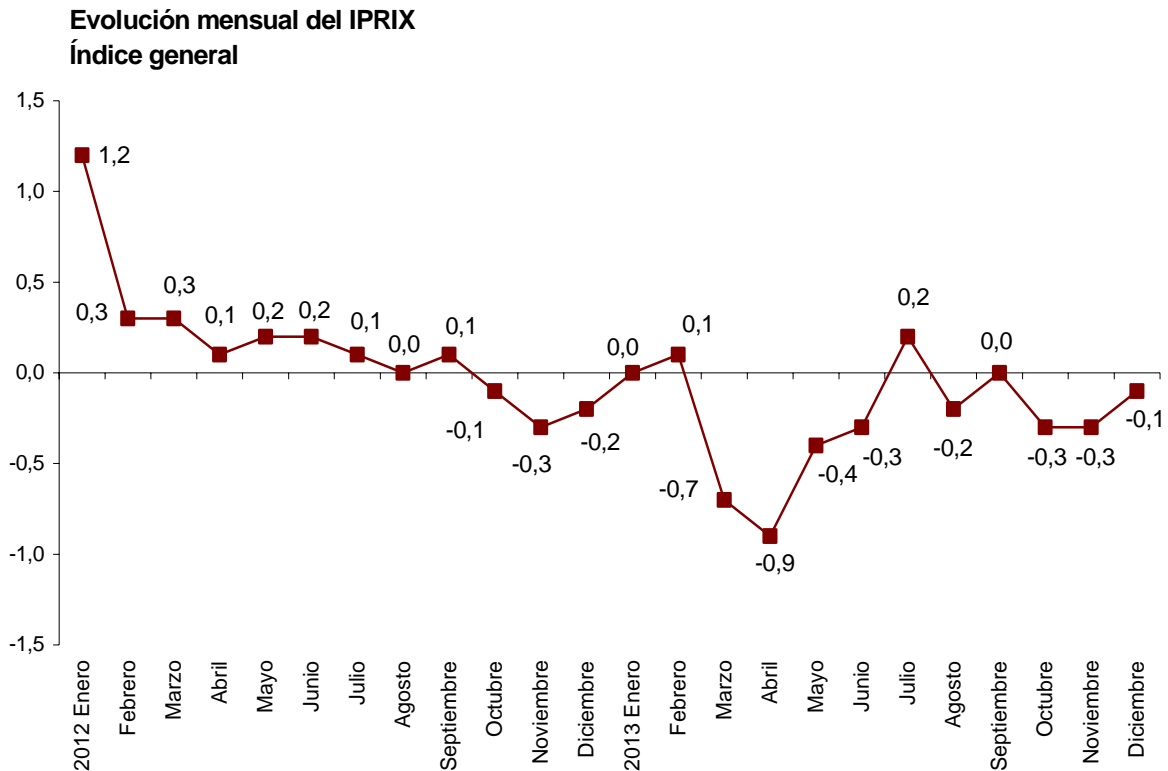
- **Bienes de equipo**, que presenta una variación del **-1,5%**, cinco décimas menor que la de noviembre, debido a que los precios de la *Fabricación de vehículos de motor* disminuyen más este mes que en diciembre de 2012.

Influencia de los sectores industriales en la tasa anual del IPRIX



Evolución mensual de los precios de exportación

Los precios industriales de exportación disminuyen un **0,1%** en diciembre de 2013 respecto al mes de noviembre.



Por destino económico de los bienes, entre los sectores industriales que tiene repercusión mensual negativa en el índice general destacan:

- **Bienes de equipo**, cuya variación se sitúa en el **-0,6%**, consecuencia, en su mayoría, de la bajada de los precios de la *Fabricación de vehículos de motor*. Su repercusión en el IPRIX es **-0,218**.
- **Bienes intermedios**, cuya tasa se sitúa en el **-0,2%**. En este comportamiento cabe reseñar el descenso de los precios de la *Fabricación de productos básicos de hierro, acero y ferroaleaciones* y la *Fabricación de componentes electrónicos y circuitos impresos ensamblados*. Su repercusión en el índice general es **-0,069**.
- **Bienes de consumo no duradero**, con una tasa mensual del **-0,3%** y una repercusión de **-0,066**. Destaca en esta evolución la disminución de los precios de la *Fabricación de aceites y grasas vegetales y animales* y de la *Fabricación de bebidas*.

Por su parte, el único sector industrial que tiene repercusión mensual positiva es:

- **Energía**, que presenta una tasa del **5,8%** y una repercusión de **0,275**, debido al incremento de los precios de la *Producción, transporte y distribución de energía eléctrica* y, en menor medida, el *Refino de petróleo*.

En un análisis más detallado, se pueden observar las actividades que más han afectado a la tasa mensual del IPRIX en el mes de diciembre.

Actividades con mayor repercusión positiva en la tasa mensual del IPRIX

Actividad (grupos CNAE-09)	Tasa mensual (%)	Repercusión
Producción, transporte y distribución de energía eléctrica	21,4	0,202
Refino de petróleo	1,9	0,072
Producción de metales preciosos y de otros metales no férreos	0,8	0,025

Actividades con mayor repercusión negativa en la tasa mensual del IPRIX

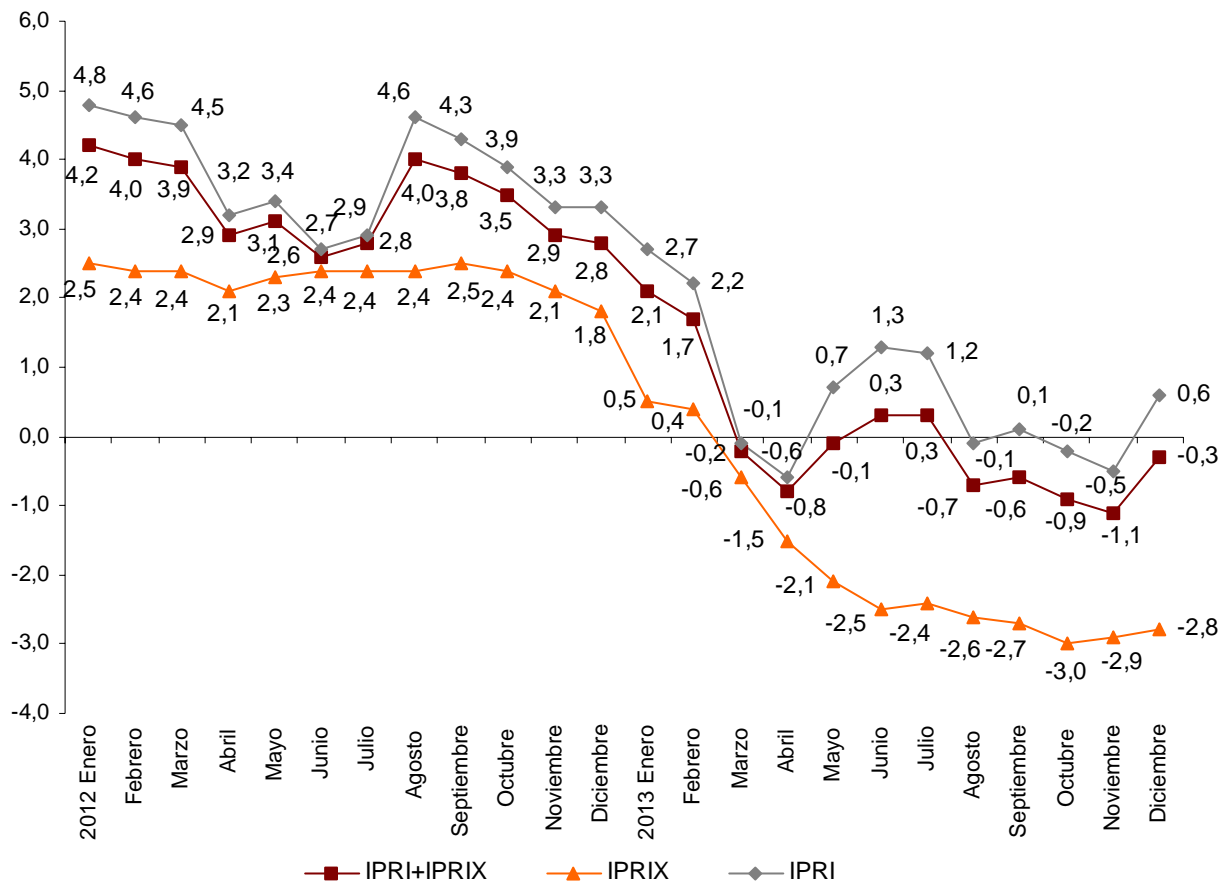
Actividad (grupos CNAE-09)	Tasa mensual (%)	Repercusión
Fabricación de vehículos de motor	-1,1	-0,199
Fabricación de productos básicos de hierro, acero y ferroaleaciones	-0,4	-0,018
Fabricación de aceites y grasas vegetales y animales	-1,2	-0,016
Fabricación de componentes electrónicos y circuitos impresos ensamblados	-4,8	-0,016
Fabricación de bebidas	-0,7	-0,014

Evolución anual de los precios industriales, agregando mercado interior y exterior

El Índice de Precios Industriales del mercado interior y exterior, que se obtiene como agregación del IPRI y el IPRIX, presenta una tasa anual del **-0,3%** en diciembre, ocho décimas superior a la del mes anterior.

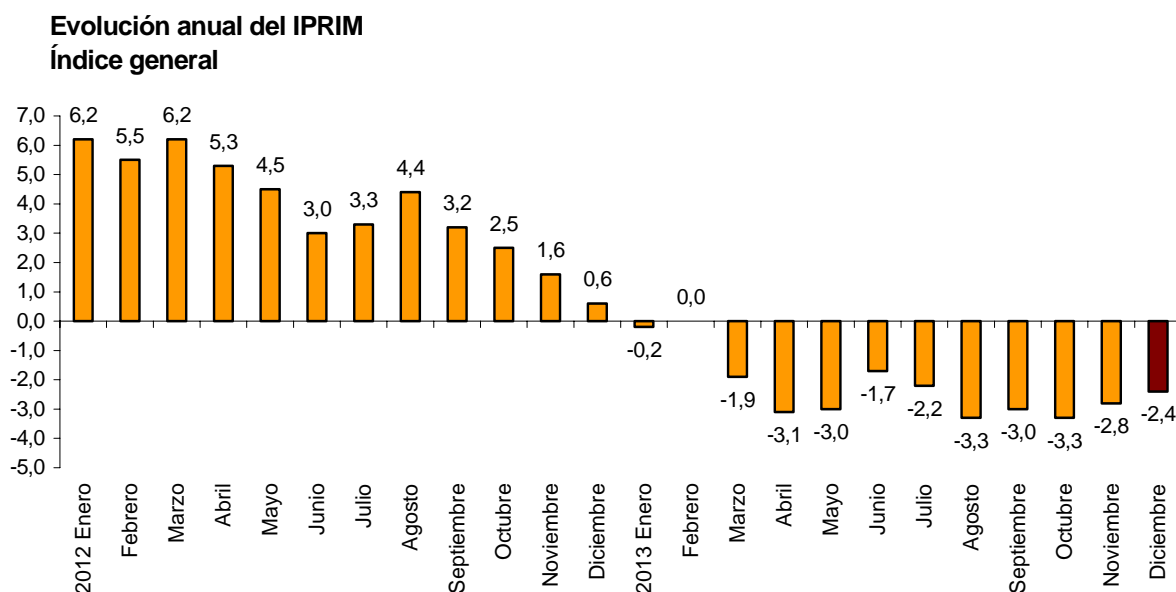
Evolución anual del IPRI+IPRIX, IPRIX e IPRI

Índice general



Evolución anual de los precios de importación

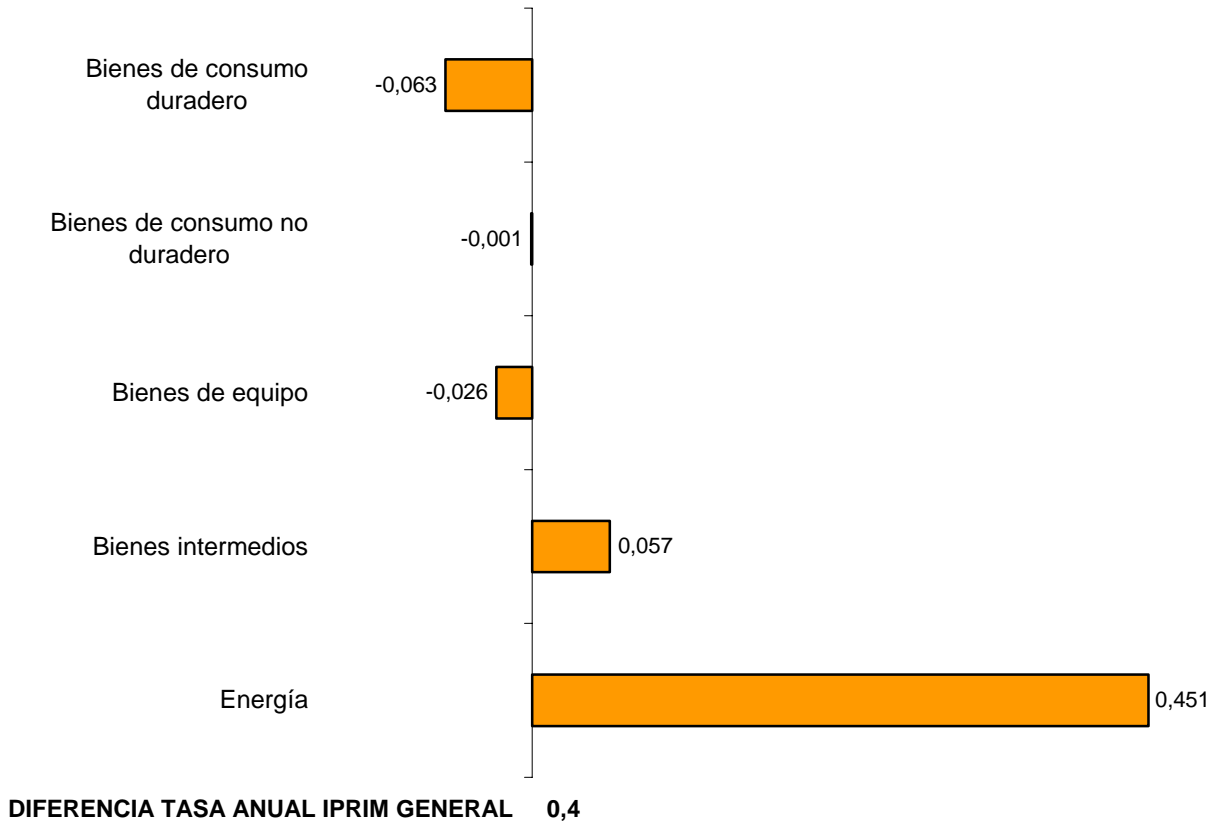
El Índice de Precios de Importación (IPRIM) aumenta su tasa anual cuatro décimas en diciembre y la sitúa en el **-2,4%**.



Por destino económico de los bienes, los sectores industriales que influyen positivamente en la tasa anual del IPRIM son *Energía* (**-4,2%**), que aumenta su tasa casi dos puntos, y *Bienes intermedios* (**-2,6%**), cuya tasa anual se incrementa dos décimas.

Por su parte, entre los sectores industriales que disminuyen su tasa anual cabe destacar *Bienes de consumo duradero* (**-3,6%**), que disminuye su tasa más de un punto y la sitúa en su valor más bajo desde agosto de 2008.

Influencia de los sectores industriales en la tasa anual del IPRIM

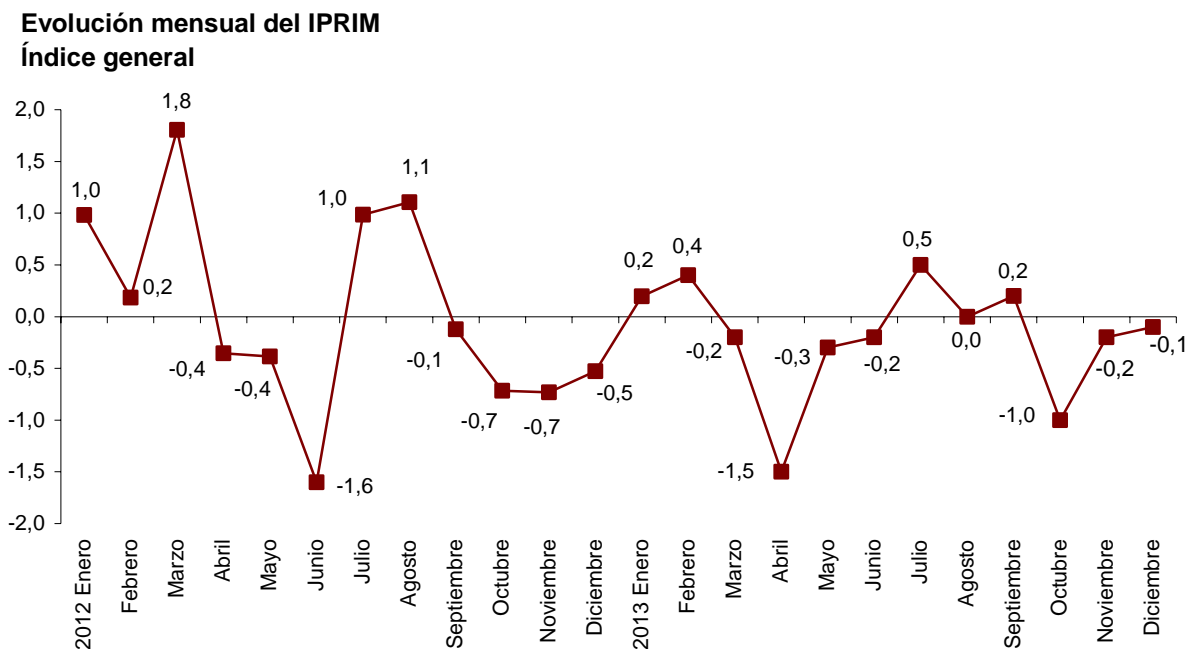


En un análisis más detallado, las divisiones que más influyen en el aumento de la tasa anual del IPRIM son:

- **Coquerías y refino de petróleo**, cuya tasa se incrementa cuatro puntos y medio hasta el **-5,0%**, debido a la subida de sus precios este mes, frente a la bajada registrada en diciembre de 2012.
- **Extracción de crudo de petróleo y gas natural**, con una variación del **-3,6%**, ocho décimas superior a la del mes de noviembre, a causa del descenso de sus precios este mes, menor que el registrado en diciembre de 2012.
- **Industria de la alimentación**, con una variación del **-1,0%**, más de un punto por encima de la del mes pasado.

Evolución mensual de los precios de importación

En diciembre la variación mensual del Índice de Precios de Importación es del **-0,1%**.



Por destino económico de los bienes, entre los sectores industriales con repercusión negativa en la tasa mensual del índice general destacan:

- **Bienes de equipo**, con una variación del **-0,3%** y una repercusión de **-0,071**.
- **Bienes intermedios**, que repercute **-0,054** y registra una tasa mensual del **-0,2%**.
- **Bienes de consumo duradero**, que sitúa su tasa en el **-0,8%**. Su repercusión en el índice general es **-0,042**.

Por su parte, el único sector con repercusión mensual positiva es:

- **Energía**, con una variación del **0,3%** y una repercusión de **0,084**, debida al incremento de los precios de las *Coquerías y refino de petróleo*, compensada, en parte, por la bajada de los precios de la *Extracción de crudo de petróleo y gas natural*.

En un análisis más detallado, se pueden observar las actividades que más han afectado a la tasa mensual del IPRIM en el mes de diciembre.

Actividades con mayor repercusión positiva en la tasa mensual del IPRIM

Actividad (divisiones CNAE-09)	Tasa mensual (%)	Repercusión
Coquerías y refino de petróleo	2,4	0,149
Industria de la alimentación	0,7	0,044
Fabricación de otro material de transporte	0,5	0,012

Actividades con mayor repercusión negativa en la tasa mensual del IPRIM

Actividad (divisiones CNAE-09)	Tasa mensual (%)	Repercusión
Fabricación de productos informáticos, electrónicos y ópticos	-1,7	-0,124
Extracción de crudo de petróleo y gas natural	-0,4	-0,065
Confección de prendas de vestir	-1,0	-0,043
Industria química	-0,3	-0,030

Índices de Precios de Exportación e Importación de Productos Industriales. Base 2010 Diciembre 2013

Datos provisionales

1. Índices de exportación: general y por destino económico de los bienes

	Índice	% Variación			Repercusión	
		Mensual	En lo que va de año	Anual	Mensual	En lo que va de año
ÍNDICE GENERAL	104,3	-0,1	-2,8	-2,8		
Bienes de consumo	104,9	-0,3	-1,6	-1,6	-0,075	-0,340
- Bienes de consumo duradero	98,1	-0,3	-3,3	-3,3	-0,009	-0,087
- Bienes de consumo no duradero	107,1	-0,3	-1,3	-1,3	-0,066	-0,253
Bienes de equipo	102,5	-0,6	-1,5	-1,5	-0,218	-0,542
Bienes intermedios	105,3	-0,2	-2,6	-2,6	-0,069	-0,974
Energía	102,6	5,8	-15,9	-15,9	0,275	-0,924

2. Índices de importación: general y por destino económico de los bienes

	Índice	% Variación			Repercusión	
		Mensual	En lo que va de año	Anual	Mensual	En lo que va de año
ÍNDICE GENERAL	109,6	-0,1	-2,4	-2,4		
Bienes de consumo	105,6	-0,3	-1,5	-1,5	-0,069	-0,398
- Bienes de consumo duradero	99,8	-0,8	-3,6	-3,6	-0,042	-0,198
- Bienes de consumo no duradero	107,4	-0,1	-1,0	-1,0	-0,028	-0,200
Bienes de equipo	100,0	-0,3	-1,3	-1,3	-0,071	-0,277
Bienes intermedios	106,1	-0,2	-2,6	-2,6	-0,054	-0,716
Energía	132,8	0,3	-4,2	-4,2	0,084	-1,042

3. Índices agregados del mercado interior y exterior (IPRI+IPRIX): general y por destino económico de los bienes

	Índice	% Variación			Repercusión	
		Mensual	En lo que va de año	Anual	Mensual	En lo que va de año
ÍNDICE GENERAL	109,9	0,8	-0,3	-0,3		
Bienes de consumo	106,4	-0,3	-0,3	-0,3	-0,079	-0,093
- Bienes de consumo duradero	100,7	0,0	-1,1	-1,1	-0,001	-0,028
- Bienes de consumo no duradero	107,5	-0,3	-0,3	-0,3	-0,078	-0,065
Bienes de equipo	101,8	-0,3	-0,9	-0,9	-0,066	-0,189
Bienes intermedios	106,4	-0,1	-2,4	-2,4	-0,039	-0,752
Energía	128,9	4,5	3,4	3,4	0,957	0,721

4. Índices de exportación: general y por ramas de actividad (CNAE 2009)

	Índice	Mensual		Anual
		% Variación	Repercusión	% Variación
ÍNDICE GENERAL	104,3	-0,1		-2,8
B. Industrias extractivas	129,3	-0,9	-0,006	-2,3
Extracción de minerales metálicos	176,2	-2,1	-0,005	-8,3
Otras industrias extractivas	105,6	-0,3	-0,001	1,0
C. Industria manufacturera	104,9	-0,3	-0,284	-2,1
Industria de la alimentación	112,0	-0,3	-0,024	-1,1
Fabricación de bebidas	107,4	-0,7	-0,014	-2,0
Industria del tabaco	113,6	0,0	0,000	-2,4
Industria textil	107,5	-0,3	-0,003	-0,6
Confección de prendas de vestir	102,9	-0,1	-0,001	-0,6
Industria del cuero y del calzado	108,7	-0,2	-0,002	-0,1
Industria de la madera y del corcho, excepto muebles; cestería y espartería	106,4	-0,9	-0,007	0,5
Industria del papel	107,2	0,0	0,000	1,6
Artes gráficas y reproducción de soportes grabados	99,0	0,0	0,000	-1,0
Coquerías y refino de petróleo	120,8	1,9	0,073	-6,1
Industria química	110,5	-0,2	-0,022	-2,1
Fabricación de productos farmacéuticos	100,0	-0,3	-0,011	-2,2
Fabricación de productos de caucho y plásticos	108,4	-0,4	-0,015	-2,6
Fabricación de otros productos minerales no metálicos	104,3	-0,4	-0,011	0,3
Metalurgia; fabricación de productos de hierro, acero y ferroaleaciones	98,7	0,0	-0,003	-6,0
Fabricación de productos metálicos, excepto maquinaria y equipo	102,9	0,0	-0,001	-0,1
Fabricación de productos informáticos, electrónicos y ópticos	82,3	-1,4	-0,022	-11,9
Fabricación de material y equipo eléctrico	102,0	-0,1	-0,004	-0,1
Fabricación de maquinaria y equipo n.c.o.p.	104,6	-0,1	-0,005	-0,4
Fabricación de vehículos de motor, remolques y semirremolques	102,0	-0,9	-0,211	-2,3
Fabricación de otro material de transporte	101,7	0,0	0,000	0,2
Fabricación de muebles	103,7	0,2	0,001	0,2
Otras industrias manufactureras	104,3	-0,1	-0,001	-2,0
Reparación e instalación de maquinaria y equipo	100,9	0,0	0,000	0,9
D. Suministro de energía eléctrica y gas	65,2	21,4	0,202	-37,8

5. Índices de importación: general y por ramas de actividad (CNAE 2009)

	Índice	Mensual		Anual
		% Variación	Repercusión	% Variación
ÍNDICE GENERAL	109,6	-0,1		-2,4
B. Industrias extractivas	130,8	-0,3	-0,061	-4,2
Extracción de antracita, hulla y lignito	90,9	-1,4	-0,006	-15,0
Extracción de crudo de petróleo y gas natural	135,8	-0,4	-0,065	-3,6
Extracción de minerales metálicos	99,6	0,9	0,011	-8,2
Otras industrias extractivas	109,0	-0,3	0,000	-4,8
C. Industria manufacturera	105,8	-0,1	-0,056	-2,0
Industria de la alimentación	117,0	0,7	0,044	-1,0
Fabricación de bebidas	103,4	-0,5	-0,003	-0,2
Industria del tabaco	120,1	-0,1	0,000	9,5
Industria textil	112,8	-0,6	-0,008	-1,1
Confección de prendas de vestir	107,8	-1,0	-0,043	-2,0
Industria del cuero y del calzado	110,0	-0,4	-0,006	-1,6
Industria de la madera y del corcho, excepto muebles; cestería y espartería	107,2	-0,5	-0,003	1,3
Industria del papel	106,1	-0,3	-0,005	0,5
Coquerías y refino de petróleo	128,9	2,4	0,149	-5,0
Industria química	110,7	-0,3	-0,030	-1,9
Fabricación de productos farmacéuticos	94,0	-0,1	-0,005	-1,4
Fabricación de productos de caucho y plásticos	110,6	-0,4	-0,010	-0,9
Fabricación de otros productos minerales no metálicos	107,3	0,1	0,001	1,1
Metalurgia; fabricación de productos de hierro, acero y ferroaleaciones	100,4	0,0	-0,001	-5,8
Fabricación de productos metálicos, excepto maquinaria y equipo	104,9	-0,2	-0,004	-0,8
Fabricación de productos informáticos, electrónicos y ópticos	91,2	-1,7	-0,124	-6,3
Fabricación de material y equipo eléctrico	101,9	-0,1	-0,004	-1,1
Fabricación de maquinaria y equipo n.c.o.p.	104,9	0,1	0,004	0,0
Fabricación de vehículos de motor, remolques y semirremolques	100,9	-0,1	-0,005	-0,5
Fabricación de otro material de transporte	106,0	0,5	0,012	0,0
Fabricación de muebles	104,2	-0,4	-0,004	-1,0
Otras industrias manufactureras	103,6	-0,4	-0,009	-1,4
D. Suministro de energía eléctrica y gas	93,0	14,0	0,006	-4,2

6. Índices agregados del mercado interior y exterior (IPRI+IPRIX): general y por ramas de actividad (CNAE 2009)

	Índice	Mensual		Anual
		% Variación	Repercusión	% Variación
ÍNDICE GENERAL	109,9	0,8		-0,3
B. Industrias extractivas	107,5	-0,4	-0,004	0,4
Extracción de antracita, hulla y lignito	107,3	-1,1	-0,001	-1,6
Extracción de minerales metálicos	177,4	-0,6	-0,001	-7,7
Otras industrias extractivas	103,1	-0,3	-0,002	2,1
C. Industria manufacturera	107,2	-0,1	-0,120	-1,4
Industria de la alimentación	112,0	-0,3	-0,049	-2,0
Fabricación de bebidas	108,0	-0,3	-0,009	1,2
Industria del tabaco	115,1	0,0	0,000	3,5
Industria textil	106,2	-0,1	-0,001	0,2
Confección de prendas de vestir	98,9	-0,7	-0,007	-1,4
Industria del cuero y del calzado	106,8	0,1	0,000	1,2
Industria de la madera y del corcho, excepto muebles; cestería y espartería	104,1	-0,2	-0,002	0,4
Industria del papel	105,6	0,0	0,000	0,2
Artes gráficas y reproducción de soportes grabados	105,6	-0,7	-0,010	1,4
Coquerías y refino de petróleo	128,7	0,9	0,061	-2,4
Industria química	111,6	-0,1	-0,004	-1,7
Fabricación de productos farmacéuticos	99,0	0,0	-0,001	-1,0
Fabricación de productos de caucho y plásticos	108,8	0,0	0,001	0,1
Fabricación de otros productos minerales no metálicos	102,6	-0,4	-0,017	0,5
Metalurgia; fabricación de productos de hierro, acero y ferroaleaciones	99,9	0,0	-0,001	-6,2
Fabricación de productos metálicos, excepto maquinaria y equipo	101,5	-0,1	-0,007	-1,0
Fabricación de productos informáticos, electrónicos y ópticos	87,0	-0,9	-0,010	-7,0
Fabricación de material y equipo eléctrico	104,2	-0,2	-0,005	-1,0
Fabricación de maquinaria y equipo n.c.o.p.	103,3	-0,1	-0,002	0,1
Fabricación de vehículos de motor, remolques y semirremolques	101,7	-0,5	-0,048	-1,6
Fabricación de otro material de transporte	100,5	-0,3	-0,007	-0,6
Fabricación de muebles	102,9	0,1	0,001	0,6
Otras industrias manufactureras	104,2	0,0	0,000	-0,9
Reparación e instalación de maquinaria y equipo	100,2	-0,1	-0,001	0,2
D. Suministro de energía eléctrica y gas	129,7	6,8	0,894	6,6
E. Suministro de agua	113,6	0,3	0,003	4,7

Más información en **INEbase** – www.ine.es Todas las notas de prensa en: www.ine.es/prensa/prensa.htm

Gabinete de prensa: Teléfonos: 91 583 93 63 / 94 08 – Fax: 91 583 90 87 - gprensa@ine.es

Área de información: Teléfono: 91 583 91 00 – Fax: 91 583 91 58 – www.ine.es/infoine