

9 de junio de 2015

Índice de Precios de Vivienda (IPV). Base 2007
Primer trimestre de 2015

La tasa de variación anual del Índice de Precios de Vivienda se sitúa en el 1,5% en el primer trimestre

Los precios de la vivienda bajan un 0,6% respecto al trimestre anterior

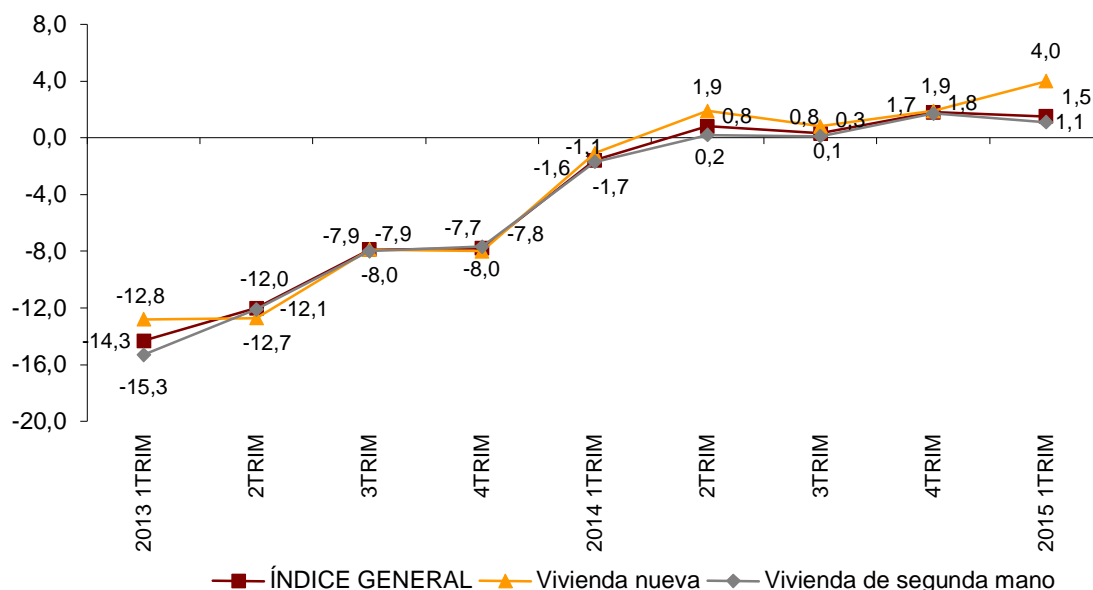
Evolución anual de los precios de vivienda

La variación anual del Índice de Precios de Vivienda (IPV) en el primer trimestre de 2015 disminuye tres décimas y se sitúa en el **1,5%**.

Por tipo de vivienda, la tasa anual de los precios de **vivienda nueva** se sitúa en el **4,0%**, más de dos puntos por encima de la del trimestre anterior.

Por su parte, la variación anual de la vivienda de **segunda mano** baja seis décimas, hasta el **1,1%**.

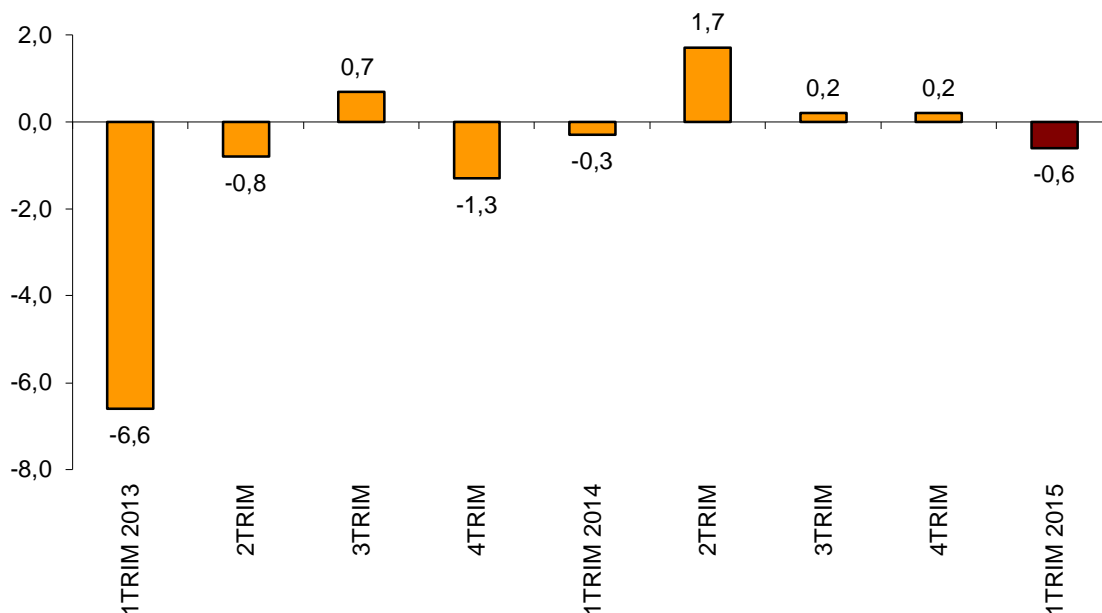
Evolución anual del IPV
Índice general, vivienda nueva y de segunda mano



Evolución trimestral de los precios de vivienda

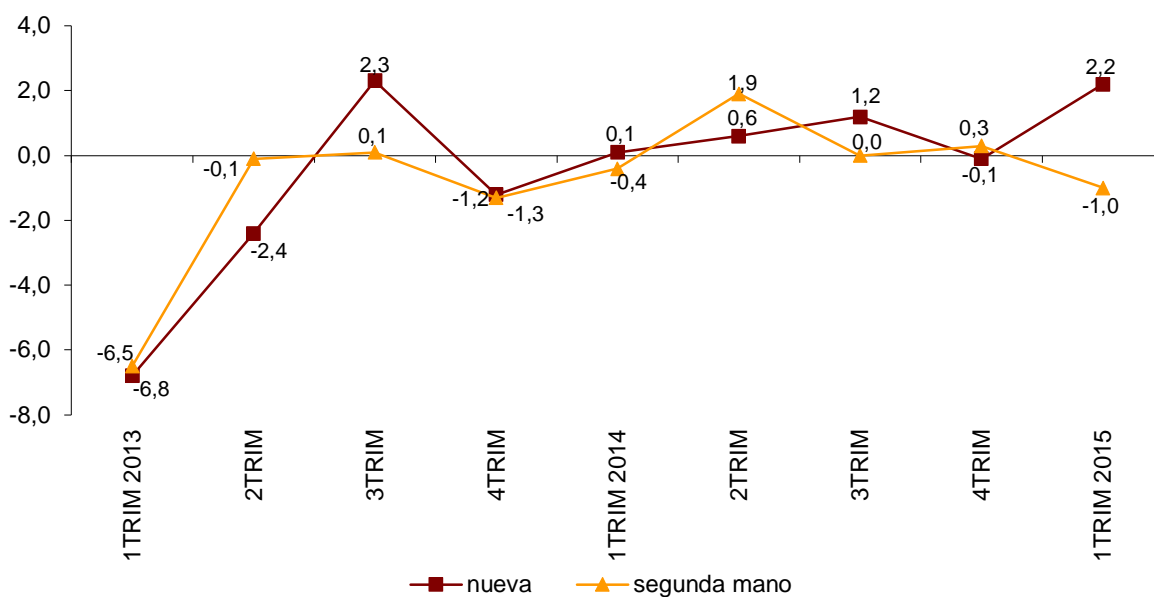
La variación trimestral del IPV general en el primer trimestre de 2015 es del **-0,6%**.

Evolución de la tasa trimestral del IPV en los dos últimos años



Por tipo de vivienda, los precios de la vivienda nueva suben un **2,2%** entre el cuarto trimestre de 2014 y el primero de 2015. Por su parte, los precios de la vivienda de segunda mano disminuyen un **1,0%** en tasa trimestral.

Evolución de la tasa trimestral del IPV en los dos últimos años por tipo de vivienda (nueva/segunda mano)



Resultados por comunidades autónomas. Tasas de variación anual

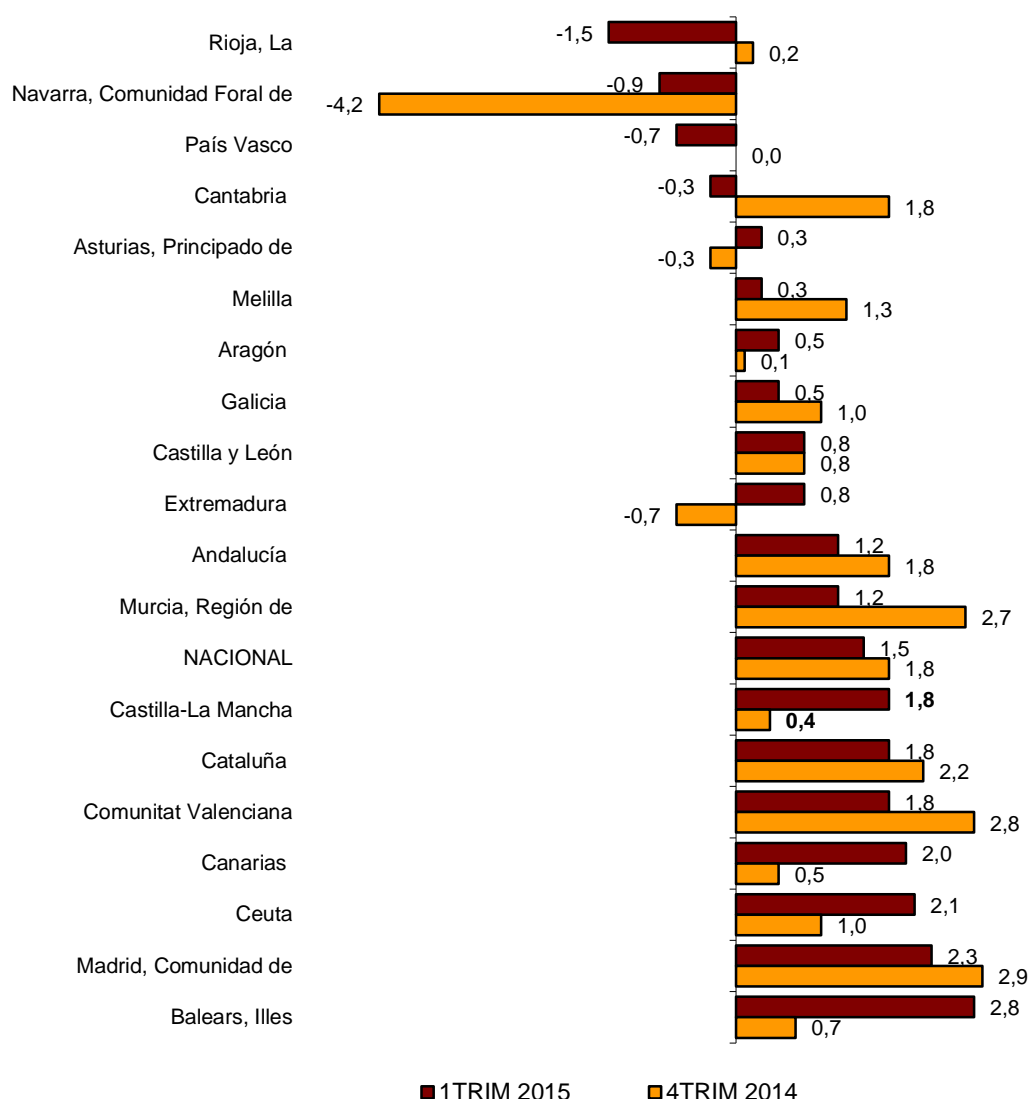
Nueve comunidades autónomas disminuyen su tasa anual en el primer trimestre de 2015.

Los mayores descensos en la variación anual se registran en Cantabria (-0,3%) y La Rioja (-1,5%), con bajadas de 2,1 y 1,7 puntos, respectivamente.

Por su parte, las comunidades que más incrementan su tasa son Comunidad Foral de Navarra (sube 3,3 puntos hasta el -0,9%) e Illes Balears (aumenta 2,1 puntos hasta el 2,8%).

Tasas anuales del IPV, base 2007

Índice general por comunidades y ciudades autónomas



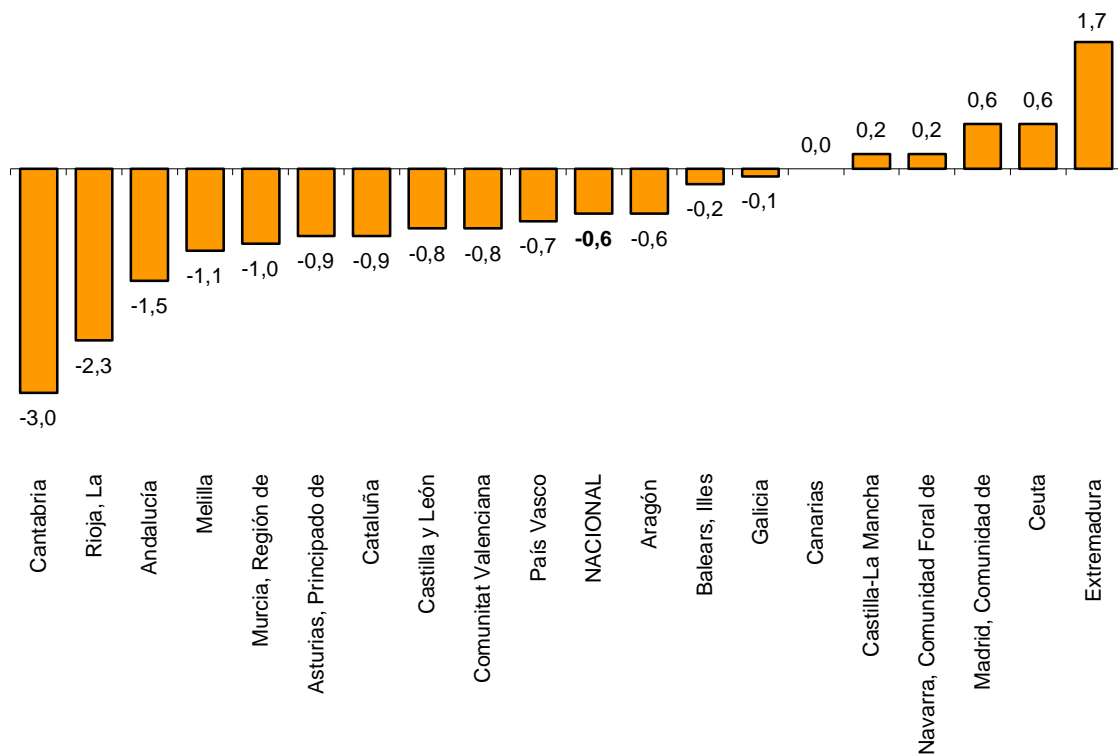
Resultados por comunidades autónomas. Tasas de variación trimestral

La mayoría de las comunidades autónomas presentan tasas trimestrales negativas en el primer trimestre de 2015. Los mayores descensos se producen en Cantabria (-3,0%) y La Rioja (-2,3%).

Por su parte, Extremadura (1,7%) y Comunidad de Madrid (0,6%) son las comunidades que registran las mayores tasas trimestrales.

Tasas trimestrales del IPV, base 2007

Índice general por comunidades y ciudades autónomas



Anexo informativo

Actualización anual, IPV base 2007

El Instituto Nacional de Estadística ha llevado a cabo la revisión anual del Índice de Precios de Vivienda (IPV), base 2007, actualizando el modelo de regresión y el conjunto de tipologías de viviendas cuyos precios se seguirán a lo largo del año, así como su estructura de ponderaciones.

El IPV, base 2007, se caracteriza por su dinamismo y capacidad de adaptación a los cambios que tienen lugar en el mercado inmobiliario. Por ello, cada año se realiza un estudio detallado de los cambios acaecidos en dicho mercado, para actualizar el conjunto de tipologías de viviendas consideradas y su estructura de ponderaciones; asimismo, se revisa el modelo de regresión utilizado para el cálculo de los precios de cada tipología de vivienda.

En lo que se refiere a la revisión del modelo de regresión, las variables que clasifican las provincias, los municipios y los códigos postales se han actualizado con la última información disponible de las fuentes utilizadas en su elaboración.

Por otra parte, las ponderaciones se han calculado con la información sobre compraventas de vivienda referida al año anterior.

Los cambios introducidos no afectan a la continuidad de las series del IPV, base 2007, ya que la fórmula de cálculo consiste en encadenar los índices, de forma que no se produzca una ruptura. Por ello, tanto la actualización de ponderaciones como los cambios en el modelo y las tipologías de vivienda, no influyen en las tasas de variación publicadas.

La siguiente tabla muestra las ponderaciones utilizadas durante el año 2014 y las que se utilizarán durante el año 2015 para el cálculo del IPV general y por tipo de vivienda:

Ponderaciones. General y por tipo de vivienda

Tipo de vivienda	IPV, base 2007	
	Ponderaciones año 2014	Ponderaciones año 2015
Vivienda nueva	16,44	14,48
Vivienda de segunda mano	83,56	85,52
GENERAL	100	100

Índices de precios de vivienda. Base 2007 Primer trimestre de 2015

1. Índice nacional: general y por tipo de vivienda

Vivienda	Índice	% Variación			Repercusión	
		Trimestral	En lo que va de año	Anual	Trimestral	En lo que va de año
ÍNDICE GENERAL	64,6	-0,6	-0,6	1,5	-0,6	-0,6
Vivienda nueva	75,2	2,2	2,2	4,0	0,324	0,324
Vivienda de segunda mano	57,8	-1,0	-1,0	1,1	-0,883	-0,883

2. Índice general por comunidades autónomas

	Índice	% Variación		
		Trimestral	En lo que va de año	Anual
Andalucía	73,3	-1,5	-1,5	1,2
Aragón	55,8	-0,6	-0,6	0,5
Asturias, Principado de	67,7	-0,9	-0,9	0,3
Balears, Illes	68,7	-0,2	-0,2	2,8
Canarias	70,7	0,0	0,0	2,0
Cantabria	63,1	-3,0	-3,0	-0,3
Castilla y León	65,8	-0,8	-0,8	0,8
Castilla-La Mancha	67,4	0,2	0,2	1,8
Cataluña	55,2	-0,9	-0,9	1,8
Comunitat Valenciana	68,3	-0,8	-0,8	1,8
Extremadura	74,3	1,7	1,7	0,8
Galicia	72,3	-0,1	-0,1	0,5
Madrid, Comunidad de	60,4	0,6	0,6	2,3
Murcia, Región de	72,0	-1,0	-1,0	1,2
Navarra, Comunidad Foral de	53,7	0,2	0,2	-0,9
País Vasco	60,5	-0,7	-0,7	-0,7
Rioja, La	57,5	-2,3	-2,3	-1,5
Ceuta	70,4	0,6	0,6	2,1
Melilla	73,5	-1,1	-1,1	0,3

3. Índice por comunidades autónomas. Vivienda nueva

	Índice	% Variación		
		Trimestral	En lo que va de año	Anual
Andalucía	85,8	1,7	1,7	4,0
Aragón	64,2	3,0	3,0	3,4
Asturias, Principado de	75,1	1,7	1,7	1,8
Balears, Illes	82,7	3,8	3,8	4,5
Canarias	79,1	3,1	3,1	4,8
Cantabria	71,7	-0,3	-0,3	1,0
Castilla y León	73,5	2,0	2,0	4,4
Castilla-La Mancha	69,6	2,2	2,2	2,7
Cataluña	65,9	2,0	2,0	5,2
Comunitat Valenciana	77,1	2,0	2,0	5,5
Extremadura	80,2	4,4	4,4	3,3
Galicia	79,9	3,3	3,3	3,1
Madrid, Comunidad de	71,5	2,5	2,5	4,5
Murcia, Región de	76,1	1,0	1,0	2,5
Navarra, Comunidad Foral de	58,6	3,2	3,2	2,0
País Vasco	74,4	2,3	2,3	3,2
Rioja, La	59,9	-0,4	-0,4	-1,1

4. Índice por comunidades autónomas. Vivienda de segunda mano

	Índice	% Variación		
		Trimestral	En lo que va de año	Anual
Andalucía	65,0	-1,9	-1,9	0,8
Aragón	49,5	-1,7	-1,7	-0,4
Asturias, Principado de	61,0	-1,6	-1,6	0,1
Balears, Illes	62,4	-0,6	-0,6	2,7
Canarias	64,7	-0,5	-0,5	1,6
Cantabria	57,3	-3,7	-3,7	-0,6
Castilla y León	57,4	-1,4	-1,4	0,1
Castilla-La Mancha	61,3	-0,3	-0,3	1,6
Cataluña	51,7	-1,2	-1,2	1,5
Comunitat Valenciana	62,4	-1,2	-1,2	1,3
Extremadura	67,6	1,3	1,3	0,4
Galicia	64,0	-1,2	-1,2	-0,2
Madrid, Comunidad de	55,2	0,3	0,3	2,0
Murcia, Región de	65,0	-1,4	-1,4	1,0
Navarra, Comunidad Foral de	47,6	-1,6	-1,6	-2,7
País Vasco	53,6	-1,7	-1,7	-1,9
Rioja, La	54,7	-2,8	-2,8	-1,5

Más información en **INEbase** – www.ine.es Todas las notas de prensa en: www.ine.es/prensa/prensa.htm

Gabinete de prensa: Teléfonos: 91 583 93 63 / 94 08 – Fax: 91 583 90 87 - gprensa@ine.es

Área de información: Teléfono: 91 583 91 00 – Fax: 91 583 91 58 – www.ine.es/infoine