

30 de septiembre de 2009

Índice de Precios de Vivienda (IPV). Base 2007

Segundo trimestre de 2009

Índice general

	Variación trimestral	Variación acumulada	Variación anual
Segundo trimestre 2009	-0,4	-3,1	-7,7

Principales resultados

- La tasa de **variación anual** del **IPV** es del **-7,7%** en el **segundo trimestre de 2009**, una décima inferior a la registrada en el trimestre anterior.
- La **vivienda nueva** registra una disminución de casi dos puntos en su tasa anual y se sitúa en el **-3,9%**.
- La variación interanual de la **vivienda de segunda mano** rompe la tendencia decreciente, situándose en el **-11,2%** en el segundo trimestre de 2009.
- La **variación trimestral** del índice general es del **-0,4%**.

Resultados del conjunto nacional

La tasa interanual del Índice de Precios de Vivienda (IPV) en el segundo trimestre de 2009 disminuye una décima, y se sitúa en el -7,7%.

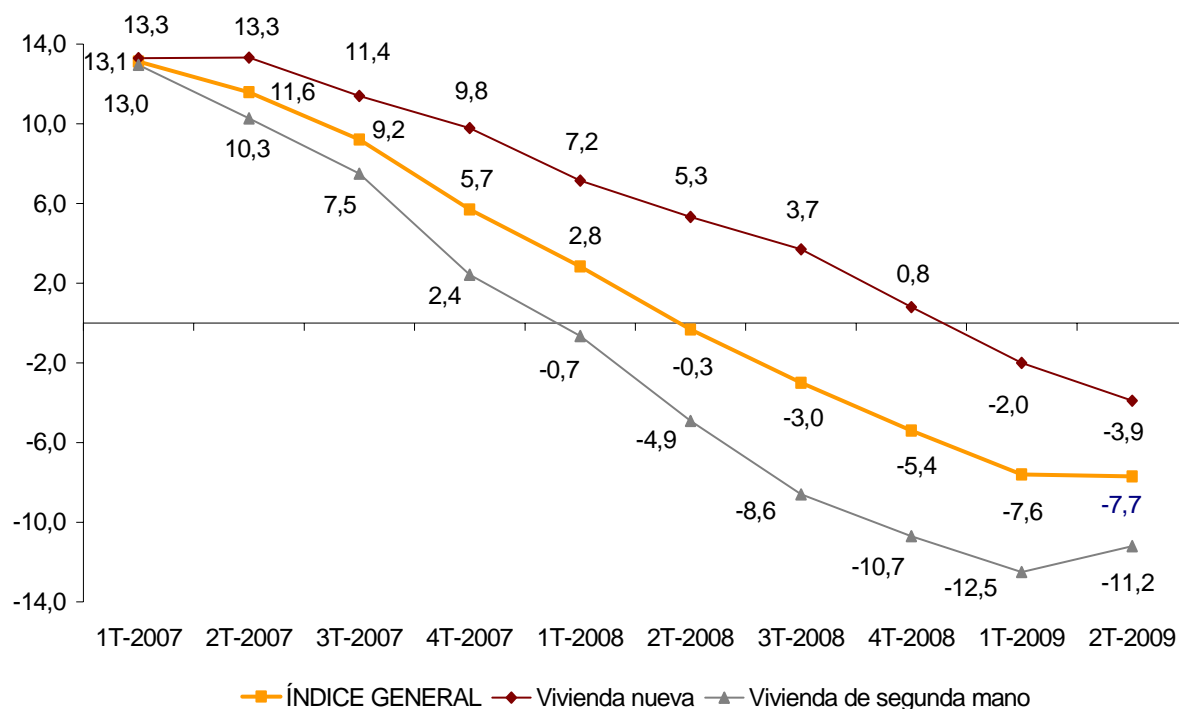
Por tipo de vivienda, la tasa anual de la vivienda nueva continúa bajando y se sitúa en el -3,9% en el segundo trimestre de 2009, casi dos puntos menos que en el trimestre anterior.

Por su parte, la vivienda de segunda mano rompe su tendencia decreciente y su tasa anual repunta por primera vez desde el comienzo de la serie, pasando del -12,5% en el primer trimestre de 2009 al -11,2% en el segundo.

	Tasa anual (%) Cuarto trimestre 2008	Tasa anual (%) Primer trimestre 2009	Tasa anual (%) Segundo trimestre 2009
ÍNDICE GENERAL	-5,4	-7,6	-7,7
Vivienda nueva	0,8	-2,0	-3,9
Vivienda de segunda mano	-10,7	-12,5	-11,2

Evolución anual del IPV, base 2007

General, vivienda nueva y vivienda de segunda mano



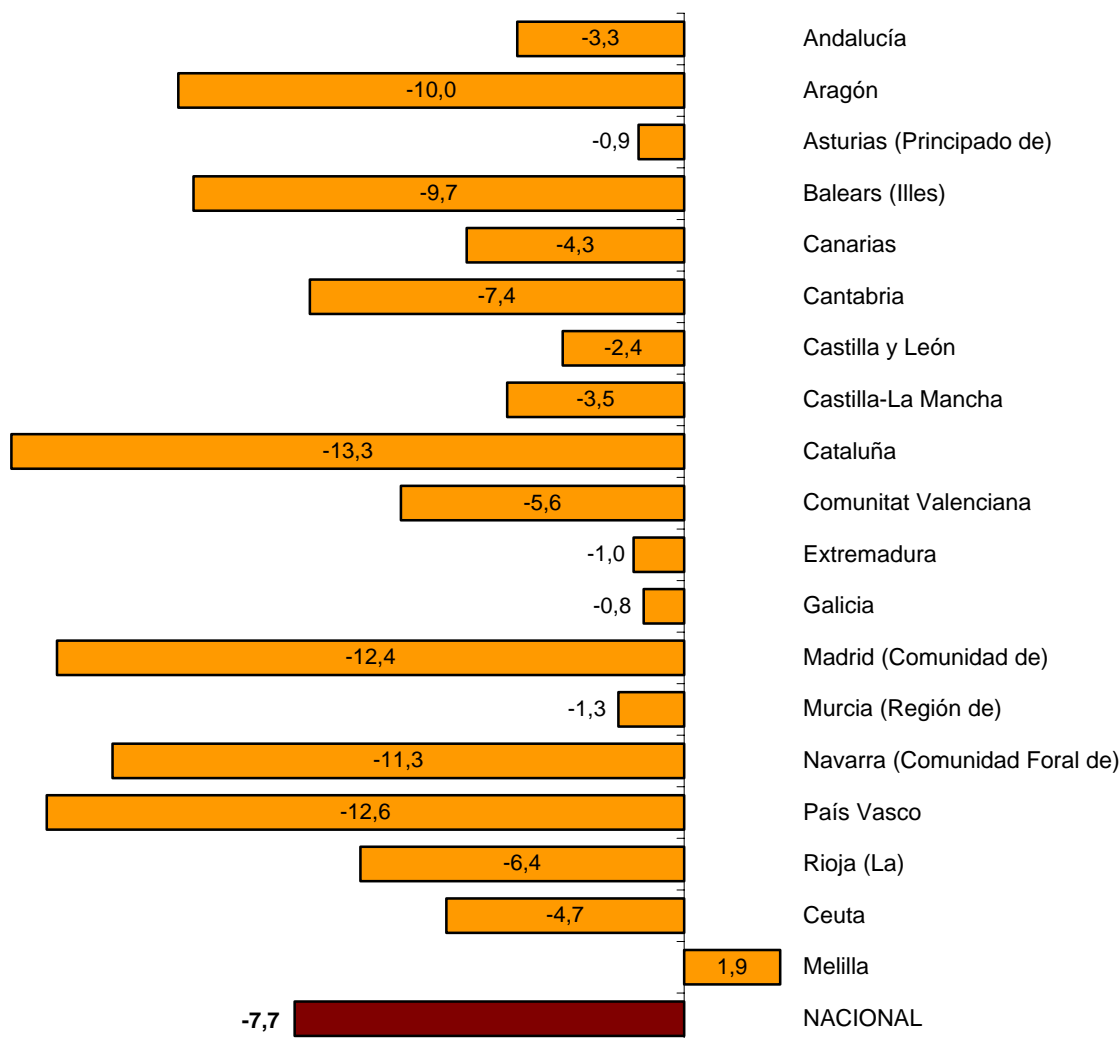
Resultados por comunidades autónomas

Todas las comunidades autónomas, así como la ciudad autónoma de Ceuta, presentan tasas anuales negativas en el segundo trimestre de 2009, siendo Cataluña (-13,3%), País Vasco (-12,6%) y Comunidad de Madrid (-12,4%) las que muestran los descensos más acusados.

Por su parte, la única tasa de variación anual positiva se observa en la ciudad autónoma de Melilla, que registra un 1,9% en el segundo trimestre de 2009.

Evolución anual del IPV por comunidades autónomas

Segundo trimestre 2009



Índice de precios de vivienda. Base 2007

Segundo trimestre de 2009

Índices nacionales: general y por tipo de vivienda

Vivienda	Índice	% Variación			Repercusión	
		Sobre trimestre anterior	En lo que va de año	En un Año	Sobre trimestre anterior	En lo que va de año
ÍNDICE GENERAL	92,3	-0,4	-3,1	-7,7		
Vivienda nueva	100,5	-0,7	-3,1	-3,9	-0,377	-1,668
Vivienda de segunda mano	85,5	-0,1	-3,2	-11,2	-0,063	-1,440

Índice general por comunidades autónomas

Vivienda	Índice	% Variación		
		Sobre trimestre anterior	En lo que va de año	En un año
ÍNDICE NACIONAL	92,3	-0,4	-3,1	-7,7
Andalucía	99,1	0,1	-0,9	-3,3
Aragón	89,7	-0,1	-3,7	-10,0
Asturias (Principado de)	100,3	-0,1	-0,0	-0,9
Balears (Illes)	91,4	-0,7	-4,0	-9,7
Canarias	98,0	-0,4	-1,9	-4,3
Cantabria	94,5	-0,7	-5,0	-7,4
Castilla y León	100,3	0,0	-0,2	-2,4
Castilla-La Mancha	99,5	-0,1	-0,7	-3,5
Cataluña	83,6	-0,6	-5,6	-13,3
Comunitat Valenciana	97,1	-0,6	-3,2	-5,6
Extremadura	103,9	2,9	3,7	-1,0
Galicia	103,0	0,4	0,2	-0,8
Madrid (Comunidad de)	84,6	-1,3	-5,6	-12,4
Murcia (Región de)	102,3	0,2	-0,4	-1,3
Navarra (Comunidad Foral de)	89,0	-0,7	-5,5	-11,3
País Vasco	86,7	-2,0	-6,0	-12,6
Rioja (La)	95,0	0,4	-3,9	-6,4
Ceuta	98,1	-0,4	0,9	-4,7
Melilla	104,4	0,3	1,2	1,9

Más información en **INEbase** – www.ine.es Todas las notas de prensa en: www.ine.es/prensa/prensa.htm

Gabinete de prensa: Teléfonos: 91 583 93 63 / 94 08 – Fax: 91 583 90 87 - gprensa@ine.es

Área de información: Teléfono: 91 583 91 00 – Fax: 91 583 91 58 – www.ine.es/infoine