

8 de septiembre de 2014

Índice de Precios de Vivienda (IPV). Base 2007
Segundo trimestre de 2014

La tasa de variación anual del Índice de Precios de Vivienda se sitúa en el 0,8% en el segundo trimestre

Los precios de la vivienda suben un 1,7% respecto al primer trimestre

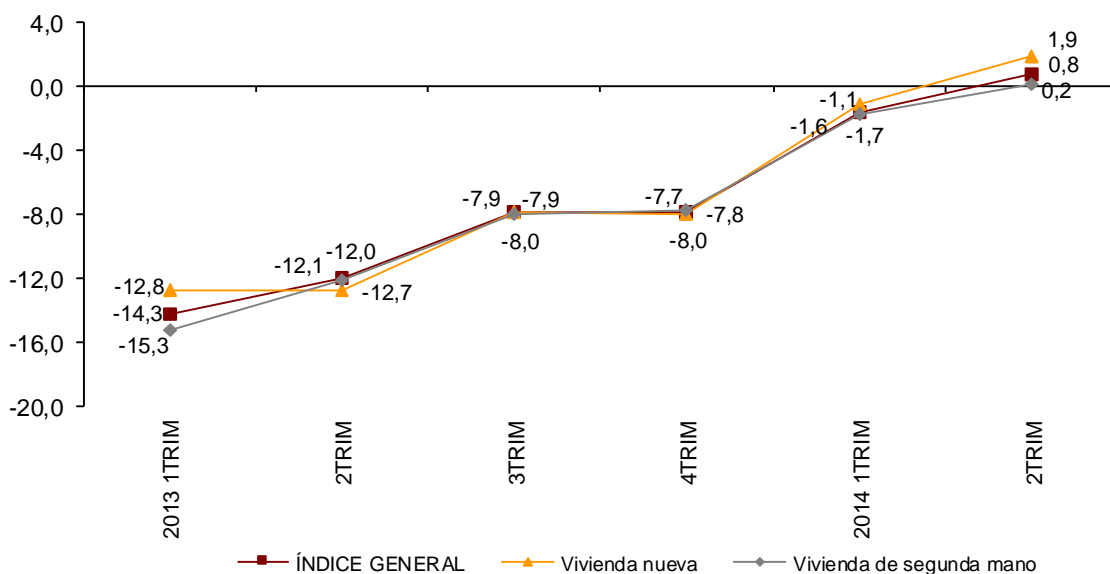
Evolución anual de los precios de vivienda

La variación anual del Índice de Precios de Vivienda (IPV) en el segundo trimestre de 2014 aumenta más de dos puntos y se sitúa en el **0,8%**. Es la primera tasa anual positiva registrada por este indicador desde el primer trimestre de 2008.

Por tipo de vivienda, la tasa anual de los precios de **vivienda nueva** se sitúa en el **1,9%**, tres puntos por encima de la del trimestre anterior. Esta tasa alcanza niveles positivos por primera vez desde el cuarto trimestre de 2008.

Por su parte, la variación anual de la vivienda de **segunda mano** aumenta dos puntos, hasta el **0,2%**, la más alta desde el cuarto trimestre de 2007.

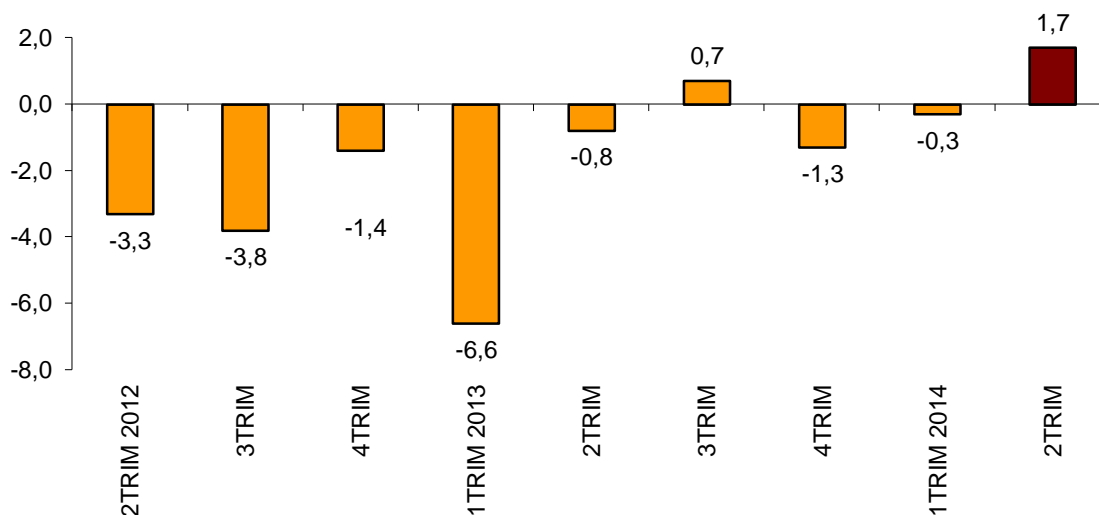
Evolución anual del IPV
Índice general, vivienda nueva y de segunda mano



Evolución trimestral de los precios de vivienda

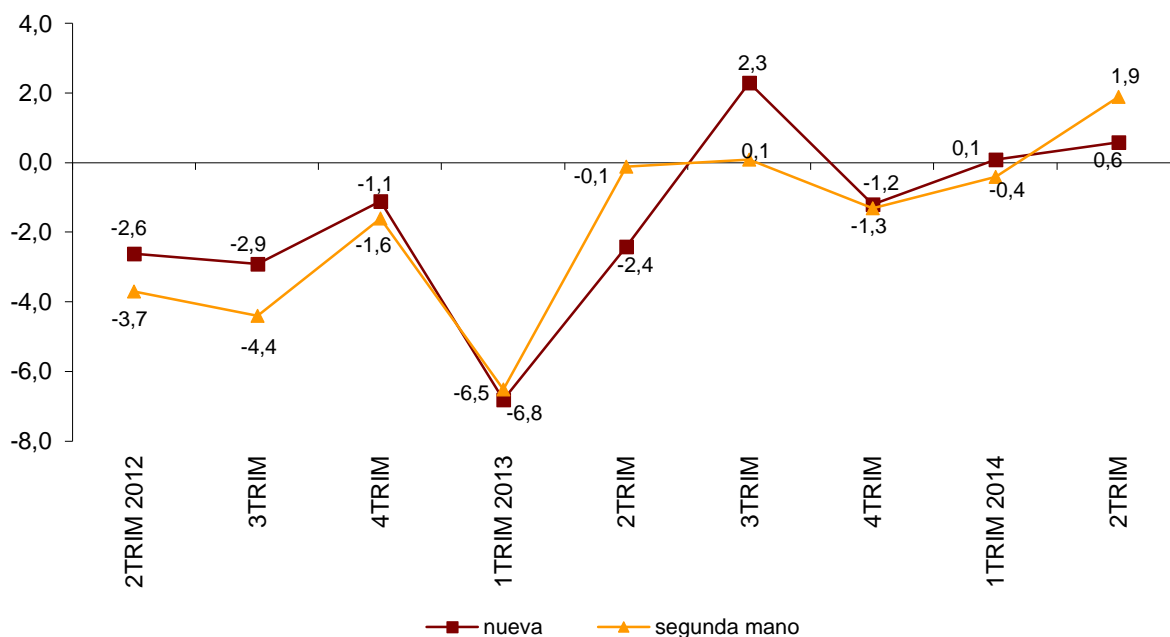
La variación trimestral del IPV general en el segundo trimestre de 2014 es del **1,7%**.

Evolución de la tasa trimestral del IPV en los dos últimos años



Por tipo de vivienda, los precios de la vivienda nueva suben un **0,6%** entre el primer y segundo trimestre de 2014. Por su parte, los precios de la vivienda de segunda mano aumentan un **1,9%** en tasa trimestral.

Evolución de la tasa trimestral del IPV en los dos últimos años por tipo de vivienda (nueva/segunda mano)



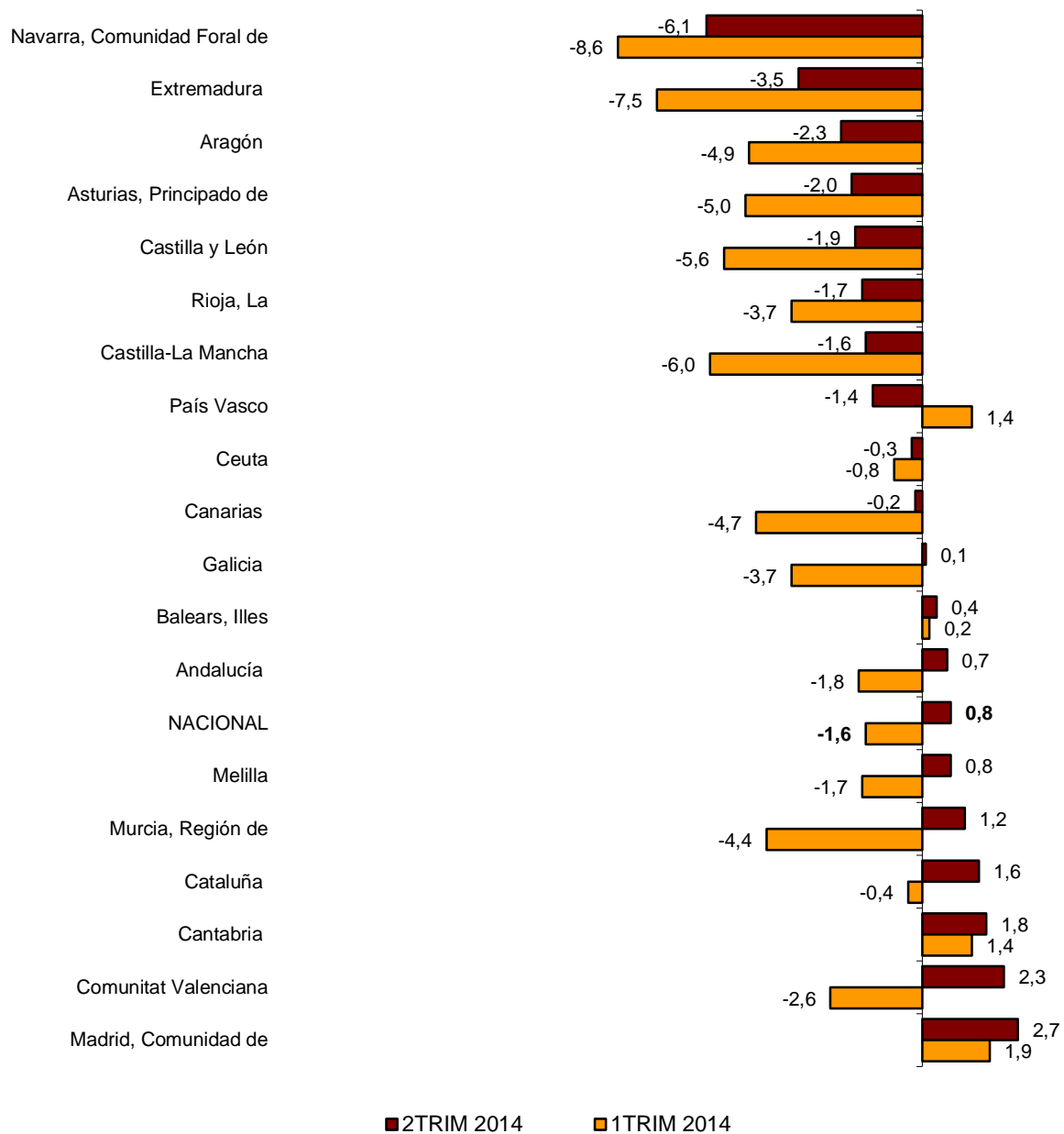
Resultados por comunidades autónomas. Tasas de variación anual

Todas las comunidades aumentan su tasa anual en el segundo trimestre de 2014, a excepción de País Vasco, cuya variación disminuye 2,8 puntos hasta el -1,4%.

Los mayores incrementos en la variación anual se registran en Región de Murcia (sube 5,6 puntos hasta el 1,2%) y Comunitat Valenciana (sube 4,9 puntos hasta el 2,3%).

Tasas anuales del IPV, base 2007

Índice general por comunidades y ciudades autónomas



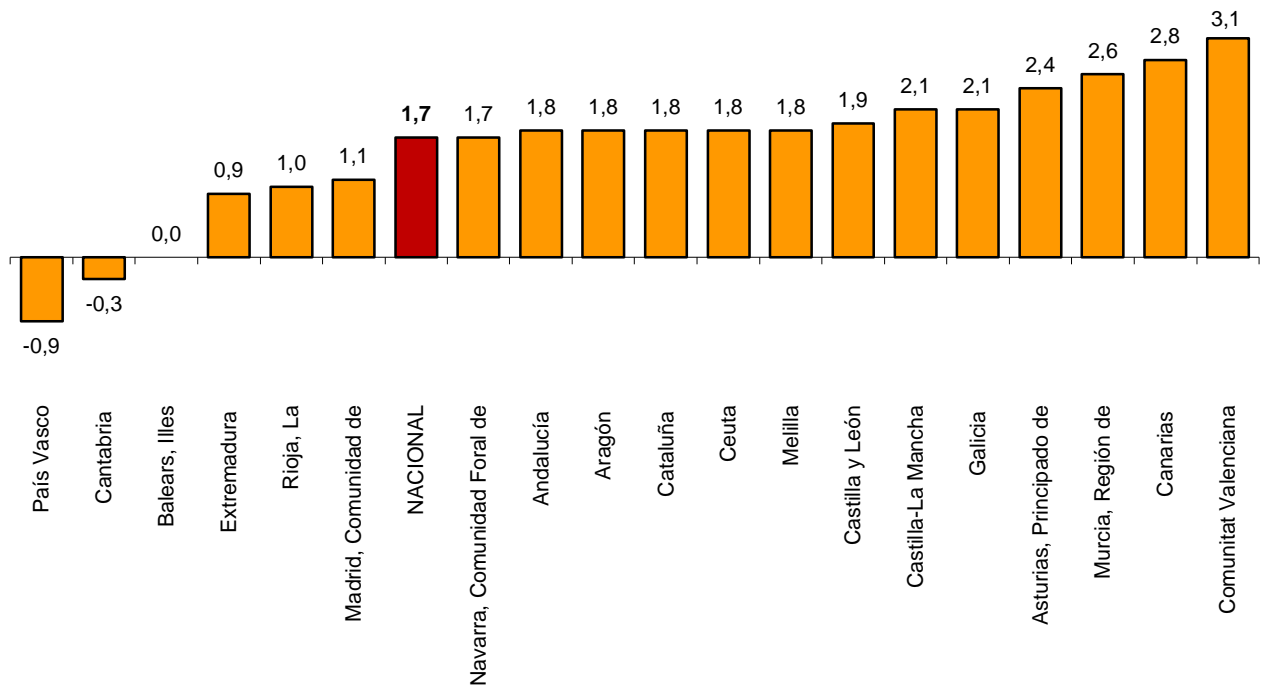
Resultados por comunidades autónomas. Tasas de variación trimestral

Un total de 14 comunidades autónomas presentan tasas trimestrales positivas en el segundo trimestre de 2014. Las mayores subidas se producen en Comunitat Valenciana (3,1%) y Canarias (2,8%).

Por su parte, País Vasco (-0,9%) y Cantabria (-0,3%) son las únicas comunidades que registran tasas trimestrales negativas.

Tasas trimestrales del IPV, base 2007

Índice general por comunidades y ciudades autónomas



Índices de precios de vivienda. Base 2007 Segundo trimestre de 2014

1. Índice nacional: general y por tipo de vivienda

Vivienda	Índice	% Variación			Repercusión	
		Trimestral	En lo que va de año	Anual	Trimestral	En lo que va de año
ÍNDICE GENERAL	64,7	1,7	1,4	0,8	1,7	1,4
Vivienda nueva	72,8	0,6	0,8	1,9	0,103	0,127
Vivienda de segunda mano	58,2	1,9	1,5	0,2	1,575	1,228

2. Índice general por comunidades autónomas

	Índice	% Variación		
		Trimestral	En lo que va de año	Anual
Andalucía	73,7	1,8	0,9	0,7
Aragón	56,5	1,8	0,7	-2,3
Asturias, Principado de	69,2	2,4	0,8	-2,0
Balears, Illes	66,8	0,0	-2,2	0,4
Canarias	71,3	2,8	1,3	-0,2
Cantabria	63,1	-0,3	-1,3	1,8
Castilla y León	66,4	1,9	1,0	-1,9
Castilla-La Mancha	67,6	2,1	0,9	-1,6
Cataluña	55,2	1,8	1,3	1,6
Comunitat Valenciana	69,2	3,1	3,2	2,3
Extremadura	74,4	0,9	1,1	-3,5
Galicia	73,4	2,1	2,5	0,1
Madrid, Comunidad de	59,7	1,1	2,3	2,7
Murcia, Región de	73,0	2,6	3,1	1,2
Navarra, Comunidad Foral de	55,1	1,7	-1,5	-6,1
País Vasco	60,4	-0,9	-0,9	-1,4
Rioja, La	58,9	1,0	0,4	-1,7
Ceuta	70,2	1,8	1,3	-0,3
Melilla	74,6	1,8	1,7	0,8

3. Índice por comunidades autónomas. Vivienda nueva

	Índice	% Variación		
		Trimestral	En lo que va de año	Anual
Andalucía	83,3	1,0	1,3	2,4
Aragón	64,5	3,7	2,7	0,8
Asturias, Principado de	75,3	2,1	2,3	1,1
Balears, Illes	78,4	-1,0	-2,3	3,1
Canarias	77,3	2,5	1,4	2,1
Cantabria	70,2	-1,1	0,4	6,1
Castilla y León	71,7	1,8	1,5	-3,1
Castilla-La Mancha	68,3	0,7	-0,7	-4,6
Cataluña	64,0	2,2	1,5	8,7
Comunitat Valenciana	75,4	3,1	4,5	0,3
Extremadura	77,3	-0,4	-0,7	-5,2
Galicia	79,6	2,7	5,2	1,2
Madrid, Comunidad de	66,6	-2,6	-2,0	6,3
Murcia, Región de	75,2	1,2	2,1	-0,7
Navarra, Comunidad Foral de	59,4	3,4	-0,1	-4,3
País Vasco	70,3	-2,6	-3,4	-0,5
Rioja, La	60,6	0,0	0,6	-3,7

4. Índice por comunidades autónomas. Vivienda de segunda mano

	Índice	% Variación		
		Trimestral	En lo que va de año	Anual
Andalucía	65,7	1,9	0,8	0,2
Aragón	50,3	1,1	0,0	-3,6
Asturias, Principado de	62,5	2,6	0,3	-3,7
Balears, Illes	60,8	0,2	-2,2	-0,5
Canarias	65,5	2,8	1,2	-0,8
Cantabria	57,6	-0,1	-1,8	-0,6
Castilla y León	58,5	1,9	0,9	-1,0
Castilla-La Mancha	61,8	2,4	1,3	-0,1
Cataluña	51,9	1,7	1,2	0,1
Comunitat Valenciana	63,5	3,1	3,0	3,2
Extremadura	68,2	1,3	1,6	-3,0
Galicia	65,3	1,8	1,2	0,3
Madrid, Comunidad de	55,1	1,8	3,1	1,0
Murcia, Región de	66,3	3,0	3,3	1,9
Navarra, Comunidad Foral de	49,4	1,0	-2,1	-6,8
País Vasco	54,5	-0,2	0,0	-2,8
Rioja, La	56,3	1,4	0,3	-0,1

Más información en **INEbase** – www.ine.es Todas las notas de prensa en: www.ine.es/prensa/prensa.htm

Gabinete de prensa: Teléfonos: 91 583 93 63 / 94 08 – Fax: 91 583 90 87 - gprensa@ine.es

Área de información: Teléfono: 91 583 91 00 – Fax: 91 583 91 58 – www.ine.es/infoine