

8 de septiembre de 2016

**Índice de Precios de Vivienda (IPV). Base 2007**  
Segundo trimestre de 2016

**La tasa de variación anual del Índice de Precios de Vivienda se sitúa en el 3,9% en el segundo trimestre**

**Los precios de la vivienda suben casi dos puntos respecto al trimestre anterior**

**Evolución anual de los precios de vivienda**

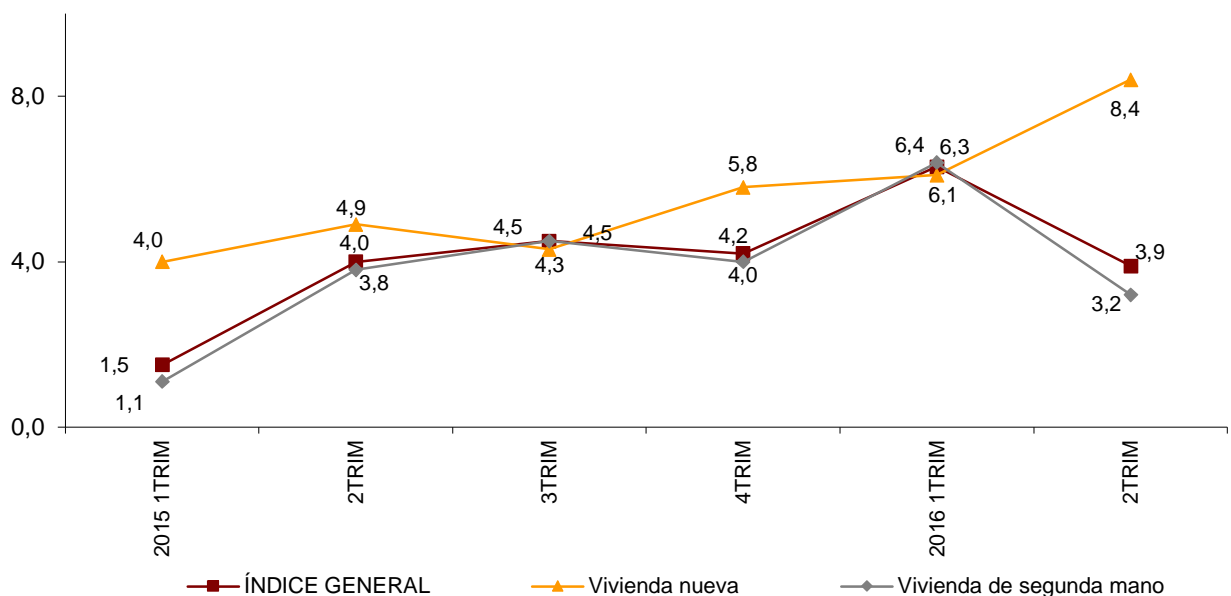
La variación anual del Índice de Precios de Vivienda (IPV) en el segundo trimestre de 2016 disminuye casi dos puntos y medio y se sitúa en el **3,9%**.

Por tipo de vivienda, la tasa anual de los precios de **vivienda nueva** es del **8,4%**, más de dos puntos superior a la del trimestre anterior.

Por su parte, la variación anual de la vivienda de **segunda mano** baja más de tres puntos, hasta el **3,2%**.

**Evolución anual del IPV**

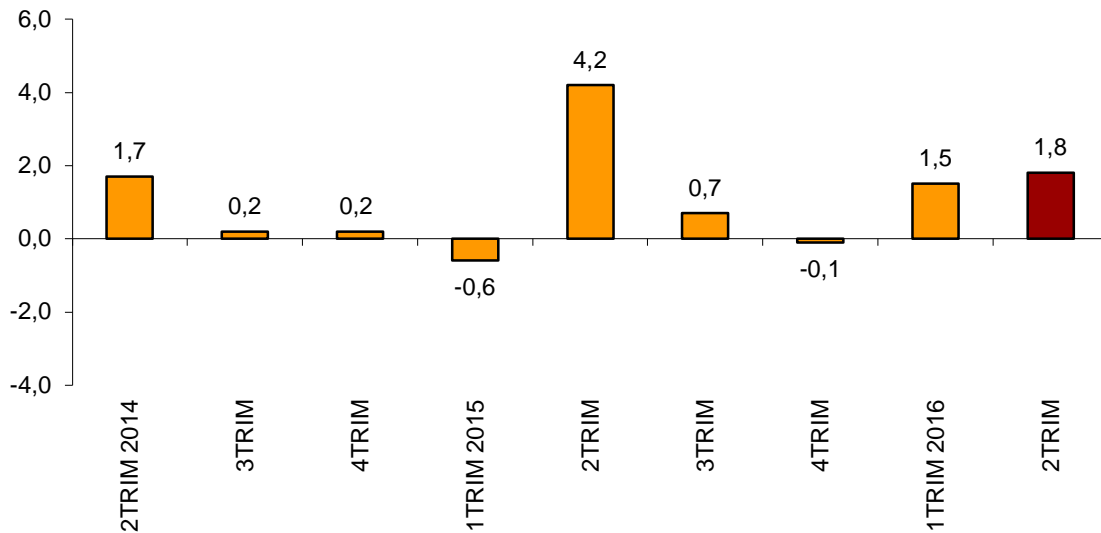
Índice general, vivienda nueva y de segunda mano



## Evolución trimestral de los precios de vivienda

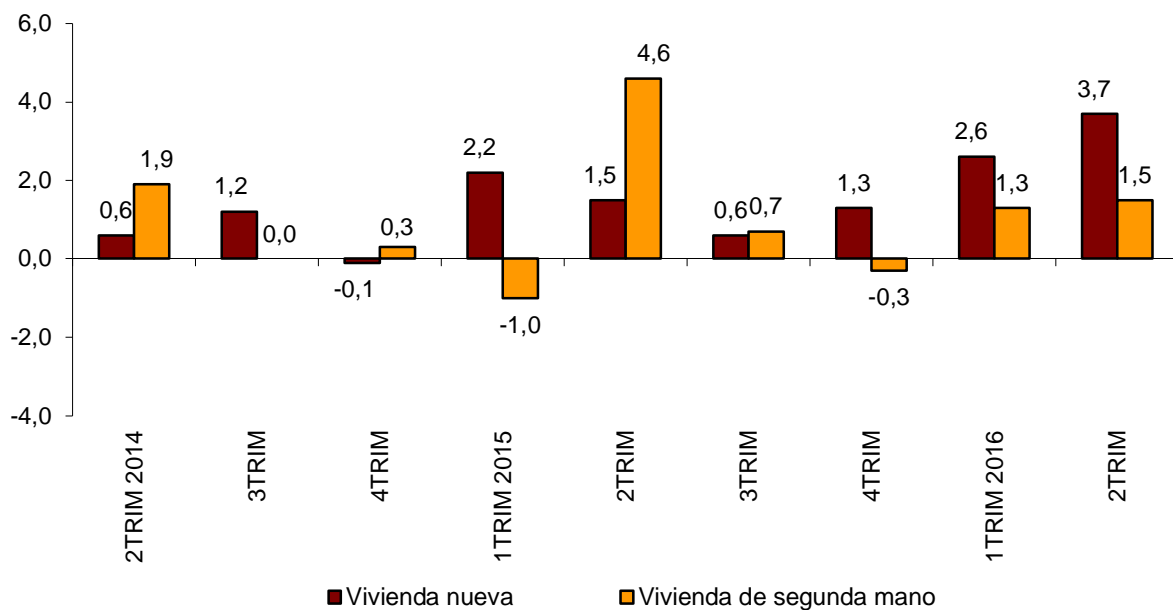
La variación trimestral del IPV general en el segundo trimestre de 2016 es del **1,8%**.

Evolución de la tasa trimestral del IPV en los dos últimos años



Por tipo de vivienda, los precios de la vivienda nueva suben un **3,7%** entre el primero y el segundo trimestre de 2016. Por su parte, los precios de la vivienda de segunda mano aumentan un **1,5%** en tasa trimestral.

Evolución de la tasa trimestral del IPV en los dos últimos años por tipo de vivienda (nueva/segunda mano)



## Resultados por comunidades autónomas. Tasas de variación anual

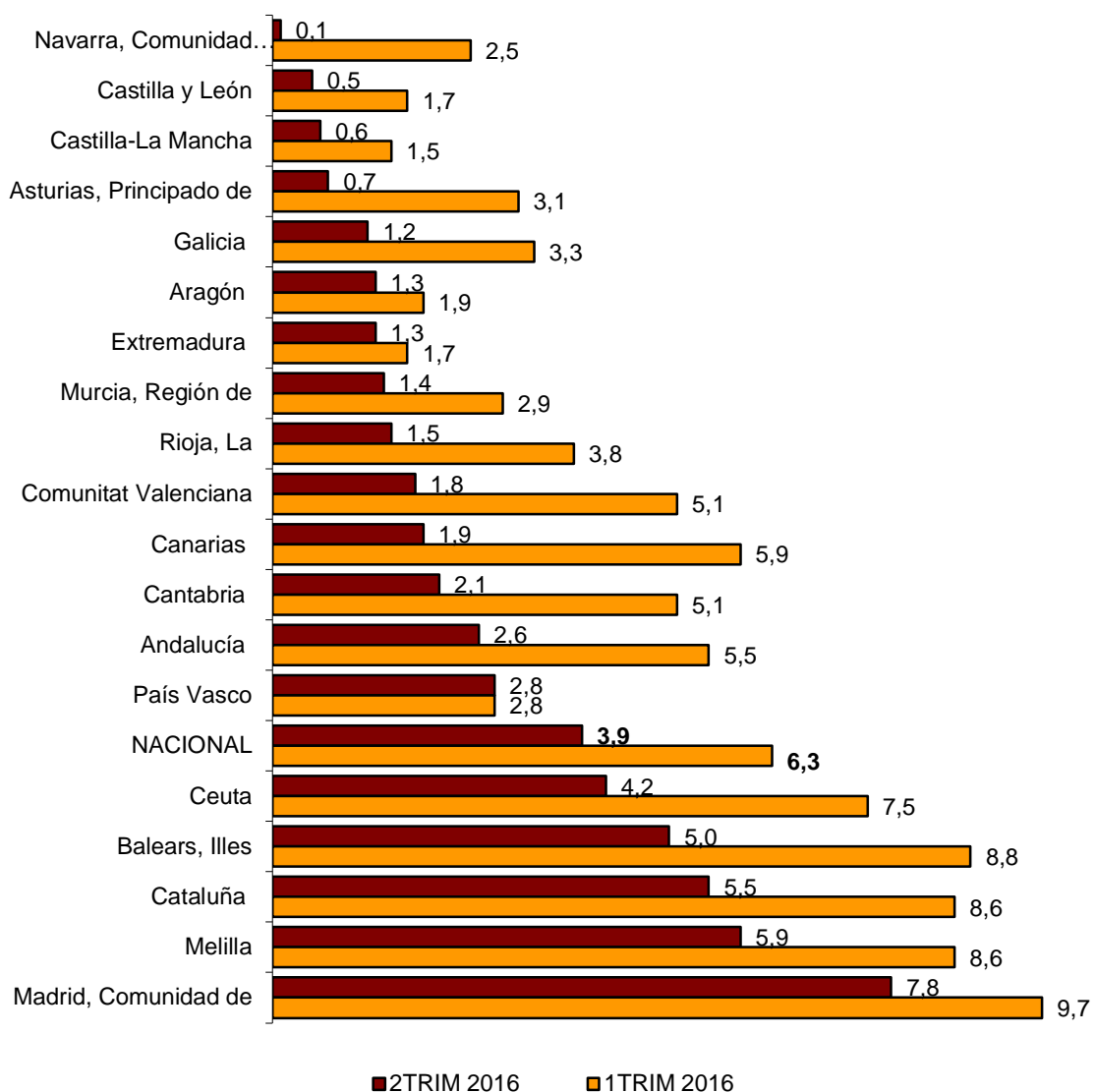
Todas las comunidades autónomas disminuyen su tasa anual en el segundo trimestre de 2016, excepto País Vasco, que la mantiene en el 2,8%.

Los mayores descensos se registran en Canarias (1,9%) e Illes Balears (5,0%), con bajadas de 4,0 y 3,8 puntos, respectivamente.

Por su parte, las comunidades que menos disminuyen su tasa anual son Extremadura (cuatro décimas) y Aragón (seis décimas), que sitúan sus tasas en el 1,3%.

### Tasas anuales del IPV, base 2007

Índice general por comunidades y ciudades autónomas



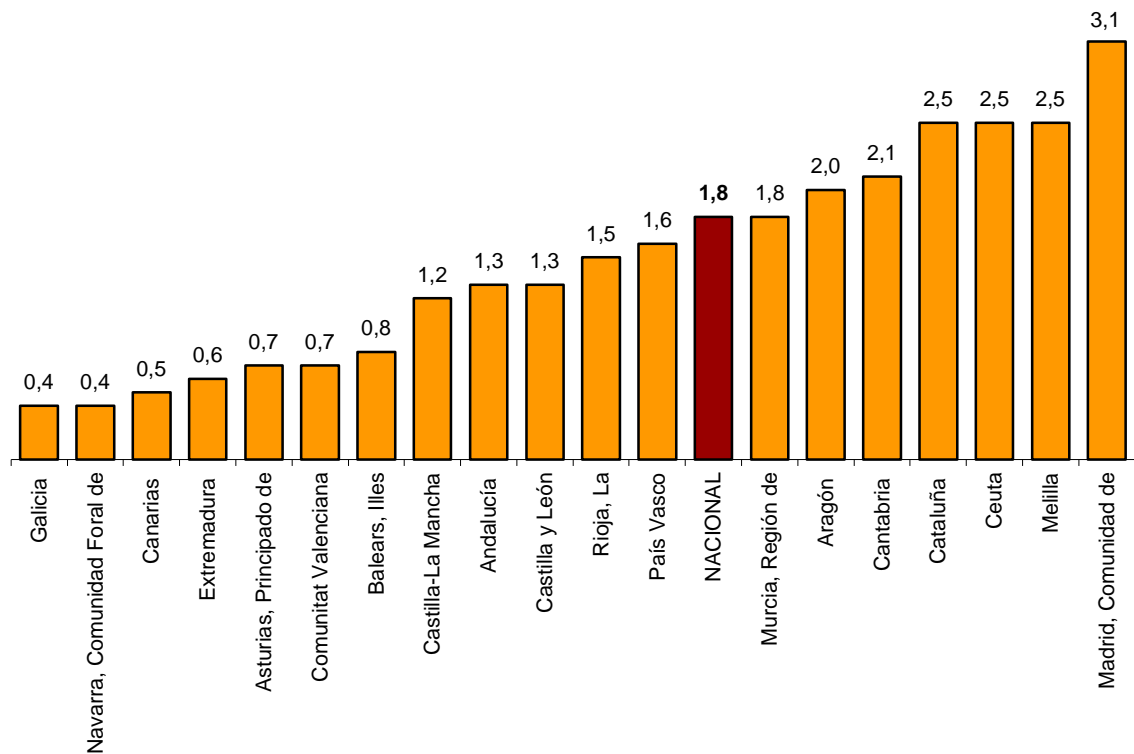
## Resultados por comunidades autónomas. Tasas de variación trimestral

Todas las comunidades autónomas presentan tasas trimestrales positivas en el segundo trimestre de 2016.

Los mayores incrementos respecto al trimestre anterior se producen en Comunidad de Madrid y Cataluña, con subidas del 3,1% y 2,5%, respectivamente.

### Tasas trimestrales del IPV, base 2007

Índice general por comunidades y ciudades autónomas



## Índices de precios de vivienda. Base 2007

### Segundo trimestre de 2016

#### 1. Índice nacional: general y por tipo de vivienda

Vivienda	Índice	% Variación			Repercusión	
		Trimestral	En lo que va de año	Anual	Trimestral	En lo que va de año
<b>ÍNDICE GENERAL</b>	<b>69,9</b>	<b>1,8</b>	<b>3,3</b>	<b>3,9</b>	<b>1,8</b>	<b>3,3</b>
Vivienda nueva	82,7	3,7	6,3	8,4	0,504	0,861
Vivienda de segunda mano	62,4	1,5	2,8	3,2	1,272	2,393

#### 2. Índice general por comunidades autónomas

	Índice	% Variación		
		Trimestral	En lo que va de año	Anual
Andalucía	78,2	1,3	2,1	2,6
Aragón	58,0	2,0	2,7	1,3
Asturias, Principado de	70,3	0,7	1,5	0,7
Balears, Illes	75,3	0,8	2,3	5,0
Canarias	75,2	0,5	2,6	1,9
Cantabria	67,7	2,1	2,1	2,1
Castilla y León	67,8	1,3	1,2	0,5
Castilla-La Mancha	69,3	1,2	0,8	0,6
Cataluña	61,4	2,5	4,1	5,5
Comunitat Valenciana	72,3	0,7	2,0	1,8
Extremadura	76,0	0,6	1,4	1,3
Galicia	74,9	0,4	1,8	1,2
Madrid, Comunidad de	68,4	3,1	6,1	7,8
Murcia, Región de	75,4	1,8	1,8	1,4
Navarra, Comunidad Foral de	55,3	0,4	1,3	0,1
País Vasco	63,3	1,6	2,1	2,8
Rioja, La	60,5	1,5	1,3	1,5
Ceuta	77,6	2,5	4,2	4,2
Melilla	81,8	2,5	4,1	5,9

## 3. Índice por comunidades autónomas. Vivienda nueva

	Índice	% Variación		
		Trimestral	En lo que va de año	Anual
Andalucía	96,2	4,1	7,0	8,6
Aragón	68,2	5,1	7,1	4,5
Asturias, Principado de	81,4	3,0	5,6	5,9
Balears, Illes	89,1	0,0	1,7	5,5
Canarias	87,7	2,5	7,1	7,3
Cantabria	78,1	2,1	3,5	5,3
Castilla y León	76,8	3,9	4,2	4,8
Castilla-La Mancha	76,5	5,6	5,7	7,6
Cataluña	74,1	3,9	5,6	10,1
Comunitat Valenciana	84,8	3,3	6,5	7,3
Extremadura	87,7	5,8	7,4	8,9
Galicia	85,9	2,3	5,3	7,3
Madrid, Comunidad de	81,0	4,4	9,0	12,1
Murcia, Región de	85,0	5,9	7,7	9,0
Navarra, Comunidad Foral de	61,7	1,4	3,9	2,8
País Vasco	76,4	2,6	2,8	6,7
Rioja, La	66,4	6,2	7,1	8,5

## 4. Índice por comunidades autónomas. Vivienda de segunda mano

	Índice	% Variación		
		Trimestral	En lo que va de año	Anual
Andalucía	68,9	0,9	1,5	1,8
Aragón	51,3	1,3	1,7	0,7
Asturias, Principado de	62,8	0,2	0,7	-0,4
Balears, Illes	68,5	0,9	2,4	5,0
Canarias	68,5	0,2	2,1	1,2
Cantabria	61,2	2,1	1,7	1,3
Castilla y León	59,0	0,8	0,7	-0,3
Castilla-La Mancha	61,9	0,1	-0,5	-1,2
Cataluña	57,5	2,3	4,0	5,0
Comunitat Valenciana	65,7	0,4	1,3	1,0
Extremadura	68,5	-0,2	0,6	0,2
Galicia	65,6	-0,2	0,8	-0,5
Madrid, Comunidad de	62,4	2,9	5,6	7,0
Murcia, Región de	67,3	1,1	0,8	0,0
Navarra, Comunidad Foral de	48,5	0,0	0,3	-0,9
País Vasco	56,3	1,4	1,9	1,6
Rioja, La	57,1	0,5	0,2	0,1

Más información en **INEbase** – [www.ine.es](http://www.ine.es) Todas las notas de prensa en: [www.ine.es/prensa/prensa.htm](http://www.ine.es/prensa/prensa.htm)

**Gabinete de prensa:** Teléfonos: 91 583 93 63 / 94 08 – Fax: 91 583 90 87 - [gprensa@ine.es](mailto:gprensa@ine.es)

**Área de información:** Teléfono: 91 583 91 00 – Fax: 91 583 91 58 – [www.ine.es/infoine](http://www.ine.es/infoine)