

7 de diciembre de 2017

**Índice de Precios de Vivienda (IPV). Base 2015**  
Tercer trimestre de 2017

**La tasa de variación anual del Índice de Precios de Vivienda aumenta más de un punto y se sitúa en el 6,7%**

**Los precios de la vivienda suben casi dos puntos respecto al trimestre anterior**

**Evolución anual de los precios de vivienda**

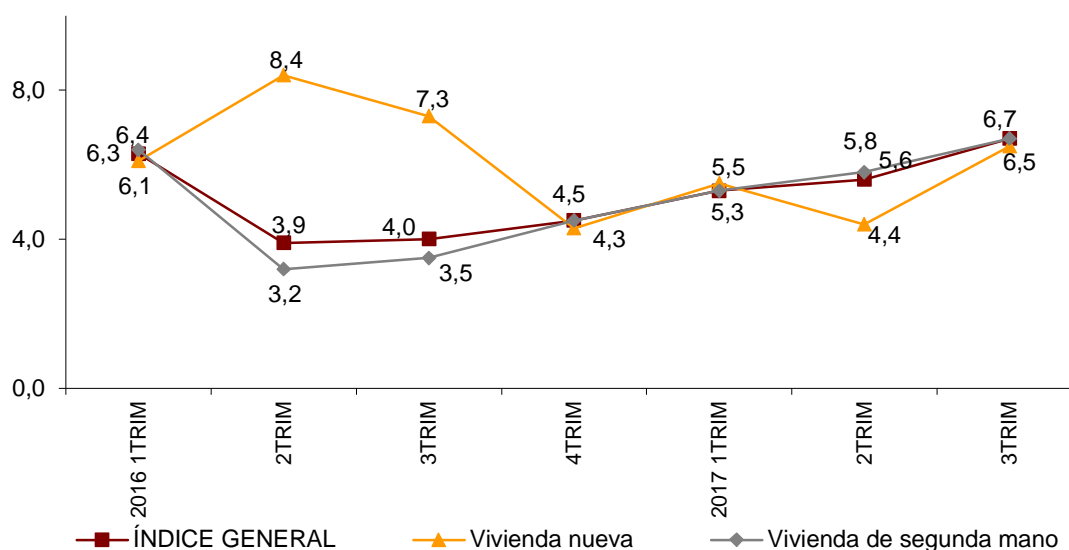
La variación anual del Índice de Precios de Vivienda (IPV) en el tercer trimestre de 2017 aumenta 1,1 puntos y se sitúa en el **6,7%**.

Por tipo de vivienda, la tasa anual de los precios de **vivienda nueva** es del **6,5%**, más de dos puntos superior a la del trimestre anterior.

Por su parte, la variación anual de la vivienda de **segunda mano** sube casi un punto, hasta el **6,7%**.

**Evolución anual del IPV**

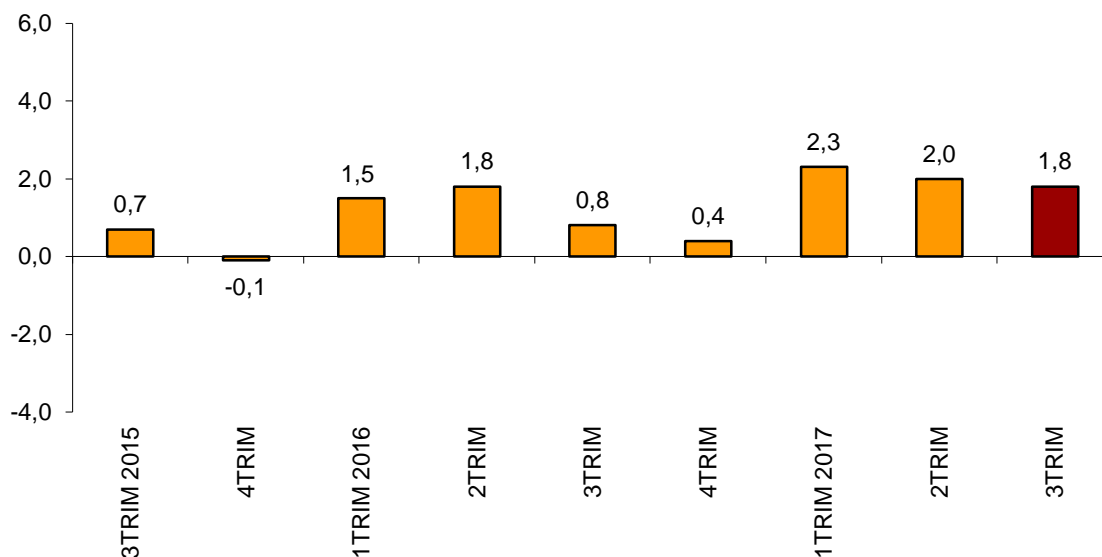
Índice general, vivienda nueva y de segunda mano



## Evolución trimestral de los precios de vivienda

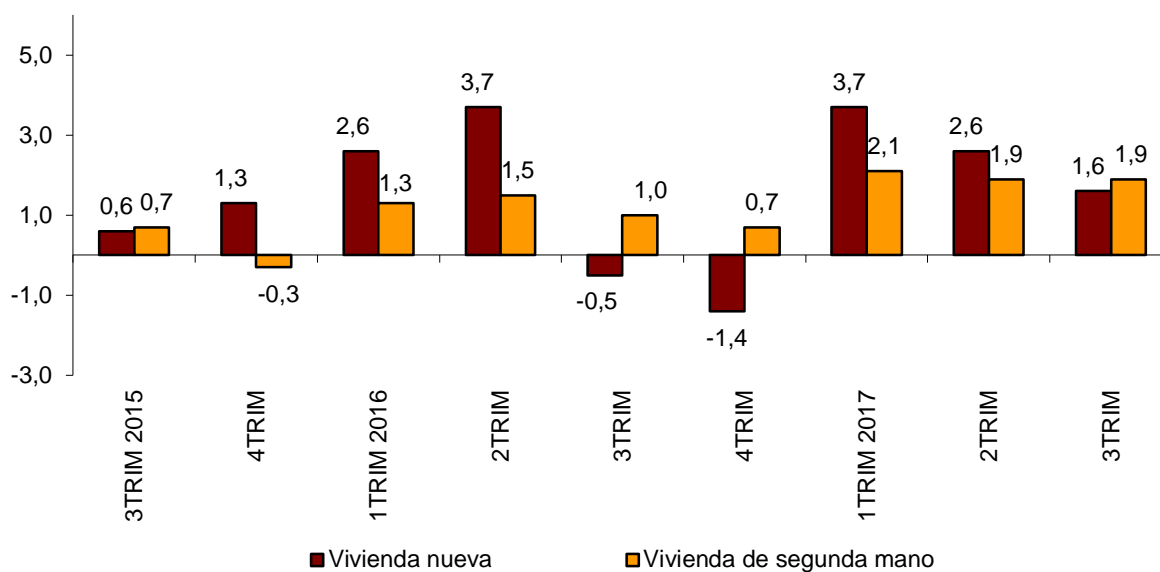
La variación trimestral del IPV general en el tercer trimestre de 2017 es del **1,8%**.

**Evolución de la tasa trimestral del IPV en los dos últimos años**



Por tipo de vivienda, los precios de la vivienda nueva suben un **1,6%** entre el segundo y tercer trimestre de 2017. Por su parte, los precios de la vivienda de segunda mano aumentan un **1,9%**.

**Evolución de la tasa trimestral del IPV en los dos últimos años por tipo de vivienda (nueva/segunda mano)**



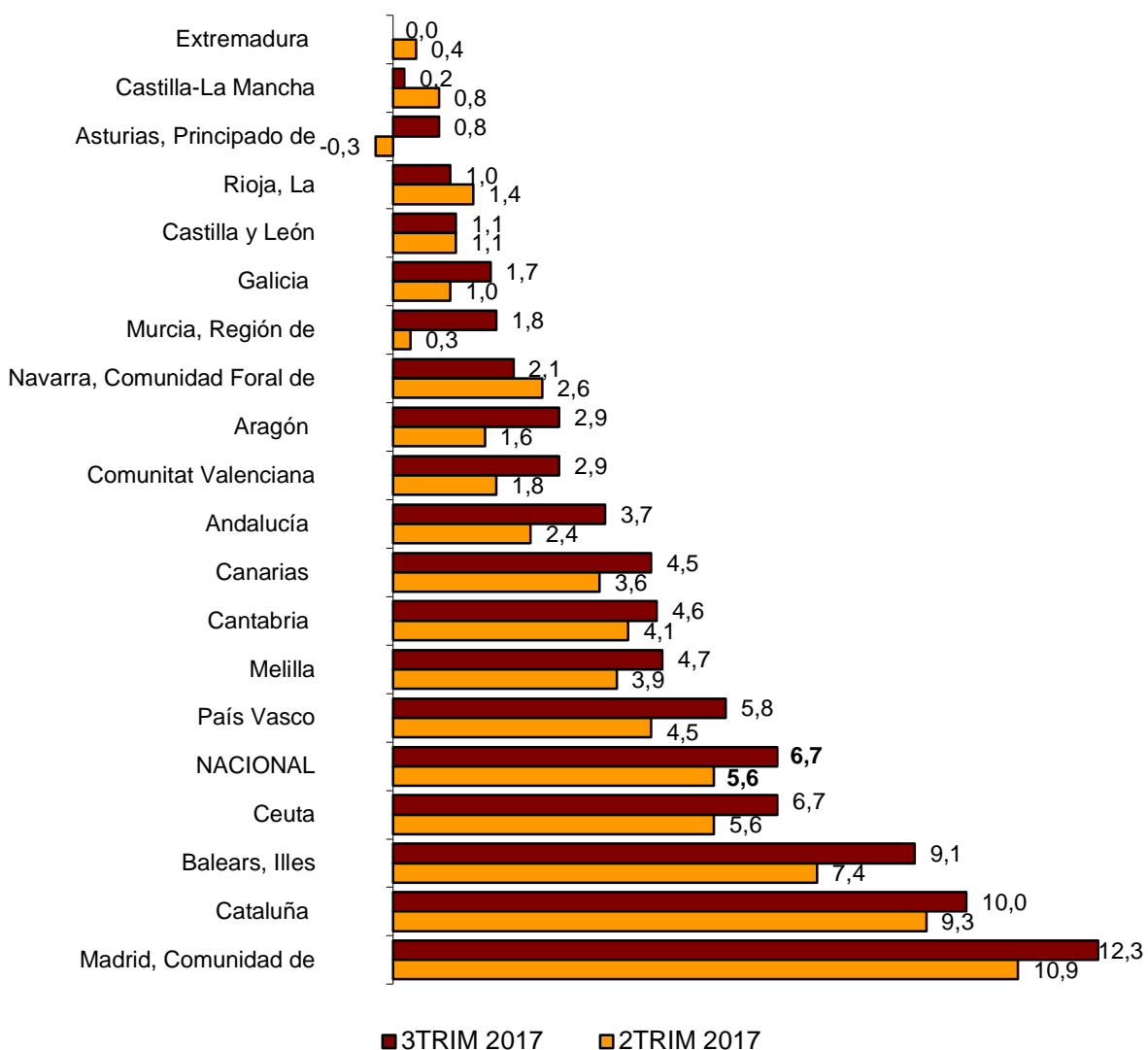
## Resultados por comunidades autónomas. Tasas de variación anual

La mayoría de comunidades autónomas aumentan su tasa anual en el tercer trimestre de 2017. Los mayores incrementos se registran en Illes Balears, Región de Murcia y Comunidad de Madrid, con subidas de 1,7, 1,5 y 1,4 puntos, respectivamente.

Por su parte, los únicos descensos de la variación anual se producen en Castilla-La Mancha, Comunidad Foral de Navarra, Extremadura y La Rioja, con bajadas de seis, cinco, cuatro y cuatro décimas, respectivamente.

### Tasas anuales del IPV, base 2015

Índice general por comunidades y ciudades autónomas



## Resultados por comunidades autónomas. Tasas de variación trimestral

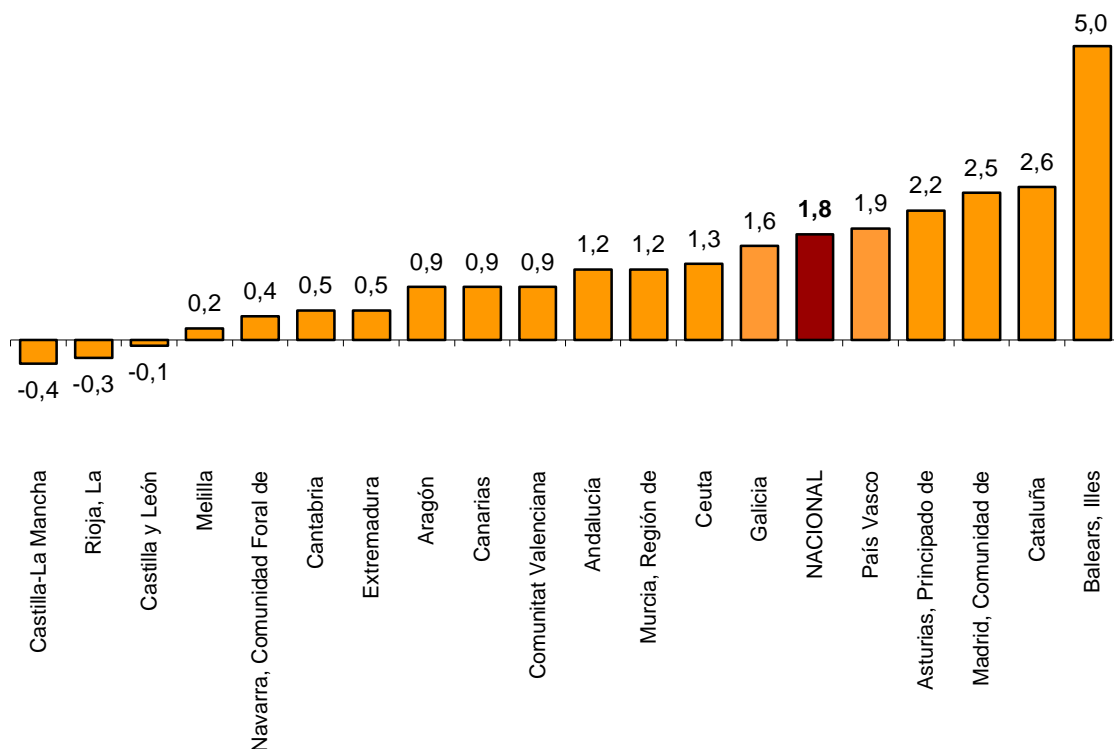
La mayoría de comunidades autónomas presentan tasas trimestrales positivas en el tercer trimestre de 2017.

Illes Balears, Cataluña y Comunidad de Madrid registran los mayores aumentos (del 5,0%, 2,6% y 2,5%, respectivamente).

Por su parte, Castilla-La Mancha (-0,4%), La Rioja (-0,3%) y Castilla y León (-0,1%) son las únicas comunidades con variaciones trimestrales negativas.

### Tasas trimestrales del IPV, base 2015

Índice general por comunidades y ciudades autónomas



## Índices de precios de vivienda. Base 2015

### Tercer trimestre de 2017

#### 1. Índice nacional: general y por tipo de vivienda

Vivienda	Índice	% Variación			Repercusión	
		Trimestral	En lo que va de año	Anual	Trimestral	En lo que va de año
<b>ÍNDICE GENERAL</b>	112,4	1,8	6,2	6,7	1,8	6,2
Vivienda nueva	114,6	1,6	8,0	6,5	0,196	0,978
Vivienda de segunda mano	112,1	1,9	6,0	6,7	1,644	5,252

#### 2. Índice general por comunidades autónomas

	Índice	% Variación		
		Trimestral	En lo que va de año	Anual
Andalucía	106,9	1,2	3,7	3,7
Aragón	105,2	0,9	2,9	2,9
Asturias, Principado de	103,1	2,2	1,5	0,8
Baleares, Illes	118,0	5,0	9,2	9,1
Canarias	108,0	0,9	3,8	4,5
Cantabria	107,8	0,5	4,4	4,6
Castilla y León	102,5	-0,1	1,4	1,1
Castilla-La Mancha	101,7	-0,4	1,1	0,2
Cataluña	119,2	2,6	8,7	10,0
Comunitat Valenciana	105,7	0,9	3,0	2,9
Extremadura	102,4	0,5	1,5	0,0
Galicia	104,4	1,6	2,3	1,7
Madrid, Comunidad de	123,2	2,5	10,7	12,3
Murcia, Región de	103,7	1,2	2,6	1,8
Navarra, Comunidad Foral de	104,5	0,4	2,5	2,1
País Vasco	109,8	1,9	7,5	5,8
Rioja, La	103,7	-0,3	2,1	1,0
Ceuta	112,9	1,3	6,2	6,7
Melilla	110,7	0,2	4,9	4,7

## 3. Índice por comunidades autónomas. Vivienda nueva

	Índice	% Variación		
		Trimestral	En lo que va de año	Anual
Andalucía	112,6	1,2	5,5	4,6
Aragón	108,5	0,4	5,5	2,6
Asturias, Principado de	106,7	2,3	3,3	0,7
Balears, Illes	115,6	5,1	10,0	9,5
Canarias	111,3	0,6	4,4	4,0
Cantabria	108,4	0,4	5,5	2,4
Castilla y León	104,3	-0,7	2,1	0,6
Castilla-La Mancha	106,8	-0,6	2,7	-0,4
Cataluña	119,7	2,3	10,5	8,4
Comunitat Valenciana	110,5	1,8	5,0	3,8
Extremadura	111,1	1,0	3,0	0,0
Galicia	110,5	1,8	5,8	4,0
Madrid, Comunidad de	121,4	1,4	11,7	10,7
Murcia, Región de	110,7	1,8	5,0	3,3
Navarra, Comunidad Foral de	107,1	0,2	4,2	2,0
País Vasco	114,7	2,4	10,3	8,4
Rioja, La	108,7	0,4	3,4	0,0

## 4. Índice por comunidades autónomas. Vivienda de segunda mano

	Índice	% Variación		
		Trimestral	En lo que va de año	Anual
Andalucía	106,2	1,2	3,5	3,6
Aragón	104,6	1,0	2,4	3,0
Asturias, Principado de	102,6	2,1	1,2	1,0
Balears, Illes	118,3	5,0	9,1	9,0
Canarias	107,6	1,0	3,8	4,6
Cantabria	107,7	0,5	4,2	5,2
Castilla y León	102,2	-0,1	1,3	1,2
Castilla-La Mancha	100,4	-0,3	0,8	0,4
Cataluña	119,1	2,6	8,5	10,1
Comunitat Valenciana	105,0	0,7	2,7	2,8
Extremadura	101,2	0,5	1,4	0,1
Galicia	102,9	1,6	1,6	1,3
Madrid, Comunidad de	123,4	2,8	10,5	12,6
Murcia, Región de	102,6	1,2	2,3	1,6
Navarra, Comunidad Foral de	103,8	0,5	2,1	2,5
País Vasco	108,5	1,8	6,8	5,2
Rioja, La	102,8	-0,3	2,0	1,3

Más información en **INEbase** – [www.ine.es](http://www.ine.es) Todas las notas de prensa en: [www.ine.es/prensa/prensa.htm](http://www.ine.es/prensa/prensa.htm)

**Gabinete de prensa:** Teléfonos: 91 583 93 63 / 94 08 – Fax: 91 583 90 87 - [gprensa@ine.es](mailto:gprensa@ine.es)

**Área de información:** Teléfono: 91 583 91 00 – Fax: 91 583 91 58 – [www.ine.es/infoine](http://www.ine.es/infoine)