

29 de enero de 2002

Encuesta de Ocupación en Alojamientos Turísticos: Acampamentos turísticos (EOAC)

Año 2001. Datos provisionales

Más de 6 millones de viajeros se alojaron en los campings españoles durante el año 2001, un 10% más que en el año 2000

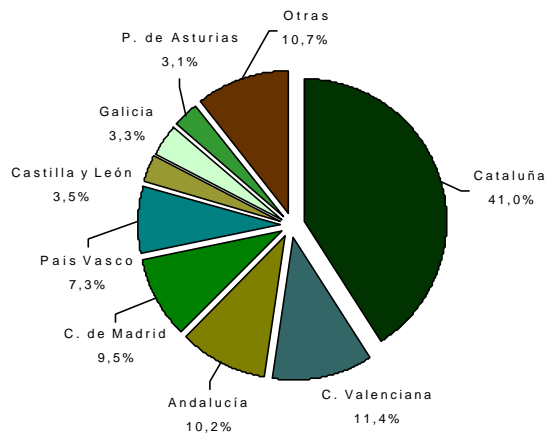
Las pernoctaciones de los españoles aumentaron un 9% y las de los extranjeros un 14%

Los viajeros alojados en campings y las pernoctaciones de los mismos este año fueron:

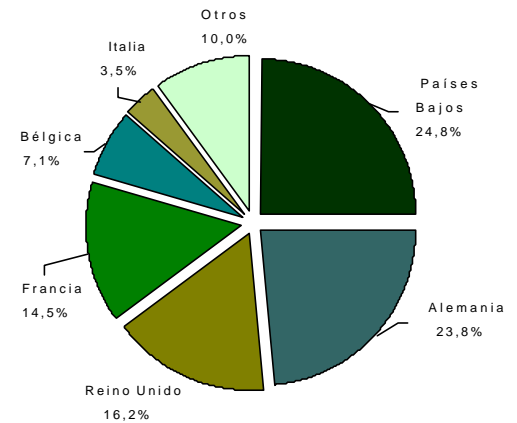
	<u>Viajeros</u>	<u>Pernoctaciones</u>
Españoles	4.136.932	17.312.824
U.E. (sin España)	1.841.479	13.184.153
Resto del mundo	158.521	766.604
Total	6.136.932	31.263.581

Las pernoctaciones de los holandeses, alemanes y británicos, se incrementaron un 19%, 8% y 17% con respecto al año pasado

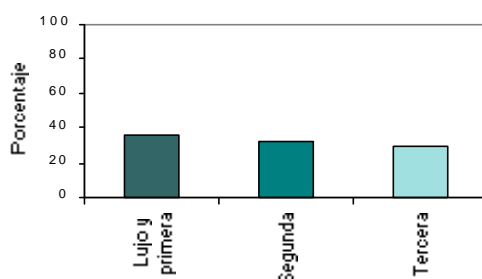
Pernoctaciones de los viajeros españoles según procedencia en %



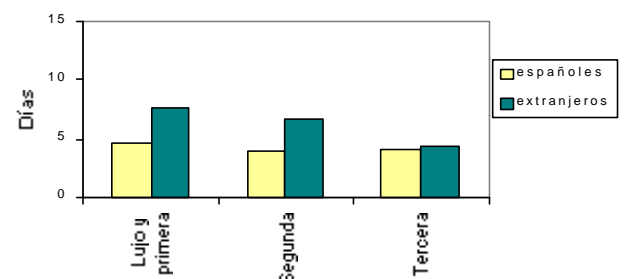
Pernoctaciones de los viajeros extranjeros según procedencia en %



Grado de ocupación por categoría del camping



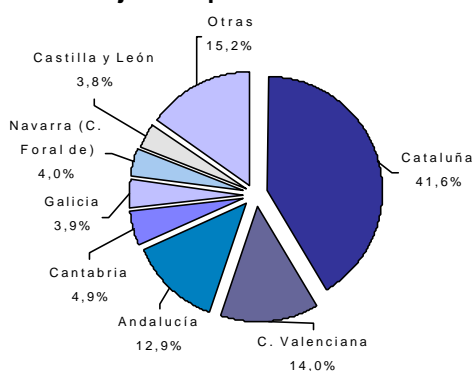
Estancia media por categoría del camping



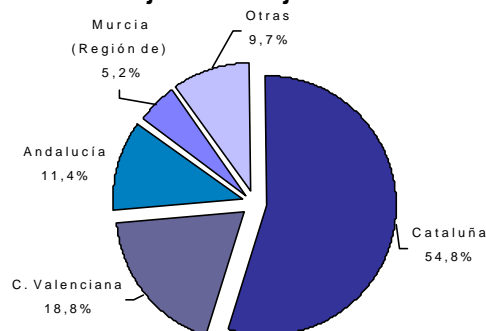
Cataluña y la Comunidad Valenciana acumulan el 63% del total de las pernoctaciones. Estas comunidades experimentan un crecimiento del 8% y 14% con respecto al año 2000

La Rioja, la Comunidad Valenciana y Canarias han sido las comunidades autónomas que han registrado, en media, los mayores grados de ocupación

Distribución de las pernoctaciones de los viajeros españoles en %

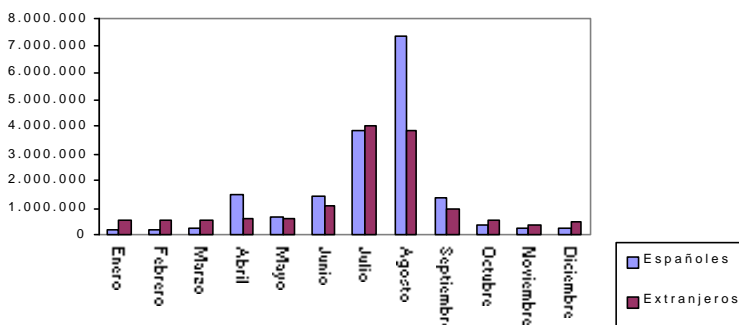


Distribución de las pernoctaciones de los viajeros extranjeros en %

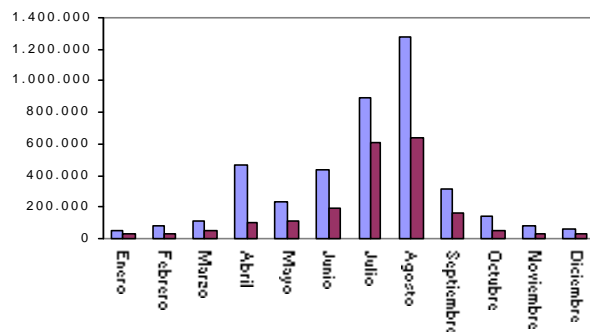


El 60,6% de las pernoctaciones se contabilizan en los meses de julio y agosto. En estos meses se produce un incremento del 10,6% respecto al mismo periodo del año 2000

Número de pernoctaciones en el año 2001



Número de viajeros en el año 2001



Más información en nuestra base de datos en Internet

Todas las notas de prensa en la página:

Gabinete de Prensa
Teléfono: (91) 583 93 63/94 08
Fax: (91) 583 90 87
E-Mail: gprensa@ine.es



www.ine.es

www.ine.es/prensa/prensa.htm

Área de Información
Teléfono: (91) 583 91 00
Fax: (91) 583 91 58
E-Mail: info@ine.es