

12 February 2018
 (Text in translation process)

Passenger Transport Statistics (PT)
 December 2017 and year 2017. Provisional data

El número de usuarios del transporte público disminuye un 0,5% en diciembre respecto al mismo mes de 2016

El transporte urbano baja un 1,5% en tasa anual, mientras que el interurbano se incrementa un 2,5%

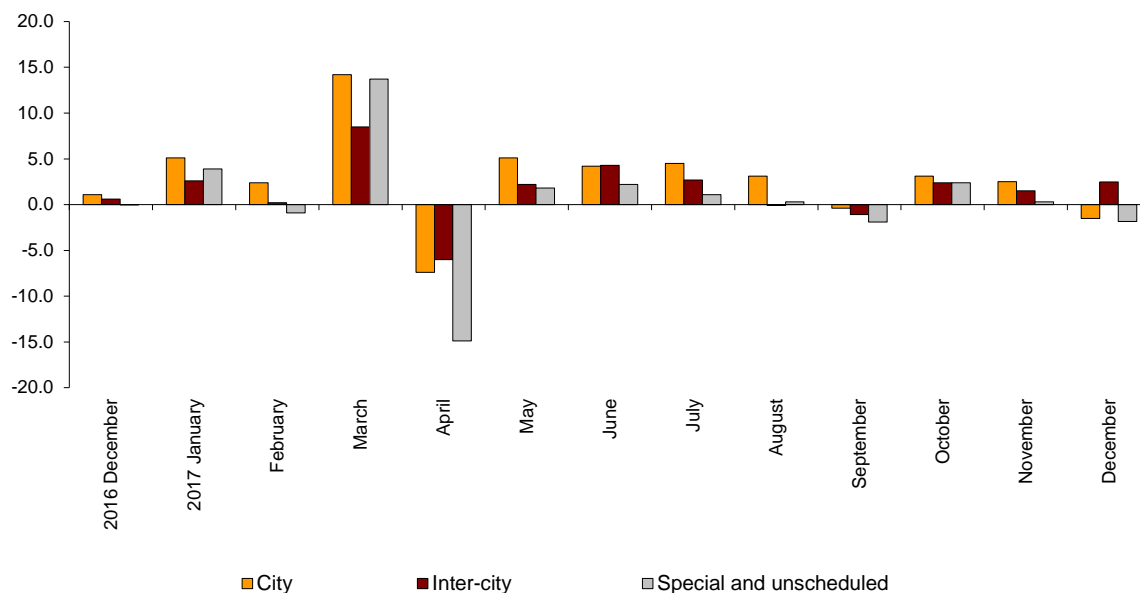
En el conjunto del año 2017 el número de usuarios del transporte público aumentó un 2,2%

Evolution of passenger transport

Más de 376,4 millones de pasajeros utilizan el transporte público en diciembre, un 0,5% menos que en el mismo mes de 2016.

El transporte urbano disminuye un 1,5% en tasa anual, mientras que el interurbano aumenta un 2,5%. Dentro de éste, el aéreo es el que más crece, con una tasa del 16,0%.

Annual evolution of passengers transport
 Type of transport



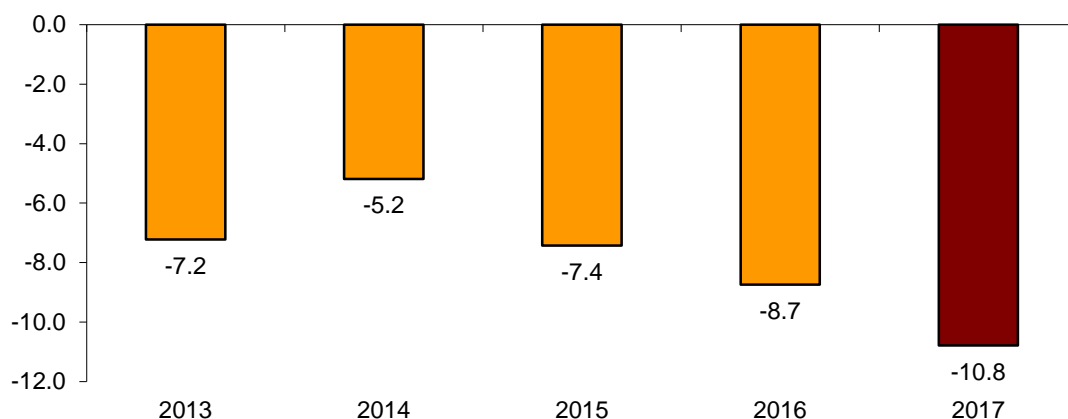
Passengers transport annual evolution, by type of transport

	City	Inter-city	Special and unschedule
2016 December	1.1	0.6	0.0
2017 January	5.1	2.6	3.9
February	2.4	0.2	-0.9
March	14.2	8.5	13.7
April	-7.4	-6.0	-14.9
May	5.1	2.2	1.8
June	4.2	4.3	2.2
July	4.5	2.7	1.1
August	3.1	-0.1	0.3
September	-0.4	-1.1	-1.9
October	3.1	2.4	2.4
November	2.5	1.5	0.3
December	-1.5	2.5	-1.8

Evolution of the monthly rate

La tasa de variación del número de pasajeros del transporte público del mes de diciembre sobre noviembre es del -10,8%. Para contribuir al análisis e interpretación de los datos, en el siguiente gráfico se muestra la evolución de la tasa mensual del número de usuarios del transporte público en los últimos años.

**Evolution of the monthly rate
(month-on-month variation for December as compared with November)**



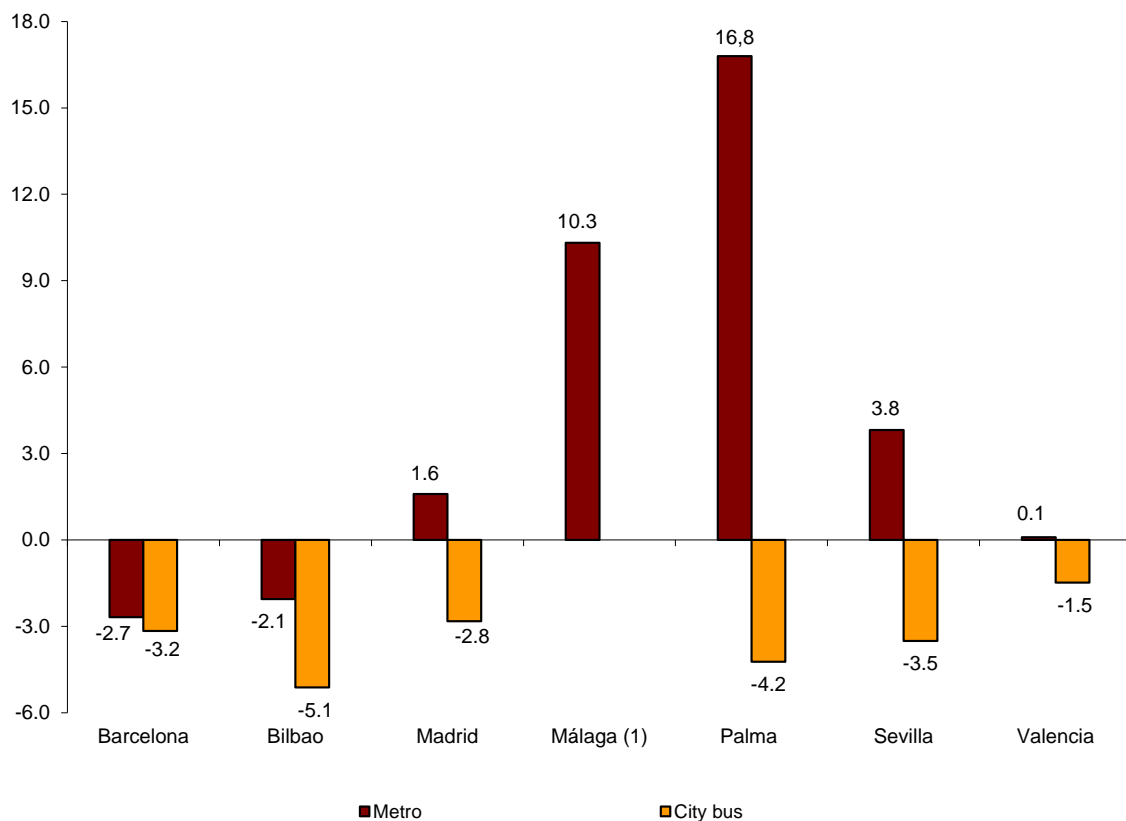
City transport

El transporte urbano es utilizado por más de 237,0 millones de viajeros en diciembre, un 1,5% menos que en el mismo mes del año 2016.

El transporte por metro no varía respecto a diciembre de 2016. El metro de Palma presenta el mayor crecimiento (16,8%) y el de Barcelona la mayor bajada (-2,7%).

Entre las ciudades que poseen metro, la mayor bajada en el transporte por autobús se registra en Bilbao (-5,1%).

Annual rate of city transport passengers in major cities with Metro



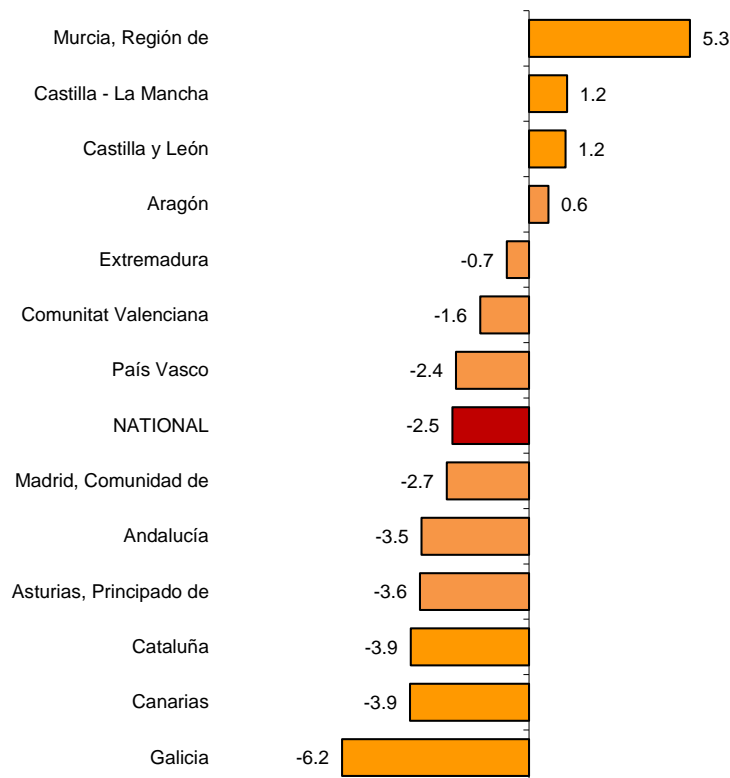
(1) The publication of the data for city transport by bus in Málaga is not allowed

El transporte urbano por autobús desciende un 2,5% en diciembre respecto al mismo mes del año anterior.

El número de viajeros en el transporte por autobús presenta las mayores subidas en Región de Murcia (5,3%), Castilla-La Mancha y Castilla y León (1,2% en ambos casos).

Por el contrario, los mayores descensos se dan en Galicia (-6,2%), Canarias y Cataluña (-3,9% en ambos casos).

**Annual rates of the number of passangers
City transport by bus**



(1) To maintain statistical secrecy, data of the Autonomous Communities of Illes Balears, Cantabria, Comunidad Foral de Navarra and La Rioja and the Autonomous Cities of Ceuta and Melilla are not separately published.

Inter-city transport

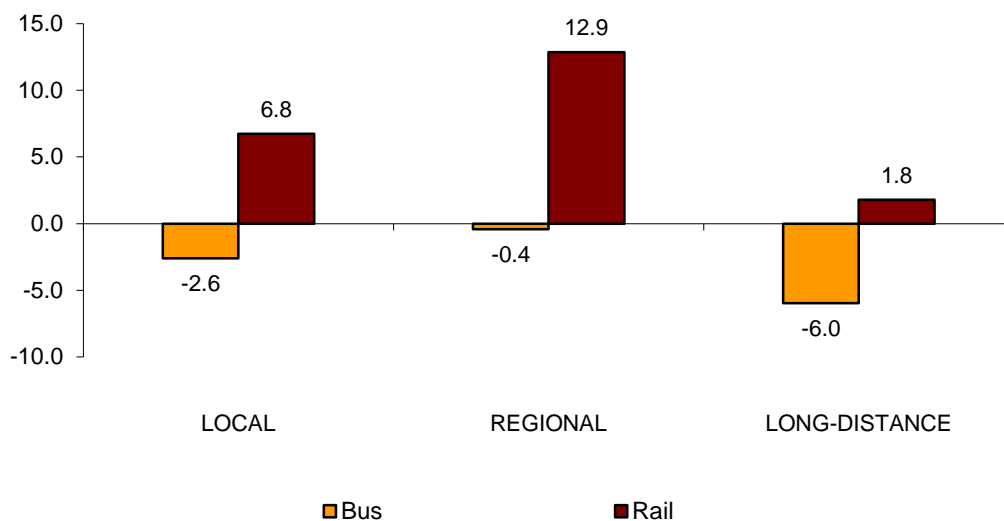
Más de 105,4 millones de viajeros utilizan el transporte interurbano en diciembre, lo que supone un aumento del 2,5% respecto al mismo mes de 2016.

Por tipo de transporte, el aéreo crece un 16,0% y por ferrocarril un 6,8%, mientras que por autobús desciende un 2,1%.

Cercanías baja un 2,6% en el transporte por autobús y sube un 6,8% en el transporte por ferrocarril. La media distancia decrece un 0,4% en el transporte por autobús y aumenta un 12,9% en el ferroviario.

Por último, la larga distancia disminuye un 6,0% en el transporte por autobús y crece un 1,8% en el transporte por ferrocarril. Dentro de éste último, el AVE se incrementa un 2,1%.

Annual rate of the number of passengers Inter-city transport by type of transport and distance



Special and unscheduled transport

Más de 34,0 millones de usuarios utilizan transporte especial y discrecional en el mes de diciembre, lo que supone una bajada del 1,8% en tasa anual.

El número de pasajeros del transporte especial disminuye un 6,1%, alcanzando más de 22,5 millones de usuarios. Dentro de éste, el escolar baja un 4,9% y el laboral un 9,8%.

Por su parte, el transporte discrecional aumenta un 7,9% respecto al mismo mes del año 2016, con más de 11,4 millones de viajeros.

Resultados en el conjunto del año 2017

El número de viajeros que utilizaron el transporte público superó los 4.744,3 millones en el conjunto del año 2017, lo que supuso un aumento del 2,2% respecto a 2016.

El transporte urbano se incrementó un 2,8% y el interurbano un 1,6%.

Dentro del transporte urbano, el transporte por metro creció un 4,8% y por autobús un 1,6%.

El número de viajeros del transporte interurbano aéreo aumentó un 8,1%, el marítimo un 5,6% y por ferrocarril un 3,3%. Por el contrario, el transporte por autobús bajó un 0,2%.

El transporte especial y discrecional creció un 0,4% durante el año 2017. El especial disminuyó un 3,4%, mientras que el discrecional aumentó un 6,9%.

Passenger transport . Year 2017

	Passengers transported (thousands)	% variation Year 2017
BY TYPE OF TRANSPORT	4,744,959	2.2
City transport	2,924,627	2.8
Metropolitan	1,191,361	4.8
Bus	1,733,267	1.6
Inter-city transport	1,325,198	1.6
Road	673,096	-0.2
Rail	604,798	3.3
Air (domestic)	36,619	8.1
Sea (cabotage)	10,684	5.6
Special and unscheduled transport	495,134	0.4
Special	302,945	-3.4
Unscheduled	192,189	6.9

Passenger Transport Statistics

December 2017

Provisional data

1. Passenger transport

	Passengers transported (thousands)	% variation	
		Annual	Year-to-date average
BY TYPE OF TRANSPORT	376,468	-0.5	2.2
City transport	237,005	-1.5	2.8
Inter-city transport	105,426	2.5	1.6
Special and unscheduled transport	34,036	-1.8	0.4

2. City transport

	Passengers transported (thousands)	% variation	
		Annual	Year-to-date average
CITY TRANSPORT	237,005	-1.5	2.8
Metro	99,442	0.0	4.8
Bus ⁽¹⁾	137,563	-2.5	1.6

⁽¹⁾ This includes trams and funiculars

2.1 City transport in major cities with Metro

		Passengers transported (thousands)	% variation	
			Annual	Year-to-date average
Barcelona	City bus	15,621	-3.2	3.6
	Metro	30,793	-2.7	2.3
Bilbao	City bus	3,106	-5.1	-0.3
	Metro	7,645	-2.1	1.2
Madrid	City bus	33,854	-2.8	-0.5
	Metro	53,740	1.6	7.1
Málaga	City bus	(1)	(1)	(1)
	Metro	521	10.3	9.9
Palma	City bus	2,702	-4.2	0.9
	Metro	65	16.8	10.2
Sevilla	City bus	6,681	-3.5	0.0
	Metro	1,535	3.8	4.6
Valencia	City bus	7,769	-1.5	3.0
	Metro	5,144	0.1	1.9

(1) Publication thereof is not allowed

2.2 Urban transport by bus by Autonomous Cities and Communities

	Passengers transported (thousands)	% variation	
		Annual	Year-to-date average
NATIONAL	137,563	-2.5	1.6
Andalucía	18,012	-3.5	0.5
Aragón	10,194	0.6	5.9
Asturias, Principado de	2,547	-3.6	-1.2
Balears, Illes	(1)	(1)	(1)
Canarias	4,621	-3.9	2.0
Cantabria	(1)	(1)	(1)
Castilla y León	5,522	1.2	1.1
Castilla - La Mancha	1,567	1.2	-0.7
Cataluña	21,509	-3.9	2.7
Comunitat Valenciana	11,497	-1.6	2.4
Extremadura	855	-0.7	1.7
Galicia	4,756	-6.2	0.1
Madrid, Comunidad de	38,622	-2.7	0.2
Murcia, Región de	1,578	5.3	5.9
Navarra, Comunidad Foral de	(1)	(1)	(1)
País Vasco	7,364	-2.4	1.6
Rioja, La	(1)	(1)	(1)
Ceuta	(1)	(1)	(1)
Melilla	(1)	(1)	(1)

3. Inter-city transport

	Passengers transported (thousands)	% variation	
		Annual	Year-to-date average
INTER-CITY TRANSPORT	105,426	2.5	1.6
Bus	51,584	-2.1	-0.2
Local	35,409	-2.6	-0.4
Regional	14,947	-0.4	0.1
Long-distance	1,228	-6.0	2.5
Rail ⁽¹⁾	50,306	6.8	3.3
Local rail	45,176	6.8	3.3
Regional rail	2,488	12.9	2.4
Long-distance rail	2,642	1.8	3.4
AVE train	1,670	2.1	3.7
Rest of long-distance rail	972	1.3	2.9
Air (domestic)	2,887	16.0	8.1
Maritime (cabotage) ⁽²⁾	650	7.5	5.6

⁽¹⁾ Local rail includes all rail operators and regional and long-distance rail include only RENFE

⁽²⁾ Estimated data

4. Special and unscheduled transport

	Passengers transported (thousands)	% variation	
		Annual	Year-to-date average
SPECIAL AND UNSCHEDULED TRANSPORT	34,036	-1.8	0.4
Special	22,572	-6.1	-3.4
School	17,041	-4.9	-1.2
Work	5,532	-9.8	-9.3
Unscheduled	11,464	7.9	6.9

For further information see INEbase - www.ine.es/en/ All press releases at: www.ine.es/prensa/prensa_en.htm

Press Office: Telephone numbers: 91 583 93 63 / 94 08 – Fax: 91 583 90 87 - gprensa@ine.es

Information Area: Telephone number: 91 583 91 00 – Fax: 91 583 91 58 – www.ine.es/infoine