

Industrial Production Index (IPI). Base 2010
January 2014. *Provisional data*

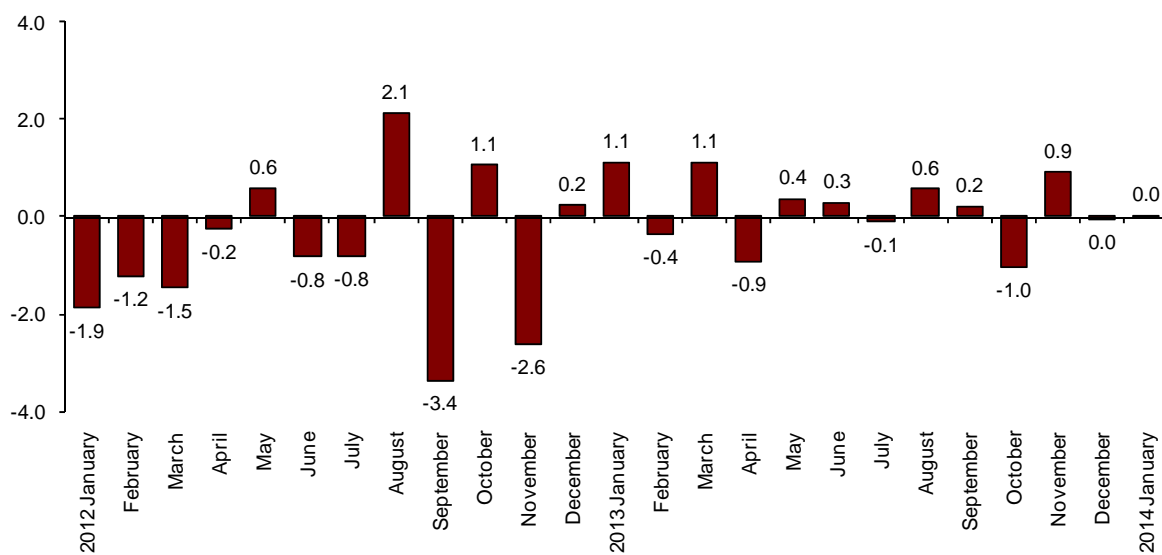
The monthly variation of the Industrial Production Index stands at 0.0%, after adjusting the seasonal and calendar effects

The annual rate of the Industrial Production Index stands at 1.1% in the series adjusted for the seasonal and calendar effects and at -0.1% in the original series

Monthly evolution of the Industrial Production

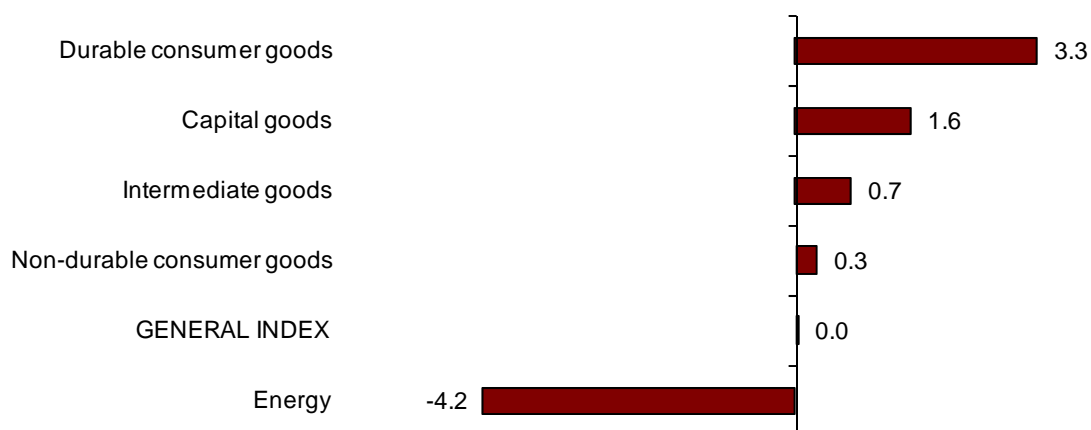
After adjusting the seasonal and calendar effects, the monthly variation of the Industrial Production Index (IPI) between January 2014 and December 2013 stood at 0.0%. This rate was the same as the one observed in December 2013.

**General Industrial Production Index
Adjusted for seasonal and calendar effects. Monthly rate**



All the industrial sectors, except Energy (–4.2%) registered positive monthly rates. Durable consumer goods recorded the greatest monthly increase (3.3%).

**Industrial Production Indices. General and by economic destination of the goods.
Adjusted for seasonal and calendar effects. Monthly rate**



A more detailed analysis shows the activities that registered the highest and lowest monthly rates in the month of January.

Activities with the highest annual rates of the Industrial Production Indices. Adjusted for seasonal and calendar effects.

Activity (Group from CNAE 2009)	Monthly rate(%)
Manufacture of tobacco products	16.6
Manufacture of computer, electronic and optical products	14.0
Manufacture of beverages	13.0

Activities with the lowest annual rates of the Industrial Production Indices. Adjusted for seasonal and calendar effects.

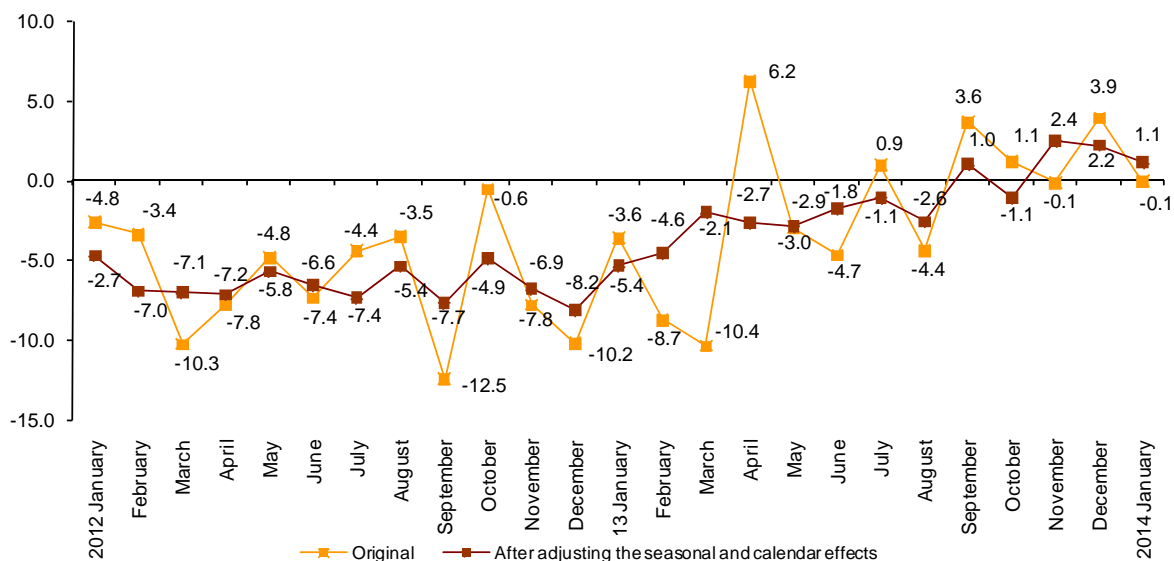
Activity (Group from CNAE 2009)	Monthly rate(%)
Mining of coal and lignite	-11.0
Electricity, gas, steam and air conditioning supply	-5.2
Other manufacturing	-4.7

Annual evolution of the Industrial Production

After adjusting the seasonal and calendar effects, the Industrial Production Index (IPI) registered a variation of 1.1% in January, as compared with the same month of the previous year. This rate is one point and one tenth below that registered in December 2013.

The original series of the Industrial Production Indices recorded an annual variation of – 0.1%. This rate was four points below that of December 2013.

General Industrial Production Index Annual rate



After adjusting the seasonal and calendar effects, all industrial sectors registered positive annual rates, except Durable consumer goods and Energy.

Non-durable consumer goods recorded the greatest positive rate (3.2%). In turn, Durable consumer goods registered the greatest decrease (–3.5%).

Annual rates of the Industrial Production Indices: General and by economic destination of the goods

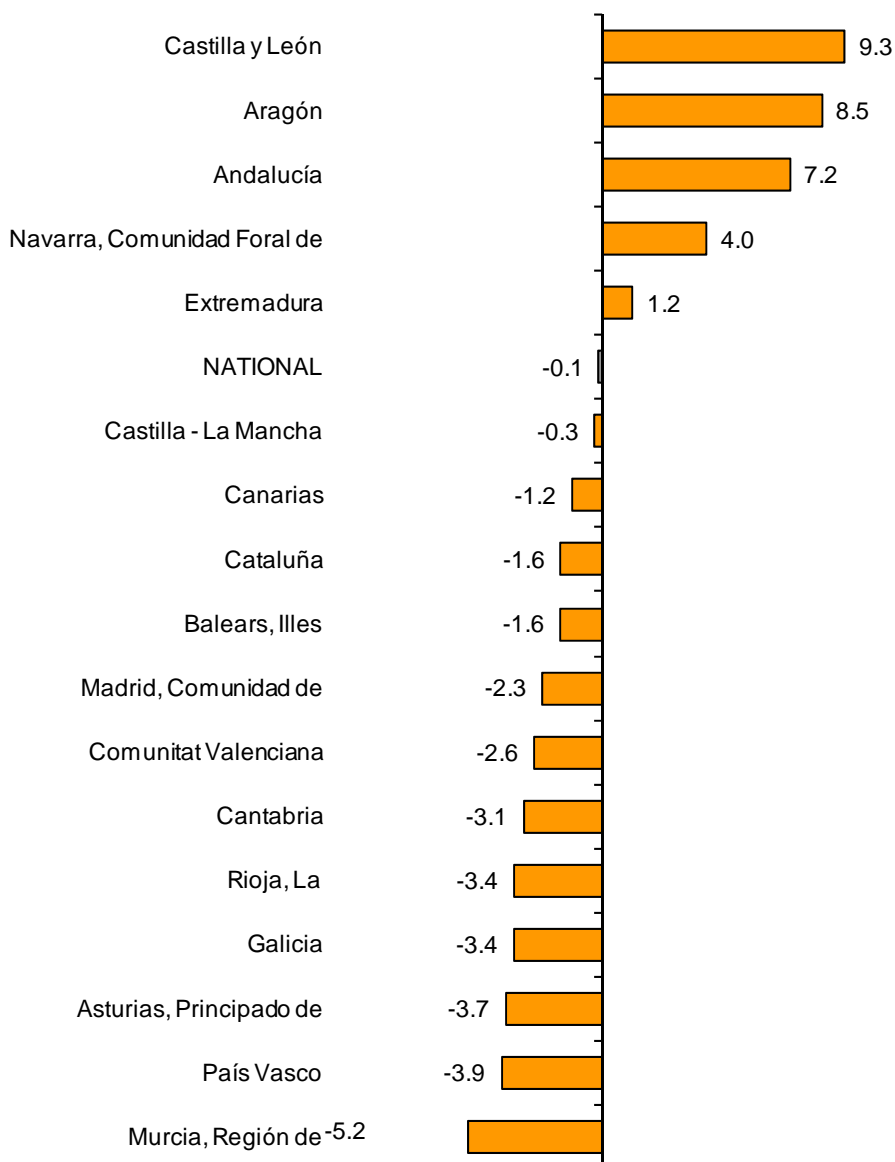
	Original index	Seasonally adjusted
	Annual rate (%)	index Annual rates (%)
GENERAL INDEX	-0.1	1.1
1. Consumer goods	1.5	3.2
1.1. Durable consumer goods	-4.7	-3.5
1.2. Non-durable consumer goods	1.9	3.2
2. Capital goods	1.7	3.0
3. Intermediate goods	-0.1	0.7
4. Energy	-3.7	-3.1

Results by Autonomous Community. Annual variation rates of the Industrial Production. Original series

The original series of the Industrial Production increased in five Autonomous Communities, as compared with January 2013. The greatest increases were registered in Castilla y León (9.3%), Aragón (8.5%) and Andalucía (7.2%).

In turn, Región de Murcia (-5.2%), País Vasco (-3.9%) and Principado de Asturias (-3.7%) recorded the greatest decreases.

**General Indices: national and by Autonomous Community
Annual rate and of the Industrial Production**



Índices de producción industrial. Base 2010 Enero 2014

Datos provisionales

1. Índices de producción industrial: General y por destino económico Corregidos de efectos estacionales y de calendario

	Índice	Tasa (%)		
		Mensual	Anual	De la media de lo que va de año
ÍNDICE GENERAL	91,1	0,0	1,1	1,1
1. Bienes de consumo	93,2	1,0	3,2	3,2
1.1. Bienes de consumo duradero	66,9	3,3	-3,5	-3,5
1.2. Bienes de consumo no duradero	96,3	0,3	3,2	3,2
2. Bienes de equipo	91,9	1,6	3,0	3,0
3. Bienes intermedios	87,6	0,7	0,7	0,7
4. Energía	91,5	-4,2	-3,1	-3,1

2. Índices de producción industrial: General y por destino económico Corregidos de efectos de calendario

	Índice	Tasa (%)	
		Anual	De la media de lo que va de año
ÍNDICE GENERAL	89,0	1,2	1,2
1. Bienes de consumo	91,2	3,5	3,5
1.1. Bienes de consumo duradero	59,0	-2,9	-2,9
1.2. Bienes de consumo no duradero	95,1	3,7	3,7
2. Bienes de equipo	83,1	3,3	3,3
3. Bienes intermedios	86,6	1,3	1,3
4. Energía	96,5	-3,5	-3,5

3. Índices de producción industrial: General y por destino económico Series originales

	Índice	Tasa (%)		Repercusión Anual
		Anual	De la media de lo que va de año	
ÍNDICE GENERAL	89,7	-0,1	-0,1	
1. Bienes de consumo	92,2	1,5	1,5	0,412
1.1. Bienes de consumo duradero	59,7	-4,7	-4,7	-0,095
1.2. Bienes de consumo no duradero	96,0	1,9	1,9	0,507
2. Bienes de equipo	83,9	1,7	1,7	0,326
3. Bienes intermedios	87,2	-0,1	-0,1	-0,026
4. Energía	96,8	-3,7	-3,7	-0,789

4. Índices de producción industrial: General y por ramas de actividad (CNAE 2009)

Series originales

	Índice	Tasa (%)		Repercusión
		Anual	De la media de lo que va de año	Anual
ÍNDICE GENERAL	89,7	-0,1	-0,1	
B. Industrias extractivas	52,3	-2,9	-2,9	-0,020
Extracción de antracita, hulla y lignito	57,3	15,1	15,1	0,022
Extracción de crudo, petróleo y gas natural
Extracción de minerales metálicos
Otras industrias extractivas	48,7	-8,1	-8,1	-0,041
C. Industria manufacturera	88,8	0,8	0,8	0,673
Industria de la alimentación	103,3	6,0	6,0	0,790
Fabricación de bebidas	91,2	11,4	11,4	0,365
Industria del tabaco	94,9	-25,8	-25,8	-0,112
Industria textil	86,0	-4,2	-4,2	-0,046
Confección de prendas de vestir	80,1	-15,5	-15,5	-0,217
Industria del cuero y del calzado	109,5	-1,8	-1,8	-0,017
Industria de la madera y del corcho, excepto muebles; cestería y espartería	74,6	0,0	0,0	0,000
Industria del papel	102,7	-1,0	-1,0	-0,031
Artes gráficas y reproducción de soportes grabados	67,0	-7,8	-7,8	-0,144
Coquerías y refino de petróleo	101,9	-3,9	-3,9	-0,080
Industria química	95,2	1,0	1,0	0,063
Fabricación de productos farmacéuticos	102,4	-3,2	-3,2	-0,124
Fabricación de productos de caucho y plásticos	94,3	2,9	2,9	0,127
Fabricación de otros productos minerales no metálicos	64,6	-0,8	-0,8	-0,031
Metalurgia; fabricación de productos de hierro, acero y ferroaleaciones	99,5	8,3	8,3	0,319
Fabricación de productos metálicos, excepto maquinaria y equipo	78,1	-5,2	-5,2	-0,415
Fabricación de productos informáticos, electrónicos y ópticos	64,9	14,0	14,0	0,127
Fabricación de material y equipo eléctrico	80,7	0,3	0,3	0,008
Fabricación de maquinaria y equipo n.c.o.p.	89,7	5,3	5,3	0,213
Fabricación de vehículos de motor, remolques y semirremolques	102,3	4,0	4,0	0,285
Fabricación de otro material de transporte	74,1	-5,4	-5,4	-0,130
Fabricación de muebles	55,6	-4,5	-4,5	-0,055
Otras industrias manufactureras	93,5	-9,4	-9,4	-0,119
Reparación e instalación de maquinaria y equipo	72,4	-5,2	-5,2	-0,104
D. Suministro de energía eléctrica, gas, vapor y aire acondicionado	99,2	-3,3	-3,3	-0,545
E. Suministro de agua, actividades de saneamiento, gestión de residuos y descontaminación*	83,3	-7,4	-7,4	-0,185

* Sólo incluye Captación, depuración y distribución de agua.

(..) Dato no disponible por secreto estadístico.

5. Índices de producción industrial: nacional y por comunidades autónomas

Series originales

	Índice	Tasa (%)	
		Anual	De la media de lo que va de año
NACIONAL	89,7	-0,1	-0,1
Andalucía	92,4	7,2	7,2
Aragón	94,8	8,5	8,5
Asturias, Principado de	89,0	-3,7	-3,7
Balears, Illes	77,2	-1,6	-1,6
Canarias	90,6	-1,2	-1,2
Cantabria	93,4	-3,1	-3,1
Castilla y León	91,8	9,3	9,3
Castilla-La Mancha	84,5	-0,3	-0,3
Cataluña	95,2	-1,6	-1,6
Comunitat Valenciana	89,8	-2,6	-2,6
Extremadura	68,1	1,2	1,2
Galicia	88,3	-3,4	-3,4
Madrid, Comunidad de	81,3	-2,3	-2,3
Murcia, Región de	78,5	-5,2	-5,2
Navarra, Comunidad Foral de	94,9	4,0	4,0
País Vasco	86,4	-3,9	-3,9
Rioja, La	88,5	-3,4	-3,4

Puede obtenerse información más detallada por comunidades autónomas en:

Andalucía	www.juntadeandalucia.es/institutodeestadistica
Aragón	www.aragon.es/iaest/ipi
Principado de Asturias	www.sadei.es
Illes Balears	www.ibestat.caib.es
Canarias	www.gobiernodecanarias.org/istac
Cantabria	www.icane.es
Castilla y León	www.jcyl.es/estadistica
Castilla - La Mancha	www.jccm.es/estadistica
Cataluña	www.idescat.cat
Comunitat Valenciana	www.ive.es
Extremadura	http://estadistica.gobex.es
Galicia	www.ige.xunta.es
Comunidad de Madrid	www.madrid.org/iestadis
Región de Murcia	www.carm.es/econet
La Rioja	www.larioja.org

Más información en INEbase – www.ine.es

Todas las notas de prensa en: www.ine.es/prensa/prensa.htm

Gabinete de prensa: Teléfonos: 91 583 93 63 / 94 08 – Fax: 91 583 90 87 - gprensa@ine.es

Área de información: Teléfono: 91 583 91 00 – Fax: 91 583 91 58 – www.ine.es/infoine