

11 de enero de 2017

Índices de Producción Industrial (IPI). Base 2010
Noviembre 2016. *Datos provisionales*

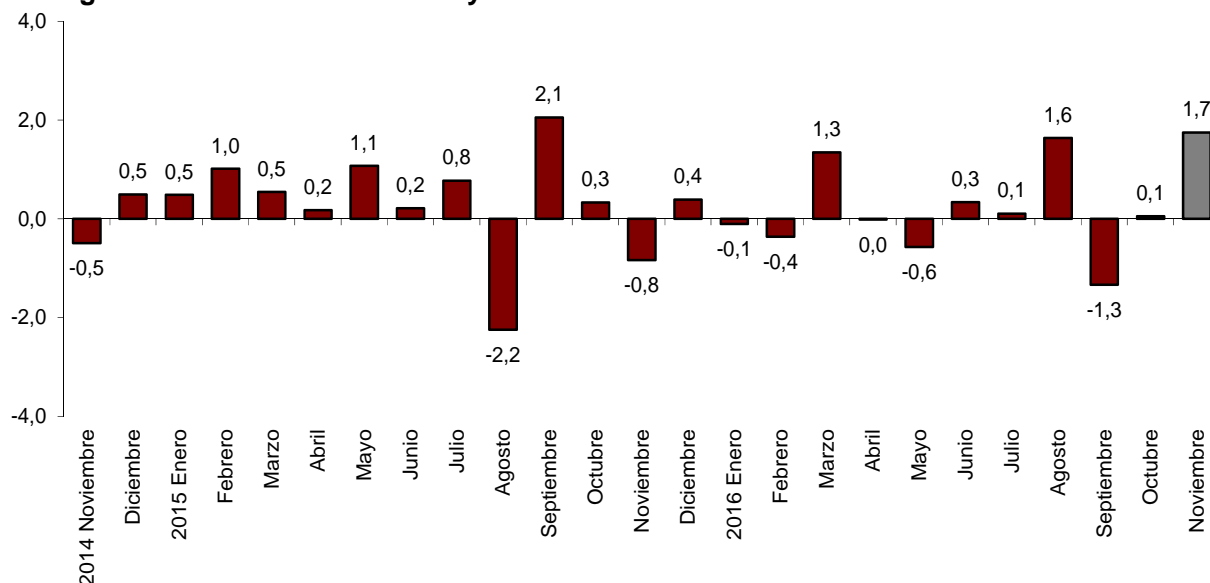
La variación mensual del Índice de Producción Industrial es del 1,7% si se eliminan los efectos estacionales y de calendario

La tasa anual del Índice de Producción Industrial se sitúa en el 3,2% en la serie corregida de efectos estacionales y de calendario, y en el 4,6% en la serie original

Evolución mensual de la producción industrial

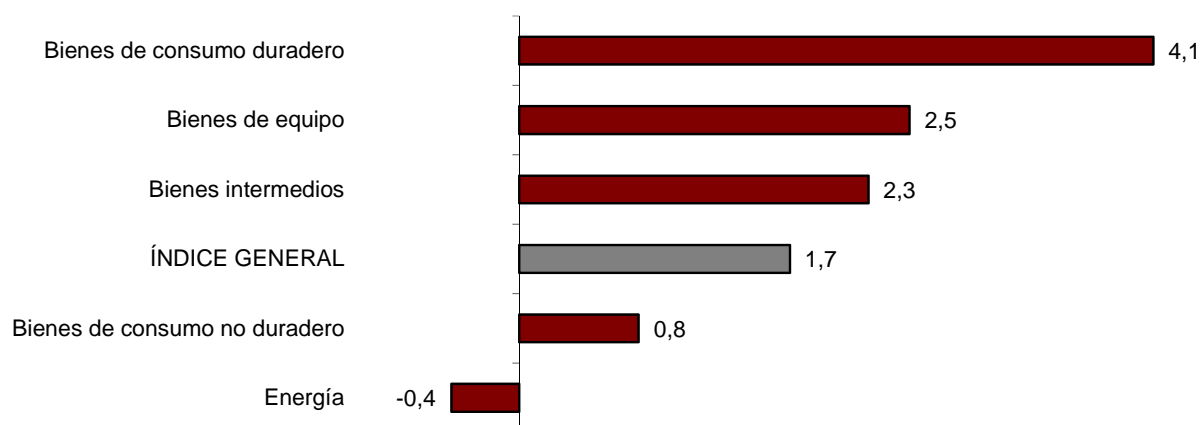
La variación mensual del Índice de Producción Industrial (IPI) entre los meses de noviembre y octubre, eliminando los efectos estacionales y de calendario, es del 1,7%. Esta tasa es 1,6 puntos superior a la observada en octubre.

Índice general de producción industrial
Corregido de efectos estacionales y de calendario. Tasa mensual



Bienes de consumo duradero (4,1%), *Bienes de equipo* (2,5%) y *Bienes intermedios* (2,3%) son los sectores que presentan las mayores tasas mensuales positivas. Por el contrario, *Energía* (-0,4%), es el único sector con tasa mensual negativa.

Índices de producción industrial: General y por destino económico Corregidos de efectos estacionales y de calendario. Tasa mensual



En un análisis más detallado, se pueden observar las ramas de actividad con las tasas mensuales mayores y menores en el mes de noviembre.

Ramas de actividad con las tasas mensuales más altas del índice de producción industrial corregido de efectos estacionales y de calendario

Rama de actividad (División de la CNAE 2009)	Tasa mensual (%)
Industria del tabaco	33,1
Fabricación de productos farmacéuticos	10,6
Fabricación de productos metálicos, excepto maquinaria y equipo	6,4

Ramas de actividad con las tasas mensuales más bajas del índice de producción industrial corregido de efectos estacionales y de calendario

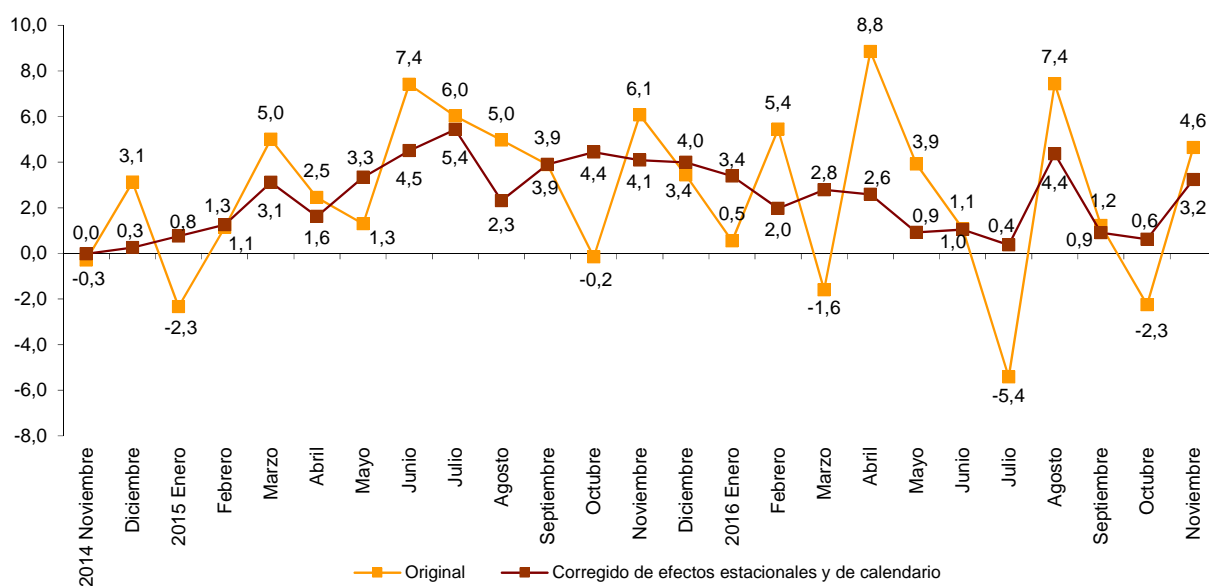
Rama de actividad (División de la CNAE 2009)	Tasa mensual (%)
Extracción de antracita, hulla y lignito	-14,9
Confección de prendas de vestir	-4,8
Reparación e instalación de maquinaria y equipo	-1,9

Evolución anual de la producción industrial

El Índice de Producción Industrial corregido de efectos estacionales y de calendario presenta en noviembre una variación del 3,2% respecto al mismo mes del año anterior. Esta tasa es 2,6 puntos superior a la registrada en octubre.

La serie original del IPI experimenta una variación anual del 4,6%. Esta tasa es 6,9 puntos superior a la del mes de octubre.

Índice general de producción industrial Tasa anual



En datos corregidos de efectos estacionales y de calendario, todos los sectores experimentan incrementos en tasa anual.

Energía (6,2%), *Bienes de consumo duradero* (6,1%) y *Bienes intermedios* (3,7%), son los que presentan las mayores tasas anuales.

Tasas anuales de los índices de producción industrial: General y por destino económico de los bienes

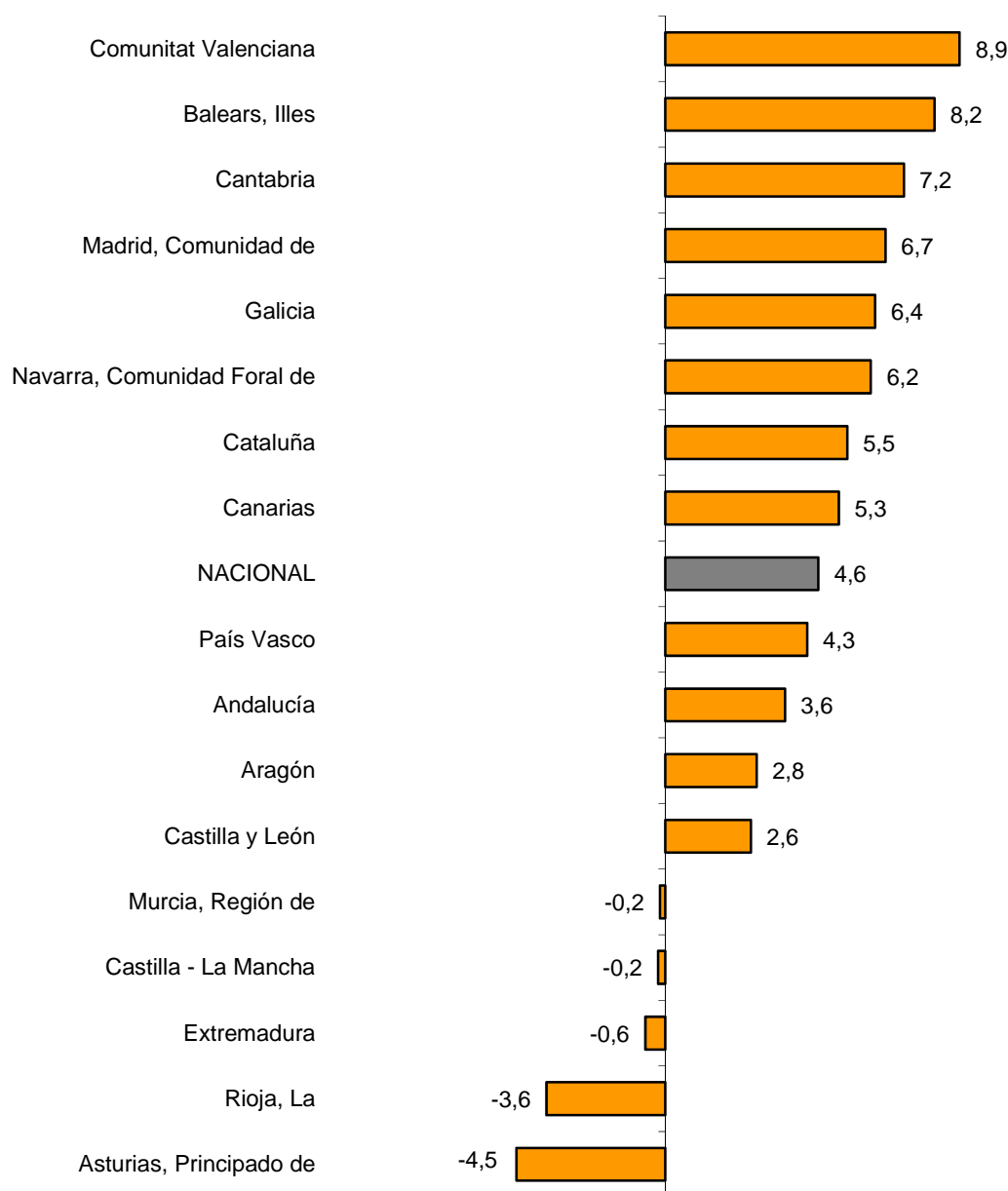
	Índice original	Índice corregido de efectos estacionales y de calendario
	Tasa anual (%)	Tasa anual (%)
ÍNDICE GENERAL	4,6	3,2
1. Bienes de consumo	4,4	2,8
1.1. Bienes de consumo duradero	8,7	6,1
1.2. Bienes de consumo no duradero	4,0	2,0
2. Bienes de equipo	2,8	1,7
3. Bienes intermedios	5,1	3,7
4. Energía	6,7	6,2

Resultados por comunidades autónomas. Tasas de variación anual de la producción industrial. Serie original

La tasa anual de la producción industrial es positiva en 12 comunidades autónomas. Los mayores incrementos se producen en Comunitat Valenciana (8,9%), Illes Balears (8,2%) y Cantabria (7,2%).

Por su parte, las comunidades que presentan mayores descensos en su tasa anual son Principado de Asturias (-4,5%), La Rioja (-3,6%) y Extremadura (-0,6%).

Índices generales: nacional y por comunidades autónomas Tasa anual de la producción industrial



Índices de producción industrial. Base 2010 Noviembre 2016

Datos provisionales

1. Índices de producción industrial: General y por destino económico corregidos de efectos estacionales y de calendario

	Índice	Tasa (%)		
		Mensual	Anual	De la media de lo que va de año
ÍNDICE GENERAL	98,3	1,7	3,2	2,0
1. Bienes de consumo	98,2	1,6	2,8	2,3
1.1. Bienes de consumo duradero	72,5	4,1	6,1	1,0
1.2. Bienes de consumo no duradero	100,7	0,8	2,0	2,3
2. Bienes de equipo	102,3	2,5	1,7	4,3
3. Bienes intermedios	96,6	2,3	3,7	2,2
4. Energía	96,0	-0,4	6,2	-1,0

2. Índices de producción industrial: General y por destino económico corregidos de efectos de calendario

	Índice	Tasa (%)	
		Anual	De la media de lo que va de año
ÍNDICE GENERAL	100,9	3,7	1,9
1. Bienes de consumo	102,9	3,3	2,2
1.1. Bienes de consumo duradero	80,1	7,3	0,9
1.2. Bienes de consumo no duradero	105,7	3,1	2,2
2. Bienes de equipo	108,9	1,7	3,8
3. Bienes intermedios	100,1	4,2	2,0
4. Energía	90,7	6,4	-1,0

3. Índices de producción industrial: General y por destino económico. Series originales

	Índice	Tasa (%)		Repercusión Anual
		Anual	De la media de lo que va de año	
ÍNDICE GENERAL	101,6	4,6	1,9	
1. Bienes de consumo	103,7	4,4	2,2	1,241
1.1. Bienes de consumo duradero	80,9	8,7	0,8	0,193
1.2. Bienes de consumo no duradero	106,3	4,0	2,3	1,048
2. Bienes de equipo	109,7	2,8	3,8	0,651
3. Bienes intermedios	100,8	5,1	2,0	1,633
4. Energía	90,9	6,7	-0,7	1,118

4. Índices de producción industrial: General y por ramas de actividad (CNAE 2009). Series originales

	Índice	Tasa (%)		Repercusión
		Anual	De la media de lo que va de año	Anual
ÍNDICE GENERAL	101,6	4,6	1,9	
B. Industrias extractivas	45,5	-5,2	-10,9	-0,029
Extracción de antracita, hulla y lignito	16,7	-31,5	-42,4	-0,021
Extracción de crudo, petróleo y gas natural
Extracción de minerales metálicos
Otras industrias extractivas	53,7	-1,2	-5,4	-0,006
C. Industria manufacturera	105,1	4,5	2,6	3,813
Industria de la alimentación	108,9	3,0	2,3	0,398
Fabricación de bebidas	104,5	7,7	0,7	0,271
Industria del tabaco	70,2	-23,1	-19,8	-0,066
Industria textil	115,9	10,6	5,9	0,126
Confección de prendas de vestir	87,2	-3,5	11,8	-0,043
Industria del cuero y del calzado	78,8	0,7	-5,0	0,004
Industria de la madera y del corcho, excepto muebles; cestería y espartería	99,1	4,2	3,1	0,061
Industria del papel	106,3	2,5	1,4	0,072
Artes gráficas y reproducción de soportes grabados	76,2	-7,1	-3,3	-0,137
Coquerías y refino de petróleo	125,6	14,3	3,1	0,284
Industria química	107,5	5,8	1,9	0,365
Fabricación de productos farmacéuticos	128,6	10,6	6,2	0,414
Fabricación de productos de caucho y plásticos	111,5	5,1	3,5	0,236
Fabricación de otros productos minerales no metálicos	82,7	7,8	2,5	0,319
Metalurgia; fabricación de productos de hierro, acero y ferroaleaciones	101,3	4,2	1,9	0,160
Fabricación de productos metálicos, excepto maquinaria y equipo	94,0	6,0	0,4	0,484
Fabricación de productos informáticos, electrónicos y ópticos	90,5	-1,8	-3,1	-0,025
Fabricación de material y equipo eléctrico	95,7	-0,4	-2,3	-0,011
Fabricación de maquinaria y equipo n.c.o.p.	114,7	-0,3	2,8	-0,016
Fabricación de vehículos de motor, remolques y semirremolques	142,8	3,7	7,8	0,339
Fabricación de otro material de transporte	87,1	8,7	4,7	0,196
Fabricación de muebles	84,0	15,0	5,0	0,211
Otras industrias manufactureras	129,1	8,4	2,5	0,114
Reparación e instalación de maquinaria y equipo	92,0	2,7	1,9	0,058
D. Suministro de energía eléctrica, gas, vapor y aire acondicionado	92,0	6,1	-2,5	0,779
E. Suministro de agua, actividades de saneamiento, gestión de residuos y descontaminación*	68,3	4,6	5,8	0,078

* Sólo incluye Captación, depuración y distribución de agua.

(..) Dato no disponible por secreto estadístico.

5. Índices de producción industrial: nacional y por comunidades autónomas. Series originales

	Índice	Tasa (%)	
		Anual	De la media de lo que va de año
NACIONAL	101,6	4,6	1,9
Andalucía	92,4	3,6	0,0
Aragón	99,6	2,8	-3,5
Asturias, Principado de	94,3	-4,5	-8,8
Balears, Illes	80,2	8,2	1,9
Canarias	97,5	5,3	1,2
Cantabria	95,6	7,2	-1,6
Castilla y León	106,3	2,6	5,5
Castilla-La Mancha	92,8	-0,2	-1,7
Cataluña	108,6	5,5	3,7
Comunitat Valenciana	113,8	8,9	4,5
Extremadura	78,7	-0,6	0,0
Galicia	98,1	6,4	4,7
Madrid, Comunidad de	94,2	6,7	3,8
Murcia, Región de	90,0	-0,2	-1,6
Navarra, Comunidad Foral de	105,0	6,2	0,1
País Vasco	104,5	4,3	1,9
Rioja, La	99,4	-3,6	-5,0

Puede obtenerse información más detallada por comunidades autónomas en:

Andalucía	www.juntadeandalucia.es/institutodeestadisticaycartografia
Aragón	www.aragon.es/iaest/ipi
Principado de Asturias	www.sadei.es
Illes Balears	www.ibestat.caib.es
Canarias	www.gobiernodecanarias.org/istac
Cantabria	www.icane.es
Castilla y León	www.jcyl.es/estadistica
Castilla - La Mancha	www.jccm.es/estadistica
Cataluña	www.idescat.cat
Comunitat Valenciana	www.ive.es
Extremadura	http://estadistica.gobex.es
Galicia	www.ige.xunta.es
Comunidad de Madrid	www.madrid.org/iestadis
Región de Murcia	http://econet.carm.es
La Rioja	www.larioja.org

Más información en INEbase – www.ine.es

Todas las notas de prensa en: www.ine.es/prensa/prensa.htm

Gabinete de prensa: Teléfonos: 91 583 93 63 / 94 08 – Fax: 91 583 90 87 - gprensa@ine.es

Área de información: Teléfono: 91 583 91 00 – Fax: 91 583 91 58 – www.ine.es/infoine