

4 de febrero de 2016

**Índices de Precios de Exportación (IPRIX) y de Importación (IPRIM) de  
Productos Industriales. Base 2010**  
Diciembre 2015. *Datos provisionales*

**La tasa de variación anual del IPRIX se sitúa en el  $-1,1\%$ , dos  
décimas por debajo de la registrada en noviembre**

**La tasa de variación anual del IPRIM es del  $-4,0\%$ , un punto  
superior a la del mes anterior**

**Evolución anual de los precios de exportación**

La tasa anual del Índice de Precios de Exportación (IPRIX) es del  $-1,1\%$  en el mes de diciembre, dos décimas por debajo de la registrada en noviembre.

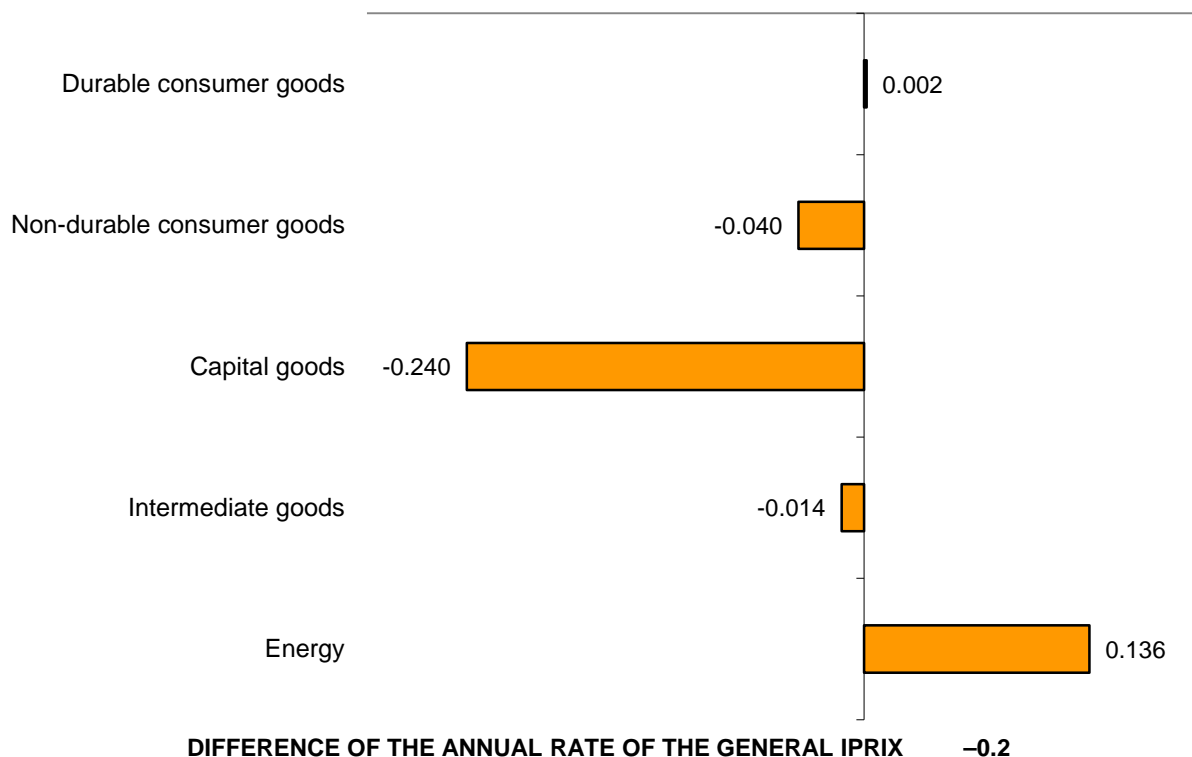
Por destino económico de los bienes, los sectores industriales que más repercuten en la bajada de la tasa anual del IPRIX son:

- **Bienes de equipo**, que presenta una variación del  $-0,1\%$ , siete décimas inferior a la registrada en noviembre, debido a la bajada en los precios de la *Fabricación de vehículos de motor*, frente a la subida registrada en diciembre de 2014.
- **Bienes de consumo no duradero**, con una tasa del  $1,8\%$ , dos décimas por debajo de la del mes pasado. Destaca en esta evolución la disminución de los precios de la *Fabricación de aceites y grasas vegetales y animales* que aumentaron en 2014.

A pesar de la bajada de la tasa anual del IPRIX, cabe destacar la subida de la tasa del sector:

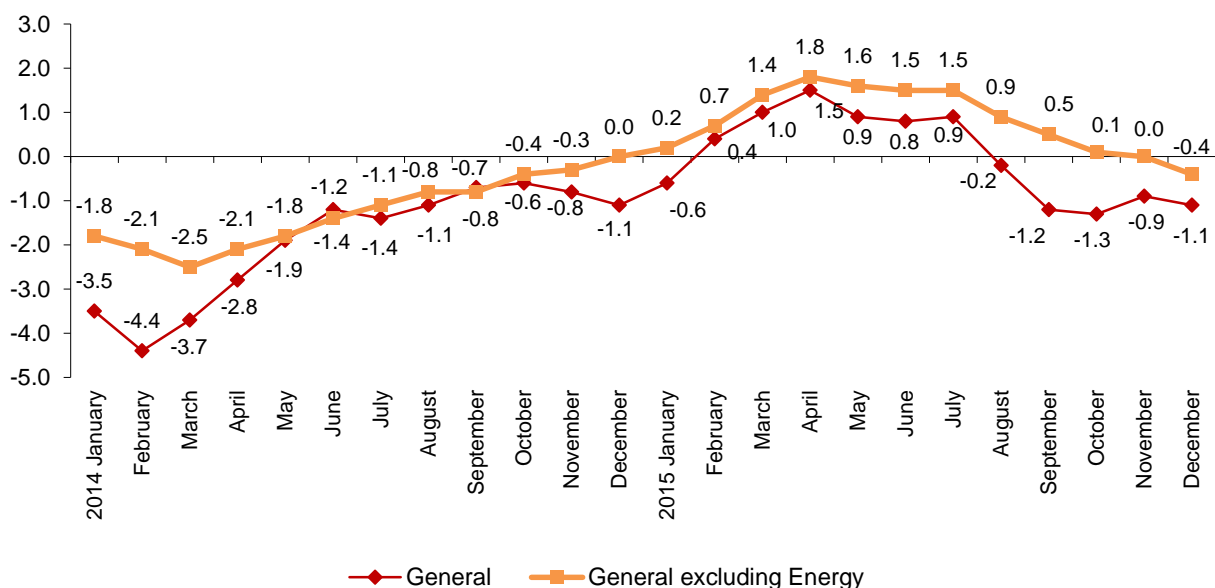
- **Energía**, que aumenta casi dos puntos y medio su tasa anual hasta el  $-13,6\%$ , a consecuencia de que los precios del *Refino de petróleo* bajan menos en diciembre de 2015 que en 2014.

## Contribution of the industrial sectors to the annual rate of the IPRIX



La tasa de variación anual del **índice general sin Energía** disminuye cuatro décimas hasta el **-0,4%**, con lo que se sitúa siete décimas por encima de la del IPRIX general.

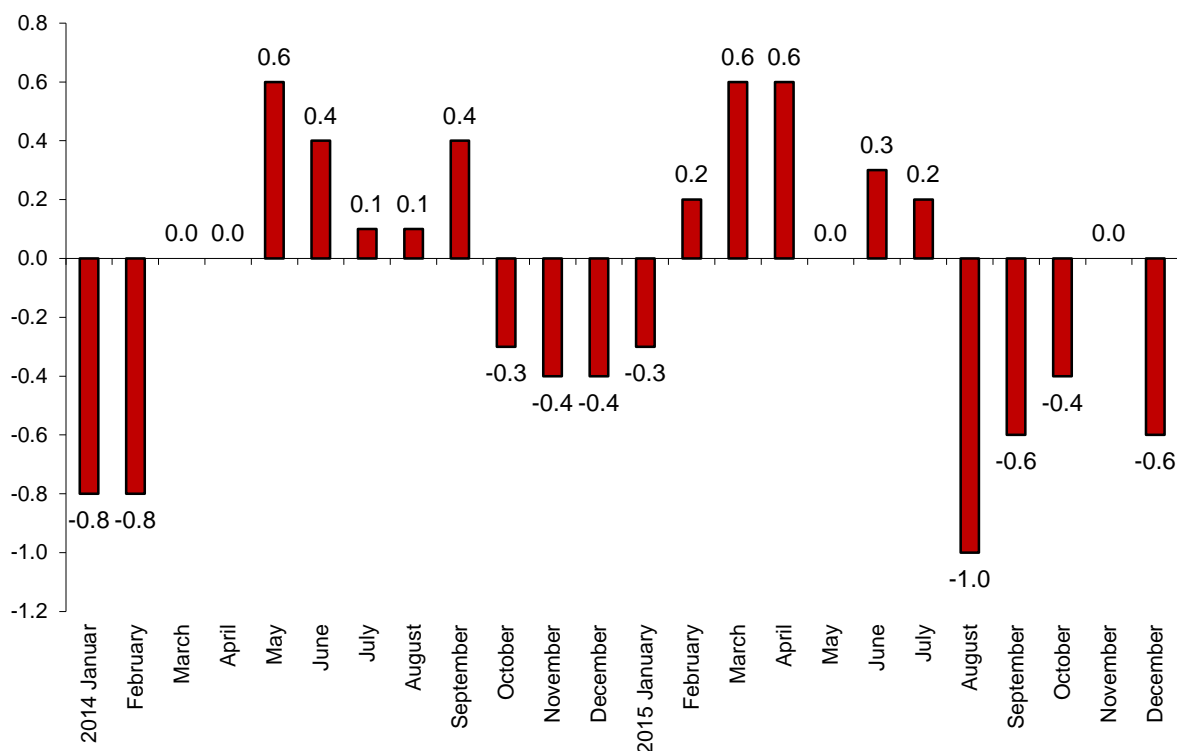
## Annual evolution of the IPRIX General index and general excluding Energy



## Evolución mensual de los precios de exportación

Los precios industriales de exportación registran una tasa mensual del **-0,6%** en diciembre respecto al mes de noviembre.

**Monthly evolution of the IPRIX  
General index**



Por destino económico de los bienes, entre los sectores industriales que tienen repercusión mensual negativa en el índice general destacan:

- **Bienes intermedios**, con una tasa del **-0,6%**, que repercute **-0,236**. Destaca en esta evolución el descenso de los precios de la *Fabricación de productos químicos básicos, compuestos nitrogenados, fertilizantes, plásticos y caucho sintético en formas primarias*, la *Producción de metales preciosos y otros metales no férreos* y la *Fabricación de productos básicos de hierro, acero y ferroaleaciones*.
- **Energía**, que presenta una tasa mensual del **-4,3%** y una repercusión de **-0,206**, debido a la bajada del *Refino de Petróleo*.
- **Bienes de equipo**, con una variación del **-0,2%** consecuencia, en su mayoría, de la bajada de los precios de la *Fabricación de vehículos de motor*. Su repercusión en el IPRIX general es de **-0,079**.

En un análisis más detallado, se pueden observar las actividades que más han afectado a la tasa mensual del IPRIX en el mes de diciembre.

## Actividades con mayor repercusión positiva en la tasa mensual del IPRIX

Actividad (grupos CNAE-09)	Tasa mensual (%)	Repercusión
Producción, transporte y distribución de energía eléctrica	1,6	0,026
Fabricación de otros productos químicos	2,1	0,025

## Actividades con mayor repercusión negativa en la tasa mensual del IPRIX

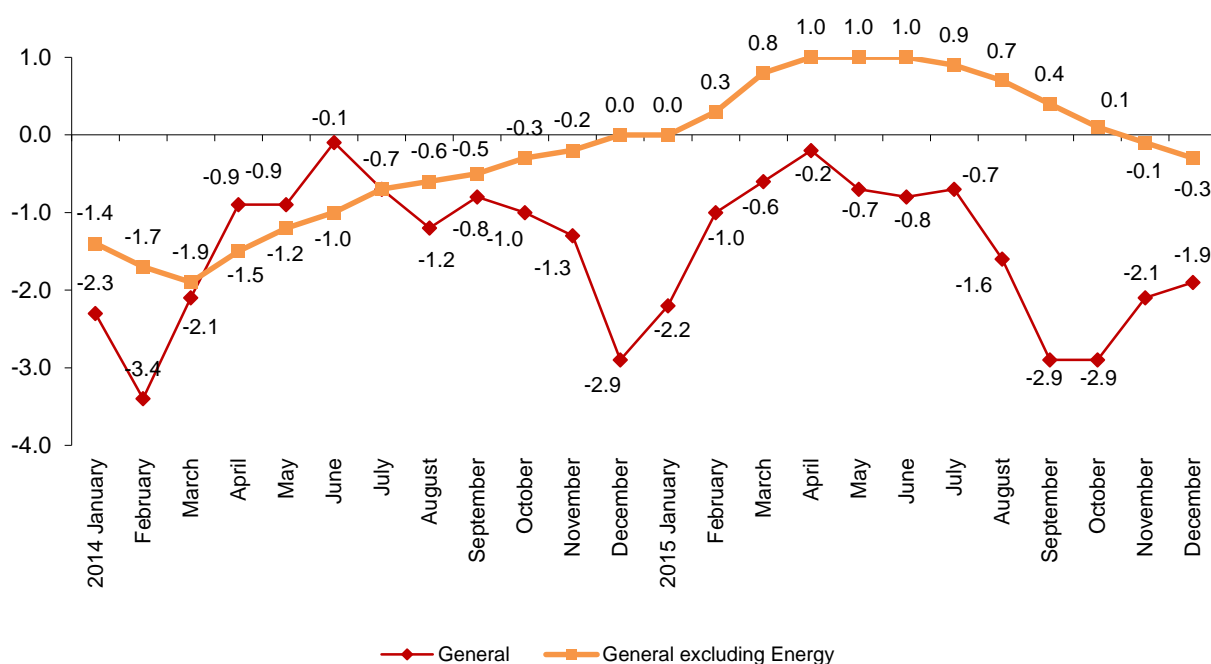
Actividad (grupos CNAE-09)	Tasa mensual (%)	Repercusión
Refino de petróleo	-7,4	-0,232
Fabricación de productos químicos básicos, compuestos nitrogenados, fertilizantes, plásticos y caucho sintético en formas primarias	-1,9	-0,115
Producción de metales preciosos y de otros metales no féreos	-2,4	-0,069
Fabricación de productos básicos de hierro, acero y ferroaleaciones	-1,8	-0,066
Fabricación de vehículos de motor	-0,3	-0,061
Procesado y conservación de carne y elaboración de productos cárnicos	-1,1	-0,021
Fabricación de maquinaria de uso general	-0,9	-0,015
Fabricación de aceite y grasas vegetales y animales	-0,9	-0,014

## Evolución anual de los precios industriales, agregando mercado interior y exterior

El Índice de Precios Industriales del mercado interior y exterior, que se obtiene como agregación del IPRI y el IPRIX, presenta una tasa anual del **-1,9%** en diciembre, dos décimas superior a la que registró en noviembre.

Por su parte, la tasa de variación anual del **índice general sin Energía** es del **-0,3%**, con lo que se sitúa más de un punto y medio por encima de la del IPRI+IPRIX general.

**Annual evolution of the IPRI+IPRIX  
General index and general excluding Energy**



## Evolución anual de los precios de importación

El Índice de Precios de Importación (IPRIM) registra una tasa anual del **-4,0%** en diciembre, un punto superior a la de noviembre.

Por destino económico de los bienes, el único sector industrial que repercute en el aumento de la tasa anual del IPRIM es:

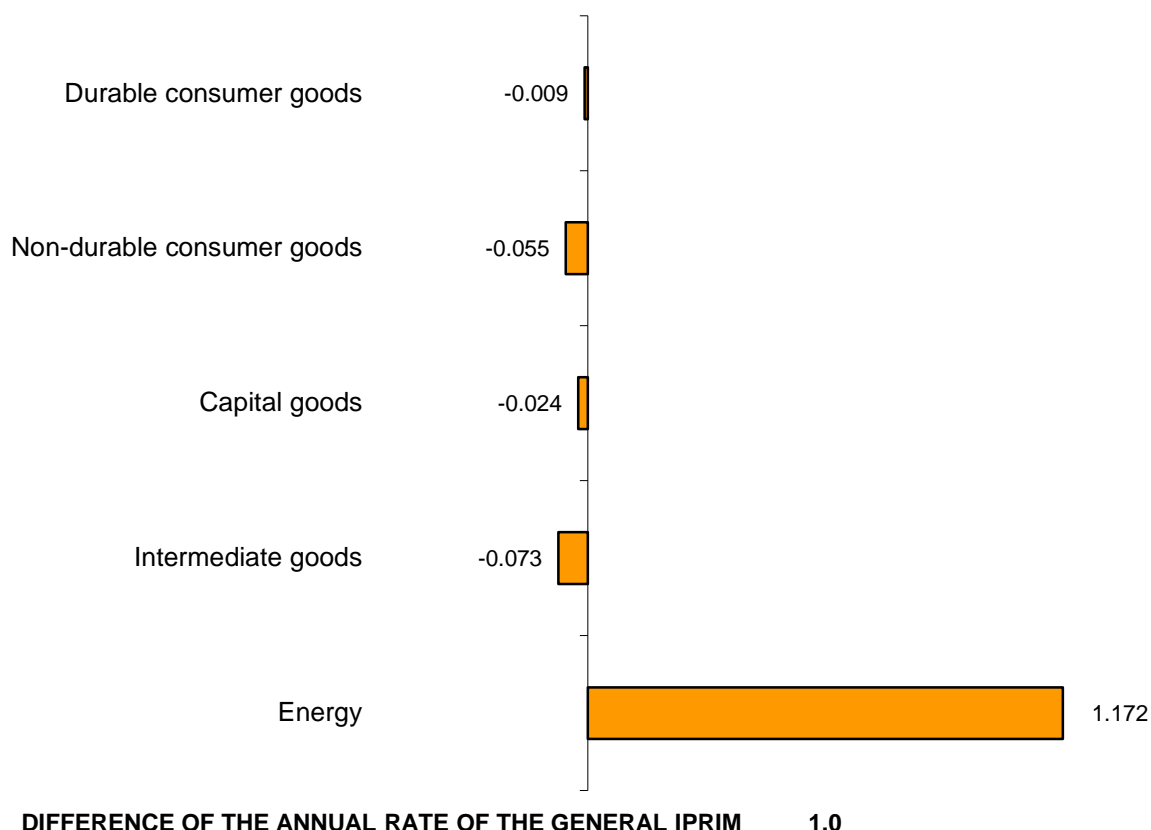
- **Energía**, con una tasa del **-20,5%**, más de cuatro puntos por encima de la del mes anterior. Esta evolución se debe, principalmente, a que los precios de la *Extracción de crudo de petróleo y gas natural* descienden este mes menos que en diciembre de 2014.

A pesar de la subida de la tasa anual del IPRIM general, cabe reseñar también la bajada de la tasa de los sectores:

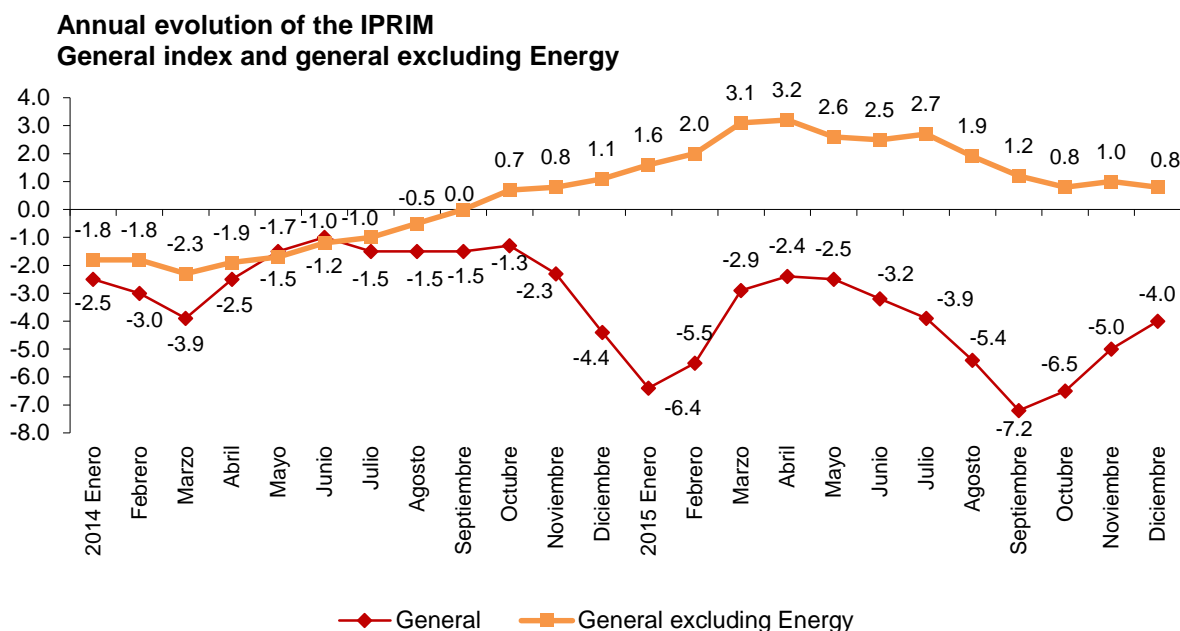
- **Bienes intermedios**, que disminuye su variación tres décimas y la sitúa en el **-2,0%**, a causa del descenso de los precios de la *Metalurgia; fabricación de productos de hierro, acero y ferroaleaciones*, superior al registrado en 2014.

- **Bienes de consumo no duradero**, que presenta una variación del **2,3%**, tres décimas inferior a la registrada en noviembre.

### Contribution of the industrial sectors to the annual rate of the IPRIM



La tasa de variación anual del **índice general sin Energía** disminuye dos décimas hasta el **0,8%**, con lo que se sitúa casi cinco puntos por encima de la del IPRIM general.



En un análisis más detallado, entre las divisiones que aumentan su tasa anual destacan:

- **Extracción de crudo de petróleo y gas natural**, cuya variación aumenta casi nueve puntos hasta el **-16,8%**, a causa de la bajada de sus precios este mes, inferior a la registrada en diciembre de 2014.
- **Industria química**, cuya variación se sitúa en el **-0,9%**, siete décimas superior a la del mes pasado, a consecuencia de la estabilidad de los precios este mes frente al descenso en 2014.

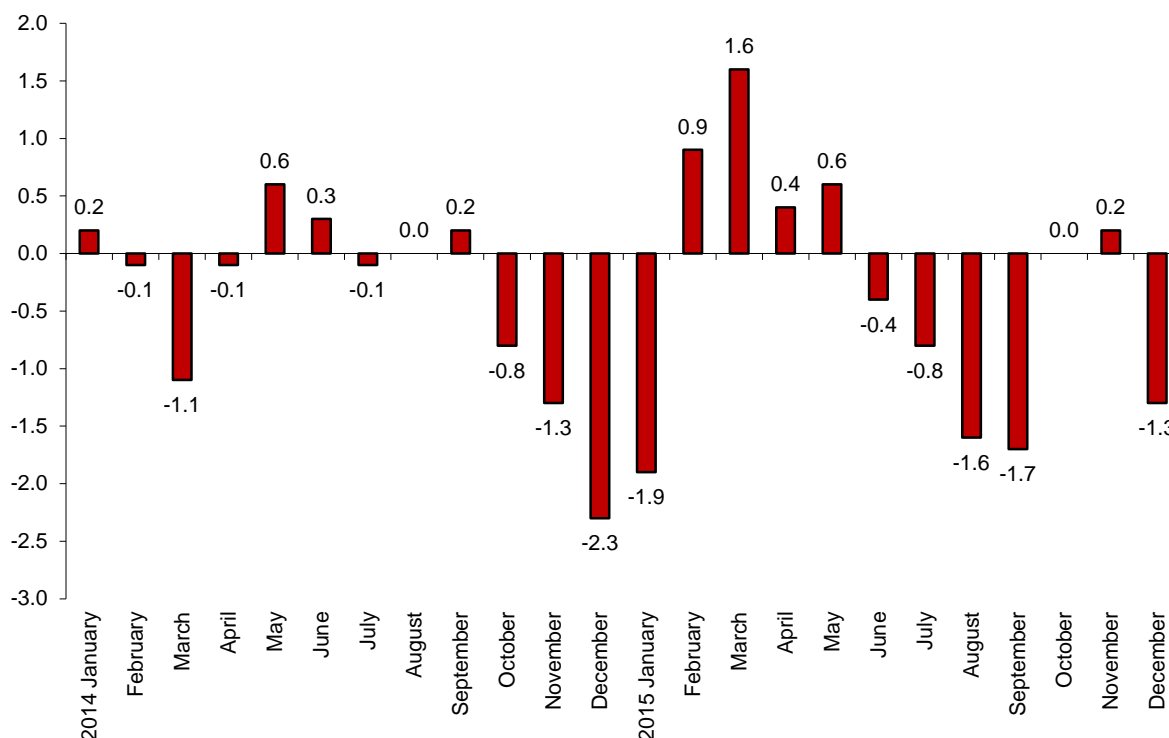
Por otro lado, entre las divisiones que disminuyen su tasa anual cabe reseñar:

- **Coquerías y refino de petróleo**, que alcanza una tasa del **-31,9%**, más de siete puntos por encima de la de noviembre y la más baja desde septiembre de 2009. Esta evolución es debida a la bajada de los precios de esta industria, mayor este mes que en 2014.
- **Metalurgia; fabricación de productos de hierro, acero y ferroaleaciones**, que disminuye su tasa un punto hasta el **-11,2%**, la más baja desde octubre de 2009.

## Evolución mensual de los precios de importación

En diciembre la variación mensual del Índice de Precios de Importación es del **-1,3%**.

**Monthly evolution of the IPRIM  
General index**



Por destino económico de los bienes, todos los sectores industriales tienen repercusión negativa en el IPRIM general. Entre ellos destacan:

- **Energía**, con una variación mensual **-5,2%** y una repercusión de **-1,026**, debidas a la bajada de los precios de las *Coquerías y refino de petróleo* y de la *Extracción de crudo de petróleo y gas natural*.
- **Bienes intermedios**, que presenta una tasa del **-0,5%**, a consecuencia del descenso de los precios de la *Metalurgia; fabricación de productos de hierro, acero y ferroaleaciones*. Su repercusión en el IPRIM general es **-0,135**.
- **Bienes de consumo no duradero**, cuya tasa del **-0,3%** repercute en el índice general **-0,067**.



En un análisis más detallado, se pueden observar las actividades que más han afectado a la tasa mensual del IPRIM en el mes de diciembre.

## **Actividades con mayor repercusión positiva en la tasa mensual del IPRIM**

<b>Actividad (divisiones CNAE-09)</b>	<b>Tasa mensual (%)</b>	<b>Repercusión</b>
Industria química	0,1	0,007

## **Actividades con mayor repercusión negativa en la tasa mensual del IPRIM**

<b>Actividad (divisiones CNAE-09)</b>	<b>Tasa mensual (%)</b>	<b>Repercusión</b>
Coquerías y refino de petróleo	-13,0	-0,639
Extracción de crudo de petróleo y gas natural	-2,6	-0,368
Metalurgia; fabricación de productos de hierro, acero y ferroaleaciones	-1,5	-0,061
Extracción de minerales metálicos	-3,9	-0,049
Confección de prendas de vestir	-0,6	-0,030
Industria de la alimentación	-0,3	-0,022
Extracción de antracita, hulla y lignito	-4,1	-0,020
Fabricación de productos informáticos, electrónicos y ópticos	-0,2	-0,015

## Export and Import Price Indices of Industrial Products. Base 2010 December 2015

Provisional data

### 1. Export Indices: general index and by economic destination of the goods

	Index	% Variation			Effect	
		Monthly	Year to date	Annual	Monthly	Year to date
GENERAL INDEX	102.1	-0.6	-1.1	-1.1		
Consumer goods	106.5	-0.2	1.7	1.7	-0.038	0.370
- Durable consumer goods	97.8	0.1	1.1	1.1	0.003	0.029
- Non-durable consumer goods	109.1	-0.2	1.8	1.8	-0.041	0.341
Capital goods	102.6	-0.2	-0.1	-0.1	-0.079	-0.026
Intermediate goods	103.4	-0.6	-1.8	-1.8	-0.236	-0.677
Energy	71.9	-4.3	-13.6	-13.6	-0.206	-0.723

### 2. Import Indices: general index and by economic destination of the goods

	Index	% Variation			Effect	
		Monthly	Year to date	Annual	Monthly	Year to date
GENERAL INDEX	100.4	-1.3	-4.0	-4.0		
Consumer goods	109.8	-0.3	2.6	2.6	-0.073	0.689
- Durable consumer goods	104.8	-0.1	3.5	3.5	-0.006	0.200
- Non-durable consumer goods	111.4	-0.3	2.3	2.3	-0.067	0.489
Capital goods	102.2	-0.1	2.1	2.1	-0.017	0.469
Intermediate goods	105.3	-0.5	-2.0	-2.0	-0.135	-0.556
Energy	82.9	-5.2	-20.5	-20.5	-1.026	-4.652

### 3. Indices in aggregates of domestic and international markets (IPRI+IPRIX): general and by economic destination of the goods

	Index	% Variation			Effect	
		Monthly	Year to date	Annual	Monthly	Year to date
GENERAL INDEX	104.7	-0.7	-1.9	-1.9		
Consumer goods	107.7	-0.1	0.9	0.9	-0.022	0.238
- Durable consumer goods	101.4	0.1	0.5	0.5	0.001	0.013
- Non-durable consumer goods	108.8	-0.1	0.9	0.9	-0.023	0.225
Capital goods	102.6	-0.1	0.4	0.4	-0.025	0.091
Intermediate goods	103.9	-0.3	-1.7	-1.7	-0.111	-0.548
Energy	102.2	-2.6	-8.3	-8.3	-0.507	-1.686

#### 4. Export indices: general index and by branch of activity (CNAE 2009)

	Index	Monthly		Annual
		% Variation	Effect	% Variation
<b>GENERAL INDEX</b>	102.1	-0.6		-1.1
<b>B. Mining and quarrying industries</b>	142.0	-2.0	-0.014	4.2
Extraction of metallic ores	209.8	-0.8	-0.002	11.7
Other mining and quarrying	111.3	-2.6	-0.012	0.5
<b>C. Manufacture industry</b>	102.7	-0.6	-0.571	-1.1
Food industry	112.1	-0.3	-0.025	2.0
Manufacture of beverages	107.8	0.0	0.001	1.1
Tobacco industry	106.7	0.0	0.000	-4.5
Textile industry	111.0	-0.4	-0.005	1.4
Manufacture of garments	107.4	-0.3	-0.001	0.7
Leather and footwear industry	113.7	0.0	-0.001	2.0
Manufacture of wood and of products of wood and cork, except furniture; basketmaking and wickerwork	109.4	-0.1	-0.001	1.0
Paper industry	111.3	0.0	0.001	3.5
Printing and service activities related to printing	97.7	-2.1	-0.010	-4.4
Manufacture of coke and refined petroleum products	73.9	-7.4	-0.232	-19.8
Chemical industry	108.0	-0.8	-0.083	-1.7
Manufacture of pharmaceutical products	104.5	-0.1	-0.006	1.8
Manufacture of rubber and plastic materials	108.4	-0.1	-0.005	1.3
Manufacture of other non-metallic ore products	106.8	-0.2	-0.007	1.2
Metallurgy; manufacture of basic iron and steel and of ferro-alloy products	92.2	-1.5	-0.122	-8.1
Manufacture of metal products, except machinery and equipment	103.1	0.0	-0.002	0.9
Manufacture of computer, electronic and optical products	75.0	0.2	0.003	1.0
Manufacture of electrical material and equipment	102.2	0.1	0.005	0.5
Manufacture of machinery and equipment n.e.c.	105.3	-0.3	-0.016	0.5
Manufacture of motor vehicles, trailers and semi-trailers	101.9	-0.3	-0.063	-0.4
Manufacture of other transport material	101.9	0.0	-0.001	0.1
Manufacture of furniture	103.8	0.1	0.001	-1.2
Other manufacturing industries	108.2	-0.2	-0.002	2.8
Repair and installation of machinery and equipment	102.5	-0.1	-0.001	0.0
<b>D. Supply of electrical energy and gas</b>	59.8	1.6	0.026	-0.3

## 5. Import indices: general index and by branch of activity (CNAE 2009)

	Index	Monthly		Annual
		% Variation	Effect	% Variation
<b>GENERAL INDEX</b>	100.4	-1.3		-4.0
<b>B. Mining and quarrying industries</b>	85.7	-2.7	-0.438	-16.0
Extraction of anthracite, coal and lignite	89.5	-4.1	-0.020	-0.1
Extraction of crude petroleum and natural gas	85.4	-2.6	-0.368	-16.8
Extraction of metallic ores	84.6	-3.9	-0.049	-14.6
Other mining and quarrying	114.0	-0.5	-0.001	2.2
<b>C. Manufacture industry</b>	104.0	-1.0	-0.813	-1.4
Food industry	117.1	-0.3	-0.022	2.1
Manufacture of beverages	104.8	0.1	0.000	-0.2
Tobacco industry	122.8	0.6	0.004	1.1
Textile industry	120.5	-0.4	-0.006	3.2
Manufacture of garments	117.8	-0.6	-0.030	4.6
Leather and footwear industry	121.7	-0.3	-0.006	5.5
Manufacture of wood and of products of wood and cork, except furniture; basketmaking and wickerwork	116.0	-0.6	-0.003	3.0
Paper industry	107.4	0.2	0.004	1.3
Manufacture of coke and refined petroleum products	74.6	-13.0	-0.639	-31.9
Chemical industry	110.4	0.1	0.007	-0.9
Manufacture of pharmaceutical products	94.4	-0.3	-0.013	-0.1
Manufacture of rubber and plastic materials	112.1	-0.1	-0.004	0.8
Manufacture of other non-metallic ore products	109.1	-0.2	-0.002	1.1
Metallurgy; manufacture of basic iron and steel and of ferro-alloy products	90.7	-1.5	-0.061	-11.2
Manufacture of metal products, except machinery and equipment	107.3	-0.1	-0.003	1.1
Manufacture of computer, electronic and optical products	93.9	-0.2	-0.015	3.6
Manufacture of electrical material and equipment	107.9	0.0	-0.002	3.0
Manufacture of machinery and equipment n.e.c.	108.7	-0.1	-0.005	2.2
Manufacture of motor vehicles, trailers and semi-trailers	101.8	-0.1	-0.012	1.1
Manufacture of other transport material	111.3	-0.1	-0.001	2.4
Manufacture of furniture	109.2	-0.2	-0.002	2.6
Other manufacturing industries	110.9	-0.1	-0.003	3.8
<b>D. Supply of electrical energy and gas</b>	85.1	1.7	0.001	-8.3

## 6.Indices in aggregates of domestic and international markets (IPRI+IPRIX): general and by branch of activity (CNAE 2009)

	Index	Monthly		Annual
		% Variation	Effect	% Variation
<b>GENERAL INDEX</b>	104.7	-0.7		-1.9
<b>B. Mining and quarrying industries</b>	108.2	-0.6	-0.005	0.0
Extraction of anthracite, coal and lignite	104.3	-0.3	0.000	-4.7
Extraction of metallic ores	184.2	-2.7	-0.003	1.2
Other mining and quarrying	103.8	-0.3	-0.002	0.6
<b>C. Manufacture industry</b>	102.8	-1.0	-0.822	-2.0
Food industry	111.9	-0.2	-0.035	0.6
Manufacture of beverages	108.9	0.1	0.002	0.9
Tobacco industry	117.6	0.0	0.000	0.5
Textile industry	107.7	-0.2	-0.002	0.7
Manufacture of garments	100.4	-0.4	-0.004	0.5
Leather and footwear industry	109.5	0.0	0.000	1.0
Manufacture of wood and of products of wood and cork, except furniture; basketmaking and wickerwork	106.0	-0.2	-0.003	0.9
Paper industry	107.9	0.0	0.000	2.5
Printing and service activities related to printing	108.6	0.5	0.007	1.9
Manufacture of coke and refined petroleum products	74.0	-11.7	-0.669	-22.9
Chemical industry	108.5	-0.1	-0.006	-1.3
Manufacture of pharmaceutical products	102.4	0.1	0.004	1.4
Manufacture of rubber and plastic materials	108.5	-0.1	-0.002	0.6
Manufacture of other non-metallic ore products	102.9	-0.1	-0.004	0.1
Metallurgy; manufacture of basic iron and steel and of ferro-alloy products	91.6	-1.5	-0.075	-9.5
Manufacture of metal products, except machinery and equipme	101.2	-0.1	-0.005	-0.4
Manufacture of computer, electronic and optical products	82.5	0.0	0.000	0.3
Manufacture of electrical material and equipment	103.8	-0.2	-0.008	-0.3
Manufacture of machinery and equipment n.e.c.	104.3	-0.1	-0.005	0.5
Manufacture of motor vehicles, trailers and semi-trailers	101.7	-0.1	-0.014	-0.2
Manufacture of other transport material	104.4	-0.2	-0.005	2.9
Manufacture of furniture	104.2	0.1	0.001	0.4
Other manufacturing industries	106.3	-0.5	-0.004	1.2
Repair and installation of machinery and equipment	101.8	0.2	0.002	0.9
<b>D. Supply of electrical energy and gas</b>	116.8	1.3	0.161	-1.6
<b>E. Supply of water</b>	117.0	0.1	0.001	0.9

For further information see **INEbase** - [www.ine.es/en/](http://www.ine.es/en/) All press releases at: [www.ine.es/en/prensa/prensa\\_en.htm](http://www.ine.es/en/prensa/prensa_en.htm)

**Press Office:** Telephone numbers: 91 583 93 63 / 94 08 – Fax: 91 583 90 87 - [gprensa@ine.es](mailto:gprensa@ine.es)

**Information Area:** Telephone number: 91 583 91 00 – Fax: 91 583 91 58 – [www.ine.es/infoine](http://www.ine.es/infoine)