



# Manejo de datos estadísticos

Centro de estudios:  
IES Las Musas  
Madrid  
Bachillerato

Categoría A

Equipo: MU6LRMVBR  
Bárbara Rodríguez  
Lorena Rodríguez  
Marina Villalta

# OBJETIVOS

## Objetivo principal

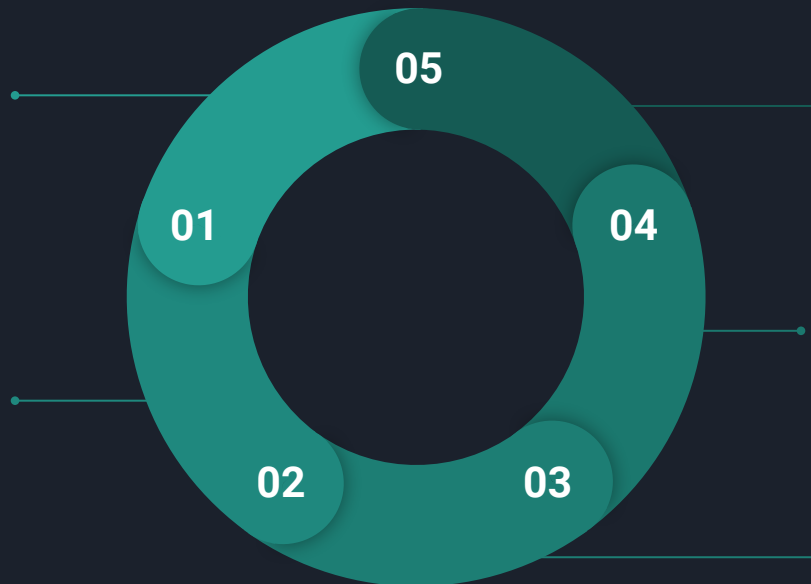
Estudio y contraste entre los distintos datos proporcionados provenientes de la Encuesta Continua de Hogares 2016.

### Análisis estadístico del sexo

Realización de distintos diagramas con el fin de lograr un análisis general.

### Estudio estadístico de la edad

Calcular el ratio de población para determinar la frecuencia de edad actual



### Relación entre las variables analizadas

- Nivel de estudios-edad

### Informe estadístico de la situación profesional

Estudiar las ocupaciones que desempeñan los miembros de la sociedad y su frecuencia

### Prospección estadística del nivel de estudios

Determinar y analizar a partir de gráficas los datos proporcionados



# MÉTODOS

Análisis e interpretación de los datos proporcionados

Recolección los datos seleccionados en cada caso utilizando Excel

Síntesis de los datos seleccionando aquellos que consideramos relevantes

Uso de herramientas tales como “contar.si” para hallar la frecuencia de los datos seleccionados

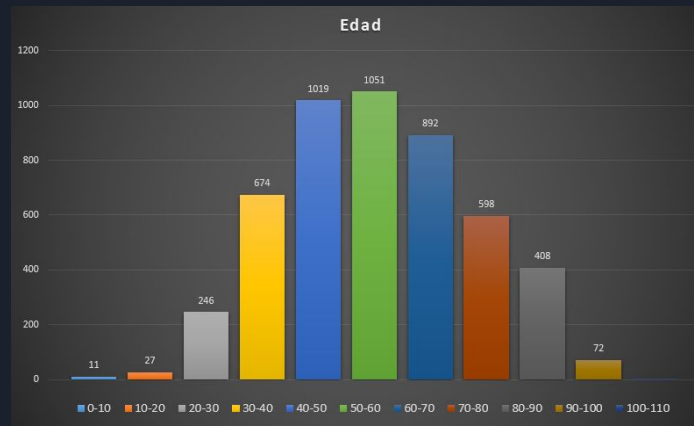
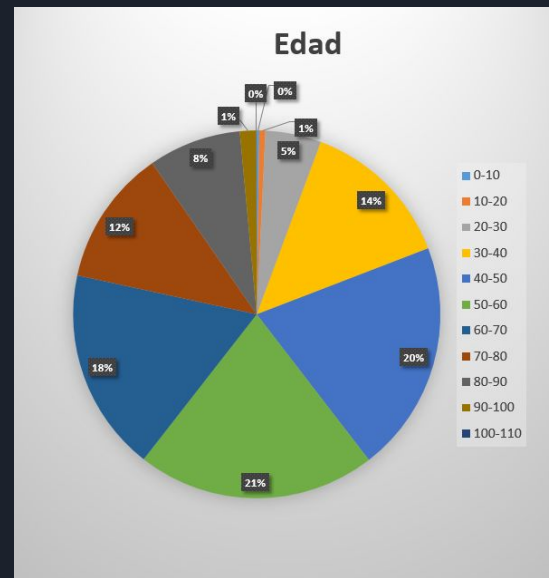
Representación de la frecuencia a partir de diagramas de barras, circulares, de área etc

Reflexión acerca de los gráficos obtenidos

Conclusiones en las que comprobaremos si hemos alcanzado los objetivos deseados en primer lugar

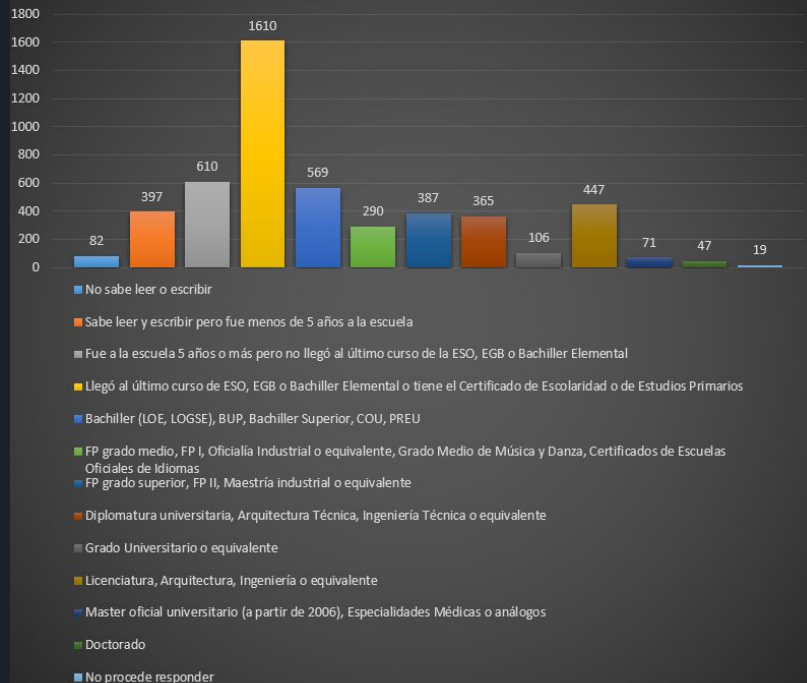
Elaboración del Power Point en el que presentaremos los datos

# Primer y segundo objetivo

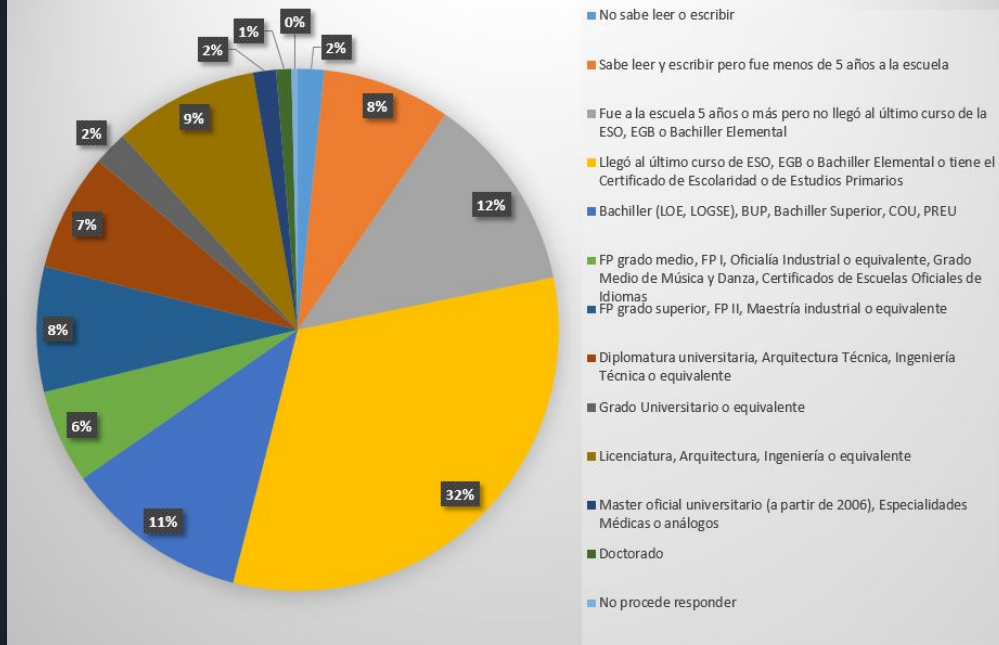


# Tercer objetivo

## Nivel de estudios



## Nivel de estudios

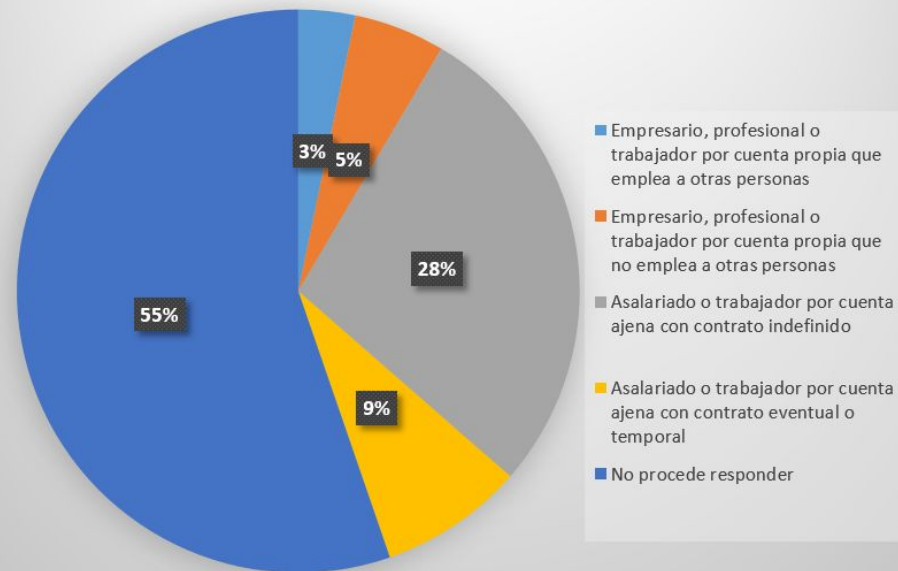


# Cuarto objetivo

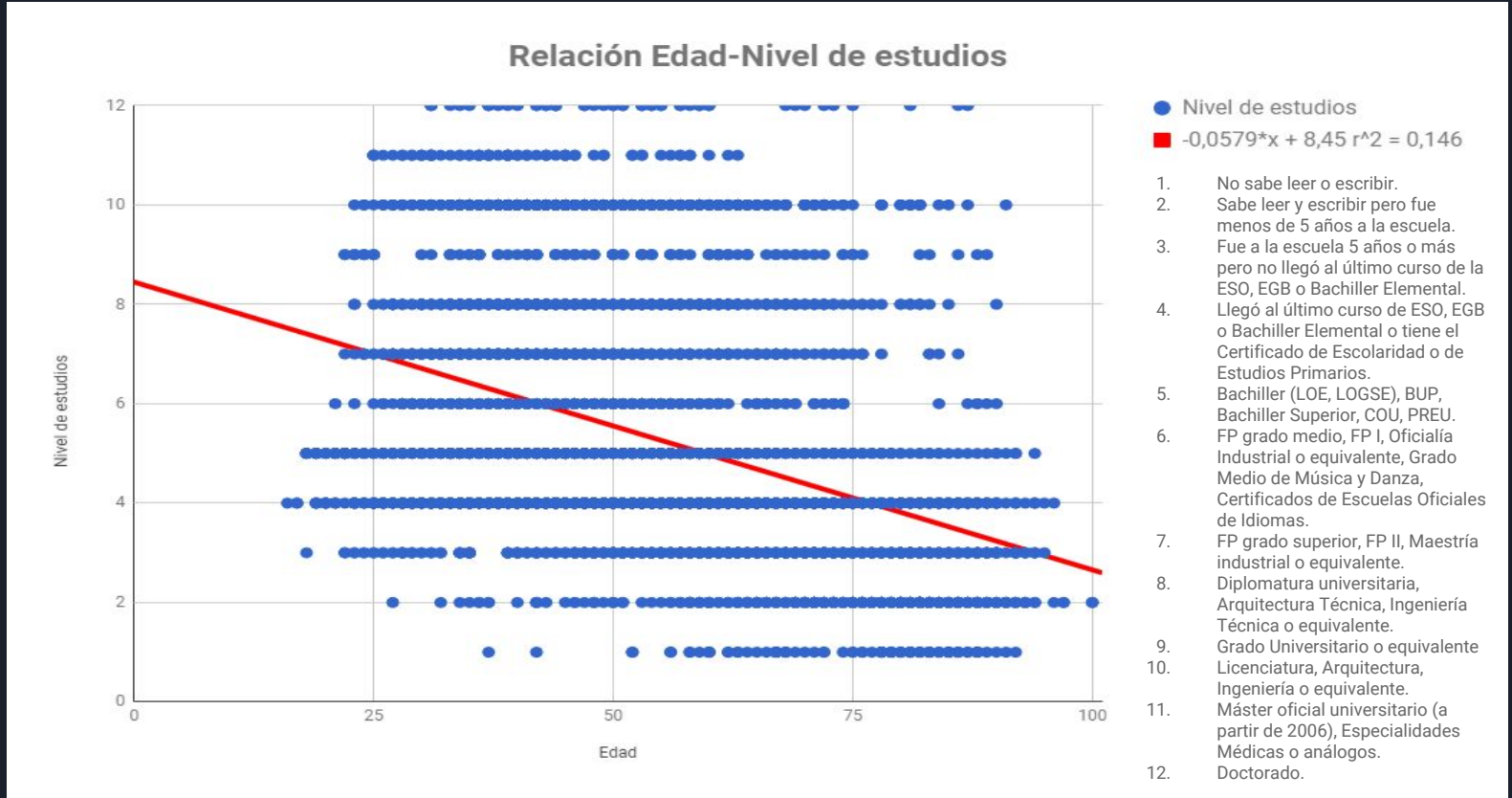
## Situación profesional



## Situación profesional



# Quinto objetivo



# CONCLUSIONES

Como conclusión general hemos determinado que

- Objetivo 1: del total de la población estudiada, un 51% son mujeres y el 49% restante son hombres.
- Objetivo 2: la población en su mayoría (21,02%) se sitúa entre 50 y 60 años lo que supone que la población sea longeva y haya escasez de gente joven.
- Objetivo 3: un 32% de la población llegó al último curso de ESO, EGB o Bachiller elemental o tiene el certificado de escolaridad o de EStudios Primarios frente a un 4% de la población que no sabe leer o escribir o que no llegó al último curso de la ESO, EGB o Bachiller Elemental.
- Objetivo 4: del 45% que respondió a la encuesta, un 28% de trabajadores por cuenta ajena tienen contrato indefinido y un 9% tiene contrato temporal. Del porcentaje restante, un 5% son autónomos que no emplean a otras personas y un 3% sí emplean a otras personas.
- Objetivo 5: partiendo de la recta de regresión obtenida a partir de la relación nos damos cuenta de que el nivel de estudios varía según la edad; cuanto más joven sea una persona mayor nivel de estudios tendrá.