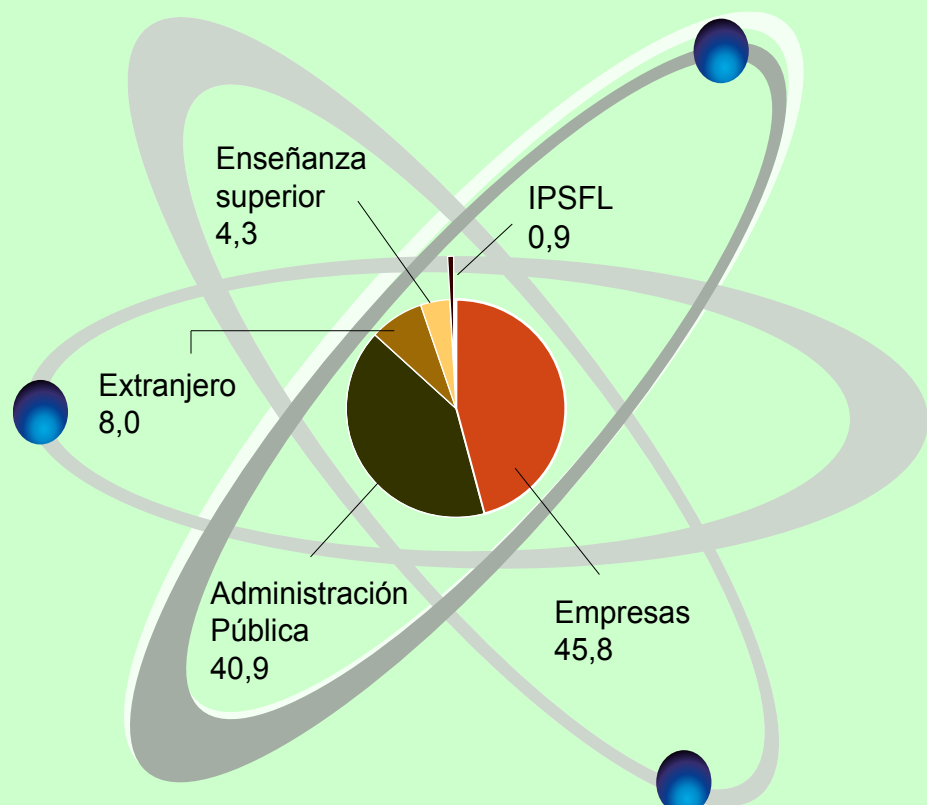




Ciencia e Innovación en España

Día Mundial de la Ciencia para la Paz y el Desarrollo- 10 Noviembre

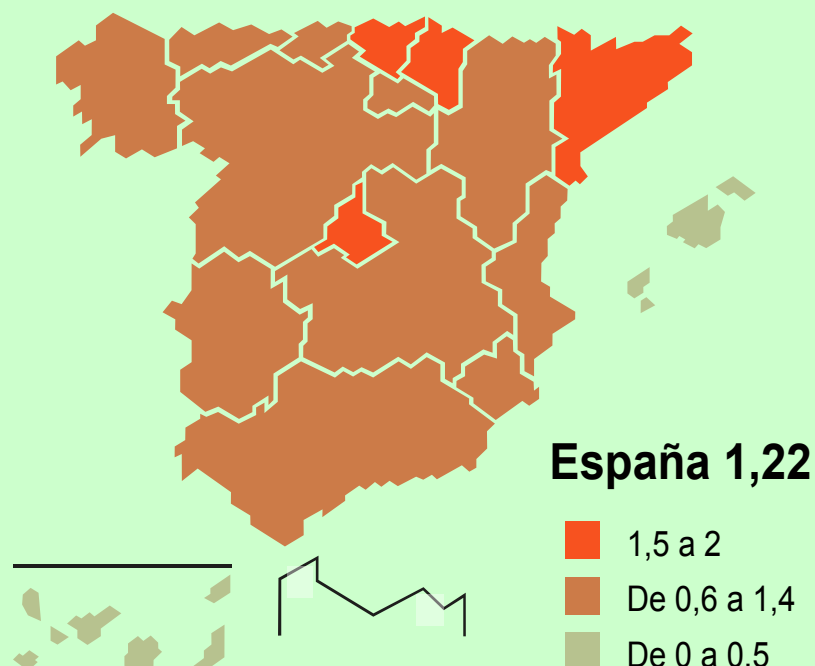
Origen de la financiación en I+D. 2015 (%)



IPSFL= Instituciones Privadas sin fines de lucro



Gasto interno en I+D. 2015 % sobre el PIB regional



122.437
investigadores* I+D
↑ 0,2% respecto 2014

39,0%
mujeres

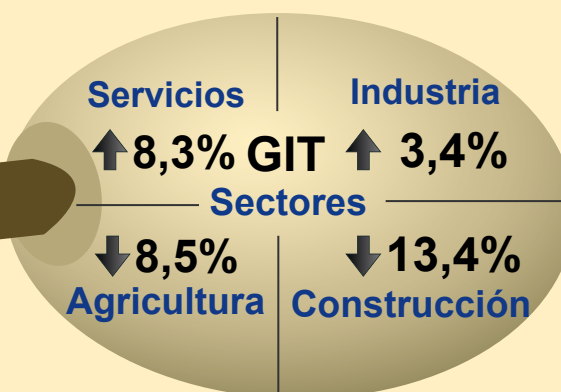
6,9‰ de la población total ocupada

* Son investigadores en equivalencia a jornada completa. 2015

28,5% de las empresas¹ son innovadoras

¹Empresas españolas de 10 o más asalariados. 2013-2015

Gasto en innovación tecnológica (GIT)- 2015
13.674 mill €
↑ 5,5% respecto 2014



12,8% de las empresas¹ son innovadoras tecnológicas

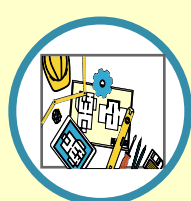
Inserción laboral:

Titulados universitarios (2009-2010) y tasa de empleo en 2014 (%)



Ciencias Sociales y jurídicas

104.836 **74,2%**



Ingeniería y Arquitectura

44.448 **80,8%**



Ciencias de la Salud

23.744 **81,3%**



Artes y Humanidades

13.253 **64,3%**



Ciencias

11.254 **70,0%**