




# España en cifras 2018

**46,5** millones de habitantes

**9,5%** Población extranjera



 Rumanía 15,2%  
 Marruecos 15,0%  
 Reino Unido 6,5%

**32** años a la maternidad



Esperanza de vida al nacer

**85,8** años



Lucía

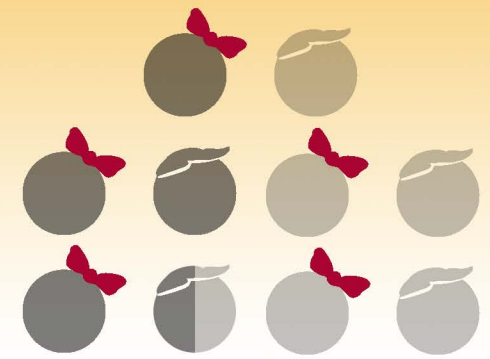
Nombres más comunes

**80,3** años



Hugo

**46%** Nacidos de madre soltera



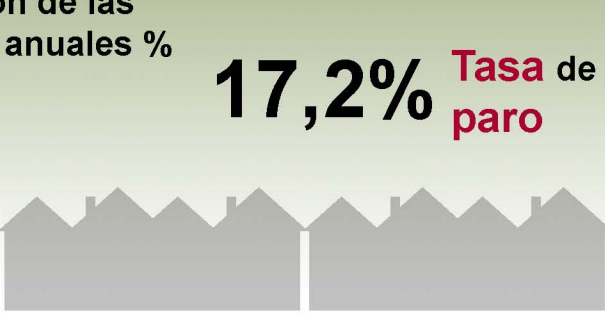
**+3,1%** variación interanual % P.I.B



**+2,0** variación de las medias anuales % I.P.C.



**17,2%** Tasa de paro



**26.730€** Renta Media por hogar



**28.200€** Gasto Medio por hogar

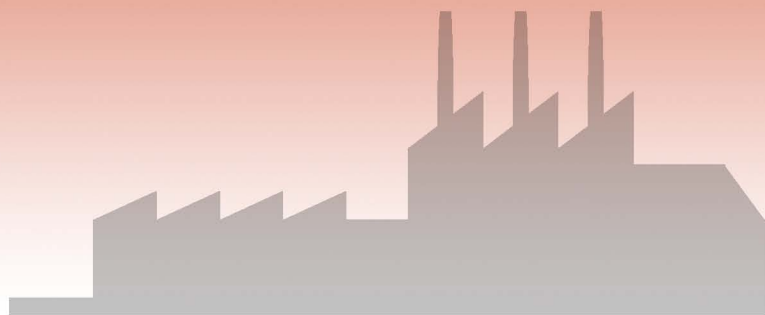


**40%** Compran por internet (en los últimos 3 meses)



Personas de 16 a 74 años

**3,3** millones de empresas



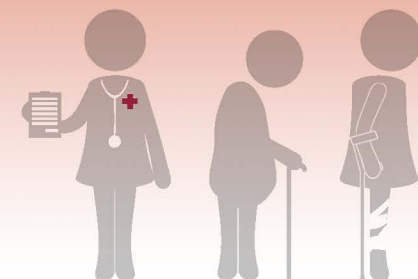
**1,9** millones son del sector servicios






Consumo de agua **132** L/hab/día



**7** de cada **10** perciben su salud buena o muy buena



Principales causas de muerte

 Sist.Circulatorio 29,2%  
 Tumores 27,5%  
 Sist.Respiratorio 11,4%