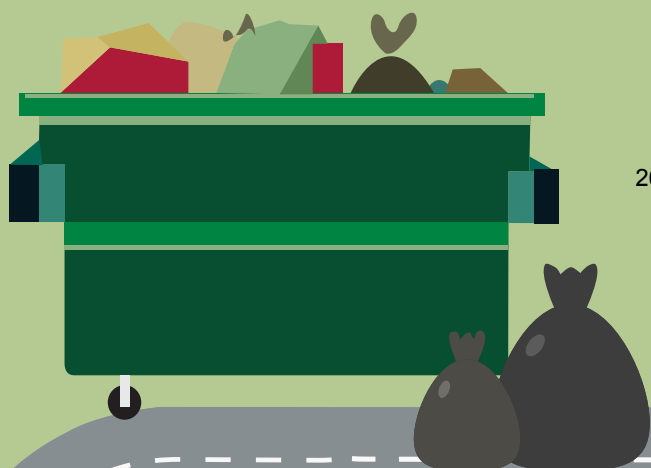


# Recogida de residuos urbanos. 2016

**21,9 millones de toneladas**  
(1,1% más que en 2015)

**471,0 kilogramos por habitante**  
(1,0% más que en 2015)



**18,1 millones de toneladas**  
de residuos mezclados  
(1,7% más que en 2015)

**3,8 millones de toneladas**  
de residuos separados  
(1,7% menos que en 2015)

= 1000 toneladas  
 = 500 toneladas  
 = 100 toneladas  
 = 50 toneladas

= 1000 toneladas  
 = 500 toneladas  
 = 100 toneladas  
 = 50 toneladas

