

28 de julio de 2009

Encuesta Anual de Coste Laboral (EACL) 2008

Principales resultados

- El **coste total por trabajador**, en términos brutos, fue de **29.610,14 euros** durante 2008, un **5,1%** más que el año anterior.
- El **coste neto** fue de **29.363,52 euros por trabajador**, una vez deducidos **246,62 euros** en concepto de **subvenciones y deducciones** recibidas de las Administraciones Públicas para fomentar el empleo y la formación profesional.
- El **73,08%** del coste total se destinó a **salarios** (**21.638,86 euros/trabajador**) y el **22,38%** a **cotizaciones obligatorias a la Seguridad Social** (**6.627,54 euros/trabajador**).
- Del resto de partidas que componen el coste, **538,84 euros** anuales por trabajador se destinaron a **beneficios sociales**, **361,35** a **gastos derivados del trabajo**, **339,06 euros** correspondieron a **indemnizaciones por despido** y **104,49** a **formación profesional**.
- **Adaptación a la CNAE-2009.** El INE publica hoy por primera vez los datos de la Encuesta Anual de Coste Laboral bajo la nueva Clasificación Nacional de Actividades Económicas (CNAE-2009). En este año proporciona por primera vez datos sobre los empleados de la Administración Pública adscritos al Régimen General de la Seguridad Social.

Para comparar los datos de manera homogénea las variaciones interanuales se han calculado eliminando la sección de la Administración Pública en el año 2008 y estimando los datos de 2007 con la nueva clasificación CNAE-2009.

El proceso de implantación de la CNAE-2009 no concluirá hasta finales del presente año, por lo que **los datos proporcionados por esta encuesta tendrán carácter provisional**.

Coste laboral anual por trabajador

El coste laboral por trabajador en términos brutos fue de 29.610,14 euros en 2008, según los resultados de la Encuesta Anual de Coste Laboral (EACL) que completa los obtenidos trimestralmente a partir de la Encuesta Trimestral de Coste Laboral (ETCL). En términos comparables, este coste representa un incremento del 5,1% respecto del año 2007. Si se restan las subvenciones y deducciones que se recibieron de las Administraciones Públicas se obtiene un coste neto de 29.363,52 euros, con un crecimiento interanual comparable del 5,2%.

Los sueldos y salarios más las cotizaciones a la Seguridad Social constituyeron, conjuntamente, el 95,5% del coste bruto.

Además de los salarios y cotizaciones, 538,84 euros anuales se destinaron a beneficios sociales por trabajador (cotizaciones voluntarias a seguros y planes de pensiones, prestaciones complementarias a la Seguridad Social y gastos de carácter social), 361,35 a otros gastos derivados del trabajo (indemnizaciones fin de contrato, pequeño utillaje y ropa de trabajo, transporte hasta el lugar de trabajo, selección de personal...), 339,06 euros correspondieron a indemnizaciones por despido y 104,49 a formación profesional.

Componentes del coste anual

	Euros
Coste bruto¹	29.610,14
Sueldos y salarios	21638,86
Cotizaciones obligatorias	6627,54
Beneficios sociales:	538,84
-Cotizaciones voluntarias	206,24
-Prestaciones sociales directas	290,67
-Gastos de carácter social	41,93
Indemnizaciones por despido	339,06
Gastos en formación profesional	104,49
Gastos derivados del trabajo:	361,35
-Gastos en transporte	18,74
-Resto de costes ²	342,61
Subvenciones y deducciones (-)	246,62
Coste neto³	29.363,52

1 Excluye dietas y gastos de viaje

2 Indemnizaciones por fin de contrato, pagos compensatorios, pequeño utillaje, ropa de trabajo, selección de personal...

3 Deducidas subvenciones y deducciones

Coste laboral según actividad económica

La industria, con un coste total neto por trabajador de 32.892,09 euros durante 2008, fue el sector económico con mayores costes laborales y con menor incremento interanual de los mismos (4,9%).

El sector de la construcción experimentó el mayor crecimiento del coste neto (6,4% con respecto al año anterior), destacando el incremento del coste salarial (6,5%). En este sector las indemnizaciones por fin de contrato y los pagos compensatorios elevaron los *otros costes derivados del trabajo*; en contrapartida, fue el sector que presentó menos costes por despidos.

El sector servicios, con un incremento del coste neto del 5,1%, fue el que registró una evolución más homogénea de los costes salariales (5,1%) y no salariales (5,1%).

Sector económico	Coste neto		Sueldos y salarios		Coste no salarial	
	Euros	Tasa	Euros	Tasa	Euros	Tasa
Industria	32.892,09	4,9	23.942,55	5,6	8.949,54	3,2
Construcción	28.913,36	6,4	20.435,24	6,5	8.478,12	6,0
Servicios	28.600,65	-	21.305,25	-	7.295,40	-
Servicios (sin AAPP) ¹	27.864,80	5,1	20.713,40	5,1	7.151,40	5,1

¹ Tasas sobre datos comparables del año 2007 sin AAPP

Las diferencias entre el **coste laboral** por trabajador según las distintas actividades de la nueva clasificación de actividades CNAE09 fueron notables, con un amplio registro que osciló desde 19.041,45 euros anuales brutos por trabajador en la hostelería (I) hasta más de 55.000 euros por asalariado en las secciones energéticas (D) y financieras (K).

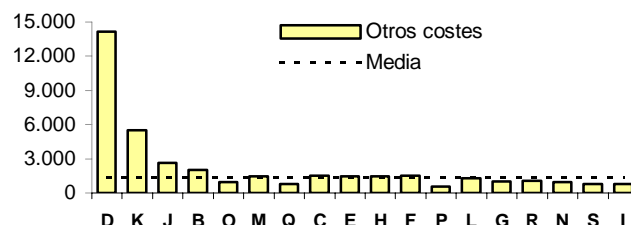
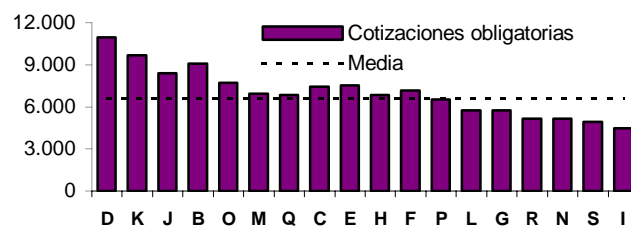
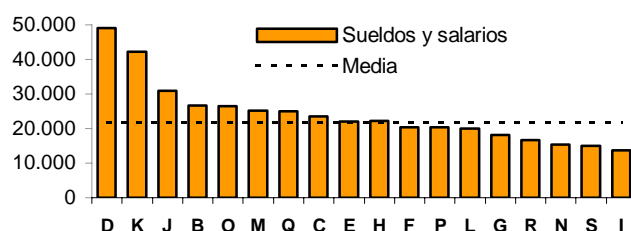
Coste total bruto por trabajador durante 2008

	Euros
D-. Suministro de energía eléctrica, gas, vapor, aire ac.	74.188,02
K-. Actividades financieras y de seguros	57.422,26
J-. Información y comunicaciones	41.960,18
B-. Industrias extractivas	37.857,32
O-. Administración pública, defensa, Seguridad Social	35.062,36
M-. Actividades profesionales, científicas y técnicas	33.567,38
Q-. Actividades sanitarias y de servicios sociales	32.631,49
C-. Industria manufacturera	32.517,09
E-. Agua, saneamiento, residuos y descontaminación	31.059,83
H-. Transporte y almacenamiento	30.486,38
Total de actividades	29.610,14
F-. Construcción	29.143,67
P-. Educación	27.442,25
L-. Actividades inmobiliarias	27.131,76
G-. Comercio; reparación de vehículos y motocicletas	24.927,31
R-. Actividades artísticas, recreativas, entretenimiento	22.884,47
N-. Actividades administrativas y servicios auxiliares	21.548,86
S-. Otros servicios	20.770,56
I-. Hostelería	19.041,45

Industria: conformada por las secciones B, C, D, E.

Construcción: conformada por la sección F.

Servicios: conformados por las secciones G, H, I, J, K, M, N, O, P, Q, R, S.



Las secciones energética (D) y financiera (K) destacaron por ser las que mayores sueldos y salarios pagaron a sus trabajadores y las que asumieron mayor coste en beneficios sociales. También fueron las que más invirtieron en la formación profesional de sus trabajadores.

Las industrias extractivas (B) y la construcción (F) fueron las actividades con más gastos derivados del trabajo (ropa de trabajo, pequeño utillaje, transporte, indemnizaciones fin de contrato, pagos compensatorios...). También destacó el sector de la construcción por presentar un mayor peso de las cotizaciones obligatorias a la Seguridad Social, sobre el coste total, que el resto de actividades.

Las indemnizaciones por despido supusieron mayores costes laborales en la industria energética (D). En el extremo opuesto destacan la educación (P) y la Administración Pública (O) con costes abonados en concepto de despidos muy inferiores a la media.

Las menores subvenciones y deducciones fiscales por creación de empleo y fomento de la formación profesional se presentaron en la Administración Pública (O), si bien, es la variable de coste que presenta menos dispersión respecto a la media.

Mayores y menores costes por sección económica

Sueldos y salarios

D-. Suministro de energía eléctrica, gas, vapor, aire ac.	49.115,56
K-. Actividades financieras y de seguros	42.273,97
Total de actividades	21.638,86
S-. Otros servicios	15.056,26
I-. Hostelería	13.785,95

Gastos derivados del trabajo

B-. Industrias extractivas	788,60
F-. Construcción	766,41
Total de actividades	361,35
D-. Suministro de energía eléctrica, gas, vapor, aire ac.	112,17
O-. Administración pública, defensa, Seguridad Social	89,12

Formación profesional

D-. Suministro de energía eléctrica, gas, vapor, aire ac.	1.376,44
K-. Actividades financieras y de seguros	507,47
Total de actividades	104,49
R-. Actividades artísticas, recreativas, entretenimiento	26,60
I-. Hostelería	15,41

Beneficios sociales

D-. Suministro de energía eléctrica, gas, vapor, aire ac.	10.478,98
K-. Actividades financieras y de seguros	4.110,26
Total de actividades	538,84
S-. Otros servicios	182,84
I-. Hostelería	122,97

Indemnizaciones por despido

D-. Suministro de energía eléctrica, gas, vapor, aire ac.	2.170,74
J-. Información y comunicaciones	789,36
Total de actividades	339,06
P-. Educación	41,79
O-. Administración pública, defensa, Seguridad Social	- ¹

¹ Dato no representativo

Subvenciones y deducciones

D-. Suministro de energía eléctrica, gas, vapor, aire ac.	446,89
S-. Otros servicios	358,00
Total de actividades	246,62
I-. Hostelería	173,99
O-. Administración pública, defensa, Seguridad Social	89,36

Coste laboral según el tamaño de empresa

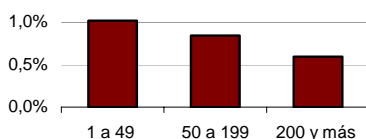
Las empresas de mayor tamaño pagaron mayores sueldos por trabajador que las empresas medianas y pequeñas. En consecuencia, también las cotizaciones a la Seguridad Social de las primeras fueron mayores.

Las subvenciones y deducciones fiscales, en valor absoluto, son similares en todas las empresas, independientemente del tamaño de las mismas.

Tamaño de empresa ¹	Coste total bruto	Sueldos y salarios	Cotizaciones obligatorias	Subvenciones y deducciones
1 a 49	24.848,17	17.954,49	5.868,45	254,88
50 a 199	31.594,65	23.044,94	7.055,22	266,56
200 y más	36.635,79	27.164,14	7.676,49	219,40

¹ Número de trabajadores

% Subvenciones y deducciones sobre el coste total bruto



Los beneficios sociales y gastos en formación profesional fueron significativamente mayores en los centros de mayor tamaño, mientras que los costes derivados del trabajo fueron superiores en los centros pequeños y medianos.

Tamaño de empresa ¹	Beneficios sociales	Gastos derivados del trabajo	Indemnizaciones por despido	Formación profesional
1 a 49	239,33	384,15	352,38	49,37
50 a 199	586,7	401,83	381,39	124,57
200 y más	1.026,70	292,78	289,11	186,57

¹ Número de trabajadores

Coste laboral según comunidades autónomas

Por comunidades, el coste laboral más elevado se da en País Vasco y Comunidad de Madrid y el menor, en Extremadura y Canarias.

Coste total neto por trabajador en el año 2008



Coste total neto por trabajador y año

	Euros
Extremadura	24.382,61
Canarias	25.153,51
Galicia	25.539,90
Murcia (Región de)	25.724,22
Castilla-La Mancha	26.177,89
Comunitat Valenciana	26.333,16
Castilla y León	26.882,88
Andalucía	27.348,62
Rioja (La)	27.426,54
Cantabria	27.660,34
Balears (Illes)	27.796,40
Aragón	28.784,84
Asturias (Principado de)	28.857,16
TOTAL	29.363,52
Navarra (Comunidad Foral de)	31.086,89
Cataluña	31.677,09
Madrid (Comunidad de)	33.918,51
País Vasco	34.203,56

Las empresas de las comunidades de País Vasco y Madrid fueron las que pagaron mayores salarios y tuvieron gastos más elevados en beneficios sociales y en la formación profesional de sus trabajadores.

Los menores costes en concepto de formación profesional se dieron en Balears (Illes) y en Murcia (Región de).

Los mayores costes por indemnizaciones por despido tuvieron lugar en Cataluña y Madrid.

Las empresas de Navarra (Comunidad Foral de) y País Vasco recibieron las mayores subvenciones y deducciones fiscales vinculadas al empleo y a la formación profesional.

Comunidades autónomas con mayores y menores costes por trabajador

Sueldos y salarios		Beneficios sociales		Gastos derivados del trabajo	
País Vasco	25.288,70	País Vasco	862,84	Madrid (Comunidad de)	454,42
Madrid (Comunidad de)	25.269,06	Madrid (Comunidad de)	773,92	Andalucía	450,18
Total nacional	21.638,86	Total nacional	538,84	Total nacional	361,35
Canarias	18.288,60	Comunitat Valenciana	386,38	Castilla y León	214,77
Extremadura	17.951,19	Extremadura	324,12	Asturias (Principado de)	195,64
Indemnizaciones por despido		Formación profesional		Subvenciones y deducciones	
Cataluña	536,49	Madrid (Comunidad de)	159,86	Navarra (Comunidad Foral de)	344,21
Madrid (Comunidad de)	474,96	País Vasco	120,92	País Vasco	342,05
Total nacional	339,06	Total nacional	104,49	Total nacional	246,62
Extremadura	134,16	Balears (Illes)	57,61	Castilla-La Mancha	183,20
Navarra (Comunidad Foral de)	107,58	Murcia (Región de)	55,82	Canarias	170,01

Coste Laboral Anual 2008

Resultados por sectores de actividad

1. Coste Laboral por trabajador y año

(Euros)

	Total	Industria	Construcción	Servicios
COSTE BRUTO¹	29.610,14	33.219,40	29.143,67	28.830,79
Sueldos y salarios	21.638,86	23.942,55	20.435,24	21.305,25
Cotizaciones obligatorias	6.627,54	7.544,76	7.164,66	6.310,62
Cotizaciones voluntarias	206,24	305,67	140,50	195,36
Prestaciones sociales directas	290,67	356,46	125,17	305,04
Gastos de carácter social	41,93	64,10	16,26	41,40
Indemnizaciones por despido	339,06	568,89	446,25	265,23
Gastos en formación profesional	104,49	129,07	49,18	108,53
Gastos en transporte	18,74	50,44	32,37	9,32
Resto de costes ²	342,61	257,46	734,04	290,04
Subvenciones y deducciones	246,62	327,31	230,31	230,14
COSTE NETO³	29.363,52	32.892,09	28.913,36	28.600,65

1 Excluye dietas y gastos de viaje

2 Indemnizaciones por fin de contrato, pagos compensatorios, pequeño utillaje, ropa de trabajo, selección de personal.

3 Deducidas subvenciones y deducciones

2. Estructura porcentual sobre el coste bruto

	Total	Industria	Construcción	Servicios
COSTE BRUTO¹	100,00	100,00	100,00	100,00
Sueldos y salarios	73,08%	72,07%	70,12%	73,90%
Cotizaciones obligatorias	22,38%	22,71%	24,58%	21,89%
Cotizaciones voluntarias	0,70%	0,92%	0,48%	0,68%
Prestaciones sociales directas	0,98%	1,07%	0,43%	1,06%
Gastos de carácter social	0,14%	0,19%	0,06%	0,14%
Indemnizaciones por despido	1,15%	1,71%	1,53%	0,92%
Gastos en formación profesional	0,35%	0,39%	0,17%	0,38%
Gastos en transporte	0,06%	0,15%	0,11%	0,03%
Resto de costes ²	1,16%	0,78%	2,52%	1,01%

1 Excluye dietas y gastos de viaje

2 Indemnizaciones por fin de contrato, pagos compensatorios, pequeño utillaje, ropa de trabajo, selección de personal...

Coste Laboral Anual 2008

Resultados por comunidad autónoma

1. Coste Laboral por trabajador y año

(Euros)

	COSTE BRUTO ¹	Sueldos y salarios	Cotizaciones obligatorias	Cotizaciones voluntarias	Prestaciones sociales directas	Otros ²	Subvenciones y deducciones	COSTE NETO ³
TOTAL	29.610,14	21.638,86	6.627,54	206,24	290,67	846,83	246,62	29.363,52
Andalucía	27.562,10	19.998,51	6.350,16	144,87	260,18	808,38	213,48	27.348,62
Aragón	29.082,54	21.277,73	6.700,80	166,38	273,17	664,46	297,70	28.784,84
Asturias (Principado de)	29.121,24	21.344,49	6.795,45	262,03	286,66	432,61	264,08	28.857,16
Baleares (Illes)	28.018,77	20.378,85	6.287,07	143,98	318,62	890,25	222,37	27.796,40
Canarias	25.323,52	18.288,60	5.889,69	140,63	273,76	730,84	170,01	25.153,51
Cantabria	27.909,32	20.162,59	6.504,03	183,58	359,31	699,81	248,98	27.660,34
Castilla y León	27.112,00	19.864,76	6.223,59	186,25	248,79	588,61	229,12	26.882,88
Castilla-La Mancha	26.361,09	19.101,21	6.124,59	140,67	278,17	716,45	183,20	26.177,89
Cataluña	31.949,66	23.376,41	7.102,74	186,72	283,29	1.000,50	272,57	31.677,09
Comunitat Valenciana	26.574,39	19.258,94	6.148,38	154,21	211,01	801,85	241,23	26.333,16
Extremadura	24.606,58	17.951,19	5.789,25	121,00	195,40	549,74	223,97	24.382,61
Galicia	25.798,26	18.756,01	5.954,46	207,64	243,29	636,86	258,36	25.539,90
Madrid (Comunidad de)	34.163,11	25.269,06	7.030,89	321,10	361,54	1.180,52	244,60	33.918,51
Murcia (Región de)	25.954,84	18.869,31	6.050,04	140,18	255,28	640,03	230,62	25.724,22
Navarra (Comunidad Foral de)	31.431,10	23.040,95	7.410,18	183,25	323,68	473,04	344,21	31.086,89
País Vasco	34.545,61	25.288,70	7.765,68	378,72	450,95	661,56	342,05	34.203,56
Rioja (La)	27.647,16	20.214,05	6.413,91	181,68	277,39	560,13	220,62	27.426,54

1 Excluye dietas y gastos de viaje

2 Otros: gastos de carácter social + indemnizaciones por despido + gastos en formación profesional + transporte + indemnizaciones por fin de contrato, pagos compensatorios, pequeño utillaje, ropa de trabajo, selección de personal...

3 Deducidas subvenciones y deducciones

2. Estructura porcentual sobre el coste bruto

	COSTE BRUTO ¹	Sueldos y salarios	Cotizaciones obligatorias	Cotizaciones voluntarias	Prestaciones sociales directas	Otros ²
TOTAL	100,00	73,08	22,38	0,70	0,98	2,86
Andalucía	100,00	72,56	23,04	0,53	0,94	2,93
Aragón	100,00	73,16	23,04	0,57	0,94	2,28
Asturias (Principado de)	100,00	73,30	23,34	0,90	0,98	1,49
Baleares (Illes)	100,00	72,73	22,44	0,51	1,14	3,18
Canarias	100,00	72,22	23,26	0,56	1,08	2,89
Cantabria	100,00	72,24	23,30	0,66	1,29	2,51
Castilla y León	100,00	73,27	22,96	0,69	0,92	2,17
Castilla-La Mancha	100,00	72,46	23,23	0,53	1,06	2,72
Cataluña	100,00	73,17	22,23	0,58	0,89	3,13
Comunitat Valenciana	100,00	72,47	23,14	0,58	0,79	3,02
Extremadura	100,00	72,95	23,53	0,49	0,79	2,23
Galicia	100,00	72,70	23,08	0,80	0,94	2,47
Madrid (Comunidad de)	100,00	73,97	20,58	0,94	1,06	3,46
Murcia (Región de)	100,00	72,70	23,31	0,54	0,98	2,47
Navarra (Comunidad Foral de)	100,00	73,31	23,58	0,58	1,03	1,51
País Vasco	100,00	73,20	22,48	1,10	1,31	1,92
Rioja (La)	100,00	73,11	23,20	0,66	1,00	2,03

1 Excluye dietas y gastos de viaje

2 Otros: gastos de carácter social + indemnizaciones por despido + gastos en formación profesional + transporte + indemnizaciones por fin de contrato, pagos compensatorios, pequeño utillaje, ropa de trabajo, selección de personal...

Coste Laboral Anual 2008

Variación respecto al año anterior

1. Resultados nacionales

	Coste neto ¹		Sueldos y salarios		Coste no salarial ²	
	Euros	Tasa ³	Euros	Tasa ³	Euros	Tasa ³
TOTAL	29.363,52	-	21.638,86	-	7.724,66	-
TOTAL (sin AAPP) ³	28.922,42	5,2	21.261,90	5,4	7.660,52	4,5
Industria	32.892,09	4,9	23.942,55	5,6	8.949,54	3,2
Construcción	28.913,36	6,4	20.435,24	6,5	8.478,12	6,0
Servicios	28.600,65	-	21.305,25	-	7.295,40	-
Servicios (sin AAPP) ³	27.864,80	5,1	20.713,40	5,1	7.151,40	5,1

1 Coste bruto deducidas subvenciones y deducciones. Excluye dietas y gastos de viaje

2 Coste no salarial = Coste neto - Sueldos y salarios

3 Tasas sobre datos comparables del año 2007 sin AAPP

2. Resultados comunidades autónomas

	Coste neto ¹		Sueldos y salarios		Coste no salarial ²	
	Euros	Tasa ³	Euros	Tasa ³	Euros	Tasa ³
TOTAL	29.363,52	5,2	21.638,86	5,4	7.724,66	4,5
Andalucía	27.348,62	6,3	19.998,51	6,0	7.350,11	7,1
Aragón	28.784,84	3,5	21.277,73	3,8	7.507,11	2,7
Asturias (Principado de)	28.857,16	4,9	21.344,49	4,9	7.512,67	4,9
Baleares (Illes)	27.796,40	5,5	20.378,85	5,0	7.417,55	7,0
Canarias	25.153,51	5,9	18.288,60	6,1	6.864,91	5,4
Cantabria	27.660,34	4,9	20.162,59	3,9	7.497,75	7,7
Castilla y León	26.882,88	4,2	19.864,76	5,8	7.018,12	0,0
Castilla-La Mancha	26.177,89	5,7	19.101,21	5,5	7.076,68	6,1
Cataluña	31.677,09	4,6	23.376,41	4,8	8.300,68	4,0
Comunitat Valenciana	26.333,16	5,6	19.258,94	5,9	7.074,22	4,7
Extremadura	24.382,61	6,8	17.951,19	6,9	6.431,42	6,6
Galicia	25.539,90	4,7	18.756,01	4,9	6.783,89	4,2
Madrid (Comunidad de)	33.918,51	4,8	25.269,06	5,3	8.649,45	3,2
Murcia (Región de)	25.724,22	6,3	18.869,31	6,1	6.854,91	6,9
Navarra (Comunidad Foral de)	31.086,89	3,0	23.040,95	3,5	8.045,94	1,6
País Vasco	34.203,56	5,1	25.288,70	5,8	8.914,86	3,3
Rioja (La)	27.426,54	6,1	20.214,05	5,9	7.212,49	6,9

1 Coste bruto deducidas subvenciones y deducciones. Excluye dietas y gastos de viaje

2 Coste no salarial = Coste neto - Sueldos y salarios

3 Tasas sobre datos comparables del año 2007 sin AAPP