

20 de marzo de 2013

Encuesta de Consumos Energéticos 2011
Datos definitivos

El consumo energético de las empresas industriales alcanzó los 11.337 millones de euros en 2011, un 17,1% más que en 2009

El consumo de electricidad representó el 51,7% del consumo energético total

El consumo energético de las empresas industriales alcanzó la cifra de 11.337 millones de euros en el año 2011. Este dato supuso un aumento del 17,1% respecto al registrado en 2009, último año en que se realizó esta encuesta.

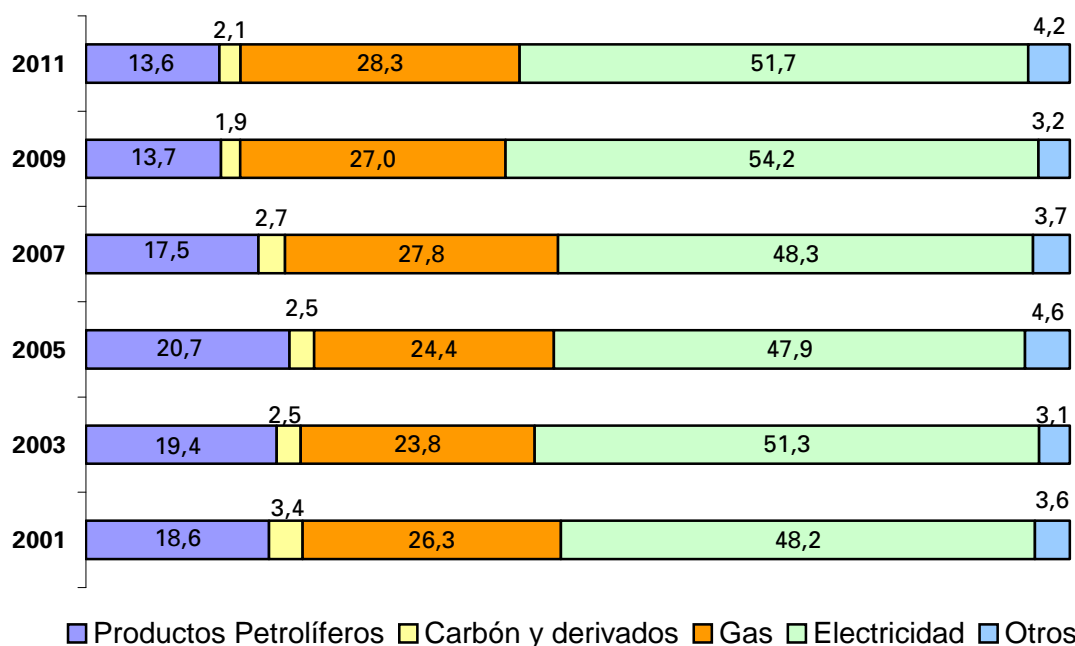
Distribución de los consumos energéticos en la industria. Año 2011

Tipo de producto	Consumos (miles)	% sobre el total	% Variación 11/ 09
Carbón y derivados	243.395	2,1	29,6
Gasóleo	930.618	8,2	7,1
Fueloil	430.242	3,8	34,1
Otros productos petrolíferos	178.538	1,6	26,9
Gas	3.213.726	28,3	23,1
Electricidad	5.860.467	51,7	11,7
Otros consumos energéticos	480.432	4,2	56,2
Total	11.337.418	100,0	17,1

Los principales productos energéticos utilizados por las empresas industriales fueron la electricidad (51,7% del total), el gas (28,3%) y los productos petrolíferos (13,6%).

Desde 2001, primer año de realización la encuesta, la electricidad siempre ha sido el principal producto energético en cuanto a consumo, con porcentajes que han oscilado entre el 48% y 54% del total.

Reparto porcentual de los consumos energéticos por tipo de energía, años 2001-2011



Resultados por agrupaciones de actividad

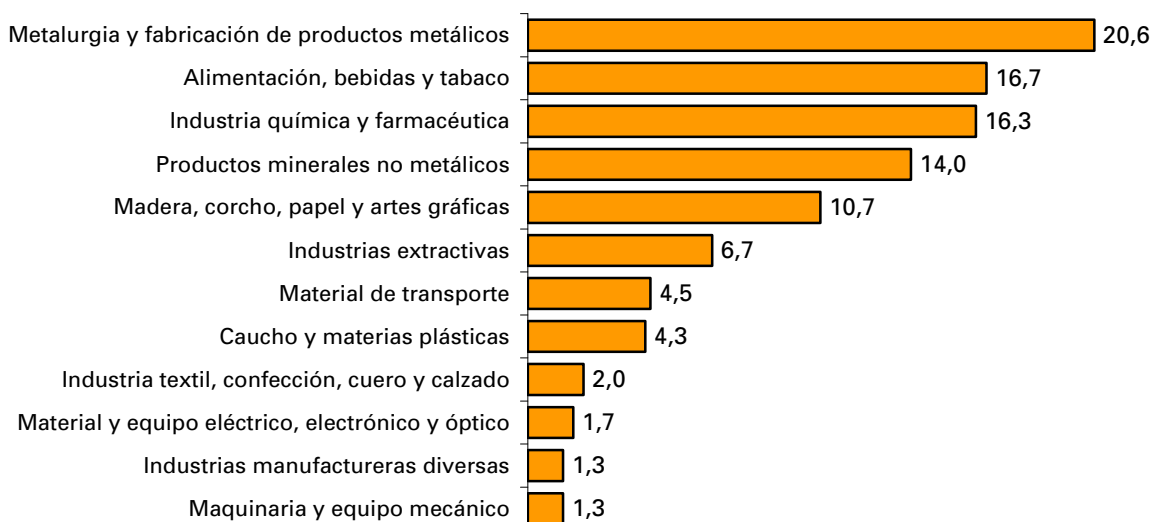
Las ramas de actividad con mayor incremento de consumos energéticos entre 2009 y 2011 fueron las *Industrias extractivas* (57,7%) y la *Industria química y farmacéutica* (28,5%).

Evolución de los consumos energéticos por agrupaciones de actividad. Año 2011

Agrupaciones de actividad	Consumos	% Variación 11/09
Industrias extractivas	762.101	57,7
Industria química y farmacéutica	1.851.265	28,5
Madera, corcho, papel y artes gráficas	1.207.752	17,6
Metalurgia y fabricación de productos metálicos, excepto maquinaria y equipo	2.340.455	14,6
Alimentación, bebidas y tabaco	1.893.803	13,9
Material de transporte	506.823	13,8
Maquinaria y equipo mecánico	145.021	12,0
Productos minerales no metálicos diversos	1.581.803	8,7
Caucho y materias plásticas	485.667	6,6
Industria textil, confección, cuero y calzado	229.994	5,8
Material y equipo eléctrico, electrónico y óptico	187.337	2,9
Industrias manufactureras diversas, reparación e instalación de maquinaria y equipo	145.398	2,9
Total	11.337.418	17,1

Las agrupaciones de actividad con mayor consumo energético en 2011 fueron *Metalurgia y fabricación de productos metálicos, excepto maquinaria y equipo* (con el 20,6% del total), *Alimentación, bebidas y tabaco* (16,7%) e *Industria química y farmacéutica* (16,3%).

Distribución porcentual de los consumos energéticos por agrupaciones de actividad



Atendiendo a la utilización de los distintos tipos de combustibles, cabe destacar el elevado consumo porcentual de electricidad que registraron las agrupaciones *Caucho y materias plásticas* (78,9% del total de la agrupación), *Material y equipo eléctrico, electrónico y óptico* (76,0%) y *Material de transporte* (70,8%).

El empleo de gas supuso el 39,8% en la *Industria extractiva* y el 39,1% en *Productos minerales no metálicos*. El consumo de productos petrolíferos representó el 33,1% en *Industrias manufactureras diversas*.

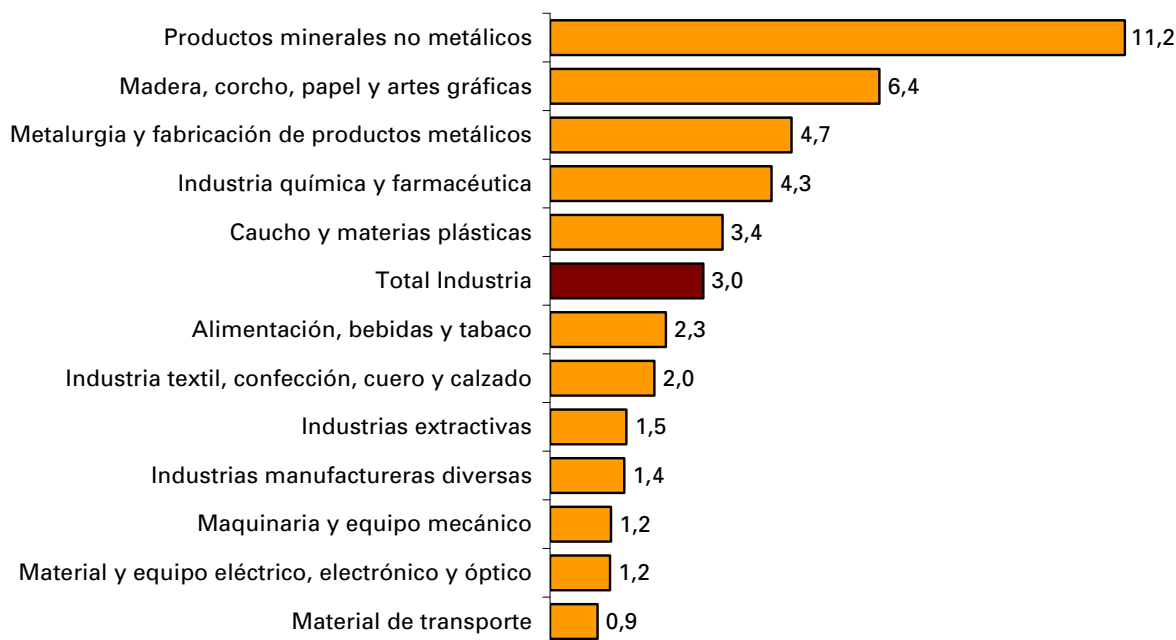
Distribución porcentual por tipos de energía y agrupaciones de actividad. Año 2011

Agrupaciones de actividad	Carbón y derivados	Productos petrolíferos	Gas	Electricidad	Otros
Industrias extractivas	0,2	20,1	39,8	33,7	6,2
Alimentación, bebidas y tabaco	0,1	20,1	25,3	51,1	3,3
Industria textil, confección, cuero y calzado	0,0	10,5	28,5	59,5	1,4
Madera, corcho, papel y artes gráficas	0,1	9,4	34,2	49,6	6,7
Industria química y farmacéutica	1,4	5,9	36,6	44,3	11,7
Caucho y materias plásticas	0,0	5,3	15,4	78,9	0,5
Productos minerales no metálicos	10,0	16,0	39,1	34,0	0,9
Metalurgia y fabricación de productos metálicos	2,3	14,6	18,2	63,4	1,6
Material y equipo eléctrico, electrónico y óptico	0,2	11,0	11,3	76,0	1,6
Maquinaria y equipo mecánico	0,0	23,8	14,5	61,0	0,7
Material de transporte	0,0	6,6	20,9	70,8	1,6
Industrias manufactureras diversas	0,0	33,1	6,5	59,8	0,6
Total	2,1	13,6	28,3	51,7	4,2

El porcentaje que representaron los consumos energéticos sobre el total de compras de bienes y servicios (compras, trabajos realizados por otras empresas y servicios exteriores)

para el total de la industria fue del 3,0%. La agrupación con mayor peso fue *Productos minerales no metálicos*, con un 11,2%.

Importancia de los consumos energéticos sobre el total de compras de bienes y servicios por agrupaciones de actividad (en porcentaje)



Consumos energéticos por sectores de actividad

La Encuesta de Consumos Energéticos ofrece datos desagregados de 96 sectores de actividad, lo que permite un estudio detallado de la realidad industrial al proporcionar información sobre cuáles son los sectores más significativos en el consumo de los distintos tipos de combustibles.

En la siguiente tabla se presentan los 10 sectores con mayor consumo energético, que representaron más del 50% del total de la industria. El que presentó un mayor consumo fue la *Fabricación de productos químicos básicos*, con un 12,1% del total.

Los 10 sectores con mayor consumo energético

Sector de actividad	Consumos	% sobre el total
Fabricación de productos químicos básicos	1.367.846	12,1
Fabricación de productos básicos de hierro, acero y ferroaleaciones	959.836	8,5
Producción de metales preciosos y de otros metales no férreos	689.801	6,1
Fabricación de pasta papelera, papel y cartón	650.602	5,7
Industrias del petróleo y gas natural	446.001	3,9
Fabricación de productos cerámicos para la construcción	440.661	3,9
Fabricación de cemento, cal y yeso	401.383	3,5
Fabricación de productos de plástico	368.610	3,3
Industria cárnica	361.908	3,2
Fabricación de vidrio y productos de vidrio	317.584	2,8

El consumo del **carbón y sus derivados** fue especialmente importante en la *Fabricación de cemento, cal y yeso*, donde representó el 36,4% del total del sector en 2011.

Los 10 sectores con mayor uso porcentual de carbón

Sector de actividad	Carbón y derivados
Fabricación de cemento, cal y yeso	36,4
Fundición de metales	8,7
Fabricación de productos cerámicos excepto los destinados a la construcción	4,2
Producción de metales preciosos y de otros metales no férricos	3,3
Fabricación de otro material de transporte n.c.o.p.	3,3
Fabricación de productos químicos básicos	1,9
Fabricación de vidrio y productos de vidrio	1,7
Fabricación de aparatos domésticos	1,5
Fabricación de productos básicos de hierro, acero y ferroaleaciones	1,5
Azúcar, café, té e infusiones y productos de confitería	1,4

El consumo de **electricidad** representó una parte muy significativa del total para un gran número de sectores industriales, especialmente la *Fabricación de componentes electrónicos y circuitos impresos ensamblados* (93,6% del total) y *Fabricación de ordenadores y equipos periféricos* (89,6%).

Los 10 sectores con mayor uso porcentual de electricidad

Sector de actividad	Electricidad
Fabricación de componentes electrónicos y circuitos impresos ensamblados	93,6
Fabricación de ordenadores y equipos periféricos	89,6
Fabricación de instrumentos y suministros médicos y odontológicos	88,2
Fabricación de productos electrónicos de consumo	86,6
Fabricación de artículos de joyería, bisutería y similares	84,9
Preparación e hilado de fibras textiles	84,9
Fabricación de cables y dispositivos de cableado	81,5
Construcción aeronáutica y espacial y vehículos militares de combate	80,9
Fabricación de lámparas y aparatos eléctricos de iluminación	80,8
Fabricación de instrumentos musicales. Otras industrias manufactureras diversas	80,5

Los sectores con un mayor uso porcentual de **productos petrolíferos** fueron *Instalación de máquinas y equipos industriales* (65,3%) y *Fabricación de elementos de hormigón, cemento y yeso* (61,2%).

Los 10 sectores con mayor uso porcentual de productos petrolíferos

Sector de actividad	Productos petrolíferos
Instalación de máquinas y equipos industriales	65,3
Fabricación de elementos de hormigón, cemento y yeso	61,2
Aserrado y cepillado de la madera	56,3
Reparación de productos metálicos, maquinaria y equipo	55,7
Corte, tallado y acabado de la piedra	52,5
Fabricación de envases y embalajes de madera	50,3
Extracción de rocas y minerales metálicos	47,4
Fabricación de maquinaria agraria y forestal	44,7
Fabricación de cisternas, grandes depósitos y contenedores de metal	42,8
Fabricación de carpintería metálica	40,1

La utilización de **gas** (natural y manufacturado) fue muy significativa en los sectores de *Fabricación de productos cerámicos para la construcción* (70,2% del total) e *Industrias del petróleo y gas natural* (61,9 %).

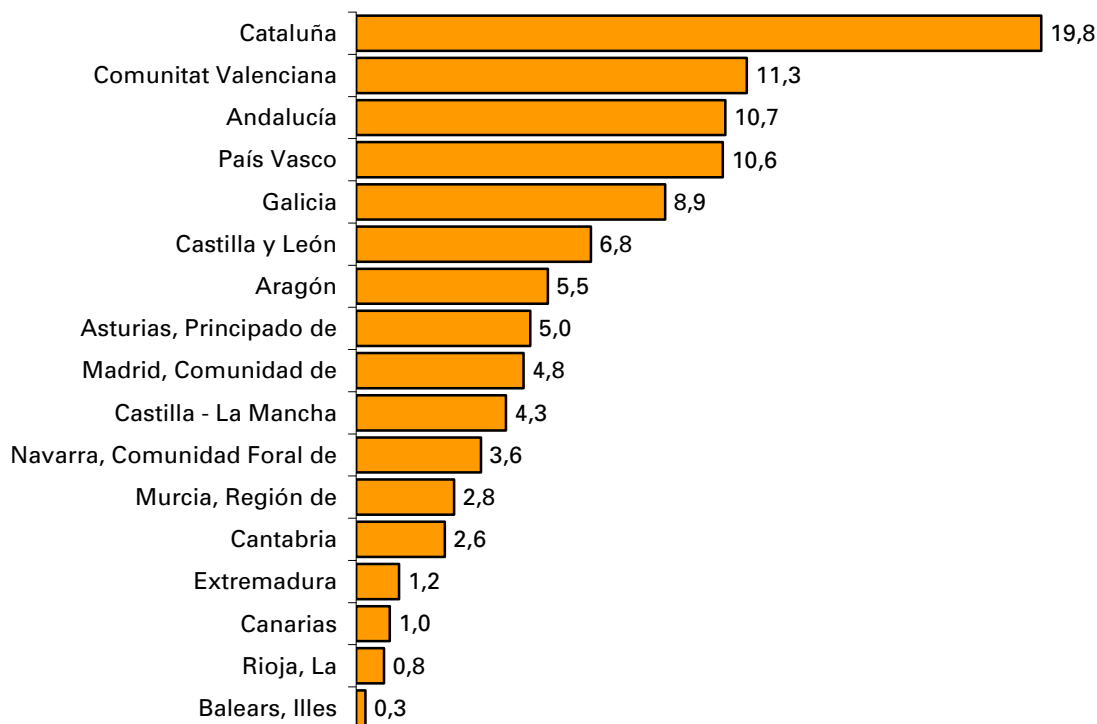
Los 10 sectores con mayor uso porcentual de gas

Sector de actividad	Gas
Fabricación de productos cerámicos para la construcción	70,2
Industrias del petróleo y gas natural	61,9
Acabado de textiles	59,4
Azúcar, café, té e infusiones y productos de confitería	56,4
Fabricación de productos cerámicos excepto los destinados a la construcción	56,4
Fabricación de vidrio y productos de vidrio	52,1
Pinturas, barnices, tintas de imprenta y masillas	51,9
Fabricación de otros productos químicos	44,6
Fabricación de pasta papelera, papel y cartón	44,4
Fabricación de productos abrasivos y productos minerales no metálicos n.c.o.p.	44,2

Consumos energéticos por comunidades autónomas

Las comunidades autónomas con una mayor participación en el total de consumos energéticos fueron Cataluña (19,8% del total) y Comunitat Valenciana (11,3%). Por el contrario, Illes Balears (con un 0,3%) y La Rioja (0,8%) fueron las que menos peso presentaron en el empleo total de energía.

Distribución porcentual de los consumos energéticos por comunidades autónomas



Distribución porcentual por tipos de energía y comunidad autónoma. Año 2011

Comunidad autónoma	Carbón y derivados	Productos petrolíferos	Gas	Electricidad	Otros	Total consumos
Andalucía	2,2	17,5	25,5	46,0	8,9	1.208.677
Aragón	1,7	9,7	40,8	46,3	1,4	627.703
Asturias, Principado de	2,8	21,6	16,5	55,4	3,8	570.057
Balears, Illes	6,7	24,3	19,1	48,8	1,2	30.206
Canarias	0,6	36,0	17,1	42,6	3,7	109.732
Cantabria	4,5	8,3	19,8	58,3	9,1	290.250
Castilla y León	2,2	14,7	32,6	47,0	3,5	767.928
Castilla - La Mancha	2,0	17,0	26,8	50,3	3,9	490.468
Cataluña	2,5	8,9	28,4	55,8	4,4	2.242.979
Comunitat Valenciana	1,2	10,5	41,9	42,6	3,8	1.279.076
Extremadura	3,6	16,7	26,3	52,4	1,1	140.078
Galicia	2,2	29,4	10,0	55,8	2,6	1.011.035
Madrid, Comunidad de	2,2	12,4	20,7	62,6	2,1	548.117
Murcia, Región de	0,4	11,5	24,0	48,3	15,7	320.662
Navarra, Comunidad Foral de	4,7	8,3	32,6	50,4	4,0	409.170
País Vasco	1,5	5,4	36,1	56,1	1,0	1.200.472
Rioja, La	0,3	21,1	24,5	52,0	2,1	90.807
Total nacional	2,1	13,6	28,3	51,7	4,2	11.337.418

En lo que se refiere a los distintos combustibles utilizados, cabe destacar que el consumo de electricidad supuso más de la mitad del consumo energético total en 10 comunidades autónomas (en Comunidad de Madrid llegó a representar más del 60%). En la encuesta anterior, correspondiente al año 2009, la electricidad representaba más de la mitad del consumo energético en 12 comunidades.

Las comunidades autónomas que presentaron mayores consumos porcentuales de carbón y sus derivados fueron Illes Balears (6,7%), Comunidad Foral de Navarra (4,7%) y Cantabria (4,5%).

Por su parte, las que tuvieron un mayor uso de productos petrolíferos fueron Canarias (36,0%) y Galicia (29,4%).

Por último, las comunidades que presentaron los mayores porcentajes en la utilización de gas durante el año 2011 fueron Comunitat Valenciana (41,9%) y Aragón (40,8%).

Más información en **INEbase** – www.ine.es Todas las notas de prensa en: www.ine.es/prensa/prensa.htm

Gabinete de prensa: Teléfonos: 91 583 93 63 / 94 08 – Fax: 91 583 90 87 - gprensa@ines.es

Área de información: Teléfono: 91 583 91 00 – Fax: 91 583 91 58 – info@ine.es