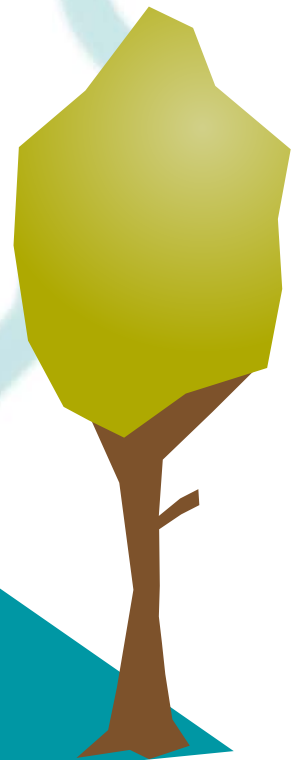


Territorio
y Medio Ambiente # Território
e Ambiente





1 Picos de mayor altitud # Picos de maior altitude

España	NUTS II	metros	Portugal	NUTS II	metros
Teide	Canarias	3 715	Pico	R.A. Açores	2 351
Mulhacén	Andalucía	3 479	Estrela	Centro	1 993
Aneto	Aragón	3 404	Pico Ruivo de Santana	R.A. Madeira	1 862
Veleta	Andalucía	3 396	Pico do Arieiro	R.A. Madeira	1 818
Lardana	Aragón	3 371	Pico Ruivo do Paul	R.A. Madeira	1 640

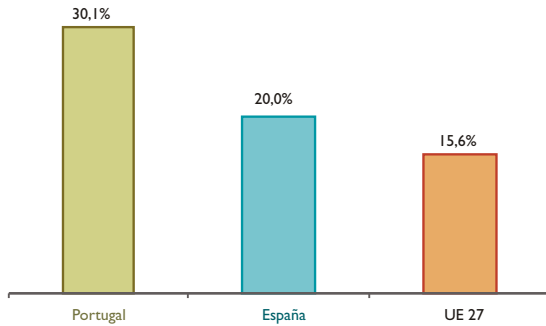
Fuente: Datos nacionales / Fonte: Dados nacionais

3 Ríos más importantes # Rios mais importantes

	kms	Nacimiento	Desembocadura
		Nascente	Foz
Tajo / Tejo	1 100	Albarracín	Lisboa
Ebro	910	Pico de los Tres Mares	Ampostoa
Duero / Douro	927	Picos de Urbión	Porto
Guadiana	810	Lagunas de Ruidera	Ayamonte / V. R. de Sto António
Guadalquivir	657	Sierra de Cazorla	Sanlúcar de Barrameda

Fuente: Datos nacionales / Fonte: Dados nacionais

2 Energía renovable/Energía consumida, 2007 # Energia renovável/Energía consumida, 2007



4 Mapa por NUTS II # Mapa por NUTS II





5 # Población
População

2008	1 000 hab.
UE 27	497 445
DE	82 218
FR	63 753
UK	61 176
IT	59 619
ES	45 283
PL	38 116
RO	21 529
NL	16 405
GR	11 214
BE	10 667
PT	10 618
CZ	10 381
HU	10 045
SE	9 183
AT	8 332
BG	7 640
DK	5 476
SK	5 401
FI	5 300
IE	4 401
LT	3 366
LV	2 271
SI	2 026
EE	1 341
CY	789
LU	484
MT	410

6 # Densidad de población
Densidade populacional

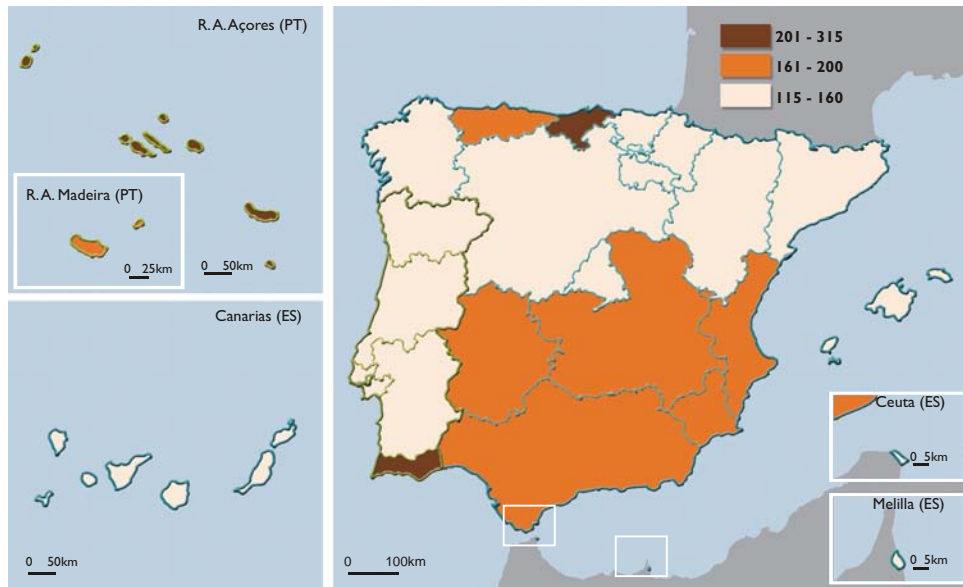
2008	hab./km ²
UE 27	(¹)
MT	1 300 ¹
NL	485
BE	350
UK	252 ¹
DE	230
IT	201
LU	187 ¹
CZ	134
DK	127
PL	122 ¹
PT	115
SK	110
HU	108
FR	101 ²
SI	100
AT	99 ²
RO	94
ES	89 ¹
GR	86
CY	85 ¹
BG	69
IE	64
LT	54
LV	37
EE	31
SE	22
FI	17

1 Superficie / Superficie 2006
2 Superficie / Superficie 2008
(³) Dato no disponible / Dato não disponível

8 # Emisiones de Co₂
Emissões de Co₂

2006	t./hab.
UE 27	8,6
LV	3,6
LT	4,3
RO	5,1
SE	5,7
HU	6,0
PT	6,1
FR	6,4
MT	6,5
BG	7,1
SK	7,4
ES	8,2
IT	8,3
SI	8,4
PL	8,7
UK	9,2
AT	9,3
GR	9,9
NL	10,5
DK	10,6
CY	10,6
DE	10,7
IE	11,2
BE	11,3
EE	11,9
CZ	12,5
FI	13,0
LU	25,8

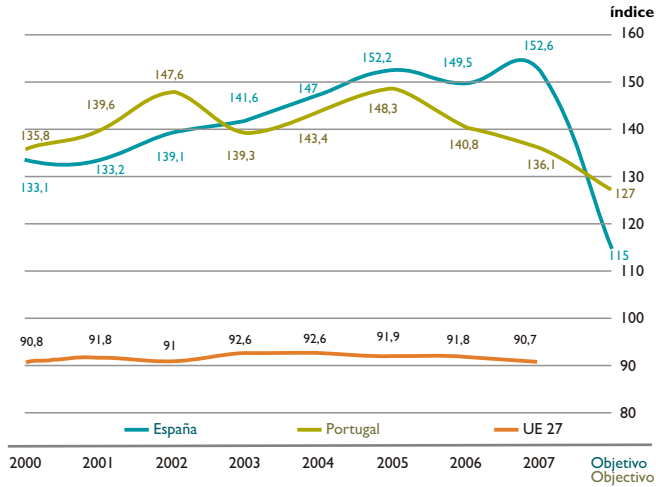
7 Consumo medio de agua, 2006 (litros/hab./día) # Consumo médio de água, 2006 (litros/hab./día)



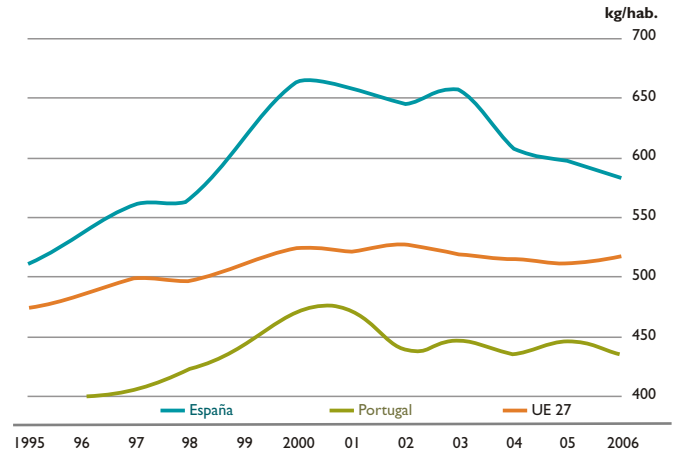
Fuente: Datos nacionales / Fonte: Dados nacionais



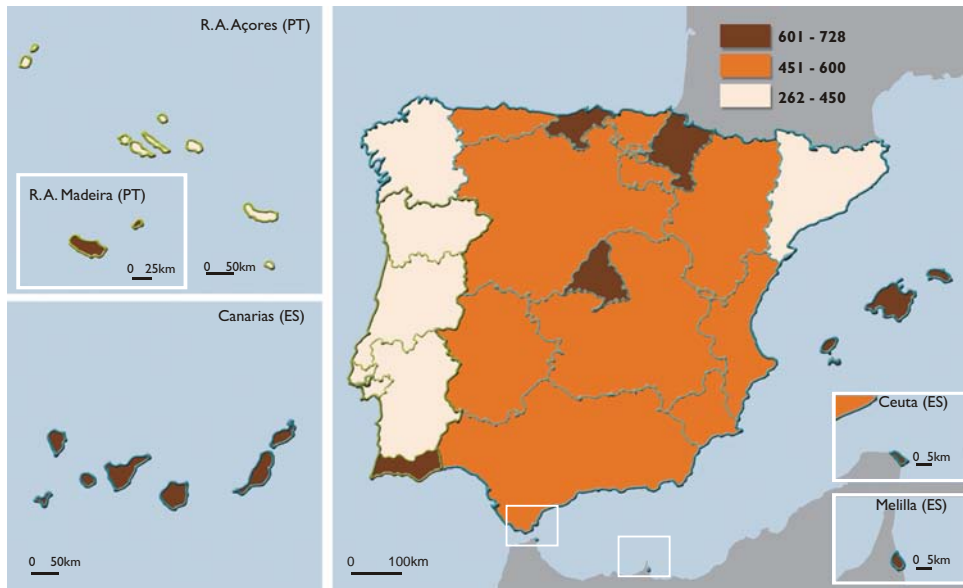
9 # Emisiones de gases de efecto invernadero, año base 1990 = 100
Emissões de gases com efeito de estufa, ano base 1990 = 100



10 # Residuos urbanos recogidos
Resíduos urbanos recolhidos



11 Residuos urbanos recogidos, 2006 (kg/hab.)* # Resíduos urbanos recolhidos, 2006 (kg/hab.)*



Fuente: Datos nacionales / Fonte: Dados nacionais

* Incluye residuos mezclados, vidrio, papel y cartón / Inclui resíduos indiferenciados, vidro, papel e cartão