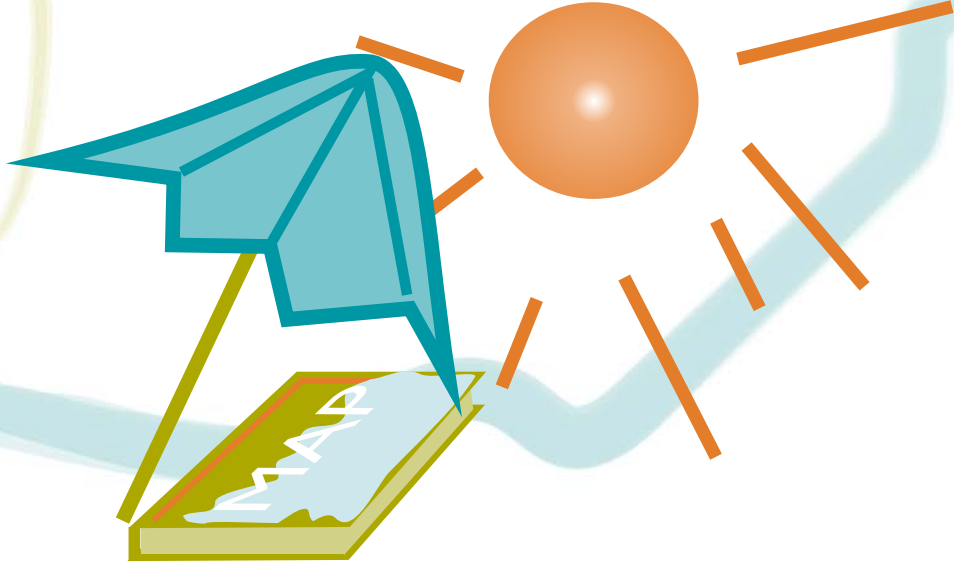
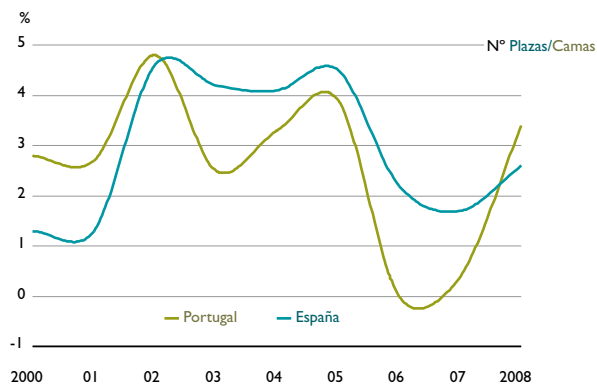


Turismo # Turismo



113 # Tasa de crecimiento de las plazas en establecimientos hoteleros
Taxa de crescimento das camas em estabelecimentos hoteleiros



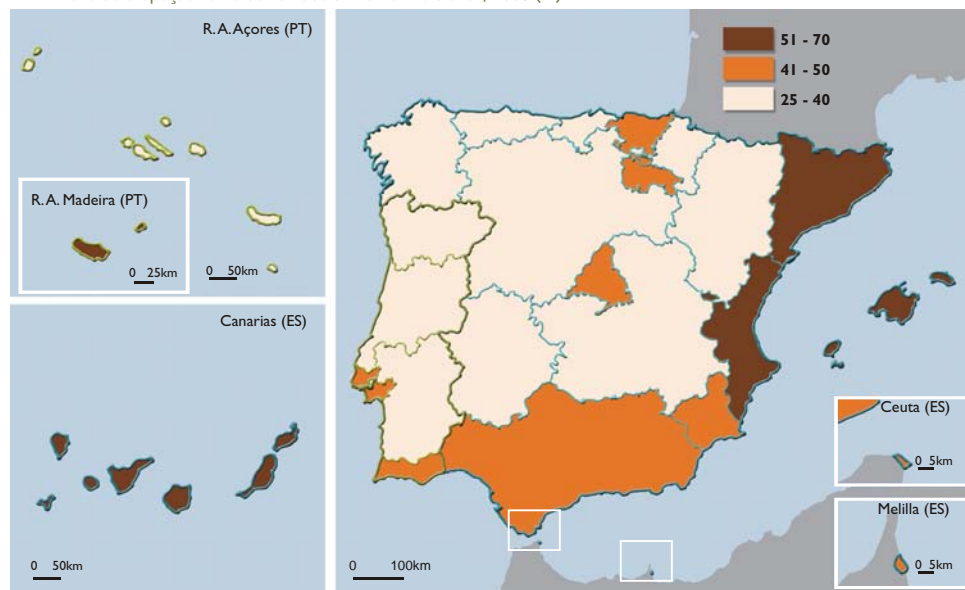
114 # Plazas en establecimientos hoteleros
Camas em estabelecimentos hoteleiros

2008	N.º por 1 000 hab.
UE 27	23,4 ¹
CY	109,0
MT	95,1
AT	69,7
GR	63,8
IE	38,4
ES	37,2
IT	36,2 ¹
BG	31,4
LU	28,9
PT	25,8 ²
CZ	24,9
FI	22,8
SE	22,7 ¹
EE	22,4
UK	20,5
DE	20,4
FR	19,6
SI	16,9
HU	15,4
DK	13,3
SK	13,0
NL	12,2 ¹
BE	11,7
RO	11,1
LV	10,6
LT	6,5
PL	5,5

¹ Año 2007 / Ano 2007

² Fuente: Dato nacional / Fonte: dado nacional

115 # Grado de ocupación por plazas en establecimientos hoteleros, 2008 (%)
Taxa de ocupação-cama dos estabelecimentos hoteleiros, 2008 (%)



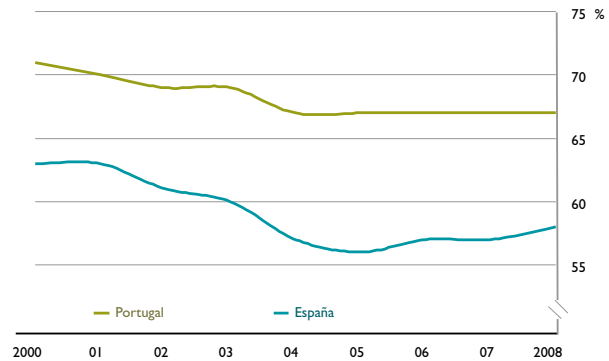
Fuente: Datos nacionales / Fonte: Dados nacionais

116 # Grado de ocupación por plazas en establecimientos hoteleros
Taxa de ocupação-cama em estabelecimentos hoteleiros

2008 (média anual/média anual)	%
UE 27	(¹)
CY	58,0
MT	57,2
ES	52,0 ¹
FR	48,1
GR	46,1
NL	46,0 ^p
SI	46,0
AT	43,8
UK	43,6 ^p
IE	42,3
DK	42,0
PT	40,6 ^p
FI	39,8 ^p
EE	38,4
IT	38,4 ^p
BE	37,0
DE	36,4
SE	35,8 ^p
CZ	35,6
PL	35,2
RO	34,4 ^p
LT	33,8
LV	33,4
SK	31,8
BG	28,7
LU	28,3
HU	25,6

(¹) Dato no disponible / Dado não disponível
(^p) Dato provisional / Dado provisório

117 # Pernotaciones de no residentes en establecimientos hoteleros (%)
Dormidas de não residentes em estabelecimentos hoteleiros (%)



119 # Intensidad turística
Intensidade turística

2007	Pernotaciones por hab. Dormidas por hab.
UE 27	(¹)
MT	19,8
CY	18,5
AT	12,2
ES	8,6
IT	6,4
GR	5,9
NL	5,4
LU	5,3
SE	5,3
DK	5,2
FR	4,7
PT	4,5
UK	4,3
CZ	4,0
SI	4,0
DE	3,9
FI	3,6
EE	3,5
BE	2,8
BG	2,3
SK	2,1
HU	2,0
LV	1,5
PL	1,4
LT	1,0
RO	1,0
IE	(¹)

(¹) Dato no disponible / Dado não disponível

118 # Principales nacionalidades de procedencia de los viajeros no residentes en establecimientos hoteleros), 2008
Principais nacionalidades dos turistas não residentes (nº turistas em estabelecimentos hoteleiros), 2008

España		Portugal			
	%		%		
1º	Reino Unido	23,2	1º	Reino Unido	19,9
2º	Alemania / Alemanha	21,7	2º	España / Espanha	18,3
3º	Francia / França	10,9	3º	Alemania / Alemanha	10,9
4º	Italia / Itália	7,7	4º	Francia / França	8,0
5º	EEUU / EUA	4,6	5º	Italia / Itália	5,4
6º	Países Bajos / Países Baixos	4,2	6º	Países Bajos / Países Baixos	5,2
7º	Portugal	4,0	7º	EEUU / EUA	3,4
8º	Bélgica	3,0	8º	Brasil	4,4
9º	Irlanda	1,9	9º	Irlanda	2,7
10º	Suecia / Suécia	1,9	10º	Bélgica	2,3

Fuente: Datos nacionales / Fonte: Dados nacionais