

Mercado Laboral



Encuesta de Población Activa (EPA). 4º Trimestre 2000

Población de 16 o más años por relación con la actividad económica
(Miles de personas)

	Total	Activos	Ocupados	Parados	Parados que buscan 1º empleo	Inactivos	Población contada aparte
Málaga	995,3	475,0	396,7	78,3	14,6	516,9	3,4
ANDALUCÍA	5.821,1	2.855,4	2.195,2	660,2	119,9	2.947,8	17,9
ESPAÑA	32.876,1	16.912,6	14.610,8	2.301,8	472,3	15.900,4	63,1

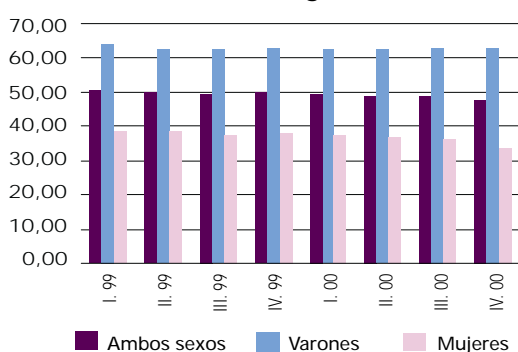
Tasa de actividad y de paro

	Tasa de actividad	Tasa de paro
Málaga	47,72	16,48
ANDALUCÍA	49,05	23,12
ESPAÑA	51,44	13,61

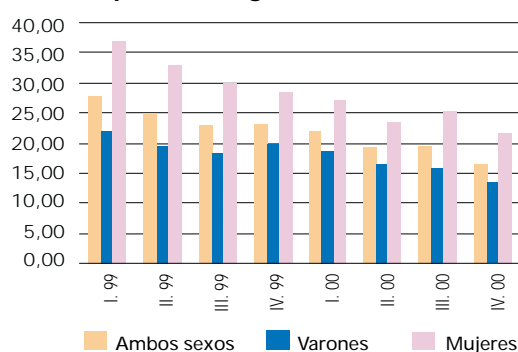
Tasa de actividad y paro. Málaga

Trimestres	Ambos sexos		Varones		Mujeres	
	Tasa de actividad	Tasa de paro	Tasa de actividad	Tasa de paro	Tasa de actividad	Tasa de paro
1999 I	50,66	27,83	63,81	21,89	38,60	36,84
II	49,87	24,99	62,52	19,66	38,34	32,91
III	49,41	22,87	62,63	18,30	37,34	29,88
IV	49,93	23,09	62,87	19,70	37,80	28,37
2000 I	49,31	22,03	62,37	18,72	37,37	27,07
II	48,86	19,21	62,25	16,40	36,64	23,57
III	49,07	19,51	62,81	15,82	36,51	25,31
IV	47,73	16,49	63,11	13,42	33,74	21,72

Tasa de actividad. Málaga



Tasa de paro. Málaga



Fuente: INE.

Mercado Laboral

Índice de Costes Laborales (ICL). Base 2000. 1er Trimestre 2001

Datos provisionales

Coste laboral total. Resultados nacionales y regionales

	Coste laboral por trabajador y mes			Coste laboral por horas efectivas		
	€	Índice	Tasa ¹	€	Índice	Tasa ¹
TOTAL	1.753,21	100,7	4,3	11,79	95,4	4,2
Industria	1.968,04	100,3	5,1	12,59	93,5	5,2
Construcción	1.586,56	98,2	4,6	10,01	93,6	4,4
Servicios	1.707,73	101,6	4,1	11,86	96,7	3,9
ANDALUCÍA	1.563,33	99,7	2,3	10,65	96,5	2,1

¹ Mismo trimestre del año anterior.

Fuente: INE.

Coste salarial. Resultados nacionales y regionales

	Coste laboral por trabajador y mes			Coste laboral por horas efectivas		
	€	Índice	Tasa ¹	€	Índice	Tasa ¹
TOTAL	1.299,59	99,1	3,4	8,74	93,9	3,3
Industria	1.442,83	98,0	4,2	9,23	91,4	4,3
Construcción	1.127,24	95,7	3,9	7,11	91,3	3,7
Servicios	1.281,43	100,4	3,3	8,90	95,5	3,1
ANDALUCÍA	1.156,85	98,4	1,5	7,88	95,3	1,2

¹ Mismo trimestre del año anterior.

Fuente: INE.

Otros costes. Resultados nacionales y regionales

	Coste laboral por trabajador y mes			Coste laboral por horas efectivas		
	€	Índice	Tasa ¹	€	Índice	Tasa ¹
TOTAL	453,62	105,8	6,6	3,05	100,2	6,7
Industria	525,21	107,2	7,7	3,36	100,0	7,9
Construcción	459,32	104,7	6,4	2,90	100,0	6,2
Servicios	426,30	105,4	6,5	2,96	100,4	6,3
ANDALUCÍA	406,48	103,5	4,8	2,77	100,2	4,5

¹ Mismo trimestre del año anterior.

Fuente: INE.

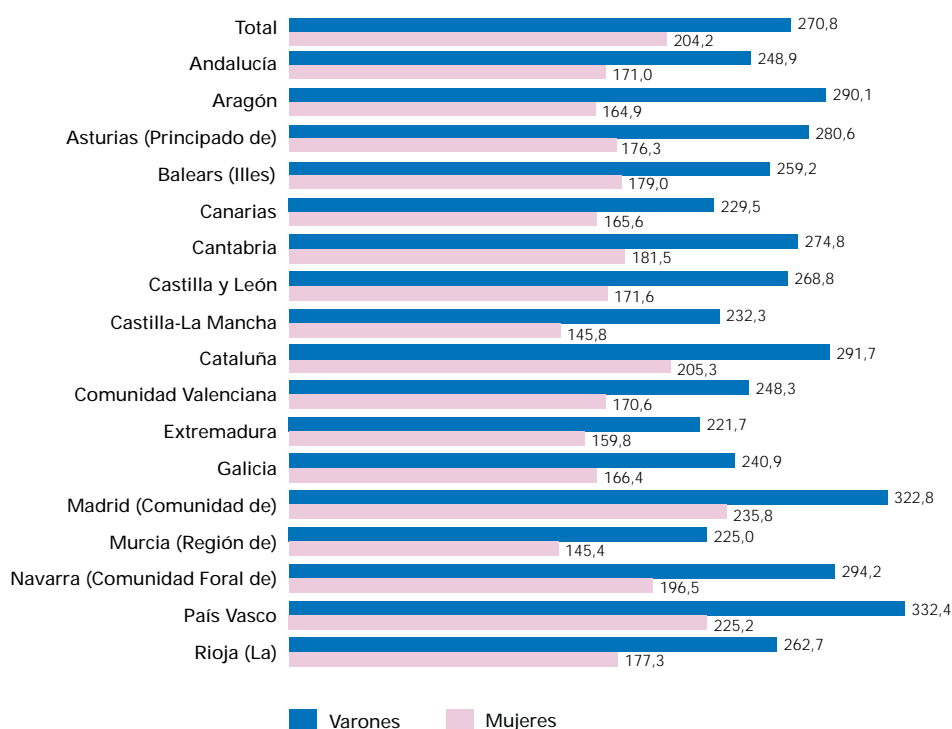
Encuesta de salarios en la industria y los servicios. Base 1995.

4º Trimestre 2000

Resultados nacionales

	Ganancia media por trabajador y mes					
	Pagos ordinarios			Pagos totales		
	Pesetas	Índice	Tasa	Pesetas	Índice	Tasa
TOTAL	205.320	115,9	2,2	252.404	126,7	2,3
Empleados	253.821	118,5	2,1	318.591	129,9	2,7
Obreros	165.395	114,3	2,7	197.919	124,9	2,0
INDUSTRIA	223.097	117,6	1,9	274.095	130,6	2,3
Empleados	299.763	118,5	1,3	377.858	133,8	2,6
Obreros	189.564	119,0	2,7	228.709	130,6	2,3
CONSTRUCCIÓN	188.101	122,8	4,1	223.256	134,7	4,4
Empleados	264.268	122,2	2,1	321.336	135,3	4,2
Obreros	165.895	123,0	4,7	194.661	134,5	4,1
SERVICIOS	199.336	115,4	3,0	247.258	124,6	2,9
Empleados	238.922	120,9	3,1	300.443	130,5	3,4
Obreros	140.281	111,1	4,7	167.916	121,0	3,8

Ganancia media por trabajador y mes según sexo. Miles de pts.



Fuente: INE.