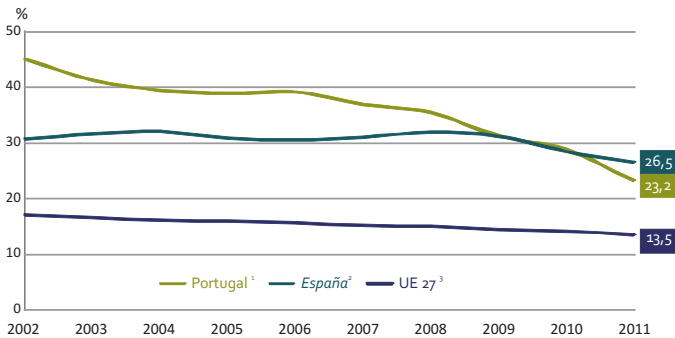


Educação e Cultura

Educación y Cultura

28 Abandono escolar (população entre 18 e 24 anos)
Abandono escolar (población entre 18 e 24 años)



¹ Dados estimados / Datos estimados 2003; Quebra de série / Ruptura de serie 2003

² Quebra de série / Ruptura de série 2005

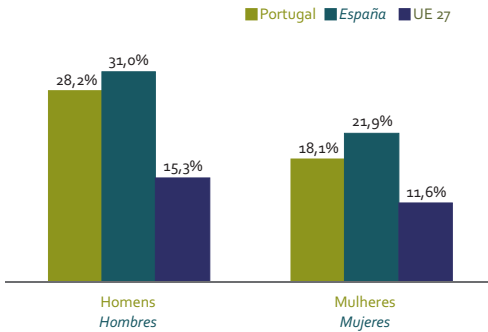
³ Quebra de série / Ruptura de série 2004

29 Despesa pública em educação, 2009
Gasto público en educación, 2009

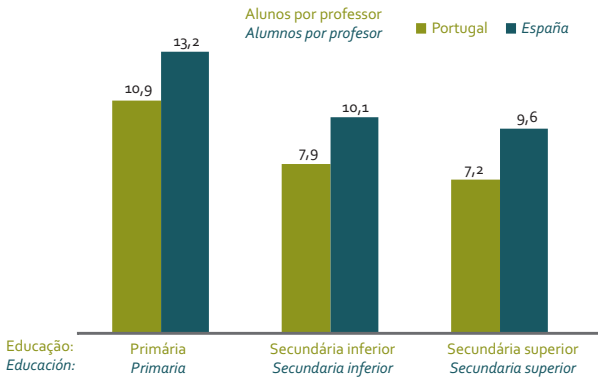
2009		% PIB	
UE 27	5,41 (e)	LV	5,64
DK	8,72	LT	5,64
CY	7,98	MT	5,46
SE	7,26	HU	5,12
FI	6,81	PL	5,10
BE	6,57	DE	5,06
IE	6,50	ES	5,01
EE	6,09	IT	4,70
AT	6,01	BG	4,58
NL	5,94	CZ	4,38
FR	5,89	RO	4,24
PT	5,79	SK	4,09
SI	5,70	GR	(:)
UK	5,67	LU	(:)

(e) Dado estimado / Dato estimado

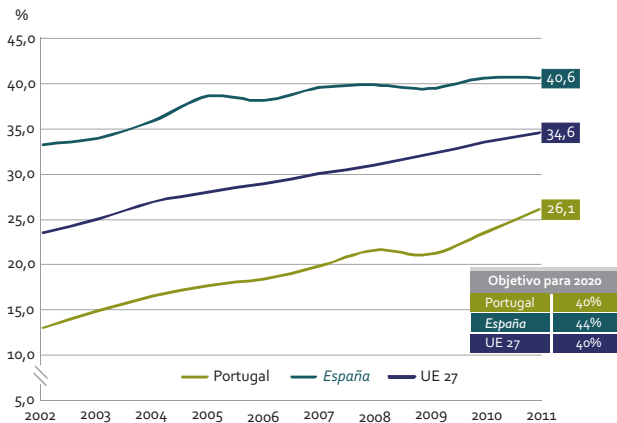
30 Abandono escolar por sexo (população entre 18 e 24 anos), 2011
Abandono escolar por sexo (población entre 18 y 24 años), 2011



31 Rácio alunos/professor por nível de ensino, 2010
Relación alumnos/profesor por nivel de enseñanza, 2010



32 Diplomados do ensino superior ¹ (população entre 30 e 34 anos)
Diplomados de enseñanza superior ¹ (población entre 30 y 34 años)

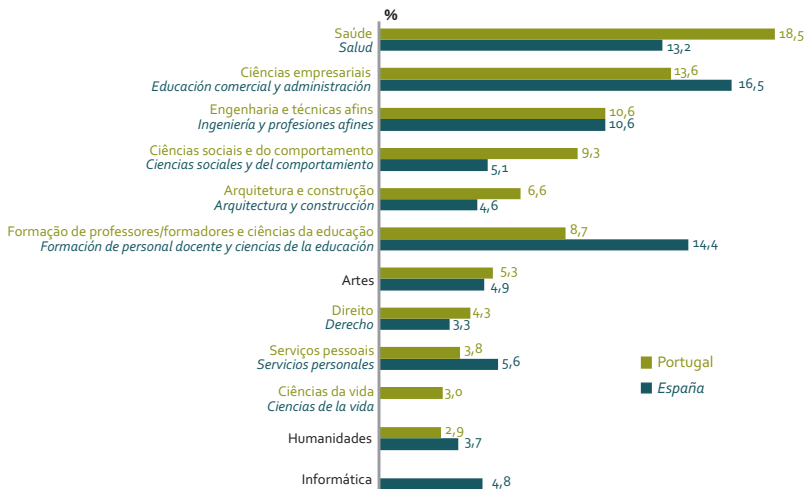


¹ Níveis 5 e 6 da Classificação ISCED 1997 / Niveles 5 y 6 de Classificación ISCED 1997

33 Ensino superior: População feminina, 2010
Enseñanza superior: Población femenina, 2010

2010		%	
UE 27	55,4	MT	56,3
LV	62,7	BG	55,5
EE	60,9	BE	55,2
SK	59,7	FR	55,0
LT	59,4	ES	53,9
SE	59,4	FI	53,8
PL	59,2	PT	53,3
DK	58,1	AT	53,1
SI	57,8	IE	52,4
IT	57,6	LU	51,9
CZ	56,8	NL	51,8
UK	56,6	DE	51,3
HU	56,5	GR	49,8
RO	56,4	CY	46,1

34 Licenciados: principais áreas de licenciatura, 2010 / *Licenciados: principales áreas de licenciatura, 2010*



35 Doutorados, 2010
Doctorados, 2010

2010	Portugal	Espanha
Total	1 414	8 696
Nº por 100 000 hab.	13	19
Homens / Hombres	43,9%	53,0%
Mulheres / Mujeres	56,1%	47,0%