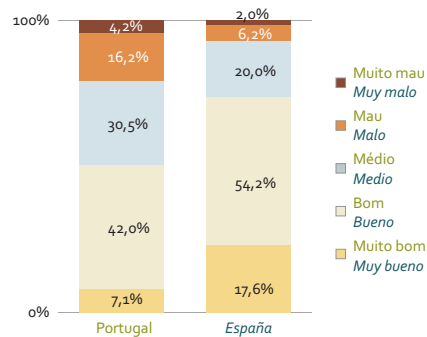


36 Estado de saúde percecionado, 2010 (%)
Estado de salud percibido, 2010 (%)



37 Pessoas com problemas de saúde ou uma incapacidade de longa duração (%), 2010
Personas con problemas de salud o una discapacidad de larga duración (%), 2010

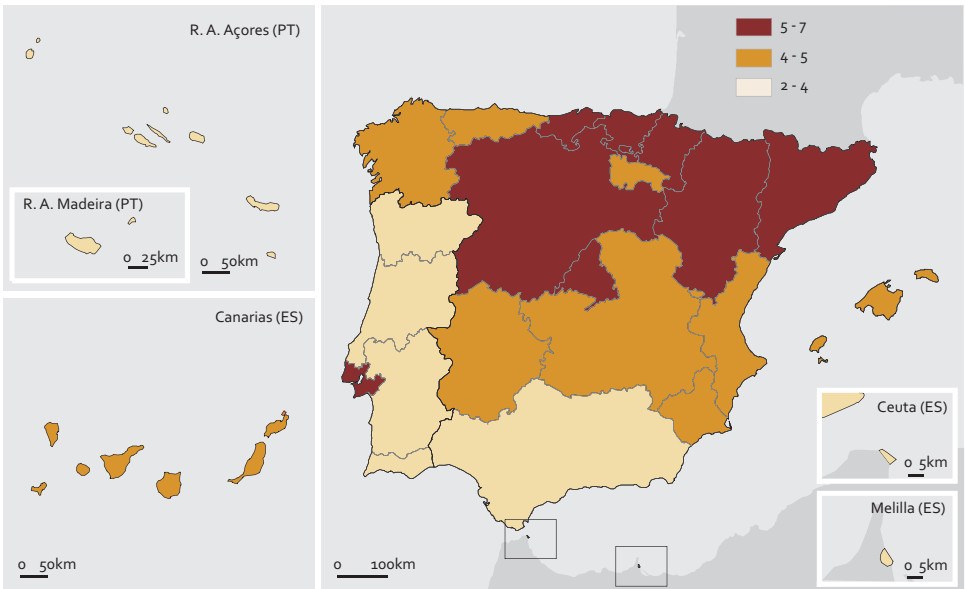
2010 % hab.	Portugal	España	UE 27
Total	34,0	29,8	34,4
Homens / Hombres	29,1	27,3	29,2
Mulheres / Mujeres	38,4	32,1	33,4

38 Proteção social: despesas em saúde, 2009
Protección social: gastos en salud, 2009

2009	Euro/hab.
UE 27	1 972,2 (p)
LU	4 337,0
IE	3 860,0
NL	3 573,7 (p)
DK	3 050,0
SE	2 799,8 (p)
FR	2 745,5 (p)
DE	2 575,0
BE	2 510,0 (p)
AT	2 499,8
FI	2 439,2
UK	2 195,0 (p)
IT	1 844,4 (p)
ES	1 675,7 (p)
GR	1 633,1
SI	1 356,1 (p)
PT	1 153,1
CY	1 068,1
CZ	863,0
MT	857,5
SK	666,1 (p)
HU	555,7
EE	517,6
LT	430,4 (p)
PL	386,2
LV	322,1 (p)
RO	228,3
BG	180,6

(p) Dado provisório / Dato provisional

39 Médicos por 1 000 habitantes, 2011¹ / Médicos colegiados por 1 000 habitantes, 2011¹



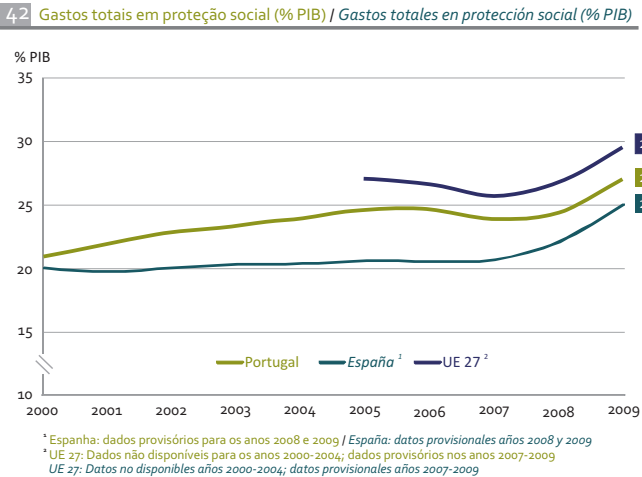
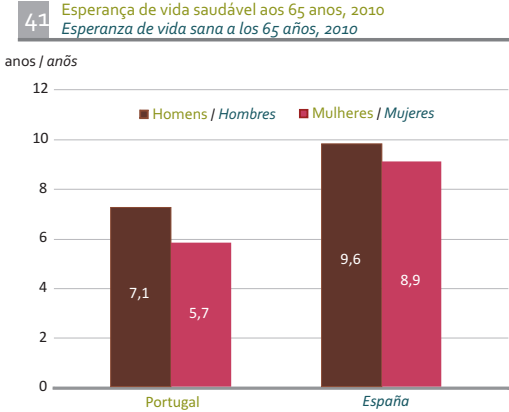
Fonte: Dados nacionais / Fuente: Datos nacionales

(8) Dado provisório / Dato provisional

¹ PT - Quebra de série / PT - Ruptura de série

4.0 Despesas totais em proteção social, 2009 <i>Gastos totales en protección social, 2009</i>			
2009		% PIB	
UE 27	29,5 (p)	ES	25,0 (p)
DK	33,4	SI	24,3 (p)
FR	33,1 (p)	HU	23,4
SE	32,1 (p)	LU	23,1
NL	31,6 (p)	LT	21,3 (p)
DE	31,4 (p)	CY	20,9
AT	30,8	CZ	20,4
BE	30,4	MT	20,0
FI	30,3	PL	19,7
IT	29,8 (p)	EE	19,2
UK	29,2 (p)	SK	18,8 (p)
GR	28,0	BG	17,2
IE	27,9	RO	17,1
PT	26,9	LV	16,8 (p)

(p) Dado provisório / Dato provisional



4.3 Principais causas de morte, 2010 / *Principales causas de muerte, 2010*

Portugal	%	Espana	%
Doenças do aparelho circulatório	31,8	<i>Enfermedades del sistema circulatorio</i>	31,2
Tumores malignos (Neoplasmas)	23,5	<i>Tumores malignos</i>	27,0
Doenças do aparelho respiratório	11,1	<i>Enfermedades del sistema respiratorio</i>	10,5
Síntomas, sinais e achados anormais de exames clínicos e de laboratório não classificados em outra parte	9,5	<i>Enfermedades del sistema nervioso y de los órganos de los sentidos</i>	5,0
Doenças endócrinas, nutricionais e metabólicas	5,3	<i>Enfermedades del sistema digestivo</i>	5,0
Doenças do aparelho digestivo	4,4	<i>Trastornos mentales y del comportamiento</i>	3,9
Doenças do aparelho geniturinário	3,1	<i>Enfermedades endocrinas, nutricionales y metabólicas</i>	3,3
Doenças do sistema nervoso	2,9	<i>Síntomas, signos y hallazgos anormales clínicos y de laboratorio</i>	2,8
Algumas doenças infecciosas e parasitárias	2,5	<i>Enfermedades del sistema genitourinario</i>	2,7
Acidentes em transportes	1,0	<i>Enfermedades infecciosas y parasitarias</i>	1,7
Outras	4,9	<i>Otras</i>	6,9

Fonte: Dados nacionais / Fuente: Datos nacionales