

Transporte



Tráfico de pasajeros y mercancías por tipo. 2000

	Málaga	Sevilla	Andalucía	España
FERROVIARIO				
Pasajeros (miles)	8.962	9.576	28.558	437.809
Mercancías (tm)	164.996	763.645	4.111.116	25.789.000
AÉREO¹				
Pasajeros (miles)	9.422	2.037	13.482	138.614
Mercancías (tm)	9.881	5.965	16.861	605.280
MARÍTIMO²				
Buques entrados	1.579	1.410	28.342	121.251
Pasajeros (miles)	398	3	5.554	18.566
Mercancías (miles de tm)	3.587	4.480	85.688	344.550

Fuentes: RENFE, Ministerio de Fomento, Empresa Pública de Puertos de Andalucía y Puertos del Estado.

¹ Datos avance.

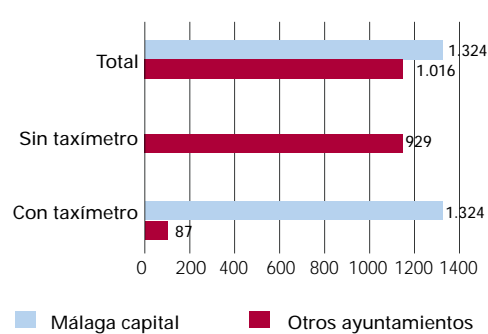
² Datos provisionales.

Transporte urbano. Málaga. 2000

	Viajeros	Ingresos (miles de pts.)
TOTAL	34.747.961	2.633.537
Enero	2.744.327	203.616
Febrero	2.783.029	204.826
Marzo	3.294.731	237.244
Abril	2.814.742	211.255
Mayo	3.148.935	228.784
Junio	2.953.938	222.378
Julio	2.789.332	219.033
Agosto	2.884.589	240.637
Septiembre	2.700.018	212.608
Octubre	3.045.315	232.192
Noviembre	2.978.768	221.052
Diciembre	2.610.237	199.912

Fuente: INE.

Turismos de servicio público. Málaga. 1999



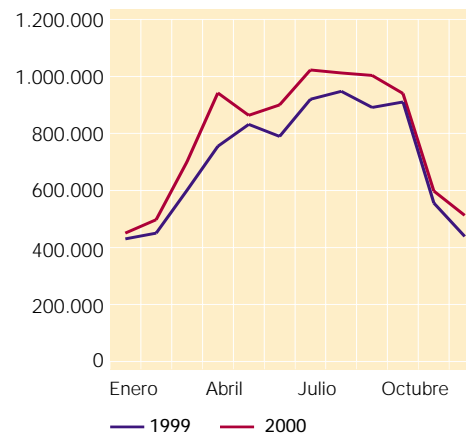
Fuente: INE.

Movimiento de viajeros en el aeropuerto de Málaga

	1999	2000	% Variación
TOTAL	8.522.421	9.443.615	10,81
Enero	430.806	450.950	4,68
Febrero	450.738	497.291	10,33
Marzo	600.679	700.340	16,59
Abril	754.888	942.025	24,79
Mayo	831.973	863.362	3,77
Junio	789.431	899.867	13,99
Julio	919.942	1.022.230	11,12
Agosto	948.238	1.012.357	6,76
Septiembre	891.064	1.003.743	12,65
Octubre	910.369	940.618	3,32
Noviembre	555.740	598.020	7,61
Diciembre	438.553	512.812	16,93

Fuente: Aeropuerto de Málaga. AENA.

Número de viajeros en el aeropuerto de Málaga



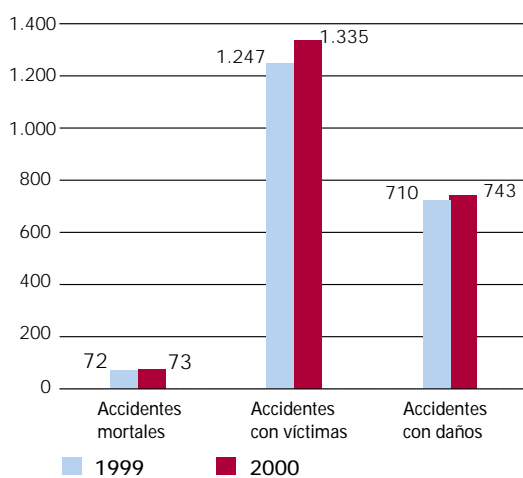
Transporte

Parques de automóviles nacional y malagueño

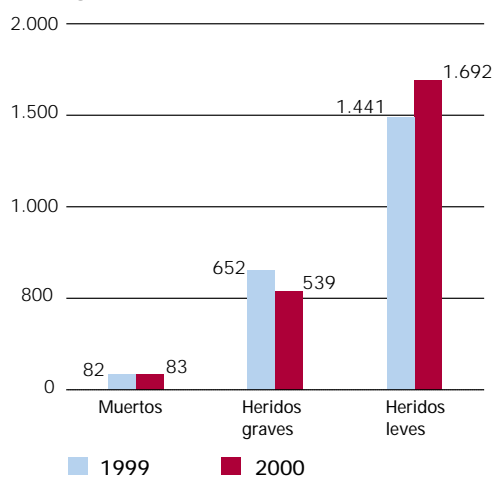
	Parque nacional	Parque provincial	% respecto al nacional	Parque municipal	Vehículos/ 1.000 hab.
1963	1.756.985	30.025	1,70	14.112	38
1965	2.322.268	40.973	1,76	19.257	50
1967	3.147.868	57.921	1,84	27.223	71
1969	3.969.184	75.873	1,91	35.660	90
1971	4.831.365	94.828	1,96	44.569	109
1973	5.936.819	122.035	2,06	57.356	138
1975	7.018.906	145.509	2,07	68.389	159
1977	8.269.311	168.922	2,04	79.393	185
1979	9.586.802	200.426	2,09	94.200	219
1981	10.666.714	230.524	2,16	108.346	222
1983	11.621.453	263.807	2,27	123.989	255
1985	11.716.339	291.692	2,49	137.095	274
1987	13.068.840	342.510	2,62	160.980	319
1989	14.870.484	410.589	2,76	192.977	375
1991	16.528.396	464.059	2,81	218.108	407
1993	17.809.897	500.598	2,81	235.281	410
1995	18.847.245	544.746	2,89	256.575	443
1996	19.542.104	575.600	2,95	272.259	479
1997	20.286.408	610.047	3,01	288.552	505
1998	21.306.493	650.200	3,05	308.845	524
1999	22.411.194	693.044	3,10	332.661	568

NOTA.- Se excluyen de estos datos los ciclomotores.

Accidentes de tráfico. Málaga



Muertos y heridos en accidentes. Málaga



Fuente: Jefatura Provincial de Tráfico de Málaga.