


e

### **3. Educación**

N







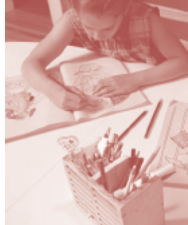
## INVENTARIO DE OPERACIONES ESTADÍSTICAS DE LA ADMINISTRACIÓN GENERAL DEL ESTADO

### Enseñanzas no Universitarias (Centros, Matrícula, Graduados y Personal)

Servicio responsable:	Ministerio de Educación, Cultura y Deporte - Subsecretaría de Educación
Participación de otros organismos:	Consejerías/Departamentos con competencia en la materia de todas las CCAA
Nivel de desagregación:	Provincial
Objetivo general:	Conocimiento de la situación de las enseñanzas de educación infantil, primaria, secundaria obligatoria, bachillerato, formación profesional, educación especial, enseñanzas artísticas, enseñanzas de idiomas, enseñanzas deportivas, educación de adultos, y otras enseñanzas que se impartan en el marco del sistema educativo no universitario, y satisfacción de requerimientos internacionales
Variables de estudio:	Unidades, grupos, alumnado matriculado, alumnado repetidor, alumnado de nuevo ingreso, alumnado que necesita recursos adicionales, alumnado extranjero, graduados, personal, servicios complementarios
Variables de clasificación:	Titularidad del centro, enseñanzas, variables demográficas y curriculares del alumnado matriculado y graduado, categoría, dedicación y edad del personal, área geográfica de procedencia del alumnado extranjero
Tipo de difusión:	"Estadística de la enseñanza en España (Datos avance y resultados detallados)", "Datos y cifras de la educación", "Las cifras de la educación en España. Estadísticas e indicadores", Internet
Periodicidad de la difusión:	Anual
Periodicidad de la recogida de datos:	Anual
Unidades:	Centros docentes
Fuente administrativa (en su caso):	Documentación administrativa de cada centro docente
Legislación estadística de la UE:	Sí
Tablas:	3.1.1 - 3.5.2

### Pruebas de Acceso a la Universidad

Servicio responsable:	Instituto Nacional de Estadística (INE)
Participación de otros organismos:	Consejerías/Departamentos con competencia en la materia de las CCAA (Galicia, Cataluña y Murcia)
Nivel de desagregación:	Universidades
Objetivo general:	Obtención de información relativa a las pruebas de acceso a la Universidad
Variables de estudio:	Alumnado matriculado y aprobado en las pruebas de acceso
Variables de clasificación:	Convocatoria y opción, sexo
Tipo de difusión:	Publicación en CD-Rom INEbase, Internet
Periodicidad de la difusión:	Anual
Periodicidad de la recogida de datos:	Anual
Unidades:	Universidades públicas
Fuente administrativa (en su caso):	Documentación de cada universidad
Tablas:	3.6.1, 3.6.2



### 3. Educación

## INVENTARIO DE OPERACIONES ESTADÍSTICAS DE LA ADMINISTRACIÓN GENERAL DEL ESTADO

### Enseñanza Universitaria

Servicio responsable:	Instituto Nacional de Estadística (INE)
Nivel de desagregación:	Universidades
Objetivo general:	Conocimiento del sistema educativo español en el nivel universitario e información relativa a las pruebas de acceso
Variables de estudio:	Alumnado matriculado y que termina los estudios, tipo de estudio, duración, profesorado, personal no docente, centros
Variables de clasificación:	Titularidad del centro, tipo de centro, régimen de contratación, tipo de nombramiento, sexo y edad
Tipo de difusión:	Publicación en CD-Rom INEbase, Internet
Periodicidad de la difusión:	Anual
Periodicidad de la recogida de datos:	Anual
Unidades:	Centros universitarios
Fuente administrativa (en su caso):	Documentación administrativa de cada universidad
Legislación estadística de la UE:	Sí

Tablas: 3.7.1 - 3.7.7

### Becas y ayudas al estudio

Servicio responsable:	Ministerio de Educación, Cultura y Deporte - Subsecretaría de Educación
Participación de otros organismos:	Consejerías/Departamentos con competencia en la materia de todas las CCAA
Nivel de desagregación:	Provincial/universidades
Objetivo general:	Conocimiento de los recursos económicos destinados a becas por las administraciones educativas, y satisfacción de requerimientos internacionales
Variables de estudio:	Becas, alumnos becarios, importes de las becas concedidas
Variables de clasificación:	Niveles educativos y tipo de beca
Tipo de difusión:	"Estadística de la enseñanza en España", "Las cifras de la educación en España. Estadísticas e indicadores", "Datos y cifras de la educación", Internet
Periodicidad de la difusión:	Anual
Periodicidad de recogida de datos:	Anual
Unidades:	Alumnos becarios
Fuente administrativa (en su caso):	Resultados de las convocatorias de becas

Tablas: 3.8.1, 3.8.2



## INVENTARIO DE OPERACIONES ESTADÍSTICAS DE LA ADMINISTRACIÓN GENERAL DEL ESTADO

---

**Gasto Público en Educación**


---

<b>Servicio responsable:</b>	Ministerio de Educación, Cultura y Deporte - Subsecretaría de Educación
<b>Participación de otros organismos:</b>	Consejerías/Departamentos con competencia en la materia de todas las CCAA, INE
<b>Nivel de desagregación:</b>	Autonómico
<b>Objetivo general:</b>	Conocimiento de los recursos económicos del sector público destinados a la educación y satisfacción de requerimientos internacionales
<b>VARIABLES DE ESTUDIO:</b>	Gasto en educación de todos los niveles de enseñanza
<b>VARIABLES DE CLASIFICACIÓN:</b>	Administración gestora, actividades de educación, clasificación presupuestaria
<b>Tipo de difusión:</b>	«Datos y cifras de la educación», «Las cifras de la educación en España. Estadísticas e indicadores», Internet
<b>Periodicidad de la difusión:</b>	Anual
<b>Periodicidad de la recogida de datos:</b>	Anual
<b>Unidades:</b>	Administración educativa, departamentos ministeriales, comunidades autónomas, administración local, universidades
<b>Legislación estadística de la UE:</b>	Sí

---

<b>Tablas:</b>	3.8.3, 3.8.4
----------------	--------------



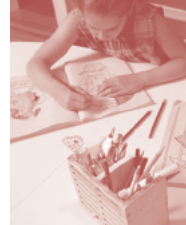
## 3. Educación

### 3.1. Educación Infantil

<b>Unidades escolares y alumnado matriculado</b>		
3.1.1.	Clasificados por titularidad del centro y sexo. Cursos 2003-04 a 2010-11	71
3.1.G.1.	Unidades escolares de educación infantil en centros públicos. Curso 2010-11	71
3.1.G.2.	Unidades escolares de educación infantil en centros privados. Curso 2010-11	71
3.1.2.	Por comunidades autónomas. Curso 2010-11	72
3.1.G.3.	Unidades escolares de educación infantil. Cursos 2001-02 a 2010-11	72







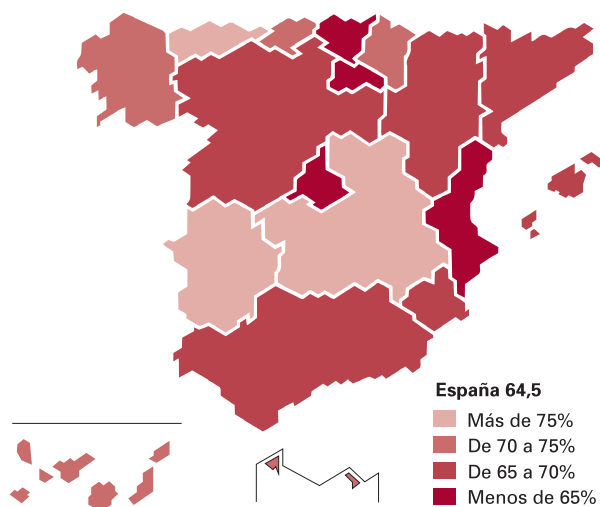
### 3.1. Educación Infantil

#### 3.1.1. Unidades escolares y alumnado matriculado, clasificados por titularidad del centro y sexo

	2003-04	2004-05	2005-06	2006-07	2007-08	2008-09	2009-10	2010-11
<b>UNIDADES ESCOLARES</b>	68.793	72.322	75.407	78.835	83.309	90.226	94.123	97.274
En centros públicos	46.062	48.119	49.877	51.403	54.360	58.547	60.837	62.768
En centros privados	22.731	24.203	25.530	27.432	28.949	31.679	33.286	34.506
<b>ALUMNADO MATRICULADO</b>	1.356.756	1.427.519	1.487.548	1.557.257	1.643.016	1.763.019	1.819.402	1.872.829
En centros públicos	882.274	925.716	959.848	998.985	1.049.762	1.126.458	1.168.659	1.206.775
Varones	457.393	479.475	496.594	514.810	541.186	579.131	603.468	623.761
Mujeres	424.881	446.241	463.254	484.175	508.576	547.327	565.191	583.014
En centros privados	474.482	501.803	527.700	558.272	593.254	636.561	650.743	666.054
Varones	240.943	254.447	267.194	282.077	301.007	323.775	330.978	339.527
Mujeres	233.539	247.356	260.506	276.195	292.247	312.786	319.765	326.527

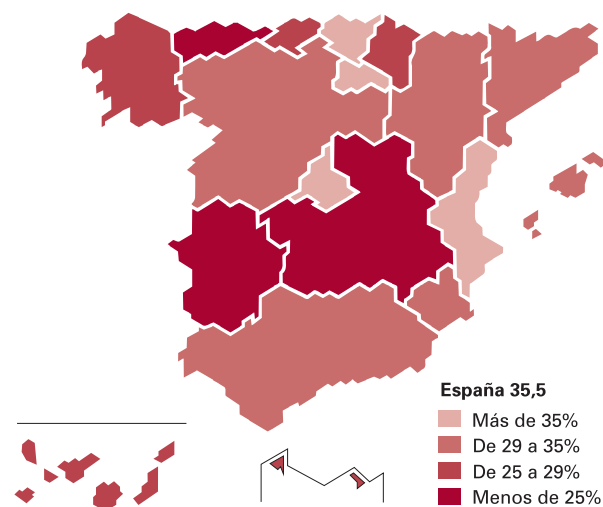
Fuente de información: Ministerio de Educación, Cultura y Deporte.

#### 3.1.G.1. Unidades escolares de educación infantil en centros públicos Curso 2010-2011



Fuente: Ministerio de Educación, Cultura y Deporte.

#### 3.1.G.2. Unidades escolares de educación infantil en centros privados Curso 2010-2011



Fuente: Ministerio de Educación, Cultura y Deporte.

### 3. Educación



### 3.1. Educación Infantil

#### 3.1.2. Unidades escolares y alumnado matriculado por comunidades autónomas Curso 2010-11

	Unidades escolares				Alumnado matriculado					
	Total	Centros públicos	Centros privados		Total	Niñas	Pública		Privada	
			Concer- tados <sup>1</sup>	No con- certados	Total	Niñas	Total	Niñas	Total	Niñas
<b>TOTAL</b>	<b>97.274</b>	<b>62.768</b>	<b>21.220</b>	<b>13.286</b>	<b>1.872.829</b>	<b>909.541</b>	<b>1.206.775</b>	<b>583.014</b>	<b>666.054</b>	<b>326.527</b>
Andalucía	19.201	13.177	4.994	1.030	375.451	181.568	262.525	126.526	112.926	55.042
Aragón	2.816	1.856	443	517	50.351	24.348	32.780	15.725	17.571	8.623
Asturias, Principado de	1.451	1.092	287	72	27.165	13.134	19.001	9.143	8.164	3.991
Balears, Illes	2.090	1.371	439	280	40.872	19.461	26.415	12.533	14.457	6.928
Canarias	3.182	2.359	483	340	65.567	31.943	47.496	22.939	18.071	9.004
Cantabria	1.030	744	205	81	19.876	9.642	13.956	6.705	5.920	2.937
Castilla y León	3.751	2.569	872	310	70.151	33.844	45.603	21.637	24.548	12.207
Castilla-La Mancha	5.109	3.970	473	666	88.605	42.801	68.497	32.982	20.108	9.819
Cataluña	17.107	11.206	3.758	2.143	332.686	160.775	217.606	104.976	115.080	55.799
Comunitat Valenciana	9.686	6.023	1.659	2.004	192.251	95.747	121.286	60.417	70.965	35.330
Extremadura	1.734	1.377	274	83	32.612	15.883	24.619	11.938	7.993	3.945
Galicia <sup>2</sup>	3.503	2.603	818	82	80.324	39.014	57.310	27.709	23.014	11.305
Madrid, Comunidad de	15.914	7.781	3.008	5.125	298.955	145.719	151.634	73.273	147.321	72.446
Murcia, Región de	3.097	2.127	583	387	63.491	30.585	42.745	20.384	20.746	10.201
Navarra, Comunidad Foral de	1.173	843	308	22	21.614	10.618	14.020	6.856	7.594	3.762
País Vasco	5.600	3.133	2.434	33	94.818	45.707	49.363	23.597	45.455	22.110
Rioja, La	522	313	127	82	10.613	5.094	6.453	3.049	4.160	2.045
Ceuta	147	107	30	10	3.611	1.758	2.654	1.269	957	489
Melilla	161	117	25	19	3.816	1.900	2.812	1.356	1.004	544

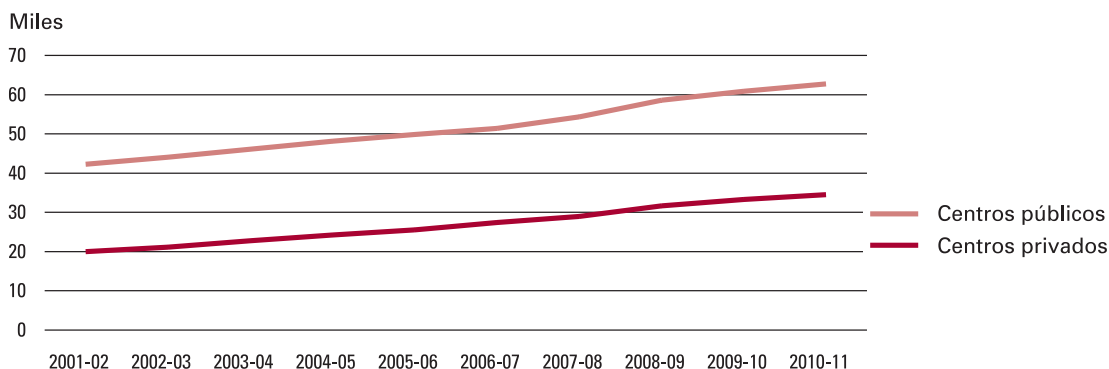
DISPONIBLE en CD-ROM: Mayor desagregación.

1 Se consideran todas las unidades/grupos en funcionamiento de centros privados con alguna unidad/grupo concertada en esa enseñanza/nivel.

2 No se incluyen las unidades de los centros que imparten Primer ciclo de Educación Infantil, al no estar disponible esa información.

Fuente de información: [Ministerio de Educación, Cultura y Deporte](#).

#### 3.1.G.3. Unidades escolares de educación infantil



Fuente: Ministerio de Educación, Cultura y Deporte.

## 3. Educación

### 3.2. Educación Primaria

---

#### Unidades escolares, alumnado matriculado y alumnado que terminó los estudios

---

3.2.1. Clasificados por titularidad del centro y sexo. Cursos 2003-04 a 2010-11 75

---

#### Unidades escolares

---

3.2.2. Clasificadas por titularidad del centro y comunidades autónomas. Curso 2010-11 75

---

#### Alumnado matriculado

---

3.2.3. Clasificado por sexo, ciclos de la enseñanza y comunidades autónomas. Curso 2010-11 76

---

#### Alumnado que promocionó de ciclo

---

3.2.4. Clasificado por ciclo, sexo y comunidades autónomas. Curso 2009-10 76

---





## 3.2. Educación Primaria

### 3.2.1. Unidades escolares, alumnado matriculado y alumnado que terminó los estudios, clasificados por titularidad del centro y sexo

	2003-04	2004-05	2005-06	2006-07	2007-08	2008-09	2009-2010	2010-2011
UNIDADES ESCOLARES	119.399	118.683	117.979	120.063	122.306	126.190	127.482	129.224
En centros públicos	85.375	84.703	83.860	85.560	87.229	90.436	91.344	92.587
En centros privados	34.024	33.980	34.119	34.503	35.077	35.754	36.138	36.637
ALUMNADO MATRICULADO	2.479.631	2.467.636	2.483.364	2.538.033	2.607.384	2.665.161	2.702.399	2.754.986
En centros públicos	1.653.116	1.646.318	1.659.602	1.702.246	1.751.267	1.790.685	1.818.290	1.858.163
Varones	859.798	857.172	864.482	885.365	909.903	929.785	943.417	964.114
Mujeres	793.318	789.146	795.120	816.881	841.364	860.900	874.873	894.049
En centros privados	826.515	821.318	823.762	835.787	856.117	874.476	884.109	896.823
Varones	419.218	417.111	417.939	423.909	433.893	442.805	447.465	453.682
Mujeres	407.297	404.207	405.823	411.878	422.224	431.671	436.644	443.141
ALUMNADO QUE PROMOCIONÓ DE TERCER CICLO DE EDUCACION PRIMARIA	414.718	411.108	405.033	403.622	345.385	418.588	416.852	..
Varones	212.269	211.452	209.043	208.274	176.525	215.445	215.387	..
Mujeres	202.449	199.656	195.990	195.348	168.860	203.143	201.465	..

Fuente de información: [Ministerio de Educación, Cultura y Deporte](#).

### 3.2.2. Unidades escolares, clasificadas por titularidad del centro y comunidades autónomas. Curso 2010-11

	Enseñanza Primaria				Mixtas de Educación Infantil y Enseñanza Primaria <sup>1</sup>			
	Total	Centros públicos	Centros privados		Total	Centros públicos	Centros privados	
			Concertados	No concertados			Concertados	No concertados
<b>TOTAL</b>	<b>127.727</b>	<b>91.100</b>	<b>31.995</b>	<b>4.632</b>	<b>1.497</b>	<b>1.487</b>	<b>6</b>	<b>4</b>
Andalucía	24.788	19.666	4.530	592	185	179	6	0
Aragón	3.806	2.812	895	99	223	223	0	0
Asturias, Principado de	2.259	1.641	565	53	92	92	0	0
Baleares, Illes	2.878	1.889	845	144	18	16	0	2
Canarias	5.721	4.405	987	329	114	113	0	1
Cantabria	1.495	1.020	462	13	16	16	0	0
Castilla y León	6.485	4.680	1.766	39	468	468	0	0
Castilla-La Mancha	6.653	5.702	906	45	114	114	0	0
Cataluña	19.292	13.194	5.760	338	31	31	0	0
Comunitat Valenciana	13.694	9.785	3.263	646	1	1	0	0
Extremadura	3.571	2.981	570	20	80	80	0	0
Galicia <sup>2</sup>	6.903	5.126	1.639	138	90	90	0	0
Madrid, Comunidad de	16.523	9.176	5.302	2.045	2	1	0	1
Murcia, Región de	4.644	3.469	1.092	83	16	16	0	0
Navarra, Comunidad Foral de	1.978	1.398	579	1	25	25	0	0
País Vasco	5.711	3.188	2.482	41	8	8	0	0
Rioja, La	813	569	244	0	14	14	0	0
Ceuta	256	196	60	0	0	0	0	0
Melilla	257	203	48	6	0	0	0	0

DISPONIBLE en CD-ROM: Mayor desagregación.

<sup>1</sup> También se incluyen en este apartado las unidades de Enseñanza Primaria con alumnado de Primer Ciclo de ESO.

<sup>2</sup> No se incluyen las unidades de los centros que imparten Primer ciclo de Educación Infantil, al no estar disponible esa información.

Fuente de información: [Ministerio de Educación, Cultura y Deporte](#).

## 3.2.3. Alumnado matriculado, clasificado por sexo, ciclos de la enseñanza y comunidades autónomas. Curso 2010-11

	Total	Mujeres	Primer ciclo		Segundo ciclo		Tercer ciclo	
			Primero	Segundo	Tercero	Cuarto	Quinto	Sexto
<b>TOTAL</b>	<b>2.754.986</b>	<b>1.337.190</b>	<b>473.001</b>	<b>484.454</b>	<b>445.457</b>	<b>461.692</b>	<b>441.739</b>	<b>448.643</b>
Andalucía	549.203	265.783	93.120	96.168	87.878	92.930	88.179	90.928
Aragón	73.335	35.436	12.470	13.010	11.675	12.602	11.645	11.933
Asturias, Principado de	45.635	21.978	7.639	7.974	7.358	7.737	7.421	7.506
Baleares, Illes	65.203	29.843	11.068	11.563	10.560	11.032	10.387	10.593
Canarias	126.588	61.264	20.712	21.665	20.246	21.853	20.438	21.674
Cantabria	30.275	14.761	5.290	5.358	4.964	4.901	4.906	4.856
Castilla y León	124.260	59.693	20.551	21.680	19.925	21.020	20.258	20.826
Castilla-La Mancha	129.480	62.358	21.491	22.791	20.583	21.797	20.998	21.820
Cataluña	446.775	217.287	80.231	77.595	74.001	72.577	72.609	69.762
Comunitat Valenciana	296.017	147.367	50.955	51.899	47.757	49.453	47.059	48.894
Extremadura	65.739	31.605	10.518	11.220	10.526	11.232	10.846	11.397
Galicia	130.107	63.008	21.888	22.701	20.705	21.998	21.241	21.574
Madrid, Comunidad de	382.557	186.599	67.119	68.974	62.349	63.987	59.816	60.312
Murcia, Región de	102.530	49.297	17.321	18.377	16.547	17.425	16.175	16.685
Navarra, Comunidad Foral de	38.826	18.981	6.629	6.930	6.249	6.611	6.175	6.232
País Vasco	117.193	56.800	20.580	20.926	19.159	19.404	18.635	18.489
Rioja, La	18.222	8.861	3.199	3.238	2.915	2.959	2.907	3.004
Ceuta	6.499	3.098	1.182	1.181	998	1.069	962	1.107
Melilla	6.542	3.171	1.038	1.204	1.062	1.105	1.082	1.051

DISPONIBLE en CD-ROM: Mayor desagregación.

Fuente de información: [Ministerio de Educación, Cultura y Deporte](#).

## 3.2.4. Alumnado que promovió de ciclo clasificado por ciclo, sexo y comunidades autónomas. Curso 2009-10

	Primer ciclo		Segundo ciclo		Tercer ciclo	
	Total	Mujeres	Total	Mujeres	Total	Mujeres
<b>TOTAL</b>	<b>443.457</b>	<b>215.816</b>	<b>439.815</b>	<b>213.158</b>	<b>416.852</b>	<b>201.465</b>
Andalucía	87.362	42.578	87.576	42.236	84.679	40.864
Aragón	11.528	5.629	11.500	5.597	10.984	5.241
Asturias, Principado de	7.311	3.595	7.358	3.512	7.060	3.439
Baleares, Illes	10.396	4.672	10.219	4.918	9.841	4.721
Canarias	20.783	9.955	20.857	10.011	19.846	9.519
Cantabria	4.982	2.434	4.899	2.345	4.429	2.081
Castilla y León	19.640	9.355	19.986	9.586	19.346	9.266
Castilla-La Mancha	20.463	9.911	20.893	9.977	20.351	9.887
Cataluña <sup>1</sup>	72.723	35.349	71.212	34.678	66.056	31.878
Comunitat Valenciana	48.121	23.805	47.672	23.613	43.674	21.319
Extremadura	10.462	5.027	10.769	5.132	10.741	5.100
Galicia	20.504	10.002	21.046	10.241	20.164	9.725
Madrid, Comunidad de	63.025	30.953	60.682	29.531	56.723	27.539
Murcia, Región de	16.166	7.798	15.748	7.547	15.102	7.392
Navarra, Comunidad Foral de	6.074	2.980	6.033	2.981	5.885	2.878
País Vasco	18.962	9.357	18.487	8.935	17.145	8.290
Rioja, La	2.898	1.407	2.870	1.371	2.837	1.384
Ceuta	1.008	500	970	476	973	462
Melilla	1.049	509	1.038	471	1.016	480

DISPONIBLE en CD-ROM: Mayor desagregación.

<sup>1</sup> Los datos del tercer ciclo han sido estimados.Fuente de información: [Ministerio de Educación, Cultura y Deporte](#).

## 3. Educación

### 3.3. Educación Secundaria Obligatoria, Bachillerato y Ciclos formativos de FP

---

<b>Educación Secundaria Obligatoria (ESO) y Bachillerato</b>		
3.3.1.	Alumnado matriculado y alumnado que terminó los estudios clasificado por titularidad del centro y sexo. Cursos 2003-04 a 2010-11	79

---

<b>Educación Secundaria Obligatoria (ESO)</b>		
3.3.2.	Alumnado matriculado en el curso 2010-11, clasificado por curso y sexo y alumnado que promocionó cuarto curso en el curso 2009-10, por comunidades autónomas	80
3.3.G.1.	Educación Secundaria Obligatoria. Alumnado matriculado por sexo. Cursos 2001-02 a 2010-11	80

---

<b>Bachillerato</b>		
3.3.3.	Alumnado matriculado en el curso 2010-11 y alumnado que terminó los estudios en el curso 2009-10, por comunidades autónomas	81
3.3.G.2.	Alumnado que terminó los estudios de Bachillerato en el curso 2009-10	81

---

<b>Ciclos formativos de FP</b>		
3.3.4.	Alumnado matriculado y alumnado que terminó los estudios clasificado por titularidad del centro y sexo. Cursos 2003-04 a 2010-11	82
3.3.G.3.	Ciclos formativos de FP. Alumnado matriculado. Cursos 2001-02 a 2010-11	82

---

3.3.5.	Ciclo formativo de FP grado medio. Alumnado matriculado en el curso 2010-11 y alumnado que terminó los estudios en el curso 2009-10, clasificado por sexo y comunidades autónomas	83
--------	---	----

---

3.3.6.	Ciclo formativo de FP grado superior. Alumnado matriculado en el curso 2010-11 y alumnado que terminó los estudios en el curso 2009-10, clasificado por sexo y comunidades autónomas	83
--------	--	----





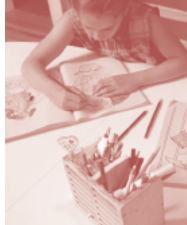


### 3.3. Educación Secundaria Obligatoria, Bachillerato y Ciclos formativos de FP

#### 3.3.1. Educación Secundaria Obligatoria (ESO) y Bachillerato. Alumnado matriculado y alumnado que terminó los estudios clasificado por titularidad del centro y sexo

	2003-04	2004-05	2005-06	2006-07	2007-08	2008-09	2009-10	2010-11
<b>ESO</b>								
ALUMNADO MATRICULADO	1.871.430	1.855.020	1.844.953	1.834.685	1.829.874	1.813.572	1.792.789	1.786.754
En centros públicos	1.236.007	1.230.389	1.224.503	1.216.060	1.210.357	1.194.959	1.180.227	1.174.634
Varones	634.902	632.954	629.867	626.352	622.493	613.808	607.290	604.943
Mujeres	601.105	597.435	594.636	589.708	587.864	581.151	572.937	569.691
En centros privados	635.423	624.631	620.450	618.625	619.517	618.613	612.562	612.120
Varones	322.086	318.159	316.510	315.911	316.422	315.495	312.239	312.194
Mujeres	313.337	306.472	303.940	302.714	303.095	303.118	300.323	299.926
ALUMNADO QUE								
TERMINÓ LOS ESTUDIOS	315.860	309.637	304.157	302.876	311.922	321.195	317.723	..
Varones	145.491	143.885	140.999	141.170	146.549	151.946	151.506	..
Mujeres	170.369	165.752	163.158	161.706	165.373	169.249	166.217	..
<b>Bachillerato</b>								
ALUMNADO MATRICULADO	626.926	613.581	604.806	595.571	584.693	664.338	609.072	623.489
En centros públicos	465.758	455.361	446.201	435.884	423.391	426.546	445.429	461.479
Varones	201.932	198.147	194.875	190.232	185.725	188.754	200.765	211.524
Mujeres	263.826	257.214	251.326	245.652	237.666	237.792	244.664	249.955
En centros privados	161.168	158.220	158.605	159.687	161.302	162.927	163.643	162.010
Varones	78.296	77.673	77.742	78.621	78.626	79.589	80.311	80.071
Mujeres	82.872	80.547	80.863	81.066	82.676	83.338	83.332	81.939
ALUMNADO QUE								
TERMINÓ LOS ESTUDIOS	206.793	201.248	200.289	198.952	198.648	202.122	212.023	..
Varones	86.518	85.321	84.518	85.016	85.414	87.621	93.103	..
Mujeres	120.275	115.927	115.771	113.936	113.234	114.501	118.920	..
<b>Bachillerato a distancia</b>								
ALUMNADO MATRICULADO	30.474	32.593	32.593	34.778	37.440	39.774	41.491	48.724
Varones	14.626	15.787	15.787	16.842	18.218	19.594	20.755	24.739
Mujeres	15.848	16.806	16.806	17.936	19.222	20.180	20.736	23.985
ALUMNADO QUE								
TERMINÓ LOS ESTUDIOS	3.657	3.066	5.659	4.068	4.694	4.902	5.300	..
Varones	1.808	1.382	2.586	1.842	2.252	2.318	2.505	..
Mujeres	1.849	1.684	3.073	2.226	2.442	2.584	2.795	..

Fuente de información: [Ministerio de Educación, Cultura y Deporte](#).



### 3. Educación

### 3.3. Educación Secundaria Obligatoria, Bachillerato y Ciclos formativos de FP

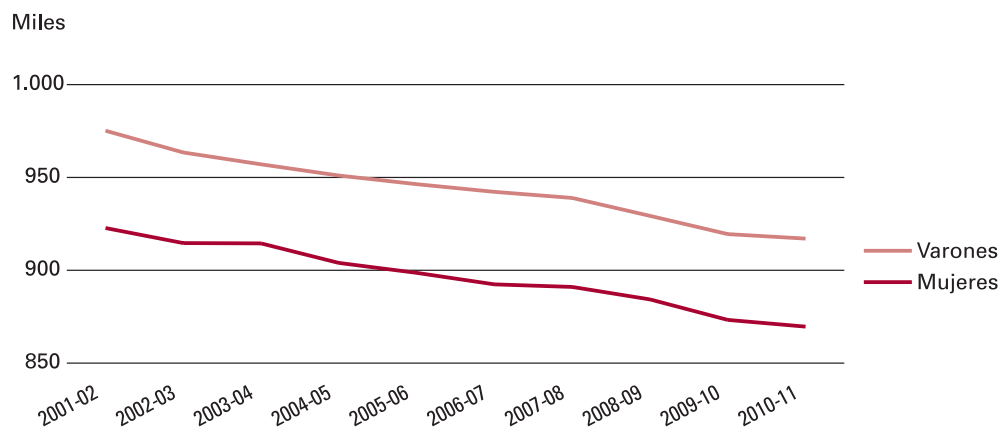
#### 3.3.2. Educación Secundaria Obligatoria (ESO). Alumnado matriculado en el curso 2010-11, clasificado por curso y sexo y alumnado que promocionó cuarto curso en el curso 2009-10, por comunidades autónomas

	Primer ciclo				Segundo ciclo				Alumnado que promocionó cuarto curso	
	Primer curso		Segundo curso		Tercer curso		Cuarto curso		Total	Mujeres
	Total	Mujeres	Total	Mujeres	Total	Mujeres	Total	Mujeres		
<b>TOTAL</b>	<b>489.361</b>	<b>230.548</b>	<b>475.010</b>	<b>227.317</b>	<b>433.737</b>	<b>215.817</b>	<b>388.646</b>	<b>195.935</b>	<b>317.723</b>	<b>166.217</b>
Andalucía	103.213	48.173	101.595	48.214	88.373	44.080	78.132	39.623	64.572	33.932
Aragón	13.323	6.160	12.789	6.145	11.382	5.749	9.918	5.052	8.432	4.479
Asturias, Principado de	8.140	3.859	7.751	3.662	7.678	3.770	7.275	3.585	6.327	3.314
Baleares, Illes	11.519	5.326	10.887	5.130	9.458	4.737	8.452	4.287	6.761	3.523
Canarias	23.608	11.247	22.124	10.760	20.430	10.302	18.331	9.307	15.055	7.869
Cantabria	5.088	2.317	5.043	2.333	4.897	2.425	4.363	2.171	3.999	1.986
Castilla y León	23.380	10.937	22.720	10.947	21.311	10.700	18.892	9.454	16.136	8.378
Castilla-La Mancha	24.823	11.576	23.276	11.134	21.136	10.621	18.492	9.482	14.569	7.859
Cataluña	72.436	34.221	72.374	34.510	69.853	33.440	64.462	31.786	50.386	25.918
Comunitat Valenciana	52.918	25.741	51.586	25.096	45.347	23.252	39.556	20.502	29.934	16.124
Extremadura	13.124	5.949	12.876	6.053	11.460	5.832	10.225	5.315	8.827	4.757
Galicia	23.657	11.024	23.265	11.040	21.536	10.811	19.558	9.875	16.590	8.767
Madrid, Comunidad de	63.867	30.311	60.919	29.434	57.664	28.638	52.258	26.146	43.609	22.454
Murcia, Región de	18.847	8.878	17.465	8.247	15.452	7.673	13.808	6.961	10.633	5.505
Navarra, Comunidad Foral de	6.477	3.064	6.375	3.074	5.890	2.952	5.259	2.666	4.551	2.310
País Vasco	18.952	8.960	18.494	8.868	17.281	8.505	15.789	7.709	14.138	7.262
Rioja, La	3.358	1.598	3.122	1.534	2.758	1.425	2.370	1.226	2.009	1.120
Ceuta	1.326	618	1.160	578	795	401	683	374	556	303
Melilla	1.305	589	1.189	558	1.036	504	823	414	639	357

DISPONIBLE en CD-ROM: Mayor desagregación.

Fuente de información: [Ministerio de Educación, Cultura y Deporte](#).

#### 3.3.G.1. Alumnado matriculado en Educación Secundaria Obligatoria



Fuente: Ministerio de Educación, Cultura y Deporte.



### 3.3. Educación Secundaria Obligatoria, Bachillerato y Ciclos formativos de FP

#### 3.3.3. Bachillerato. Alumnado matriculado en el curso 2010-11 y alumnado que terminó los estudios en el curso 2009-10, por comunidades autónomas

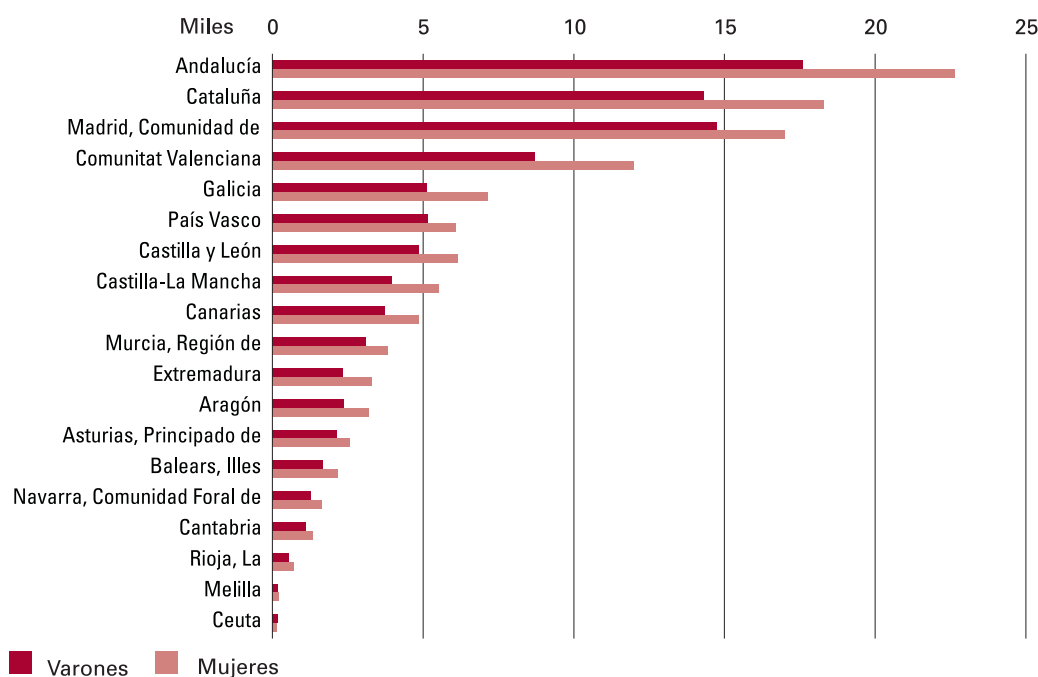
	Alumnado matriculado						Alumnado que terminó los estudios <sup>1</sup>	
	Total		Primer curso		Segundo curso		Total	Mujeres
	Total	Mujeres	Total	Mujeres	Total	Mujeres		
<b>TOTAL</b>	<b>623.489</b>	<b>331.894</b>	<b>323.940</b>	<b>170.379</b>	<b>299.549</b>	<b>161.515</b>	<b>212.023</b>	<b>118.920</b>
Andalucía	130.383	68.700	69.294	35.893	61.089	32.807	40.233	22.643
Aragón	15.734	8.459	8.027	4.285	7.707	4.174	5.570	3.196
Asturias, Principado de	12.136	6.447	6.023	3.229	6.113	3.218	4.734	2.584
Baleares, Illes	12.124	6.630	6.638	3.523	5.486	3.107	3.846	2.182
Canarias	28.890	15.643	15.423	8.255	13.467	7.388	8.597	4.868
Cantabria	7.006	3.569	3.477	1.758	3.529	1.811	2.465	1.348
Castilla y León	33.577	17.758	16.476	8.538	17.101	9.220	11.007	6.150
Castilla-La Mancha	29.395	16.149	15.110	8.190	14.285	7.959	9.492	5.532
Cataluña	85.285	45.885	45.802	24.417	39.483	21.468	32.616	18.301
Comunitat Valenciana	61.272	33.555	32.622	17.717	28.650	15.838	20.704	12.002
Extremadura	17.009	9.328	8.491	4.572	8.518	4.756	5.640	3.306
Galicia	34.521	18.664	17.469	9.248	17.052	9.416	12.277	7.136
Madrid, Comunidad de	91.950	47.378	46.603	23.739	45.347	23.639	31.757	17.011
Murcia, Región de	22.038	11.421	11.496	5.869	10.542	5.552	6.939	3.844
Navarra, Comunidad Foral de	7.949	4.252	4.063	2.176	3.886	2.076	2.925	1.654
País Vasco	27.843	14.653	13.528	7.122	14.315	7.531	11.231	6.078
Rioja, La	3.680	2.012	1.902	1.077	1.778	935	1.245	701
Ceuta	1.272	657	703	357	569	300	330	164
Melilla	1.425	734	793	414	632	320	415	220

DISPONIBLE en CD-ROM: Mayor desagregación.

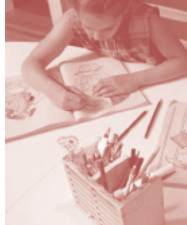
<sup>1</sup> Incluye los resultados de los regímenes ordinario y de adultos/nocturno.

Fuente de información: [Ministerio de Educación, Cultura y Deporte](#).

#### 3.3.G.2. Alumnado que terminó los estudios de Bachillerato en el curso 2009-2010



Fuente: Ministerio de Educación, Cultura y Deporte.



### 3. Educación

### 3.3. Educación Secundaria Obligatoria, Bachillerato y Ciclos formativos de FP

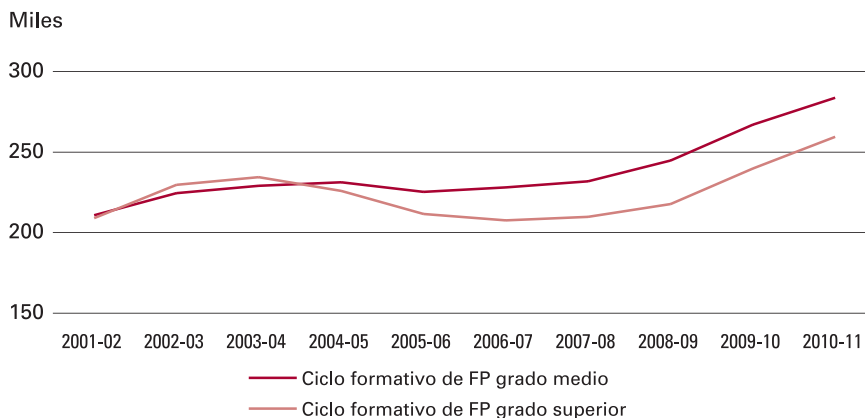
#### 3.3.4. Ciclos formativos de FP. Alumnado matriculado y alumnado que terminó los estudios clasificado por titularidad del centro y sexo

	2003-04	2004-05	2005-06	2006-07	2007-08	2008-09	2009-10	2010-11
<b>Ciclo formativo de FP grado medio /Módulos II</b>								
ALUMNADO MATRICULADO <sup>1</sup>	229.005	231.317	225.209	228.109	231.907	244.810	266.983	283.619
En centros públicos	167.692	169.507	164.560	166.796	170.681	181.803	200.408	213.063
Varones	96.329	96.899	93.860	94.149	96.002	101.534	113.488	122.130
Mujeres	71.363	72.608	70.700	72.647	74.679	80.269	86.920	90.933
En centros privados	61.313	61.810	60.649	61.313	61.226	63.007	66.575	70.556
Varones	28.785	28.440	28.294	28.359	28.185	28.994	31.222	33.824
Mujeres	32.528	33.370	32.355	32.954	33.041	34.013	35.353	36.732
<b>ALUMNADO QUE TERMINÓ</b>								
LOS ESTUDIOS	74.777	73.898	74.764	73.734	74.235	76.479	81.386	..
Varones	35.794	34.629	35.163	34.746	34.660	36.316	39.552	..
Mujeres	38.983	39.269	39.601	38.988	39.575	40.163	41.834	..
<b>Ciclo formativo de FP grado superior/Módulos III</b>								
ALUMNADO MATRICULADO <sup>1</sup>	234.461	225.964	211.523	207.542	209.703	217.658	239.828	259.563
En centros públicos	178.566	173.764	163.622	160.374	162.059	168.754	186.383	200.560
Varones	88.090	86.179	81.100	79.064	79.580	82.837	92.835	101.914
Mujeres	90.476	87.585	82.522	81.310	82.479	85.917	93.548	98.646
En centros privados	55.895	52.200	47.901	47.168	47.644	48.904	53.445	59.003
Varones	29.034	26.756	24.171	23.188	23.136	23.606	26.006	28.804
Mujeres	26.861	25.444	23.730	23.980	24.508	25.298	27.439	30.199
<b>ALUMNADO QUE TERMINÓ</b>								
LOS ESTUDIOS	83.644	80.785	77.954	75.279	74.954	79.141	83.368	..
Varones	38.909	37.459	35.826	35.028	34.391	36.428	38.508	..
Mujeres	44.735	43.326	42.128	40.251	40.563	42.713	44.860	..

<sup>1</sup> En régimen ordinario.

Fuente de información: [Ministerio de Educación, Cultura y Deporte](#).

#### 3.3.G.3. Ciclos formativos de FP. Alumnado matriculado



Fuente: Ministerio de Educación, Cultura y Deporte.



### 3.3. Educación Secundaria Obligatoria, Bachillerato y Ciclos formativos de FP

#### 3.3.5. Ciclo formativo de FP grado medio. Alumnado matriculado en el curso 2010-11 y alumnado que terminó los estudios en el curso 2009-10, clasificado por sexo y comunidades autónomas

	Alumnado matriculado <sup>1</sup>			Alumnado que terminó los estudios		
	Total	Varones	Mujeres	Total	Varones	Mujeres
<b>TOTAL</b>	<b>283.619</b>	<b>155.954</b>	<b>127.665</b>	<b>81.386</b>	<b>39.552</b>	<b>41.834</b>
Andalucía	57.870	30.503	27.367	16.903	7.477	9.426
Aragón	7.879	4.494	3.385	2.399	1.247	1.152
Asturias, Principado de	5.928	3.223	2.705	1.598	755	843
Baleares, Illes	5.675	3.077	2.598	1.443	693	750
Canarias	13.434	7.377	6.057	3.739	1.857	1.882
Cantabria	3.707	1.958	1.749	1.146	504	642
Castilla y León	15.983	9.003	6.980	4.244	2.197	2.047
Castilla-La Mancha	12.884	6.866	6.018	3.489	1.682	1.807
Cataluña	48.344	28.387	19.957	13.900	7.240	6.660
Comunitat Valenciana	35.314	18.262	17.052	9.993	4.399	5.594
Extremadura	6.925	3.409	3.516	2.207	1.019	1.188
Galicia	15.246	8.751	6.495	4.658	2.371	2.287
Madrid, Comunidad de	28.261	15.609	12.652	7.940	3.943	3.997
Murcia, Región de	8.438	4.422	4.016	2.262	1.070	1.192
Navarra, Comunidad Foral de	3.171	2.033	1.138	1.043	593	450
País Vasco	11.183	6.857	4.326	3.594	2.147	1.447
Rioja, La	2.142	1.126	1.016	601	279	322
Ceuta	609	246	363	102	33	69
Melilla	626	351	275	125	46	79

DISPONIBLE en CD-ROM: Mayor desagregación.

1 En régimen ordinario.

Fuente de información: [Ministerio de Educación, Cultura y Deporte](#).

#### 3.3.6. Ciclo formativo de FP grado superior. Alumnado matriculado en el curso 2010-11 y alumnado que terminó los estudios en el curso 2009-10, clasificado por sexo y comunidades autónomas

	Alumnado matriculado <sup>1</sup>			Alumnado que terminó los estudios		
	Total	Varones	Mujeres	Total	Varones	Mujeres
<b>TOTAL</b>	<b>259.563</b>	<b>130.718</b>	<b>128.845</b>	<b>83.368</b>	<b>38.508</b>	<b>44.860</b>
Andalucía	43.192	20.700	22.492	14.301	6.348	7.953
Aragón	7.302	3.974	3.328	2.077	1.113	964
Asturias, Principado de	5.884	2.856	3.028	1.973	903	1.070
Baleares, Illes	3.228	1.689	1.539	1.026	501	525
Canarias	10.148	4.467	5.681	3.351	1.335	2.016
Cantabria	3.212	1.505	1.707	1.062	408	654
Castilla y León	14.223	7.136	7.087	4.346	1.993	2.353
Castilla-La Mancha	9.431	4.958	4.473	2.850	1.386	1.464
Cataluña	46.167	23.812	22.355	15.108	6.974	8.134
Comunitat Valenciana	33.445	15.769	17.676	9.412	4.071	5.341
Extremadura	5.247	2.641	2.606	1.763	864	899
Galicia	14.880	7.458	7.422	5.426	2.427	2.999
Madrid, Comunidad de	33.084	16.874	16.210	10.721	5.140	5.581
Murcia, Región de	7.307	3.763	3.544	2.197	900	1.297
Navarra, Comunidad Foral de	3.019	1.758	1.261	928	531	397
País Vasco	16.768	9.912	6.856	6.017	3.267	2.750
Rioja, La	1.886	976	910	508	248	260
Ceuta	555	259	296	159	60	99
Melilla	585	211	374	143	39	104

DISPONIBLE en CD-ROM: Mayor desagregación.

1 En régimen ordinario.

Fuente de información: [Ministerio de Educación, Cultura y Deporte](#).



## 3. Educación

### 3.4. Enseñanzas de Régimen Especial

---

#### Alumnado matriculado y alumnado que terminó los estudios

---

3.4.1. Serie. Cursos 2003-04 a 2010-11 87

---

#### Alumnado matriculado

---

3.4.2. Clasificado por enseñanza y comunidades autónomas. Curso 2010-11 88

---

3.4.G.1. Distribución por sexo del alumnado matriculado en Enseñanzas de Régimen Especial. Curso 2010-11 88







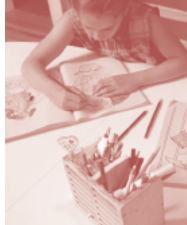
### 3.4. Enseñanzas de Régimen Especial

#### 3.4.1. Alumnado matriculado y alumnado que terminó los estudios

	2003-04	2004-05	2005-06	2006-07	2007-08	2008-09	2009-10	2010-11
<b>Alumnado matriculado</b>								
ENSEÑANZAS DE ARTES PLÁSTICAS Y DISEÑO	22.702	23.287	23.396	23.418	23.269	24.194	25.641	26.963
Ciclos Formativos								
Grado Medio	3.470	3.318	3.237	3.232	2.957	2.988	3.253	3.285
Grado Superior	16.698	16.490	16.203	15.393	14.887	15.419	15.788	16.479
Estudios Superiores								
Conservación y Restauración	559	579	551	562	572	608	650	453
Diseño	1.876	2.808	3.266	4.058	4.703	5.070	5.820	5.152
Cerámica	99	92	139	158	128	83	..	83
Vidrio	..	..	..	15	22	26	..	10
Cerámica/Vidrio	..	..	..	..	..	..	130	0
Enseñanzas Artísticas Superiores								
Artes Plásticas	..	..	..	..	..	..	..	24
Conservación y Restauración	..	..	..	..	..	..	..	199
Diseño	..	..	..	..	..	..	..	1.278
ENSEÑANZAS DE LA MÚSICA	188.181	225.262	239.381	258.681	271.230	283.502	301.614	306.005
Enseñanzas Regladas								
Enseñanzas Elementales	40.723	41.350	42.565	42.676	43.417	44.022	43.819	44.783
Enseñanzas Profesionales	36.082	36.184	36.450	37.264	37.486	37.337	38.593	40.346
Grado Superior	5.067	6.474	7.038	7.321	7.411	7.375	7.508	5.901
Enseñanzas Superiores LOE	..	..	..	..	..	..	..	1.655
Enseñanzas no Regladas <sup>1</sup>	106.309	141.254	153.328	171.420	182.916	194.768	211.694	213.320
ENSEÑANZAS DE LA DANZA	18.537	23.312	24.957	27.394	29.875	32.485	32.691	33.869
Enseñanzas Regladas								
Enseñanzas Elementales	3.834	3.825	3.738	3.991	4.036	4.539	4.444	4.260
Enseñanzas Profesionales	2.737	2.667	2.676	2.791	2.874	3.048	3.166	3.466
Grado Superior	413	478	547	587	599	696	713	593
Enseñanzas Superiores LOE	..	..	..	..	..	..	..	116
Enseñanzas no Regladas <sup>1</sup>	11.553	16.342	17.996	20.025	22.366	24.202	24.368	25.434
ENSEÑANZAS DE ARTE DRAMÁTICO	1.551	1.596	1.607	1.705	1.779	1.872	2.095	2.092
ENSEÑANZAS DE IDIOMAS	346.406	360.319	366.280	374.039	370.473	387.760	423.808	449.495
Nivel Básico	251.026	259.892	263.076	269.285	174.669	173.259	185.474	189.453
Nivel Intermedio	..	..	..	..	162.333	109.659	124.432	129.199
Nivel Avanzado	62.035	66.012	68.026	69.198	..	63.422	70.010	76.914
Nivel C1	..	..	..	..	..	2.407	..	4.088
Nivel C2	..	..	..	..	..	..	..	50
Nivel Básico a Distancia	33.345	34.415	35.178	35.556	33.471	20.669	20.744	22.673
Nivel Intermedio a distancia	..	..	..	..	..	18.344	23.148	27.118
ENSEÑANZAS DEPORTIVAS	820	1.246	1.808	2.314	3.290	3.927	4.224	6.555
Grado Medio	820	1.246	1.761	2.145	3.104	3.532	3.729	6.114
Grado Superior	..	..	47	169	186	395	495	441
<b>Alumnado que terminó los estudios</b>								
CICLOS FORMATIVOS DE ARTES PLÁSTICAS Y DISEÑO								
Grado Medio	727	665	675	555	541	598	727	..
Grado Superior	3.278	3.248	3.729	3.268	3.222	3.299	3.598	..
ESTUDIOS SUPERIORES DE ARTES								
Conservación y Restauración	139	178	147	139	175	182	160	..
Diseño	57	142	282	405	567	613	991	..
Cerámica	13	24	9	21	10	27	24	..
Vidrio	..	..	..	..	..	..	12	..
ENSEÑANZAS DE LA MÚSICA								
Enseñanzas Elementales	6.221	6.421	6.507	5.956	5.845	7.248	7.783	..
Enseñanzas Profesionales/Grado Medio	2.935	3.065	3.133	3.013	3.427	3.495	4.031	..
Grado Superior	1.050	919	923	1.047	1.126	1.273	1.520	..
ENSEÑANZAS DE LA DANZA								
Enseñanzas Elementales	433	378	419	600	1.068	621	731	..
Enseñanzas Profesionales/Grado Medio	262	269	302	252	372	339	377	..
Grado Superior	19	22	31	178	56	82	251	..
ENSEÑANZAS DE ARTE DRAMÁTICO	216	190	251	268	321	276	279	..
ENSEÑANZAS DE IDIOMAS-CICLO SUPERIOR (Nivel Avanzado)	16.195	18.702	17.397	18.811	20.223	29.069	27.825	..
ENSEÑANZAS DEPORTIVAS								
Grado Medio	170	463	710	622	1.025	1.029	1.348	..
Grado Superior	..	..	9	76	145	240	314	..

<sup>1</sup> Enseñanzas no conducentes a títulos con validez académica o profesional, impartidas en escuelas reguladas por las Administraciones Educativas.

Fuente de información: [Ministerio de Educación, Cultura y Deporte](#).



### 3. Educación

### 3.4. Enseñanzas de Régimen Especial

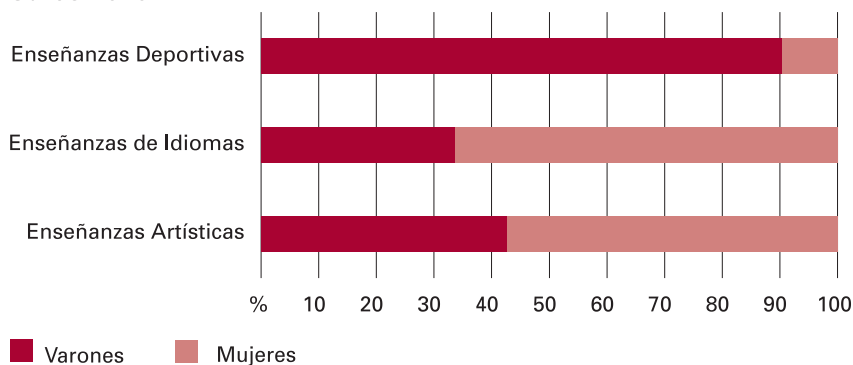
#### 3.4.2. Alumnado matriculado, clasificado por enseñanza y comunidades autónomas Curso 2010-11

	Total	Enseñanzas de Artes Plásticas y Diseño	Enseñanzas de Música	Enseñanzas de la Danza	Enseñanzas de Arte Dramático	Enseñanzas de Idiomas	Enseñanzas Deportivas
<b>TOTAL</b>	<b>824.979</b>	<b>26.963</b>	<b>306.005</b>	<b>33.869</b>	<b>2.092</b>	<b>449.495</b>	<b>6.555</b>
Andalucía	117.986	4.465	39.618	6.347	554	66.178	824
Aragón	28.190	737	11.384	491	0	15.053	525
Asturias, Principado de	11.224	451	2.120	128	89	8.170	266
Baleares, Illes	12.906	679	1.609	212	78	10.122	206
Canarias	51.429	1.408	19.271	845	92	29.687	126
Cantabria	9.546	181	1.403	171	0	7.741	50
Castilla y León	53.175	1.253	18.879	254	125	32.664	0
Castilla-La Mancha	34.387	1.201	13.618	2.118	0	17.173	277
Cataluña	129.700	7.023	57.426	10.309	315	51.761	2.866
Comunitat Valenciana	80.046	3.374	17.519	1.701	100	57.352	0
Extremadura	13.347	108	1.928	46	38	11.227	0
Galicia	52.916	1.468	20.392	1.477	161	29.081	337
Madrid, Comunidad de	109.479	2.762	42.147	8.714	309	55.118	429
Murcia, Región de	19.865	552	3.110	591	231	15.263	118
Navarra, Comunidad Foral de	26.234	219	13.429	364	0	12.222	0
País Vasco	64.046	627	38.300	101	0	24.550	468
Rioja, La	8.061	305	3.381	0	0	4.312	63
Ceuta	1.083	0	188	0	0	895	0
Melilla	1.359	150	283	0	0	926	0

DISPONIBLE en CD-ROM: Mayor desagregación.

Fuente de información: [Ministerio de Educación, Cultura y Deporte](#).

#### 3.4.G.1. Alumnado matriculado en Enseñanzas de Régimen Especial Curso 2010-11



Fuente: Ministerio de Educación, Cultura y Deporte.

## 3. Educación

### 3.5. Alumnado extranjero

---

<b>Alumnado extranjero</b>		
3.5.1.	Clasificado por enseñanza. Curso 2003-04 a 2010-11	91
3.5.2.	Clasificado por grupos de países y sexo. Curso 2010-11	91





### 3.5. Alumnado extranjero

#### 3.5.1. Alumnado extranjero clasificado por enseñanza

	2003-04	2004-05	2005-06	2006-07	2007-08	2008-09	2009-10	2010-11
<b>TOTAL</b>	405.258	463.219	530.954	609.611	702.392	755.587	762.420	781.141
Educación Infantil/ Preescolar	78.986	85.799	94.162	104.207	119.980	126.920	126.939	133.841
Educación Primaria/ E.G.B.	174.722	198.165	228.842	262.415	295.477	308.896	295.879	285.630
Educación Especial	1.331	1.572	1.863	2.205	2.838	3.312	3.464	3.649
E.S.O.	107.533	124.714	146.966	169.490	199.548	216.585	217.194	220.052
Bachilleratos <sup>1</sup>	15.520	19.160	21.936	25.120	28.294	33.493	38.661	43.918
Formación Profesional <sup>2</sup>	14.682	19.255	19.292	23.497	27.683	32.193	39.527	0
Ciclos Formativos FP/Grado Medio	0	0	0	0	0	0	0	27.197
Ciclos Formativos FP/Grado Superior	0	0	0	0	0	0	0	18.274
Programa de Garantía Social	3.142	3.928	5.106	6.052	7.535	..	..	..
Programas de Cualificación Profesional Inicial	..	..	..	..	..	8.719	12.344	16.727
Enseñanzas Artísticas <sup>3</sup>	1.320	1.816	2.318	2.995	3.562	3.928	4.335	4.883
Enseñanzas de Idiomas	8.022	8.795	10.443	13.619	17.432	21.495	23.998	26.874
Enseñanzas Deportivas	..	15	26	11	43	46	79	96
No consta enseñanza (Enseñanzas Régimen General)	0	0	0	0	0	0	0	0

1 Incluye el alumnado extranjero que cursa Bachillerato (presencial y a distancia).

2 Incluye el alumnado extranjero que cursa Ciclos Formativos de F.P. (presencial y a distancia).

3 Incluye las enseñanzas de Artes Plásticas y Diseño, de la Música, de la Danza y de Arte Dramático.

Fuente de información: [Ministerio de Educación, Cultura y Deporte](#).

#### 3.5.2. Alumnado extranjero, clasificado por grupos de países y sexo. Curso 2010-11

(Continúa)

	Total		Educación Infantil		Educación Primaria		Educación Especial		E.S.O.		Bachilleratos <sup>1</sup>	
	Total	Mujeres	Total	Mujeres	Total	Mujeres	Total	Mujeres	Total	Mujeres	Total	Mujeres
<b>TOTAL</b>	781.141	385.717	133.841	62.966	285.630	138.750	3.649	1.456	220.052	107.683	43.918	25.203
Unión Europea	200.471	99.812	41.828	19.032	77.277	37.884	596	242	49.608	24.473	12.081	7.083
Resto de Europa	29.574	15.508	4.336	1.968	8.894	4.199	66	24	8.054	3.974	2.525	1.466
África	181.457	84.547	50.777	24.119	70.619	33.476	1.189	459	39.311	18.606	4.250	2.508
América del Norte	7.478	3.693	1.349	528	2.595	1.315	20	11	1.569	744	720	334
América Central	30.617	15.727	3.612	1.782	11.270	5.563	225	77	9.638	4.961	1.680	1.033
América del Sur	280.696	142.194	21.782	10.594	96.599	47.279	1.364	580	96.749	48.298	20.076	11.530
Asia	49.305	23.759	9.903	4.823	18.022	8.862	188	63	14.955	6.537	2.274	1.228
Oceanía	407	213	89	36	141	73	1	0	81	53	20	11
No consta país	1.136	264	165	84	213	99	0	0	87	37	292	10

(Conclusión)

	Ciclos Formativos FP/Grado Medio <sup>2</sup>		Ciclos Formativos FP/Grado Superior <sup>2</sup>		Programas de Cualificación Profesional Inicial		Enseñanzas Artísticas <sup>3</sup>		Enseñanza de Idiomas		Enseñanzas Deportivas	
	Total	Mujeres	Total	Mujeres	Total	Mujeres	Total	Mujeres	Total	Mujeres	Total	Mujeres
<b>TOTAL</b>	27.197	12.751	18.274	10.199	16.727	4.728	4.883	2.944	26.874	19.025	96	12
Unión Europea	4.737	2.254	3.057	1.876	2.585	831	1.611	1.023	7.062	5.110	29	4
Resto de Europa	1.145	515	841	536	321	86	386	254	3.002	2.485	4	1
África	5.550	2.291	2.272	936	5.524	1.068	158	78	1.800	1.006	7	0
América del Norte	114	61	211	113	42	15	174	99	684	473	0	0
América Central	1.236	668	735	477	1.071	394	212	124	936	647	2	1
América del Sur	13.529	6.601	10.391	5.986	6.801	2.245	1.991	1.111	11.364	7.965	50	5
Asia	792	354	503	269	382	89	312	227	1.971	1.307	3	0
Oceanía	8	3	5	2	0	0	8	3	53	31	1	1
No consta país	86	4	259	4	1	0	31	25	2	1	0	0

1 Incluye el alumnado extranjero que cursa Bachillerato (presencial y a distancia).

2 Incluye el alumnado extranjero que cursa Ciclos Formativos de FP (presencial y a distancia).

3 Incluye las enseñanzas de Artes Plásticas y Diseño, de la Música, de la Danza y de Arte Dramático.

Fuente de información: [Ministerio de Educación, Cultura y Deporte](#).



## 3. Educación

---

### 3.6. Pruebas de acceso a la universidad

---

#### Alumnado presentado y aprobado

---

3.6.1.	Clasificado por convocatoria y sexo. 2005 a 2012	95
3.6.2.	Clasificado por universidad y convocatoria. 2012	96







### 3.6. Pruebas de acceso a la universidad

#### 3.6.1. Alumnado presentado y aprobado, clasificado por convocatoria y sexo

	2005	2006	2007	2008	2009	2010	2011	2012
<b>TOTAL GENERAL</b>								
Alumnado presentado	222.594	220.954	222.086	218.150	230.316	244.737	271.499	278.818
Varones	93.304	92.495	95.023	93.985	100.269	108.378	121.468	124.684
Mujeres	129.290	128.459	127.063	124.165	130.047	136.359	150.031	154.134
Alumnado aprobado	181.830	182.698	178.933	179.662	189.098	207.464	232.957	235.330
Varones	75.527	75.447	75.386	76.115	81.458	91.382	104.050	105.086
Mujeres	106.303	107.251	103.547	103.547	107.640	116.082	128.907	130.244
Aprobado/Presentado (%)	81,69	82,69	80,57	82,36	82,10	84,77	85,80	84,40
Varones	80,95	81,57	79,33	80,99	81,24	84,32	84,77	84,28
Mujeres	82,22	83,49	81,49	83,39	82,77	85,13	85,92	84,50
<b>CONVOCATORIA DE JUNIO</b>								
Alumnado presentado	158.502	158.520	155.400	154.952	160.952	165.170	187.431	198.952
Varones	63.802	63.485	63.356	63.743	67.047	69.754	80.904	85.988
Mujeres	94.700	95.035	92.044	91.209	93.905	95.416	106.527	112.964
Alumnado aprobado	141.598	142.466	139.001	138.701	145.931	153.740	171.550	181.526
Varones	56.889	56.687	56.589	56.345	60.518	65.174	74.077	78.681
Mujeres	84.709	85.779	82.412	82.356	85.413	88.566	97.473	102.845
Aprobado/Presentado (%)	89,34	89,87	89,45	89,51	90,67	93,08	91,53	91,24
Varones	89,16	89,29	118,99	88,39	90,26	93,43	93,08	91,50
Mujeres	89,45	90,26	89,54	90,29	90,96	92,82	91,50	91,04
<b>CONVOCATORIA DE SEPTIEMBRE<sup>1</sup></b>								
Alumnado presentado	44.239	43.185	42.804	41.201	43.226	43.130	46.261	45.701
Varones	19.953	19.517	19.396	19.054	19.721	20.303	21.962	21.681
Mujeres	24.286	23.668	23.408	22.147	23.505	22.827	24.299	24.020
Alumnado aprobado	29.267	29.460	29.159	28.254	28.717	32.025	35.453	34.122
Varones	13.304	13.466	13.310	13.041	13.358	15.406	17.123	16.409
Mujeres	15.963	15.994	15.849	15.213	15.359	16.619	18.330	17.713
Aprobado/Presentado (%)	66,16	68,22	68,12	68,58	66,43	74,25	76,64	74,66
Varones	66,68	69,00	68,62	68,44	67,73	75,88	74,25	75,68
Mujeres	65,73	67,58	67,71	90,29	65,34	72,80	75,44	73,74
<b>MAYORES DE 25 AÑOS</b>								
Alumnado presentado	19.853	19.249	23.882	21.997	26.138	31.033	31.853	28.221
Varones	9.549	9.493	12.271	11.188	13.501	16.139	16.260	14.548
Mujeres	10.304	9.756	11.611	10.809	12.637	14.894	15.593	13.673
Alumnado aprobado	10.965	10.772	10.773	12.707	14.450	18.608	22.034	16.801
Varones	5.334	5.294	5.487	6.729	7.582	9.663	11.387	8.890
Mujeres	5.631	5.478	5.286	5.978	6.868	8.945	10.647	7.911
Aprobado/Presentado (%)	55,23	55,96	45,11	57,77	55,28	59,96	69,17	59,53
Varones	55,86	55,77	50,93	60,14	56,16	59,87	59,96	61,11
Mujeres	54,65	56,15	45,53	55,31	54,35	60,06	68,28	57,86
<b>MAYORES DE 45 AÑOS</b>								
Alumnado presentado	..	..	..	..	..	5.404	5.954	5.944
Varones	..	..	..	..	..	2.182	2.342	2.467
Mujeres	..	..	..	..	..	3.222	3.612	3.477
Alumnado aprobado	..	..	..	..	..	3.091	3.920	2.881
Varones	..	..	..	..	..	1.139	1.463	1.106
Mujeres	..	..	..	..	..	1.952	2.457	1.775
Aprobado/Presentado (%)	..	..	..	..	..	57,20	65,84	48,47
Varones	..	..	..	..	..	52,20	57,20	44,83
Mujeres	..	..	..	..	..	60,58	68,02	51,05

<sup>1</sup> La convocatoria de septiembre incluye la de julio en aquellas universidades en las que la extraordinaria se celebra en ese mes.

Fuente de información: [Pruebas de acceso a la Universidad. INE.](#)

## 3.6. Pruebas de acceso a la universidad

3.6.2. Alumnado presentado y aprobado, clasificado por universidad y convocatoria  
Año 2012

(Continúa)

	Presentados					Aprobados				
	Total	Junio	Sep- tiembre <sup>1</sup>	Mayores de 25 años	Mayores de 45 años	Total	Junio	Sep- tiembre <sup>1</sup>	Mayores de 25 años	Mayores de 45 años
<b>TOTAL</b>	<b>278.818</b>	<b>198.952</b>	<b>45.701</b>	<b>28.221</b>	<b>5.944</b>	<b>235.330</b>	<b>181.526</b>	<b>34.122</b>	<b>16.801</b>	<b>2.881</b>
<b>UNIVERSIDADES PÚBLICAS</b>	<b>277.444</b>	<b>198.952</b>	<b>45.701</b>	<b>27.040</b>	<b>5.751</b>	<b>234.331</b>	<b>181.526</b>	<b>34.122</b>	<b>15.941</b>	<b>2.742</b>
Alcalá de Henares	4.540	3.542	821	157	20	3.823	3.123	616	72	12
Alicante	4.881	3.524	797	517	43	4.309	3.296	687	304	22
Almería	3.837	2.802	740	262	33	2.692	2.251	276	144	21
Autónoma de Barcelona	7.703	6.031	1.005	600	67	6.697	5.585	749	322	41
Autónoma de Madrid	10.030	8.207	1.620	151	52	8.818	7.619	1.132	39	28
Balears, Illes	5.260	3.555	867	792	46	4.453	3.318	741	368	26
Barcelona	12.135	8.980	1.623	1.357	175	10.136	8.162	1.193	710	71
Burgos	1.867	1.402	378	83	4	1.713	1.325	331	55	2
Cádiz	7.596	5.431	1.483	607	75	6.709	5.033	1.223	396	57
Cantabria	2.662	2.049	482	120	11	2.401	1.941	381	68	11
Carlos III	4.464	3.586	820	52	6	3.874	3.237	602	30	5
Castilla-La Mancha	9.975	7.488	1.659	729	99	8.648	7.068	1.109	410	61
Complutense de Madrid	14.567	11.229	2.510	724	104	12.300	10.184	1.840	214	62
Córdoba	5.252	4.020	1.038	174	20	4.645	3.706	824	98	17
Extremadura	6.916	5.081	1.338	451	46	6.180	4.799	1.096	248	37
Girona	3.490	2.667	428	343	52	3.054	2.504	336	187	27
Granada	8.191	5.975	1.636	498	82	6.803	5.240	1.218	298	47
Huelva	2.595	1.794	555	224	22	2.254	1.663	443	132	16
Jaén	4.559	3.308	944	266	41	3.986	3.068	737	157	24
Jaume I de Castellón	3.154	2.230	422	459	43	2.889	2.202	406	261	20
Laguna, La	5.397	4.296	808	255	38	4.911	4.080	688	124	19
León	2.507	1.850	509	138	10	2.153	1.694	407	49	3
Lleida	2.307	1.729	325	224	29	1.975	1.614	260	87	14
Málaga	9.314	6.815	1.707	703	89	7.806	6.219	1.167	372	48
Miguel Hernández de Elche	5.025	3.240	796	954	35	4.503	3.061	706	712	24
Murcia <sup>2</sup>	9.623	6.433	1.957	1.080	153	8.108	5.845	1.586	543	134
Oviedo	5.243	3.876	1.000	326	41	3.925	3.157	572	175	21
Pablo de Olavide	1.668	1.064	321	229	54	1.358	957	226	134	41
País Vasco	11.964	9.702	1.835	298	129	10.995	9.179	1.576	167	73
Palmas, Las	5.767	4.303	803	661	..	5.192	4.129	705	358	..
Politécnica de Cartagena <sup>2</sup>	38	..	..	32	6	33	..	..	27	6
Politécnica de Cataluña	6.382	5.346	934	89	13	5.762	4.972	743	39	8
Politécnica de Madrid	1.505	1.181	258	3	63	1.212	998	178	0	36
Politécnica de Valencia	5.625	4.688	841	81	15	4.854	4.169	631	42	12
Pompeu Fabra	2.759	2.230	442	77	10	2.492	2.071	368	48	5
Pública de Navarra	3.277	2.699	552	24	2	2.931	2.474	441	15	1
Rey Juan Carlos	3.218	2.506	513	159	40	2.675	2.202	384	64	25
Rioja, La	1.474	1.127	292	47	8	1.374	1.081	261	26	6
Rovira i Virgili	3.530	2.748	471	282	29	3.057	2.544	351	152	10
Salamanca	3.963	2.772	848	318	25	3.477	2.583	719	159	16
Santiago de Compostela <sup>3</sup>	12.373	9.486	2.684	164	39	10.497	8.737	1.670	71	19
Sevilla	11.139	8.258	2.215	515	151	9.348	7.422	1.592	267	67
Valencia (Est.General)	7.704	5.742	1.011	853	98	6.981	5.521	893	525	42
Valladolid	4.789	3.550	976	232	31	4.182	3.251	796	116	19
Zaragoza	6.839	5.316	1.216	256	51	6.128	4.994	1.035	82	17
UNED	20.340	5.094	1.221	10.474	3.551	12.018	3.248	227	7.074	1.469
<b>UNIVERSIDADES PRIVADAS</b>	<b>1.374</b>	<b>..</b>	<b>..</b>	<b>1.181</b>	<b>193</b>	<b>999</b>	<b>..</b>	<b>..</b>	<b>860</b>	<b>139</b>
Abat Oliba-CEU	21	..	..	20	1	8	..	..	8	0
Alfonso X El Sabio	6	..	..	6	..	5	..	..	5	..
Camilo José Cela	126	..	..	115	11	97	..	..	89	8
Católica S. Antonio de Murcia	4	..	..	..	4	3	..	..	..	3
Deusto	8	..	..	5	3	5	..	..	2	3
Europea de Madrid	310	..	..	300	10	283	..	..	274	9
Francisco de Vitoria	14	..	..	12	2	12	..	..	11	1
Internacional de La Rioja	70	..	..	62	8	44	..	..	40	4
Internacional de Cataluña	15	..	..	15	..	9	..	..	9	..
Navarra	14	..	..	14	..	12	..	..	12	..
Oberta de Catalunya	477	..	..	387	90	316	..	..	248	68
Ramón Llull	29	..	..	24	5	12	..	..	9	3
San Jorge	6	..	..	6	..	4	..	..	4	..
UDIMA	146	..	..	109	37	105	..	..	78	27
Vic	128	..	..	106	22	84	..	..	71	13



### 3.6. Pruebas de acceso a la universidad

#### 3.6.2. Alumnado presentado y aprobado, clasificado por universidad y convocatoria. Año 2012

(Conclusión)

	Aprobado/Presentado (%)				
	Total	Junio	Septiembre <sup>1</sup>	Mayores de 25 años	Mayores de 45 años
TOTAL	84,40	91,24	74,66	59,53	48,47
UNIVERSIDADES PÚBLICAS	84,46	91,24	74,66	58,95	47,68
Alcalá de Henares	84,21	88,17	75,03	45,86	60,00
Alicante	88,28	93,53	86,20	58,80	51,16
Almería	70,16	80,34	37,30	54,96	63,64
Autónoma de Barcelona	86,94	92,60	74,53	53,67	61,19
Autónoma de Madrid	87,92	92,84	69,88	25,83	53,85
Balears, Illes	84,66	93,33	85,47	46,46	56,52
Barcelona	83,53	90,89	73,51	52,32	40,57
Burgos	91,75	94,51	87,57	66,27	50,00
Cádiz	88,32	92,67	82,47	65,24	76,00
Cantabria	90,20	94,73	79,05	56,67	100,00
Carlos III	86,78	90,27	73,41	57,69	83,33
Castilla-La Mancha	86,70	94,39	66,85	56,24	61,62
Complutense de Madrid	84,44	90,69	73,31	29,56	59,62
Córdoba	88,44	92,19	79,38	56,32	85,00
Extremadura	89,36	94,45	81,91	54,99	80,43
Girona	87,51	93,89	78,50	54,52	51,92
Granada	83,05	87,70	74,45	59,84	57,32
Huelva	86,86	92,70	79,82	58,93	72,73
Jaén	87,43	92,74	78,07	59,02	58,54
Jaume I de Castellón	91,60	98,74	96,21	56,86	46,51
Laguna, La	90,99	94,97	85,15	48,63	50,00
León	85,88	91,57	79,96	35,51	30,00
Lleida	85,61	93,35	80,00	38,84	48,28
Málaga	83,81	91,25	68,37	52,92	53,93
Miguel Hernández de Elche	89,61	94,48	88,69	74,63	68,57
Murcia <sup>2</sup>	84,26	90,86	81,04	50,28	87,58
Oviedo	74,86	81,45	57,20	53,68	51,22
Pablo de Olavide	81,41	89,94	70,40	58,52	75,93
País Vasco	91,90	94,61	85,89	56,04	56,59
Palmas, Las	90,03	95,96	87,80	54,16	..
Politécnica de Cartagena <sup>2</sup>	86,84	..	..	84,38	100,00
Politécnica de Cataluña	90,29	93,00	79,55	43,82	61,54
Politécnica de Madrid	80,53	84,50	68,99	0,00	57,14
Politécnica de Valencia	86,29	88,93	75,03	51,85	80,00
Pompeu Fabra	90,32	92,87	83,26	62,34	50,00
Pública de Navarra	89,44	91,66	79,89	62,50	50,00
Rey Juan Carlos	83,13	87,87	74,85	40,25	62,50
Rioja, La	93,22	95,92	89,38	55,32	75,00
Rovira i Virgili	86,60	92,58	74,52	53,90	34,48
Salamanca	87,74	93,18	84,79	50,00	64,00
Santiago de Compostela <sup>3</sup>	84,84	92,10	62,22	43,29	48,72
Sevilla	83,92	89,88	71,87	51,84	44,37
Valencia (Est.General)	90,62	96,15	88,33	61,55	42,86
Valladolid	87,33	91,58	81,56	50,00	61,29
Zaragoza	89,60	93,94	85,12	32,03	33,33
UNED	59,09	63,76	18,59	67,54	41,37
UNIVERSIDADES PRIVADAS	72,71	..	..	72,82	72,02
Abat Oliba-CEU	38,10	..	..	40,00	0,00
Alfonso X El Sabio	83,33	..	..	83,33	..
Camilo José Cela	76,98	..	..	77,39	72,73
Católica S. Antonio de Murcia	75,00	..	..	..	75,00
Deusto	62,50	..	..	40,00	100,00
Europea de Madrid	91,29	..	..	91,33	90,00
Francisco de Vitoria	85,71	..	..	91,67	50,00
Internacional de La Rioja	62,86	..	..	64,52	50,00
Internacional de Cataluña	60,00	..	..	60,00	..
Navarra	85,71	..	..	85,71	..
Oberta de Catalunya	66,25	..	..	64,08	75,56
Ramón Llull	41,38	..	..	37,50	60,00
San Jorge	66,67	..	..	66,67	..
UDIMA	71,92	..	..	71,56	72,97
Vic	65,63	..	..	66,98	59,09

1 La convocatoria de septiembre incluye la de julio en aquellas universidades en las que la extraordinaria se celebra en ese mes.

2 Las Universidades de Murcia y Polit. de Cartagena celebran conjuntamente las pruebas (excepto para mayores de 25 y 45 años).

3 La Universidad de Santiago de Compostela engloba las pruebas de acceso en las Universidades de Santiago de Compostela, Vigo y A Coruña.

Fuente de información: [Pruebas de acceso a la Universidad. INE.](#)



## 3. Educación

### 3.7. Estudios universitarios

---

#### Estudios universitarios de primer ciclo

---

3.7.1.	Arquitectura e Ingeniería Técnica. Centros, alumnado matriculado y alumnado que terminó los estudios. Cursos 2003-04 a 2010-11	101
3.7.2.	Diplomaturas. Centros, alumnado matriculado y alumnado que terminó los estudios. Cursos 2003-04 a 2010-11	102

---

#### Estudios universitarios de primer y segundo ciclo

---

3.7.3.	Licenciatura. Centros, alumnado matriculado y alumnado que terminó los estudios. Cursos 2003-04 a 2010-11	103
3.7.4.	Arquitectura e Ingeniería. Centros, alumnado matriculado y alumnado que terminó los estudios, clasificados por estudios. Cursos 2003-04 a 2010-11	105

---

#### Estudios universitarios de tercer ciclo

---

3.7.5.	Másteres oficiales. Número de estudios, alumnado matriculado y alumnado que terminó los estudios. Curso 2006-07 a 2010-11	106
3.7.6.	Doctorado. Alumnado matriculado, clasificado por tipo de universidad y sexo. Cursos 2003-04 a 2010-11	106
3.7.7.	Tesis doctorales aprobadas, clasificadas por área de conocimiento. Cursos 2003-04 a 2010-11	106





### 3.7. Estudios universitarios

#### 3.7.1. Arquitectura e Ingeniería Técnica. Centros, alumnado matriculado y alumnado que terminó los estudios

	2003-04	2004-05	2005-06	2006-07	2007-08	2008-09	2009-2010	2010-2011
<b>CENTROS<sup>1</sup></b>	608	608	611	603	603	597	593	594
Públicos <sup>2</sup>	516	515	516	512	513	507	504	506
Privados <sup>3</sup>	92	93	95	91	90	90	89	88
<b>ALUMNADO MATRICULADO</b>	229.118	223.027	217.512	209.516	201.744	193.781	169.204	119.164
En centros públicos	203.417	197.993	193.783	186.906	179.940	173.918	152.820	107.994
En centros privados	25.701	25.034	23.729	22.610	21.804	19.863	16.384	11.170
<b>Por estudios</b>								
Arquitectura Técnica	25.759	26.123	27.191	28.002	28.803	28.371	20.472	13.079
I.T. Aeronáutica	1.769	1.940	2.099	2.299	2.503	2.672	2.717	2.233
I.T. Agrícola	19.486	17.192	15.174	13.410	11.782	10.584	9.544	6.191
I.T. Minera	2.880	2.675	2.530	2.535	2.512	2.506	2.538	1.800
I.T. Forestal	6.090	5.502	4.965	4.555	4.185	3.859	3.629	3.188
I.T. Industrial <sup>4</sup>	60.826	61.476	61.314	60.359	59.528	58.348	51.620	37.071
I.T. Naval	1.741	1.641	1.475	1.330	1.221	1.211	1.271	977
I.T. de Obras Públicas	10.777	11.315	11.777	12.332	12.721	13.015	12.804	10.051
I.T. de Telecomunicaciones	19.479	19.175	18.996	17.930	16.631	15.387	13.385	9.494
I.T. Topográfica	4.048	3.976	4.094	3.997	4.046	3.937	3.791	2.878
I.T. de Informática <sup>5</sup>	69.480	65.049	60.766	55.703	50.702	46.992	41.064	27.081
I.T. Diseño Industrial	5.019	5.222	5.433	5.475	5.493	5.288	4.632	3.607
Marina civil	1.764	1.741	1.698	1.589	1.617	1.611	1.737	1.514
<b>ALUMNADO QUE TERMINÓ LOS ESTUDIOS</b>	24.260	23.573	23.521	23.031	22.462	22.493	22.982	22.930
Arquitectura Técnica	2.852	2.734	2.943	2.871	2.895	3.348	3.333	3.146
I.T. Aeronáutica	152	228	243	245	246	287	296	391
I.T. Agrícola	2.774	2.489	2.205	1.952	1.751	1.697	1.671	1.214
I.T. Minera	404	330	266	310	296	326	392	376
I.T. Forestal	720	789	629	571	521	551	493	589
I.T. Industrial <sup>4</sup>	8.093	7.370	7.001	7.116	6.996	6.822	6.972	7.511
I.T. Naval	223	214	207	155	133	146	178	154
I.T. de Obras Públicas	916	941	1.025	1.071	1.202	1.246	1.498	1.480
I.T. de Telecomunicaciones	1.746	1.877	2.091	2.062	2.067	1.916	1.826	1.839
I.T. Topográfica	395	376	429	366	331	416	434	471
I.T. de Informática <sup>5</sup>	5.145	5.394	5.621	5.337	5.061	4.736	4.787	4.712
I.T. Diseño Industrial	529	561	579	694	712	760	832	772
Marina civil	311	270	282	281	251	242	270	275

1 Se refiere al número de centros en los que se pueden cursar los diversos estudios universitarios, contabilizándose cada centro tantas veces como estudios sean impartidos en él.

2 Se refiere a los centros propios de las universidades públicas, así como a los centros de otra titularidad pública adscritos a ellas.

3 Se refiere a los centros de las universidades privadas, así como a los centros de titularidad privada adscritos a las universidades públicas.

4 Incluye Ingeniería Técnica Eléctrica y de Tejidos de Punto.

5 Incluye los estudios de Informática (Diplomatura), I.T. Informática de Gestión e I.T. Informática de Sistemas.

Fuente de información: [Enseñanza Universitaria. INE.](#)

## 3.7.2. Diplomaturas. Centros, alumnado matriculado y alumnado que terminó los estudios

	2003-04	2004-05	2005-06	2006-07	2007-08	2008-09	2009-2010	2010-2011
<b>CENTROS<sup>1</sup></b>	954	965	976	979	977	973	972	966
Públicos <sup>2</sup>	669	675	680	685	685	684	686	711
Privados <sup>3</sup>	285	290	296	294	292	289	286	255
<b>ALUMNADO MATRICULADO</b>	342.059	341.767	347.656	353.104	362.182	364.639	315.231	212.288
En centros públicos	278.699	279.429	283.286	287.682	293.541	295.614	253.014	175.246
En centros privados	63.360	62.338	64.370	65.422	68.641	69.025	62.217	37.042
<b>Por estudios</b>								
Maestro	89.908	91.109	96.197	97.783	102.584	106.469	101.023	67.749
Estudios Empresariales	82.120	80.396	79.275	82.136	84.083	84.272	73.959	51.778
Enfermería	31.823	32.336	32.433	33.356	34.549	35.249	28.765	17.758
Estadística	2.167	1.833	1.528	1.362	1.143	1.067	826	543
Óptica	4.066	3.990	4.007	4.055	4.075	4.001	3.339	2.339
Biblioteconomía y Documentación	3.995	3.426	2.963	2.614	2.305	1.980	1.396	891
Fisioterapia	11.830	11.975	12.263	12.636	13.630	12.263	9.352	5.610
Trabajo Social	16.212	18.790	20.724	21.974	23.357	24.363	20.679	13.393
Graduado Social/Relaciones Laborales	34.900	32.206	29.732	27.902	26.657	25.783	21.979	16.121
Podología	1.904	1.872	1.862	1.854	1.861	1.904	1.605	990
Gestión y Administración Pública	6.897	6.220	5.743	5.495	5.257	5.313	4.449	3.167
Terapia Ocupacional	2.759	2.942	3.144	3.329	3.371	3.261	2.786	1.731
Educación Social	17.253	17.475	19.017	19.594	20.249	20.999	14.175	9.548
Logopedia	2.227	2.312	2.386	2.596	2.903	3.057	2.456	1.505
Turismo	30.101	30.569	31.824	31.817	31.122	29.839	24.010	16.364
Nutrición Humana y Dietética	3.353	3.790	4.065	4.244	4.363	4.215	3.815	2.531
Estudios de carácter religioso (Diplomatura) <sup>4</sup>	544	526	493	357	673	604	617	270
<b>ALUMNADO QUE TERMINÓ LOS ESTUDIOS</b>	62.897	61.753	62.140	61.153	64.275	66.950	72.469	75.416
Maestro	21.014	20.102	22.274	22.358	24.282	25.365	29.226	31.032
Estudios Empresariales	10.316	10.049	9.391	9.171	8.821	9.590	10.634	11.164
Enfermería	8.522	8.699	8.764	8.748	8.987	9.472	9.624	10.046
Estadística	394	321	244	238	470	175	155	147
Óptica	796	733	634	644	661	805	779	778
Biblioteconomía y Documentación	941	784	569	495	431	374	352	368
Fisioterapia	3.026	3.082	2.976	2.898	3.048	3.183	3.024	3.053
Trabajo Social	3.172	3.207	2.982	2.936	3.191	3.203	3.580	3.283
Graduado Social/Relaciones Laborales	5.074	4.688	4.269	3.810	3.861	3.790	3.778	4.065
Podología	477	464	437	417	637	377	402	436
Gestión y Administración Pública	1.092	988	887	782	695	748	819	855
Terapia Ocupacional	656	708	699	794	743	784	775	761
Educación Social	1.967	2.246	2.628	2.504	2.751	2.911	3.179	3.392
Logopedia	659	516	501	501	584	569	602	710
Turismo	4.169	4.253	3.974	3.934	4.023	4.633	4.573	4.345
Nutrición Humana y Dietética	535	813	819	847	959	898	900	923
Estudios de carácter religioso (Diplomatura) <sup>4</sup>	87	100	92	76	131	73	67	58

1 Se refiere al número de centros en los que pueden cursar los diversos estudios universitarios, contabilizándose cada centro tantas veces como estudios sean impartidos en él.

2 Se refiere a los centros propios en las universidades públicas, así como a los centros de otra titularidad pública adscritos a ella.

3 Se refiere a los centros de las universidades privadas, así como a los centros de titularidad privada adscritos a las universidades públicas.

4 Se incluyen los estudios de Bachiller Teológico, Ciencias Religiosas (Diplomatura) y Estudios Eclesiásticos (Diplomatura).

Fuente de información: [Enseñanza Universitaria](#). INE.





### 3.7. Estudios universitarios

#### 3.7.3. Licenciatura. Centros, alumnado matriculado y alumnado que terminó los estudios

(Continúa)

	2003-04	2004-05	2005-06	2006-07	2007-08	2008-09	2009-10	2010-11
CENTROS <sup>1</sup>	1.240	1.255	1.292	1.297	1.286	1.283	1.274	1.269
Públicos <sup>2</sup>	980	991	1.015	1.021	1.022	1.023	1.018	1.028
Privados <sup>3</sup>	260	264	277	276	264	260	256	241
ALUMNADO MATRICULADO	742.431	709.441	694.772	676.847	665.106	648.653	570.745	439.881
En centros públicos <sup>2</sup>	665.681	633.079	626.848	598.931	586.429	574.157	505.419	392.851
En centros privados <sup>3</sup>	76.750	76.362	67.924	77.916	78.677	74.496	65.326	47.030
Por estudios								
Antropología Social y Cultural	9.037	8.780	9.536	10.401	10.066	10.247	8.817	6.221
Bellas Artes	13.319	13.478	13.573	13.790	13.562	13.284	12.670	8.745
Bioquímica	1.969	1.680	1.691	1.485	1.358	1.294	1.332	1.291
Biotecnología	525	829	1.235	1.594	1.975	2.323	1.981	1.496
Ciencias Actuariales y Financieras	1.730	1.553	1.337	1.165	995	932	1.016	1.009
Ciencias Ambientales	13.683	15.257	15.629	15.151	14.981	14.429	12.976	9.504
Ciencias Biológicas	28.039	26.936	25.798	24.733	23.744	23.130	18.530	14.237
Ciencias de la Actividad Física y Deporte	11.433	12.177	13.059	13.241	15.160	15.610	13.562	11.006
Ciencias de la Información <sup>4</sup>	41.791	43.761	45.477	46.934	47.045	45.769	41.547	32.215
Ciencias del Mar	2.020	1.785	1.663	1.552	1.379	1.298	1.122	814
Ciencias del Trabajo	8.801	9.117	8.499	8.073	7.287	6.745	6.084	5.008
Ciencias Económicas y Empresariales <sup>5</sup>	131.875	125.899	122.418	118.001	115.145	113.127	100.754	78.408
Ciencias Físicas	10.923	9.734	9.155	8.557	7.994	7.352	6.264	4.276
Ciencias Geológicas	4.162	3.641	3.225	2.872	2.497	2.231	1.741	1.286
Ciencias Matemáticas	8.898	8.080	7.216	6.944	6.692	6.345	5.534	3.757
Ciencias Políticas y Sociología <sup>6</sup>	21.120	19.920	18.998	18.020	17.630	16.953	12.918	9.588
Ciencias Químicas	25.174	22.790	20.679	18.851	17.251	15.769	13.080	9.511
Ciencias y Técnicas Estadísticas	551	533	495	451	412	401	344	400
Ciencias y Tecnología de los Alimentos	2.886	2.746	2.796	2.597	2.280	2.103	1.923	1.695
Criminología	..	256	1.280	1.863	2.194	2.404	2.490	2.285
Derecho	117.317	107.585	102.116	97.980	95.411	91.981	89.555	67.787
Derecho Canónico	85	61	85	87	79	68	74	84
Documentación	3.803	3.633	3.269	2.717	2.359	1.929	1.514	1.120
Enología	589	652	678	614	520	461	404	414
Estudios de Asia Oriental	440	690	970	1.044	1.027	1.015	932	755
Estudios de carácter Religioso <sup>7</sup>	865	893	907	1.076	805	1.129	822	406
Farmacia	19.791	19.272	19.131	19.872	19.175	19.051	16.423	13.707
Filología	41.511	38.216	35.374	33.915	34.120	32.967	26.920	19.892
Filosofía y Ciencias de la Educación <sup>8</sup>	25.131	22.980	22.296	21.102	20.248	19.822	17.517	13.379
Geografía e Historia <sup>9</sup>	47.452	44.700	42.192	40.735	39.191	38.810	28.406	20.996
Historia y Ciencias de la Música	1.638	1.785	1.817	1.834	1.795	1.628	1.500	1.423
Humanidades	9.367	9.073	8.299	7.616	7.086	5.979	4.973	3.568
Investigación y Técnicas de Mercado	3.218	3.370	3.249	3.498	3.395	3.304	3.232	2.980
Lingüística	400	427	406	384	349	268	237	248
Medicina	29.062	28.865	28.954	29.232	29.967	30.888	29.751	24.670
Odontología	6.959	7.129	7.462	7.848	8.276	8.531	8.095	6.336
Psicología	58.510	55.960	55.979	55.523	54.391	54.227	41.368	30.993
Psicopedagogía	18.837	15.612	17.588	15.071	16.668	14.286	15.316	12.969
Teoría Literatura y Literatura Comparada	640	719	653	654	605	611	555	488
Traducción e Interpretación	9.380	9.423	10.143	10.296	10.573	10.675	9.290	6.990
Veterinaria	9.500	9.444	9.445	9.474	9.419	9.277	9.176	7.924

### 3.7.3. Licenciatura. Centros, alumnado matriculado y alumnado que terminó los estudios

(Conclusión)

	2003-04	2004-05	2005-06	2006-07	2007-08	2008-09	2009-2010	2010-2011
<b>ALUMNADO QUE TERMINÓ LOS ESTUDIOS</b>	<b>92.689</b>	<b>88.907</b>	<b>85.271</b>	<b>78.622</b>	<b>78.520</b>	<b>79.802</b>	<b>79.396</b>	<b>82.864</b>
Antropología Social y Cultural	546	522	645	863	872	928	1.030	1.031
Bellas Artes	1.745	1.822	1.751	1.855	1.864	1.821	1.930	1.779
Bioquímica	601	555	681	560	470	458	421	577
Biotecnología	53	60	73	76	121	326	405	461
Ciencia y Tecnología de los Alimentos	705	646	756	727	652	649	578	508
Ciencias Actuariales y Financieras	301	287	238	255	202	201	239	223
Ciencias Ambientales	1.595	1.781	1.812	1.841	1.783	1.859	1.686	1.648
Ciencias Biológicas	3.398	3.308	3.060	2.867	2.765	2.839	2.552	2.816
Ciencias de la Actividad Física y Deporte	1.734	1.814	1.793	1.828	1.928	2.150	2.318	2.446
Ciencias de la Información <sup>4</sup>	6.103	7.203	6.930	7.145	7.441	7.771	8.061	7.518
Ciencias del Mar	286	202	179	167	203	204	222	197
Ciencias del Trabajo	1.483	1.822	1.777	1.557	1.411	1.485	1.459	1.291
Ciencias Económicas y Empresariales <sup>5</sup>	15.524	14.727	13.458	12.533	12.894	13.599	14.003	14.396
Ciencias Físicas	1.168	929	884	740	773	728	692	616
Ciencias Geológicas	591	477	413	417	348	396	283	258
Ciencias Matemáticas	1.158	1.035	842	681	671	674	635	542
Ciencias Políticas y Sociología <sup>6</sup>	2.172	2.106	2.041	1.662	1.769	1.852	1.761	1.692
Ciencias Químicas	2.792	2.612	2.494	2.141	2.035	1.850	1.679	1.659
Ciencias y Técnicas Estadísticas	124	120	112	87	79	94	95	78
Criminología	...	...	198	500	512	614	589	563
Derecho	13.229	11.600	12.139	9.767	9.409	9.061	9.192	11.586
Derecho Canónico	27	4	23	26	26	22	14	16
Documentación	786	710	844	496	503	472	354	297
Enología	136	163	123	87	ohu	90	80	62
Estudios de Asia Oriental	...	29	49	51	55	91	98	68
Estudios de carácter Religioso <sup>7</sup>	228	215	151	149	141	121	121	125
Farmacia	2.643	2.438	2.244	2.254	2.059	2.247	2.138	2.284
Filología	5.544	4.834	4.290	3.607	3.557	3.420	3.269	3.480
Filosofía y Ciencias de la Educación <sup>8</sup>	3.382	3.017	2.452	2.445	2.365	2.319	2.251	2.183
Geografía e Historia <sup>9</sup>	5.666	5.025	4.612	3.722	3.712	3.752	3.327	3.501
Historia y Ciencias de la Música	266	282	270	201	234	287	256	245
Humanidades	1.305	1.164	1.042	951	809	797	736	764
Investigación y Técnicas de Mercado	573	591	697	702	670	785	740	797
Lingüística	62	89	72	66	75	57	48	55
Medicina	4.211	4.064	3.951	3.841	3.922	3.882	3.874	4.017
Odontología	1.111	1.069	1.072	1.138	1.475	1.289	1.421	1.379
Psicología	5.808	6.082	5.815	5.476	5.337	5.249	5.342	5.714
Psicopedagogía	2.939	2.886	2.677	2.444	2.518	2.505	2.748	3.114
Teoría Literatura y Literatura Comparada	115	146	126	122	115	150	109	116
Traducción e Interpretación	1.388	1.291	1.452	1.469	1.487	1.565	1.562	1.635
Veterinaria	1.191	1.180	1.033	1.106	1.144	1.143	1.078	1.127

1 Se refiere al número de centros en los que se pueden cursar los diversos estudios universitarios, contabilizándose cada centro tantas veces como estudios sean impartidos en él.

2 Se refiere a los centros propios de las universidades públicas, así como a los centros de otra titularidad pública adscritos a ellas.

3 Se refiere a los centros de las universidades privadas, así como a los centros de titularidad privada adscritos a las universidades públicas.

4 Incluye los estudios de Ciencias de la Información, Comunicación Audiovisual, Periodismo y Publicidad y Relaciones Públicas.

5 Incluye los estudios de Ciencias Económicas y Empresariales, Administración y Dirección de Empresas y Economía.

6 Incluye los estudios de Ciencias Políticas y Sociología, Ciencias Políticas y de la Administración y Sociología.

7 Incluye los estudios de Ciencias Religiosas, Estudios Eclesiásticos y Teología.

8 Incluye los estudios de Filosofía y Ciencias de la Educación, Filosofía y Pedagogía.

9 Incluye los estudios de Geografía e Historia, Geografía, Historia e Historia del Arte.

Fuente de información: [Enseñanza Universitaria. INE.](#)



### 3.7. Estudios universitarios

#### 3.7.4. Arquitectura e Ingeniería. Centros, alumnado matriculado y alumnado que terminó los estudios, clasificados por estudios

	2003-04	2004-05	2005-06	2006-07	2007-08	2008-09	2009-10	2010-11
<b>CENTROS<sup>1</sup></b>	309	316	335	340	340	338	338	335
Públicos <sup>2</sup>	255	261	276	278	278	276	276	276
Privados <sup>3</sup>	54	55	59	62	62	62	62	59
<b>ALUMNADO MATRICULADO</b>	166.441	161.130	158.705	152.857	146.022	142.307	139.277	116.567
En centros públicos <sup>2</sup>	151.400	146.055	142.942	136.469	129.799	126.441	124.876	104.475
En centros privados <sup>3</sup>	15.041	15.075	15.763	16.388	16.223	15.866	14.401	12.092
<b>Por estudios</b>								
Arquitectura	28.365	28.140	29.726	30.583	31.054	31.616	30.909	27.614
Ingeniería Aeronáutica	2.181	2.324	2.579	2.826	3.089	3.344	3.639	3.229
Ingeniería Agrónoma	8.656	7.830	6.831	6.183	5.582	5.124	4.865	4.211
Ing. Automática y Electrónica Industrial	1.344	1.283	1.210	1.150	1.015	971	1.087	882
Ingeniería Caminos, Canales y Puertos	9.689	9.407	9.604	9.793	9.926	10.334	10.967	9.431
Ingeniería de Materiales	934	857	807	749	647	582	730	616
Ingeniería de Minas	2.334	2.131	2.004	1.819	1.707	1.639	1.686	1.449
Ingeniería de Montes	3.129	2.925	2.590	2.294	2.077	1.887	1.853	1.493
Ingeniería de Telecomunicación	20.808	19.963	18.888	17.505	15.766	14.357	13.597	10.522
Ingeniería Electrónica	1.890	1.596	1.370	1.170	985	890	767	680
Ingeniería en Organización Industrial	4.365	4.488	4.444	4.482	4.206	4.415	4.695	4.787
Ingeniería Geodésica y Cartográfica	500	469	431	375	348	382	363	389
Ingeniería Geológica	988	1.050	1.012	967	947	881	841	649
Ingeniería Industrial	35.371	33.677	34.131	32.744	32.059	32.263	32.698	27.177
Ingeniería Informática	31.369	31.154	29.847	27.782	24.688	22.224	19.822	14.672
Ingeniería Naval y Oceánica	1.149	922	917	909	875	916	1.030	927
Ingeniería Química	12.250	11.836	11.372	10.696	10.291	9.813	9.001	7.040
Marina Civil <sup>4</sup>	1.119	1.078	942	830	760	669	727	799
<b>ALUMNADO QUE TERMINÓ LOS ESTUDIOS</b>	19.041	18.247	17.970	17.999	17.599	17.782	17.094	16.943
Arquitectura	2.937	2.560	2.566	2.825	2.723	2.725	2.715	3.006
Ingeniería Aeronáutica	233	189	206	206	180	273	293	364
Ingeniería Agrónoma	1.341	1.345	972	965	889	826	819	714
Ing. Automática y Electrónica Industrial	259	262	259	232	197	226	255	218
Ingeniería Caminos, Canales y Puertos	1.295	1.098	1.029	1.117	1.073	1.135	1.226	1.330
Ingeniería de Materiales	129	131	120	121	139	128	129	122
Ingeniería de Minas	260	279	248	250	204	236	195	211
Ingeniería de Montes	496	471	386	378	280	307	270	250
Ingeniería de Telecomunicación	2.067	2.132	2.151	2.252	2.263	2.342	1.913	1.823
Ingeniería Electrónica	361	265	241	217	214	192	133	168
Ingeniería en Organización Industrial	652	711	747	777	769	847	882	834
Ingeniería Geodésica y Cartográfica	66	65	66	46	54	62	78	72
Ingeniería Geológica	34	52	59	87	91	125	97	107
Ingeniería Industrial	4.245	3.982	3.534	3.223	3.287	3.510	3.576	3.647
Ingeniería Informática	2.807	3.055	3.584	3.836	3.699	3.336	3.111	2.721
Ingeniería Naval y Oceánica	116	87	67	59	64	72	56	65
Ingeniería Química	1.473	1.319	1.453	1.177	1.241	1.290	1.169	1.080
Marina Civil <sup>4</sup>	270	244	282	231	232	150	177	211

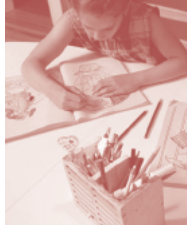
1 Se refiere al número de centros en los que se pueden cursar los diversos estudios universitarios, contabilizándose cada centro tantas veces como estudios sean impartidos en él.

2 Se refiere a los centros propios de las universidades públicas, así como a los centros de otra titularidad pública adscritos a ellas.

3 Se refiere a los centros de las universidades privadas, así como a los centros de titularidad privada adscritos a las universidades públicas.

4 Incluye los estudios de Marina Civil, Máquinas Navales, Náutica y Transportes Marítimos y Radioelectrónica Naval.

Fuente de información: [Enseñanza Universitaria. INE.](#)



## 3.7. Estudios universitarios

## 3.7.5. Másteres oficiales. Número de estudios, alumnado matriculado y alumnado que terminó los estudios

	2006-07	2007-08	2008-09	2009-10	2010-11
ESTUDIOS IMPARTIDOS	676	1.296	1.667	2.266	2.930
Universidades Públicas	566	1.107	1.444	1.988	2.565
Universidades Privadas	110	189	223	278	365
ALUMNADO MATRICULADO	16.694	34.885	51.441	83.700	108.433
Universidades Públicas	13.421	29.217	42.887	70.233	87.347
Universidades Privadas	3.273	5.668	8.554	13.467	21.086
ALUMNADO QUE TERMINÓ LOS ESTUDIOS	3.931	12.169	18.068	36.325	45.748
Universidades Públicas	3.219	8.977	13.856	30.882	36.268
Universidades Privadas	712	3.192	4.212	5.443	9.480

Fuente de información: Enseñanza Universitaria. INE.

## 3.7.6. Doctorado. Alumnado matriculado, clasificado por tipo de universidad y sexo

	2003-04	2004-05	2005-06	2006-07	2007-08	2008-09	2009-10	2010-11
TOTAL	77.439	76.251	77.056	72.741	66.973	67.000	63.466	68.865
Varones	38.262	37.194	37.758	35.059	31.949	32.519	30.557	33.749
Mujeres	39.177	39.057	39.298	37.682	35.024	34.481	32.909	35.116
UNIVERSIDADES PÚBLICAS	73.740	72.484	73.002	68.673	63.225	63.200	58.994	64.492
Varones	36.191	35.161	35.589	32.931	29.937	30.568	28.292	31.470
Mujeres	37.549	37.323	37.413	35.742	33.288	32.632	30.702	33.022
UNIVERSIDADES PRIVADAS	3.699	3.767	4.054	4.068	3.748	3.800	4.472	4.373
Varones	2.071	2.033	2.169	2.128	2.012	1.951	2.265	2.279
Mujeres	1.628	1.734	1.885	1.940	1.736	1.849	2.207	2.094

Fuente de información: Enseñanza Universitaria. INE.

## 3.7.7. Tesis doctorales aprobadas, clasificadas por área de conocimiento

	2003-04	2004-05	2005-06	2006-07	2007-08	2008-09	2009-10	2010-11
TOTAL	8.176	6.902	7.159	7.152	7.302	7.915	8.596	8.915
Área de Ciencias Experimentales y de la Salud	3.754	3.085	3.358	3.302	3.279	3.383	3.652	3.708
Área de Ingeniería y Tecnología	1.009	954	851	927	1.019	1.156	1.372	1.466
Área de Ciencias Sociales y Jurídicas	1.880	1.556	1.612	1.546	1.496	1.561	1.965	1.991
Área de Humanidades	1.238	1.093	1.064	937	931	1.032	1.216	1.200
No distribuable por Áreas	295	214	274	440	577	783	391	550

DISPONIBLE en CD-ROM: Mayor desagregación.

Fuente de información: Enseñanza Universitaria. INE.

## 3. Educación

### 3.8. Becas y gasto público en educación

<b>Becas y ayudas</b>		
3.8.1.	Becas y ayudas, becarios y beneficiarios e importe de las mismas, concedidas por todas las administraciones educativas, por comunidad autónoma de destino. Curso 2010-11	109
3.8.G.1.	Importe de las becas y ayudas concedidas por administración educativa financiadora. Curso 2001-02 a 2010-11	109
3.8.2.	Concedidas e importe de las mismas por tipo de beca. Curso 2010-11	110
3.8.G.2.	Importe de las becas y ayudas de mayor cuantía. Curso 2010-11	110
<b>Gasto público total en educación</b>		
3.8.3.	Por tipo de administración. 2003-10	111
3.8.G.3.	Gasto público en educación. 2001-10	111
3.8.4.	Por actividad educativa y años. 2003-10	112





### 3.8. Becas y gasto público en educación

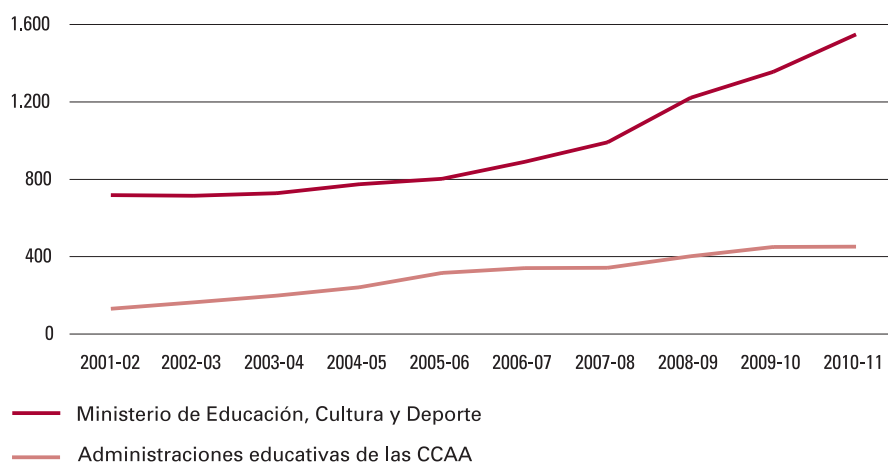
#### 3.8.1. Becas y ayudas, becarios y beneficiarios e importe de las mismas, concedidas por todas las administraciones educativas, por comunidad autónoma de destino Curso 2010-11

	Becas y ayudas			Becarios y beneficiarios			Importe (miles de €)		
	Total	Enseñanzas no universitarias	Enseñanzas universitarias	Total	Enseñanzas no universitarias	Enseñanzas universitarias	Total	Enseñanzas no universitarias	Enseñanzas universitarias
<b>TOTAL</b>	<b>3.494.871</b>	<b>2.567.948</b>	<b>926.923</b>	<b>2.529.029</b>	<b>2.074.807</b>	<b>454.222</b>	<b>1.999.470,9</b>	<b>959.511,3</b>	<b>1.039.959,6</b>
Andalucía	835.464	618.426	217.038	468.137	371.032	97.105	569.154,9	302.932,3	266.222,6
Aragón	33.599	17.582	16.017	23.114	13.820	9.294	31.049,9	11.401,2	19.648,8
Asturias, Ppdo. de	61.363	46.755	14.608	49.117	42.235	6.882	29.009,6	12.961,4	16.048,2
Baleares, Illes	34.215	25.151	9.064	24.927	20.676	4.251	16.882,7	8.658,1	8.224,6
Canarias	152.486	107.471	45.015	112.000	92.875	19.125	88.608,8	43.524,5	45.084,3
Cantabria	52.486	44.390	8.096	45.323	41.236	4.087	19.650,5	11.637,5	8.013,0
Castilla y León	272.670	217.835	54.835	232.834	205.527	27.307	131.942,4	56.818,2	75.124,1
Castilla-La Mancha	73.424	44.016	29.408	47.415	32.427	14.988	75.528,7	35.831,9	39.696,8
Cataluña	310.255	207.863	102.392	228.299	176.334	51.965	169.647,1	62.570,0	107.077,1
Com. Valenciana	348.120	241.433	106.687	255.508	205.703	49.805	220.197,8	104.978,5	115.219,3
Extremadura	124.680	97.638	27.042	100.152	88.064	12.088	68.920,6	33.414,5	35.506,0
Galicia	208.530	150.392	58.138	155.210	130.710	24.500	112.205,0	46.185,6	66.019,4
Madrid, Com. de	607.663	495.416	112.247	540.367	475.804	64.563	273.754,7	139.413,1	134.341,5
Murcia, Región de	71.104	38.784	32.320	44.333	28.784	15.549	62.108,3	24.930,4	37.177,9
Navarra, C. F. de	19.354	11.500	7.854	14.114	9.445	4.669	15.028,6	4.656,0	10.372,5
País Vasco	214.063	183.460	30.603	137.545	122.223	15.322	79.181,1	52.391,7	26.789,4
Rioja, La	9.705	6.257	3.448	7.102	5.341	1.761	6.069,1	2.724,0	3.345,1
Ceuta	6.884	6.884	..	6.467	6.467	..	1.959,7	1.959,7	..
Melilla	6.391	6.391	..	5.804	5.804	..	2.231,3	2.231,3	..
U.N.E.D.	41.706	..	41.706	20.557	..	20.557	16.491,6	0,0	16.491,6
Sin especificar									
C.A./Universidad	10.709	304	10.405	10.704	300	10.404	9.848,7	291,4	9.557,4

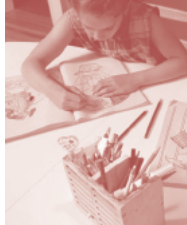
Fuente de información: [Ministerio de Educación, Cultura y Deporte](#).

#### 3.8.G.1. Importe de las becas y ayudas concedidas por administración educativa financiadora

Millones de euros



Fuente: Ministerio de Educación, Cultura y Deporte.



### 3. Educación

## 3.8. Becas y gasto público en educación

### 3.8.2. Becas y ayudas concedidas e importe de las mismas por tipo de beca Curso 2010-11

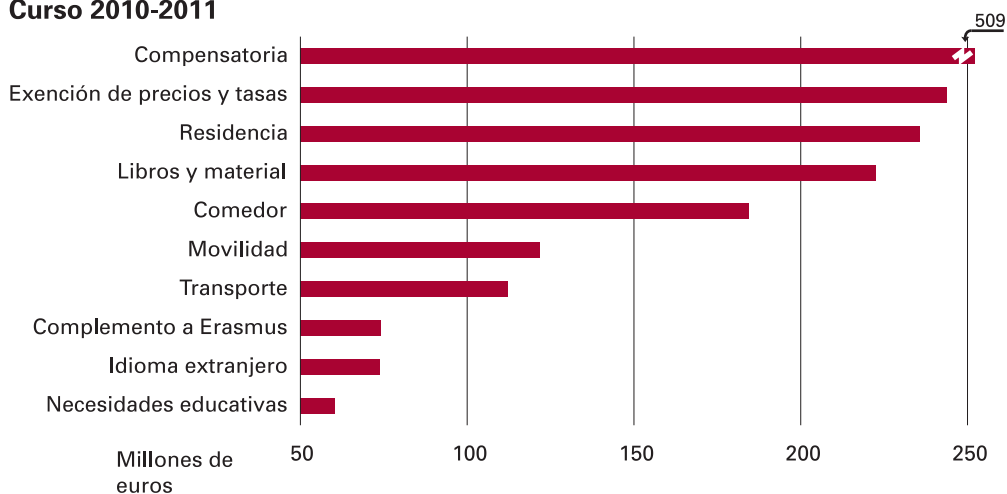
	Becas y ayudas			Importe (miles de €)		
	Todas las administraciones	Ministerio de Educación, Cultura y Deporte	Administraciones educativas de las CCAA	Todas las administraciones	Ministerio de Educación, Cultura y Deporte	Administraciones educativas de las CCAA
<b>TOTAL</b>	3.494.871	2.132.544	1.947.422	1.999.470,9	1.548.526,7	450.944,1
Enseñanza	66.564	31.994	34.570	48.206,8	12.140,0	36.066,7
Compensatoria	204.425	196.862	7.563	508.981,1	479.600,6	29.380,4
Transporte	241.279	180.796	60.483	112.081,3	82.563,3	29.518,1
Comedor	468.453	0	468.453	184.483,7	0,0	184.483,7
Residencia	89.065	77.335	11.730	235.756,6	211.202,6	24.554,0
Libros y material <sup>1</sup>	1.569.726	1.393.732	1.081.777	222.562,4	147.580,2	74.982,2
Idioma extranjero	52.419	42.472	9.947	73.936,1	62.050,8	11.885,3
Necesidades educativas	102.376	97.858	4.518	60.489,8	58.703,7	1.786,1
Exención de precios y tasas	287.814	268.543	19.271	243.716,0	228.276,1	15.439,9
Familias de 3 hijos	91.053	90.643	410	33.743,0	33.718,0	25,1
Movilidad	29.745	29.375	370	121.772,1	121.154,5	617,6
Complemento a Erasmus	47.580	36.625	10.955	74.142,8	64.523,3	9.619,5
Colaboración	3.508	3.298	210	9.550,2	8.904,6	645,6
Proyecto fin de estudios	1.432	1.337	95	765,8	713,8	52,0
Séneca	1.882	1.871	11	8.647,2	8.643,4	3,7
Movilidad internacional	432	0	432	521,3	0,0	521,3
Prácticas en el extranjero	1.389	491	898	4.689,7	3.576,3	1.113,4
Excelencia	2.502	0	2.502	8.556,1	0,0	8.556,1
Otras becas y sin distribuir <sup>2</sup>	233.227	0	233.227	46.869,1	25.175,6	21.693,5

1 Estas ayudas son cofinanciadas por el MEC y las Conserjerías/Departamentos de Educación de algunas CCAA y se han contabilizado tanto en los datos del MEC como en los datos de las Administraciones Educativas de las CCAA. Sin embargo, y para evitar duplicidades, el total incluye estas becas (644.226) sólo una vez.

2 Otras becas" incluye actividades extraescolares, aula matinal, intereses de préstamos...

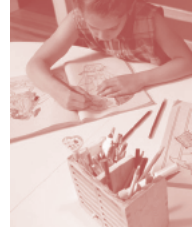
Fuente de información: [Ministerio de Educación, Cultura y Deporte](#).

### 3.8.G.2. Importe de las becas y ayudas de mayor cuantía Curso 2010-2011



Fuente: Ministerio de Educación, Cultura y Deporte.





### 3.8. Becas y gasto público en educación

#### 3.8.3. Gasto público total en educación por tipo de administración. Millones de €

	2003	2004	2005	2006	2007	2008	2009	2010*
<b>TOTAL</b>	34.349,6	37.268,5	39.122,9	42.512,6	46.459,3	50.880,4	53.092,2	52.714,5
MECyD y ADMINISTRACIONES EDUCATIVAS DE CCAA	30.138,0	32.725,5	34.123,7	37.171,2	40.502,0	44.401,9	48.532,2	45.670,1
Ministerio de Educación, Cultura y Deporte	1.357,3	1.380,6	1.558,1	1.584,6	1.785,8	2.233,0	1.795,0	2.264,6
Administraciones Educativas de las CCAA	28.780,7	31.344,9	32.565,6	35.586,7	38.716,3	42.168,8	46.737,1	43.405,5
Andalucía	4.846,4	5.221,1	5.607,4	6.248,6	6.902,5	7.506,6	8.518,0	8.035,5
Aragón	788,4	841,6	904,4	986,7	1.084,8	1.182,6	1.291,5	1.193,8
Asturias, Principado de <sup>1</sup>	727,0	752,5	784,6	850,8	929,7	959,7	1.005,9	888,8
Balears, Illes	549,8	596,4	641,7	716,3	760,5	845,9	979,4	899,2
Canarias	1.353,9	1.434,0	1.483,9	1.619,2	1.653,1	1.743,5	1.981,3	1.710,1
Cantabria	329,6	382,1	412,8	451,0	508,4	546,5	592,1	580,1
Castilla y León	1.745,6	1.843,2	2.000,2	2.045,2	2.168,1	2.336,4	2.509,2	2.287,6
Castilla-La Mancha	1.247,0	1.341,5	1.428,2	1.564,1	1.749,0	1.956,2	2.172,9	2.043,5
Cataluña <sup>2</sup>	4.048,8	5.151,0	4.981,3	5.518,5	6.048,6	6.584,3	7.289,8	6.871,0
Comunitat Valenciana	3.564,6	3.587,9	3.522,2	3.817,7	4.203,4	4.721,5	5.275,0	4.845,7
Extremadura	747,5	783,3	796,6	889,6	941,1	1.043,1	1.190,6	1.027,4
Galicia	1.790,7	1.885,4	1.948,4	2.161,1	2.349,8	2.557,7	2.758,3	2.549,2
Madrid, Comunidad de	3.718,0	4.038,3	4.311,1	4.708,3	4.999,2	5.259,8	5.642,8	5.258,6
Murcia, Región de	850,5	895,1	991,2	1.106,4	1.245,8	1.401,1	1.572,9	1.482,2
Navarra, Comunidad Foral de	452,5	484,1	496,9	532,7	572,9	654,8	727,6	680,8
País Vasco	1.842,5	1.918,6	2.052,3	2.151,2	2.352,1	2.604,9	2.915,7	2.782,0
Rioja, La	178,0	188,9	202,3	219,1	247,3	264,1	297,8	270,2
OTRAS ADMINISTRACIONES	3.258,0	3.479,4	3.797,8	4.158,7	4.491,6	4.826,4	2.726,0	4.895,0
GASTO NO DISTRIBUIDO POR ADMINISTRACIÓN <sup>3</sup>	2.397,7	2.611,0	2.916,0	3.149,3	3.492,5	3.752,3	3.955,9	4.228,9
PARTIDAS DE AJUSTE								
Transferencias de las AA.EE. a Entidades Locales	-324,9	-380,1	-495,7	-640,2	-593,1	-573,2	-610,8	-568,8
Financiación privada incluida en educación universitaria	-1.119,1	-1.167,3	-1.219,0	-1.326,5	-1.433,8	-1.526,9	-1.511,1	-1.510,8

\* Datos provisionales.

1 La Consejería de Educación y Ciencia de Asturias en el año 2003 incluye un gasto en Formación Ocupacional por valor de 60.733,7 mil euros y en el año 2004 de 58.460,5 mil euros.

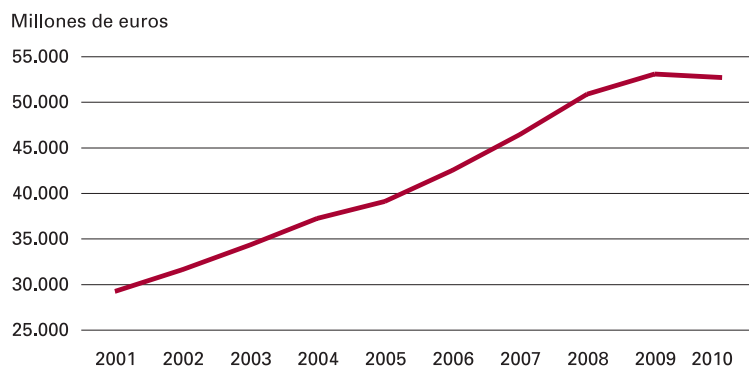
2 En 2003 incorpora el gasto en Educación de Adultos efectuado por el Departamento de Bienestar Social, que a partir del año 2004 realiza el Departamento de Educación.

3 Son las cotizaciones sociales imputadas.

NOTA.- Incluidos capitulos financieros.

Fuente de información: [Ministerio de Educación, Cultura y Deporte](#).

#### 3.8.G.3 Gasto público en educación



Fuente: Ministerio de Educación, Cultura y Deporte.

## 3.8. Becas y gasto público en educación

## 3.8.4. Gasto público total en educación por actividad educativa y años. Millones de €

	2003	2004	2005	2006	2007	2008	2009	2010*
TOTAL	34.349,6	37.268,5	39.122,9	42.512,6	46.459,3	50.880,4	53.092,2	52.714,5
EDUCACIÓN NO UNIVERSITARIA	23.883,5	25.525,7	27.317,4	29.817,7	32.253,8	35.008,0	36.886,7	36.012,5
E. Infantil y E. Primaria / E.G.B.	9.604,7	10.391,6	11.246,0	12.289,5	13.491,9	14.941,5	15.779,1	15.505,5
E. Secundaria, F. Profesional y EE. de Reg. Especial	11.075,1	11.682,2	12.260,7	13.203,0	14.069,6	14.998,8	15.726,9	15.200,5
Educación Especial	667,2	714,0	820,1	920,1	1.013,8	1.171,8	1.260,0	1.231,4
Educación de adultos	242,5	237,7	303,1	334,2	366,3	340,9	371,4	352,9
Otras Enseñanzas	30,1	33,8	40,2	42,3	46,1	47,0	52,9	49,9
Educación en el Exterior	100,6	101,3	109,5	109,4	121,6	116,2	120,6	118,0
Servicios complementarios y ed. compensatoria	805,6	895,8	949,3	1.112,0	1.135,3	1.334,5	1.386,0	1.376,0
Actividades extraescolares y anexas	312,0	380,8	457,7	491,1	551,2	531,1	566,5	581,9
Formación y perfeccionamiento del profesorado	187,6	225,8	212,6	249,1	266,8	242,8	276,1	234,8
Investigación educativa	20,7	20,8	49,2	119,0	143,6	142,8	151,6	145,3
Administración general	837,6	841,8	868,9	948,0	1.047,7	1.140,5	1.195,6	1.215,9
EDUCACIÓN UNIVERSITARIA <sup>1</sup>	6.989,6	8.071,8	7.616,7	8.234,9	9.335,3	10.374,7	10.541,7	10.628,2
Ministerio y Consejerías / Departamentos de Educación	4.426,3	4.867,0	5.409,3	4.973,9	5.677,0	5.939,8	6.244,8	5.991,9
Presupuestos de Universidades públicas	6.800,3	7.900,7	7.397,4	8.046,5	8.887,9	9.905,7	10.178,7	10.196,1
Otras Administraciones	22,2	18,0	16,3	45,2	31,3	17,1	17,5	19,9
FORMACIÓN OCUPACIONAL	1.437,5	1.384,3	1.520,1	1.542,8	1.549,1	1.740,5	1.675,8	1.602,6
BECAS Y AYUDAS TOTALES	944,8	1.024,0	1.152,3	1.284,5	1.465,3	1.750,3	1.770,7	1.989,2
BECAS POR EXENCIÓN DE PRECIOS ACADÉMICOS UNI. PÚB.	-184,4	-181,0	-180,7	-190,1	-202,9	-218,5	-227,6	-236,1
GASTO NO DISTRIBUIDO POR ACTIVIDAD <sup>2</sup>	2.397,7	2.611,0	2.916,0	3.149,3	3.492,5	3.752,3	3.955,9	4.228,9
PARTIDA DE AJUSTE <sup>3</sup>	-1.119,1	-1.167,3	-1.219,0	-1.326,5	-1.433,8	-1.526,9	-1.511,1	-1.510,8

\* Datos provisionales.

1 Incorpora las becas por exención de precios académicos y la financiación de origen privado de las Universidades.

2 Son las cotizaciones sociales imputadas.

3 Financiación privada incluida en enseñanza universitaria.

NOTA.- Incluidos capítulos financieros.

Fuente de información: [Ministerio de Educación, Cultura y Deporte](#).