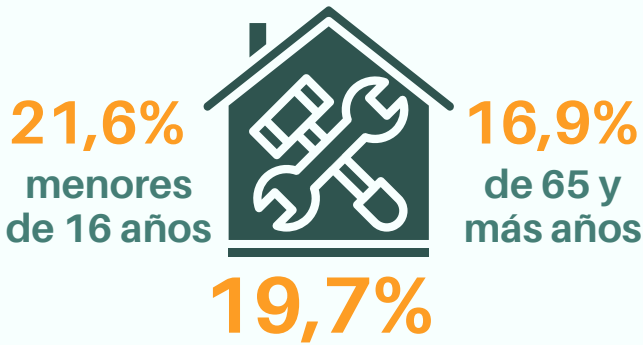
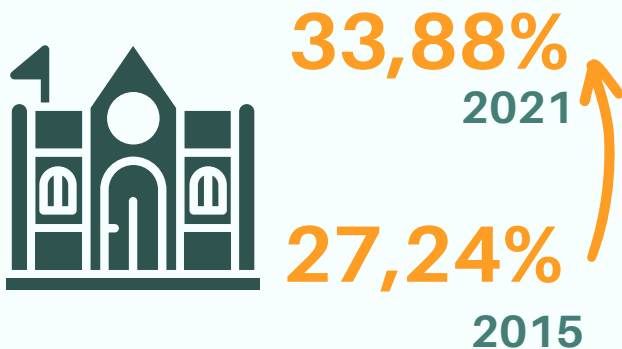




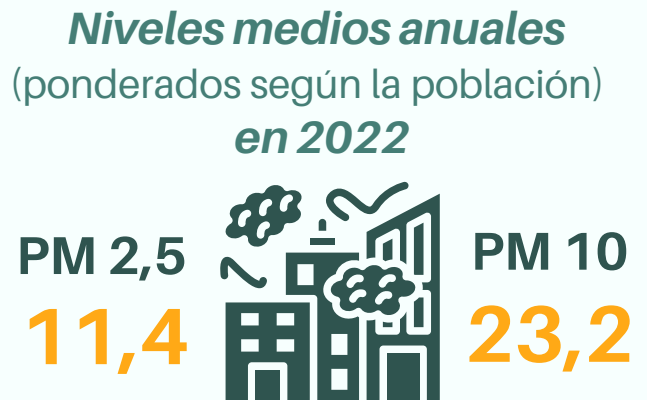
POBLACIÓN en hogares con determinadas **DEFICIENCIAS** en la **VIVIENDA** en 2020



GASTO PER CÁPITA destinado a la **PROTECCIÓN** y **CONSERVACIÓN** del **PATRIMONIO**



PARTÍCULAS FINAS PONDERADAS en las **CIUDADES**



RESIDUOS SÓLIDOS municipales RECOGIDOS con respecto al total (kilogramos/habitante/año) en 2021



Total	Mezclados	Papel y cartón	Vídrio	Envases mixtos y embalajes mezclados
478,7	360,7	31,5	18,5	18,8