

13 de abril de 2015

Estadística de Transporte de Viajeros (TV)
Febrero 2015. *Datos provisionales*

El número de usuarios del transporte público disminuye un 1,0% en febrero respecto al mismo mes del año anterior

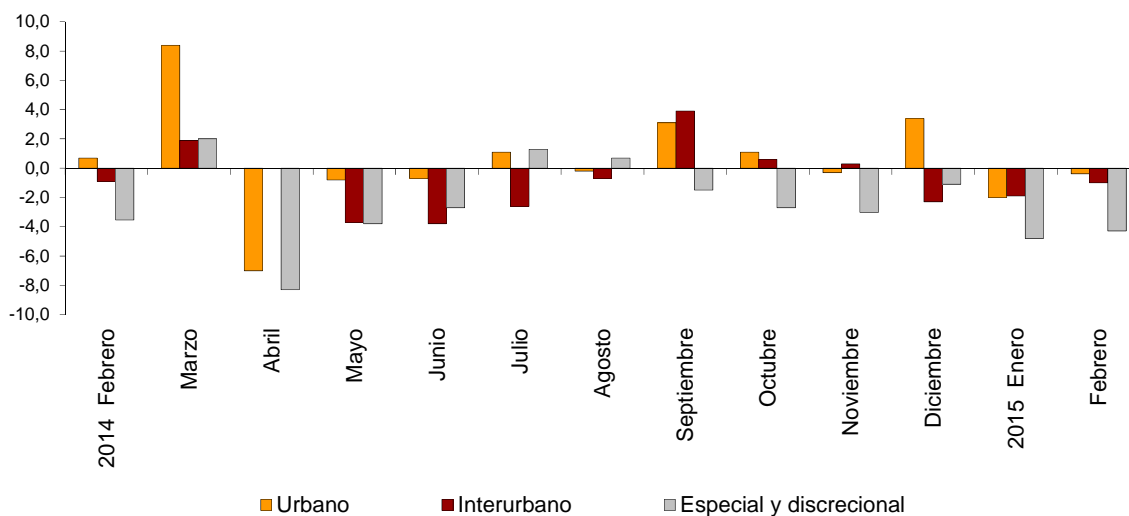
El transporte urbano baja un 0,4% en tasa anual y el transporte interurbano desciende un 1,0%

Evolución del transporte de viajeros

Más de 365,2 millones de pasajeros utilizan el transporte público en febrero, un 1,0% menos que en febrero de 2014.

El transporte urbano disminuye un 0,4% en tasa anual y el interurbano baja un 1,0%. Dentro de este, el transporte por autobús es el que más disminuye, con una tasa del -1,7%.

Evolución anual del transporte de viajeros
Tipo de transporte



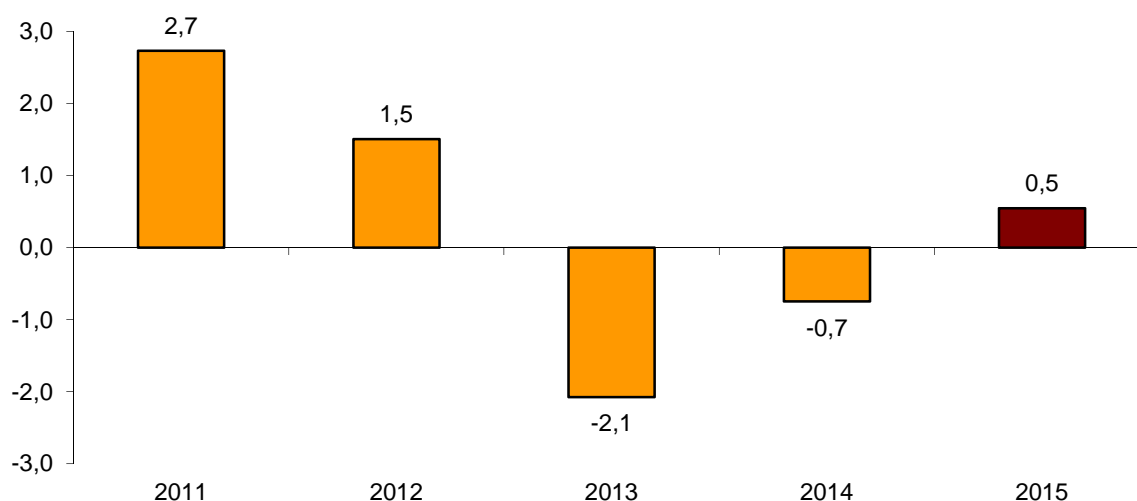
Evolución anual del transporte de viajeros por tipo de transporte

	Urbano	Interurbano	Especial y discrecional
2014 Febrero	0,7	-0,9	-3,5
Marzo	8,4	1,9	2,0
Abril	-7,0	0,0	-8,3
Mayo	-0,8	-3,7	-3,8
Junio	-0,7	-3,8	-2,7
Julio	1,1	-2,6	1,3
Agosto	-0,2	-0,7	0,7
Septiembre	3,1	3,9	-1,5
Octubre	1,1	0,6	-2,7
Noviembre	-0,3	0,3	-3,0
Diciembre	3,4	-2,3	-1,1
2015 Enero	-2,0	-1,9	-4,8
Febrero	-0,4	-1,0	-4,3

Evolución de la tasa mensual

La tasa de variación del número de pasajeros del transporte público del mes de febrero sobre enero es del 0,5%. Para contribuir al análisis e interpretación de los datos, en el siguiente gráfico se muestra la evolución de la tasa mensual del número de usuarios del transporte público en los últimos años.

Evolución de la tasa mensual de viajeros de transporte público (variación mes de febrero sobre enero)



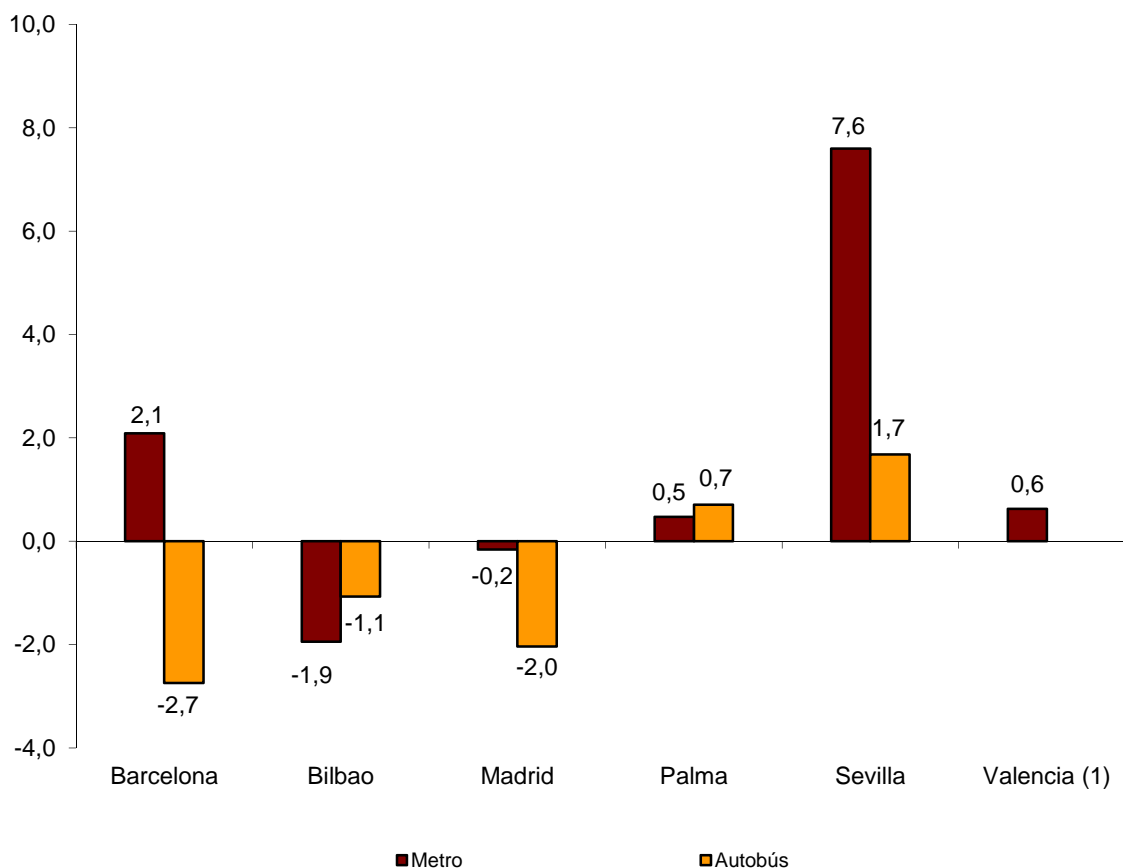
Transporte urbano

El transporte urbano es utilizado por más de 224,0 millones de viajeros en febrero, un 0,4% menos que en el mismo mes de 2014.

El transporte metropolitano registra un avance del 0,6%, mientras que el transporte por autobús disminuye un 1,0%.

El transporte por autobús baja en todas las ciudades, excepto en Palma (0,7%) y Sevilla (1,7%). Por su parte, el metropolitano registra el mayor descenso en Bilbao (-1,9%) y el mayor aumento en Sevilla (7,6%).

Tasa anual de viajeros de transporte urbano en las ciudades que disponen de metropolitano

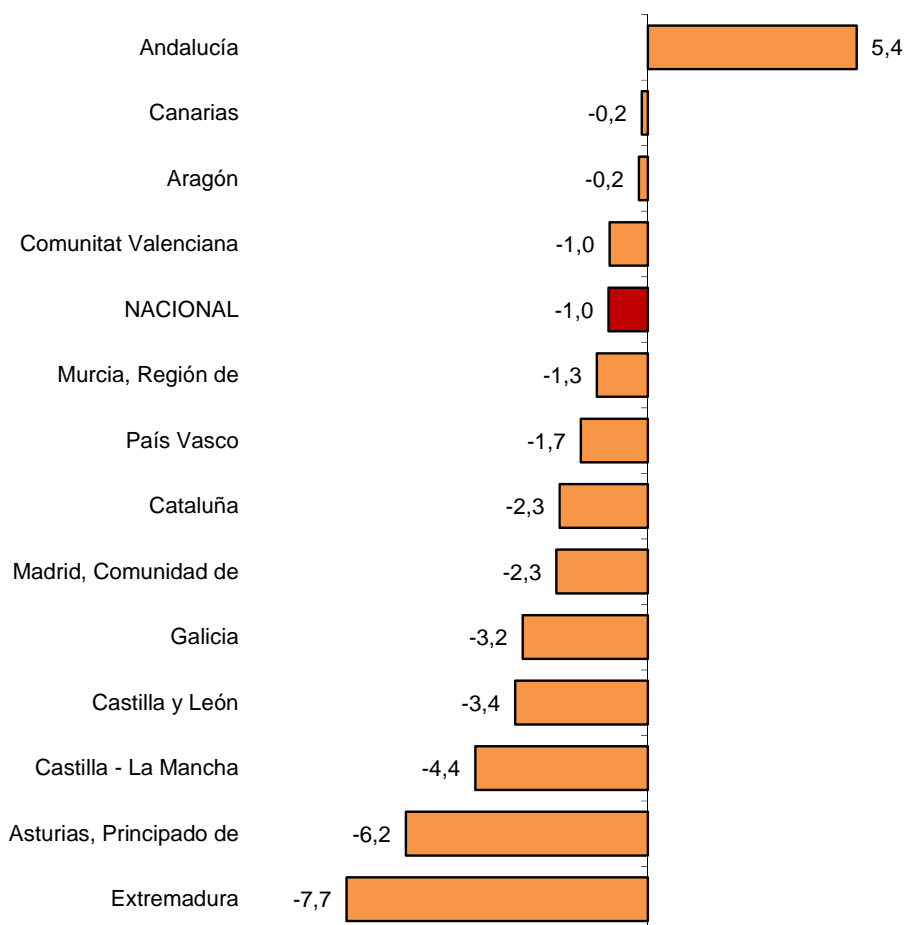


(1) No permitida la publicación del dato de transporte urbano por autobús de Valencia

El número de viajeros en el transporte por autobús disminuye en todas las comunidades autónomas, excepto en Andalucía (5,4%).

Extremadura (-7,7%), Principado de Asturias (-6,2%) y Castilla-La Mancha (-4,4%) presentan los mayores descensos.

Tasa anual del número de viajeros Transporte urbano por autobús



(1) A fin de mantener el secreto estadístico, no se publican los datos de las comunidades autónomas de Illes Balears, Cantabria, Comunidad Foral de Navarra y la Rioja, y de las ciudades autónomas de Ceuta y Melilla.

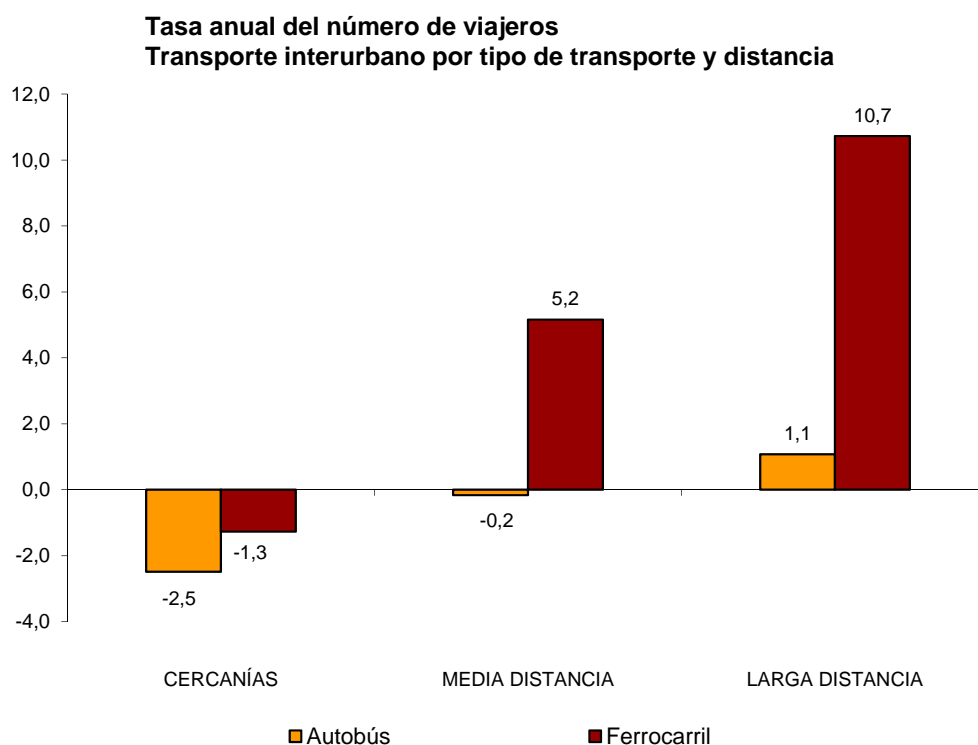
Transporte interurbano

Más de 99,9 millones de viajeros utilizan el transporte interurbano en febrero, lo que supone una disminución del 1,0% respecto al mismo mes de 2014.

Tanto el transporte por autobús (-1,7%) como por ferrocarril (-0,5%) disminuyen. Por su parte, el transporte aéreo aumenta un 6,5%.

Cercanías baja un 2,5% en el transporte por autobús y un 1,3% en el transporte por ferrocarril. La media distancia desciende un 0,2% en el transporte por autobús y aumenta un 5,2% en el ferroviario.

Por último, la larga distancia aumenta un 1,1% en el transporte por autobús y un 10,7% en el transporte por ferrocarril.



Transporte especial y discrecional

Más de 41,2 millones de usuarios utilizan transporte especial y discrecional en febrero, lo que supone un descenso del 4,3% en tasa anual.

El número de pasajeros del transporte especial disminuye un 6,6%, alcanzando más de 31,0 millones de usuarios. Dentro de éste, el escolar baja un 7,2% y el laboral un 4,5%.

Por su parte, el transporte discrecional aumenta un 3,4% respecto al mismo mes del año 2014, con más de 10,2 millones de viajeros.

Estadística de Transporte de Viajeros

Febrero 2015

Datos provisionales

1. Transporte de viajeros

	Viajeros transportados (miles)	% de variación	
		Anual	De la media de lo que va de año
TOTAL	365.246	-1,0	-1,6
Transporte urbano	224.049	-0,4	-1,2
Transporte interurbano	99.916	-1,0	-1,4
Transporte especial y discrecional	41.282	-4,3	-4,5

2. Transporte urbano

	Viajeros transportados (miles)	% de variación	
		Anual	De la media de lo que va de año
TOTAL	224.049	-0,4	-1,2
Metropolitano	91.213	0,6	-0,2
Autobús ⁽¹⁾	132.836	-1,0	-1,8

⁽¹⁾ Se incluyen los tranvías y funiculares urbanos

2.1 Transporte urbano en ciudades que disponen de metropolitano

		Viajeros transportados (miles)	% de variación	
			Anual	De la media de lo que va de año
Barcelona	Urbano	15.207	-2,7	-3,1
	Metropolitano	30.357	2,1	1,5
Bilbao	Urbano	3.046	-1,1	-2,1
	Metropolitano	7.127	-1,9	-1,9
Madrid	Urbano	33.522	-2,0	-3,1
	Metropolitano	47.363	-0,2	-1,1
Palma	Urbano	2.690	0,7	-0,5
	Metropolitano	116	0,5	0,5
Sevilla	Urbano	6.269	1,7	1,8
	Metropolitano	1.190	7,6	5,6
Valencia	Urbano	(1)	(1)	(1)
	Metropolitano	5.059	0,6	-0,9

(1) No permitida su publicación

2.2 Transporte urbano por autobús por comunidades y ciudades autónomas

	Viajeros transportados (miles)	% de variación	
		Anual	De la media de lo que va de año
NACIONAL	132.836	-1,0	-1,8
Andalucía	17.433	5,4	3,2
Aragón	9.936	-0,2	-0,8
Asturias, Principado de	2.551	-6,2	-6,9
Balears, Illes	(1)	(1)	(1)
Canarias	4.383	-0,2	-1,5
Cantabria	(1)	(1)	(1)
Castilla y León	5.328	-3,4	-4,4
Castilla - La Mancha	1.531	-4,4	-5,3
Cataluña	21.150	-2,3	-2,7
Comunitat Valenciana	10.628	-1,0	-1,7
Extremadura	891	-7,7	-8,0
Galicia	4.708	-3,2	-3,2
Madrid, Comunidad de	37.590	-2,3	-3,4
Murcia, Región de	1.508	-1,3	-2,4
Navarra, Comunidad Foral de	(1)	(1)	(1)
País Vasco	6.863	-1,7	-3,0
Rioja, La	(1)	(1)	(1)
Ceuta	(1)	(1)	(1)
Melilla	(1)	(1)	(1)

(1) A fin de mantener el secreto estadístico, no se publican los datos de las comunidades autónomas de Illes Balears, Cantabria, Comunidad Foral de Navarra y La Rioja y de las ciudades autónomas de Ceuta y Melilla

3. Transporte interurbano

	Viajeros transportados (miles)	% de variación	
		Anual	De la media de lo que va de año
TOTAL	99.916	-1,0	-1,4
Autobús	50.633	-1,7	-2,1
Cercanías	34.773	-2,5	-2,6
Media distancia	14.782	-0,2	-1,2
Larga distancia	1.079	1,1	0,1
Ferrocarril ⁽¹⁾	46.874	-0,5	-0,9
Cercanías	42.289	-1,3	-1,6
Media distancia	2.421	5,2	2,2
Larga distancia	2.163	10,7	10,7
Aéreo (interior)	1.963	6,5	4,7
Marítimo (cabotaje) ⁽²⁾	446	-2,3	-0,3

⁽¹⁾ Cercanías y media distancia incluye todos los operadores ferroviarios y larga distancia sólo a Renfe

⁽²⁾ Dato estimado

4. Transporte especial y discrecional

	Viajeros transportados (miles)	% de variación	
		Anual	De la media de lo que va de año
TOTAL	41.282	-4,3	-4,5
Especial	31.073	-6,6	-6,2
Escolar	23.733	-7,2	-6,8
Laboral	7.341	-4,5	-4,6
Discrecional	10.208	3,4	1,4

Más información en INEbase – www.ine.es Todas las notas de prensa en: www.ine.es/prensa/prensa.htm

Gabinete de prensa: Teléfonos: 91 583 93 63 / 94 08 – Fax: 91 583 90 87 - gprensa@ine.es

Área de información: Teléfono: 91 583 91 00 – Fax: 91 583 91 58 – www.ine.es/infoine