

14 de septiembre de 2016

Estadística de Transporte de Viajeros (TV)
Julio 2016. *Datos provisionales*

El número de usuarios del transporte público disminuye un 0,7% en julio respecto al mismo mes del año anterior

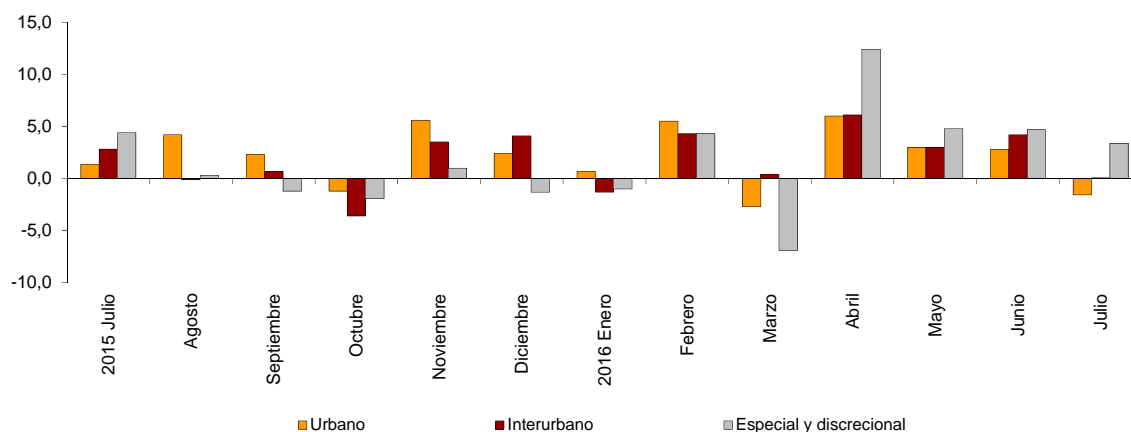
El transporte urbano baja un 1,6% en tasa anual, mientras que el transporte interurbano aumenta un 0,1%

Evolución del transporte de viajeros

Más de 350,6 millones de pasajeros utilizan el transporte público en julio, un 0,7% menos que en el mismo mes del año 2015.

El transporte urbano baja un 1,6% en tasa anual, mientras que el interurbano aumenta un 0,1%. Dentro de éste, el transporte marítimo es el que más aumenta, con una tasa del 12,8%.

Evolución anual del transporte de viajeros
Tipo de transporte



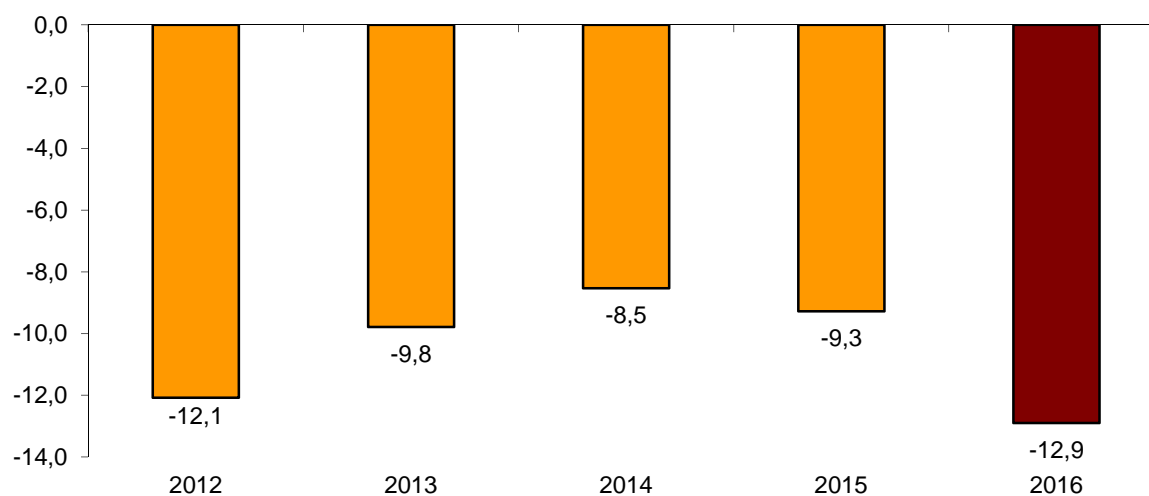
Evolución anual del transporte de viajeros por tipo de transporte

	Urbano	Interurbano	Especial y discrecional
2015 Julio	1,4	2,8	4,4
Agosto	4,2	-0,1	0,3
Septiembre	2,3	0,7	-1,2
Octubre	-1,2	-3,6	-1,9
Noviembre	5,6	3,5	1,0
Diciembre	2,4	4,1	-1,3
2016 Enero	0,7	-1,3	-1,0
Febrero	5,5	4,3	4,3
Marzo	-2,7	0,4	-6,9
Abril	6,0	6,1	12,4
Mayo	3,0	3,0	4,8
Junio	2,8	4,2	4,7
Julio	-1,6	0,1	3,4

Evolución de la tasa mensual

La tasa de variación del número de pasajeros del transporte público del mes de julio sobre junio de 2016 es del -12,9%. Para contribuir al análisis e interpretación de los datos, en el siguiente gráfico se muestra la evolución de la tasa mensual del número de usuarios del transporte público en los últimos años.

Evolución de la tasa mensual de viajeros de transporte público (variación mes de julio sobre junio)



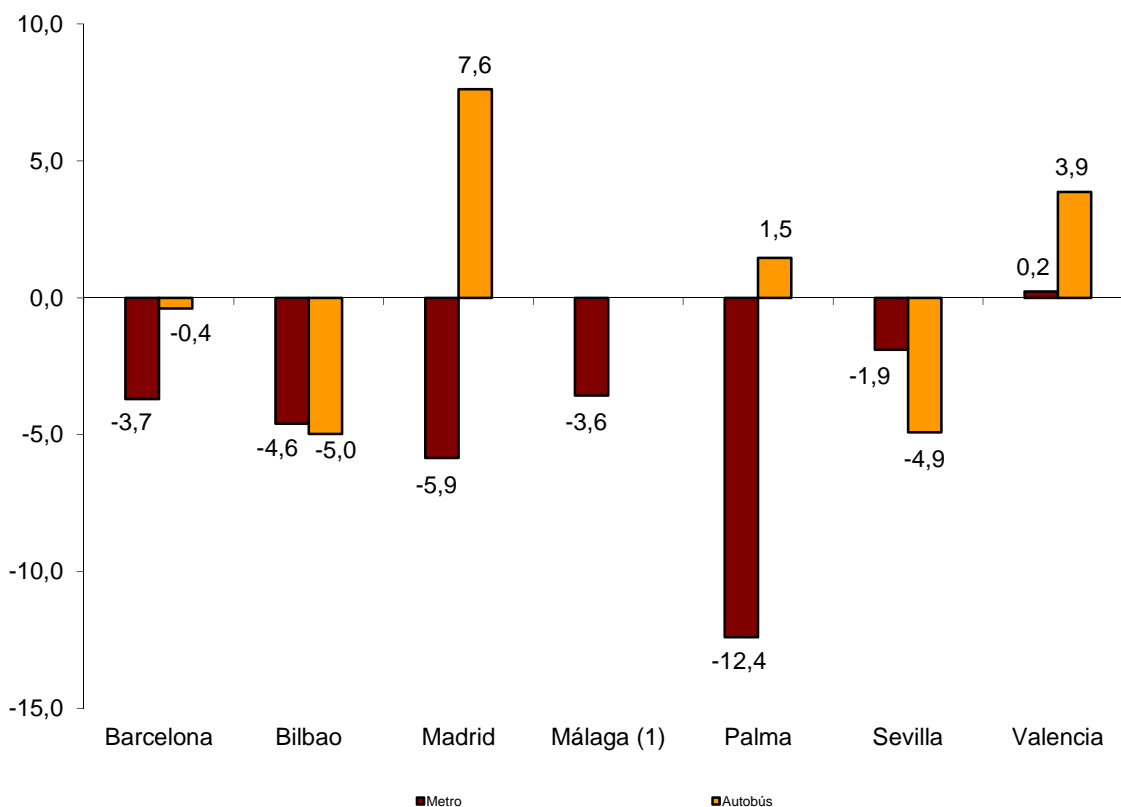
Transporte urbano

El transporte urbano es utilizado por más de 216,0 millones de viajeros en julio, un 1,6% menos que en el mismo mes del año 2015.

El transporte por metro disminuye un 4,6%. Este transporte baja en todas las ciudades, excepto en Valencia (0,2%). La mayor bajada se registra en Palma (-12,4%).

Por su parte, el transporte por autobús crece un 0,5%. Entre las ciudades que disponen de metro, la mayor subida se registra en Madrid (7,6%), mientras que la mayor disminución se registra en Bilbao (-5,0%).

Tasa anual de viajeros de transporte urbano en las ciudades que disponen de metro

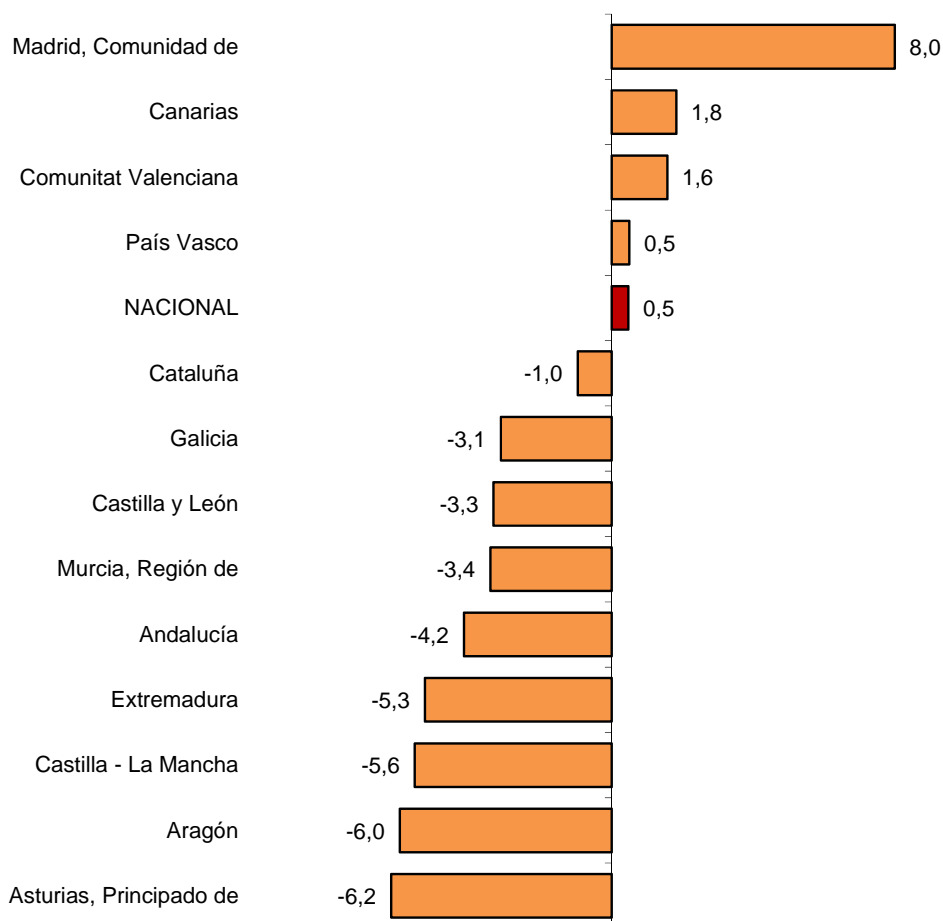


(1) No permitida la publicación del dato de transporte urbano por autobús de Málaga

El número de viajeros en el transporte por autobús presenta las mayores subidas en Comunidad de Madrid (8,0%), Canarias (1,8%) y Comunitat Valenciana (1,6%).

Por su parte, los mayores descensos se dan en Principado de Asturias (-6,2%), Aragón (-6,0%) y Castilla-La Mancha (-5,6%).

Tasa anual del número de viajeros Transporte urbano por autobús



(1) A fin de mantener el secreto estadístico, no se publican los datos de las comunidades autónomas de Illes Balears, Cantabria, Comunidad Foral de Navarra y la Rioja, y de las ciudades autónomas de Ceuta y Melilla.

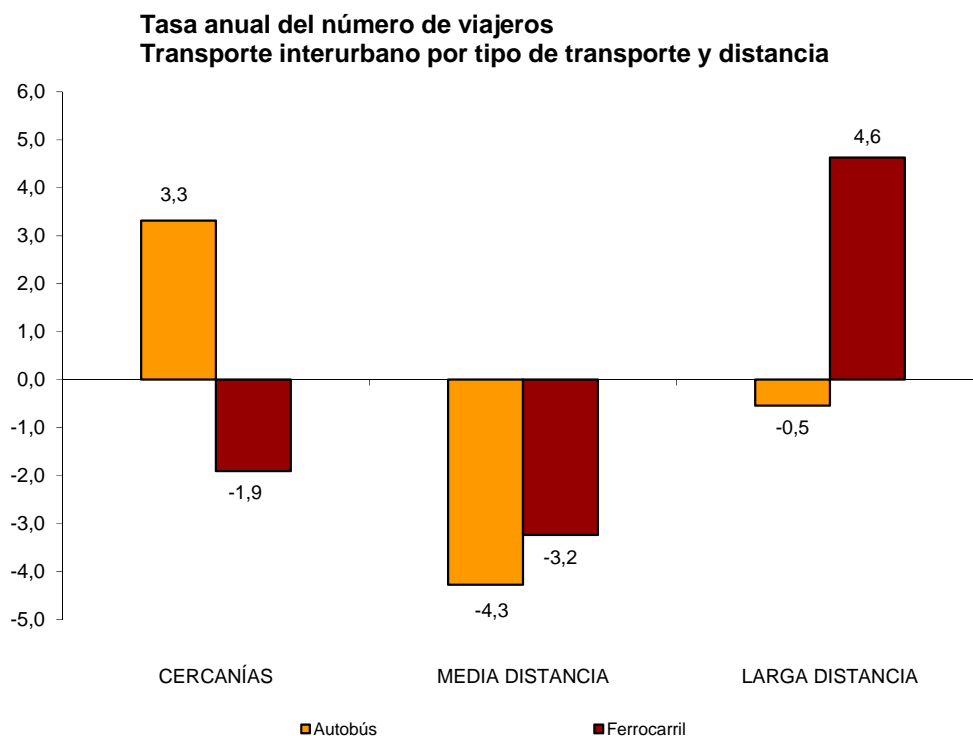
Transporte interurbano

Más de 108,8 millones de viajeros utilizan el transporte interurbano en julio, lo que supone un incremento del 0,1% respecto al mismo mes de 2015.

Por tipo de transporte, el marítimo crece un 12,8%, el aéreo un 5,3% y el autobús un 0,9%. Por su parte, el ferrocarril disminuye un 1,6%.

Cercanías sube un 3,3% en el transporte por autobús y baja un 1,9% en el transporte por ferrocarril. La media distancia disminuye un 4,3% en el transporte por autobús y un 3,2% en el ferroviario.

Por último, la larga distancia desciende un 0,5% en el transporte por autobús y aumenta un 4,6% en el transporte por ferrocarril. Dentro de éste último, el AVE sube un 6,7%.



Transporte especial y discrecional

Más de 25,7 millones de usuarios utilizan transporte especial y discrecional en julio, lo que supone un aumento del 3,4% en tasa anual.

El número de pasajeros del transporte especial baja un 5,9%, alcanzando más de 7,6 millones de usuarios. Dentro de éste, el escolar crece un 0,3%, mientras que el laboral desciende un 6,4%.

Por su parte, el transporte discrecional se incrementa un 7,9% respecto al mismo mes del año 2015, con más de 18,0 millones de viajeros.

Estadística de Transporte de Viajeros

Julio 2016

Datos provisionales

1. Transporte de viajeros

	Viajeros transportados (miles)	% de variación	
		Anual	De la media de lo que va de año
TOTAL	350.687	-0,7	2,2
Transporte urbano	216.099	-1,6	2,0
Transporte interurbano	108.854	0,1	2,4
Transporte especial y discrecional	25.734	3,4	3,1

2. Transporte urbano

	Viajeros transportados (miles)	% de variación	
		Anual	De la media de lo que va de año
TOTAL	216.099	-1,6	2,0
Metro	84.457	-4,6	1,3
Autobús ⁽¹⁾	131.642	0,5	2,4

⁽¹⁾ Se incluyen los tranvías y funiculares urbanos

2.1 Transporte urbano en las principales ciudades que disponen de metro

		Viajeros transportados (miles)	% de variación	
			Anual	De la media de lo que va de año
Barcelona	Urbano	16.967	-0,4	3,7
	Metro	31.839	-3,7	-1,9
Bilbao	Urbano	2.511	-5,0	1,0
	Metro	6.197	-4,6	0,1
Madrid	Urbano	32.337	7,6	6,0
	Metro	40.618	-5,9	3,2
Málaga	Urbano	(1)	(1)	(1)
	Metro	357	-3,6	2,8
Palma	Urbano	3.852	1,5	2,5
	Metro	27	-12,4	-0,4
Sevilla	Urbano	4.871	-4,9	0,3
	Metro	800	-1,9	2,3
Valencia	Urbano	7.280	3,9	4,5
	Metro	4.619	0,2	4,0

(1) No permitida su publicación

2.2 Transporte urbano por autobús por comunidades y ciudades autónomas

	Viajeros transportados (miles)	% de variación	
		Anual	De la media de lo que va de año
NACIONAL	131.642	0,5	2,4
Andalucía	16.129	-4,2	0,1
Aragón	8.351	-6,0	-13,7
Asturias, Principado de	2.595	-6,2	-0,3
Balears, Illes	(1)	(1)	(1)
Canarias	4.571	1,8	3,5
Cantabria	(1)	(1)	(1)
Castilla y León	4.771	-3,3	1,1
Castilla - La Mancha	1.281	-5,6	1,4
Cataluña	23.198	-1,0	3,3
Comunitat Valenciana	10.408	1,6	5,5
Extremadura	721	-5,3	0,5
Galicia	4.801	-3,1	0,2
Madrid, Comunidad de	36.481	8,0	6,7
Murcia, Región de	1.111	-3,4	2,9
Navarra, Comunidad Foral de	(1)	(1)	(1)
País Vasco	6.763	0,5	4,4
Rioja, La	(1)	(1)	(1)
Ceuta	(1)	(1)	(1)
Melilla	(1)	(1)	(1)

(1) A fin de mantener el secreto estadístico, no se publican los datos de las comunidades autónomas de Illes Balears, Cantabria, Comunidad Foral de Navarra y La Rioja y de las ciudades autónomas de Ceuta y Melilla

3. Transporte interurbano

	Viajeros transportados (miles)	% de variación	
		Anual	De la media de lo que va de año
TOTAL	108.854	0,1	2,4
Autobús	57.888	0,9	3,1
Cercanías	39.324	3,3	5,3
Media distancia	16.884	-4,3	-1,6
Larga distancia	1.679	-0,5	0,4
Ferrocarril ⁽¹⁾	46.181	-1,6	1,0
Cercanías	40.519	-1,9	0,9
Media distancia	2.628	-3,2	0,4
Larga distancia	3.034	4,6	3,7
Ave	1.839	6,7	6,6
Resto larga distancia	1.195	1,7	-1,2
Aéreo (interior)	3.406	5,3	10,2
Marítimo (cabotaje)	1.379	12,8	14,5

⁽¹⁾ Cercanías y media distancia incluye todos los operadores ferroviarios y larga distancia sólo a Renfe

4. Transporte especial y discrecional

	Viajeros transportados (miles)	% de variación	
		Anual	De la media de lo que va de año
TOTAL	25.734	3,4	3,1
Especial	7.689	-5,9	1,3
Escolar	582	0,3	2,4
Laboral	7.108	-6,4	-1,6
Discrecional	18.045	7,9	6,5

Más información en INEbase – www.ine.es Todas las notas de prensa en: www.ine.es/prensa/prensa.htm

Gabinete de prensa: Teléfonos: 91 583 93 63 / 94 08 – Fax: 91 583 90 87 - gprensa@ine.es

Área de información: Teléfono: 91 583 91 00 – Fax: 91 583 91 58 – www.ine.es/infoine