

9 de octubre de 2015

Estadística de Transporte de Viajeros (TV)
Agosto 2015. *Datos provisionales*

El número de usuarios del transporte público aumenta un 2,5% en agosto respecto al mismo mes del año anterior

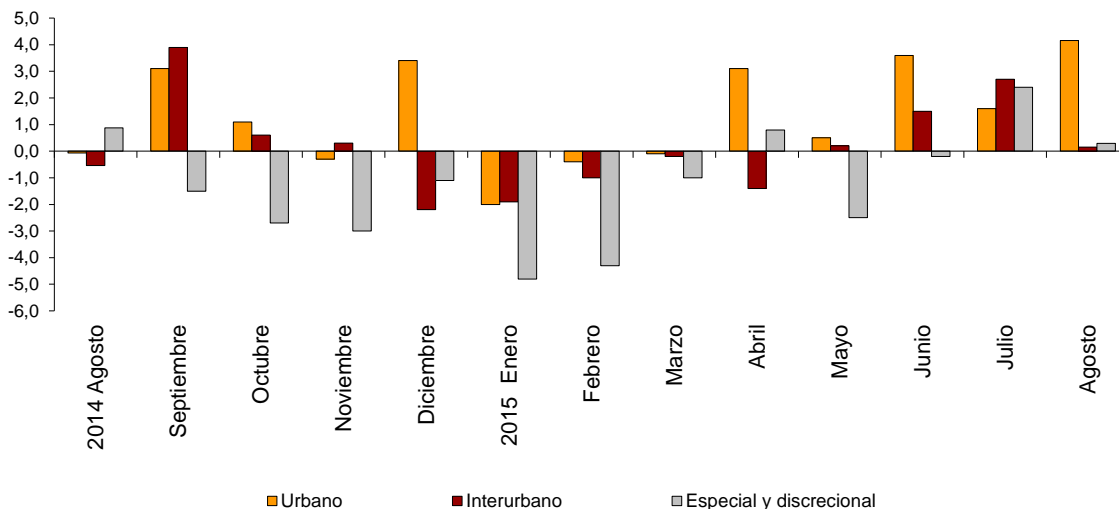
El transporte urbano sube un 4,2% en tasa anual y el transporte interurbano se incrementa un 0,2%

Evolución del transporte de viajeros

Más de 271,8 millones de pasajeros utilizan el transporte público en agosto, un 2,5% más que en el mismo mes de 2014.

El transporte urbano aumenta un 4,2% en tasa anual y el interurbano un 0,2%. Dentro de éste, el transporte marítimo es el que más se incrementa, con una tasa del 9,9%.

Evolución anual del transporte de viajeros
Tipo de transporte



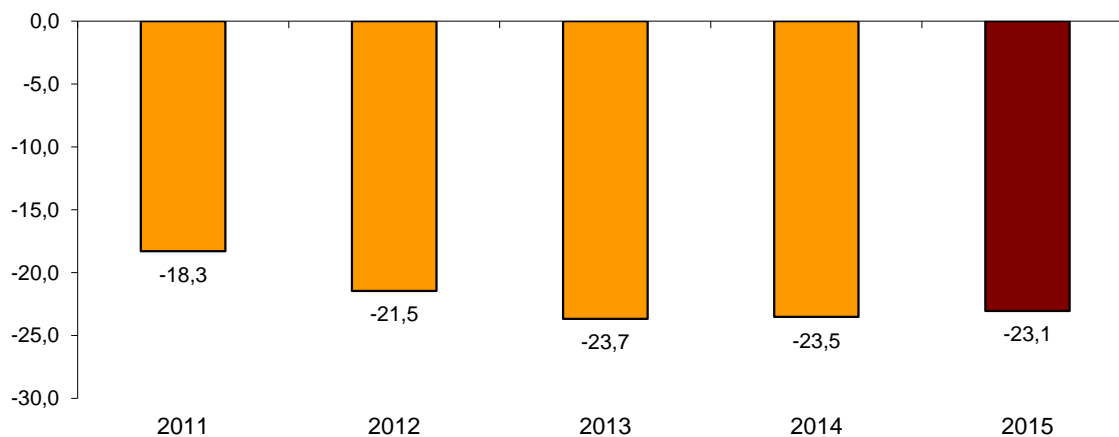
Evolución anual del transporte de viajeros por tipo de transporte

	Urbano	Interurbano	Especial y discrecional
2014 Agosto	-0,1	-0,5	0,9
Septiembre	3,1	3,9	-1,5
Octubre	1,1	0,6	-2,7
Noviembre	-0,3	0,3	-3,0
Diciembre	3,4	-2,2	-1,1
2015 Enero	-2,0	-1,9	-4,8
Febrero	-0,4	-1,0	-4,3
Marzo	-0,1	-0,2	-1,0
Abril	3,1	-1,4	0,8
Mayo	0,5	0,2	-2,5
junio	3,6	1,5	-0,2
julio	1,6	2,7	2,4
Agosto	4,2	0,2	0,3

Evolución de la tasa mensual

La tasa de variación del número de pasajeros del transporte público del mes de agosto sobre julio es del $-23,1\%$. Para contribuir al análisis e interpretación de los datos, en el siguiente gráfico se muestra la evolución de la tasa mensual del número de usuarios del transporte público en los últimos años.

**Evolución de la tasa mensual de viajeros de transporte público
(variación mes de agosto sobre julio)**



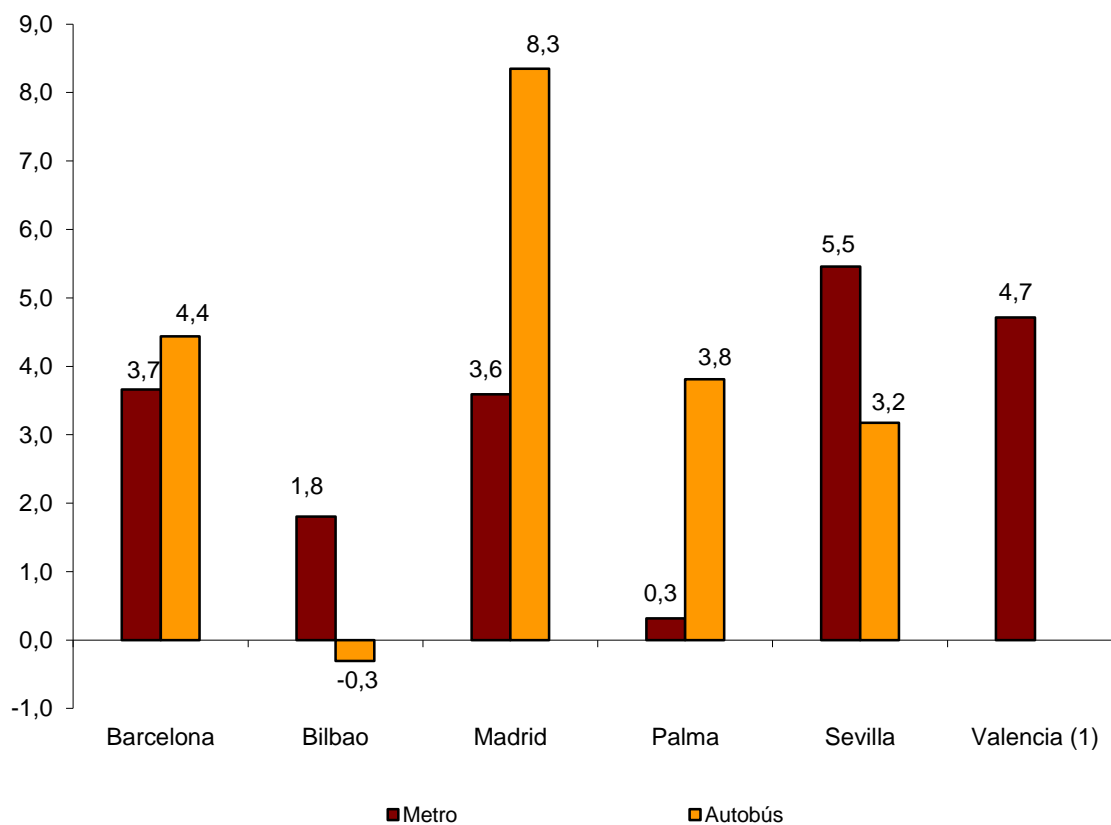
Transporte urbano

El transporte urbano es utilizado por más de 163,1 millones de viajeros en agosto, un 4,2% más que en el mismo mes de 2014.

El transporte metropolitano registra una subida del 3,5%, mientras que el transporte por autobús aumenta un 4,6%.

El transporte metropolitano crece en todas las ciudades. El transporte por autobús aumenta en todas, excepto en Bilbao, donde desciende un 0,3%.

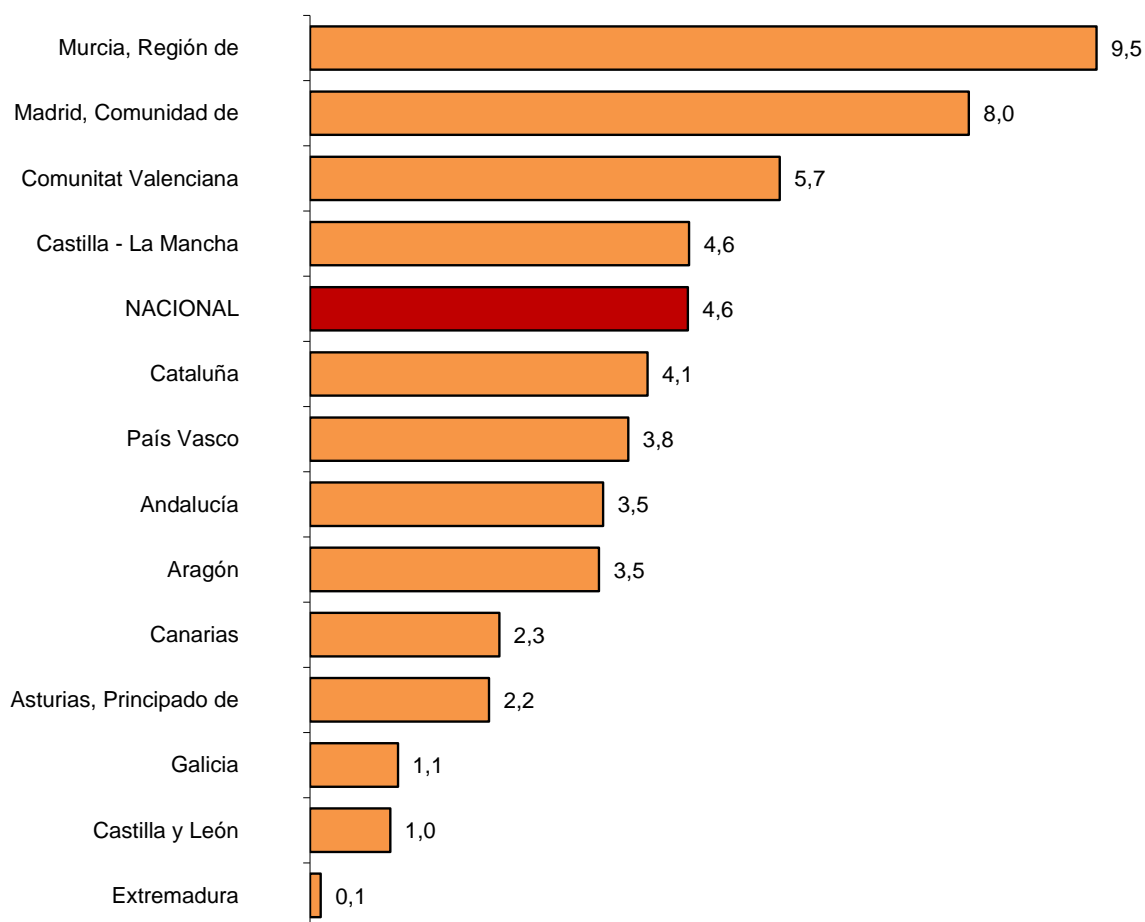
Tasa anual de viajeros de transporte urbano en las ciudades que disponen de metropolitano



(1) No permitida la publicación del dato de transporte urbano por autobús de Valencia

El número de viajeros en el transporte urbano por autobús aumenta en todas las comunidades autónomas. Región de Murcia (9,5%), Comunidad de Madrid (8,0%) y Comunitat Valenciana (5,7%) registran los mayores incrementos.

Tasa anual del número de viajeros Transporte urbano por autobús



(1) A fin de mantener el secreto estadístico, no se publican los datos de las comunidades autónomas de Illes Balears, Cantabria, Comunidad Foral de Navarra y la Rioja, y de las ciudades autónomas de Ceuta y Melilla.

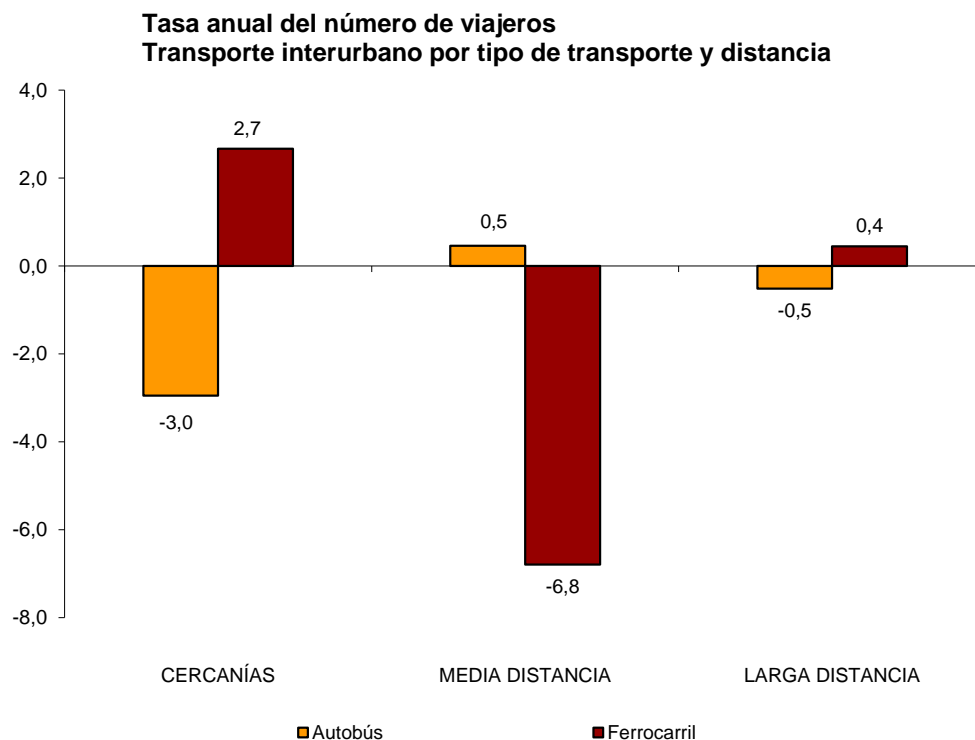
Transporte interurbano

Más de 88,6 millones de viajeros utilizan el transporte interurbano en agosto, lo que supone un aumento del 0,2% respecto al mismo mes de 2014.

El transporte por autobús baja un 1,7%, mientras que el transporte por ferrocarril aumenta un 1,8%. Por su parte, el transporte aéreo sube un 7,0% y el transporte marítimo un 9,9%.

Cercanías disminuye un 3,0% en el transporte por autobús y aumenta un 2,7% en el transporte por ferrocarril. La media distancia crece un 0,5% en el transporte por autobús y disminuye un 6,8% en el ferroviario.

Por último, la larga distancia disminuye un 0,5% en el transporte por autobús y aumenta un 0,4% en el transporte por ferrocarril.



Transporte especial y discrecional

Más de 20,0 millones de usuarios utilizan transporte especial y discrecional en agosto, lo que supone un aumento del 0,3% en tasa anual.

El número de pasajeros del transporte especial disminuye un 3,5%, alcanzando más de 5,3 millones de usuarios. Dentro de éste, el escolar disminuye un 1,9% y el laboral baja un 3,5%.

Por su parte, el transporte discrecional aumenta un 1,7% respecto al mismo mes de 2014, con más de 14,7 millones de viajeros.

Estadística de Transporte de Viajeros

Agosto 2015

Datos provisionales

1. Transporte de viajeros

	Viajeros transportados (miles)	% de variación	
		Anual	De la media de lo que va de año
TOTAL	271.880	2,5	0,6
Transporte urbano	163.168	4,2	1,2
Transporte interurbano	88.659	0,2	0,1
Transporte especial y discrecional	20.052	0,3	-1,5

2. Transporte urbano

	Viajeros transportados (miles)	% de variación	
		Anual	De la media de lo que va de año
TOTAL	163.168	4,2	1,2
Metropolitano	64.087	3,5	1,4
Autobús ⁽¹⁾	99.082	4,6	1,0

⁽¹⁾ Se incluyen los tranvías y funiculares urbanos

2.1 Transporte urbano en ciudades que disponen de metropolitano

		Viajeros transportados (miles)	% de variación	
			Anual	De la media de lo que va de año
Barcelona	Urbano	11.426	4,4	0,9
	Metropolitano	24.677	3,7	2,7
Bilbao	Urbano	2.097	-0,3	1,3
	Metropolitano	5.707	1,8	0,7
Madrid	Urbano	21.172	8,3	-0,1
	Metropolitano	29.978	3,6	0,8
Palma	Urbano	3.465	3,8	3,1
	Metropolitano ⁽¹⁾	33	0,3	0,5
Sevilla	Urbano	3.799	3,2	0,6
	Metropolitano	571	5,5	2,8
Valencia	Urbano	⁽²⁾	⁽²⁾	⁽²⁾
	Metropolitano	3.120	4,7	-0,1

⁽¹⁾ Dato estimado

⁽²⁾ No permitida su publicación

2.2 Transporte urbano por autobús por comunidades y ciudades autónomas

	Viajeros transportados (miles)	% de variación	
		Anual	De la media de lo que va de año
NACIONAL	99.082	4,6	1,0
Andalucía	14.214	3,5	3,0
Aragón	6.724	3,5	1,4
Asturias, Principado de	2.550	2,2	-1,8
Baleares, Illes	⁽¹⁾	⁽¹⁾	⁽¹⁾
Canarias	3.803	2,3	2,3
Cantabria	⁽¹⁾	⁽¹⁾	⁽¹⁾
Castilla y León	3.924	1,0	-0,7
Castilla - La Mancha	1.105	4,6	-1,4
Cataluña	15.703	4,1	1,3
Comunitat Valenciana	7.243	5,7	1,0
Extremadura	594	0,1	-2,3
Galicia	4.183	1,1	0,6
Madrid, Comunidad de	23.825	8,0	-0,2
Murcia, Región de	716	9,5	1,1
Navarra, Comunidad Foral de	⁽¹⁾	⁽¹⁾	⁽¹⁾
País Vasco	5.683	3,8	1,3
Rioja, La	⁽¹⁾	⁽¹⁾	⁽¹⁾
Ceuta	⁽¹⁾	⁽¹⁾	⁽¹⁾
Melilla	⁽¹⁾	⁽¹⁾	⁽¹⁾

⁽¹⁾ A fin de mantener el secreto estadístico, no se publican los datos de las comunidades autónomas de Illes Balears, Cantabria, Comunidad Foral de Navarra y La Rioja y de las ciudades autónomas de Ceuta y Melilla

3. Transporte interurbano

	Viajeros transportados (miles)	% de variación	
		Anual	De la media de lo que va de año
TOTAL	88.659	0,2	0,1
Autobús	47.870	-1,7	-0,8
Cercanías	29.883	-3,0	-1,0
Media distancia	16.289	0,5	-0,4
Larga distancia	1.699	-0,5	0,4
Ferrocarril ⁽¹⁾	36.110	1,8	0,7
Cercanías	31.086	2,7	0,4
Media distancia	2.424	-6,8	0,3
Larga distancia	2.600	0,4	6,3
Aéreo (interior)	3.299	7,0	5,7
Marítimo (cabotaje)	1.380	9,9	3,8

⁽¹⁾ Cercanías y media distancia incluye todos los operadores ferroviarios y larga distancia sólo a Renfe

4. Transporte especial y discrecional

	Viajeros transportados (miles)	% de variación	
		Anual	De la media de lo que va de año
TOTAL	20.052	0,3	-1,5
Especial	5.330	-3,5	-4,1
Escolar	110	-1,9	-4,4
Laboral	5.220	-3,5	-3,4
Discrecional	14.722	1,7	3,3

Más información en INEbase – www.ine.es Todas las notas de prensa en: www.ine.es/prensa/prensa.htm

Gabinete de prensa: Teléfonos: 91 583 93 63 / 94 08 – Fax: 91 583 90 87 - gprensa@ine.es

Área de información: Teléfono: 91 583 91 00 – Fax: 91 583 91 58 – www.ine.es/infoine