

14 de diciembre de 2021

Estadística de Transporte de Viajeros (TV) Octubre 2021. Datos provisionales

El número de usuarios del transporte público aumenta un 34,6% en octubre respecto al mismo mes de 2020

El transporte urbano sube un 36,1% en tasa anual y el interurbano un 38,6%

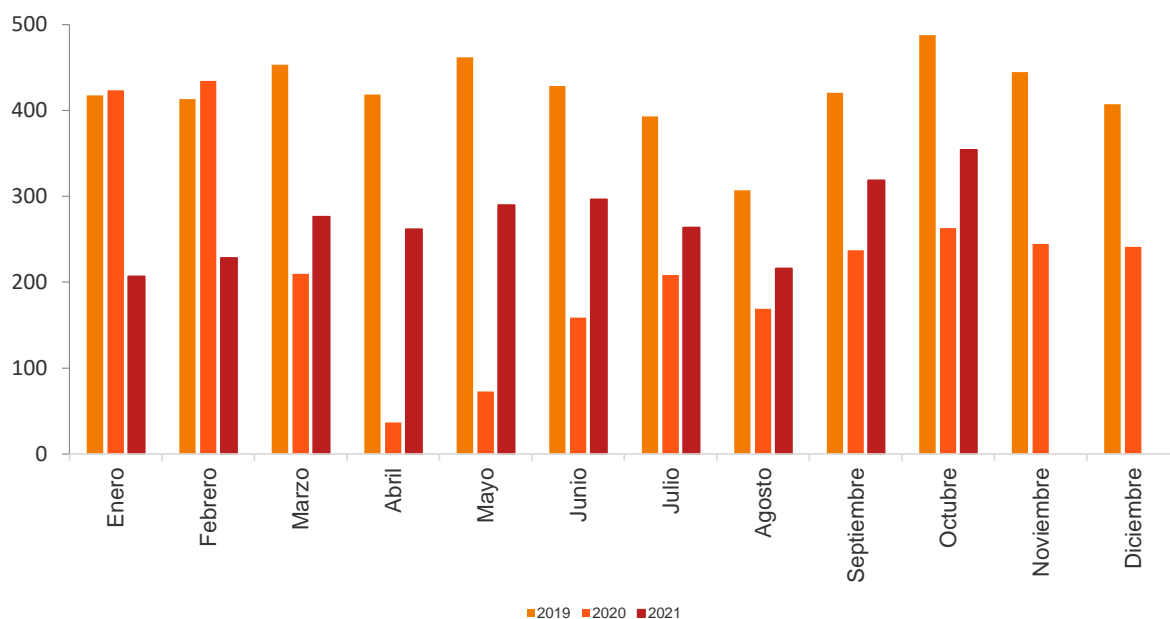
Evolución del transporte de viajeros

Más de 353,8 millones de pasajeros utilizan el transporte público en octubre, un 34,6% más que en el mismo mes del año 2020.

El transporte urbano aumenta un 36,1% en tasa anual y el interurbano un 38,6%. Dentro del interurbano, destaca el incremento del 124,8% en el transporte aéreo.

Viajeros mensuales. Comparativa 2019-2021

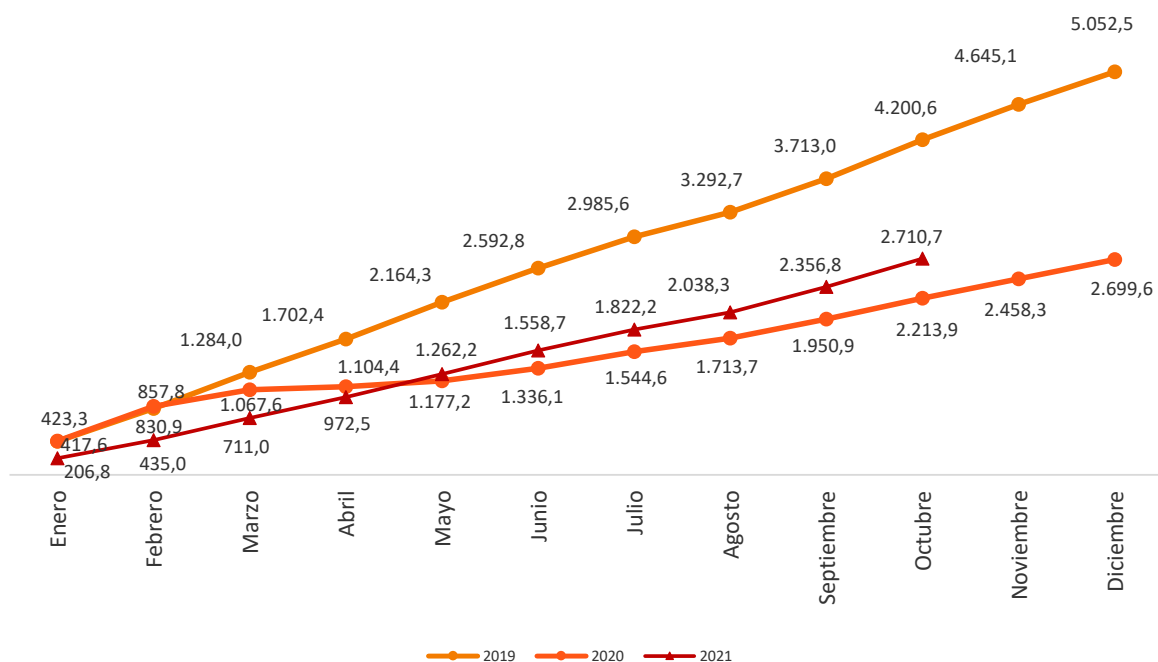
Millones



En los 10 primeros meses de 2021 el número de viajeros ha aumentado un 22,4% respecto al mismo periodo del año anterior.

Número acumulado de viajeros. Comparativa 2019-2021

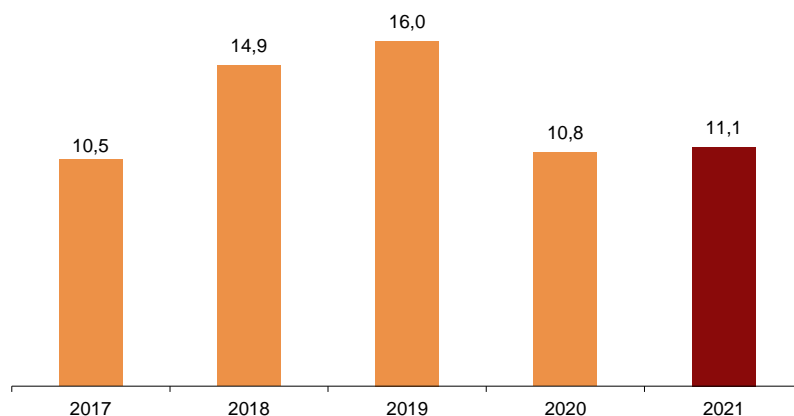
Millones



Evolución de la tasa mensual

La tasa de variación del número de pasajeros del transporte público del mes de octubre respecto a septiembre es del 11,1%. Para contribuir al análisis e interpretación de los datos, en el siguiente gráfico se muestra la evolución de la tasa mensual del número de usuarios del transporte público en los últimos años.

Evolución de la tasa mensual de viajeros de transporte público Variación mes de octubre sobre septiembre



Transporte urbano

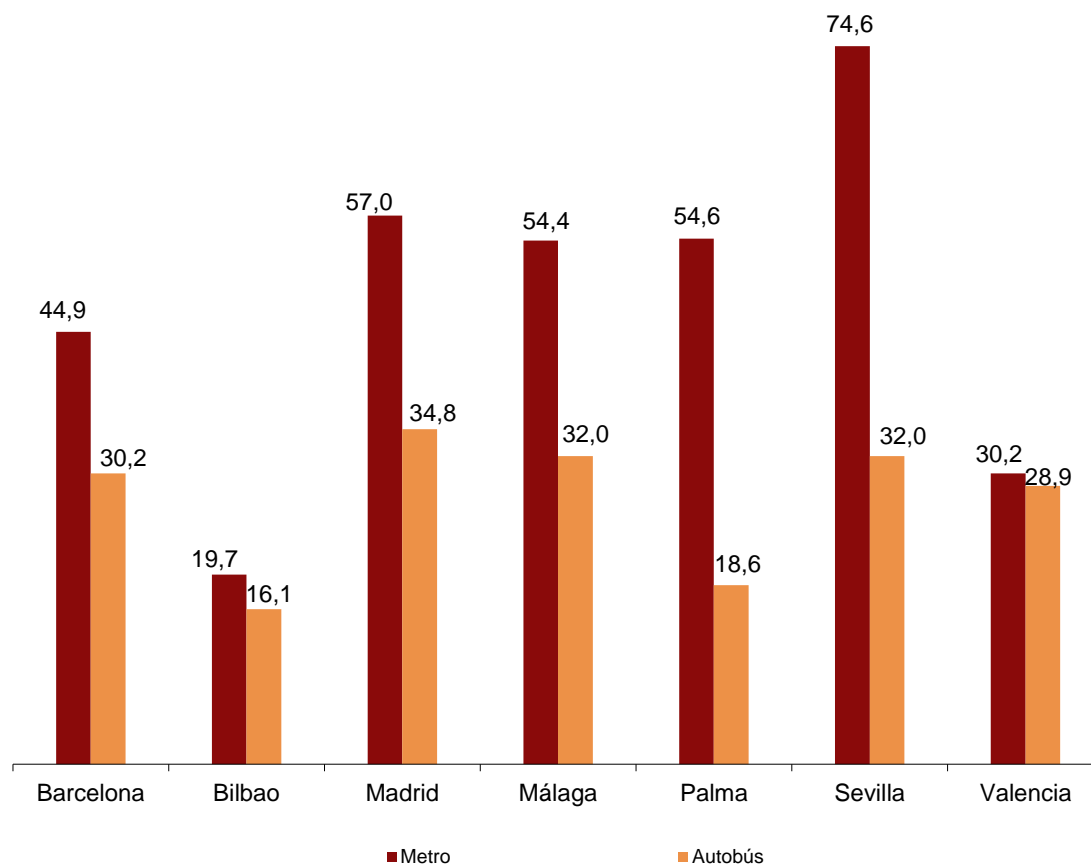
El transporte urbano es utilizado por más de 215,8 millones de viajeros en octubre, un 36,1% más que en el mismo mes del año 2020.

El transporte por metro aumenta un 48,2% en tasa anual. El metro de Sevilla presenta el mayor incremento, del 74,6%, y el de Bilbao el menor, del 19,7%.

Entre las ciudades que poseen metro, la mayor subida en el transporte por autobús se registra en Madrid (34,8%), y la menor en Bilbao (16,1%).

Viajeros de transporte urbano en las ciudades que disponen de metro. Octubre 2021.

Tasa anual. Porcentaje



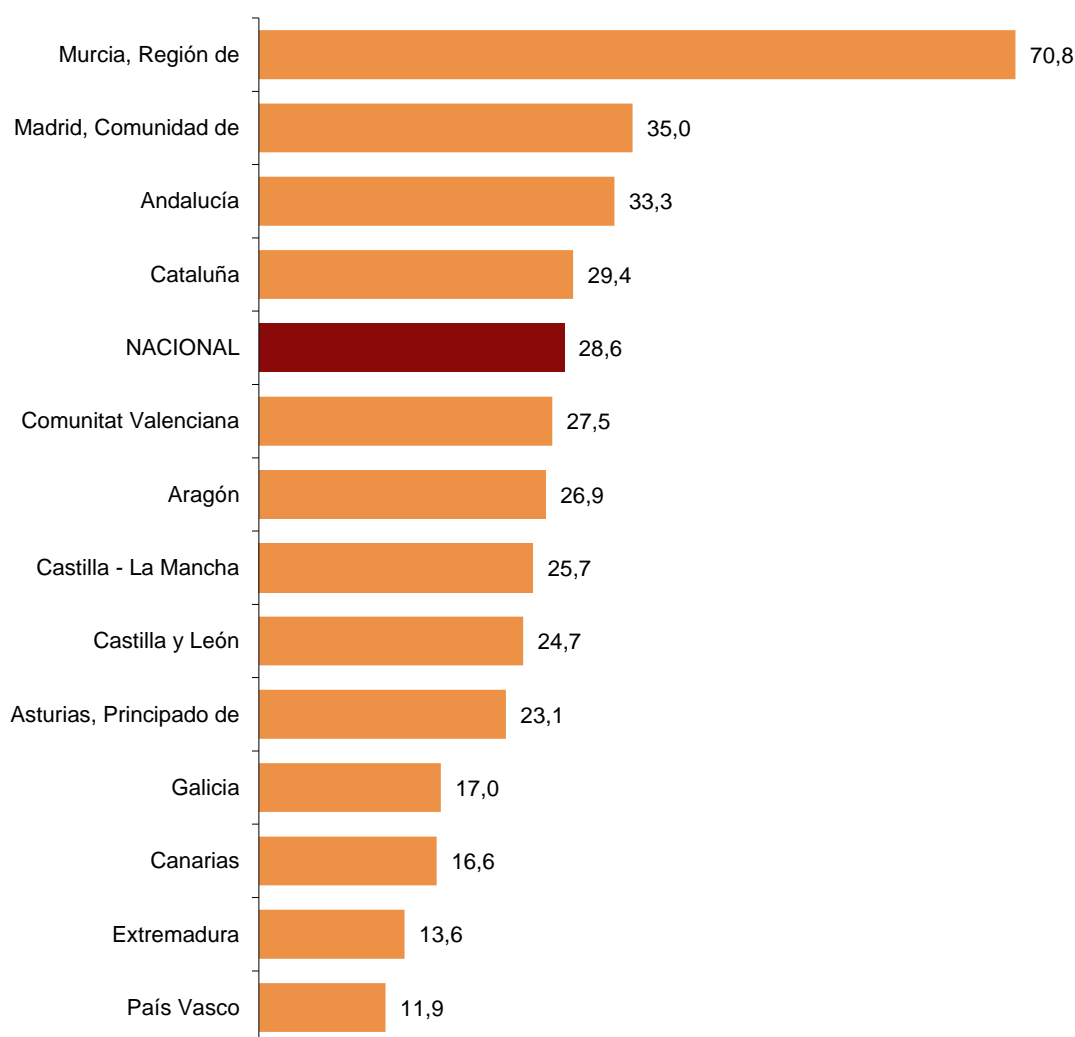
El transporte urbano por autobús aumenta un 28,6% en octubre respecto al mismo mes de 2020.

Todas las comunidades autónomas presentan tasas anuales positivas en el transporte por autobús. Las mayores subidas se dan en Región de Murcia (70,8%), Comunidad de Madrid (35,0%) y Andalucía (33,3%).

Por su parte, País Vasco (11,9%), Extremadura (13,6%) y Canarias (16,6%) registran los menores incrementos en el transporte por autobús.

Transporte urbano por autobús¹. Octubre 2021.

Tasa anual. Porcentaje



¹ A fin de mantener el secreto estadístico, no se publican separados los datos de las comunidades autónomas de Illes Balears, Cantabria, Comunidad Foral de Navarra y la Rioja, y de las ciudades autónomas de Ceuta y Melilla.

Transporte interurbano

Más de 97,0 millones de viajeros utilizan el transporte interurbano en octubre, lo que supone un incremento del 38,6% respecto al mismo mes de 2020.

Por tipo de transporte, el aéreo crece un 124,8%, el marítimo un 85,4%, por autobús un 38,3%, y por ferrocarril un 34,3%.

Cercanías sube un 35,1% en el transporte por autobús y un 28,6% en el transporte por ferrocarril. La media distancia crece un 43,1% en el transporte por autobús y un 62,6% en el ferroviario.

Por último, la larga distancia aumenta un 167,1% en el transporte por autobús y un 212,7% en el ferrocarril. Dentro de este último, el AVE crece un 243,5%.

Transporte interurbano por tipo de transporte y distancia. Octubre 2021.

Tasa anual. Porcentaje

	Viajeros miles	Tasa anual %
Autobús	52.663	38,3
Cercanías	38.097	35,1
Media distancia	13.620	43,1
Larga distancia	946	167,1
Ferrocarril ¹	40.542	34,3
Cercanías	36.187	28,6
Media distancia	2.178	62,6
Larga distancia	2.177	212,7
AVE	1.469	243,5
Resto larga distancia	709	163,6
Aéreo (interior)	3.054	124,8
Peninsular	1.138	181,5
Peninsular-Resto territorio	1.521	131,4
Interinsular	395	33,2
Marítimo (cabotaje)	804	85,4

¹ Cercanías incluye RENFE y todos los operadores ferroviarios autonómicos y media distancia y larga distancia sólo a RENFE.

Transporte especial y discrecional

Más de 40,9 millones de usuarios utilizan transporte especial y discrecional en octubre, lo que supone un incremento del 19,4% en tasa anual.

El número de pasajeros del transporte especial se reduce un 2,2% y supera los 30,6 millones de usuarios. Dentro de éste, el escolar baja un 2,4% y el laboral un 1,3%.

Por su parte, el transporte discrecional crece un 254,1% respecto al mismo mes del año 2020, con más de 10,2 millones de viajeros.

Revisiones y actualización de datos

Coincidiendo con la publicación de hoy, el INE ha actualizado los datos de TV del mismo mes del año anterior. Los resultados están disponibles en INEBase.

Nota metodológica

La Estadística de transporte de viajeros (TV) tiene como objetivo proporcionar información mensual sobre el número de viajeros transportados en transporte urbano (autobús y metro), interurbano (autobús, ferrocarril, avión y barco) y especial y discrecional por autobús.

El transporte por autobús se investiga mediante una encuesta por muestreo. Para el transporte por ferrocarril el número de viajeros se calcula a partir de la información suministrada por los operadores ferroviarios (RENFE y otras empresas autonómicas). La información para el transporte aéreo es suministrada por Aviación Civil y para el transporte marítimo el número de pasajeros desembarcados se elabora a partir de la información de Puertos del Estado.

Tipo de encuesta: continua de periodicidad mensual.

Ámbito poblacional: empresas que se dedican al transporte de viajeros con independencia de su actividad principal.

Ámbito geográfico: todo el territorio nacional.

Período de referencia de los resultados: mes.

Período de referencia de la información: mes.

Tamaño muestral: aproximadamente 1.500 empresas.

Tipo de muestreo: muestreo aleatorio estratificado de empresas, según comunidades autónomas, número de asalariados y tipo de transporte.

Método de recogida: cumplimentación del cuestionario por parte del informante usando alguna de las siguientes vías: internet (sistema IRIA), correo electrónico, fax, teléfono o vía postal.

Para más información se puede tener acceso a la metodología en:

http://www.ine.es/dyngs/INEbase/es/operacion.htm?c=Estadistica_C&cid=1254736176906&menu=metodologia&idp=1254735576820

Y al informe metodológico estandarizado en:

<http://www.ine.es/dynt3/metadatos/es/RespuestaDatos.html?oe=30163>

Las estadísticas del INE se elaboran de acuerdo con el Código de Buenas Prácticas de las Estadísticas Europeas, que fundamenta la política y estrategia de calidad de la institución. Para más información, véase la sección de [Calidad en el INE y Código de Buenas Prácticas](#) en la página web del INE

Estadística de Transporte de Viajeros

Octubre 2021

Datos provisionales

1. Transporte de viajeros

	Viajeros transportados (miles)	Tasa (%)	
		Anual	De la media de lo que va de año
TOTAL	353.859	34,6	22,4
Transporte urbano	215.862	36,1	20,4
Transporte interurbano	97.063	38,6	19,7
Transporte especial y discrecional	40.934	19,4	45,3

2. Transporte urbano

	Viajeros transportados (miles)	Tasa (%)	
		Anual	De la media de lo que va de año
TOTAL	215.862	36,1	20,4
Metro	89.941	48,2	20,8
Autobús ¹	125.921	28,6	20,1

¹ Se incluyen los tranvías y funiculares urbanos

2.1 Transporte urbano en las principales ciudades que disponen de metro

		Viajeros transportados (miles)	Tasa (%)	
			Anual	De la media de lo que va de año
Barcelona	Urbano	15.808	30,2	26,1
	Metro	29.270	44,9	22,2
Bilbao	Urbano	2.603	16,1	25,2
	Metro	6.693	19,7	16,5
Madrid	Urbano	30.639	34,8	21,0
	Metro	47.203	57,0	21,6
Málaga	Urbano	3.168	32,0	13,6
	Metro	593	54,4	17,5
Palma	Urbano	2.246	18,6	21,0
	Metro	120	54,6	38,6
Sevilla	Urbano	5.866	32,0	14,1
	Metro	1.369	74,6	19,0
Valencia	Urbano	6.128	28,9	8,8
	Metro	4.693	30,2	11,2

2.2 Transporte urbano por autobús por comunidades y ciudades autónomas

		Viajeros transportados (miles)	Tasa (%)	
			Anual	De la media de lo que va de año
NACIONAL		125.921	28,6	20,1
Andalucía		15.977	33,3	16,0
Aragón		8.966	26,9	21,1
Asturias, Principado de		2.332	23,1	16,8
Balears, Illes		.	.	.
Canarias		5.034	16,6	21,7
Cantabria		.	.	.
Castilla y León		4.473	24,7	18,3
Castilla - La Mancha		1.349	25,7	15,1
Cataluña		22.124	29,4	26,6
Comunitat Valenciana		9.827	27,5	12,0
Extremadura		793	13,6	17,6
Galicia		4.276	17,0	14,9
Madrid, Comunidad de		35.310	35,0	21,0
Murcia, Región de		1.506	70,8	15,0
Navarra, Comunidad Foral de		.	.	.
País Vasco		6.097	11,9	19,3
Rioja, La		.	.	.
Ceuta		.	.	.
Melilla		.	.	.

(.) Dato protegido por secreto estadístico

3. Transporte interurbano

	Viajeros transportados (miles)	Tasa (%)	
		Anual	De la media de lo que va de año
TOTAL	97.063	38,6	19,7
Autobús	52.663	38,3	20,3
Cercanías	38.097	35,1	19,7
Media distancia	13.620	43,1	22,4
Larga distancia	946	167,1	14,1
Ferrocarril ¹	40.542	34,3	17,8
Cercanías	36.187	28,6	16,7
Media distancia	2.178	62,6	24,6
Larga distancia	2.177	212,7	37,5
AVE	1.469	243,5	37,9
Resto larga distancia	709	163,6	36,7
Aéreo (interior)	3.054	124,8	39,7
Peninsular	1.138	181,5	31,7
Peninsular-Resto territorio	1.521	131,4	48,2
Interinsular	395	33,2	29,9
Marítimo (cabotaje)	804	85,4	28,0

¹ Cercanías incluye RENFE y todos los operadores ferroviarios autonómicos y media distancia y larga distancia sólo a RENFE.

4. Transporte especial y discrecional

	Viajeros transportados (miles)	Tasa (%)	
		Anual	De la media de lo que va de año
TOTAL	40.934	19,4	45,3
Especial	30.699	-2,2	51,3
Escolar	24.261	-2,4	69,5
Laboral	6.438	-1,3	16,6
Discrecional	10.235	254,1	24,0