

11 de enero de 2013

**Estadística de Transporte de Viajeros (TV)**  
 Noviembre 2012. *Datos provisionales*

**El número de usuarios del transporte público disminuye un 7,3% en noviembre respecto al mismo mes del año anterior**

**El transporte urbano desciende un 8,4% en tasa anual y el transporte interurbano baja un 5,8%**

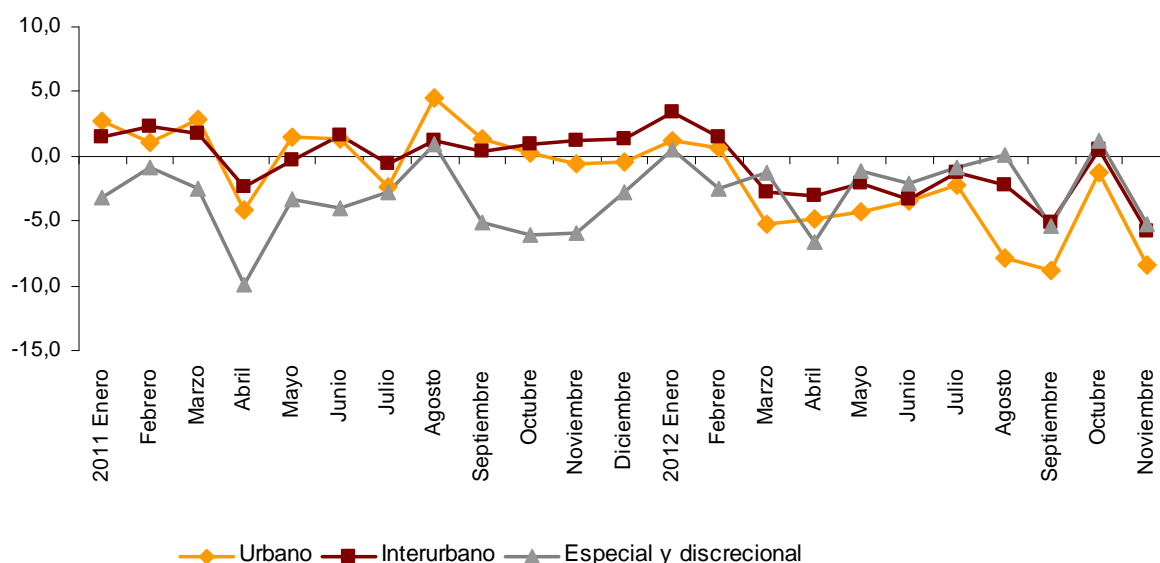
**Evolución del transporte de viajeros**

Cerca de 387,8 millones de pasajeros utilizan el transporte público en noviembre, un 7,3% menos que en el mismo mes del año anterior.

En los 11 primeros meses de 2012 el número medio del total de viajeros disminuye un 3,1% respecto al mismo periodo del año anterior. Todos los modos de transporte presentan tasas medias negativas en ese periodo.

**Evolución anual del transporte de viajeros**

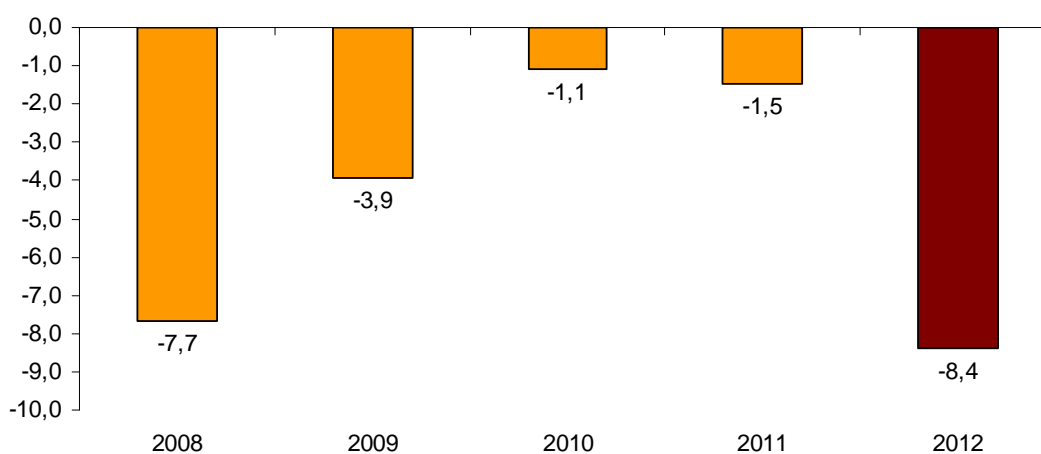
**Tipo de transporte**



## Evolución de la tasa mensual<sup>1</sup>

La tasa de variación del número de pasajeros del transporte público del mes de noviembre sobre octubre de 2012 es del  $-8,4\%$ . Esta tasa mensual es la menor de los últimos cinco años.

**Evolución de la tasa mensual  
(variación mes de noviembre sobre octubre del mismo año)**



## Transporte urbano. Resultados nacionales y por comunidades autónomas

El transporte urbano es utilizado por más de 235,3 millones de viajeros en noviembre, un  $8,4\%$  menos que en el mismo mes del año anterior.

El transporte metropolitano registra un descenso anual del  $8,1\%$ . Todos los metros presentan tasas negativas. El de Valencia es el que más baja ( $-10,3\%$ ).

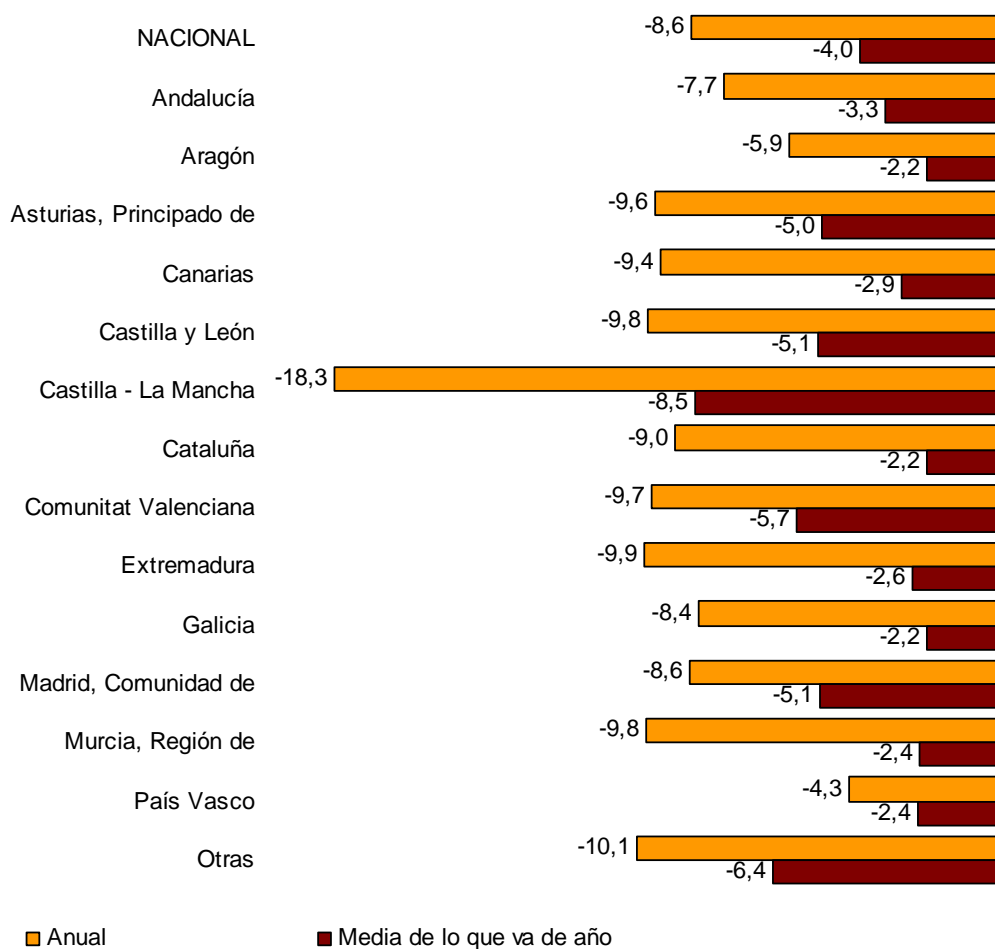
El transporte urbano por autobús disminuye un  $8,6\%$  en tasa anual, con más de 139,8 millones de usuarios en el mes de noviembre.

Por comunidades autónomas, los mayores descensos de viajeros se registran en Castilla-La Mancha ( $-18,3\%$ ) y Extremadura ( $-9,9\%$ ).

---

<sup>1</sup> Para contribuir al análisis e interpretación de los datos, se ha añadido este apartado con la evolución de la tasa mensual del número de usuarios del transporte público en el mes de noviembre en los últimos años. Las tasas mensuales de este tipo de series pueden tener cierto comportamiento estacional, lo que aconseja que su valoración haya de hacerse en relación con el dato del mismo mes de años precedentes.

## Tasas anual y de la media del número de viajeros Transporte urbano por autobús



## Transporte interurbano

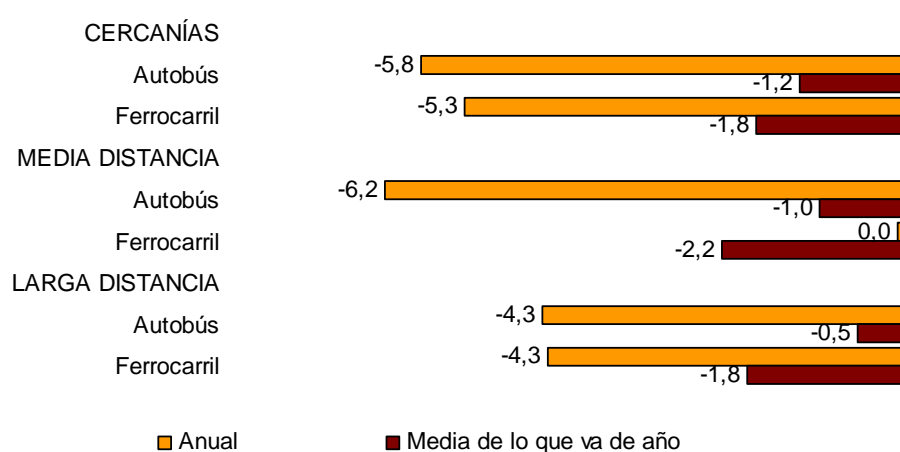
Más de 105,7 millones de viajeros utilizan el transporte interurbano en noviembre, lo que supone un descenso del 5,8% respecto al mismo mes de 2011.

Todos los modos de transporte presentan variaciones anuales negativas. El transporte **aéreo** registra una bajada del 21,1%. Por su parte el transporte por **autobús** se reduce un 5,9% y el transporte por **ferrocarril** un 5,0%.

Cercanías disminuye un 5,3% en el transporte por ferrocarril y un 5,8% en el transporte por autobús. La media distancia se mantiene en el transporte ferroviario y baja un 6,2% en el transporte por autobús.

Por último, la larga distancia disminuye un 4,3% tanto en el transporte por ferrocarril como en el transporte por autobús.

**Tasas anual y de la media del número de viajeros  
Transporte interurbano por tipo de transporte y  
distancia**



**Transporte especial y discrecional**

Más de 46,7 millones de usuarios utilizan transporte especial y discrecional en noviembre, lo que supone un descenso del 5,2% en tasa anual.

El número de pasajeros de transporte especial disminuye un 3,8%, alcanzando más de 34,4 millones. Dentro de éste, el escolar baja un 4,4% y el laboral un 1,6%.

Por su parte, el transporte discrecional baja un 9% respecto al mismo mes del año anterior, alcanzando más de 12,2 millones de viajeros.

## Estadística de Transporte de Viajeros

Noviembre 2012

Datos provisionales

### 1. Transporte de viajeros

	Viajeros transportados (miles)	% de variación	
		Anual	De la media de lo que va de año
TOTAL	387.799	-7,3	-3,1
Transporte urbano	235.330	-8,4	-4,0
Transporte interurbano	105.754	-5,8	-1,8
Transporte especial y discrecional	46.714	-5,2	-1,9

## 2. Transporte urbano

	Viajeros transportados (miles)	% de variación	
		Anual	De la media de lo que va de año
TOTAL	235.330	-8,4	-4,0
Metropolitano	95.469	-8,1	-3,9
Autobús <sup>(1)</sup>	139.861	-8,6	-4,0

<sup>(1)</sup> Se incluyen los tranvías y funiculares urbanos

### 2.1 Metropolitano

	Viajeros transportados (miles)	% de variación	
		Anual	De la media de lo que va de año
TOTAL	95.469	-8,1	-3,9
Barcelona	30.338	-8,5	-3,7
Bilbao	7.694	-2,8	-2,4
Madrid	51.066	-8,4	-4,5
Sevilla	1.195	-9,0	-7,0
Valencia/València	5.067	-10,3	-1,8
Palma	109	-2,5	-1,1

### 2.2 Transporte urbano por autobús por comunidades autónomas

	Viajeros transportados (miles)	% de variación	
		Anual	De la media de lo que va de año
NACIONAL	139.861	-8,6	-4,0
Andalucía	18.375	-7,7	-3,3
Aragón	10.210	-5,9	-2,2
Asturias, Principado de	2.805	-9,6	-5,0
Canarias	4.351	-9,4	-2,9
Castilla y León	6.099	-9,8	-5,1
Castilla - La Mancha	1.868	-18,3	-8,5
Cataluña	23.211	-9,0	-2,2
Comunitat Valenciana	10.462	-9,7	-5,7
Extremadura	1.052	-9,9	-2,6
Galicia	5.071	-8,4	-2,2
Madrid, Comunidad de	39.170	-8,6	-5,1
Murcia, Región de	1.648	-9,8	-2,4
País Vasco	6.808	-4,3	-2,4
Otras <sup>(1)</sup>	8.732	-10,1	-6,4

<sup>(1)</sup> A fin de mantener el secreto estadístico, se agrupan los viajeros de las comunidades autónomas de Illes Balears, Cantabria, Comunidad Foral de Navarra y La Rioja y de las ciudades autónomas de Ceuta y Melilla

## 3. Transporte interurbano

	Viajeros transportados (miles)	% de variación	
		Anual	De la media de lo que va de año
TOTAL	105.754	-5,8	-1,8
Autobús	53.600	-5,9	-1,1
Cercanías	36.342	-5,8	-1,2
Media distancia	15.884	-6,2	-1,0
Larga distancia	1.374	-4,3	-0,5
Ferrocarril <sup>(1)</sup>	49.498	-5,0	-1,8
Cercanías	45.137	-5,3	-1,8
Media distancia	2.645	0,0	-2,2
Larga distancia	1.715	-4,3	-1,8
Aéreo (interior)	2.176	-21,1	-12,0
Marítimo (cabotaje) <sup>(2)</sup>	480	-4,7	-2,1

<sup>(1)</sup> Cercanías y media distancia incluye todos los operadores ferroviarios y larga distancia sólo a Renfe

<sup>(2)</sup> Dato estimado

## 4. Transporte especial y discrecional

	Viajeros transportados (miles)	% de variación	
		Anual	De la media de lo que va de año
TOTAL	46.714	-5,2	-1,9
Especial	34.454	-3,8	-0,3
Escolar	26.805	-4,4	-0,8
Laboral	7.650	-1,6	1,1
Discrecional	12.260	-9,0	-5,0

Más información en INEbase – [www.ine.es](http://www.ine.es) Todas las notas de prensa en: [www.ine.es/prensa/prensa.htm](http://www.ine.es/prensa/prensa.htm)

Gabinete de prensa: Teléfonos: 91 583 93 63 / 94 08 – Fax: 91 583 90 87 - [gprensa@ine.es](mailto:gprensa@ine.es)

Área de información: Teléfono: 91 583 91 00 – Fax: 91 583 91 58 – [www.ine.es/infoine](http://www.ine.es/infoine)