

Estadística de Transporte de Viajeros (TV) Noviembre 2021. Datos provisionales

El número de usuarios del transporte público aumenta un 46,4% en noviembre respecto al mismo mes de 2020

El transporte urbano sube un 48,7% en tasa anual y el interurbano un 54,9%

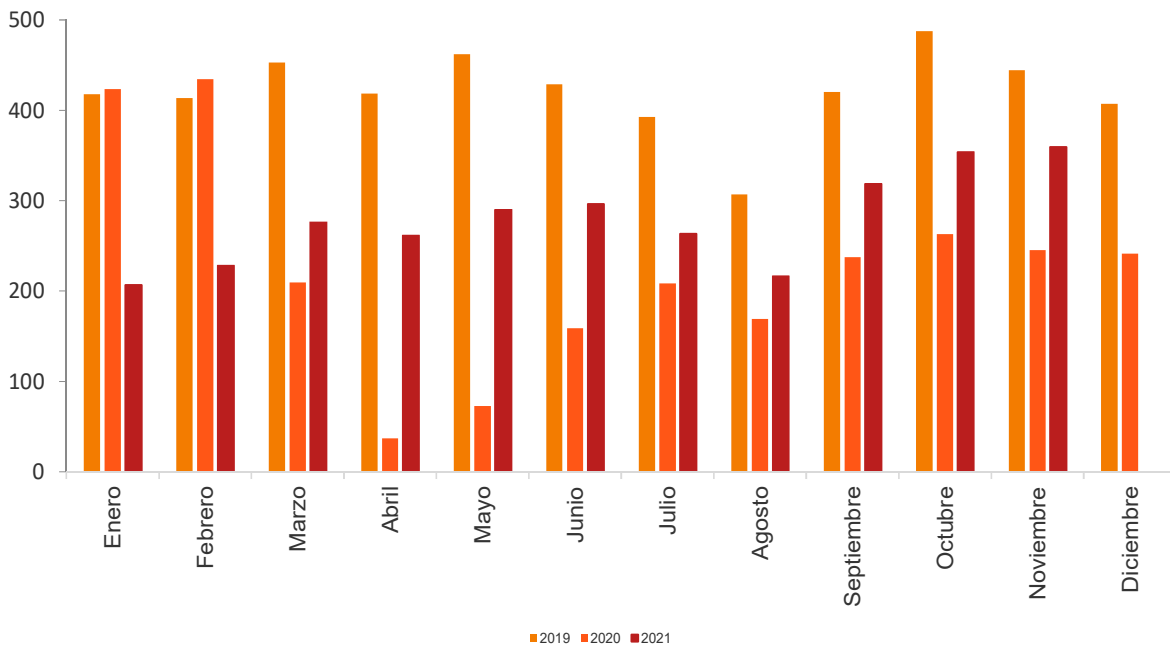
Evolución del transporte de viajeros

Más de 359,3 millones de pasajeros utilizan el transporte público en noviembre, un 46,4% más que en el mismo mes del año 2020.

El transporte urbano aumenta un 48,7% en tasa anual y el interurbano un 54,9%. Dentro del interurbano, destaca el incremento del 195,2% en el transporte aéreo.

Viajeros mensuales. Comparativa 2019-2021

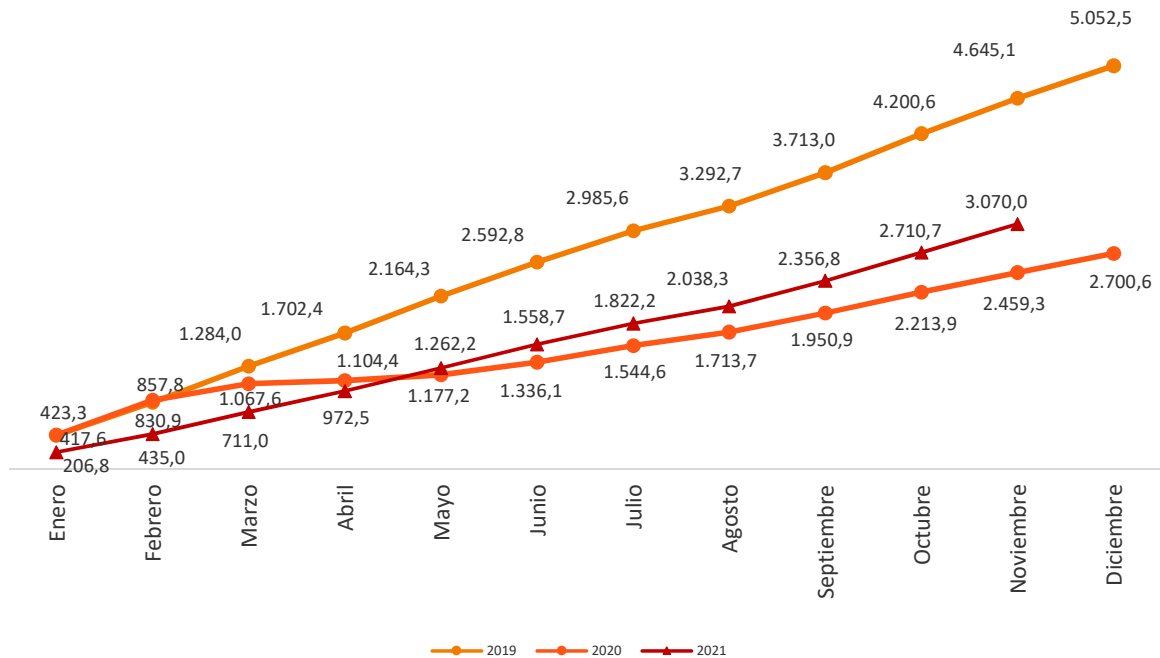
Millones



En los primeros once meses de 2021 el número de viajeros ha aumentado un 24,8% respecto al mismo periodo del año anterior.

Número acumulado de viajeros. Comparativa 2019-2021

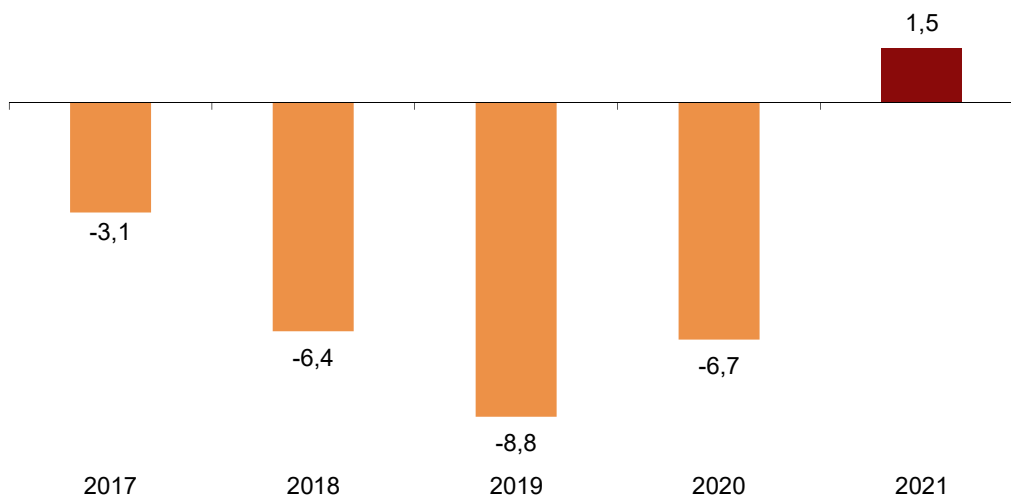
Millones



Evolución de la tasa mensual

La tasa de variación del número de pasajeros del transporte público del mes de noviembre respecto a octubre es del 1,5%. Para contribuir al análisis e interpretación de los datos, en el siguiente gráfico se muestra la evolución de la tasa mensual del número de usuarios del transporte público en los últimos años.

Evolución de la tasa mensual de viajeros de transporte público Variación mes de noviembre sobre octubre



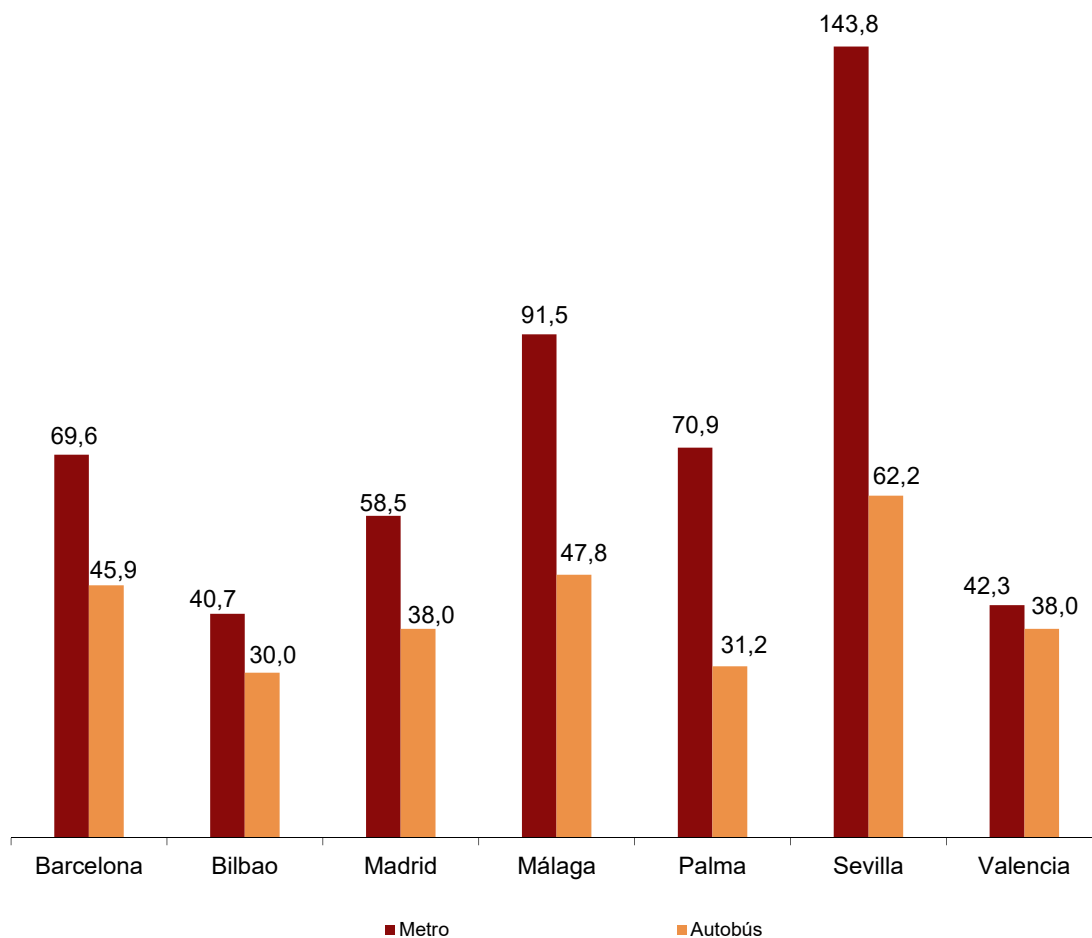
Transporte urbano

El transporte urbano es utilizado por más de 219,7 millones de viajeros en noviembre, un 48,7% más que en el mismo mes del año 2020.

El transporte por metro aumenta un 60,5% en tasa anual. El metro de Sevilla presenta el mayor incremento, del 143,8% y el de Bilbao el menor, del 40,7%.

Entre las ciudades que poseen metro, la mayor subida en el transporte por autobús se registra en Sevilla (62,2%), y la menor en Bilbao (30,0%).

Viajeros de transporte urbano en las ciudades que disponen de metro. Noviembre 2021. Tasa anual. Porcentaje



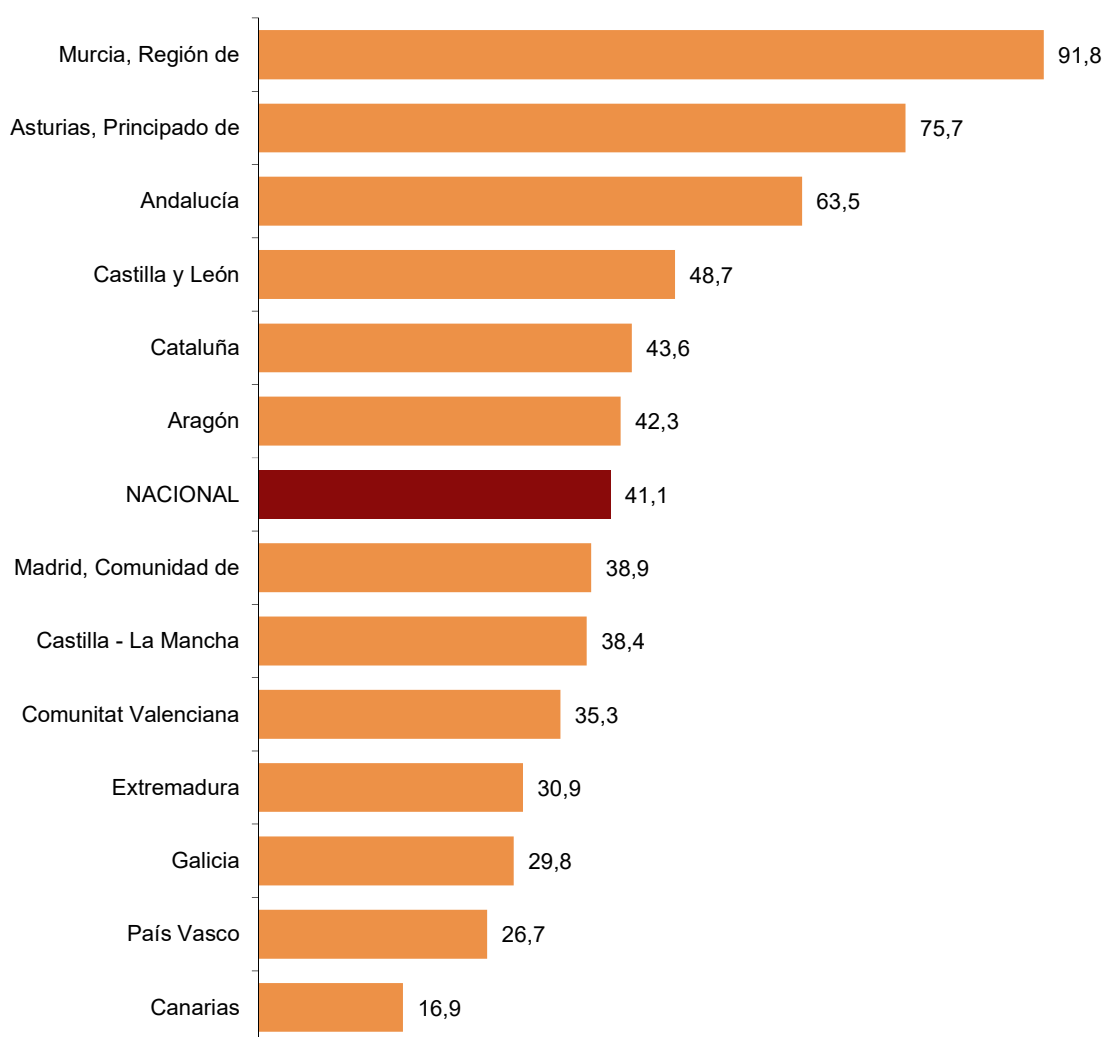
El transporte urbano por autobús aumenta un 41,1% en noviembre respecto al mismo mes de 2020.

Todas las comunidades autónomas presentan tasas anuales positivas en el transporte por autobús. Las mayores subidas se dan en Región de Murcia (91,8%), Principado de Asturias (75,7%) y Andalucía (63,5%).

Por su parte, Canarias (16,9%), País Vasco (26,7%) y Galicia (29,8%) registran los menores incrementos en el transporte por autobús.

Transporte urbano por autobús¹. Noviembre 2021.

Tasa anual. Porcentaje



¹ A fin de mantener el secreto estadístico, no se publican separados los datos de las comunidades autónomas de Illes Balears, Cantabria, Comunidad Foral de Navarra y la Rioja, y de las ciudades autónomas de Ceuta y Melilla.

Transporte interurbano

Más de 98,1 millones de viajeros utilizan el transporte interurbano en noviembre, lo que supone un incremento del 54,9% respecto al mismo mes de 2020.

Por tipo de transporte, el aéreo crece un 195,2%, el marítimo un 113,4%, por ferrocarril un 58,1%, y por autobús un 48,4%.

Cercanías sube un 43,8% en el transporte por autobús y un 51,0% en el transporte por ferrocarril. La media distancia crece un 58,0% en el transporte por autobús y un 111,3% en el ferroviario.

Por último, la larga distancia aumenta un 177,6% en el transporte por autobús y un 287,1% en el ferrocarril. Dentro de este último, el AVE crece un 318,0%.

Transporte interurbano por tipo de transporte y distancia. Noviembre 2021.

Tasa anual. Porcentaje

	Viajeros miles	Tasa anual %
Autobús	51.517	48,4
Cercanías	37.278	43,8
Media distancia	13.451	58,0
Larga distancia	787	177,6
Ferrocarril ¹	43.500	58,1
Cercanías	39.172	51,0
Media distancia	2.151	111,3
Larga distancia	2.177	287,1
AVE	1.497	318,0
Resto larga distancia	679	232,7
Aéreo (interior)	2.554	195,2
Peninsular	997	340,8
Peninsular-Resto territorio	1.200	232,8
Interinsular	356	28,0
Marítimo (cabotaje)	620	113,4

¹ Cercanías incluye RENFE y todos los operadores ferroviarios autonómicos y media distancia y larga distancia sólo a RENFE.

Transporte especial y discrecional

Más de 41,4 millones de usuarios utilizan transporte especial y discrecional en noviembre, lo que supone un incremento del 21,0% en tasa anual.

El número de pasajeros del transporte especial sube un 2,7% y supera los 32,3 millones de usuarios. Dentro de éste, el escolar aumenta un 2,8% y el laboral un 2,3%.

Por su parte, el transporte discrecional crece un 229,8% respecto al mismo mes del año 2020, con más de 9,0 millones de viajeros.

Revisiones y actualización de datos

Coincidiendo con la publicación de hoy, el INE ha actualizado los datos de TV del mismo mes del año anterior. Los resultados están disponibles en INEBase.

Nota metodológica

La Estadística de transporte de viajeros (TV) tiene como objetivo proporcionar información mensual sobre el número de viajeros transportados en transporte urbano (autobús y metro), interurbano (autobús, ferrocarril, avión y barco) y especial y discrecional por autobús.

El transporte por autobús se investiga mediante una encuesta por muestreo. Para el transporte por ferrocarril el número de viajeros se calcula a partir de la información suministrada por los operadores ferroviarios (RENFE y otras empresas autonómicas). La información para el transporte aéreo es suministrada por Aviación Civil y para el transporte marítimo el número de pasajeros desembarcados se elabora a partir de la información de Puertos del Estado.

Tipo de encuesta: continua de periodicidad mensual.

Ámbito poblacional: empresas que se dedican al transporte de viajeros con independencia de su actividad principal.

Ámbito geográfico: todo el territorio nacional.

Período de referencia de los resultados: mes.

Período de referencia de la información: mes.

Tamaño muestral: aproximadamente 1.500 empresas.

Tipo de muestreo: muestreo aleatorio estratificado de empresas, según comunidades autónomas, número de asalariados y tipo de transporte.

Método de recogida: cumplimentación del cuestionario por parte del informante usando alguna de las siguientes vías: internet (sistema IRIA), correo electrónico, fax, teléfono o vía postal.

Para más información se puede tener acceso a la metodología en:

http://www.ine.es/dynqs/INEbase/es/operacion.htm?c=Estadistica_C&cid=1254736176906&menu=metodologia&idp=1254735576820

Y al informe metodológico estandarizado en:

<http://www.ine.es/dynt3/metadatos/es/RespuestaDatos.html?oe=30163>

Las estadísticas del INE se elaboran de acuerdo con el Código de Buenas Prácticas de las Estadísticas Europeas, que fundamenta la política y estrategia de calidad de la institución. Para más información, véase la sección de [Calidad en el INE y Código de Buenas Prácticas](#) en la página web del INE

Más información en INEbase – www.ine.es Twitter: [@es_ine](#) Todas las notas de prensa en: www.ine.es/prensa/prensa.htm
Gabinete de prensa: **Teléfonos: 91 583 93 63 /94 08** — gprensa@ine.es
Área de información: **Teléfono: 91 583 91 00** – www.ine.es/infoine

Estadística de Transporte de Viajeros

Noviembre 2021

Datos provisionales

1. Transporte de viajeros

	Viajeros transportados (miles)	Tasa (%)	
		Anual	De la media de lo que va de año
TOTAL	359,317	46.4	24.8
Transporte urbano	219,723	48.7	23.1
Transporte interurbano	98,191	54.9	22.9
Transporte especial y discrecional	41,403	21.0	41.7

2. Transporte urbano

	Viajeros transportados (miles)	Tasa (%)	
		Anual	De la media de lo que va de año
TOTAL	219,723	48.7	23.1
Metro	92,145	60.5	24.5
Autobús ¹	127,578	41.1	22.2

¹ Se incluyen los tranvías y funiculares urbanos

2.1 Transporte urbano en las principales ciudades que disponen de metro

		Viajeros transportados (miles)	Tasa (%)	
			Anual	De la media de lo que va de año
Barcelona	Urbano	15,949	45.9	28.1
	Metro	30,092	69.6	26.4
Bilbao	Urbano	2,717	30.0	25.7
	Metro	6,860	40.7	18.9
Madrid	Urbano	31,098	38.0	22.8
	Metro	48,329	58.5	25.1
Málaga	Urbano	3,083	47.8	16.6
	Metro	586	91.5	24.3
Palma	Urbano	2,443	31.2	22.0
	Metro	123	70.9	43.0
Sevilla	Urbano	6,014	62.2	18.5
	Metro	1,369	143.8	28.8
Valencia	Urbano	6,264	38.0	11.6
	Metro	4,786	42.3	14.3

2.2 Transporte urbano por autobús por comunidades y ciudades autónomas

		Viajeros transportados (miles)	Tasa (%)	
			Anual	De la media de lo que va de año
NACIONAL		127,578	41.1	22.2
Andalucía		16,228	63.5	20.2
Aragón		8,980	42.3	23.1
Asturias, Principado de		2,359	75.7	21.3
Balears, Illes		.	.	.
Canarias		5,069	16.9	21.2
Cantabria		.	.	.
Castilla y León		4,690	48.7	21.1
Castilla - La Mancha		1,403	38.4	17.5
Cataluña		22,150	43.6	28.3
Comunitat Valenciana		9,925	35.3	14.2
Extremadura		834	30.9	19.1
Galicia		4,362	29.8	16.4
Madrid, Comunidad de		35,951	38.9	22.8
Murcia, Región de		1,529	91.8	21.6
Navarra, Comunidad Foral de		.	.	.
País Vasco		6,289	26.7	20.1
Rioja, La		.	.	.
Ceuta		.	.	.
Melilla		.	.	.

(.) Dato protegido por secreto estadístico

3. Transporte interurbano

	Viajeros transportados (miles)	Tasa (%)	
		Anual	De la media de lo que va de año
TOTAL	98.191	54,9	22,9
Autobús	51.517	48,4	23,0
Cercanías	37.278	43,8	22,0
Media distancia	13.451	58,0	25,7
Larga distancia	787	177,6	22,7
Ferrocarril ¹	43.500	58,1	21,4
Cercanías	39.172	51,0	19,8
Media distancia	2.151	111,3	31,1
Larga distancia	2.177	287,1	50,1
AVE	1.497	318,0	52,0
Resto larga distancia	679	232,7	46,7
Aéreo (interior)	2.554	195,2	48,2
Peninsular	997	340,8	45,2
Peninsular-Resto territorio	1.200	232,8	56,7
Interinsular	356	28,0	29,7
Marítimo (cabotaje)	620	113,4	32,7

¹ Cercanías incluye RENFE y todos los operadores ferroviarios autonómicos y media distancia y larga distancia sólo a RENFE

4. Transporte especial y discrecional

	Viajeros transportados (miles)	Tasa (%)	
		Anual	De la media de lo que va de año
TOTAL	41.403	21.0	41.7
Especial	32,325	2.7	43.2
Escolar	25,624	2.8	56.5
Laboral	6,702	2.3	15.0
Discrecional	9,078	229.8	36.0