

27 de marzo de 2013

Indicadores adelantados de Precios de Consumo y de Precios de Consumo Armonizado
Marzo 2013

El indicador adelantado del IPC sitúa su variación anual en el 2,4% en el mes de marzo

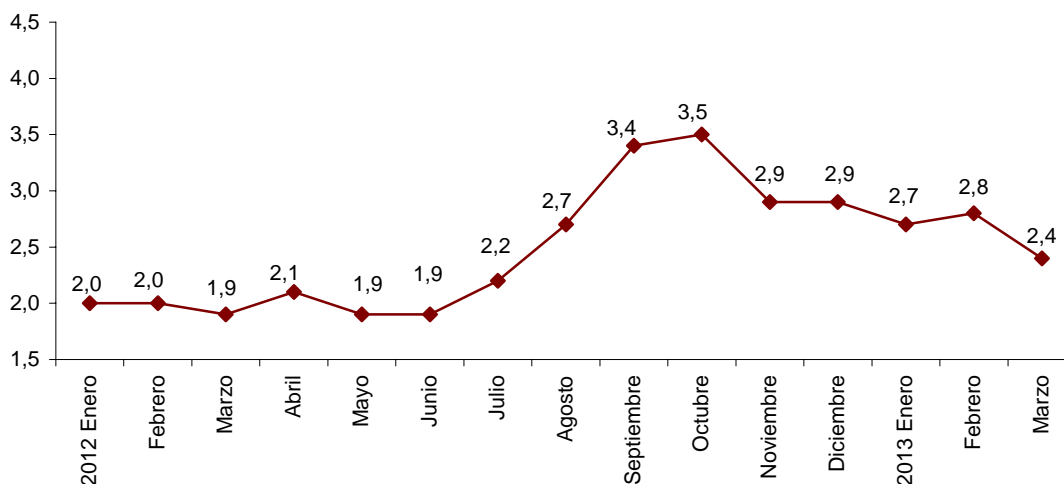
La tasa anual del indicador adelantado del IPCA es del 2,6%

La inflación anual estimada del IPC en marzo de 2013 es del 2,4%, de acuerdo con el indicador adelantado elaborado por el INE.

Este indicador proporciona un avance del IPC que, en caso de confirmarse, supondría una disminución de cuatro décimas en su tasa anual, ya que en el mes de febrero esta variación fue del 2,8%.

Este resultado es consecuencia, principalmente, de la bajada de los precios de los *carburantes y lubricantes*.

Evolución anual del IPC, base 2011 ⁽¹⁾
Índice General



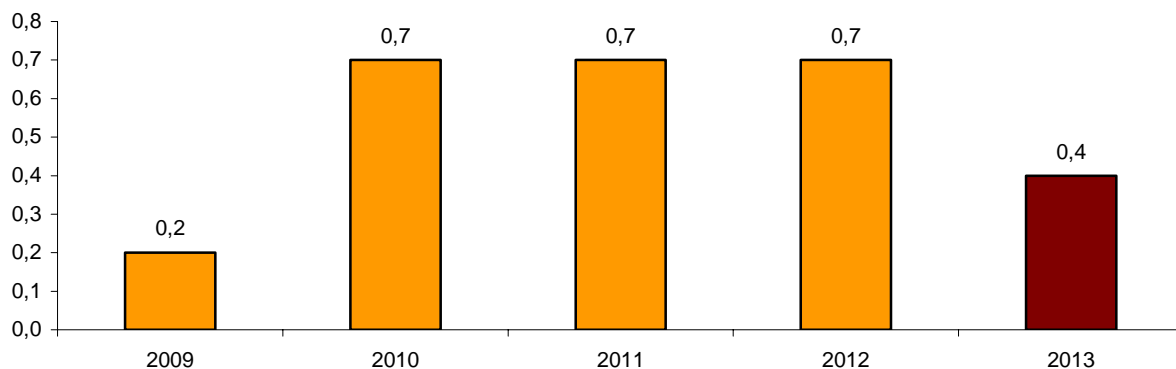
⁽¹⁾ El último dato se refiere al indicador adelantado

Por su parte, la variación anual del indicador adelantado del IPCA se sitúa en marzo en el 2,6%. Si este dato se confirma, la tasa anual del IPCA disminuiría tres décimas respecto al mes anterior.

Evolución de la tasa mensual ¹

Los precios de consumo registran un aumento del 0,4% respecto al mes de febrero, según el indicador adelantado del IPC.

Evolución de la tasa mensual del IPC en el mes de marzo



Por su parte, la variación mensual del indicador adelantado del IPCA se sitúa en marzo en el 1,9%.

Más información en **INEbase** – www.ine.es Todas las notas de prensa en: www.ine.es/prensa/prensa.htm

Gabinete de prensa: Teléfonos: 91 583 93 63 / 94 08 – Fax: 91 583 90 87 - gprensa@ine.es

Área de información: Teléfono: 91 583 91 00 – Fax: 91 583 91 58 – www.ine.es/infoine

¹ Para contribuir al análisis e interpretación de los datos, se ha añadido este apartado con la evolución de la tasa mensual del IPC en los meses de marzo de los últimos años. Las tasas mensuales de este tipo de series pueden tener cierto comportamiento estacional, lo que aconseja hacer su valoración en relación con el dato del mismo mes de años precedentes.