

6 de octubre de 2021

## Índices de Producción Industrial (IPI). Base 2015 Agosto 2021. Datos provisionales

**La variación mensual del Índice de Producción Industrial es del -0,3% si se eliminan los efectos estacionales y de calendario**

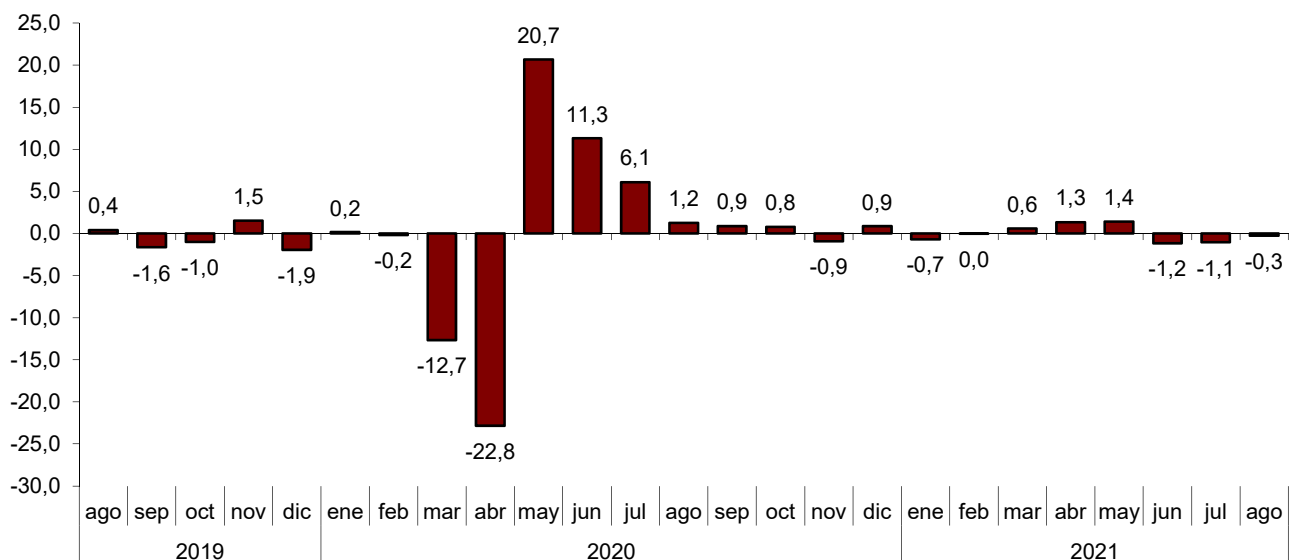
**La tasa anual del Índice de Producción Industrial se sitúa en el 1,8% en la serie corregida de efectos estacionales y de calendario, y en el 3,6% en la serie original**

### Evolución mensual de la producción industrial

La variación mensual del Índice de Producción Industrial (IPI) entre los meses de agosto y julio, eliminando los efectos estacionales y de calendario, es del -0,3%. Esta tasa es 0,8 puntos superior a la observada en julio.

### Índice general de producción industrial

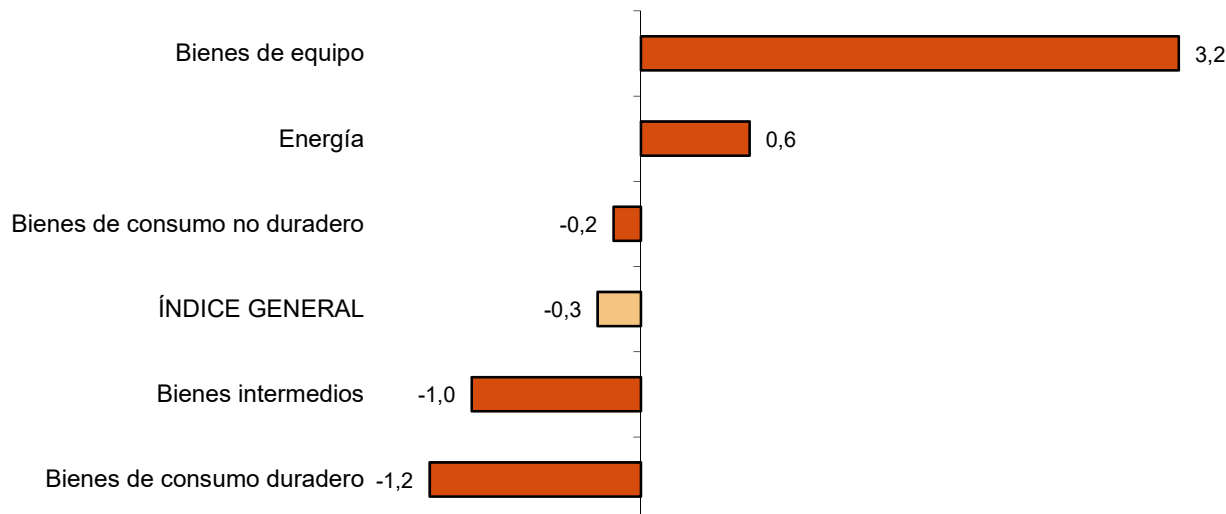
Corregido de efectos estacionales y de calendario. Tasa mensual (porcentaje)



Por sectores, *Bienes de equipo* (3,2%) y *Energía* (0,6%) presentan tasas mensuales positivas. Por el contrario, *Bienes de consumo duradero* (-1,2%), *Bienes intermedios* (-1,0%) y *Bienes de consumo no duradero* (-0,2%) registran tasas mensuales negativas.

## Índices de producción industrial: General y por destino económico

Corregidos de efectos estacionales y de calendario. Agosto 2021. Tasa mensual (porcentaje)



En un análisis más detallado, se pueden observar las ramas de actividad con las tasas mensuales mayores y menores en el mes de agosto.

### Ramas de actividad con las tasas mensuales más altas del índice de producción industrial corregido de efectos estacionales y de calendario

Rama de actividad (División de la CNAE 2009)	Tasa mensual (%)
Confección de prendas de vestir	33,5
Industria de la madera y del corcho, excepto muebles; cestería y espartería	21,7
Fabricación de vehículos de motor, remolques y semirremolques	10,8

### Ramas de actividad con las tasas mensuales más bajas del índice de producción industrial corregido de efectos estacionales y de calendario

Rama de actividad (División de la CNAE 2009)	Tasa mensual (%)
Otras industrias extractivas	-32,7
Fabricación de productos farmacéuticos	-19,2
Extracción de antracita, hulla y lignito	-14,7

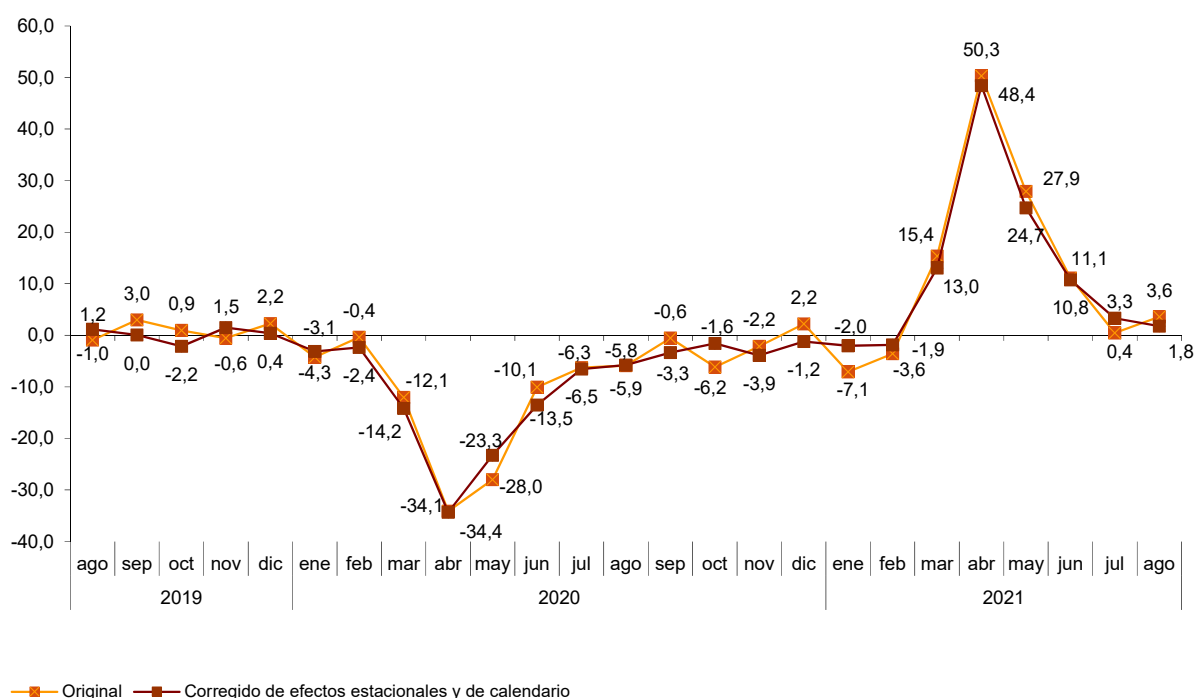
## Evolución anual de la producción industrial

El Índice de Producción Industrial corregido de efectos estacionales y de calendario presenta en agosto una variación del 1,8% respecto al mismo mes del año anterior. Esta tasa es 1,5 puntos inferior a la registrada en julio.

La serie original del IPI experimenta una variación anual del 3,6%. Esta tasa es 3,2 puntos superior a la del mes de julio.

### Índice general de la producción industrial.

Tasa anual (porcentaje)



Por sectores, y en índices corregidos de efectos estacionales y de calendario, todos presentan tasas anuales positivas, excepto *Energía* (-3,6%). Los mayores incrementos se producen en *Bienes intermedios* (5,1%) y *Bienes de consumo no duradero* (4,1%).

### Tasas anuales de los índices de producción industrial: General y por destino económico de los bienes

	Índice original Tasa anual (%)	Índice corregido de efectos estacionales y de calendario Tasa anual (%)
Índice General	3,6	1,8
Bienes de consumo	6,1	3,8
-Bienes de consumo duradero	4,7	1,1
-Bienes de consumo no duradero	6,2	4,1
Bienes de equipo	4,2	1,2
Bienes intermedios	7,2	5,1
Energía	-3,2	-3,6

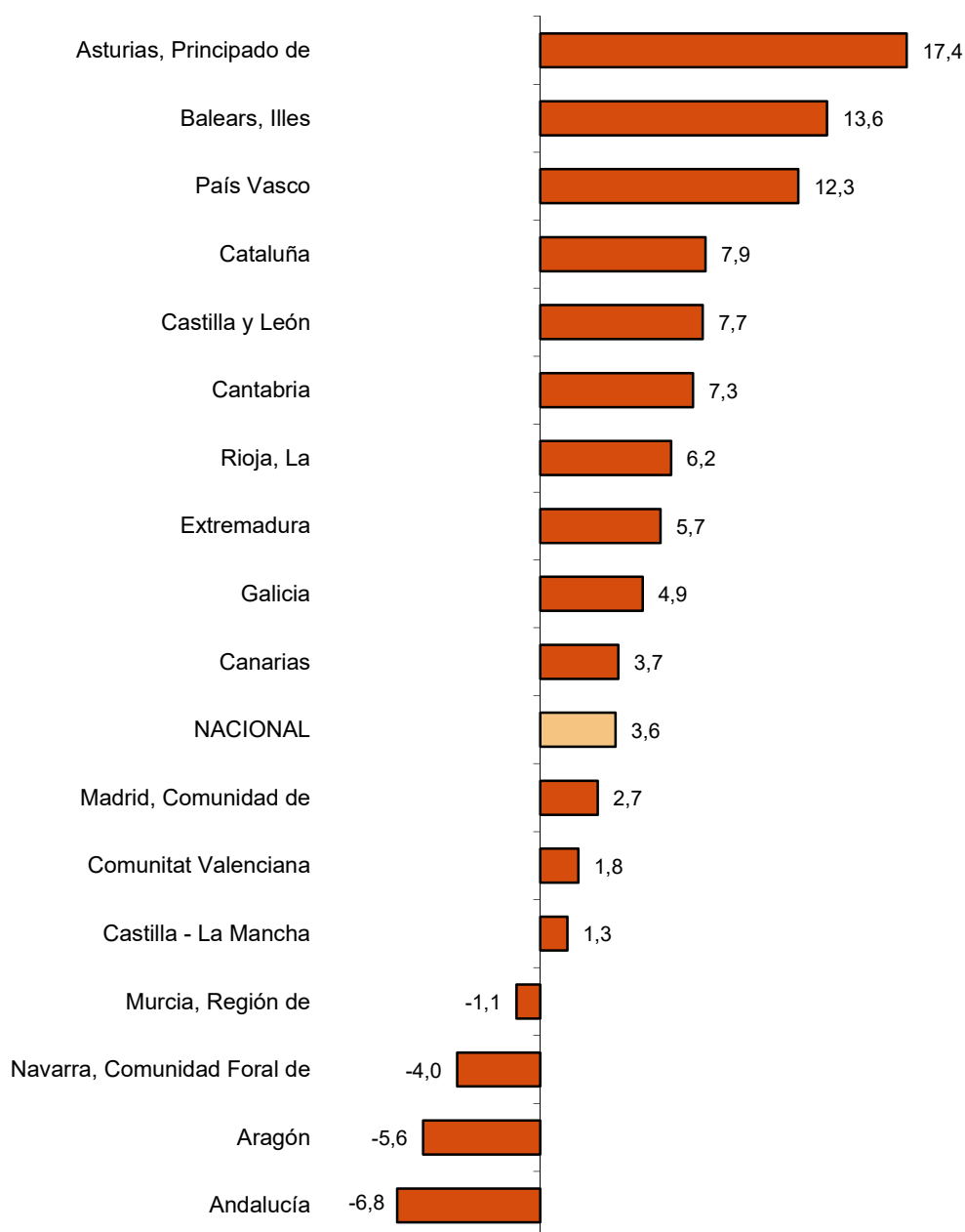
## Resultados por comunidades autónomas. Tasas de variación anual de la producción industrial. Serie original

La tasa anual de la producción industrial aumenta respecto a agosto de 2020 en 13 comunidades autónomas y disminuye en las otras cuatro.

Los mayores incrementos se producen en Principado de Asturias (17,4%), Illes Balears (13,6%) y País Vasco (12,3%). Y los mayores descensos en Andalucía (-6,8%), Aragón (-5,6%) y Comunidad Foral de Navarra (-4,0%).

### Índices generales: nacional y por comunidades autónomas

Agosto 2021. Tasa anual (porcentaje)



## Revisiones y actualización de datos

Coincidiendo con la publicación de hoy, el INE ha actualizado los datos de las series del IPI correspondientes a los dos últimos meses. En el caso de las series ajustadas de calendario y desestacionalizadas y ajustadas de calendario, siguiendo el estándar del INE se revisa la serie desde su comienzo. Los resultados están disponibles en INEBase.

## Nota metodológica

El Índice de producción industrial (IPI) es un indicador coyuntural que mide la evolución mensual de la actividad productiva de las ramas industriales, excluida la construcción, contenidas en la Clasificación Nacional de Actividades Económicas 2009 (CNAE-2009). Investiga, por tanto, las actividades incluidas en las secciones B, C, D y la división 36: Captación, depuración y distribución de agua, de la sección E de la CNAE-2009.

El IPI mide la evolución conjunta de la cantidad y de la calidad, eliminando la influencia de los precios.

**Tipo de encuesta:** continua de periodicidad mensual.

**Año base:** 2015.

**Ámbito poblacional:** establecimientos industriales cuya actividad principal se incluye en las secciones B, C, D y en la división 36 de la CNAE-2009.

**Ámbito geográfico:** todo el territorio nacional.

**Tamaño muestral:** 11.500 establecimientos industriales y más de 1.100 productos.

**Método de recogida:** cumplimentación del cuestionario por parte del informante usando alguna de las siguientes vías: internet (sistema IRIA), correo electrónico, fax, teléfono o vía postal.

Para más información se puede tener acceso a la metodología en:

<https://www.ine.es/daco/daco43/metoipi15.pdf>

Y al informe metodológico estandarizado en:

<https://www.ine.es/dynt3/metadatos/es/RespuestaDatos.html?oe=30050>

Las estadísticas del INE se elaboran de acuerdo con el Código de Buenas Prácticas de las Estadísticas Europeas, que fundamenta la política y estrategia de calidad de la institución. Para más información, véase la sección de [Calidad en el INE y Código de Buenas Prácticas](#) en la página web del INE.

## Índices de producción industrial. Base 2015

**Agosto 2021**

Datos provisionales

### 1. Índices de producción industrial: General y por destino económico corregidos de efectos estacionales y de calendario

	Índice	Tasa (%)		
		Mensual	Anual	De la media de lo que va de año
Índice General	102,4	-0,3	1,8	10,4
Bienes de consumo	101,6	-1,5	3,8	7,7
- Bienes de consumo duradero	105,1	-1,2	1,1	26,9
- Bienes de consumo no duradero	101,6	-0,2	4,1	6,1
Bienes de equipo	104,1	3,2	1,2	13,5
Bienes intermedios	110,9	-1,0	5,1	15,0
Energía	92,7	0,6	-3,6	3,5

### 2. Índices de producción industrial: General y por destino económico corregidos de efectos de calendario

	Índice	Tasa (%)	
		Anual	De la media de lo que va de año
Índice General	83,1	1,6	10,6
Bienes de consumo	87,2	3,4	8,0
- Bienes de consumo duradero	72,6	1,7	28,3
- Bienes de consumo no duradero	88,2	3,2	6,5
Bienes de equipo	63,9	1,6	14,2
Bienes intermedios	83,3	5,1	15,6
Energía	97,6	-3,7	3,2

### 3. Índices de producción industrial: General y por destino económico. Series originales

	Índice	Tasa (%)		Repercusión Anual
		Anual	De la media de lo que va de año	
Índice General	83,8	3,6	10,2	
Bienes de consumo	88,2	6,1	7,7	1,632
- Bienes de consumo duradero	73,5	4,7	27,7	0,082
- Bienes de consumo no duradero	89,4	6,2	6,3	1,551
Bienes de equipo	64,6	4,2	13,6	0,714
Bienes intermedios	84,0	7,2	15,2	2,097
Energía	97,8	-3,2	2,7	-0,862

## 4. Índices de producción industrial: General y por ramas de actividad (CNAE 2009). Series originales

	Índice	Tasa (%)		Repercusión
		Anual	De la media de lo que va de año	Anual
Índice General	83,8	3,6	10,2	
B. Industrias extractivas	73,8	-11,5	9,3	-0,082
Extracción de antracita, hulla y lignito	..	..	..	..
Extracción de crudo, petróleo y gas natural	..	..	..	..
Extracción de minerales metálicos	..	..	..	..
Otras industrias extractivas	86,6	-4,8	20,7	-0,030
C. Industria manufacturera	80,6	6,4	12,0	4,824
Industria de la alimentación	103,1	8,1	3,5	1,145
Fabricación de bebidas	101,2	2,9	10,8	0,115
Industria del tabaco	..	..	..	..
Industria textil	50,7	-10,5	17,7	-0,080
Confección de prendas de vestir	113,5	30,2	32,0	0,301
Industria del cuero y del calzado	46,4	0,0	6,1	0,000
Industria de la madera y del corcho, excepto muebles; cestería y espartería	77,6	19,0	23,5	0,191
Industria del papel	91,6	14,1	7,4	0,344
Artes gráficas y reproducción de soportes grabados	60,3	-5,0	7,7	-0,064
Coquerías y refino de petróleo	104,4	10,8	2,4	0,299
Industria química	99,2	10,0	9,3	0,687
Fabricación de productos farmacéuticos	60,9	-1,1	4,3	-0,032
Fabricación de productos de caucho y plásticos	84,7	4,8	17,1	0,217
Fabricación de otros productos minerales no metálicos	97,9	8,4	22,0	0,347
Metalurgia; fabricación de productos de hierro, acero y ferroaleaciones	67,8	15,7	20,3	0,389
Fabricación de productos metálicos, excepto maquinaria y equipo	75,2	4,0	15,4	0,281
Fabricación de productos informáticos, electrónicos y ópticos	72,1	-3,9	7,6	-0,038
Fabricación de material y equipo eléctrico	76,0	-1,3	13,4	-0,035
Fabricación de maquinaria y equipo n.c.o.p.	82,8	12,3	19,2	0,516
Fabricación de vehículos de motor, remolques y semirremolques	42,9	1,8	16,8	0,076
Fabricación de otro material de transporte	46,3	-2,9	0,0	-0,047
Fabricación de muebles	75,6	0,6	30,2	0,008
Otras industrias manufactureras	64,3	8,1	25,8	0,066
Reparación e instalación de maquinaria y equipo	101,8	4,6	7,6	0,153
D. Suministro de energía eléctrica, gas, vapor y aire acondicionado	90,9	-4,9	3,2	-0,948
E. Suministro de agua, actividades de saneamiento, gestión de residuos y descontaminación*	134,1	-4,3	0,2	-0,212

\* Sólo incluye Captación, depuración y distribución de agua.

(..) Dato no disponible por secreto estadístico.

## 5. Índices de producción industrial: nacional y por comunidades autónomas. Series originales

	Índice	Tasa (%)	
		Anual	De la media de lo que va de año
Nacional	83,8	3,6	10,2
Andalucía	82,8	-6,8	4,5
Aragón	77,7	-5,6	8,8
Asturias, Principado de	88,0	17,4	16,8
Baleares, Illes	89,5	13,6	8,0
Canarias	87,7	3,7	1,7
Cantabria	96,9	7,3	16,4
Castilla y León	72,9	7,7	11,8
Castilla-La Mancha	91,2	1,3	6,1
Cataluña	79,9	7,9	12,4
Comunitat Valenciana	86,7	1,8	11,0
Extremadura	131,7	5,7	13,4
Galicia	89,8	4,9	14,4
Madrid, Comunidad de	87,1	2,7	7,1
Murcia, Región de	112,5	-1,1	1,5
Navarra, Comunidad Foral de	90,1	-4,0	14,1
País Vasco	70,5	12,3	12,5
Rioja, La	61,1	6,2	10,4

Puede obtenerse información más detallada por comunidades autónomas en:

Andalucía	<a href="http://www.juntadeandalucia.es/institutodeestadisticaycartografia">www.juntadeandalucia.es/institutodeestadisticaycartografia</a>
Aragón	<a href="http://www.aragon.es/iaest/ipi">www.aragon.es/iaest/ipi</a>
Principado de Asturias	<a href="http://www.sadei.es">www.sadei.es</a>
Illes Balears	<a href="http://www.ibestat.caib.es">www.ibestat.caib.es</a>
Canarias	<a href="http://www.gobiernodecanarias.org/istac">www.gobiernodecanarias.org/istac</a>
Cantabria	<a href="http://www.icane.es/">www.icane.es/</a>
Castilla y León	<a href="http://www.jcyl.es/estadistica">www.jcyl.es/estadistica</a>
Castilla - La Mancha	<a href="http://www.jccm.es/estadistica">www.jccm.es/estadistica</a>
Cataluña	<a href="http://www.idescat.cat">www.idescat.cat</a>
Comunitat Valenciana	<a href="http://www.ive.es">www.ive.es</a>
Extremadura	<a href="http://estadistica.juntaex.es">http://estadistica.juntaex.es</a>
Galicia	<a href="http://www.ige.xunta.es">www.ige.xunta.es</a>
Comunidad de Madrid	<a href="http://www.madrid.org/iestadis">www.madrid.org/iestadis</a>
Región de Murcia	<a href="http://econet.carm.es/">http://econet.carm.es/</a>
La Rioja	<a href="http://www.larioja.org">www.larioja.org</a>