

6 de noviembre de 2020

Índices de Producción Industrial (IPI). Base 2015
Septiembre 2020. Datos provisionales

La variación mensual del Índice de Producción Industrial es del 0,8% si se eliminan los efectos estacionales y de calendario

La tasa anual del Índice de Producción Industrial se sitúa en el -3,4% en la serie corregida de efectos estacionales y de calendario, y en el -0,6% en la serie original

Principales resultados

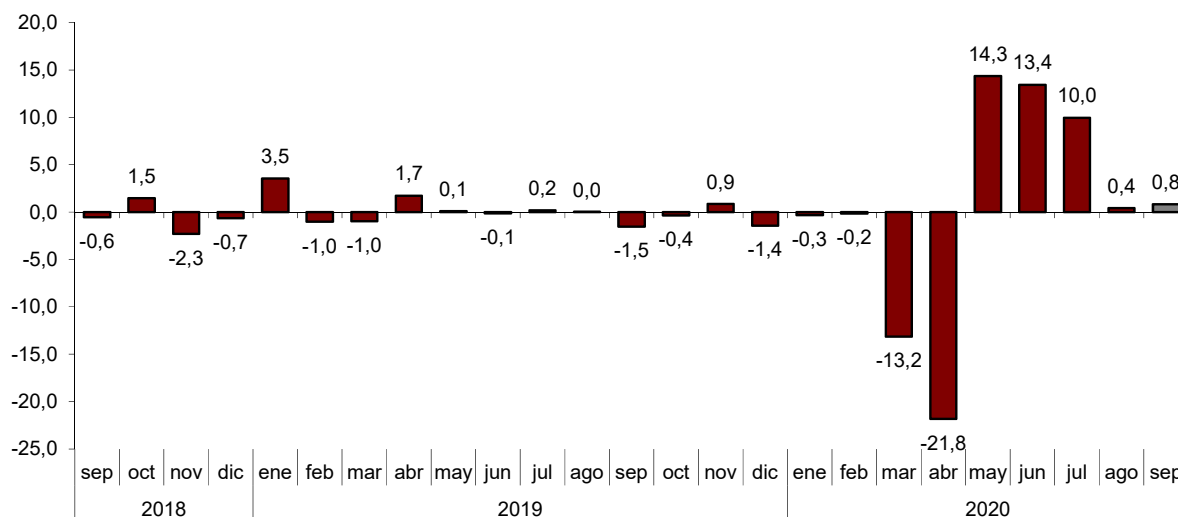
- En el mes de septiembre la producción industrial registra un incremento mensual del 0,8%. El mayor dinamismo respecto al mes anterior se observa en la industria de *Bienes de equipo* (1,9%) y en la de *Bienes de consumo no duradero* (1,6%).
- La Energía (-0,4%) y los *Bienes de consumo duradero* (-1,7%) presentan descensos respecto a agosto.
- En términos interanuales, la industria registra un descenso de su producción del 3,4%. La *Industria del cuero y del calzado* (-27,0%) y las *Coquerías y Refino de petróleo* (-17,2%) registran las mayores bajadas.
- Por su parte, la *Fabricación de productos informáticos, electrónicos y ópticos* (11,2) y la *Fabricación de productos farmacéuticos* (9,7%) son las industrias que más incrementan su producción respecto a septiembre de 2019.
- La producción industrial disminuye en nueve comunidades autónomas y aumenta en ocho respecto a septiembre de 2019. Los mayores descensos se registran en Illes Balears (-21,1%) y Principado de Asturias (-12,7%). Y las mayores subidas en Aragón (8,1%) y Galicia (7,2%).

Evolución mensual de la producción industrial

La variación mensual del Índice de Producción Industrial (IPI) entre los meses de septiembre y agosto, eliminando los efectos estacionales y de calendario, es del 0,8%. Esta tasa es 0,4 puntos superior a la observada en agosto.

Índice general de producción industrial

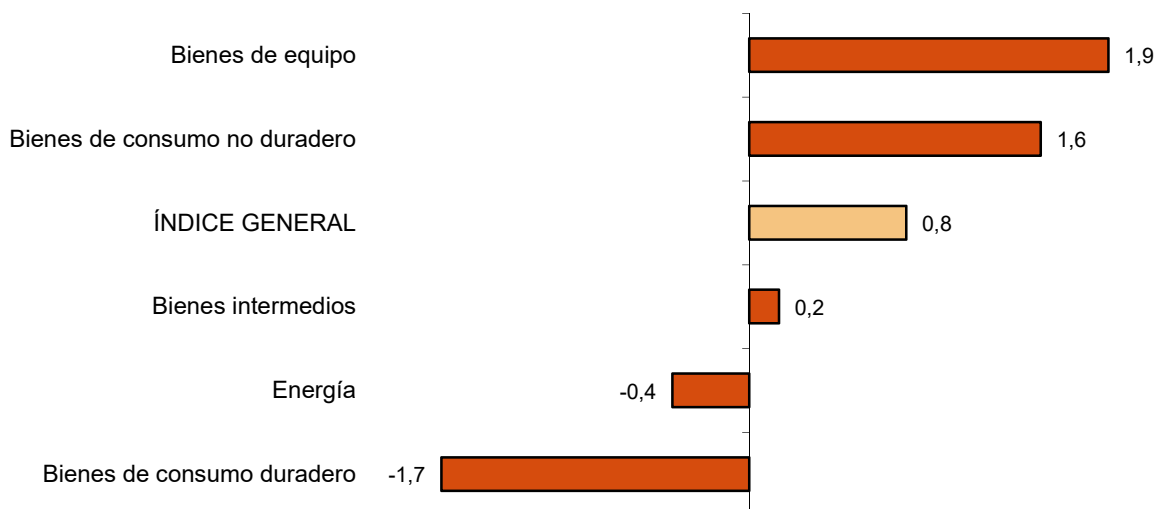
Corregido de efectos estacionales y de calendario. Tasa mensual (porcentaje)



Por sectores, *Bienes de equipo* (1,9%), *Bienes de consumo no duradero* (1,6%) y *Bienes intermedios* (0,2%) presentan tasas mensuales positivas. Por su parte, *Bienes de consumo duradero* (-1,7%) y *Energía* (-0,4%) registran tasas negativas.

Índices de producción industrial: General y por destino económico

Corregidos de efectos estacionales y de calendario. Septiembre 2020. Tasa mensual (porcentaje)



En un análisis más detallado, se pueden observar las ramas de actividad con las tasas mensuales mayores y menores en el mes de septiembre.

Ramas de actividad con las tasas mensuales más altas del índice de producción industrial corregido de efectos estacionales y de calendario

Rama de actividad (División de la CNAE 2009)	Tasa mensual (%)
Confección de prendas de vestir	28,3
Metalurgia; fabricación de productos de hierro, acero y ferroaleaciones	13,8
Fabricación de productos farmacéuticos	13,2

Ramas de actividad con las tasas mensuales más bajas del índice de producción industrial corregido de efectos estacionales y de calendario

Rama de actividad (División de la CNAE 2009)	Tasa mensual (%)
Industria del tabaco	-21,8
Industria textil	-20,3
Fabricación de otros productos minerales no metálicos	-12,7

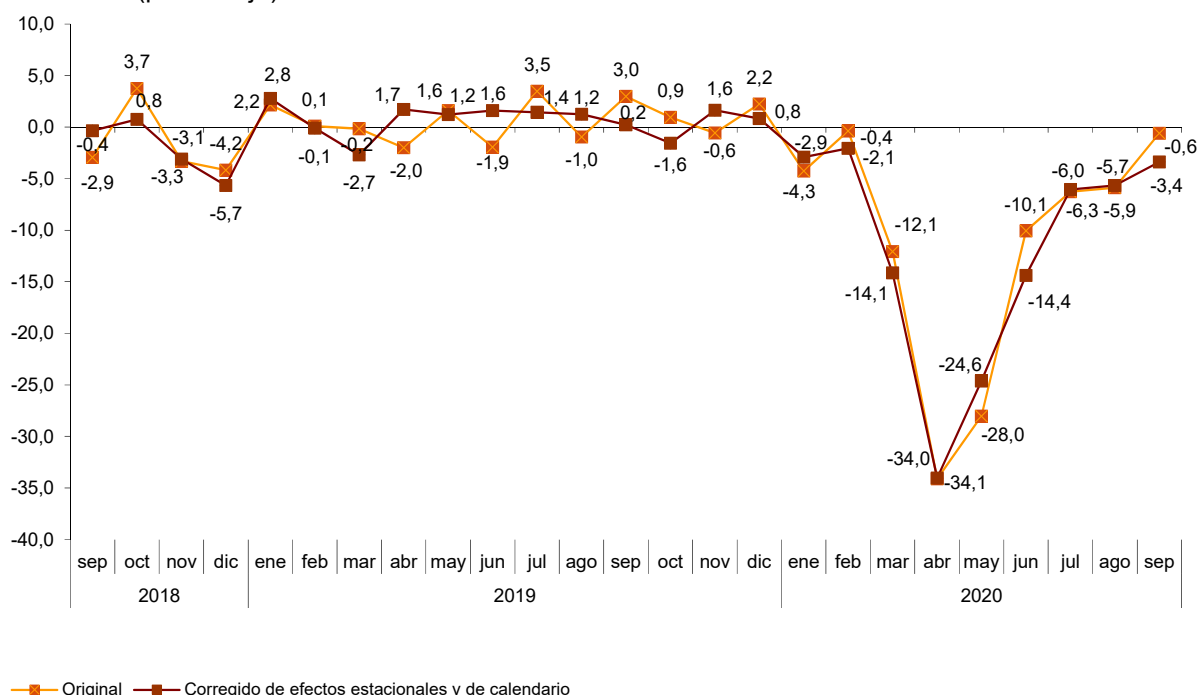
Evolución anual de la producción industrial

El Índice de Producción Industrial corregido de efectos estacionales y de calendario presenta en septiembre una variación del $-3,4\%$ respecto al mismo mes del año anterior. Esta tasa es 2,3 puntos superior a la registrada en agosto.

La serie original del IPI experimenta una variación anual del $-0,6\%$. Esta tasa es 5,3 puntos superior a la del mes de agosto.

Índice general de la producción industrial.

Tasa anual (porcentaje)



Todos los sectores presentan tasas anuales negativas en los índices corregidos de efectos estacionales y de calendario, excepto *Bienes de consumo duradero* ($0,4\%$). Los mayores descensos se dan en *Bienes de equipo* ($-5,1\%$) y *Energía* ($-4,3\%$).

Tasas anuales de los índices de producción industrial: General y por destino económico de los bienes

	Índice original Tasa anual (%)	Índice corregido de efectos estacionales y de calendario Tasa anual (%)
Índice General	-0,6	-3,4
Bienes de consumo	1,4	-2,1
-Bienes de consumo duradero	4,7	0,4
-Bienes de consumo no duradero	1,1	-3,1
Bienes de equipo	-2,3	-5,1
Bienes intermedios	0,9	-1,8
Energía	-3,4	-4,3

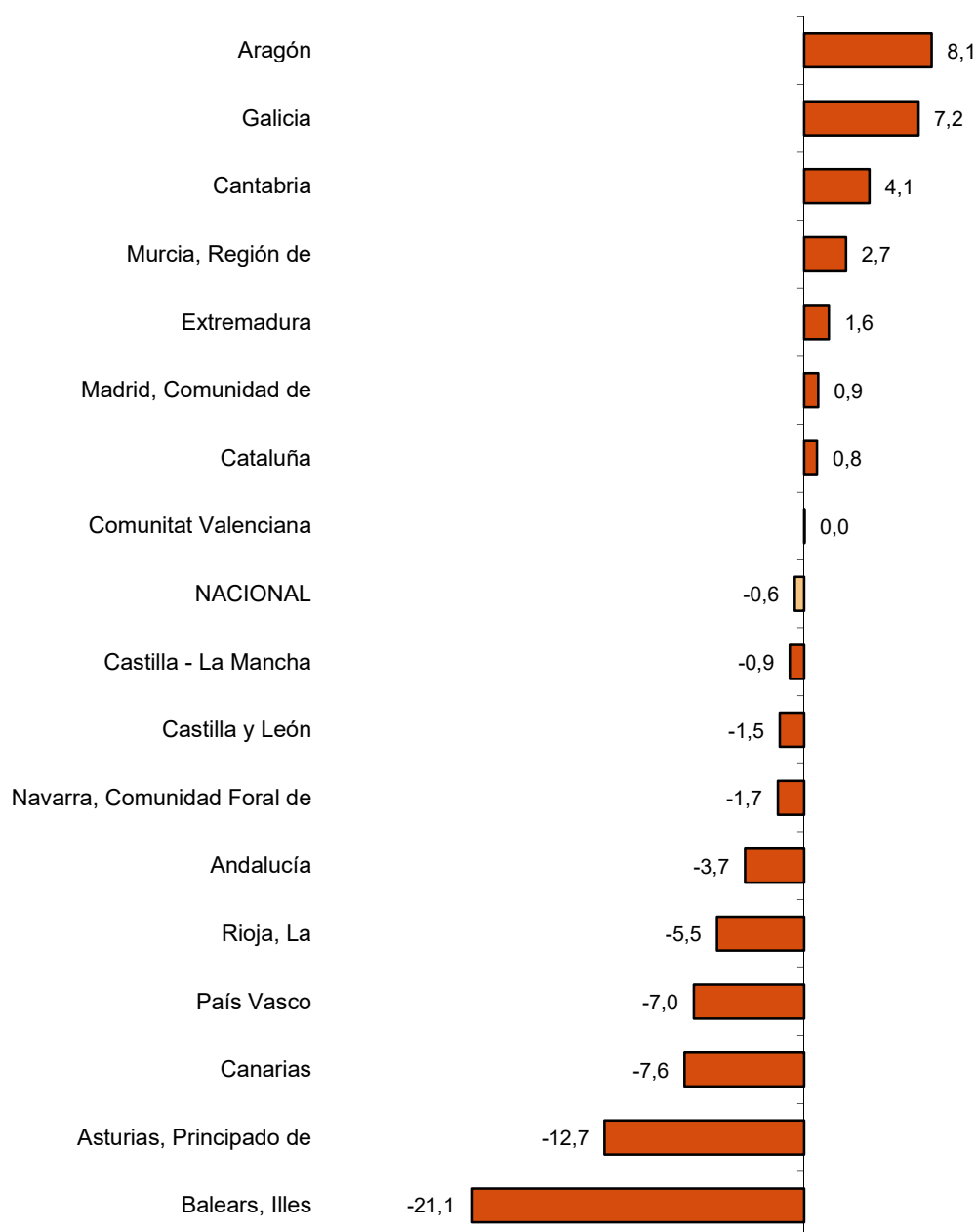
Resultados por comunidades autónomas. Tasas de variación anual de la producción industrial. Serie original

La tasa anual de la producción industrial disminuye respecto a septiembre de 2019 en nueve comunidades autónomas y aumenta en las otras ocho.

Los mayores descensos se producen en Illes Balears (-21,1%), Principado de Asturias (-12,7%) y Canarias (-7,6%). Y los mayores incrementos se dan en Aragón (8,1%), Galicia (7,2%) y Cantabria (4,1%).

Índices generales: nacional y por comunidades autónomas

Septiembre 2020. Tasa anual (porcentaje)



Revisiones y actualización de datos

Coincidiendo con la publicación de hoy, el INE ha actualizado los datos de las series del IPI correspondientes a los dos últimos meses. En el caso de las series ajustadas de calendario y desestacionalizadas y ajustadas de calendario, siguiendo el estándar del INE se revisa la serie desde su comienzo. Los resultados están disponibles en INEBase.

Nota metodológica

El Índice de producción industrial (IPI) es un indicador coyuntural que mide la evolución mensual de la actividad productiva de las ramas industriales, excluida la construcción, contenidas en la Clasificación Nacional de Actividades Económicas 2009 (CNAE-2009). Investiga, por tanto, las actividades incluidas en las secciones B, C, D y la división 36: Captación, depuración y distribución de agua, de la sección E de la CNAE-2009.

El IPI mide la evolución conjunta de la cantidad y de la calidad, eliminando la influencia de los precios.

Tipo de encuesta: continua de periodicidad mensual.

Año base: 2015.

Ámbito poblacional: establecimientos industriales cuya actividad principal se incluye en las secciones B, C, D y en la división 36 de la CNAE-2009.

Ámbito geográfico: todo el territorio nacional.

Tamaño muestral: 11.500 establecimientos industriales y más de 1.100 productos.

Método de recogida: cumplimentación del cuestionario por parte del informante usando alguna de las siguientes vías: internet (sistema IRIA), correo electrónico, fax, teléfono o vía postal.

Para más información se puede tener acceso a la metodología en:

<https://www.ine.es/daco/daco43/metoipi15.pdf>

Y al informe metodológico estandarizado en:

<https://www.ine.es/dynt3/metadatos/es/RespuestaDatos.html?oe=30050>

Más información en INEbase – www.ine.es Twitter: [@es_ine](https://twitter.com/es_ine) Todas las notas de prensa en: www.ine.es/prensa/prensa.htm

Gabinete de prensa: **Teléfonos: 91 583 93 63 /94 08** — gprensa@ine.es

Área de información: **Teléfono: 91 583 91 00** – www.ine.es/infoine

Índices de producción industrial. Base 2015

Septiembre 2020

Datos provisionales

1. Índices de producción industrial: General y por destino económico corregidos de efectos estacionales y de calendario

	Índice	Tasa (%)		
		Mensual	Anual	De la media de lo que va de año
Índice General	101,8	0,8	-3,4	-11,9
Bienes de consumo	100,3	2,5	-2,1	-8,9
- Bienes de consumo duradero	103,9	-1,7	0,4	-17,7
- Bienes de consumo no duradero	99,1	1,6	-3,1	-7,4
Bienes de equipo	106,9	1,9	-5,1	-19,1
Bienes intermedios	105,1	0,2	-1,8	-11,3
Energía	95,7	-0,4	-4,3	-8,1

2. Índices de producción industrial: General y por destino económico corregidos de efectos de calendario

	Índice	Tasa (%)	
		Anual	De la media de lo que va de año
Índice General	104,6	-3,1	-12,1
Bienes de consumo	103,5	-1,8	-8,9
- Bienes de consumo duradero	110,5	0,9	-18,6
- Bienes de consumo no duradero	102,9	-1,8	-8,1
Bienes de equipo	109,9	-5,3	-19,8
Bienes intermedios	108,6	-1,6	-11,7
Energía	95,0	-4,1	-8,0

3. Índices de producción industrial: General y por destino económico. Series originales

	Índice	Tasa (%)		Repercusión Anual
		Anual	De la media de lo que va de año	
Índice General	105,8	-0,6	-11,5	
Bienes de consumo	104,9	1,4	-8,3	0,355
- Bienes de consumo duradero	112,5	4,7	-17,7	0,096
- Bienes de consumo no duradero	104,3	1,1	-7,5	0,259
Bienes de equipo	111,4	-2,3	-18,9	-0,537
Bienes intermedios	109,8	0,9	-11,0	0,264
Energía	95,4	-3,4	-7,5	-0,683

4. Índices de producción industrial: General y por ramas de actividad (CNAE 2009). Series originales

	Índice	Tasa (%)		Repercusión
		Anual	De la media de lo que va de año	Anual
Índice General	105,8	-0,6	-11,5	
B. Industrias extractivas	84,8	-12,8	-6,4	-0,081
Extracción de antracita, hulla y lignito
Extracción de crudo, petróleo y gas natural
Extracción de minerales metálicos
Otras industrias extractivas	100,2	0,8	-10,6	0,004
C. Industria manufacturera	108,2	-0,3	-12,7	-0,257
Industria de la alimentación	106,8	2,0	-5,5	0,235
Fabricación de bebidas	95,4	-6,4	-10,0	-0,200
Industria del tabaco
Industria textil	102,4	1,5	-14,7	0,016
Confección de prendas de vestir	133,3	3,8	-29,9	0,043
Industria del cuero y del calzado	60,1	-27,0	-27,2	-0,197
Industria de la madera y del corcho, excepto muebles; cestería y espartería	102,6	1,1	-16,6	0,013
Industria del papel	95,6	-2,8	-4,8	-0,064
Artes gráficas y reproducción de soportes grabados	71,6	-11,1	-21,8	-0,137
Coquerías y refino de petróleo	88,8	-17,2	-16,6	-0,413
Industria química	113,5	6,8	-3,8	0,419
Fabricación de productos farmacéuticos	120,0	9,7	2,8	0,363
Fabricación de productos de caucho y plásticos	116,4	5,3	-11,6	0,249
Fabricación de otros productos minerales no metálicos	109,6	-1,5	-12,4	-0,059
Metalurgia; fabricación de productos de hierro, acero y ferroaleaciones	98,9	-4,6	-17,3	-0,155
Fabricación de productos metálicos, excepto maquinaria y equipo	113,2	1,0	-16,3	0,085
Fabricación de productos informáticos, electrónicos y ópticos	134,0	11,2	-3,3	0,133
Fabricación de material y equipo eléctrico	122,2	5,0	-5,0	0,155
Fabricación de maquinaria y equipo n.c.o.p.	115,6	-8,5	-13,2	-0,463
Fabricación de vehículos de motor, remolques y semirremolques	109,2	3,9	-26,8	0,312
Fabricación de otro material de transporte	101,7	-13,3	-18,9	-0,401
Fabricación de muebles	115,2	0,3	-21,0	0,004
Otras industrias manufactureras	108,6	-8,6	-24,0	-0,106
Reparación e instalación de maquinaria y equipo	113,3	-2,8	-13,4	-0,085
D. Suministro de energía eléctrica, gas, vapor y aire acondicionado	92,0	-1,3	-6,6	-0,189
E. Suministro de agua, actividades de saneamiento, gestión de residuos y descontaminación*	122,3	-2,2	-4,7	-0,074

* Sólo incluye Captación, depuración y distribución de agua.

(..) Dato no disponible por secreto estadístico.

5. Índices de producción industrial: nacional y por comunidades autónomas. Series originales

	Índice	Tasa (%)	
		Anual	De la media de lo que va de año
Nacional	105,8	-0,6	-11,5
Andalucía	98,6	-3,7	-13,0
Aragón	111,8	8,1	-12,0
Asturias, Principado de	89,9	-12,7	-16,6
Baleares, Illes	71,5	-21,1	-23,0
Canarias	86,8	-7,6	-11,5
Cantabria	116,5	4,1	-12,5
Castilla y León	94,6	-1,5	-13,6
Castilla-La Mancha	103,8	-0,9	-9,7
Cataluña	105,0	0,8	-12,1
Comunitat Valenciana	110,1	0,0	-9,1
Extremadura	125,0	1,6	-8,0
Galicia	111,7	7,2	-10,8
Madrid, Comunidad de	108,8	0,9	-8,6
Murcia, Región de	125,4	2,7	-2,6
Navarra, Comunidad Foral de	118,6	-1,7	-10,5
País Vasco	104,8	-7,0	-15,6
Rioja, La	86,1	-5,5	-15,0

Puede obtenerse información más detallada por comunidades autónomas en:

Andalucía	www.juntadeandalucia.es/institutodeestadisticaycartografia
Aragón	www.aragon.es/iaest/ipi
Principado de Asturias	www.sadei.es
Illes Balears	www.ibestat.caib.es
Canarias	www.gobiernodecanarias.org/istac
Cantabria	www.icane.es/
Castilla y León	www.jcyl.es/estadistica
Castilla - La Mancha	www.jccm.es/estadistica
Cataluña	www.idescat.cat
Comunitat Valenciana	www.ive.es
Extremadura	http://estadistica.juntaex.es
Galicia	www.ige.xunta.es
Comunidad de Madrid	www.madrid.org/iestadis
Región de Murcia	http://econet.carm.es/
La Rioja	www.larioja.org