

5 de noviembre de 2021

Índices de Producción Industrial (IPI). Base 2015 Septiembre 2021. Datos provisionales

La variación mensual del Índice de Producción Industrial es del 0,3% si se eliminan los efectos estacionales y de calendario

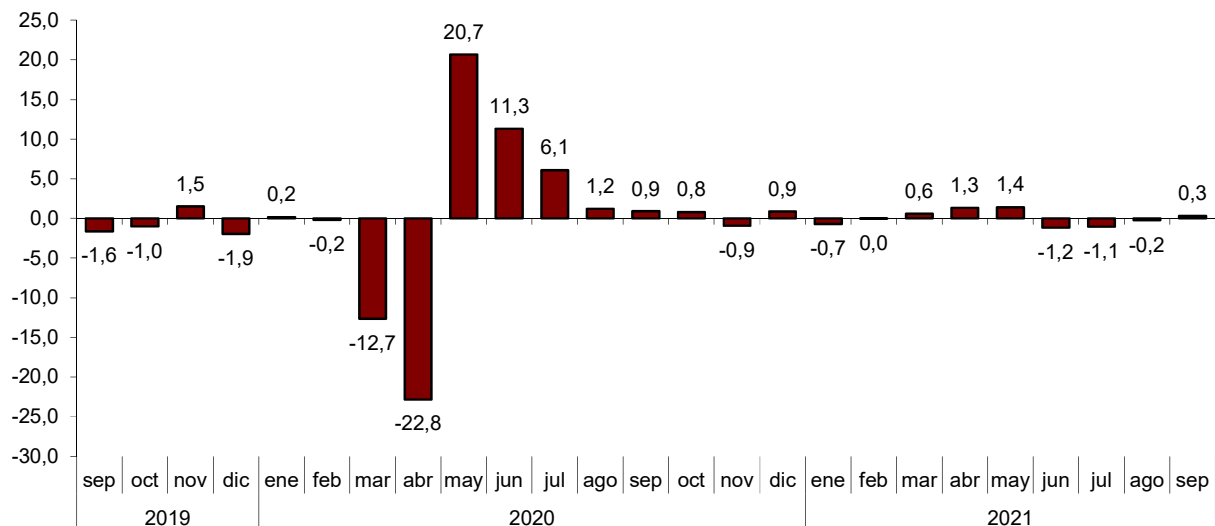
La tasa anual del Índice de Producción Industrial se sitúa en el 1,2% en la serie corregida de efectos estacionales y de calendario, y en el 1,9% en la serie original

Evolución mensual de la producción industrial

La variación mensual del Índice de Producción Industrial (IPI) entre los meses de septiembre y agosto, eliminando los efectos estacionales y de calendario, es del 0,3%. Esta tasa es 0,5 puntos superior a la observada en agosto.

Índice general de producción industrial

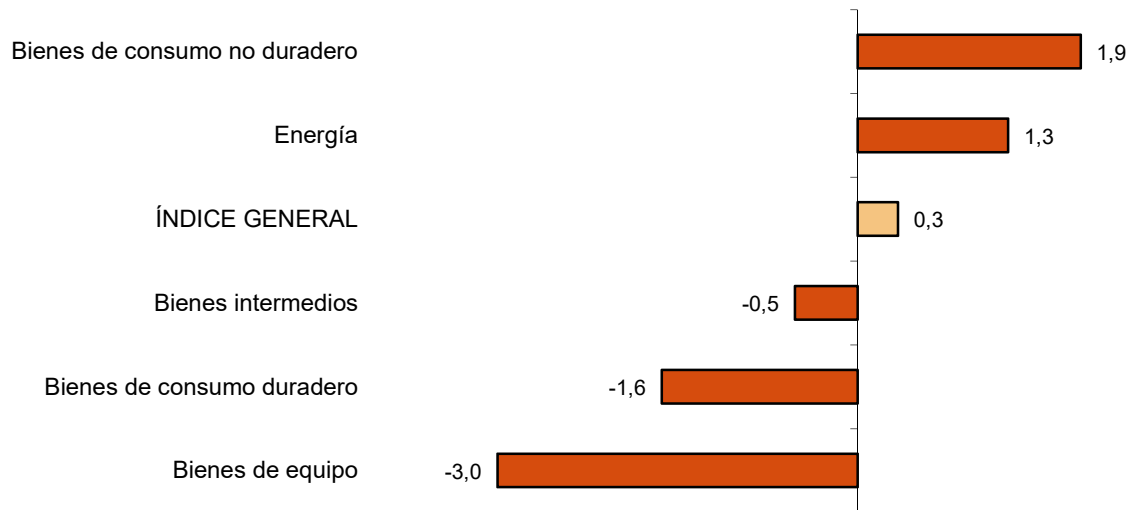
Corregido de efectos estacionales y de calendario. Tasa mensual (porcentaje)



Por sectores, *Bienes de consumo no duradero* (1,9%) y *Energía* (1,3%) presentan tasas mensuales positivas. Por el contrario, *Bienes de equipo* (-3,0%), *Bienes de consumo duradero* (-1,6%) y *Bienes intermedios* (-0,5%) registran tasas mensuales negativas.

Índices de producción industrial: General y por destino económico

Corregidos de efectos estacionales y de calendario. Septiembre 2021. Tasa mensual (porcentaje)



En un análisis más detallado, se pueden observar las ramas de actividad con las tasas mensuales mayores y menores en el mes de septiembre.

Ramas de actividad con las tasas mensuales más altas del índice de producción industrial corregido de efectos estacionales y de calendario

Rama de actividad (División de la CNAE 2009)	Tasa mensual (%)
Fabricación de productos farmacéuticos	36,3
Fabricación de bebidas	14,5
Industria del cuero y del calzado	11,8

Ramas de actividad con las tasas mensuales más bajas del índice de producción industrial corregido de efectos estacionales y de calendario

Rama de actividad (División de la CNAE 2009)	Tasa mensual (%)
Fabricación de vehículos de motor, remolques y semirremolques	-20,2
Fabricación de productos de caucho y plásticos	-3,1
Industria textil	-2,3

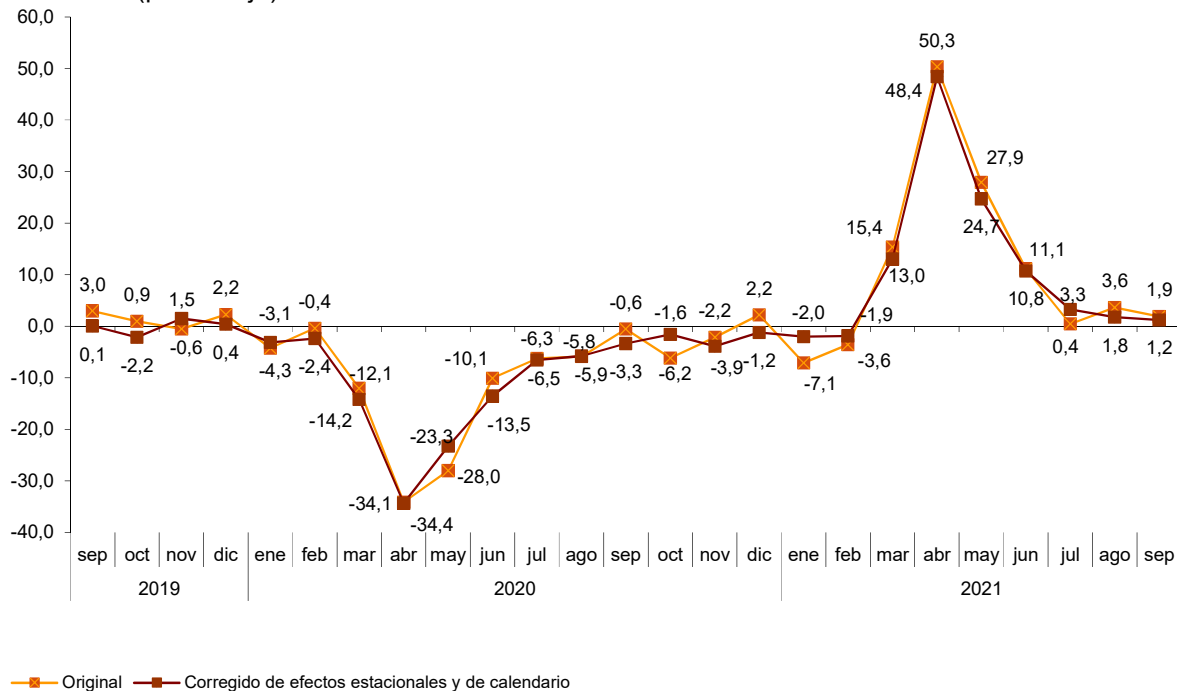
Evolución anual de la producción industrial

El Índice de Producción Industrial corregido de efectos estacionales y de calendario presenta en septiembre una variación del 1,2% respecto al mismo mes del año anterior. Esta tasa es 0,6 puntos inferior a la registrada en agosto.

La serie original del IPI experimenta una variación anual del 1,9%. Esta tasa es 1,7 puntos inferior a la del mes de agosto.

Índice general de la producción industrial.

Tasa anual (porcentaje)



Por sectores, y en índices corregidos de efectos estacionales y de calendario, *Bienes de consumo no duradero* (5,7%) y *Bienes intermedios* (3,9%) presentan tasas anuales positivas. Por su parte, *Bienes de equipo* (-5,8%) y *Energía* (-1,8%) registran los mayores descensos.

Tasas anuales de los índices de producción industrial: General y por destino económico de los bienes

	Índice original Tasa anual (%)	Índice corregido de efectos estacionales y de calendario Tasa anual (%)
Índice General	1,9	1,2
Bienes de consumo	7,9	6,1
-Bienes de consumo duradero	-0,3	-0,1
-Bienes de consumo no duradero	8,7	5,7
Bienes de equipo	-5,2	-5,8
Bienes intermedios	4,4	3,9
Energía	-1,7	-1,8

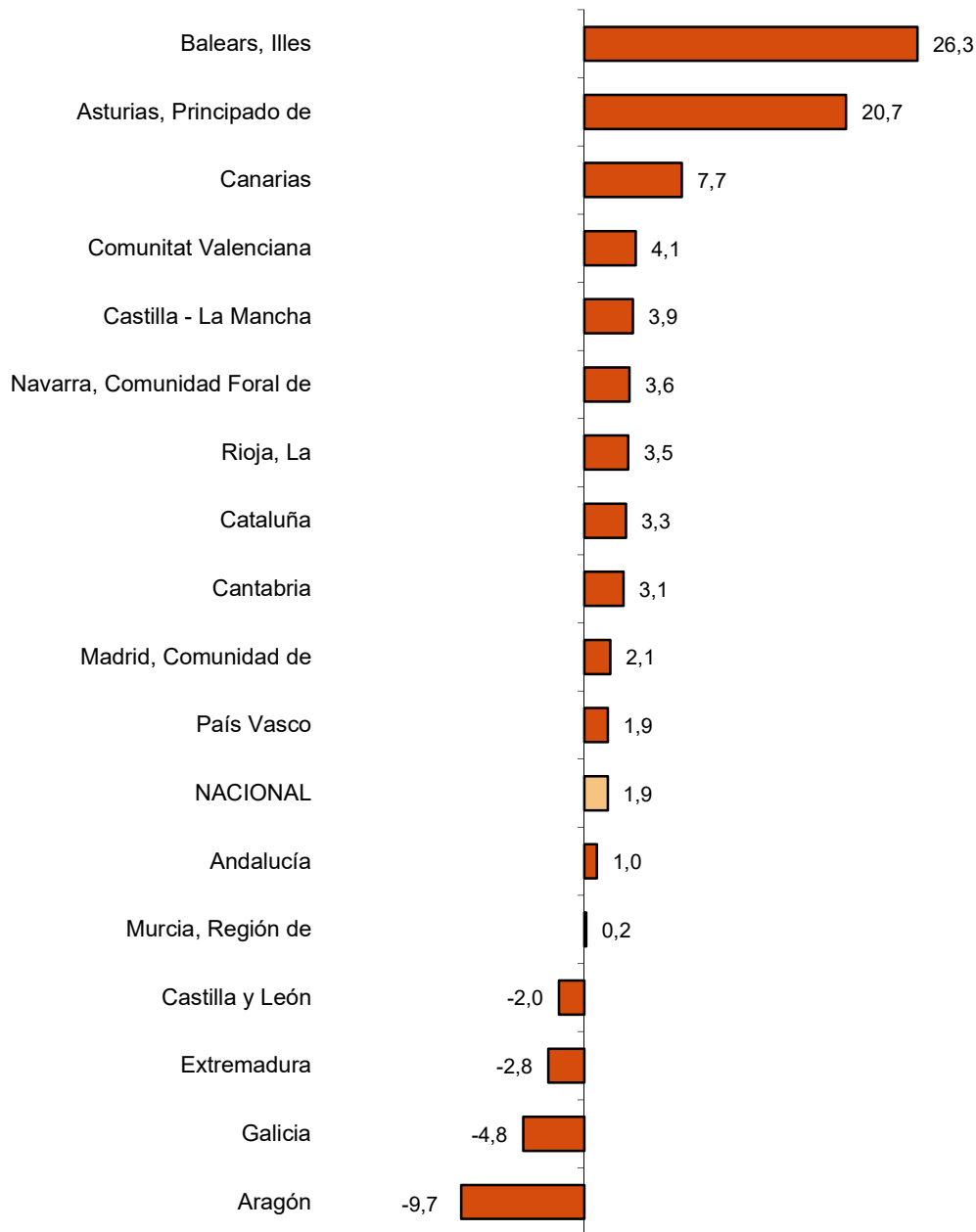
Resultados por comunidades autónomas. Tasas de variación anual de la producción industrial. Serie original

La tasa anual de la producción industrial aumenta respecto a septiembre de 2020 en 13 comunidades autónomas y disminuye en las otras cuatro.

Los mayores incrementos se producen en Illes Balears (26,3%), Principado de Asturias (20,7%) y Canarias (7,7%). Y los mayores descensos en Aragón (-9,7%), Galicia (-4,8%) y Extremadura (-2,8%).

Índices generales: nacional y por comunidades autónomas

Septiembre 2021. Tasa anual (porcentaje)



Revisiones y actualización de datos

Coincidiendo con la publicación de hoy, el INE ha actualizado los datos de las series del IPI correspondientes a los dos últimos meses. En el caso de las series ajustadas de calendario y desestacionalizadas y ajustadas de calendario, siguiendo el estándar del INE se revisa la serie desde su comienzo. Los resultados están disponibles en INEBase.

Nota metodológica

El Índice de producción industrial (IPI) es un indicador coyuntural que mide la evolución mensual de la actividad productiva de las ramas industriales, excluida la construcción, contenidas en la Clasificación Nacional de Actividades Económicas 2009 (CNAE-2009). Investiga, por tanto, las actividades incluidas en las secciones B, C, D y la división 36: Captación, depuración y distribución de agua, de la sección E de la CNAE-2009.

El IPI mide la evolución conjunta de la cantidad y de la calidad, eliminando la influencia de los precios.

Tipo de encuesta: continua de periodicidad mensual.

Año base: 2015.

Ámbito poblacional: establecimientos industriales cuya actividad principal se incluye en las secciones B, C, D y en la división 36 de la CNAE-2009.

Ámbito geográfico: todo el territorio nacional.

Tamaño muestral: 11.500 establecimientos industriales y más de 1.100 productos.

Método de recogida: cumplimentación del cuestionario por parte del informante usando alguna de las siguientes vías: internet (sistema IRIA), correo electrónico, fax, teléfono o vía postal.

Para más información se puede tener acceso a la metodología en:

<https://www.ine.es/daco/daco43/metoipi15.pdf>

Y al informe metodológico estandarizado en:

<https://www.ine.es/dynt3/metadatos/es/RespuestaDatos.html?oe=30050>

Las estadísticas del INE se elaboran de acuerdo con el Código de Buenas Prácticas de las Estadísticas Europeas, que fundamenta la política y estrategia de calidad de la institución. Para más información, véase la sección de [Calidad en el INE y Código de Buenas Prácticas](#) en la página web del INE.

Índices de producción industrial. Base 2015

Septiembre 2021

Datos provisionales

1. Índices de producción industrial: General y por destino económico corregidos de efectos estacionales y de calendario

	Índice	Tasa (%)		
		Mensual	Anual	De la media de lo que va de año
Índice General	102,7	0,3	1,2	9,3
Bienes de consumo	105,4	3,3	6,1	7,6
- Bienes de consumo duradero	102,7	-1,6	-0,1	23,1
- Bienes de consumo no duradero	104,4	1,9	5,7	6,4
Bienes de equipo	100,2	-3,0	-5,8	10,9
Bienes intermedios	110,4	-0,5	3,9	13,6
Energía	93,9	1,3	-1,8	2,8

2. Índices de producción industrial: General y por destino económico corregidos de efectos de calendario

	Índice	Tasa (%)	
		Anual	De la media de lo que va de año
Índice General	105,8	1,2	9,5
Bienes de consumo	110,9	6,9	7,8
- Bienes de consumo duradero	108,1	-1,0	24,1
- Bienes de consumo no duradero	111,5	7,8	6,6
Bienes de equipo	103,0	-5,9	11,5
Bienes intermedios	112,8	3,7	14,1
Energía	93,3	-1,8	2,6

3. Índices de producción industrial: General y por destino económico. Series originales

	Índice	Tasa (%)		Repercusión Anual
		Anual	De la media de lo que va de año	
Índice General	107,8	1,9	9,1	
Bienes de consumo	113,6	7,9	7,7	2,046
- Bienes de consumo duradero	110,8	-0,3	23,6	-0,007
- Bienes de consumo no duradero	113,8	8,7	6,6	2,053
Bienes de equipo	105,2	-5,2	11,0	-1,220
Bienes intermedios	114,9	4,4	13,9	1,369
Energía	93,8	-1,7	2,2	-0,331

4. Índices de producción industrial: General y por ramas de actividad (CNAE 2009). Series originales

	Índice	Tasa (%)		Repercusión
		Anual	De la media de lo que va de año	Anual
Índice General	107,8	1,9	9,1	
B. Industrias extractivas	89,2	-5,0	7,4	-0,031
Extracción de antracita, hulla y lignito
Extracción de crudo, petróleo y gas natural
Extracción de minerales metálicos
Otras industrias extractivas	105,7	-5,2	17,0	-0,031
C. Industria manufacturera	111,5	3,0	10,8	2,477
Industria de la alimentación	110,5	2,9	3,4	0,353
Fabricación de bebidas	118,2	20,5	12,1	0,625
Industria del tabaco
Industria textil	109,3	2,3	15,7	0,025
Confección de prendas de vestir	141,3	6,6	28,0	0,077
Industria del cuero y del calzado	71,8	21,7	7,8	0,114
Industria de la madera y del corcho, excepto muebles; cestería y espartería	139,4	36,7	25,3	0,440
Industria del papel	107,5	12,5	8,0	0,277
Artes gráficas y reproducción de soportes grabados	72,8	3,1	6,7	0,034
Coquerías y refino de petróleo	100,0	12,6	3,5	0,252
Industria química	115,3	2,0	8,4	0,131
Fabricación de productos farmacéuticos	140,9	17,6	5,8	0,728
Fabricación de productos de caucho y plásticos	110,7	-5,9	13,9	-0,296
Fabricación de otros productos minerales no metálicos	125,4	14,1	21,0	0,544
Metalurgia; fabricación de productos de hierro, acero y ferroaleaciones	105,3	6,8	18,7	0,217
Fabricación de productos metálicos, excepto maquinaria y equipo	113,4	1,4	13,5	0,117
Fabricación de productos informáticos, electrónicos y ópticos	127,6	-1,2	6,4	-0,015
Fabricación de material y equipo eléctrico	126,7	4,0	12,8	0,129
Fabricación de maquinaria y equipo n.c.o.p.	133,2	15,5	18,7	0,775
Fabricación de vehículos de motor, remolques y semirremolques	78,1	-28,8	9,4	-2,433
Fabricación de otro material de transporte	108,0	5,1	0,7	0,137
Fabricación de muebles	117,4	3,6	26,3	0,049
Otras industrias manufactureras	123,1	14,9	24,6	0,166
Reparación e instalación de maquinaria y equipo	112,6	0,6	6,7	0,018
D. Suministro de energía eléctrica, gas, vapor y aire acondicionado	89,2	-3,0	2,5	-0,430
E. Suministro de agua, actividades de saneamiento, gestión de residuos y descontaminación*	116,9	-4,6	-0,4	-0,152

* Sólo incluye Captación, depuración y distribución de agua.

(..) Dato no disponible por secreto estadístico.

5. Índices de producción industrial: nacional y por comunidades autónomas. Series originales

	Índice	Tasa (%)	
		Anual	De la media de lo que va de año
Nacional	107,8	1,9	9,1
Andalucía	98,6	1,0	4,1
Aragón	101,0	-9,7	6,4
Asturias, Principado de	108,0	20,7	17,1
Baleares, Illes	90,6	26,3	10,2
Canarias	93,6	7,7	2,6
Cantabria	118,2	3,1	14,7
Castilla y León	93,0	-2,0	10,2
Castilla-La Mancha	108,3	3,9	5,8
Cataluña	108,2	3,3	11,2
Comunitat Valenciana	114,9	4,1	10,2
Extremadura	124,7	-2,8	11,6
Galicia	108,0	-4,8	11,8
Madrid, Comunidad de	111,4	2,1	6,4
Murcia, Región de	124,8	0,2	1,4
Navarra, Comunidad Foral de	122,5	3,6	12,7
País Vasco	107,3	1,9	11,1
Rioja, La	88,3	3,5	9,5

Puede obtenerse información más detallada por comunidades autónomas en:

Andalucía	www.juntadeandalucia.es/institutodeestadisticaycartografia
Aragón	www.aragon.es/iaest/ipi
Principado de Asturias	www.sadei.es
Illes Balears	www.ibestat.caib.es
Canarias	www.gobiernodecanarias.org/istac
Cantabria	www.icane.es/
Castilla y León	www.jcyl.es/estadistica
Castilla - La Mancha	www.jccm.es/estadistica
Cataluña	www.idescat.cat
Comunitat Valenciana	www.ive.es
Extremadura	http://estadistica.juntaex.es
Galicia	www.ige.xunta.es
Comunidad de Madrid	www.madrid.org/iestadis
Región de Murcia	http://econet.carm.es/
La Rioja	www.larioja.org