

5 de diciembre de 2017

Índices de Producción Industrial (IPI). Base 2010
Octubre 2017. *Datos provisionales*

La variación mensual del Índice de Producción Industrial es del 0,6% si se eliminan los efectos estacionales y de calendario

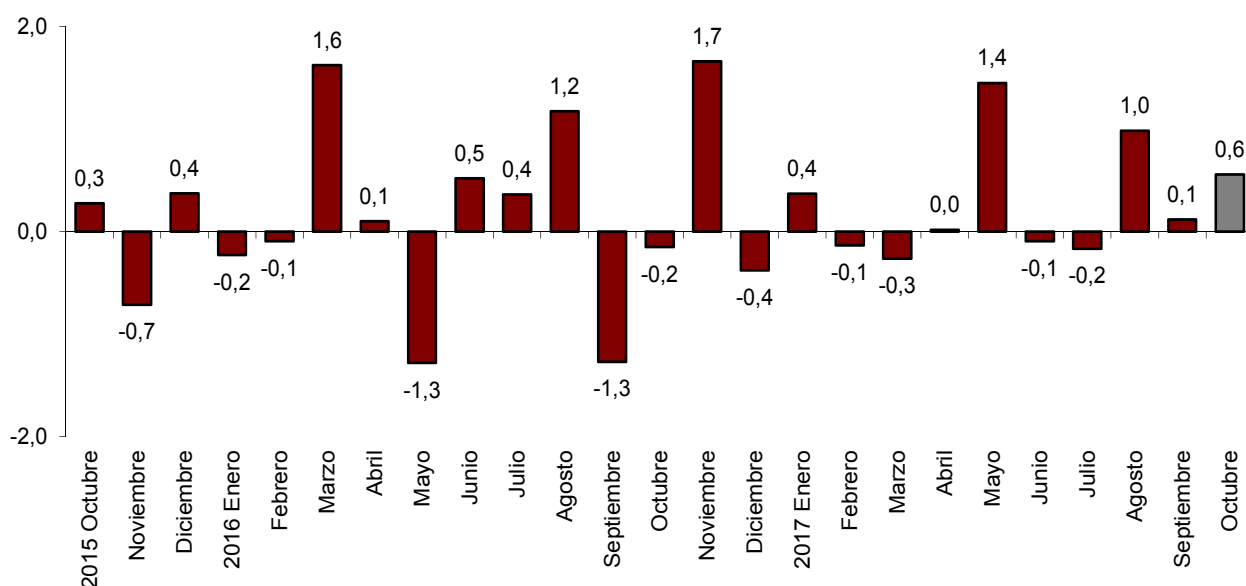
La tasa anual del Índice de Producción Industrial se sitúa en el 4,1% en la serie corregida de efectos estacionales y de calendario, y en el 6,9% en la serie original

Evolución mensual de la producción industrial

La variación mensual del Índice de Producción Industrial (IPI) entre los meses de octubre y septiembre, eliminando los efectos estacionales y de calendario, es del 0,6%. Esta tasa es 0,5 puntos superior a la observada en septiembre.

Índice general de producción industrial

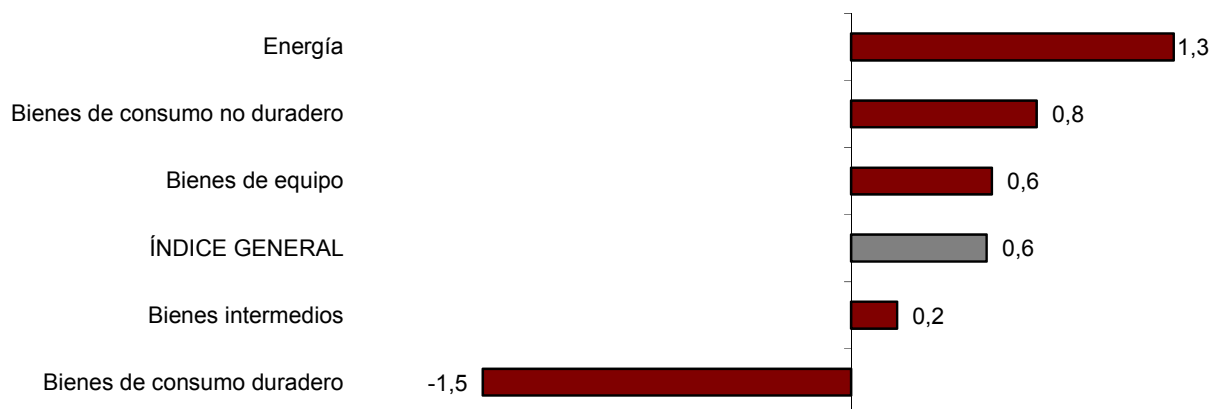
Corregido de efectos estacionales y de calendario. Tasa mensual



Por sectores, *Energía* (1,3%), *Bienes de consumo no duradero* (0,8%) y *Bienes de equipo* (0,6%) presentan las mayores tasas mensuales positivas.

Por el contrario, *Bienes de consumo duradero* (-1,5%) es el único sector con tasa mensual negativa.

Índices de producción industrial: General y por destino económico Corregidos de efectos estacionales y de calendario. Tasa mensual



En un análisis más detallado, se pueden observar las ramas de actividad con las tasas mensuales mayores y menores en el mes de octubre.

Ramas de actividad con las tasas mensuales más altas del índice de producción industrial corregido de efectos estacionales y de calendario

Rama de actividad (División de la CNAE 2009)	Tasa mensual (%)
Industria del cuero y del calzado	11,0
Confección de prendas de vestir	9,1
Extracción de antracita, hulla y lignito	7,9

Ramas de actividad con las tasas mensuales más bajas del índice de producción industrial corregido de efectos estacionales y de calendario

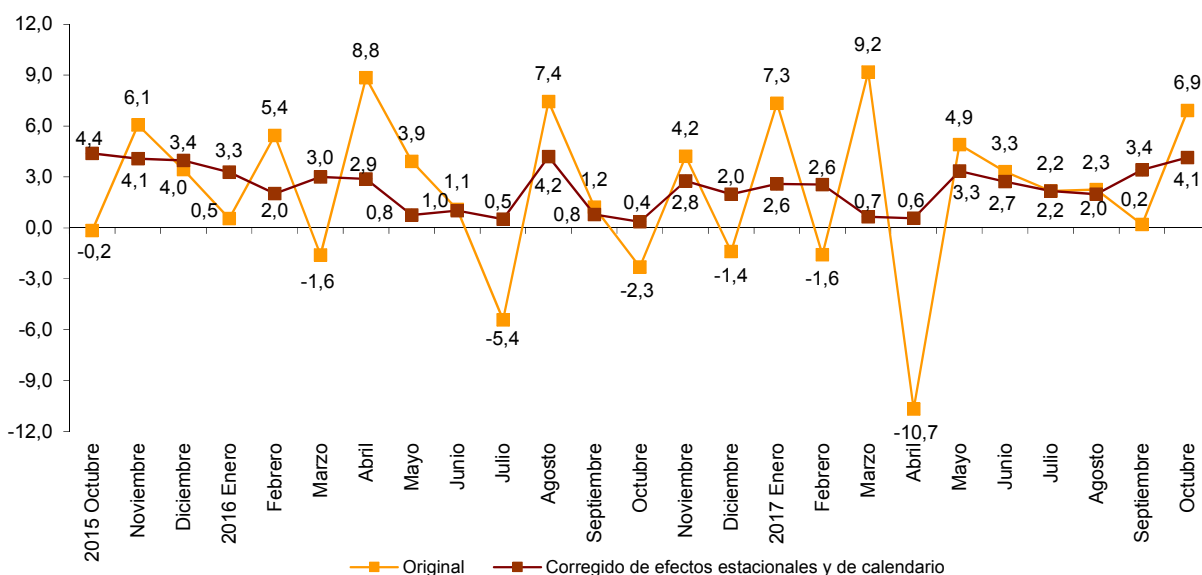
Rama de actividad (División de la CNAE 2009)	Tasa mensual (%)
Industria del tabaco	-10,6
Coquerías y refinado de petróleo	-6,4
Fabricación de muebles	-2,4

Evolución anual de la producción industrial

El Índice de Producción Industrial corregido de efectos estacionales y de calendario presenta en octubre una variación del 4,1% respecto al mismo mes del año anterior. Esta tasa es 0,7 puntos superior a la registrada en septiembre.

La serie original del IPI experimenta una variación anual del 6,9%. Esta tasa es 6,7 puntos superior a la del mes de septiembre.

Índice general de producción industrial Tasa anual



En datos corregidos de efectos estacionales y de calendario, *Bienes intermedios* (7,3%), *Bienes de equipo* (6,4%) y *Bienes de consumo duradero* (5,4%), presentan los mayores crecimientos respecto al mismo mes de 2016.

Por su parte, *Energía* (-1,6%) es el único sector con tasa anual negativa.

Tasas anuales de los índices de producción industrial: General y por destino económico de los bienes

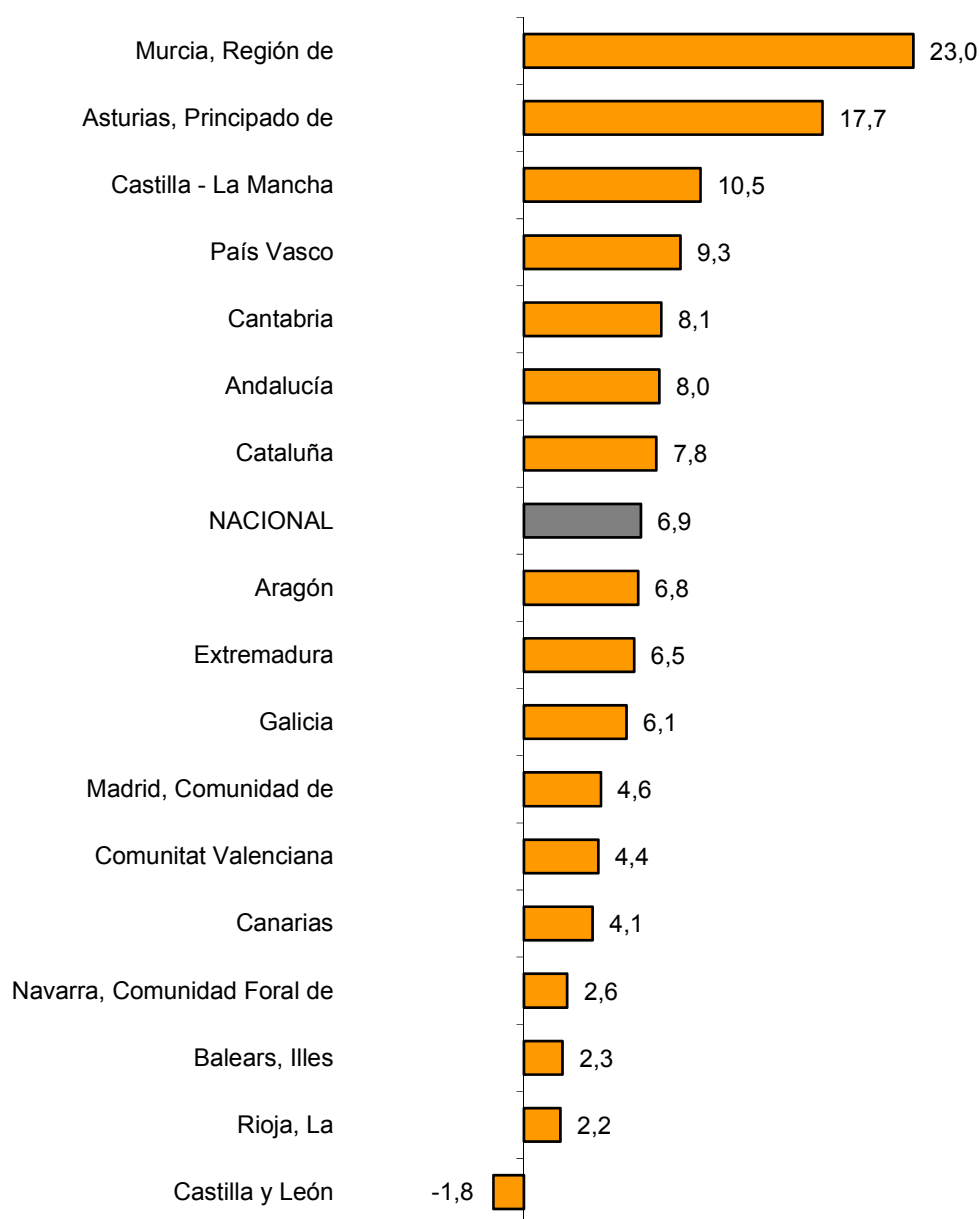
	Índice original	Índice corregido de efectos estacionales y de calendario
	Tasa anual (%)	Tasa anual (%)
ÍNDICE GENERAL	6,9	4,1
1. Bienes de consumo	5,8	2,5
1.1. Bienes de consumo duradero	8,8	5,4
1.2. Bienes de consumo no duradero	5,6	2,2
2. Bienes de equipo	10,1	6,4
3. Bienes intermedios	10,1	7,3
4. Energía	-0,9	-1,6

Resultados por comunidades autónomas. Tasas de variación anual de la producción industrial. Serie original

La tasa anual de la producción industrial es positiva en 16 comunidades autónomas. Los mayores crecimientos se producen en Región de Murcia (23,0%), Principado de Asturias (17,7%) y Castilla-La Mancha (10,5%).

Por el contrario, la única comunidad con tasa anual negativa es Castilla y León (-1,8%).

Índices generales: nacional y por comunidades autónomas Tasa anual de la producción industrial



Índices de producción industrial. Base 2010 Octubre 2017

Datos provisionales

1. Índices de producción industrial: General y por destino económico corregidos de efectos estacionales y de calendario

	Índice	Tasa (%)		
		Mensual	Anual	De la media de lo que va de año
ÍNDICE GENERAL	100,3	0,6	4,1	2,4
1. Bienes de consumo	98,5	0,8	2,5	0,9
1.1. Bienes de consumo duradero	74,0	-1,5	5,4	6,5
1.2. Bienes de consumo no duradero	101,4	0,8	2,2	0,7
2. Bienes de equipo	105,9	0,6	6,4	1,8
3. Bienes intermedios	101,4	0,2	7,3	4,9
4. Energía	94,6	1,3	-1,6	0,9

2. Índices de producción industrial: General y por destino económico corregidos de efectos de calendario

	Índice	Tasa (%)	
		Anual	De la media de lo que va de año
ÍNDICE GENERAL	103,6	4,2	2,4
1. Bienes de consumo	103,6	2,6	0,9
1.1. Bienes de consumo duradero	80,0	4,8	6,8
1.2. Bienes de consumo no duradero	106,2	2,6	0,5
2. Bienes de equipo	112,5	6,4	1,9
3. Bienes intermedios	105,7	7,2	4,9
4. Energía	90,5	-1,6	0,9

3. Índices de producción industrial: General y por destino económico. Series originales

	Índice	Tasa (%)		Repercusión Anual
		Anual	De la media de lo que va de año	
ÍNDICE GENERAL	102,6	6,9	2,3	
1. Bienes de consumo	102,1	5,8	1,0	1,630
1.1. Bienes de consumo duradero	78,8	8,8	6,8	0,194
1.2. Bienes de consumo no duradero	104,9	5,6	0,6	1,436
2. Bienes de equipo	111,1	10,1	1,8	2,222
3. Bienes intermedios	104,6	10,1	4,9	3,223
4. Energía	90,4	-0,9	0,5	-0,160

4. Índices de producción industrial: General y por ramas de actividad (CNAE 2009). Series originales

	Índice	Tasa (%)		Repercusión
		Anual	De la media de lo que va de año	Anual
ÍNDICE GENERAL	102,6	6,9	2,3	
B. Industrias extractivas	49,8	14,6	4,1	0,075
Extracción de antracita, hulla y lignito	17,8	34,2	-13,4	0,012
Extracción de crudo, petróleo y gas natural
Extracción de minerales metálicos
Otras industrias extractivas	58,5	12,0	5,6	0,056
C. Industria manufacturera	106,2	8,2	2,8	6,865
Industria de la alimentación	106,7	2,9	0,6	0,377
Fabricación de bebidas	103,1	9,2	2,0	0,318
Industria del tabaco	61,1	32,2	-18,1	0,047
Industria textil	112,4	2,3	-0,6	0,030
Confección de prendas de vestir	107,6	20,6	2,2	0,254
Industria del cuero y del calzado	87,7	8,6	-4,7	0,055
Industria de la madera y del corcho, excepto muebles; cestería y espartería	106,6	24,8	9,3	0,327
Industria del papel	104,8	2,6	0,7	0,074
Artes gráficas y reproducción de soportes grabados	81,6	4,9	-4,8	0,090
Coquerías y refino de petróleo	117,5	-6,4	4,3	-0,148
Industria química	111,5	8,1	4,1	0,518
Fabricación de productos farmacéuticos	119,9	9,0	3,8	0,335
Fabricación de productos de caucho y plásticos	114,8	9,5	4,1	0,440
Fabricación de otros productos minerales no metálicos	86,0	7,2	5,4	0,313
Metalurgia; fabricación de productos de hierro, acero y ferroaleaciones	109,3	6,9	3,2	0,277
Fabricación de productos metálicos, excepto maquinaria y equipo	97,2	15,9	6,9	1,221
Fabricación de productos informáticos, electrónicos y ópticos	82,7	0,4	-1,3	0,005
Fabricación de material y equipo eléctrico	95,3	11,0	5,4	0,318
Fabricación de maquinaria y equipo n.c.o.p.	121,5	15,0	6,0	0,695
Fabricación de vehículos de motor, remolques y semirremolques	136,2	5,1	-2,1	0,445
Fabricación de otro material de transporte	88,9	7,0	1,0	0,167
Fabricación de muebles	81,4	7,4	8,3	0,109
Otras industrias manufactureras	131,9	8,8	1,4	0,123
Reparación e instalación de maquinaria y equipo	104,2	22,9	8,6	0,476
D. Suministro de energía eléctrica, gas, vapor y aire acondicionado	89,7	-1,4	0,4	-0,197
E. Suministro de agua, actividades de saneamiento, gestión de residuos y descontaminación*	83,0	8,6	-1,0	0,173

* Sólo incluye Captación, depuración y distribución de agua.

(..) Dato no disponible por secreto estadístico.

5. Índices de producción industrial: nacional y por comunidades autónomas. Series originales

	Índice	Tasa (%)	
		Anual	De la media de lo que va de año
NACIONAL	102,6	6,9	2,3
Andalucía	95,8	8,0	3,4
Aragón	99,0	6,8	4,4
Asturias, Principado de	99,2	17,7	6,8
Baleares, Illes	93,4	2,3	2,0
Canarias	98,6	4,1	0,4
Cantabria	98,7	8,1	7,3
Castilla y León	98,7	-1,8	-6,0
Castilla-La Mancha	98,5	10,5	2,5
Cataluña	112,2	7,8	3,4
Comunitat Valenciana	108,8	4,4	2,6
Extremadura	88,8	6,5	2,2
Galicia	99,6	6,1	1,0
Madrid, Comunidad de	90,9	4,6	1,5
Murcia, Región de	110,9	23,0	8,5
Navarra, Comunidad Foral de	100,8	2,6	-0,4
País Vasco	104,2	9,3	2,9
Rioja, La	93,8	2,2	-5,7

Puede obtenerse información más detallada por comunidades autónomas en:

Andalucía	www.juntadeandalucia.es/institutodeestadisticaycartografia
Aragón	www.aragon.es/iaest/ipi
Principado de Asturias	www.sadei.es
Illes Balears	www.ibestat.caib.es
Canarias	www.gobiernodecanarias.org/istac
Cantabria	www.icane.es
Castilla y León	www.jcyl.es/estadistica
Castilla - La Mancha	www.jccm.es/estadistica
Cataluña	www.idescat.cat
Comunitat Valenciana	www.ive.es
Extremadura	http://estadistica.gobex.es
Galicia	www.ige.xunta.es
Comunidad de Madrid	www.madrid.org/iestadis
Región de Murcia	http://econet.carm.es
La Rioja	www.larioja.org

Más información en **INEbase** – www.ine.es

Todas las notas de prensa en: www.ine.es/prensa/prensa.htm

Gabinete de prensa: Teléfonos: 91 583 93 63 / 94 08 – Fax: 91 583 90 87 - gprensa@ine.es

Área de información: Teléfono: 91 583 91 00 – Fax: 91 583 91 58 – www.ine.es/infoine