

25 de agosto de 2015

Índice de Precios Industriales. Base 2010
Julio 2015. *Datos provisionales*

**La tasa anual del Índice de Precios Industriales se sitúa en el
-1,3%, la misma que la registrada en el mes de junio**

La variación mensual de los precios industriales es del 0,1%

Evolución anual de los precios industriales

La tasa anual del Índice de Precios Industriales (IPRI) general en el mes de julio es del **-1,3%**, la misma que la registrada en el mes de junio.

Por destino económico de los bienes, el sector industrial con mayor influencia positiva en el mantenimiento de la tasa anual es:

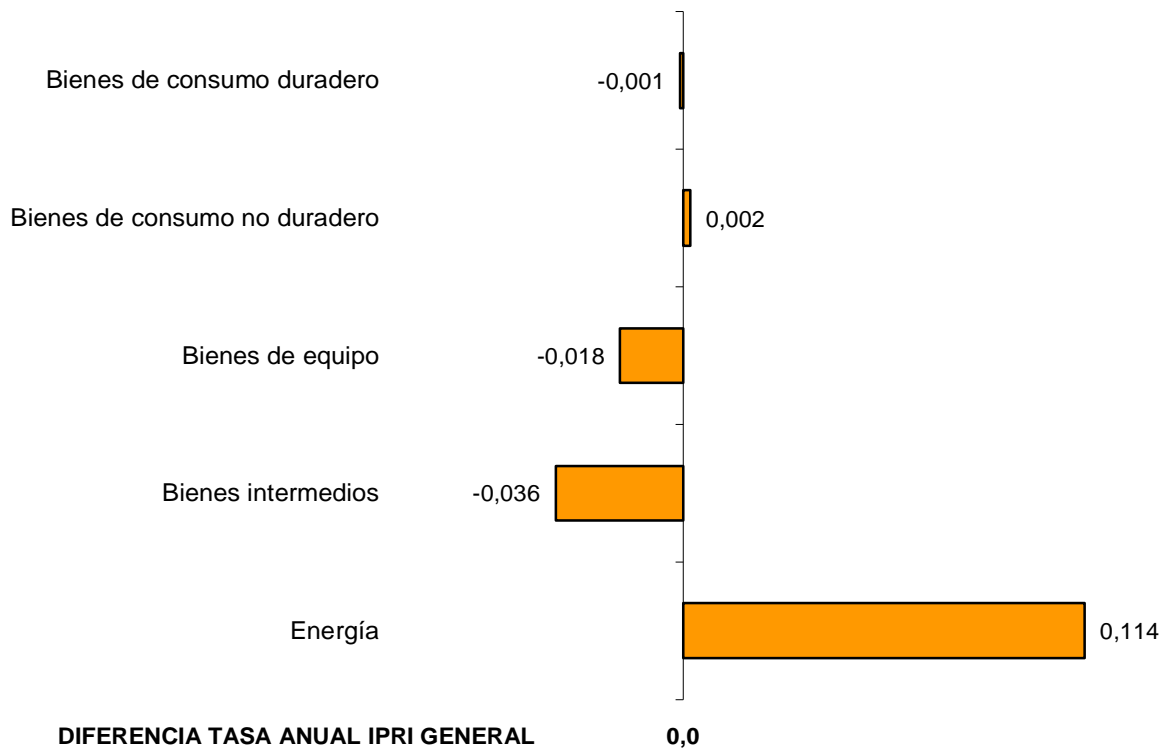
- **Energía**, cuya tasa sube cuatro décimas hasta el **-7,0%**, a consecuencia del incremento de los precios de la *Producción, transporte y distribución de energía eléctrica* este mes, frente a la estabilidad registrada en julio de 2014.

Aunque la variación anual de este sector aumenta, cabe reseñar la bajada de las tasas del *Refino de petróleo* y, en menor medida, la *Producción de gas; distribución por tubería de combustibles gaseosos*. En concreto, esta última industria registra su tasa más baja desde marzo de 2010.

Por su parte, los sectores con influencia negativa que más destacan son:

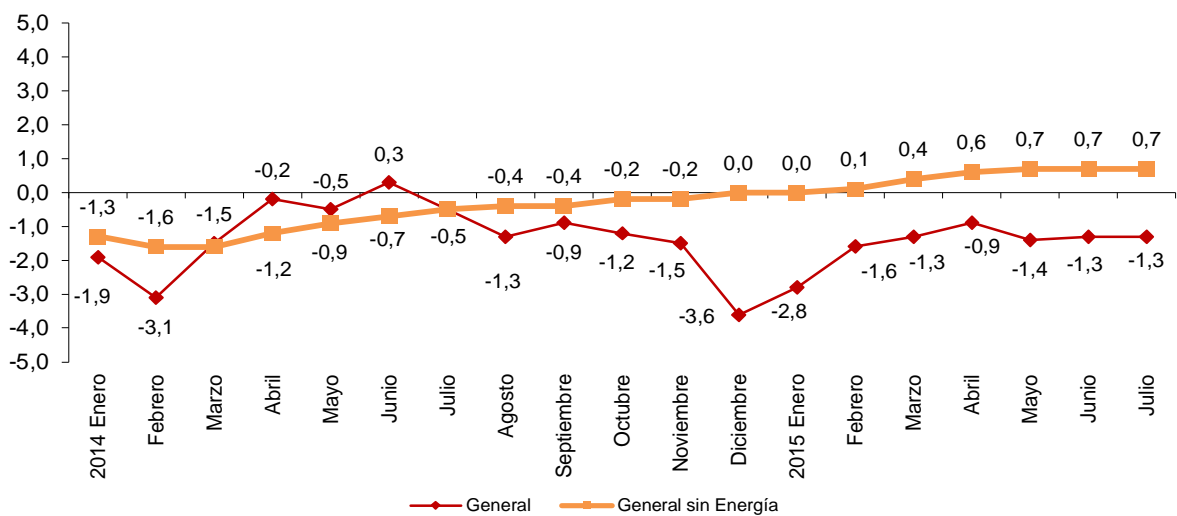
- **Bienes intermedios**, que desciende una décima su variación anual hasta el **0,0%** a consecuencia, principalmente, de la bajada de los precios de la *Producción de metales preciosos y de otros metales no férreos*, frente a la subida registrada el año anterior.
- **Bienes de equipo**, con una tasa anual del **0,9%**, una décima inferior a la de junio, debido al descenso de los precios de la *Reparación de productos metálicos, maquinaria y equipo* y la *Fabricación de elementos metálicos para la construcción*.

Influencia de los sectores industriales en la tasa anual del IPRI



La tasa de variación anual del **índice general sin Energía** se mantiene en el **0,7%**, con lo que continúa dos puntos por encima de la del IPRI general.

Evolución anual del IPRI Índice general y general sin Energía



Evolución mensual de los precios industriales

En julio la tasa de variación mensual del IPRI general es del **0,1%**.

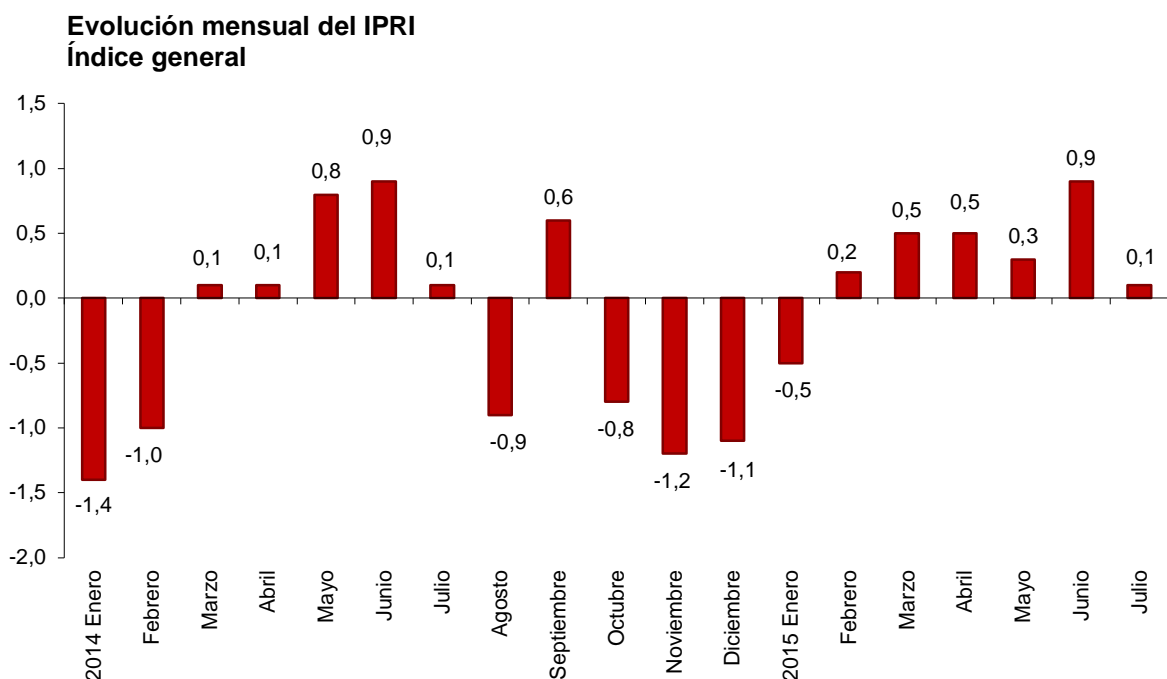
Por destino económico de los bienes, los sectores industriales que tienen mayor repercusión mensual positiva en el índice general son:

- **Energía**, que sitúa su tasa en el **0,3%** a causa, fundamentalmente, del incremento de los precios de la *Producción, transporte y distribución de energía eléctrica*, compensado, en parte, por la bajada de los precios del *Refino de petróleo*. Su repercusión en el IPRI general es de **0,089**.

- **Bienes de consumo no duradero**, con una tasa del **0,2%** y una repercusión de **0,053**, debidas a la subida de los precios de la *Fabricación de aceites y grasas vegetales y animales* y el *Procesado y conservación de carne y elaboración de productos cárnicos*.

El único sector industrial con repercusión negativa en el índice general es:

- **Bienes intermedios**, cuya variación mensual del **-0,1%** repercute **-0,039** a consecuencia, principalmente, de la bajada de precios de la *Producción de metales preciosos y de otros metales no féreos*.



En un análisis más detallado, se pueden observar las actividades que más han afectado a la tasa mensual del IPRI en el mes de julio.

Actividades con mayor repercusión positiva en la tasa mensual del IPRI

	Tasa mensual (%)	Repercusión
Grupo CNAE-09		
Producción, transporte y distribución de energía eléctrica	3,6	0,498
Fabricación de aceites y grasas vegetales y animales	2,2	0,042
Fabricación de productos químicos básicos, compuestos nitrogenados, fertilizantes, plásticos y caucho sintético en formas primarias	0,8	0,023
Procesado y conservación de carne y elaboración de productos cárnicos	0,5	0,022
Fabricación de productos de plástico	0,5	0,013
Fabricación de locomotoras y material ferroviario	1,7	0,012

Actividades con mayor repercusión negativa en la tasa mensual del IPRI

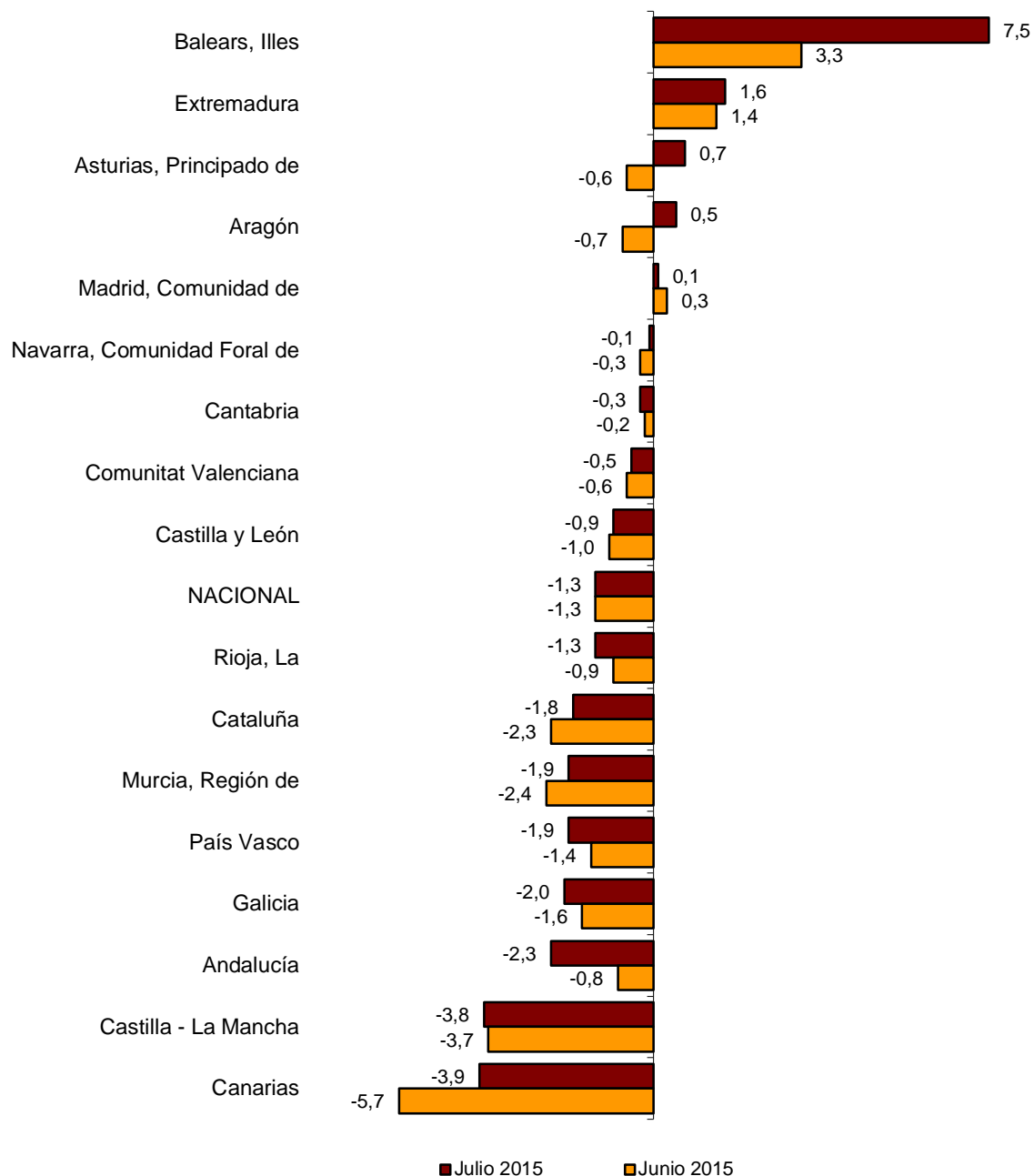
	Tasa mensual (%)	Repercusión
Grupo CNAE-09		
Refino de petróleo	-4,7	-0,389
Producción de metales preciosos y de otros metales no férricos	-3,5	-0,045
Producción de gas; distribución por tubería de combustibles gaseosos	-0,5	-0,017
Fabricación de productos lácteos	-0,4	-0,009

Resultados por comunidades autónomas. Tasas de variación anual

La tasa anual del IPRI aumenta en 10 comunidades autónomas. Las mayores subidas se producen en Illes Balears (7,5%), Canarias (-3,9%), Principado de Asturias (0,7%) y Aragón (0,5%) cuyas tasas se incrementan 4,2, 1,8, 1,3 y 1,2 puntos, respectivamente.

Por su parte, entre las comunidades autónomas que disminuyen su tasa anual destacan Andalucía (-2,3%) y País Vasco (-1,9%), con bajadas de 1,5 y 0,5 puntos, respectivamente.

Tasas de variación anual del IPRI
Índice por comunidades autónomas



Índices de Precios Industriales. Base 2010 Julio 2015

Datos provisionales

1. Índices nacionales: general y por destino económico de los bienes

	Índice	% Variación			Repercusión	
		Mensual	En lo que va de año	Anual	Mensual	En lo que va de año
ÍNDICE GENERAL	110,2	0,1	2,1	-1,3		
Bienes de consumo	108,5	0,2	1,1	1,2	0,053	0,322
- Bienes de consumo duradero	102,7	0,0	-0,1	0,1	0,000	-0,001
- Bienes de consumo no duradero	109,3	0,2	1,2	1,3	0,053	0,323
Bienes de equipo	102,7	0,1	0,8	0,9	0,013	0,116
Bienes intermedios	106,8	-0,1	0,9	0,0	-0,039	0,253
Energía	119,7	0,3	5,2	-7,0	0,089	1,379

2. Tasas de variación últimos 12 meses. Índice general

Periodo	Índice	% Variación		
		Mensual	En lo que va de año	Anual
2014 Julio	111,6	0,1	-0,4	-0,5
Agosto	110,6	-0,9	-1,2	-1,3
Septiembre	111,3	0,6	-0,7	-0,9
Octubre	110,3	-0,8	-1,5	-1,2
Noviembre	109,1	-1,2	-2,6	-1,5
Diciembre	107,9	-1,1	-3,6	-3,6
2015 Enero	107,4	-0,5	-0,5	-2,8
Febrero	107,7	0,2	-0,2	-1,6
Marzo	108,1	0,5	0,2	-1,3
Abril	108,6	0,5	0,7	-0,9
Mayo	109,0	0,3	1,0	-1,4
Junio *	110,0	0,9	2,0	-1,3
Julio	110,2	0,1	2,1	-1,3

* Datos revisados

3. Índice general y por ramas de actividad (CNAE 2009)

	Índice	Mensual		En lo que va de año		Anual
		% Variación	Repercusión	% Variación	Repercusión	
ÍNDICE GENERAL	110,2	0,1		2,1		-1,3
B. Industrias extractivas	102,3	-0,2	-0,002	0,0	0,000	-1,5
Extracción de antracita, hulla y lignito	106,2	-1,3	-0,002	-2,9	-0,004	-5,3
Extracción de minerales metálicos	88,5	-0,5	0,000	-1,6	-0,001	-3,9
Otras industrias extractivas	102,4	0,0	0,000	0,7	0,005	-0,6
C. Industria manufacturera	106,8	-0,5	-0,362	1,4	1,150	-1,5
Industria de la alimentación	113,3	0,4	0,063	1,6	0,284	1,1
Fabricación de bebidas	109,1	0,0	-0,001	0,8	0,026	0,8
Industria del tabaco	120,1	0,0	0,000	1,5	0,003	1,8
Industria textil	105,7	-0,3	-0,003	0,0	0,000	-0,4
Confección de prendas de vestir	99,5	0,3	0,004	0,5	0,006	1,0
Industria del cuero y del calzado	106,6	0,1	0,001	0,0	0,000	0,3
Industria de la madera y del corcho, excepto muebles; cestería y espartería	105,6	-0,1	-0,002	1,0	0,015	1,1
Industria del papel	106,3	-0,2	-0,004	2,0	0,046	2,1
Artes gráficas y reproducción de soportes grabados	106,6	-0,4	-0,008	0,1	0,002	1,3
Coquerías y refino de petróleo	102,4	-4,7	-0,389	6,1	0,464	-21,3
Industria química	114,0	0,4	0,025	3,6	0,205	0,5
Fabricación de productos farmacéuticos	100,3	0,0	0,000	0,3	0,008	0,4
Fabricación de productos de caucho y plásticos	109,0	0,4	0,013	0,6	0,021	0,5
Fabricación de otros productos minerales no metálicos	102,3	-0,2	-0,007	0,2	0,008	0,4
Metalurgia; fabricación de productos de hierro, acero y ferroaleaciones	100,6	-1,2	-0,045	-1,4	-0,055	-1,2
Fabricación de productos metálicos, excepto maquinaria y equipo	101,3	-0,2	-0,011	-0,1	-0,009	0,0
Fabricación de productos informáticos, electrónicos y ópticos	86,9	0,1	0,001	-0,2	-0,002	-0,2
Fabricación de material y equipo eléctrico	105,5	-0,5	-0,013	-0,1	-0,002	-0,3
Fabricación de maquinaria y equipo n.c.o.p.	103,6	0,1	0,003	0,4	0,011	0,2
Fabricación de vehículos de motor, remolques y semirremolques	101,3	0,1	0,006	0,2	0,010	0,3
Fabricación de otro material de transporte	107,4	0,7	0,012	6,2	0,102	6,4
Fabricación de muebles	103,9	0,0	0,000	0,3	0,005	0,4
Otras industrias manufactureras	106,4	0,0	0,000	1,6	0,012	1,8
Reparación e instalación de maquinaria y equipo	99,9	-0,4	-0,007	-0,6	-0,010	-0,5
D. Suministro de energía eléctrica y gas	127,6	2,8	0,481	5,3	0,912	-0,6
E. Suministro de agua	116,5	0,0	0,000	0,5	0,008	1,1

4. Índices de comunidades autónomas: general y destino económico (Continúa)

	Índice	% variación			Índice	% variación	Índice	% variación
		Mensual	En lo que va de año	Anual				
Andalucía				Aragón				
ÍNDICE GENERAL	113,6	-0,8	3,6	-2,3	109,1	0,7	2,2	0,5
Bienes de consumo	120,3	0,9	5,6	10,6	102,8	0,3	0,0	-1,5
- Bienes de consumo duradero	105,4	-0,2	1,0	1,1	101,2	0,0	-0,1	-0,3
- Bienes de consumo no duradero	121,3	0,9	6,0	11,3	103,5	0,4	0,1	-2,1
Bienes de equipo	102,9	0,3	0,8	0,9	104,9	0,3	0,3	0,7
Bienes intermedios	107,7	-0,6	0,5	-3,1	111,0	-0,1	2,2	1,6
Energía	112,8	-2,6	4,6	-14,4	124,1	4,4	10,5	-1,7
Asturias, Principado de				Balears, Illes				
ÍNDICE GENERAL	108,0	1,0	1,7	0,7	121,0	2,8	6,0	7,5
Bienes de consumo	102,1	-0,7	-1,4	-1,9	106,6	-0,1	0,3	0,2
- Bienes de consumo duradero	105,0	0,0	0,8	1,0	111,3	0,2	0,7	1,3
- Bienes de consumo no duradero	102,2	-0,7	-1,6	-2,1	105,7	-0,1	0,3	0,1
Bienes de equipo	95,1	-2,2	-0,6	-0,6	100,3	0,0	-0,1	0,0
Bienes intermedios	98,3	0,1	-0,6	-3,9	107,8	-0,5	-0,4	-1,3
Energía	129,1	3,7	6,6	7,9	135,4	5,1	10,6	14,1
Canarias				Cantabria				
ÍNDICE GENERAL	118,2	0,2	5,8	-3,9	107,3	0,1	0,4	-0,3
Bienes de consumo	107,0	-0,6	0,6	1,0	105,9	-0,3	0,6	0,8
- Bienes de consumo duradero	100,0	0,0	0,2	0,2	99,2	0,0	-2,7	-2,8
- Bienes de consumo no duradero	107,1	-0,6	0,6	1,0	107,7	-0,4	1,6	1,9
Bienes de equipo	97,1	0,0	-0,6	0,2	99,2	0,0	0,0	0,0
Bienes intermedios	111,8	-0,2	-0,2	-1,4	104,8	-0,6	-3,3	-3,5
Energía	127,3	0,5	8,2	-6,1	125,1	2,5	9,2	3,6
Castilla y León				Castilla-La Mancha				
ÍNDICE GENERAL	106,0	0,2	0,5	-0,9	109,5	-0,3	2,7	-3,8
Bienes de consumo	107,3	0,1	-0,1	-1,4	111,1	-0,1	0,1	-0,8
- Bienes de consumo duradero	104,8	0,0	-0,3	-0,3	104,2	0,0	0,7	0,7
- Bienes de consumo no duradero	107,4	0,1	-0,1	-1,5	111,5	-0,1	0,0	-0,9
Bienes de equipo	100,5	0,0	-0,6	-1,0	102,7	0,0	-1,2	0,3
Bienes intermedios	104,8	-0,2	0,4	-0,5	108,2	0,1	1,4	1,0
Energía	121,8	2,6	6,2	-0,3	110,9	-0,9	8,1	-13,1
Cataluña				Comunitat Valenciana				
ÍNDICE GENERAL	108,7	0,6	1,9	-1,8	104,9	-0,2	1,8	-0,5
Bienes de consumo	107,1	0,0	0,3	-0,1	105,9	0,2	1,3	0,7
- Bienes de consumo duradero	103,4	0,2	0,7	1,0	105,1	0,0	-0,1	-0,1
- Bienes de consumo no duradero	108,2	0,0	0,3	-0,2	106,0	0,3	1,5	0,8
Bienes de equipo	101,1	0,0	0,0	0,0	101,7	0,3	1,0	1,1
Bienes intermedios	110,8	0,2	2,2	1,0	101,7	-0,1	0,2	0,7
Energía	116,4	2,4	5,1	-9,3	116,3	-2,0	8,5	-8,7

4. Índices de comunidades autónomas: general y destino económico (Conclusión)

	Índice			% variación				Índice			% variación		
	Mensual	En lo que va de año	Anual	Mensual	En lo que va de año	Anual		Mensual	En lo que va de año	Anual			
Extremadura													
ÍNDICE GENERAL	109,2	0,3	1,7	1,6	105,5	-0,3	1,9	-2,0					
Bienes de consumo	105,6	0,2	1,5	1,8	104,3	0,5	1,1	0,6					
- Bienes de consumo duradero	101,4	0,0	-1,5	-0,3	98,8	0,4	-0,3	-0,1					
- Bienes de consumo no duradero	105,8	0,2	1,7	1,9	104,5	0,6	1,2	0,7					
Bienes de equipo	99,6	-0,2	1,1	1,2	102,9	0,0	0,1	0,4					
Bienes intermedios	111,5	0,0	1,0	0,2	104,2	-0,7	-0,1	0,0					
Energía	128,0	2,3	5,2	6,0	111,8	-1,3	8,3	-12,2					
Galicia													
Madrid, Comunidad de													
ÍNDICE GENERAL	117,2	0,0	0,6	0,1	111,8	0,5	3,4	-1,9					
Bienes de consumo	104,6	-0,4	0,9	1,1	112,0	0,5	1,3	0,2					
- Bienes de consumo duradero	106,2	0,0	0,7	0,6	106,9	0,0	0,8	1,3					
- Bienes de consumo no duradero	104,5	-0,4	0,9	1,1	112,7	0,6	1,4	0,1					
Bienes de equipo	102,4	-0,2	0,6	0,7	106,8	0,0	-0,3	-0,3					
Bienes intermedios	107,3	0,0	0,5	0,4	106,8	-0,5	1,5	0,3					
Energía	128,4	0,3	0,4	-0,7	119,6	1,2	8,7	-7,5					
Murcia, Región de													
Navarra, C. Foral de													
ÍNDICE GENERAL	105,9	0,3	0,4	-0,1	111,8	-0,4	2,9	-1,9					
Bienes de consumo	108,3	0,3	0,0	-0,2	107,8	0,6	0,5	0,3					
- Bienes de consumo duradero	95,0	0,0	-5,8	-5,7	99,6	-0,4	-0,7	-0,2					
- Bienes de consumo no duradero	109,4	0,4	0,5	0,3	111,9	0,8	0,8	0,5					
Bienes de equipo	100,8	0,0	-0,1	-0,1	110,3	0,6	5,9	6,2					
Bienes intermedios	104,0	-0,3	-0,1	-0,3	106,9	-0,2	0,2	-0,2					
Energía	132,8	3,5	6,5	1,3	114,4	-1,6	6,1	-10,1					
País Vasco													
Rioja, La													
ÍNDICE GENERAL	109,1	0,5	1,3	-1,3									
Bienes de consumo	110,7	0,5	1,4	1,4									
- Bienes de consumo duradero	98,7	0,0	-0,2	-1,2									
- Bienes de consumo no duradero	111,6	0,5	1,5	1,6									
Bienes de equipo	99,7	0,0	-0,4	-0,7									
Bienes intermedios	109,9	-0,3	0,8	0,5									
Energía	112,5	1,8	2,4	-12,5									

Más información en **INEbase** – www.ine.es Todas las notas de prensa en: www.ine.es/prensa/prensa.htm

Gabinete de prensa: Teléfonos: 91 583 93 63 / 94 08 – Fax: 91 583 90 87 – gprensa@ine.es

Área de información: Teléfono: 91 583 91 00 – Fax: 91 583 91 58 – www.ine.es/infoine