

25 de septiembre de 2015

Índice de Precios Industriales. Base 2010
Agosto 2015. *Datos provisionales*

La tasa anual del Índice de Precios Industriales se sitúa en el -2,2%, nueve décimas por debajo de la del mes de julio

La variación mensual de los precios industriales es del -1,7%

Evolución anual de los precios industriales

La tasa anual del Índice de Precios Industriales (IPRI) general en el mes de agosto es del **-2,2%**, nueve décimas por debajo de la registrada en julio.

Por destino económico de los bienes, los sectores industriales que influyen en esta bajada son:

- **Energía**, cuya tasa disminuye más de dos puntos y medio hasta el **-9,8%**, a consecuencia del descenso de los precios del *Refino de petróleo*, mayor que el registrado en agosto de 2014.

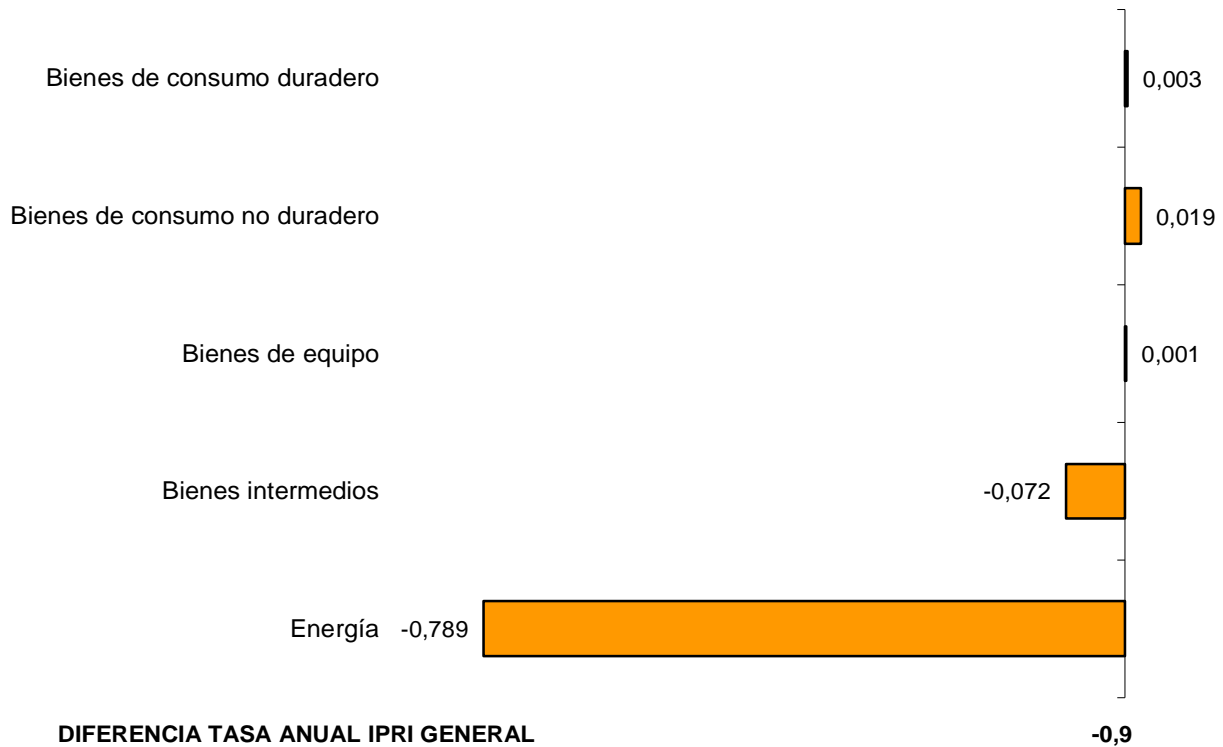
También influye, aunque en menor medida, la bajada de precios de la *Producción de gas; distribución por tubería de combustibles gaseosos*, frente a la subida del mismo mes del año anterior. En concreto, esta industria registra su tasa más baja desde marzo de 2010.

- **Bienes intermedios**, que desciende tres décimas su variación anual hasta el **-0,4%** debido, principalmente, a las bajadas de los precios de la *Producción de metales preciosos y de otros metales no férreos* y la *Fabricación de productos químicos básicos, compuestos nitrogenados, fertilizantes, plásticos y caucho sintético en formas primarias*, frente a la estabilidad registrada el año anterior.

Por su parte, entre los sectores con influencia positiva destaca:

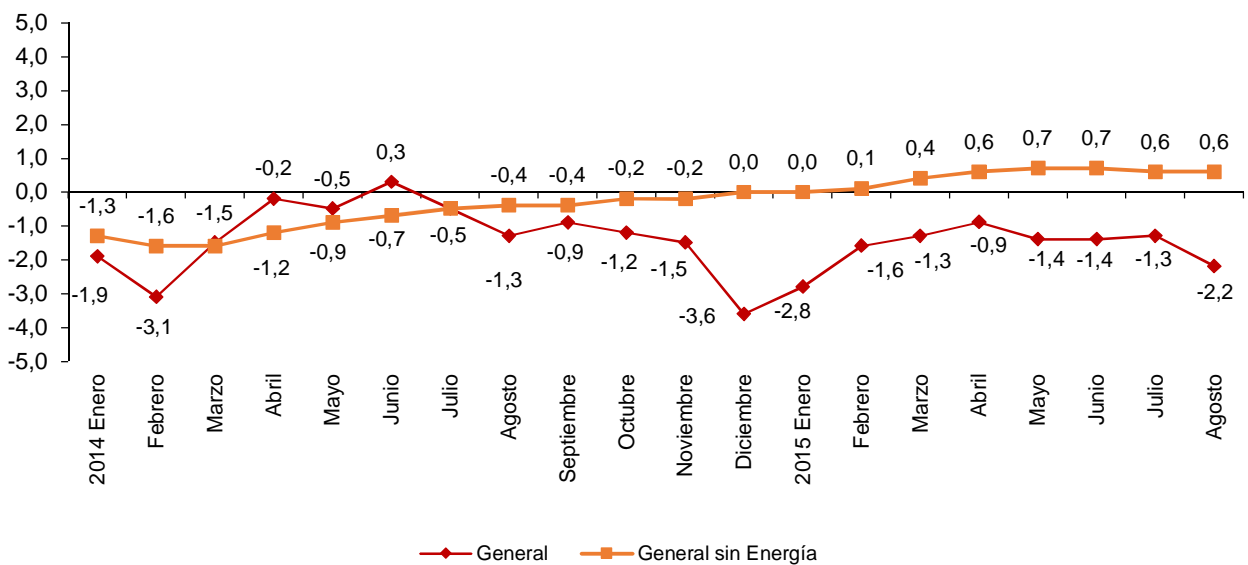
- **Bienes de consumo no duradero**, con una tasa anual del **1,5%**, una décima superior a la de julio, a causa de la estabilidad de los precios del *Procesado y conservación de carne y elaboración de productos cárnicos*, frente a la bajada de 2014.

Influencia de los sectores industriales en la tasa anual del IPRI



La tasa de variación anual del **índice general sin Energía** se mantiene en el **0,6%**, con lo que se sitúa casi tres puntos por encima de la del IPRI general.

Evolución anual del IPRI Índice general y general sin Energía



Evolución mensual de los precios industriales

En agosto la tasa de variación mensual del IPRI general es del **-1,7%**.

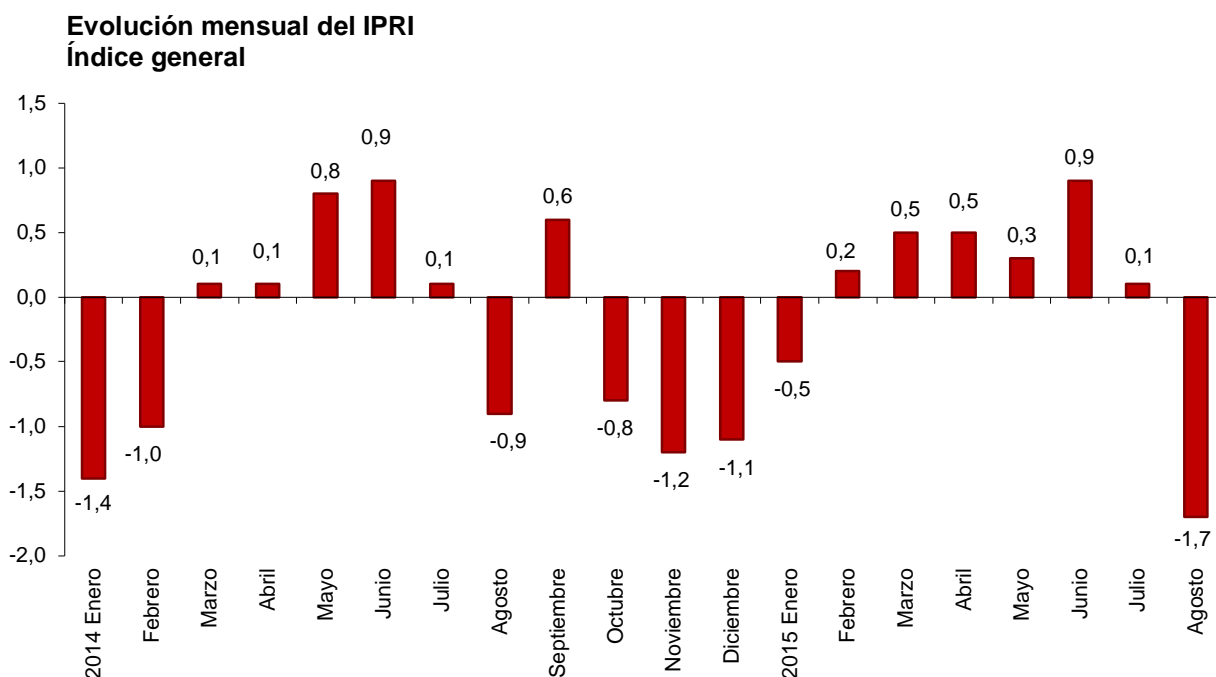
Por destino económico de los bienes, los sectores industriales que tienen repercusión mensual negativa en el índice general son:

- **Energía**, que sitúa su tasa en el **-6,1%** a causa, fundamentalmente, del descenso de los precios del *Refino de petróleo* y la *Producción, transporte y distribución de energía eléctrica*. Su repercusión en el IPRI general es de **-1,663**.

- **Bienes intermedios**, cuya variación mensual del **-0,5%** repercute **-0,138**. Destacan en este comportamiento las bajadas de precios de la *Producción de metales preciosos y de otros metales no férricos* y la *Fabricación de productos químicos básicos, compuestos nitrogenados, fertilizantes, plásticos y caucho sintético en formas primarias*.

Entre los sectores industriales con repercusión positiva en el índice general cabe destacar:

- **Bienes de consumo no duradero**, con una tasa del **0,4%** y una repercusión de **0,096**, debidas a la subida de los precios de la *Fabricación de aceites y grasas vegetales y animales*.



En un análisis más detallado, se pueden observar las actividades que más han afectado a la tasa mensual del IPRI en el mes de agosto.

Actividades con mayor repercusión positiva en la tasa mensual del IPRI

	Tasa mensual (%)	Repercusión
Grupo CNAE-09		
Fabricación de aceites y grasas vegetales y animales	4,1	0,080
Fabricación de productos para la alimentación animal	0,7	0,015
Fabricación de productos de plástico	0,2	0,006
Fabricación de elementos metálicos para la construcción	0,2	0,006

Actividades con mayor repercusión negativa en la tasa mensual del IPRI

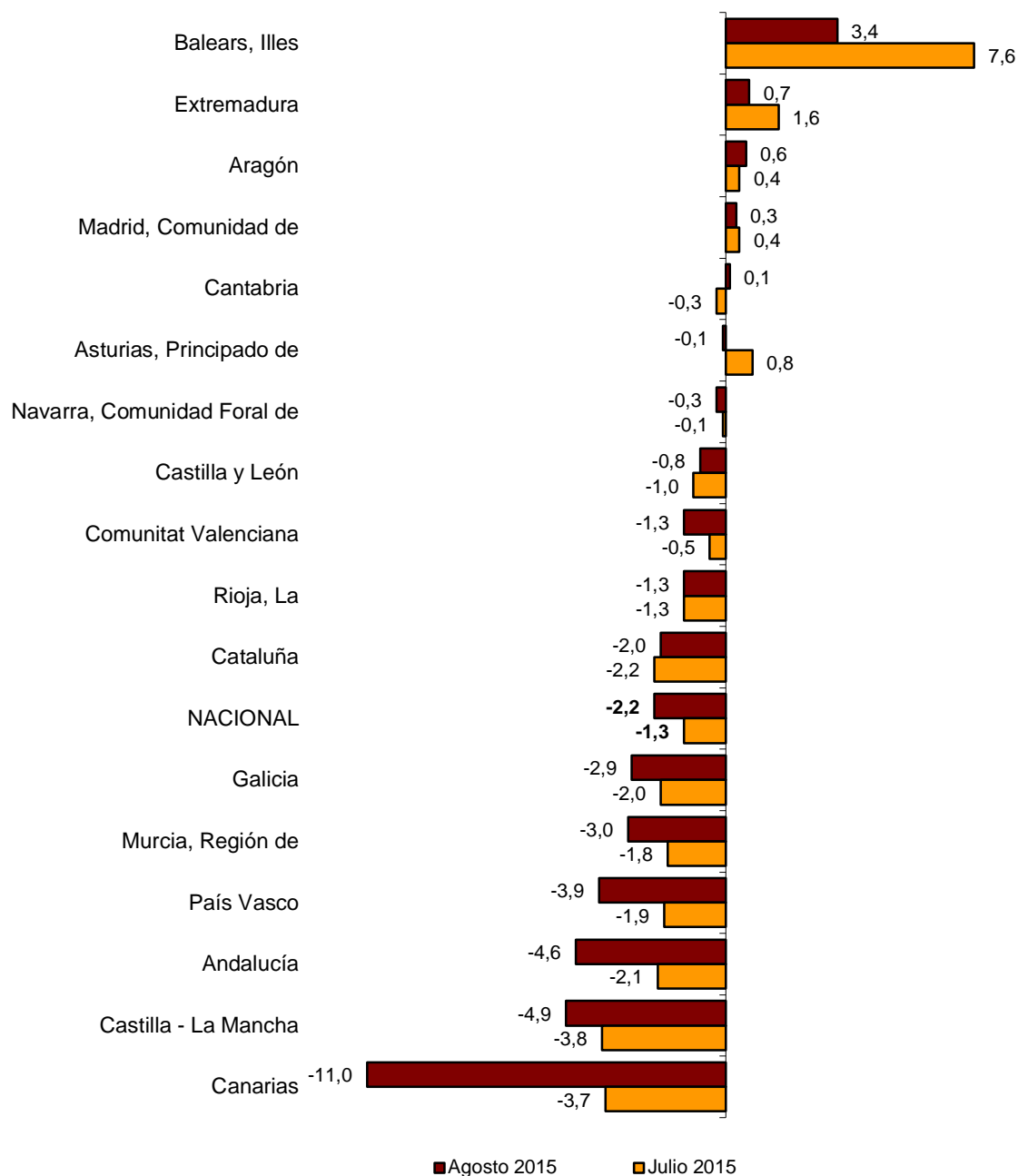
	Tasa mensual (%)	Repercusión
Grupo CNAE-09		
Refino de petróleo	-11,3	-0,894
Producción, transporte y distribución de energía eléctrica	-5,2	-0,739
Producción de metales preciosos y de otros metales no férricos	-5,0	-0,062
Fabricación de productos químicos básicos, compuestos nitrogenados, fertilizantes, plásticos y caucho sintético en formas primarias	-1,5	-0,048
Producción de gas; distribución por tubería de combustibles gaseosos	-1,0	-0,034
Fabricación de productos básicos de hierro, acero y ferroaleaciones	-1,3	-0,020

Resultados por comunidades autónomas. Tasas de variación anual

La tasa anual del IPRI disminuye en 12 comunidades autónomas. Los mayores descensos se producen en Canarias (-11,0%), Illes Balears (3,4%), Andalucía (-4,6%) y País Vasco (-3,9%), cuyas tasas se descienden 7,3, 4,2, 2,5 y 2,0 puntos, respectivamente.

Por su parte, entre las comunidades autónomas que aumentan su tasa anual destaca Cantabria (0,1%) con una subida de cuatro décimas.

Tasas de variación anual del IPRI
Índice por comunidades autónomas



Índices de Precios Industriales. Base 2010 Agosto 2015

Datos provisionales

1. Índices nacionales: general y por destino económico de los bienes

	Índice	% Variación			Repercusión	
		Mensual	En lo que va de año	Anual	Mensual	En lo que va de año
ÍNDICE GENERAL	108,2	-1,7	0,3	-2,2		
Bienes de consumo	108,9	0,3	1,5	1,4	0,099	0,446
- Bienes de consumo duradero	102,8	0,1	0,1	0,3	0,003	0,002
- Bienes de consumo no duradero	109,8	0,4	1,7	1,5	0,096	0,444
Bienes de equipo	102,7	0,0	0,8	0,9	0,005	0,116
Bienes intermedios	106,2	-0,5	0,3	-0,4	-0,138	0,079
Energía	112,3	-6,1	-1,3	-9,8	-1,663	-0,339

2. Tasas de variación últimos 12 meses. Índice general

Periodo	Índice	% Variación		
		Mensual	En lo que va de año	Anual
2014 Agosto	110,6	-0,9	-1,2	-1,3
Septiembre	111,3	0,6	-0,7	-0,9
Octubre	110,3	-0,8	-1,5	-1,2
Noviembre	109,1	-1,2	-2,6	-1,5
Diciembre	107,9	-1,1	-3,6	-3,6
2015 Enero	107,4	-0,5	-0,5	-2,8
Febrero	107,7	0,2	-0,2	-1,6
Marzo	108,1	0,5	0,2	-1,3
Abril	108,6	0,5	0,7	-0,9
Mayo	109,0	0,3	1,0	-1,4
Junio *	110,0	0,9	1,9	-1,4
Julio *	110,1	0,1	2,0	-1,3
Agosto	108,2	-1,7	0,3	-2,2

* Datos revisados

3. Índice general y por ramas de actividad (CNAE 2009)

	Índice	Mensual		En lo que va de año		Anual
		% Variación	Repercusión	% Variación	Repercusión	
ÍNDICE GENERAL	108,2	-1,7		0,3		-2,2
B. Industrias extractivas	102,1	-0,1	-0,001	-0,2	-0,002	-1,1
Extracción de antracita, hulla y lignito	107,6	1,1	0,002	-1,7	-0,003	-4,9
Extracción de minerales metálicos	84,4	-4,7	-0,002	-6,2	-0,003	-7,5
Otras industrias extractivas	102,3	0,0	0,000	0,6	0,004	0,1
C. Industria manufacturera	105,6	-1,2	-0,926	0,2	0,196	-2,5
Industria de la alimentación	114,1	0,6	0,101	2,4	0,414	1,7
Fabricación de bebidas	108,9	0,0	0,000	0,6	0,021	0,6
Industria del tabaco	120,3	0,1	0,000	1,6	0,004	1,6
Industria textil	106,4	0,6	0,006	0,6	0,006	0,4
Confección de prendas de vestir	99,7	0,1	0,001	0,7	0,009	0,9
Industria del cuero y del calzado	106,4	-0,2	-0,001	-0,2	-0,001	0,2
Industria de la madera y del corcho, excepto muebles; cestería y espartería	105,6	0,0	0,000	1,0	0,015	1,0
Industria del papel	105,8	-0,2	-0,005	1,6	0,036	1,8
Artes gráficas y reproducción de soportes grabados	106,9	0,2	0,003	0,4	0,007	1,2
Coquerías y refino de petróleo	90,9	-11,3	-0,894	-5,8	-0,445	-29,0
Industria química	112,5	-1,0	-0,055	2,3	0,128	-0,7
Fabricación de productos farmacéuticos	100,6	0,3	0,007	0,6	0,014	0,6
Fabricación de productos de caucho y plásticos	109,2	0,3	0,008	0,9	0,029	0,8
Fabricación de otros productos minerales no metálicos	102,1	-0,2	-0,011	0,0	-0,001	0,1
Metalurgia; fabricación de productos de hierro, acero y ferroaleaciones	98,2	-2,2	-0,080	-3,8	-0,145	-3,2
Fabricación de productos metálicos, excepto maquinaria y equipo	101,4	0,0	-0,002	-0,1	-0,008	0,0
Fabricación de productos informáticos, electrónicos y ópticos	86,8	-0,1	-0,001	-0,3	-0,002	-0,4
Fabricación de material y equipo eléctrico	105,2	-0,1	-0,002	-0,4	-0,011	-0,5
Fabricación de maquinaria y equipo n.c.o.p.	103,7	0,0	0,000	0,4	0,011	0,2
Fabricación de vehículos de motor, remolques y semirremolques	101,3	0,0	-0,002	0,1	0,006	0,2
Fabricación de otro material de transporte	107,3	-0,1	-0,001	6,1	0,100	5,9
Fabricación de muebles	104,0	0,1	0,002	0,3	0,005	0,5
Otras industrias manufactureras	106,1	-0,3	-0,002	1,2	0,009	1,6
Reparación e instalación de maquinaria y equipo	100,1	0,2	0,002	-0,4	-0,007	0,1
D. Suministro de energía eléctrica y gas	121,8	-4,4	-0,772	0,6	0,100	-0,7
E. Suministro de agua	116,6	0,1	0,002	0,6	0,009	1,3

4. Índices de comunidades autónomas: general y destino económico (Continúa)

	Índice	% variación			Índice	% variación		
		Mensual	En lo que va de año	Anual		Mensual	En lo que va de año	Anual
Andalucía				Aragón				
ÍNDICE GENERAL	111,0	-2,5	1,3	-4,6	108,1	-0,8	1,3	0,6
Bienes de consumo	124,9	3,0	9,7	12,3	102,3	-0,5	-0,4	-1,8
- Bienes de consumo duradero	105,0	-0,2	0,6	0,7	101,0	-0,2	-0,3	-0,6
- Bienes de consumo no duradero	126,3	3,2	10,3	13,0	102,9	-0,6	-0,4	-2,3
Bienes de equipo	102,8	-0,1	0,7	0,7	104,7	0,0	0,1	0,4
Bienes intermedios	105,4	-2,1	-1,7	-4,7	110,9	-0,1	2,2	1,7
Energía	103,0	-8,6	-4,5	-20,5	117,7	-5,2	4,8	0,8
Asturias, Principado de				Balears, Illes				
ÍNDICE GENERAL	105,8	-2,1	-0,3	-0,1	116,5	-3,8	2,0	3,4
Bienes de consumo	102,0	0,0	-1,5	-2,0	106,7	0,1	0,4	0,2
- Bienes de consumo duradero	105,1	0,1	0,9	1,0	111,2	-0,1	0,6	1,0
- Bienes de consumo no duradero	102,1	0,0	-1,7	-2,2	105,8	0,1	0,4	0,1
Bienes de equipo	96,1	0,9	0,4	0,4	100,4	0,1	-0,1	0,0
Bienes intermedios	97,4	-0,7	-1,5	-1,6	108,5	0,4	0,3	-1,5
Energía	122,7	-5,4	1,3	2,3	126,4	-6,6	3,3	6,6
Canarias				Cantabria				
ÍNDICE GENERAL	108,9	-8,0	-2,5	-11,0	106,8	-0,5	-0,1	0,1
Bienes de consumo	107,4	0,3	0,9	1,1	105,7	-0,2	0,4	0,4
- Bienes de consumo duradero	100,2	0,2	0,4	0,5	99,4	0,0	-2,5	-2,5
- Bienes de consumo no duradero	107,5	0,3	0,9	1,1	107,4	-0,3	1,2	1,2
Bienes de equipo	97,0	-0,1	-0,7	0,1	99,2	0,0	0,0	0,1
Bienes intermedios	111,8	0,2	-0,2	-1,2	105,2	0,4	-3,0	-2,7
Energía	113,4	-11,2	-3,7	-15,7	121,1	-3,3	5,8	6,5
Castilla y León				Castilla-La Mancha				
ÍNDICE GENERAL	105,8	-0,1	0,3	-0,8	106,8	-2,3	0,2	-4,9
Bienes de consumo	107,2	0,0	-0,3	-1,7	111,4	0,2	0,3	-0,4
- Bienes de consumo duradero	104,8	0,0	-0,3	-0,3	104,2	0,0	0,7	0,7
- Bienes de consumo no duradero	107,3	0,0	-0,3	-1,7	111,8	0,3	0,2	-0,5
Bienes de equipo	100,8	0,3	-0,3	-0,7	103,0	0,3	-1,0	0,2
Bienes intermedios	105,0	0,3	0,6	-0,1	107,3	-0,7	0,5	0,2
Energía	117,9	-3,3	2,8	-0,3	102,8	-7,3	0,1	-16,2
Cataluña				Comunitat Valenciana				
ÍNDICE GENERAL	106,7	-1,5	0,0	-2,0	103,7	-1,1	0,7	-1,3
Bienes de consumo	107,1	0,0	0,3	-0,2	106,1	0,2	1,5	1,1
- Bienes de consumo duradero	103,5	0,1	0,8	1,1	105,1	0,0	-0,1	-0,1
- Bienes de consumo no duradero	108,1	0,0	0,3	-0,2	106,3	0,2	1,7	1,2
Bienes de equipo	101,1	0,0	0,0	0,2	101,4	-0,3	0,7	0,7
Bienes intermedios	109,7	-0,8	1,1	0,1	101,4	-0,3	-0,1	0,4
Energía	108,8	-5,5	-1,8	-8,9	108,6	-6,6	1,3	-13,5

4. Índices de comunidades autónomas: general y destino económico (Conclusión)

	Índice			% variación				Índice			% variación		
	Mensual	En lo que va de año	Anual	Mensual	En lo que va de año	Anual		Mensual	En lo que va de año	Anual			
Extremadura													
ÍNDICE GENERAL	108,5	-0,6	1,0	0,7	104,0	-1,3	0,5	-2,9					
Bienes de consumo	105,3	-0,3	1,1	1,4	104,4	0,0	1,3	0,7					
- Bienes de consumo duradero	101,4	0,0	-1,5	0,8	99,8	1,1	0,8	0,6					
- Bienes de consumo no duradero	105,4	-0,3	1,3	1,4	104,6	0,0	1,3	0,7					
Bienes de equipo	98,9	-0,5	0,4	0,5	102,9	0,0	0,1	0,3					
Bienes intermedios	111,2	-0,2	0,6	-0,7	104,2	0,3	-0,1	-0,6					
Energía	124,3	-2,9	2,2	3,1	104,0	-6,9	0,8	-15,6					
Galicia													
ÍNDICE GENERAL	116,0	-1,4	-0,5	0,3	109,3	-2,3	1,1	-3,0					
Bienes de consumo	105,0	0,3	1,2	1,2	111,2	-0,8	0,6	-0,5					
- Bienes de consumo duradero	105,8	0,1	0,4	0,3	106,9	0,0	0,8	1,2					
- Bienes de consumo no duradero	104,9	0,3	1,3	1,3	111,8	-0,9	0,6	-0,7					
Bienes de equipo	102,3	0,0	0,5	0,5	106,7	-0,1	-0,4	-0,3					
Bienes intermedios	107,3	-0,1	0,5	0,4	107,4	0,3	2,1	1,1					
Energía	125,3	-3,1	-2,0	-0,3	111,5	-6,8	1,2	-10,6					
Madrid, Comunidad de													
ÍNDICE GENERAL	105,7	-0,2	0,2	-0,3	109,0	-2,5	0,3	-3,9					
Bienes de consumo	108,0	-0,2	-0,2	-0,7	107,1	-0,9	-0,2	-0,4					
- Bienes de consumo duradero	95,2	0,2	-5,6	-5,6	100,7	0,4	0,4	0,9					
- Bienes de consumo no duradero	109,2	-0,3	0,2	-0,3	110,6	-1,3	-0,4	-0,7					
Bienes de equipo	101,1	0,2	0,1	0,0	110,5	0,1	6,0	5,9					
Bienes intermedios	104,4	0,4	0,2	0,0	106,2	-0,6	-0,5	-0,5					
Energía	127,0	-4,5	1,9	-2,3	106,2	-7,2	-1,6	-15,3					
Murcia, Región de													
ÍNDICE GENERAL	108,7	-0,4	1,0	-1,3									
Bienes de consumo	110,7	0,0	1,4	1,5									
- Bienes de consumo duradero	100,5	1,9	1,7	2,0									
- Bienes de consumo no duradero	111,5	-0,1	1,3	1,5									
Bienes de equipo	99,7	0,0	-0,4	-0,7									
Bienes intermedios	110,1	0,0	0,9	0,5									
Energía	109,9	-2,5	0,0	-12,7									
Navarra, C. Foral de													
ÍNDICE GENERAL	108,7	-0,4	1,0	-1,3									
Bienes de consumo	110,7	0,0	1,4	1,5									
- Bienes de consumo duradero	100,5	1,9	1,7	2,0									
- Bienes de consumo no duradero	111,5	-0,1	1,3	1,5									
Bienes de equipo	99,7	0,0	-0,4	-0,7									
Bienes intermedios	110,1	0,0	0,9	0,5									
Energía	109,9	-2,5	0,0	-12,7									
País Vasco													
ÍNDICE GENERAL	108,7	-0,4	1,0	-1,3									
Bienes de consumo	110,7	0,0	1,4	1,5									
- Bienes de consumo duradero	100,5	1,9	1,7	2,0									
- Bienes de consumo no duradero	111,5	-0,1	1,3	1,5									
Bienes de equipo	99,7	0,0	-0,4	-0,7									
Bienes intermedios	110,1	0,0	0,9	0,5									
Energía	109,9	-2,5	0,0	-12,7									
Rioja, La													

Más información en **INEbase** – www.ine.es Todas las notas de prensa en: www.ine.es/prensa/prensa.htm

Gabinete de prensa: Teléfonos: 91 583 93 63 / 94 08 – Fax: 91 583 90 87 – gprensa@ine.es

Área de información: Teléfono: 91 583 91 00 – Fax: 91 583 91 58 – www.ine.es/infoine