

9 de agosto de 2013

**Estadística de Sociedades Mercantiles (SM)**  
Junio 2013. *Datos provisionales*

**En junio se crean 7.606 sociedades, un 0,8% más que en el mismo mes del año anterior, y se disuelven 1.663, un 0,5% menos**

**Las comunidades con mayor dinamismo empresarial<sup>1</sup> son Extremadura (18,1%), Castilla-La Mancha (17,7%) e Illes Balears (15,6%)**

En el mes de junio se crean 7.606 sociedades mercantiles, un 0,8% más que en el mismo mes de 2012. El capital suscrito para su constitución supera los 285 millones de euros, lo que supone un descenso del 80,9%. El capital medio suscrito (37.535 euros) disminuye en un 81,0% en tasa anual.

Por otro lado, en el mes de junio amplían capital 2.529 sociedades mercantiles, un 14,1% menos que en el mismo mes de 2012. El capital suscrito en las ampliaciones registra un aumento del 133,9% y supera los 7.648 millones de euros. El capital medio suscrito en estas operaciones (3.024.184 euros) se incrementa un 172,2% en tasa anual.

El número de sociedades mercantiles disueltas en junio es de 1.663, un 0,5% menos que en el mismo mes del año anterior. De éstas, el 65,8% lo hicieron voluntariamente, el 6,0% por fusión y el 28,2% restante por otras causas.

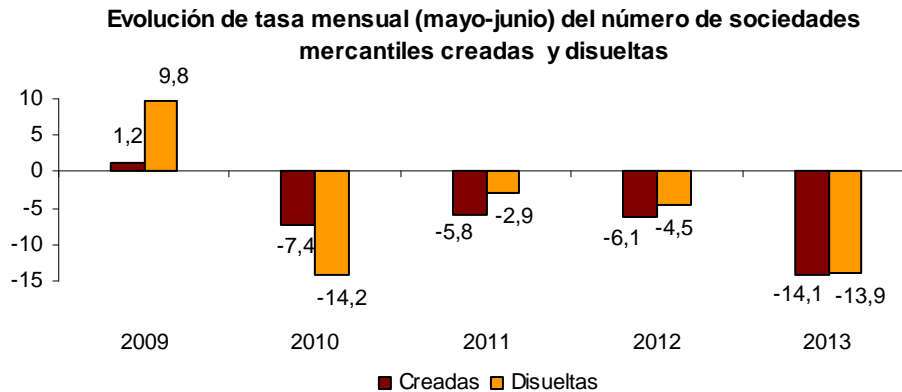
**Sociedades mercantiles creadas, que amplían capital y disueltas**

	Total	% Variación		
		Mensual	Anual	Anual acumulada
<b>Sociedades mercantiles creadas</b>				
Número	7.606	-14,1	0,8	8,2
Capital suscrito (miles de euros)	285.490	-37,1	-80,9	-21,6
Capital medio suscrito (euros)	37.535	-26,8	-81,0	-27,5
<b>Sociedades mercantiles que amplían capital</b>				
Número	2.529	-10,1	-14,1	-6,4
Capital suscrito (miles de euros)	7.648.162	-44,4	133,9	138,4
Capital medio suscrito (euros)	3.024.184	-38,2	172,2	154,7
<b>Sociedades mercantiles disueltas</b>				
Número	1.663	-13,9	-0,5	11,5
- Voluntarias	1.095	-15,9	4,5	11,0
- Fusión	99	33,8	-23,8	-10,1
- Otras	469	-15,5	-5,1	22,1

<sup>1</sup> Dinamismo empresarial: Evolución del número de sociedades mercantiles, entendida como la tasa de variación anual de la constitución de sociedades mercantiles.

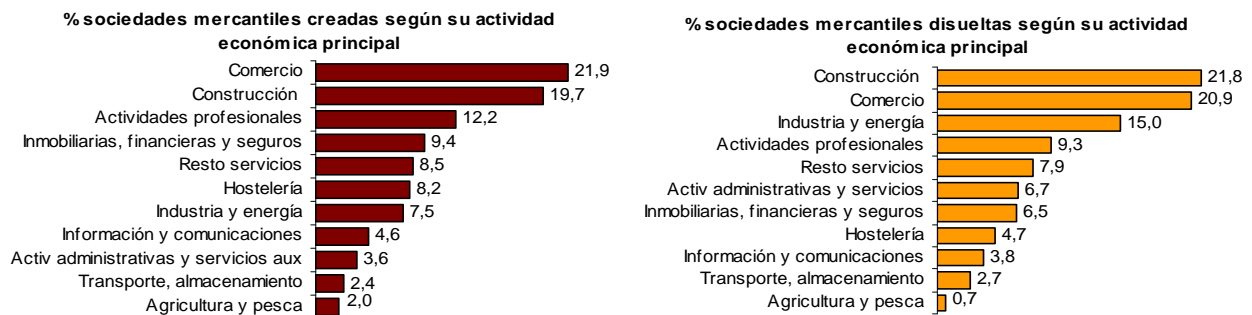
## Evolución de la tasa mensual

Para contribuir al análisis e interpretación de los datos, el gráfico siguiente muestra la variación del número de sociedades mercantiles creadas y disueltas entre los meses de mayo y junio en los últimos cinco años. Este año, la variación mensual del número de sociedades creadas es del -14,1% y el de las disueltas del -13,9%.

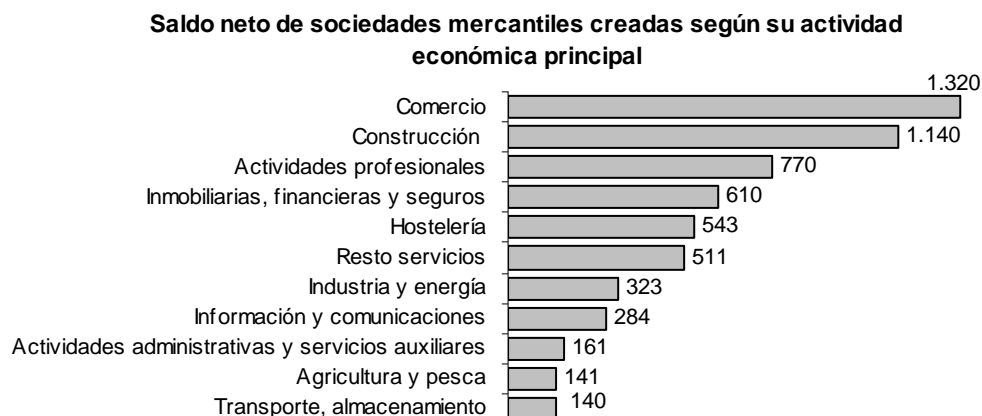


## Resultados por actividad económica principal

El 21,9% de las sociedades mercantiles creadas en junio corresponde al *Comercio* y el 19,7% a la *Construcción*. En cuanto a las sociedades disueltas, el 21,8% pertenece a la *Construcción* y el 20,9% al *Comercio*.



La actividad económica con mayor saldo neto de sociedades mercantiles creadas es el *Comercio*, con 1.320 sociedades. *Transporte, almacenamiento* es la que presenta el menor saldo neto, con 140 sociedades creadas.



La actividad con mayor capital suscrito de sociedades mercantiles creadas es *Inmobiliarias, financieras y seguros*, con 157,69 millones de euros. *Información y comunicaciones* presenta el capital menor, con 3,57 millones.

## Capital suscrito de sociedades mercantiles creadas según su actividad económica principal (miles de euros)



## Resultados por comunidades y ciudades autónomas

Las comunidades con mayor número de sociedades mercantiles creadas en junio son Comunidad de Madrid (1.679) y Cataluña (1.322). Por el contrario, las que menos sociedades han creado son La Rioja (36) y Cantabria (72).

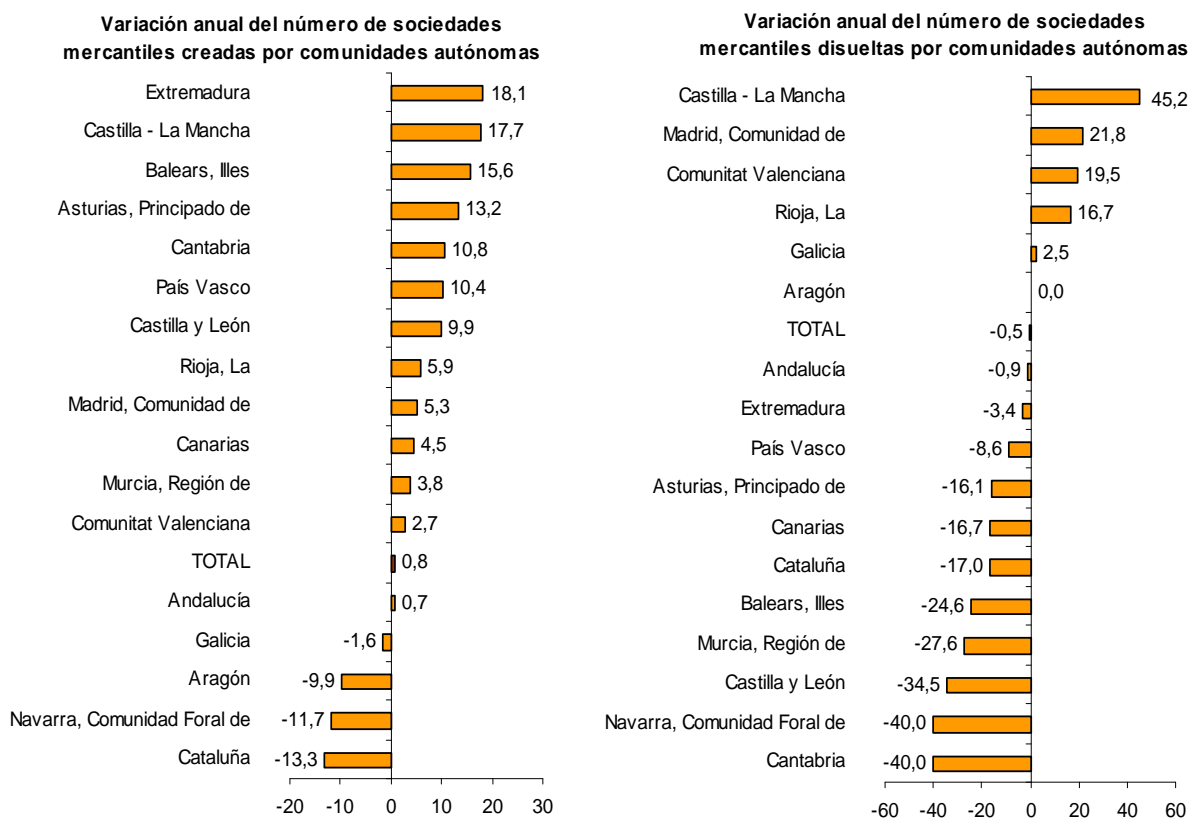
Atendiendo a las sociedades mercantiles disueltas, las que presentan mayor número son Comunidad de Madrid (487) y Andalucía (221). Por el contrario, las que registran menos sociedades disueltas son Comunidad Foral de Navarra y Cantabria (ambas con 12).

## Sociedades mercantiles creadas y disueltas por comunidades y ciudades autónomas

	Creadas		Disueltas	
	Número	% Variación anual	Número	% Variación anual
TOTAL	7.606	0,8	1.663	-0,5
Andalucía	1.235	0,7	221	-0,9
Aragón	155	-9,9	67	0,0
Asturias, Principado de	120	13,2	26	-16,1
Baleares, Illes	222	15,6	46	-24,6
Canarias	299	4,5	40	-16,7
Cantabria	72	10,8	12	-40,0
Castilla y León	256	9,9	74	-34,5
Castilla - La Mancha	259	17,7	45	45,2
Cataluña	1.322	-13,3	190	-17,0
Comunitat Valenciana	867	2,7	159	19,5
Extremadura	111	18,1	28	-3,4
Galicia	361	-1,6	124	2,5
Madrid, Comunidad de	1.679	5,3	487	21,8
Murcia, Región de	247	3,8	21	-27,6
Navarra, Comunidad Foral de	83	-11,7	12	-40,0
País Vasco	266	10,4	96	-8,6
Rioja, La	36	5,9	14	16,7
Ceuta	6	-53,8	1	-
Melilla	10	100,0	0	-

En términos de variación anual de sociedades mercantiles creadas, Extremadura (18,1%), Castilla-La Mancha (17,7%) e Illes Balears (15,6%) registran los mayores incrementos. Por el contrario, Cataluña (-13,3%) y Comunidad Foral de Navarra (-11,7%) presentan las tasas anuales más bajas.

En cuanto a las sociedades disueltas en junio, Castilla-La Mancha registra la mayor tasa anual (45,2%), seguida de Comunidad de Madrid (21,8%) y Comunitat Valenciana (19,5%). Por el contrario, Cantabria y Comunidad Foral de Navarra (ambas con un -40,0%) presentan las tasas anuales más bajas.



## Información provincial

Los resultados provinciales de esta nota de prensa pueden consultarse en la siguiente dirección de la página web del INE:

<http://www.ine.es/daco/daco42/daco424/smpro0613.pdf>

Más información en **INEbase** – [www.ine.es](http://www.ine.es) Todas las notas de prensa en: [www.ine.es/prensa/prensa.htm](http://www.ine.es/prensa/prensa.htm)

**Gabinete de prensa:** Teléfonos: 91 583 93 63 / 94 08 – Fax: 91 583 90 87 - [gprensa@ine.es](mailto:gprensa@ine.es)

**Área de información:** Teléfono: 91 583 91 00 – Fax: 91 583 91 58 – [www.ine.es/infoine](http://www.ine.es/infoine)

## Estadística de Sociedades Mercantiles Junio 2013. Datos provisionales

### SM1. Sociedades mercantiles creadas

Capital en miles de euros

	Total general*			Sociedad anónima			Sociedad limitada		
	Número	Capital		Número	Capital		Número	Capital	
		Suscrito	Desem- bolsado		Suscrito	Desem- bolsado		Suscrito	Desem- bolsado
TOTAL	7.606	285.490	283.456	51	89.362	87.327	7.555	196.129	196.129
Andalucía	1.235	60.060	59.970	6	15.253	15.163	1.229	44.807	44.807
Aragón	155	13.788	13.788	1	6.641	6.641	154	7.147	7.147
Asturias, Principado de	120	2.548	2.548	0	0	0	120	2.548	2.548
Balears, Illes	222	6.666	6.666	2	4.911	4.911	220	1.755	1.755
Canarias	299	13.430	13.430	1	60	60	298	13.370	13.370
Cantabria	72	2.945	2.945	0	0	0	72	2.945	2.945
Castilla y León	256	5.890	5.890	1	685	685	255	5.205	5.205
Castilla - La Mancha	259	6.160	6.160	0	0	0	259	6.160	6.160
Cataluña	1.322	31.948	31.948	3	4.960	4.960	1.319	26.988	26.988
Comunitat Valenciana	867	14.355	14.115	4	440	201	863	13.915	13.915
Extremadura	111	3.146	3.146	0	0	0	111	3.146	3.146
Galicia	361	8.683	8.648	2	435	400	359	8.248	8.248
Madrid, Comunidad de	1.679	93.674	93.492	27	53.442	53.260	1.652	40.232	40.232
Murcia, Región de	247	11.775	11.775	0	0	0	247	11.775	11.775
Navarra, Comunidad Foral de	83	2.915	1.989	1	1.235	309	82	1.680	1.680
País Vasco	266	6.780	6.217	2	1.000	437	264	5.780	5.780
Rioja, La	36	508	508	1	300	300	35	208	208
Ceuta	6	137	137	0	0	0	6	137	137
Melilla	10	83	83	0	0	0	10	83	83

\* El total general incluye las sociedades colectivas y las sociedades comanditarias

## Junio 2013. Datos provisionales

### SM2. Sociedades mercantiles que amplían capital y disueltas

Capital en miles de euros

	Amplían capital						Disueltas			
	Total general *		Sociedad anónima		Sociedad limitada		Total	Volun- taria	Por fusión	Otras
	Número	Capital	Número	Capital	Número	Capital	Número	Número	Número	Número
TOTAL	2.529	7.648.162	207	6.104.675	2.321	1.543.487	1.663	1.095	99	469
Andalucía	342	167.650	20	13.490	322	154.161	221	151	13	57
Aragón	79	41.396	4	3.465	75	37.930	67	47	2	18
Asturias, Principado de	31	4.947	4	183	27	4.764	26	17	0	9
Balears, Illes	74	41.510	5	2.706	69	38.804	46	41	0	5
Canarias	58	26.430	3	456	55	25.974	40	32	2	6
Cantabria	32	12.544	3	3.720	29	8.824	12	6	0	6
Castilla y León	87	25.576	4	3.037	83	22.539	74	54	4	16
Castilla - La Mancha	83	75.660	9	52.456	74	23.203	45	24	2	19
Cataluña	537	537.458	55	144.898	481	392.561	190	91	4	95
Comunitat Valenciana	185	336.530	14	261.699	171	74.832	159	81	11	67
Extremadura	43	14.467	3	1.956	40	12.511	28	21	3	4
Galicia	128	30.430	6	1.497	122	28.933	124	95	7	22
Madrid, Comunidad de	610	3.618.596	58	3.207.159	552	411.436	487	359	38	90
Murcia, Región de	76	30.769	1	601	75	30.168	21	7	1	13
Navarra, Comunidad Foral de	33	24.046	3	3.796	30	20.250	12	2	1	9
País Vasco	111	2.658.154	15	2.403.557	96	254.597	96	58	9	29
Rioja, La	10	1.577	0	0	10	1.577	14	8	2	4
Ceuta	10	424	0	0	10	424	1	1	0	0
Melilla	0	0	0	0	0	0	0	0	0	0

\* El total general incluye las sociedades colectivas y las sociedades comanditarias

## Junio 2013. Datos provisionales

### SM3. Sociedades mercantiles que desembolsan dividendos pasivos y sociedades que reducen capital

Capital en miles de euros

	Desembolso de dividendos pasivos		Reducen capital	
	Número	Capital desembolsado	Número	Capital suscrito
TOTAL	41	121.289	503	3.986.519
Andalucía	3	3.746	60	32.612
Aragón	1	270	25	25.893
Asturias, Principado de	0	0	5	8.281
Baleares, Illes	2	70	9	10.885
Canarias	1	1.410	9	3.185
Cantabria	0	0	1	10
Castilla y León	1	45	19	9.969
Castilla - La Mancha	2	4.545	12	73.759
Cataluña	6	2.669	112	2.187.892
Comunitat Valenciana	2	28.020	42	39.790
Extremadura	0	0	2	82
Galicia	0	0	25	11.962
Madrid, Comunidad de	21	78.223	132	1.559.082
Murcia, Región de	0	0	19	5.265
Navarra, Comunidad Foral de	0	0	2	362
País Vasco	2	2.290	24	16.249
Rioja, La	0	0	5	1.242
Ceuta	0	0	0	0
Melilla	0	0	0	0

### SM4. Sociedades creadas según clase de sociedad\*

Capital en miles de euros

	Total		Sociedades mercantiles		Sociedades anónimas laborales		Sociedades especiales y otras entidades	
	Número	Capital	Número	Capital	Número	Capital	Número	Capital
2012 Junio	7.593	1.500.017	7.549	1.493.675	2	128	42	6.214
Julio	6.979	781.648	6.935	781.409	2	156	42	83
Agosto	5.506	453.283	5.470	453.215	0	0	36	68
Septiembre	6.015	290.180	5.984	274.424	1	84	30	15.672
Octubre	7.571	405.239	7.547	378.238	2	405	22	26.596
Noviembre	7.644	551.677	7.597	535.965	4	310	43	15.402
Diciembre	6.327	652.725	6.298	622.499	0	0	29	30.226
2013 Enero	8.886	1.092.624	8.853	1.089.661	2	1.056	31	1.906
Febrero	8.677	577.508	8.644	573.144	1	78	32	4.285
Marzo	8.367	467.772	8.335	466.480	2	253	30	1.039
Abril	8.992	725.481	8.938	724.567	4	602	50	312
Mayo	8.891	454.986	8.853	454.212	2	390	36	383
Junio	7.641	285.646	7.606	285.490	0	0	35	155

\* datos definitivos para el 2012