

13 de febrero de 2008

**Estadística de efectos de comercio impagados**  
Año 2007 y Diciembre 2007. Datos provisionales

**El número de efectos de comercio impagados aumentó un 3,9% en el año 2007**

**El 3,5% de los efectos de comercio vencidos resultaron impagados en el año 2007**

El número total de efectos de comercio impagados registró en 2007 un aumento del 3,9% respecto al año anterior.

El 3,5% de los efectos de comercio vencidos resultaron impagados en el año 2007, apenas una décima superior al registrado en 2006.

El importe medio de los efectos de comercio impagados aumentó un 23,1% en 2007 respecto al año anterior.

**Total efectos de comercio vencidos e impagados. Año 2007**

	Total	Tasas de variación (%) Interanual
<b>Número de efectos de comercio(1)</b>		
Número de efectos vencidos	145.816.581	1,07
Número de efectos impagados	5.121.167	3,89
<b>Importe de los efectos (2)(millones de €)</b>		
Importe de los efectos vencidos	409.825	9,90
Importe de los efectos impagados	11.493	27,88
<b>Importe medio de los efectos (3=2/1)(€)</b>		
Importe medio de los efectos vencidos	2.811	8,73
Importe medio de los efectos impagados	2.244	23,10

**Por comunidades autónomas**, Canarias y Andalucía fueron las que tuvieron un mayor porcentaje de efectos de comercio impagados sobre vencidos (con un 5,9% y un 4,4%, respectivamente) y también las que tuvieron un mayor importe medio de efectos impagados (con 4.426 y 3.580 euros, respectivamente). La Comunidad Foral de Navarra y el País Vasco fueron las comunidades con menor porcentaje de efectos de comercio impagados sobre vencidos (con un 2,5 y un 2,6 respectivamente). Cataluña y Principado de Asturias fueron las que registraron un menor importe medio de efectos impagados (con 1.671 y 1.793 euros respectivamente).

## Efectos por comunidades autónomas. Año 2007

	Efectos vencidos		Efectos impagados		% impagados sobre vencidos	Importe medio vencidos	Importe medio impagados
	Número	Importe (euros)	Número	Importe (euros)			
TOTAL	145.816.581	409.825.354.919	5.121.167	11.492.929.078	3,51	2.811	2.244
Andalucía	11.139.446	41.918.368.589	484.958	1.736.114.517	4,35	3.763	3.580
Aragón	4.399.052	12.531.171.859	133.988	305.077.500	3,05	2.849	2.277
Asturias (Principado de)	2.573.338	7.731.838.057	81.476	146.074.574	3,17	3.005	1.793
Balears (Illes)	1.286.155	4.297.076.374	50.271	177.200.051	3,91	3.341	3.525
Canarias	1.562.710	6.767.016.138	91.741	406.045.301	5,87	4.330	4.426
Cantabria	1.171.028	3.814.136.648	31.654	80.148.742	2,70	3.257	2.532
Castilla y León	4.438.065	16.195.959.499	126.631	438.898.068	2,85	3.649	3.466
Castilla-La Mancha	3.966.579	13.557.809.767	123.933	367.017.531	3,12	3.418	2.961
Cataluña	46.657.764	93.341.077.509	1.554.525	2.598.041.517	3,33	2.001	1.671
Comunitat Valenciana	18.508.659	47.224.456.593	801.246	1.600.084.516	4,33	2.551	1.997
Extremadura	1.408.396	6.058.612.682	52.957	140.547.729	3,76	4.302	2.654
Galicia	7.068.513	21.286.115.593	186.282	442.728.123	2,64	3.011	2.377
Madrid (Comunidad de)	24.676.028	79.514.179.705	891.490	1.679.042.903	3,61	3.222	1.883
Murcia (Región de)	4.121.290	15.098.387.590	176.617	566.359.737	4,29	3.664	3.207
Navarra (Comunidad Foral de)	2.853.656	8.068.913.293	70.495	176.309.694	2,47	2.828	2.501
País Vasco	8.720.327	28.933.492.045	224.961	527.253.470	2,58	3.318	2.344
Rioja (La)	1.218.062	3.368.775.770	36.568	100.971.899	3,00	2.766	2.761
Ceuta y Melilla	47.513	117.967.208	1.374	5.013.206	2,89	2.483	3.649

### El número de efectos de comercio impagados disminuye un 1,1% en diciembre

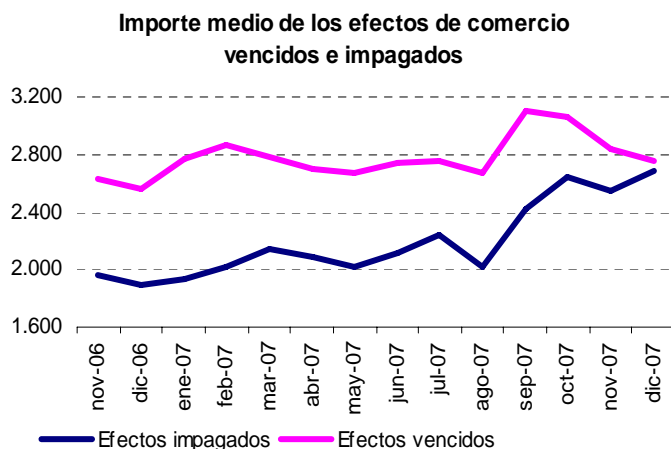
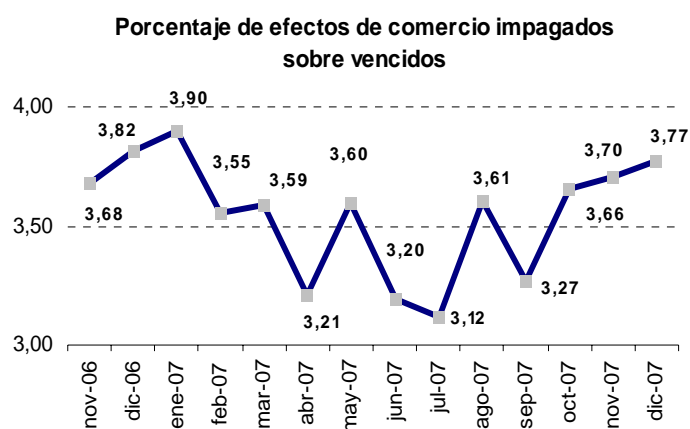
En el mes de diciembre de 2007 el número de efectos de comercio impagados disminuye en tasa interanual un 1,1% alcanzando los 465.917 efectos. Por otra parte, el importe aumenta un 40,1% y se sitúa en 1.253 millones de euros.

El importe medio de efectos de comercio impagados aumenta un 41,6% respecto a diciembre de 2006.

### Total de efectos de comercio vencidos e impagados. Diciembre 2007

	Total	Tasas de variación (%)		
		Intermensual	Interanual	Interanual acumulada
<b>Número de efectos de comercio(1)</b>				
Número de efectos vencidos	12.344.885	5,44	0,08	1,07
Número de efectos impagados	465.917	7,42	-1,07	3,89
<b>Importe de los efectos (2)</b> (millones de euros)				
Importe de los efectos vencidos	34.109	2,62	7,99	9,90
Importe de los efectos impagados	1.253	13,40	40,10	27,88
<b>Importe medio de los efectos (3=2/1)</b> (euros)				
Importe medio de los efectos vencidos	2.763	-2,68	7,90	8,73
Importe medio de los efectos impagados	2.688	5,57	41,62	23,08

En diciembre, el porcentaje de efectos de comercio impagados sobre vencidos alcanza el valor de 3,8%.



## Efectos de comercio impagados por entidad financiera

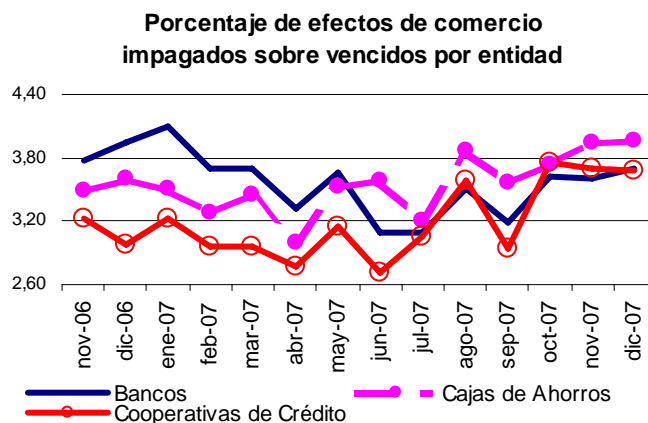
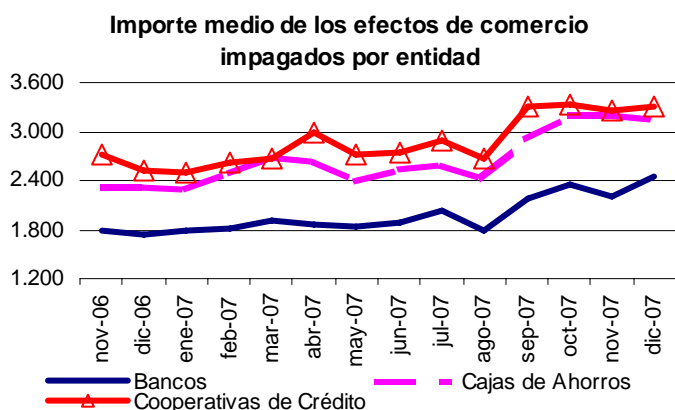
En el mes de diciembre el número de efectos de comercio impagados disminuye en tasa interanual en los Bancos un 7,4%. En cambio, en las Cooperativas de Crédito y en las Cajas de Ahorros aumenta un 36,8% y un 12,8%, respectivamente.

Los Bancos son las únicas entidades financieras en la que la proporción de efectos de comercio impagados sobre vencidos disminuye (6,1%). En las Cooperativas de Crédito y la Cajas de Ahorros aumenta un 23,8% y un 10,4%, respectivamente.

## Total de efectos de comercio impagados por entidad financiera. Diciembre 2007

	Número de efectos impagados			Importe medio (euros)			% impagados sobre vencidos		
	Total	Tasas de variación		Total	Tasas de variación		Total	Tasas de variación	
		Inter-anual	Interanual acumulada		Inter-anual	Interanual acumulada		Inter-anual	Interanual acumulada
TOTAL	465.917	-1,07	3,89	2.688	41,62	23,08	3,77	-1,16	2,79
Bancos	317.165	-7,35	2,24	2.455	42,12	20,40	3,71	-6,13	2,80
Cajas de Ahorros	128.225	12,83	7,15	3.164	35,73	27,98	3,97	10,38	2,64
Cooperativas de Crédito	20.527	36,77	11,88	3.315	31,95	17,38	3,69	23,75	4,24

Las Cooperativas de Crédito son las entidades con mayor importe medio de efectos de comercio impagados (3.315 euros), seguido por las Cajas de Ahorros (3.164 euros) y los Bancos (2.455 euros).

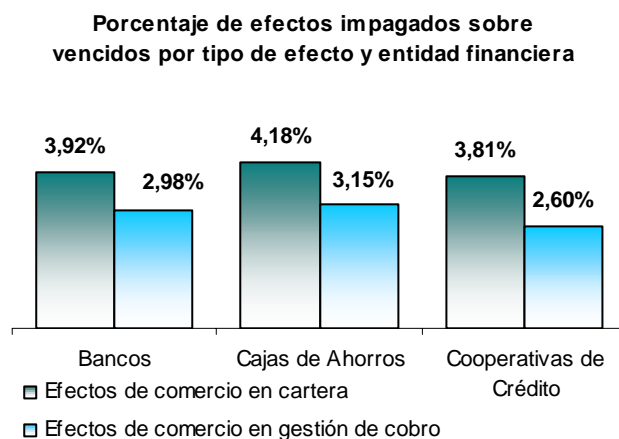
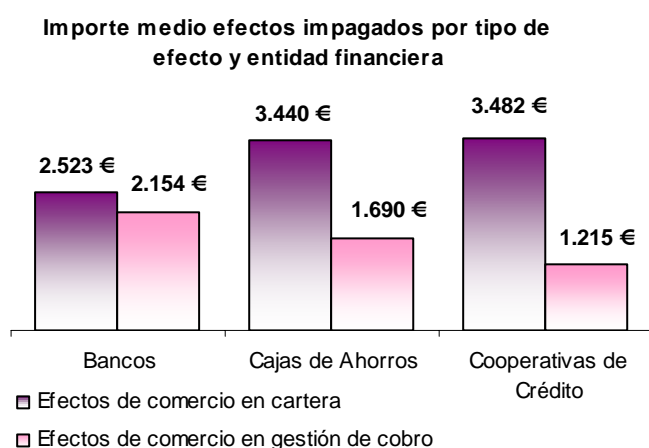


## Efectos impagados por entidad financiera y tipo de efecto

En diciembre de 2007 el importe medio de los efectos de comercio impagados en cartera es mayor que el de los efectos en gestión de cobro de clientes tanto para los Bancos, como para las Cajas de Ahorros y las Cooperativas de Crédito.

Igualmente, el porcentaje de efectos de comercio impagados sobre vencidos es mayor para los efectos de comercio en cartera que para los efectos de comercio en gestión de cobro de clientes en los tres tipos de entidades financieras.

Las Cajas de Ahorros son las entidades financieras con mayor porcentaje de efectos de comercio impagados en cartera (4,2%) e impagados en gestión de cobro de clientes (3,2%).



## Distribución geográfica de los efectos impagados

Canarias (con un 7,4%) y Andalucía (con un 5,0%) son las comunidades autónomas con mayor porcentaje de efectos de comercio impagados sobre vencidos durante el mes de diciembre de 2007.

Por el contrario, las comunidades con menor porcentaje de efectos de comercio impagados sobre vencidos son Comunidad Foral de Navarra (con un 2,6%) y País Vasco (con un 2,8%).

Según el importe medio de los efectos de comercio impagados, Canarias y Castilla la Mancha son las comunidades autónomas con mayor importe medio ( 5.449 euros y 4.162 euros, respectivamente).

Las comunidades autónomas con menor importe medio son Cataluña (con 1.962 euros) y La Rioja (con 2.045 euros).

## Efectos por comunidades autónomas. Diciembre 2007

	Efectos vencidos		Efectos impagados		% impagados sobre vencidos	Importe medio vencidos	Importe medio impagados
	Número	Importe (euros)	Número	Importe (euros)			
TOTAL	12.344.885	34.108.709.745	465.917	1.252.515.305	3,77	2.763	2.688
Andalucía	949.551	3.548.758.474	47.476	196.814.578	5,00	3.737	4.146
Aragón	391.868	1.082.188.283	12.662	27.448.880	3,23	2.762	2.168
Asturias (Principado de)	214.152	666.623.134	7.486	17.569.054	3,50	3.113	2.347
Baleares (Illes)	105.669	338.264.461	4.822	18.088.762	4,56	3.201	3.751
Canarias	129.818	544.074.586	9.569	52.142.885	7,37	4.191	5.449
Cantabria	97.103	304.036.114	3.208	8.340.143	3,30	3.131	2.600
Castilla y León	374.880	1.355.954.370	11.752	41.561.089	3,13	3.617	3.537
Castilla-La Mancha	342.778	1.155.226.566	12.293	51.166.924	3,59	3.370	4.162
Cataluña	3.992.194	7.658.958.968	148.398	291.184.084	3,72	1.918	1.962
Comunitat Valenciana	1.499.554	3.667.466.297	59.262	132.487.335	3,95	2.446	2.236
Extremadura	116.404	528.154.439	4.568	14.108.652	3,92	4.537	3.089
Galicia	620.239	1.924.204.189	18.770	49.545.050	3,03	3.102	2.640
Madrid (Comunidad de)	2.090.354	6.787.333.994	80.735	212.558.900	3,86	3.247	2.633
Murcia (Región de)	341.744	1.217.477.901	14.404	57.381.672	4,21	3.563	3.984
Navarra (Comunidad Foral de)	247.114	704.540.385	6.363	17.459.280	2,57	2.851	2.744
País Vasco	715.418	2.326.353.864	20.124	55.900.007	2,81	3.252	2.778
Rioja (La)	112.375	289.552.536	3.906	7.988.391	3,48	2.577	2.045
Ceuta y Melilla	3.670	9.541.184	119	769.619	3,24	2.600	6.467

Más información en **INEbase** – [www.ine.es](http://www.ine.es)

Todas las notas de prensa en: [www.ine.es/prensa/prensa.htm](http://www.ine.es/prensa/prensa.htm)

**Gabinete de prensa:** Teléfonos: 91 583 93 63 / 94 08 – Fax: 91 583 90 87 - [gprensa@ine.es](mailto:gprensa@ine.es)

**Área de información:** Teléfono: 91 583 91 00 – Fax: 91 583 91 58 – [www.ine.es/infoine](http://www.ine.es/infoine)



## EI.2 Efectos de comercio en cartera impagados

Importe en euros

	Total		Bancos		Cajas de Ahorro		Cooperativas de Crédito	
	Número	Importe	Número	Importe	Número	Importe	Número	Importe
<b>TOTAL</b>	<b>386.317</b>	<b>1.091.884.410</b>	<b>259.301</b>	<b>654.118.948</b>	<b>108.003</b>	<b>371.564.889</b>	<b>19.013</b>	<b>66.200.573</b>
<b>Andalucía</b>	<b>44.546</b>	<b>190.716.655</b>	<b>21.669</b>	<b>95.036.320</b>	<b>18.599</b>	<b>77.607.466</b>	<b>4.278</b>	<b>18.072.869</b>
Almería	4.447	21.556.489	1.374	8.788.102	1.270	7.042.957	1.803	5.725.430
Cádiz	4.426	25.868.720	2.200	11.294.004	2.137	14.103.200	89	471.516
Córdoba	7.216	22.545.188	3.275	12.194.363	3.657	9.431.621	284	919.204
Granada	5.801	21.479.188	2.624	8.267.543	2.056	8.776.144	1.121	4.435.501
Huelva	1.693	8.725.092	665	3.982.934	823	4.294.956	205	447.202
Jaén	4.475	12.019.165	1.883	5.635.000	2.391	5.653.022	201	731.143
Málaga	5.854	34.213.052	3.347	19.252.934	2.103	11.271.829	404	3.688.289
Sevilla	10.634	44.309.761	6.301	25.621.440	4.162	17.033.737	171	1.654.584
<b>Aragón</b>	<b>9.891</b>	<b>23.948.461</b>	<b>6.027</b>	<b>12.643.185</b>	<b>2.795</b>	<b>8.255.292</b>	<b>1.069</b>	<b>3.049.984</b>
Huesca	785	2.889.370	386	1.176.778	323	1.402.655	76	309.937
Teruel	377	2.091.836	192	985.910	107	676.782	78	429.144
Zaragoza	8.729	18.967.255	5.449	10.480.497	2.365	6.175.855	915	2.310.903
<b>Asturias (Ppdo de)</b>	<b>6.891</b>	<b>16.920.900</b>	<b>4.397</b>	<b>12.345.143</b>	<b>1.927</b>	<b>3.360.804</b>	<b>567</b>	<b>1.214.953</b>
<b>Balears (Illes)</b>	<b>4.192</b>	<b>16.663.024</b>	<b>2.077</b>	<b>8.743.581</b>	<b>2.049</b>	<b>7.676.818</b>	<b>66</b>	<b>242.625</b>
<b>Canarias</b>	<b>9.126</b>	<b>50.311.878</b>	<b>5.070</b>	<b>30.060.087</b>	<b>3.381</b>	<b>16.764.499</b>	<b>675</b>	<b>3.487.292</b>
Las Palmas	3.438	19.034.692	2.275	13.422.535	970	4.205.302	193	1.406.855
Santa C. Tenerife	5.688	31.277.186	2.795	16.637.552	2.411	12.559.197	482	2.080.437
<b>Cantabria</b>	<b>2.855</b>	<b>7.803.859</b>	<b>1.760</b>	<b>4.400.413</b>	<b>1.046</b>	<b>3.302.347</b>	<b>49</b>	<b>101.099</b>
<b>Castilla y León</b>	<b>11.142</b>	<b>40.377.103</b>	<b>5.725</b>	<b>19.017.035</b>	<b>4.693</b>	<b>19.178.696</b>	<b>724</b>	<b>2.181.372</b>
Ávila	338	971.067	157	439.551	169	493.615	12	37.901
Burgos	1.520	8.193.268	518	2.076.078	897	5.879.604	105	237.586
León	2.420	9.411.761	1.348	5.632.708	1.005	3.566.955	67	212.098
Palencia	849	2.004.091	440	914.275	403	1.035.599	6	54.217
Salamanca	1.628	5.037.272	986	3.037.901	571	1.820.676	71	178.695
Segovia	423	2.081.470	196	881.142	210	1.125.327	17	75.001
Soria	494	850.354	209	292.145	135	326.301	150	231.908
Valladolid	2.862	10.151.573	1.650	5.036.951	1.107	4.396.724	105	717.898
Zamora	608	1.676.247	221	706.284	196	533.895	191	436.068
<b>Castilla-La Mancha</b>	<b>11.010</b>	<b>49.515.581</b>	<b>5.349</b>	<b>23.274.041</b>	<b>4.701</b>	<b>23.025.188</b>	<b>960</b>	<b>3.216.352</b>
Albacete	3.294	6.842.377	1.325	2.563.014	1.658	3.357.718	311	921.645
Ciudad Real	2.367	8.276.777	959	3.027.260	1.211	4.375.044	197	874.473
Cuenca	497	2.168.920	219	1.126.497	203	578.956	75	463.467
Guadalajara	456	18.491.650	280	9.587.216	167	8.887.207	9	17.227
Toledo	4.396	13.735.857	2.566	6.970.054	1.462	5.826.263	368	939.540
<b>Cataluña</b>	<b>109.072</b>	<b>203.607.177</b>	<b>81.034</b>	<b>130.892.892</b>	<b>27.826</b>	<b>71.504.255</b>	<b>212</b>	<b>1.210.030</b>
Barcelona	97.016	160.520.543	73.748	104.824.882	23.147	55.016.188	121	679.473
Girona	5.438	20.845.005	3.525	14.352.189	1.907	6.461.792	6	31.024
Lleida	2.671	7.768.586	1.721	4.408.716	934	3.308.879	16	50.991
Tarragona	3.947	14.473.043	2.040	7.307.105	1.838	6.717.396	69	448.542
<b>Comunitat Valenciana</b>	<b>55.568</b>	<b>126.878.571</b>	<b>37.297</b>	<b>76.478.898</b>	<b>13.201</b>	<b>33.227.798</b>	<b>5.070</b>	<b>17.171.875</b>
Alicante/Alacant	21.833	47.224.782	14.749	27.857.821	6.243	16.284.152	841	3.082.809
Castellón/Castelló	6.264	19.836.575	4.313	12.165.366	1.084	3.630.891	867	4.040.318
Valencia/València	27.471	59.817.214	18.235	36.455.711	5.874	13.312.755	3.362	10.048.748
<b>Extremadura</b>	<b>4.456</b>	<b>13.945.206</b>	<b>2.103</b>	<b>6.431.577</b>	<b>2.010</b>	<b>6.274.672</b>	<b>343</b>	<b>1.238.957</b>
Badajoz	3.285	9.448.632	1.610	4.435.230	1.367	3.892.283	308	1.121.119
Cáceres	1.171	4.496.574	493	1.996.347	643	2.382.389	35	117.838
<b>Galicia</b>	<b>17.608</b>	<b>48.090.247</b>	<b>11.361</b>	<b>33.308.217</b>	<b>6.207</b>	<b>14.614.285</b>	<b>40</b>	<b>167.745</b>
Coruña A	6.839	20.366.350	4.730	15.029.423	2.109	5.336.927	0	0
Lugo	1.390	3.938.977	896	2.858.594	480	1.020.685	14	59.698
Ourense	2.152	4.220.978	1.268	2.502.825	864	1.630.075	20	88.078
Pontevedra	7.227	19.563.942	4.467	12.917.375	2.754	6.626.598	6	19.969
<b>Madrid (Comunidad de)</b>	<b>61.564</b>	<b>172.940.740</b>	<b>53.213</b>	<b>126.693.676</b>	<b>8.105</b>	<b>44.669.476</b>	<b>246</b>	<b>1.577.588</b>
<b>Murcia (Región de)</b>	<b>13.301</b>	<b>56.045.372</b>	<b>6.129</b>	<b>29.092.077</b>	<b>5.709</b>	<b>21.467.310</b>	<b>1.463</b>	<b>5.485.985</b>
<b>Navarra (Com. Foral de)</b>	<b>5.889</b>	<b>16.736.271</b>	<b>3.586</b>	<b>8.991.457</b>	<b>1.361</b>	<b>5.007.598</b>	<b>942</b>	<b>2.737.216</b>
<b>Pais Vasco</b>	<b>15.599</b>	<b>49.042.220</b>	<b>10.030</b>	<b>32.113.141</b>	<b>3.513</b>	<b>12.805.565</b>	<b>2.056</b>	<b>4.123.514</b>
Alava	2.017	7.308.237	1.239	4.805.933	587	1.589.316	191	912.988
Guipuzcoa	6.549	16.525.908	3.903	11.730.964	1.669	3.007.480	977	1.787.464
Vizcaya	7.033	25.208.075	4.888	15.576.244	1.257	8.208.769	888	1.423.062
<b>Rioja (La)</b>	<b>3.489</b>	<b>7.571.596</b>	<b>2.399</b>	<b>4.204.716</b>	<b>838</b>	<b>2.447.763</b>	<b>252</b>	<b>919.117</b>
<b>Ceuta y Melilla</b>	<b>118</b>	<b>769.549</b>	<b>75</b>	<b>392.492</b>	<b>42</b>	<b>375.057</b>	<b>1</b>	<b>2.000</b>
Ceuta	99	237.833	60	138.107	39	99.726	0	0
Melilla	19	531.716	15	254.385	3	275.331	1	2.000

### EI.3 Efectos de comercio recibidos en gestión de cobro de clientes con vencimiento en el mes de referencia

Importe en euros

	Total		Bancos		Cajas de Ahorro		Cooperativas de Crédito	
	Número	Importe	Número	Importe	Número	Importe	Número	Importe
<b>TOTAL</b>	<b>2.643.316</b>	<b>6.111.057.931</b>	<b>1.943.714</b>	<b>4.717.222.622</b>	<b>641.368</b>	<b>1.311.744.519</b>	<b>58.234</b>	<b>82.090.790</b>
<b>Andalucía</b>	<b>81.977</b>	<b>211.332.082</b>	<b>47.742</b>	<b>121.824.940</b>	<b>29.172</b>	<b>76.820.583</b>	<b>5.063</b>	<b>12.686.559</b>
Almería	6.036	14.123.338	2.355	5.325.778	1.422	3.140.186	2.259	5.657.374
Cádiz	6.539	11.578.751	2.773	4.420.917	3.630	7.013.817	136	144.017
Córdoba	9.610	20.485.366	2.912	8.894.865	6.574	11.176.565	124	413.936
Granada	7.372	32.334.424	3.471	13.138.744	2.842	17.261.998	1.059	1.933.682
Huelva	2.722	6.622.131	1.700	4.901.616	996	1.603.544	26	116.971
Jaén	2.720	3.822.263	2.205	2.344.983	514	1.477.265	1	15
Málaga	12.774	25.318.858	6.805	12.243.407	4.731	10.037.115	1.238	3.038.336
Sevilla	34.204	97.046.951	25.521	70.554.630	8.463	25.110.093	220	1.382.228
<b>Aragón</b>	<b>82.057</b>	<b>140.827.151</b>	<b>53.670</b>	<b>99.782.341</b>	<b>17.339</b>	<b>31.665.739</b>	<b>11.048</b>	<b>9.379.071</b>
Huesca	6.617	10.533.422	2.797	4.371.208	1.642	5.186.945	2.178	975.269
Teruel	3.016	4.075.096	2.867	3.426.241	107	599.765	42	49.090
Zaragoza	72.424	126.218.633	48.006	91.984.892	15.590	25.879.029	8.828	8.354.712
<b>Asturias (Ppdo de)</b>	<b>17.488</b>	<b>71.723.593</b>	<b>13.350</b>	<b>57.178.047</b>	<b>3.853</b>	<b>13.533.163</b>	<b>285</b>	<b>1.012.383</b>
<b>Balears (Illes)</b>	<b>19.108</b>	<b>31.422.023</b>	<b>11.329</b>	<b>13.443.876</b>	<b>7.716</b>	<b>17.581.331</b>	<b>63</b>	<b>396.816</b>
<b>Canarias</b>	<b>12.658</b>	<b>19.480.034</b>	<b>8.362</b>	<b>11.177.677</b>	<b>3.769</b>	<b>6.439.134</b>	<b>527</b>	<b>1.863.223</b>
Las Palmas	7.895	11.682.295	4.783	5.536.241	2.820	5.063.307	292	1.082.747
Santa C. Tenerife	4.763	7.797.739	3.579	5.641.436	949	1.375.827	235	780.476
<b>Cantabria</b>	<b>14.471</b>	<b>29.109.127</b>	<b>9.949</b>	<b>23.296.638</b>	<b>1.842</b>	<b>4.605.818</b>	<b>2.680</b>	<b>1.206.671</b>
<b>Castilla y León</b>	<b>32.429</b>	<b>69.012.133</b>	<b>14.965</b>	<b>31.820.115</b>	<b>6.863</b>	<b>25.733.703</b>	<b>10.601</b>	<b>11.458.315</b>
Ávila	481	1.363.889	157	502.115	317	816.415	7	45.359
Burgos	9.924	17.159.744	2.541	7.998.476	1.043	3.458.161	6.340	5.703.107
León	5.941	13.720.543	3.547	3.358.850	2.389	10.351.602	5	10.091
Palencia	825	6.715.042	439	2.812.966	365	3.867.623	21	34.453
Salamanca	1.587	3.289.861	1.183	2.189.084	401	1.093.176	3	7.601
Segovia	840	2.466.235	519	1.213.187	307	1.217.932	14	35.116
Soria	4.811	6.772.837	596	1.123.372	115	392.293	4.100	5.257.172
Valladolid	7.247	15.946.075	5.420	11.375.813	1.754	4.295.047	73	275.215
Zamora	773	1.577.907	563	1.246.252	172	241.454	38	90.201
<b>Castilla-La Mancha</b>	<b>41.615</b>	<b>67.943.250</b>	<b>26.585</b>	<b>40.002.485</b>	<b>13.912</b>	<b>25.429.397</b>	<b>1.118</b>	<b>2.511.368</b>
Albacete	2.932	3.994.986	1.348	1.867.887	1.518	1.960.600	66	166.499
Ciudad Real	6.108	9.603.582	2.370	3.704.839	3.094	4.318.241	644	1.580.502
Cuenca	3.402	6.353.810	1.168	4.316.489	2.133	1.691.937	101	345.384
Guadalajara	5.605	12.698.851	4.426	6.301.562	1.151	6.383.360	28	13.929
Toledo	23.568	35.292.021	17.273	23.811.708	6.016	11.075.259	279	405.054
<b>Cataluña</b>	<b>1.343.218</b>	<b>2.460.550.484</b>	<b>1.007.809</b>	<b>1.977.663.104</b>	<b>333.385</b>	<b>478.410.260</b>	<b>2.024</b>	<b>4.477.120</b>
Barcelona	1.178.872	2.251.500.650	887.002	1.836.634.101	290.069	411.807.440	1.801	3.059.109
Girona	100.808	112.933.608	71.201	82.605.170	29.555	29.882.353	52	446.085
Lleida	30.865	38.130.648	27.701	26.730.073	3.018	10.631.627	146	768.948
Tarragona	32.673	57.985.578	21.905	31.693.760	10.743	26.088.840	25	202.978
<b>Comunitat Valenciana</b>	<b>113.824</b>	<b>220.038.303</b>	<b>77.767</b>	<b>128.007.988</b>	<b>28.011</b>	<b>83.495.686</b>	<b>8.046</b>	<b>8.534.629</b>
Alicante/Alacant	39.895	58.792.351	30.164	45.584.270	8.064	10.991.430	1.667	2.216.651
Castellón/Castelló	17.512	39.500.061	12.144	30.729.463	4.635	7.086.600	733	1.683.998
Valencia/València	56.417	121.745.891	35.459	51.694.255	15.312	65.417.656	5.646	4.633.980
<b>Extremadura</b>	<b>4.389</b>	<b>8.782.795</b>	<b>2.692</b>	<b>4.913.106</b>	<b>1.563</b>	<b>3.426.714</b>	<b>134</b>	<b>442.975</b>
Badajoz	2.283	3.840.371	1.661	1.903.256	490	1.504.269	132	432.846
Cáceres	2.106	4.942.424	1.031	3.009.850	1.073	1.922.445	2	10.129
<b>Galicia</b>	<b>49.462</b>	<b>116.367.563</b>	<b>30.882</b>	<b>77.889.568</b>	<b>18.361</b>	<b>38.181.977</b>	<b>219</b>	<b>296.018</b>
Coruña A	27.761	68.518.756	16.646	51.122.751	11.110	17.356.495	5	39.510
Lugo	3.182	3.720.662	2.830	3.274.666	335	366.489	17	79.507
Ourense	3.483	4.416.680	1.894	2.364.893	1.582	1.994.331	7	57.456
Pontevedra	15.036	39.711.465	9.512	21.127.258	5.334	18.464.662	190	119.545
<b>Madrid (Comunidad de)</b>	<b>616.786</b>	<b>2.159.499.300</b>	<b>481.201</b>	<b>1.778.643.253</b>	<b>134.840</b>	<b>379.083.029</b>	<b>745</b>	<b>1.773.018</b>
<b>Murcia (Región de)</b>	<b>27.400</b>	<b>52.677.558</b>	<b>8.883</b>	<b>15.016.864</b>	<b>16.332</b>	<b>32.430.110</b>	<b>2.185</b>	<b>5.230.584</b>
<b>Navarra (Com. Foral de)</b>	<b>35.657</b>	<b>64.434.179</b>	<b>16.963</b>	<b>33.076.363</b>	<b>9.924</b>	<b>17.273.576</b>	<b>8.770</b>	<b>14.084.240</b>
<b>Pais Vasco</b>	<b>134.093</b>	<b>358.305.742</b>	<b>118.572</b>	<b>279.775.878</b>	<b>12.165</b>	<b>73.468.637</b>	<b>3.356</b>	<b>5.061.227</b>
Álava	12.284	30.471.515	10.638	27.003.209	1.072	2.285.057	574	1.183.249
Guipuzcoa	64.892	118.595.751	55.799	93.612.003	6.369	21.204.894	2.724	3.778.854
Vizcaya	56.917	209.238.476	52.135	159.160.666	4.724	49.978.686	58	99.124
<b>Rioja (La)</b>	<b>16.595</b>	<b>29.474.050</b>	<b>12.992</b>	<b>23.699.141</b>	<b>2.276</b>	<b>4.104.805</b>	<b>1.327</b>	<b>1.670.104</b>
<b>Ceuta y Melilla</b>	<b>89</b>	<b>78.564</b>	<b>1</b>	<b>11.238</b>	<b>45</b>	<b>60.857</b>	<b>43</b>	<b>6.469</b>
Ceuta	89	78.564	1	11.238	45	60.857	43	6.469
Melilla	0	0	0	0	0	0	0	0



## EI.4 Efectos de comercio recibidos en gestión de cobro de clientes impagados

Importe en euros

	Total		Bancos		Cajas de Ahorro		Cooperativas de Crédito	
	Número	Importe	Número	Importe	Número	Importe	Número	Importe
<b>TOTAL</b>	<b>79.600</b>	<b>160.630.895</b>	<b>57.864</b>	<b>124.616.467</b>	<b>20.222</b>	<b>34.174.655</b>	<b>1.514</b>	<b>1.839.773</b>
<b>Andalucía</b>	<b>2.930</b>	<b>6.097.923</b>	<b>1.525</b>	<b>2.260.748</b>	<b>1.101</b>	<b>3.188.541</b>	<b>304</b>	<b>648.634</b>
Almería	297	771.797	87	323.815	34	60.338	176	387.644
Cádiz	310	700.967	106	215.030	197	395.216	7	90.721
Córdoba	349	505.913	107	212.661	238	285.088	4	8.164
Granada	266	369.589	155	132.869	79	214.692	32	22.028
Huelva	101	165.159	62	100.855	37	61.347	2	2.957
Jaén	103	236.159	74	93.962	29	142.197	0	0
Málaga	550	1.897.844	291	283.744	178	1.478.733	81	135.367
Sevilla	954	1.450.495	643	897.812	309	550.930	2	1.753
<b>Aragón</b>	<b>2.771</b>	<b>3.500.419</b>	<b>1.949</b>	<b>2.461.073</b>	<b>588</b>	<b>871.334</b>	<b>234</b>	<b>168.012</b>
Huesca	135	231.911	59	42.459	33	155.218	43	34.234
Teruel	94	173.248	86	142.710	8	30.538	0	0
Zaragoza	2.542	3.095.260	1.804	2.275.904	547	685.578	191	133.778
<b>Asturias (Ppdo de)</b>	<b>595</b>	<b>648.154</b>	<b>486</b>	<b>391.139</b>	<b>104</b>	<b>252.464</b>	<b>5</b>	<b>4.551</b>
<b>Balears (Illes)</b>	<b>630</b>	<b>1.425.738</b>	<b>348</b>	<b>541.406</b>	<b>279</b>	<b>882.887</b>	<b>3</b>	<b>1.445</b>
<b>Canarias</b>	<b>443</b>	<b>1.831.007</b>	<b>282</b>	<b>1.640.244</b>	<b>148</b>	<b>180.668</b>	<b>13</b>	<b>10.095</b>
Las Palmas	209	353.310	109	245.024	95	104.228	5	4.058
Santa C. Tenerife	234	1.477.697	173	1.395.220	53	76.440	8	6.037
<b>Cantabria</b>	<b>353</b>	<b>536.284</b>	<b>238</b>	<b>449.123</b>	<b>49</b>	<b>59.839</b>	<b>66</b>	<b>27.322</b>
<b>Castilla y León</b>	<b>610</b>	<b>1.183.986</b>	<b>280</b>	<b>515.471</b>	<b>179</b>	<b>523.771</b>	<b>151</b>	<b>144.744</b>
Ávila	15	36.077	5	4.893	10	31.184	0	0
Burgos	178	250.817	41	127.820	30	69.045	107	53.952
León	115	304.710	58	57.410	55	236.282	2	11.018
Palencia	23	34.488	11	9.984	10	21.181	2	3.323
Salamanca	22	110.062	20	95.486	2	14.576	0	0
Segovia	17	35.263	6	6.310	11	28.953	0	0
Soria	55	112.178	13	33.310	5	5.762	37	73.106
Valladolid	176	294.344	119	177.502	55	116.168	2	674
Zamora	9	6.047	7	2.756	1	620	1	2.671
<b>Castilla-La Mancha</b>	<b>1.283</b>	<b>1.651.343</b>	<b>770</b>	<b>1.037.311</b>	<b>488</b>	<b>573.136</b>	<b>25</b>	<b>40.896</b>
Albacete	109	94.052	48	43.242	60	49.861	1	949
Ciudad Real	207	254.228	77	93.431	117	138.804	13	21.993
Cuenca	104	73.103	21	27.791	78	33.104	5	12.208
Guadalajara	154	341.579	113	279.415	41	62.164	0	0
Toledo	709	888.381	511	593.432	192	289.203	6	5.746
<b>Cataluña</b>	<b>39.326</b>	<b>87.576.907</b>	<b>28.933</b>	<b>72.281.431</b>	<b>10.310</b>	<b>15.226.942</b>	<b>83</b>	<b>68.534</b>
Barcelona	34.773	82.452.516	25.915	68.906.766	8.777	13.481.132	81	64.618
Girona	2.663	2.970.660	1.772	2.032.052	891	938.608	0	0
Lleida	695	720.530	609	559.872	84	156.742	2	3.916
Tarragona	1.195	1.433.201	637	782.741	558	650.460	0	0
<b>Comunitat Valenciana</b>	<b>3.694</b>	<b>5.608.764</b>	<b>2.406</b>	<b>3.480.713</b>	<b>1.082</b>	<b>1.972.416</b>	<b>206</b>	<b>155.635</b>
Alicante/Alacant	1.617	2.633.960	1.140	1.263.420	435	1.333.726	42	36.814
Castellón/Castelló	390	646.034	275	512.687	102	109.453	13	23.894
Valencia/València	1.687	2.328.770	991	1.704.606	545	529.237	151	94.927
<b>Extremadura</b>	<b>112</b>	<b>163.446</b>	<b>76</b>	<b>74.325</b>	<b>32</b>	<b>84.432</b>	<b>4</b>	<b>4.689</b>
Badajoz	74	126.165	58	58.674	12	62.802	4	4.689
Cáceres	38	37.281	18	15.651	20	21.630	0	0
<b>Galicia</b>	<b>1.162</b>	<b>1.454.803</b>	<b>663</b>	<b>893.480</b>	<b>495</b>	<b>553.699</b>	<b>4</b>	<b>7.624</b>
Coruña A	568	598.863	326	379.249	242	219.614	0	0
Lugo	50	78.026	44	69.122	5	3.904	1	5.000
Ourense	101	145.096	50	84.938	51	60.158	0	0
Pontevedra	443	632.818	243	360.171	197	270.023	3	2.624
<b>Madrid (Comunidad de)</b>	<b>19.171</b>	<b>39.618.160</b>	<b>15.207</b>	<b>32.978.210</b>	<b>3.926</b>	<b>6.586.739</b>	<b>38</b>	<b>53.211</b>
<b>Murcia (Región de)</b>	<b>1.103</b>	<b>1.336.300</b>	<b>249</b>	<b>268.110</b>	<b>698</b>	<b>883.398</b>	<b>156</b>	<b>184.792</b>
<b>Navarra (Com. Foral de)</b>	<b>474</b>	<b>723.009</b>	<b>204</b>	<b>307.459</b>	<b>140</b>	<b>217.124</b>	<b>130</b>	<b>198.426</b>
<b>Pais Vasco</b>	<b>4.525</b>	<b>6.857.787</b>	<b>3.948</b>	<b>4.773.474</b>	<b>525</b>	<b>1.991.924</b>	<b>52</b>	<b>92.389</b>
Álava	216	412.834	160	324.671	47	61.193	9	26.970
Guipuzcoa	2.745	1.932.002	2.441	1.424.152	262	442.974	42	64.876
Vizcaya	1.564	4.512.951	1.347	3.024.651	216	1.487.757	1	543
<b>Rioja (La)</b>	<b>417</b>	<b>416.795</b>	<b>300</b>	<b>262.750</b>	<b>78</b>	<b>125.341</b>	<b>39</b>	<b>28.704</b>
<b>Ceuta y Melilla</b>	<b>1</b>	<b>70</b>	<b>0</b>	<b>0</b>	<b>0</b>	<b>0</b>	<b>1</b>	<b>70</b>
Ceuta	1	70	0	0	0	0	1	70
Melilla	0	0	0	0	0	0	0	0



## El.2 Efectos de comercio en cartera impagados

Importe en euros

	Total		Bancos		Cajas de Ahorro		Cooperativas de Crédito	
	Número	Importe	Número	Importe	Número	Importe	Número	Importe
<b>TOTAL</b>	<b>4.324.248</b>	<b>10.100.412.907</b>	<b>2.938.061</b>	<b>6.033.302.940</b>	<b>1.198.028</b>	<b>3.495.328.295</b>	<b>188.159</b>	<b>571.781.672</b>
<b>Andalucía</b>	<b>456.887</b>	<b>1.684.877.891</b>	<b>221.135</b>	<b>839.388.158</b>	<b>195.433</b>	<b>714.688.212</b>	<b>40.319</b>	<b>130.801.521</b>
Almería	47.580	209.704.483	18.584	98.282.087	12.561	65.670.712	16.435	45.751.684
Cádiz	39.321	186.799.779	20.117	93.226.532	18.511	90.170.516	693	3.402.731
Córdoba	79.539	234.220.365	33.657	101.363.312	42.889	122.967.406	2.993	9.889.647
Granada	59.788	197.679.716	25.862	82.438.860	23.699	81.411.981	10.227	33.828.875
Huelva	16.806	78.152.417	6.314	33.799.400	8.291	37.832.502	2.201	6.520.515
Jaén	45.719	109.098.671	18.454	45.100.943	25.108	58.273.715	2.157	5.724.013
Málaga	59.040	277.238.767	33.362	159.529.856	21.886	100.997.732	3.792	16.711.179
Sevilla	109.094	391.983.693	64.785	225.647.168	42.488	157.363.648	1.821	8.972.877
<b>Aragón</b>	<b>108.081</b>	<b>267.471.015</b>	<b>66.790</b>	<b>146.673.122</b>	<b>29.967</b>	<b>86.699.981</b>	<b>11.324</b>	<b>34.097.912</b>
Huesca	9.503	32.733.308	5.198	16.046.691	3.592	13.545.277	713	3.141.340
Teruel	3.636	19.053.565	1.665	8.167.779	1.080	5.051.083	891	5.834.703
Zaragoza	94.942	215.684.142	59.927	122.458.652	25.295	68.103.621	9.720	25.121.869
<b>Asturias (Ppdo de)</b>	<b>74.745</b>	<b>135.197.329</b>	<b>46.712</b>	<b>86.186.276</b>	<b>22.424</b>	<b>37.994.335</b>	<b>5.609</b>	<b>11.016.718</b>
<b>Baleares (Illes)</b>	<b>43.600</b>	<b>163.571.654</b>	<b>22.085</b>	<b>76.795.585</b>	<b>20.801</b>	<b>83.464.781</b>	<b>714</b>	<b>3.311.288</b>
<b>Canarias</b>	<b>87.739</b>	<b>397.786.538</b>	<b>49.060</b>	<b>224.462.923</b>	<b>30.459</b>	<b>137.763.423</b>	<b>8.220</b>	<b>35.560.192</b>
Las Palmas	35.165	175.970.007	22.889	120.585.553	9.280	39.732.686	2.996	15.651.768
Santa C. Tenerife	52.574	221.816.531	26.171	103.877.370	21.179	98.030.737	5.224	19.908.424
<b>Cantabria</b>	<b>28.412</b>	<b>73.600.262</b>	<b>17.045</b>	<b>42.543.775</b>	<b>10.931</b>	<b>30.055.157</b>	<b>436</b>	<b>1.001.330</b>
<b>Castilla y León</b>	<b>119.211</b>	<b>423.907.611</b>	<b>61.972</b>	<b>210.376.093</b>	<b>50.316</b>	<b>184.982.764</b>	<b>6.923</b>	<b>28.548.754</b>
Ávila	3.242	11.693.227	1.358	4.495.934	1.752	6.300.718	132	896.575
Burgos	15.903	63.741.683	5.706	23.431.323	9.346	36.352.970	851	3.957.390
León	27.487	76.961.395	15.271	42.247.647	11.428	32.178.225	788	2.535.523
Palencia	8.402	15.638.155	3.901	6.353.653	4.420	9.041.914	81	242.588
Salamanca	18.065	65.284.560	10.752	42.004.781	6.598	21.374.200	715	1.905.579
Segovia	4.903	25.849.840	2.287	13.921.882	2.395	10.757.906	221	1.170.052
Soria	5.171	10.861.822	2.333	4.238.337	1.540	4.206.039	1.298	2.417.446
Valladolid	29.399	125.585.049	17.932	64.437.790	10.462	53.854.600	1.005	7.292.659
Zamora	6.639	28.291.880	2.432	9.244.746	2.375	10.916.192	1.832	8.130.942
<b>Castilla-La Mancha</b>	<b>110.902</b>	<b>347.579.850</b>	<b>49.620</b>	<b>140.664.733</b>	<b>51.195</b>	<b>170.352.536</b>	<b>10.087</b>	<b>36.562.581</b>
Albacete	34.871	79.311.127	12.494	26.911.359	18.971	41.978.695	3.406	10.421.073
Ciudad Real	25.618	89.112.604	9.865	30.035.833	13.826	48.706.141	1.927	10.370.630
Cuenca	5.529	22.966.799	2.571	9.248.926	2.047	9.386.373	911	4.331.500
Guadalajara	5.356	40.201.233	3.817	21.000.557	1.450	18.790.661	89	410.015
Toledo	39.528	115.988.087	20.873	53.468.058	14.901	51.490.666	3.754	11.029.363
<b>Cataluña</b>	<b>1.161.848</b>	<b>1.965.640.484</b>	<b>856.955</b>	<b>1.280.399.939</b>	<b>302.995</b>	<b>678.529.274</b>	<b>1.898</b>	<b>6.711.271</b>
Barcelona	1.035.230	1.606.989.150	779.612	1.081.398.636	254.551	522.605.934	1.067	2.984.580
Girona	55.023	143.004.971	35.695	84.720.890	19.303	58.040.286	25	243.795
Lleida	28.604	79.066.554	18.611	45.416.674	9.826	32.886.447	167	763.433
Tarragona	42.991	136.579.809	23.037	68.863.739	19.315	64.996.607	639	2.719.463
<b>Comunitat Valenciana</b>	<b>763.973</b>	<b>1.546.417.379</b>	<b>527.865</b>	<b>970.280.940</b>	<b>190.863</b>	<b>451.976.921</b>	<b>45.245</b>	<b>124.159.518</b>
Alicante/Alacant	246.323	519.103.073	168.596	316.418.088	69.351	177.517.888	8.376	25.167.097
Castellón/Castelló	93.137	233.587.536	65.764	143.262.569	18.873	63.618.988	8.500	26.705.979
Valencia/València	424.513	793.726.770	293.505	510.600.283	102.639	210.840.045	28.369	72.286.442
<b>Extremadura</b>	<b>51.493</b>	<b>138.808.213</b>	<b>24.408</b>	<b>65.448.388</b>	<b>23.502</b>	<b>61.195.406</b>	<b>3.583</b>	<b>12.164.419</b>
Badajoz	38.051	94.969.918	18.533	46.347.437	16.312	37.536.817	3.206	11.085.664
Cáceres	13.442	43.838.295	5.875	19.100.951	7.190	23.658.589	377	1.078.755
<b>Galicia</b>	<b>173.445</b>	<b>424.981.643</b>	<b>110.019</b>	<b>275.060.949</b>	<b>62.990</b>	<b>148.049.056</b>	<b>436</b>	<b>1.871.638</b>
Coruña A	69.180	165.383.707	47.401	110.246.568	21.775	55.088.778	4	48.361
Lugo	14.208	32.231.348	8.885	20.306.508	5.097	10.799.359	226	1.125.481
Ourense	20.124	43.374.406	11.978	25.445.504	8.015	17.431.168	131	497.734
Pontevedra	69.933	183.992.182	41.755	119.062.369	28.103	64.729.751	75	200.062
<b>Madrid (Comunidad de)</b>	<b>704.128</b>	<b>1.260.179.734</b>	<b>616.575</b>	<b>900.933.300</b>	<b>85.946</b>	<b>351.061.578</b>	<b>1.607</b>	<b>8.184.856</b>
<b>Murcia (Región de)</b>	<b>165.160</b>	<b>553.398.288</b>	<b>91.808</b>	<b>311.777.756</b>	<b>59.644</b>	<b>187.399.704</b>	<b>13.708</b>	<b>54.220.828</b>
<b>Navarra (Com. Foral de)</b>	<b>64.462</b>	<b>163.147.332</b>	<b>40.268</b>	<b>89.289.595</b>	<b>14.950</b>	<b>45.128.513</b>	<b>9.244</b>	<b>28.729.224</b>
<b>Pais Vasco</b>	<b>176.361</b>	<b>454.524.178</b>	<b>113.318</b>	<b>312.994.097</b>	<b>36.374</b>	<b>94.581.826</b>	<b>26.669</b>	<b>46.948.255</b>
Alava	23.101	68.706.123	13.874	44.188.037	6.601	16.600.274	2.626	7.917.812
Guipuzcoa	80.146	166.291.553	46.911	107.429.571	18.915	35.792.697	14.320	23.069.285
Vizcaya	73.114	219.526.502	52.533	161.376.489	10.858	42.188.855	9.723	15.961.158
<b>Rioja (La)</b>	<b>32.464</b>	<b>94.355.086</b>	<b>21.630</b>	<b>56.780.766</b>	<b>8.715</b>	<b>29.724.431</b>	<b>2.119</b>	<b>7.849.889</b>
<b>Ceuta y Melilla</b>	<b>1.337</b>	<b>4.968.420</b>	<b>796</b>	<b>3.246.545</b>	<b>523</b>	<b>1.680.397</b>	<b>18</b>	<b>41.478</b>
Ceuta	1.099	2.848.355	615	1.772.383	472	1.062.785	12	13.187
Melilla	238	2.120.065	181	1.474.162	51	617.612	6	28.291



## El.4 Efectos de comercio recibidos en gestión de cobro de clientes impagados

Importe en euros

	Total		Bancos		Cajas de Ahorro		Cooperativas de Crédito	
	Número	Importe	Número	Importe	Número	Importe	Número	Importe
<b>TOTAL</b>	<b>796.919</b>	<b>1.392.516.171</b>	<b>576.381</b>	<b>1.028.841.759</b>	<b>208.777</b>	<b>347.026.772</b>	<b>11.761</b>	<b>16.647.640</b>
<b>Andalucía</b>	<b>28.071</b>	<b>51.236.626</b>	<b>15.904</b>	<b>26.589.625</b>	<b>11.068</b>	<b>22.441.760</b>	<b>1.099</b>	<b>2.205.241</b>
Almería	1.836	3.988.725	931	2.527.027	482	622.862	423	838.836
Cádiz	3.024	5.365.597	1.236	2.496.967	1.751	2.566.761	37	301.869
Córdoba	3.766	7.226.264	1.364	3.090.092	2.353	4.015.464	49	120.708
Granada	2.608	3.266.702	1.386	1.330.078	884	1.321.266	338	615.358
Huelva	1.174	2.875.112	682	1.981.295	484	889.423	8	4.394
Jaén	981	2.504.212	712	704.000	262	1.757.868	7	42.344
Málaga	4.422	9.291.414	2.492	4.041.162	1.727	4.990.988	203	259.264
Sevilla	10.260	16.718.600	7.101	10.419.004	3.125	6.277.128	34	22.468
<b>Aragón</b>	<b>25.907</b>	<b>37.606.485</b>	<b>17.891</b>	<b>22.927.756</b>	<b>6.404</b>	<b>11.717.418</b>	<b>1.612</b>	<b>2.961.311</b>
Huesca	1.782	2.827.817	955	972.326	511	1.534.501	316	320.990
Teruel	950	1.416.583	869	1.184.140	81	232.443	0	0
Zaragoza	23.175	33.362.085	16.067	20.771.290	5.812	9.950.474	1.296	2.640.321
<b>Asturias (Ppdo de)</b>	<b>6.731</b>	<b>10.877.245</b>	<b>5.518</b>	<b>8.271.543</b>	<b>1.165</b>	<b>2.264.806</b>	<b>48</b>	<b>340.896</b>
<b>Balears (Illes)</b>	<b>6.671</b>	<b>13.628.397</b>	<b>3.909</b>	<b>5.445.584</b>	<b>2.749</b>	<b>8.154.073</b>	<b>13</b>	<b>28.740</b>
<b>Canarias</b>	<b>4.002</b>	<b>8.258.763</b>	<b>2.387</b>	<b>5.358.831</b>	<b>1.438</b>	<b>2.645.698</b>	<b>177</b>	<b>254.234</b>
Las Palmas	2.459	3.378.080	1.514	1.945.355	870	1.253.124	75	179.601
Santa C. Tenerife	1.543	4.880.683	873	3.413.476	568	1.392.574	102	74.633
<b>Cantabria</b>	<b>3.242</b>	<b>6.548.480</b>	<b>1.997</b>	<b>4.844.112</b>	<b>500</b>	<b>1.299.723</b>	<b>745</b>	<b>404.645</b>
<b>Castilla y León</b>	<b>7.420</b>	<b>14.990.457</b>	<b>3.562</b>	<b>7.870.515</b>	<b>2.074</b>	<b>5.260.659</b>	<b>1.784</b>	<b>1.859.283</b>
Ávila	180	290.179	40	69.410	138	219.626	2	1.143
Burgos	2.056	2.389.069	491	726.712	345	650.314	1.220	1.012.043
León	1.496	2.759.223	896	970.078	594	1.760.754	6	28.391
Palencia	288	964.751	136	738.417	144	184.422	8	41.912
Salamanca	399	844.228	281	534.802	109	279.249	9	30.177
Segovia	275	693.805	125	118.518	149	572.287	1	3.000
Soria	710	1.097.394	135	251.088	87	246.558	488	599.748
Valladolid	1.681	4.444.340	1.268	3.134.048	394	1.225.859	19	84.433
Zamora	335	1.507.468	190	1.327.442	114	121.590	31	58.436
<b>Castilla-La Mancha</b>	<b>13.031</b>	<b>19.437.681</b>	<b>6.774</b>	<b>9.965.947</b>	<b>5.933</b>	<b>8.405.891</b>	<b>324</b>	<b>1.065.843</b>
Albacete	1.193	1.242.962	505	506.937	670	706.239	18	29.786
Ciudad Real	2.335	3.517.913	795	1.171.592	1.363	1.870.897	177	475.424
Cuenca	1.578	1.252.498	211	293.670	1.328	873.092	39	85.736
Guadalajara	1.778	3.893.620	1.306	2.611.895	464	1.281.383	8	342
Toledo	6.147	9.530.688	3.957	5.381.853	2.108	3.674.280	82	474.555
<b>Cataluña</b>	<b>392.677</b>	<b>632.401.033</b>	<b>288.302</b>	<b>493.167.465</b>	<b>103.866</b>	<b>138.747.551</b>	<b>509</b>	<b>486.017</b>
Barcelona	345.785	578.838.822	256.125	458.733.477	89.172	119.681.946	488	423.399
Girona	27.560	31.545.090	18.618	20.203.824	8.942	11.341.266	0	0
Lleida	8.627	8.401.267	7.625	6.948.913	984	1.410.317	18	42.037
Tarragona	10.705	13.615.854	5.934	7.281.251	4.768	6.314.022	3	20.581
<b>Comunitat Valenciana</b>	<b>37.273</b>	<b>53.667.137</b>	<b>23.825</b>	<b>35.280.250</b>	<b>11.221</b>	<b>16.359.948</b>	<b>2.227</b>	<b>2.026.939</b>
Alicante/Alacant	14.118	18.980.191	9.840	12.474.748	3.897	6.103.958	381	401.485
Castellón/Castelló	4.525	8.105.233	3.053	5.479.169	1.303	2.291.152	169	334.912
Valencia/València	18.630	26.581.713	10.932	17.326.333	6.021	7.964.838	1.677	1.290.542
<b>Extremadura</b>	<b>1.464</b>	<b>1.739.516</b>	<b>997</b>	<b>859.783</b>	<b>426</b>	<b>756.476</b>	<b>41</b>	<b>123.257</b>
Badajoz	1.005	1.044.660	778	559.763	189	366.045	38	118.852
Cáceres	459	694.856	219	300.020	237	390.431	3	4.405
<b>Galicia</b>	<b>12.837</b>	<b>17.746.480</b>	<b>7.066</b>	<b>9.540.756</b>	<b>5.733</b>	<b>8.164.002</b>	<b>38</b>	<b>41.722</b>
Coruña A	6.887	7.340.465	3.580	3.865.133	3.307	3.475.332	0	0
Lugo	548	1.095.227	424	595.321	122	487.316	2	12.590
Ourense	1.015	1.669.060	496	969.643	519	699.417	0	0
Pontevedra	4.387	7.641.728	2.566	4.110.659	1.785	3.501.937	36	29.132
<b>Madrid (Comunidad de)</b>	<b>187.362</b>	<b>418.863.169</b>	<b>145.212</b>	<b>321.709.114</b>	<b>42.026</b>	<b>96.971.066</b>	<b>124</b>	<b>182.989</b>
<b>Murcia (Región de)</b>	<b>11.457</b>	<b>12.961.449</b>	<b>3.715</b>	<b>3.771.936</b>	<b>7.422</b>	<b>8.753.275</b>	<b>320</b>	<b>436.238</b>
<b>Navarra (Com. Foral de)</b>	<b>6.033</b>	<b>13.162.362</b>	<b>2.485</b>	<b>5.831.338</b>	<b>1.979</b>	<b>4.387.850</b>	<b>1.569</b>	<b>2.943.174</b>
<b>Pais Vasco</b>	<b>48.600</b>	<b>72.729.292</b>	<b>44.047</b>	<b>62.485.079</b>	<b>3.851</b>	<b>9.452.641</b>	<b>702</b>	<b>791.572</b>
Álava	2.711	4.656.913	2.284	3.585.323	344	908.604	83	162.986
Guipuzcoa	28.557	20.957.411	26.029	17.405.936	1.936	2.967.723	592	583.752
Vizcaya	17.332	47.114.968	15.734	41.493.820	1.571	5.576.314	27	44.834
<b>Rioja (La)</b>	<b>4.104</b>	<b>6.616.813</b>	<b>2.789</b>	<b>4.921.625</b>	<b>887</b>	<b>1.199.719</b>	<b>428</b>	<b>495.469</b>
<b>Ceuta y Melilla</b>	<b>37</b>	<b>44.786</b>	<b>1</b>	<b>500</b>	<b>35</b>	<b>44.216</b>	<b>1</b>	<b>70</b>
Ceuta	36	44.286	0	0	35	44.216	1	70
Melilla	1	500	1	500	0	0	0	0