

16 de diciembre de 2016

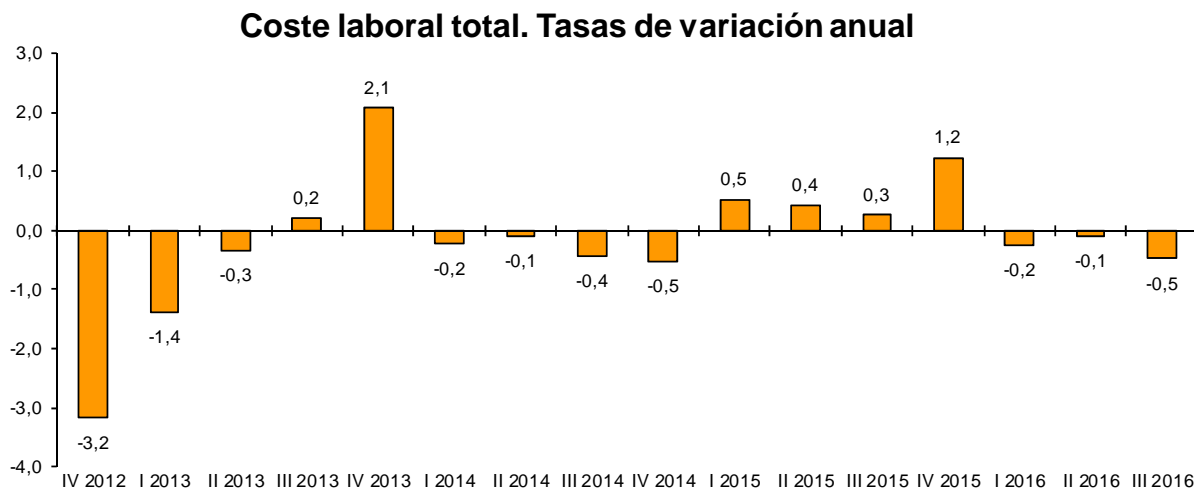
## Encuesta Trimestral de Coste Laboral (ETCL) Tercer trimestre de 2016

### Principales resultados

- El coste laboral de las empresas baja un 0,5% en el tercer trimestre de 2016 respecto al mismo periodo de 2015 y se sitúa en 2.444,80 euros por trabajador y mes.
- El coste salarial por trabajador y mes disminuye un 0,3% y alcanza los 1.804,01 euros de media. Por su parte, los otros costes bajan un 0,9%, situándose en 640,79 euros por trabajador y mes
- Durante el tercer trimestre de 2016 la jornada semanal media pactada, considerando conjuntamente tiempo completo y tiempo parcial, es de 34,7 horas. De estas, se pierden 7,0 horas a la semana de las cuales 4,7 son por vacaciones.
- El coste laboral por hora efectiva se mantiene en el mismo nivel que en el tercer trimestre de 2015, como consecuencia de la disminución del número de horas trabajadas en un 0,5%.
- En tasa trimestral, y con datos corregidos de calendario y desestacionalizados, el coste laboral por trabajador desciende un 0,2% respecto al trimestre anterior, y el coste por hora efectiva disminuye un 0,3%.
- Con resultados corregidos de calendario y desestacionalizados, el coste laboral por trabajador baja un 0,3% en el tercer trimestre de 2016 respecto al mismo periodo de 2015. Por su parte, el coste laboral por hora efectiva desciende un 0,1%.
- En el tercer trimestre de 2016 el número de vacantes es de 68.057. El 88,7% se encuentra en el sector *Servicios*.

## Coste laboral según sus componentes

El coste laboral por trabajador y mes alcanza los 2.444,80 euros en el tercer trimestre de 2016, lo que supone un descenso del 0,5% respecto al mismo periodo del año anterior.



Del coste total por trabajador y mes en el que incurre un empleador por la utilización del factor trabajo, 1.804,01 euros corresponden a salarios y 589,25 euros a cotizaciones obligatorias a la Seguridad Social. El resto corresponde a indemnizaciones, prestaciones sociales...

El coste salarial, que comprende salario base, complementos salariales, pagos por horas extraordinarias, pagos extraordinarios y pagos atrasados, medidos en términos brutos, desciende un 0,3% en tasa anual, pasando de 1.809,88 a 1.804,01 euros por trabajador y mes. Si se excluye el factor variable de los salarios (pagos extraordinarios y atrasados), se obtiene el coste salarial ordinario, que disminuye un 0,1%.

Los otros costes (costes no salariales) se reducen un 0,9%. Su principal componente, las cotizaciones obligatorias a la Seguridad Social, decrece un 0,3%. Dentro del descenso de las percepciones no salariales destaca la bajada de las indemnizaciones por despido y de las otras percepciones no salariales (indemnizaciones por fin de contrato, pagos compensatorios, pequeño utillaje, ropa de trabajo, selección de personal, etc.).

El coste laboral por hora no varía respecto al tercer trimestre del año anterior como consecuencia de la disminución del 0,5% en el número de horas trabajadas. Si se elimina este efecto y el de calendario, la variación estimada del coste hora es del -0,1%.

### Coste laboral por trabajador

	Euros	Tasa <sup>1</sup>
Coste laboral total	2.444,80	-0,5
Coste salarial	1.804,01	-0,3
Otros costes	640,79	-0,9

### Otros costes (coste no salarial)

	Euros	Tasa <sup>1</sup>
Total (otros costes)	640,79	-0,9
Cotizaciones obligatorias	589,25	-0,3
Percepciones no salariales	65,46	-5,0
Subvenciones y bonificaciones <sup>2</sup>	13,91	2,7

### Coste salarial

	Euros	Tasa <sup>1</sup>
Coste salarial total	1.804,01	-0,3
Coste salarial ordinario	1.642,64	-0,1

<sup>1</sup> Mismo trimestre del año anterior

### Coste por hora

	Euros	Tasa <sup>1</sup>
Coste por hora efectiva	20,19	0,0
Coste por hora pagada	16,16	-0,3

<sup>2</sup> Las subvenciones se sustraen de los otros costes

## Coste laboral por sectores económicos

La *Construcción* presenta la mayor bajada del coste laboral total. Todos los componentes del coste laboral descienden, especialmente los otros costes debido a la disminución de las indemnizaciones por despido y prestaciones sociales directas.

En los *Servicios* el coste laboral total registra un descenso anual del 0,4%. En este sector destaca la disminución de los otros costes, en especial, las indemnizaciones por despido.

En la *Industria* el coste laboral total no varía. Es el único sector en el que aumentan los otros costes debido al aumento de todos sus componentes, excepto las otras percepciones no salariales (indemnizaciones por fin de contrato, pagos compensatorios, pequeño utillaje, ropa de trabajo, selección de personal, etc.).

Tanto en la *Industria* como en los *Servicios* el salario ordinario no varía, mientras que el salario total baja por el descenso de los pagos extraordinarios y atrasos.

## Coste laboral por sectores económicos

	Coste laboral total		Coste salarial total		Coste salarial ordinario		Otros Costes	
	Euros	Tasa <sup>1</sup>	Euros	Tasa <sup>1</sup>	Euros	Tasa <sup>1</sup>	Euros	Tasa <sup>1</sup>
TOTAL	2.444,80	-0,5	1.804,01	-0,3	1.642,64	-0,1	640,79	-0,9
Industria	2.935,66	0,0	2.161,70	-0,2	1.898,00	0,0	773,96	0,6
Construcción	2.504,25	-1,9	1.745,80	-1,7	1.607,25	-1,4	758,45	-2,3
Servicios	2.350,25	-0,4	1.741,90	-0,2	1.597,89	0,0	608,35	-1,1

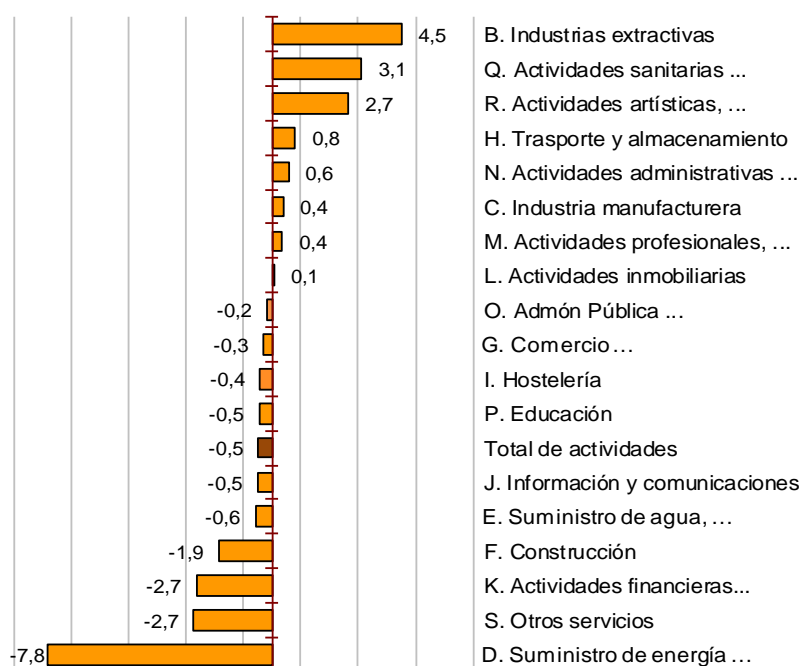
<sup>1</sup> Mismo trimestre del año anterior

Por secciones de actividad, el crecimiento del coste laboral es mayor en *Industrias extractivas, Actividades sanitarias y de servicios sociales y Actividades artísticas, recreativas y de entretenimiento*. Por el contrario, *Suministro de energía eléctrica, gas, vapor y aire acondicionado, Otros servicios y Actividades financieras y de seguros* registran los mayores descensos.

## Coste laboral por trabajador y mes

	Euros
D. Suministro de energía ...	5.235,36
K. Actividades financieras...	4.538,94
B. Industrias extractivas	3.864,78
J. Información y comunicaciones	3.516,20
M. Actividades profesionales, ...	2.954,06
C. Industria manufacturera	2.894,10
O. Admón Pública ...	2.787,56
H. Transporte y almacenamiento	2.673,89
E. Suministro de agua, ...	2.660,22
Q. Actividades sanitarias ...	2.617,38
F. Construcción	2.504,25
Total de actividades	2.444,80
P. Educación	2.384,41
L. Actividades inmobiliarias	2.182,35
G. Comercio ...	2.072,24
R. Actividades artísticas, ...	1.815,73
N. Actividades administrativas ...	1.735,04
S. Otros servicios	1.697,11
I. Hostelería	1.574,65

## Variaciones anuales



## Coste laboral por comunidades autónomas

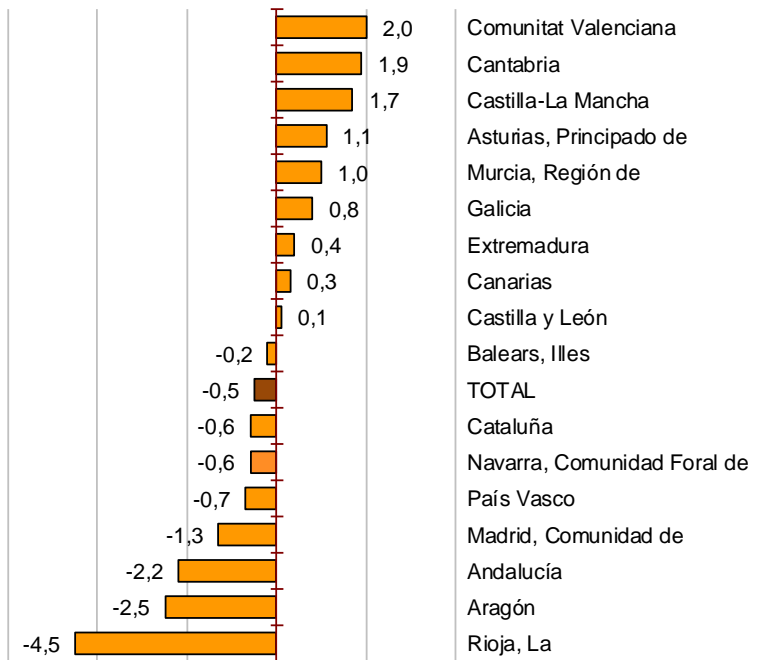
El coste laboral en País Vasco y Comunidad de Madrid supera en más de 400 euros la media nacional. En Extremadura y Canarias dicho coste es inferior a la media en más de 300 euros.

Atendiendo al crecimiento anual del coste, Comunitat Valenciana, Cantabria y Castilla-La Mancha presentan las tasas más elevadas. Por el contrario, La Rioja, Aragón y Andalucía registran los mayores descensos.

### Coste laboral por trabajador y mes

	Euros
País Vasco	2.919,23
Madrid, Comunidad de	2.879,67
Navarra, Comunidad Foral de	2.576,33
Cataluña	2.544,55
TOTAL	2.444,80
Asturias, Principado de	2.404,98
Cantabria	2.360,20
Aragón	2.303,49
Balears, Illes	2.269,13
Castilla y León	2.238,54
Andalucía	2.233,82
Comunitat Valenciana	2.223,09
Murcia, Región de	2.215,53
Galicia	2.213,59
Castilla-La Mancha	2.192,79
Rioja, La	2.191,05
Canarias	2.086,53
Extremadura	2.016,29

### Variaciones anuales

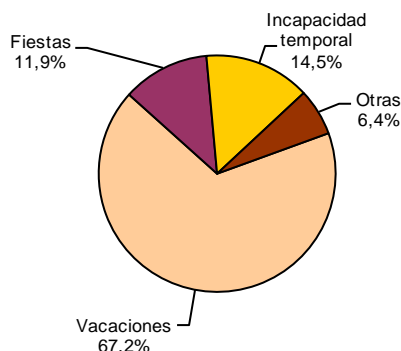


## Tiempo de trabajo

Durante el tercer trimestre de 2016 la jornada semanal media pactada, considerando conjuntamente tiempo completo y tiempo parcial, es de 34,7 horas. De éstas, se pierden de media 7,0 horas a la semana, la mayoría de ellas por vacaciones (4,7 horas).

Si se añaden las horas extras y se restan las horas perdidas, la jornada se reduce a 27,8 horas efectivas de trabajo.

### Horas no trabajadas



### Otras horas no trabajadas (diversos motivos)

	Porcentaje
Maternidad	3,1%
Permisos remunerados	1,3%
Compensación por horas extra	0,9%
Conflictividad laboral	0,7%
Horas perdidas en el lugar de trabajo	0,3%
Otras horas no trabajadas y no remuneradas	0,2%
Horas perdidas por razones técnicas o económica	0,0%
Otras horas no trabajadas y remuneradas	0,0%

Según el **tipo de jornada**, la diferencia salarial entre los trabajadores a tiempo completo y parcial es de 5,46 euros por hora (15,72 euros/hora para tiempo completo y 10,26 para tiempo parcial).

En cuanto a tiempo de trabajo, los trabajadores a tiempo completo realizan 12,8 horas efectivas semanales más que los trabajadores a tiempo parcial (30,8, frente a 18,0).

## Horas semanales<sup>1</sup>

	Horas efectivas	Horas perdidas
Total de trabajadores	27,8	7,0
Tiempo completo	30,8	8,1
Tiempo parcial	18,0	3,2

<sup>1</sup> A efectos de cálculo se consideran 4,35 semanas al mes

## Coste salarial por hora

	Euros	Tasa <sup>2</sup>
Total de trabajadores	14,90	0,2
Tiempo completo	15,72	0,3
Tiempo parcial	10,26	-0,3

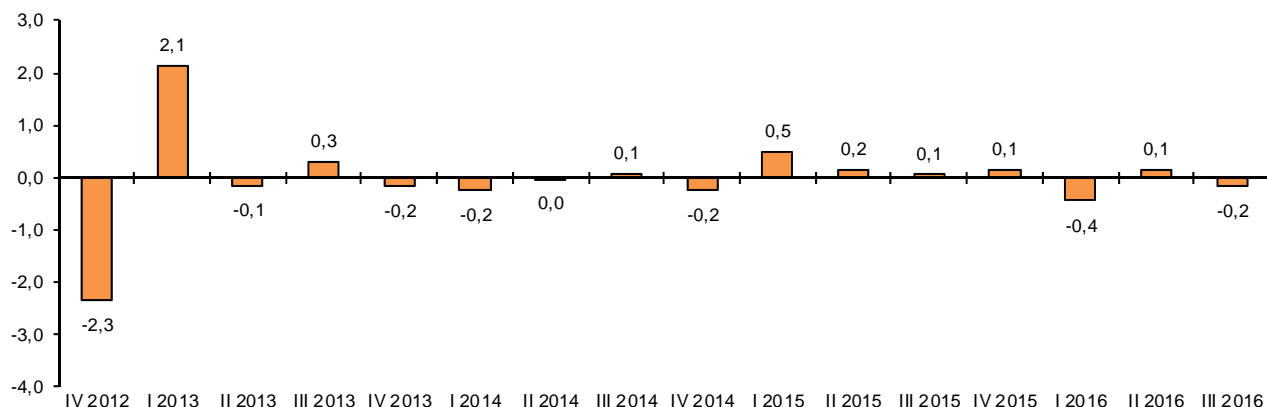
<sup>2</sup> Mismo trimestre del año anterior

## Series corregidas de calendario y de efectos estacionales

Para contribuir al análisis e interpretación de los datos, se proporcionan las principales series de la ETCL para el total de la economía corregidas de calendario y desestacionalizadas<sup>1</sup>.

Entre el tercer y el segundo trimestre de 2016, eliminando tanto el efecto de calendario como la estacionalidad, el coste laboral total disminuye un 0,2%.

## Coste laboral total por trabajador. Tasas de variación trimestral corregida de efectos estacionales y de calendario



<sup>1</sup> El ajuste estacional de estos indicadores se ha realizado de acuerdo al Estándar del INE para la corrección de efectos estacionales y efectos de calendario en las series coyunturales, que está disponible en el apartado Métodos y estándares de la página web del INE.

## Evolución anual del coste laboral

El coste laboral por trabajador corregido de calendario y desestacionalizado presenta un descenso del 0,3% en tasa anual.



## Vacantes

En el tercer trimestre de 2016 el número de vacantes se sitúa en 68.057. De esta cifra, el 88,7% se encuentran en el sector *Servicios*.

La mayoría de las unidades preguntadas contestan que no tienen vacantes que cubrir este trimestre porque no necesitan trabajadores adicionales.

## Vacantes por sectores

	Vacantes	% sobre el total de vacantes	Motivos por los que no existen vacantes (distribución porcentual)			
			Total	No se necesita ningún trabajador más	Elevado coste de contratación	Otros
TOTAL	68.057	100,0	100,0	93,6	4,6	1,8
Industria	5.456	8,0	100,0	94,6	4,3	1,1
Construcción	2.249	3,3	100,0	93,4	4,5	2,0
Servicios	60.352	88,7	100,0	93,5	4,6	1,9

## Vacantes por comunidades autónomas

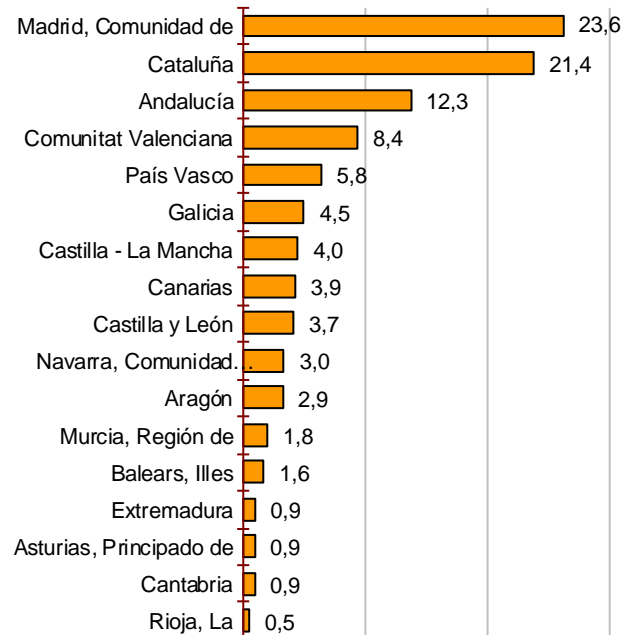
Las comunidades con mayor número de vacantes en el tercer trimestre de 2016 son Comunidad de Madrid, Cataluña y Andalucía. Por su parte, las que menos tienen son La Rioja, Cantabria y Principado de Asturias.

Atendiendo a la distribución porcentual, Comunidad de Madrid, Cataluña y Andalucía concentran más de la mitad del total de vacantes este trimestre.

### Vacantes por Comunidades Autónomas

	Vacantes
TOTAL	68.057
Madrid, Comunidad de	16.044
Cataluña	14.567
Andalucía	8.398
Comunitat Valenciana	5.740
País Vasco	3.924
Galicia	3.075
Castilla - La Mancha	2.742
Canarias	2.625
Castilla y León	2.529
Navarra, Comunidad Foral de	2.062
Aragón	1.979
Murcia, Región de	1.236
Balears, Illes	1.053
Extremadura	606
Asturias, Principado de	579
Cantabria	577
Rioja, La	320

### Distribución porcentual



Más información en **INEbase** – [www.ine.es](http://www.ine.es)

Todas las notas de prensa en: [www.ine.es/prensa/prensa.htm](http://www.ine.es/prensa/prensa.htm)

**Gabinete de prensa:** Teléfonos: 91 583 93 63 / 94 08 – Fax: 91 583 90 87 - [gprensa@ine.es](mailto:gprensa@ine.es)

**Área de información:** Teléfono: 91 583 91 00 – Fax: 91 583 91 58 – [www.ine.es/infoine](http://www.ine.es/infoine)

# Encuesta Trimestral de Coste Laboral (ETCL)

## Tercer Trimestre de 2016

Base año 2012

### Coste laboral total

#### 1. Resultados nacionales

	Coste laboral por trabajador y mes			Coste laboral por hora efectiva		
	Euros	Índice	Tasa <sup>1</sup>	Euros	Índice	Tasa <sup>1</sup>
TOTAL	2.444,80	96,2	-0,5	20,19	103,3	0,0
Industria	2.935,66	99,4	0,0	22,92	106,4	0,2
Construcción	2.504,25	93,1	-1,9	18,19	96,2	-2,4
Servicios	2.350,25	96,1	-0,4	19,81	103,3	0,3

<sup>1</sup> Mismo trimestre del año anterior

#### 2. Resultados comunidades autónomas

	Coste laboral por trabajador y mes			Coste laboral por hora efectiva		
	Euros	Índice	Tasa <sup>1</sup>	Euros	Índice	Tasa <sup>1</sup>
TOTAL	2.444,80	96,2	-0,5	20,19	103,3	0,0
Andalucía	2.233,82	96,7	-2,2	18,16	100,7	-1,3
Aragón	2.303,49	95,1	-2,5	19,23	101,4	-2,7
Asturias, Principado de	2.404,98	96,6	1,1	20,06	103,8	0,0
Baleares, Illes	2.269,13	95,9	-0,2	16,62	94,9	1,3
Canarias	2.086,53	99,0	0,3	16,37	103,2	-0,1
Cantabria	2.360,20	102,7	1,9	18,84	105,6	2,0
Castilla y León	2.238,54	95,4	0,1	18,73	101,5	2,0
Castilla - La Mancha	2.192,79	94,1	1,7	17,94	101,5	2,3
Cataluña	2.544,55	93,4	-0,6	21,42	101,8	-1,7
Comunitat Valenciana	2.223,09	96,5	2,0	18,39	103,2	-0,1
Extremadura	2.016,29	94,0	0,4	16,86	101,9	1,3
Galicia	2.213,59	100,3	0,8	17,97	107,3	2,7
Madrid, Comunidad de	2.879,67	97,6	-1,3	23,39	106,6	0,1
Murcia, Región de	2.215,53	96,2	1,0	18,93	104,8	3,5
Navarra, Comunidad Foral de	2.576,33	97,3	-0,6	22,74	107,2	2,9
País Vasco	2.919,23	98,2	-0,7	27,26	112,9	3,2
Rioja, La	2.191,05	93,1	-4,5	18,54	98,6	-4,9

<sup>1</sup> Mismo trimestre del año anterior



# Encuesta Trimestral de Coste Laboral (ETCL)

## Tercer Trimestre de 2016

Base año 2012

### Coste salarial

#### 1. Resultados nacionales

	Coste salarial por trabajador y mes			Coste salarial por hora efectiva		
	Euros	Índice	Tasa <sup>1</sup>	Euros	Índice	Tasa <sup>1</sup>
TOTAL	1.804,01	95,8	-0,3	14,90	102,8	0,2
Industria	2.161,70	99,5	-0,2	16,88	106,5	0,0
Construcción	1.745,80	93,2	-1,7	12,68	96,2	-2,2
Servicios	1.741,90	95,3	-0,2	14,68	102,4	0,5

<sup>1</sup> Mismo trimestre del año anterior

#### 2. Resultados comunidades autónomas

	Coste salarial por trabajador y mes			Coste salarial por hora efectiva		
	Euros	Índice	Tasa <sup>1</sup>	Euros	Índice	Tasa <sup>1</sup>
TOTAL	1.804,01	95,8	-0,3	14,90	102,8	0,2
Andalucía	1.639,75	96,5	-0,7	13,33	100,5	0,2
Aragón	1.684,78	94,4	-2,0	14,06	100,6	-2,2
Asturias, Principado de	1.780,63	97,0	2,4	14,85	104,3	1,3
Baleares, Illes	1.654,11	94,9	-0,7	12,11	93,7	0,7
Canarias	1.520,11	97,8	-0,2	11,92	102,0	-0,6
Cantabria	1.751,13	103,7	3,1	13,98	106,6	3,2
Castilla y León	1.641,30	96,1	0,0	13,74	102,3	1,9
Castilla - La Mancha	1.598,49	93,8	1,7	13,08	101,1	2,3
Cataluña	1.875,14	92,2	-1,0	15,78	100,4	-2,0
Comunitat Valenciana	1.641,69	96,8	2,8	13,58	103,5	0,7
Extremadura	1.465,11	92,2	0,0	12,25	100,0	0,8
Galicia	1.624,04	100,4	1,4	13,18	107,2	3,3
Madrid, Comunidad de	2.151,30	97,2	-1,5	17,48	106,3	-0,1
Murcia, Región de	1.628,01	96,2	0,9	13,91	104,7	3,4
Navarra, Comunidad Foral de	1.883,29	96,8	-1,4	16,62	106,5	2,1
País Vasco	2.175,63	97,8	-0,7	20,31	112,3	3,1
Rioja, La	1.603,74	92,3	-4,2	13,57	97,7	-4,5

<sup>1</sup> Mismo trimestre del año anterior

## Encuesta Trimestral de Coste Laboral (ETCL)

### Tercer Trimestre de 2016

Base año 2012

## Otros costes

### 1. Resultados nacionales

	Otros costes por trabajador y mes			Otros costes por hora efectiva		
	Euros	Índice	Tasa <sup>1</sup>	Euros	Índice	Tasa <sup>1</sup>
TOTAL	640,79	97,6	-0,9	5,29	104,5	-0,6
Industria	773,96	99,1	0,6	6,04	106,2	0,7
Construcción	758,45	92,9	-2,3	5,51	96,2	-2,7
Servicios	608,35	98,3	-1,1	5,13	105,8	-0,4

<sup>1</sup> Mismo trimestre del año anterior

### 2. Resultados comunidades autónomas

	Otros costes por trabajador y mes			Otros costes por hora efectiva		
	Euros	Índice	Tasa <sup>1</sup>	Euros	Índice	Tasa <sup>1</sup>
TOTAL	640,79	97,6	-0,9	5,29	104,5	-0,6
Andalucía	594,07	97,4	-6,0	4,83	101,5	-5,1
Aragón	618,71	97,2	-3,8	5,17	103,6	-3,9
Asturias, Principado de	624,35	95,4	-2,5	5,21	102,6	-3,5
Baleares, Illes	615,02	98,9	1,2	4,51	98,0	3,0
Canarias	566,42	102,3	1,6	4,45	106,7	1,1
Cantabria	609,07	100,0	-1,4	4,86	103,0	-1,4
Castilla y León	597,24	93,6	0,4	4,99	99,4	2,3
Castilla - La Mancha	594,30	95,0	1,6	4,86	102,5	2,3
Cataluña	669,41	97,0	0,5	5,64	105,8	-0,5
Comunitat Valenciana	581,40	95,8	0,0	4,81	102,3	-2,0
Extremadura	551,18	99,2	1,6	4,61	107,5	2,4
Galicia	589,55	100,2	-0,8	4,79	107,4	1,3
Madrid, Comunidad de	728,37	98,7	-0,7	5,91	107,7	0,7
Murcia, Región de	587,52	96,1	1,2	5,02	104,8	3,7
Navarra, Comunidad Foral de	693,04	99,0	1,7	6,12	109,1	5,2
País Vasco	743,60	99,5	-0,6	6,95	114,5	3,4
Rioja, La	587,31	95,3	-5,3	4,97	101,2	-5,9

<sup>1</sup> Mismo trimestre del año anterior

## Encuesta Trimestral de Coste Laboral (ETCL)

### Tercer Trimestre de 2016

Base año 2012

### Jornada laboral

#### 1. Resultados nacionales

	Horas por trabajador y mes								
	Total trabajadores			Tiempo completo			Tiempo parcial		
	Horas	Horas	Horas no	Horas	Horas	Horas no	Horas	Horas	Horas no
	pactadas	efectivas	trabajadas	pactadas	efectivas	trabajadas	pactadas	efectivas	trabajadas
TOTAL	150,9	121,1	30,5	168,6	133,9	35,4	91,8	78,4	14,1
Industria	163,5	128,1	36,6	170,3	132,9	38,6	92,5	77,5	15,2
Construcción	162,9	137,7	25,8	170,8	143,9	27,5	86,7	77,0	9,7
Servicios	147,7	118,7	29,7	168,1	133,3	35,3	91,9	78,4	14,2

#### 2. Resultados Comunidades Autónomas

	Horas por trabajador y mes								
	Total trabajadores			Tiempo completo			Tiempo parcial		
	Horas	Horas	Horas no	Horas	Horas	Horas no	Horas	Horas	Horas no
	pactadas	efectivas	trabajadas	pactadas	efectivas	trabajadas	pactadas	efectivas	trabajadas
TOTAL	150,9	121,1	30,5	168,6	133,9	35,4	91,8	78,4	14,1
Andalucía	148,5	123,0	26,0	168,4	137,8	31,1	92,9	81,5	11,6
Aragón	150,4	119,8	31,6	168,7	132,7	36,8	85,0	73,6	12,8
Asturias, Principado de	150,0	119,9	30,7	167,5	132,7	35,5	87,0	73,7	13,5
Baleares, Illes	154,2	136,6	18,5	169,3	147,9	22,3	121,1	111,7	10,1
Canarias	150,6	127,5	23,7	171,3	144,1	27,7	85,0	74,9	10,9
Cantabria	152,3	125,3	27,6	168,3	137,3	31,5	94,1	81,4	13,2
Castilla y León	148,6	119,5	29,8	167,8	133,6	35,1	85,9	73,6	12,6
Castilla - La Mancha	149,7	122,2	28,1	168,2	136,2	32,7	84,7	73,2	11,9
Cataluña	150,8	118,8	32,9	169,1	132,2	37,8	91,9	75,7	16,9
Comunitat Valenciana	149,3	120,9	29,0	169,1	134,9	34,9	95,4	82,8	13,0
Extremadura	145,8	119,6	26,5	167,1	136,0	31,4	83,8	71,8	12,3
Galicia	152,4	123,2	29,8	169,2	135,5	34,2	89,6	76,9	13,3
Madrid, Comunidad de	154,9	123,1	32,5	168,9	133,5	36,1	93,2	77,7	16,9
Murcia, Región de	150,7	117,1	34,2	169,3	130,4	39,5	90,7	74,1	16,9
Navarra, Comunidad Foral de	148,3	113,3	36,0	166,9	125,4	42,2	82,9	70,6	14,1
País Vasco	149,3	107,1	42,8	165,0	116,9	48,8	81,9	65,1	17,2
Rioja, La	148,7	118,2	31,0	168,2	132,7	36,1	79,6	67,0	12,7

# Encuesta Trimestral de Coste Laboral (ETCL)

## Tercer Trimestre de 2016

Base año 2012

### Datos corregidos de calendario y de efectos estacionales

#### 1. Costes laborales por trabajador

	Dato original		Corregido de calendario		Desestacionalizado	
	Euros	Tasa <sup>1</sup>	Euros	Tasa <sup>1</sup>	Euros	Tasa <sup>1</sup>
Coste neto	2.444,80	-0,5	2.444,87	-0,5	2.542,81	-0,3
Coste salarial	1.804,01	-0,3	1.804,03	-0,3	1.898,67	-0,1
Otros costes	640,79	-0,9	640,84	-0,9	644,14	-0,9

<sup>1</sup> Mismo trimestre del año anterior

#### 2. Costes laborales por hora trabajada

	Dato original		Corregido de calendario		Desestacionalizado	
	Euros	Tasa <sup>1</sup>	Euros	Tasa <sup>1</sup>	Euros	Tasa <sup>1</sup>
Coste neto	20,19	0,0	20,16	-0,4	19,75	-0,1
Coste salarial	14,90	0,2	14,88	-0,2	14,76	0,1
Otros costes	5,29	-0,6	5,28	-0,9	4,99	-0,8

<sup>1</sup> Mismo trimestre del año anterior

## Encuesta Trimestral de Coste Laboral (ETCL)

### Tercer Trimestre de 2016

Base año 2012

### Vacantes

#### 1. Resultados nacionales

	Vacantes	% en cada sector sobre el total de vacantes	Motivos por los que no existen vacantes (distribución porcentual)			
			Total	No se necesita ningún trabajador más	Elevado coste de contratación	Otros
TOTAL	68.057	100,0	100,0	93,6	4,6	1,8
Industria	5.456	8,0	100,0	94,6	4,3	1,1
Construcción	2.249	3,3	100,0	93,4	4,5	2,0
Servicios	60.352	88,7	100,0	93,5	4,6	1,9

#### 2. Resultados Comunidades Autónomas

	Vacantes	% en cada CCAA sobre el total de vacantes	Motivos por los que no existen vacantes (distribución porcentual)			
			Total	No se necesita ningún trabajador más	Elevado coste de contratación	Otros
TOTAL	68.057	100,0	100	93,6	4,6	1,8
Andalucía	8.398	12,3	100	92,6	4,8	2,7
Aragón	1.979	2,9	100	98,2	0,5	1,2
Asturias, Principado de	579	0,9	100	95,1	3,4	1,5
Baleares, Illes	1.053	1,6	100	93,7	3,7	2,5
Canarias	2.625	3,9	100	91,7	6,7	1,6
Cantabria	577	0,9	100	97,0	1,5	1,4
Castilla y León	2.529	3,7	100	94,1	4,3	1,7
Castilla - La Mancha	2.742	4,0	100	93,8	5,0	1,3
Cataluña	14.567	21,4	100	95,0	3,5	1,5
Comunitat Valenciana	5.740	8,4	100	94,2	3,8	2,0
Extremadura	606	0,9	100	87,7	10,3	2,0
Galicia	3.075	4,5	100	87,0	10,2	2,8
Madrid, Comunidad de	16.044	23,6	100	93,9	4,7	1,4
Murcia, Región de	1.236	1,8	100	94,7	4,0	1,3
Navarra, Comunidad Foral de	2.062	3,0	100	95,7	2,7	1,7
País Vasco	3.924	5,8	100	95,0	3,3	1,7
Rioja, La	320	0,5	100	96,2	3,1	0,7