

9 de junio de 2011

Índice de Coste Laboral Armonizado (ICLA). Base 2008
Primer trimestre de 2011. *Datos provisionales*

El coste por hora trabajada disminuye un 0,5% en el primer trimestre de 2011 respecto al mismo periodo de 2010

La variación se sitúa en el 1,2% si se eliminan los efectos de calendario y estacionalidad

El coste por hora trabajada disminuye un 0,5% en el primer trimestre de 2011 respecto al mismo periodo del año anterior. Si se eliminan los efectos estacionales y de calendario, la tasa interanual se sitúa en el 1,2%.

Índice nacional

Total y por secciones de actividad

	Índice general		Índice desestacionalizado y corregido de calendario	
	Índice ²	Tasa ¹	Índice ²	Tasa ¹
TOTAL	97,8	-0,5	106,6	1,2
B. Industrias extractivas	104,0	9,4	120,2	13,5
C. Industria manufacturera	96,8	-1,9	106,1	-0,3
D. Suministro de energía eléctrica, gas, vapor y aire acondicionado	107,5	2,9	108,5	3,5
E. Suministro de agua, actividades de saneamiento, gestión de residuos y descontaminación	99,4	2,8	106,9	4,3
F. Construcción	99,8	1,8	108,4	3,4
G. Comercio al por mayor y al por menor; reparación de vehículos de motor y motocicletas	106,4	0,6	111,0	1,2
H. Transporte y almacenamiento	101,0	2,5	106,0	3,5
I. Hostelería	99,5	1,0	104,7	1,7
J. Información y comunicaciones	98,9	-1,1	105,0	0,1
K. Actividades financieras y de seguros	113,2	2,5	108,4	4,4
L. Actividades inmobiliarias	98,3	0,1	105,0	1,1
M. Actividades profesionales, científicas y técnicas	97,7	0,4	106,1	1,6
N. Actividades administrativas y servicios auxiliares	99,1	1,3	103,6	2,0
O. Administración pública y defensa; Seguridad Social obligatoria	87,5	-3,5	101,3	-2,1
P. Educación	87,9	-4,1	102,8	-2,0
Q. Actividades sanitarias y de servicios sociales	91,4	-3,1	103,4	-1,6
R. Actividades artísticas, recreativas y de entretenimiento	96,9	3,3	103,1	2,4
S. Otros servicios	99,6	1,8	107,4	2,6

¹ Mismo trimestre del año anterior

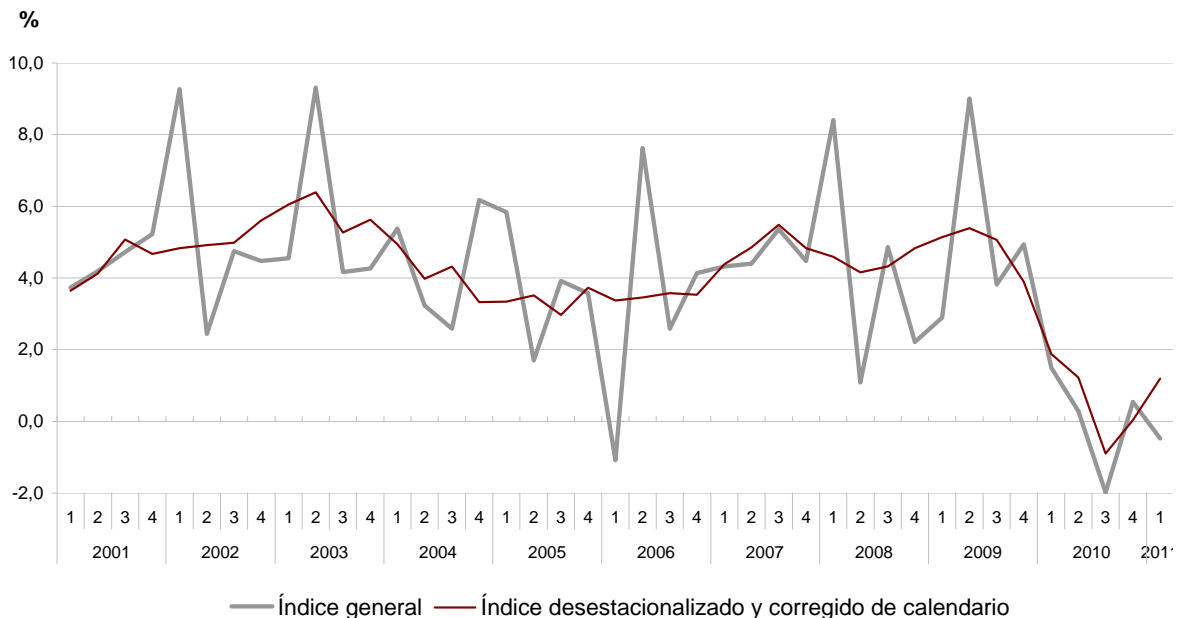
² Año base 2008

Por otro lado, se han revisado los datos provisionales del Índice de Coste Laboral Armonizado correspondientes al cuarto trimestre de 2010 siendo el índice final de 110,99 en los datos brutos. Corregido de efectos de calendario y desestacionalizado, la tasa de crecimiento disminuye una décima y se sitúa en el 0.0%.

Los datos del Índice de Coste Laboral Armonizado (ICLA) se envían trimestralmente a la Oficina de Estadística Europea (Eurostat) para su posterior publicación por este organismo, cumpliendo así el requerimiento estadístico establecido en el plan de acción de la Unión Monetaria Europea.

Variaciones anuales

Índice general, índice desestacionalizado y corregido de calendario



Más información en INEbase – www.ine.es Todas las notas de prensa en: www.ine.es/prensa/prensa.htm

Gabinete de prensa: Teléfonos: 91 583 93 63 / 94 08 – Fax: 91 583 90 87 - gprensa@ine.es

Área de información: Teléfono: 91 583 91 00 – Fax: 91 583 91 58 – www.ine.es/infoine