

22 de junio de 2021

Índices de Cifras de Negocios en la Industria (ICN). Base 2015 Abril 2021. Datos provisionales

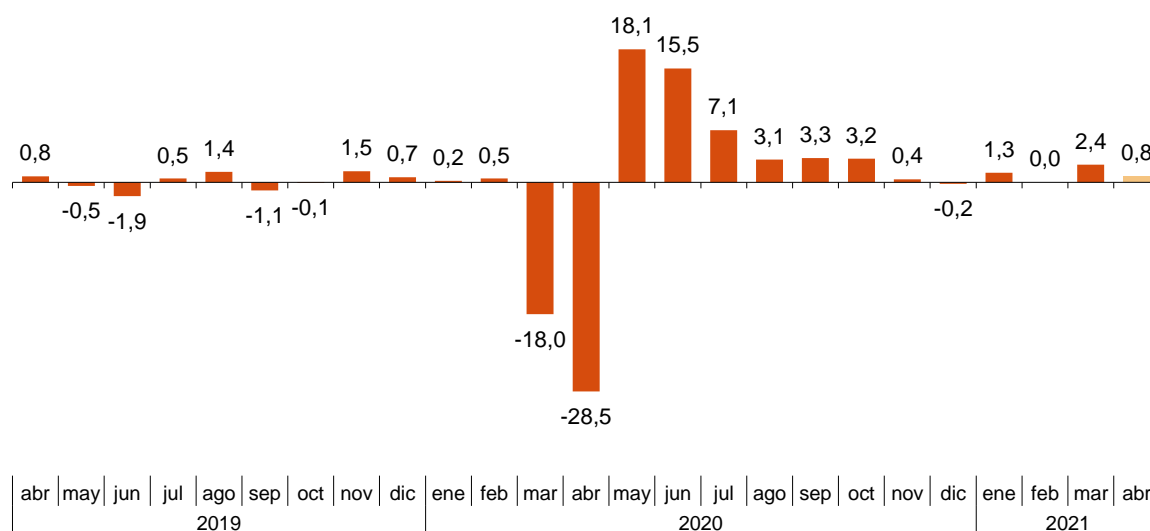
La variación mensual del Índice General de Cifras de Negocios en la Industria¹ es del 0,8% si se eliminan los efectos estacionales y de calendario

La tasa anual se sitúa en el 68,1% en la serie corregida de efectos estacionales y de calendario, y en el 69,4% en la serie original

Evolución mensual de la cifra de negocios en la Industria

La variación mensual del Índice General de Cifra de Negocios de la Industria entre los meses de abril y marzo, eliminando los efectos estacionales y de calendario, es del 0,8%. Esta tasa es 1,6 puntos inferior a la del mes anterior.

Índice General de Cifra de Negocios de la Industria. Corregido de efectos estacionales y de calendario. Tasa mensual. Porcentaje



¹ Conforme se recoge en la metodología de este índice de valor, la información se presenta en términos corrientes (nominales), esto es, sin ajustar los efectos en las variaciones de precios en el mismo.

Por destino económico de los bienes, cuatro de los cinco sectores presentan tasas mensuales positivas. Los mayores aumentos se dan en *Bienes de equipo* (3,7%) y *Bienes intermedios* (1,8%). El único sector que desciende es *Energía*² (-9,1%).

Índices de Cifras de Negocios: General y por destino económico. Corregidos de efectos estacionales y de calendario. Abril 2021. Tasa mensual. Porcentaje



¹ Excepto suministro de energía eléctrica, gas, vapor, aire acondicionado y agua.

En un análisis más detallado, se pueden observar las ramas de actividad con las tasas mensuales mayores y menores en el mes de abril.

Ramas de actividad con las tasas mensuales más altas del Índice de Cifra de Negocio en la Industria corregido de efectos estacionales y de calendario

Rama de Actividad (División de la CNAE 2009)	Tasa mensual (%)
Fabricación de otro material de transporte	30,1
Industria del tabaco	17,7
Fabricación de vehículos de motor, remolques y semirremolques	6,7

Ramas de actividad con las tasas mensuales más bajas del Índice de Cifra de Negocio en la Industria corregido de efectos estacionales y de calendario

Rama de Actividad (División de la CNAE 2009)	Tasa mensual (%)
Coquerías y refino de petróleo	-9,1
Fabricación de maquinaria y equipo n.c.o.p.	-8,2
Fabricación de productos farmacéuticos	-3,9

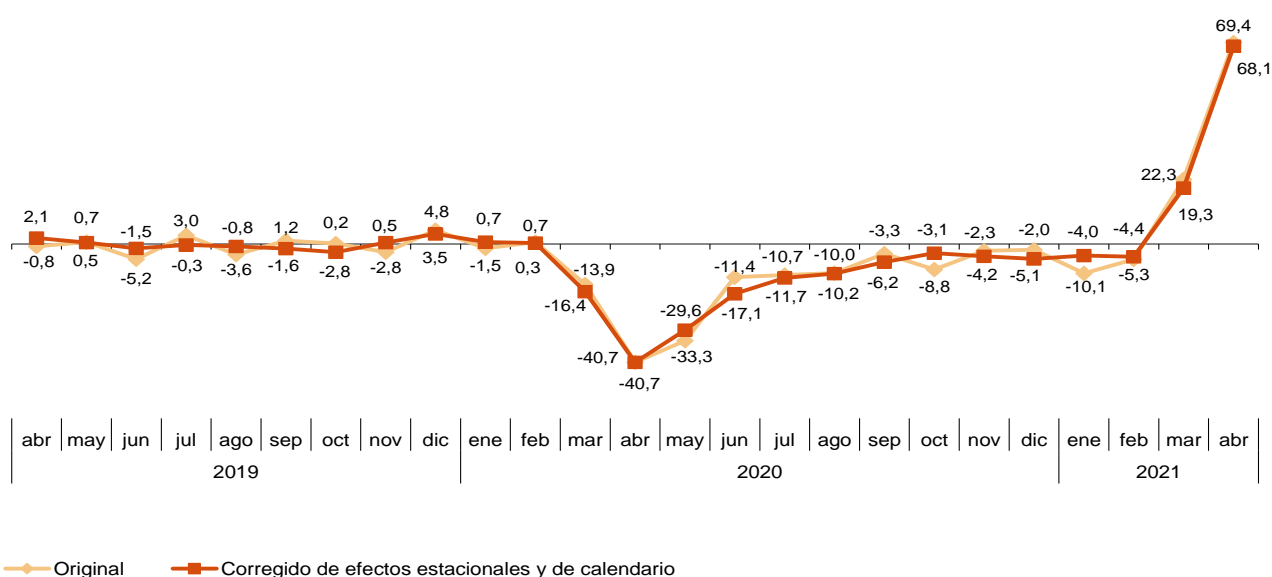
² Excepto suministro de energía eléctrica, gas, vapor, aire acondicionado y agua.

Evolución anual de los índices de cifras de negocios en la Industria

El Índice General de Cifra de Negocios en la Industria corregido de efectos estacionales y de calendario presenta en abril una variación del 68,1% respecto al mismo mes del año anterior. Esta tasa es 48,8 puntos superior a la de marzo.

La serie original del ICN experimenta una variación anual del 69,4%. Esta tasa es 47,1 puntos superior a la de marzo.

Índice General de Cifra de Negocios de la Industria. Corregidos de efectos estacionales y de calendario. Tasa anual. Porcentaje



Por destino económico de los bienes, los índices corregidos de efectos estacionales y de calendario presentan tasas anuales positivas en todos los sectores analizados. Cabe destacar el aumento de *Bienes de consumo duraderos* (223,5%).

Tasas anuales de los Índices de Cifra de Negocios en la Industria: General y por destino económico de los bienes

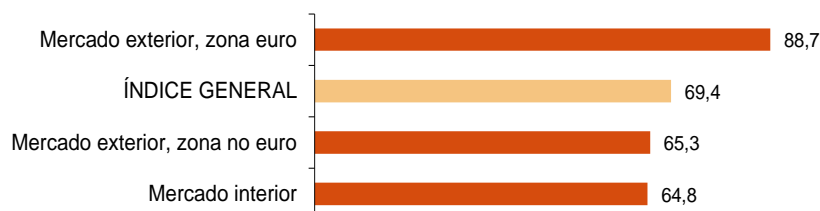
	Índice original	Índice corregido de efectos estacionales y de calendario
	Tasa anual (%)	Tasa anual (%)
ÍNDICE GENERAL	69,4	68,1
1. Bienes de consumo	23,9	23,0
1.1. Bienes de consumo duraderos	229,2	223,5
1.2. Bienes de consumo no duraderos	19,2	22,0
2. Bienes de equipo	167,5	164,8
3. Bienes intermedios	67,8	65,3
4. Energía ¹	150,7	150,2

¹ Excepto suministro de energía eléctrica, gas, vapor, aire acondicionado y agua.

Evolución anual de la cifra de negocios por mercado. Serie original

Por destino geográfico de las ventas, todos los mercados presentan tasas anuales positivas en abril. Destaca el aumento del 88,7% en la zona euro del mercado exterior.

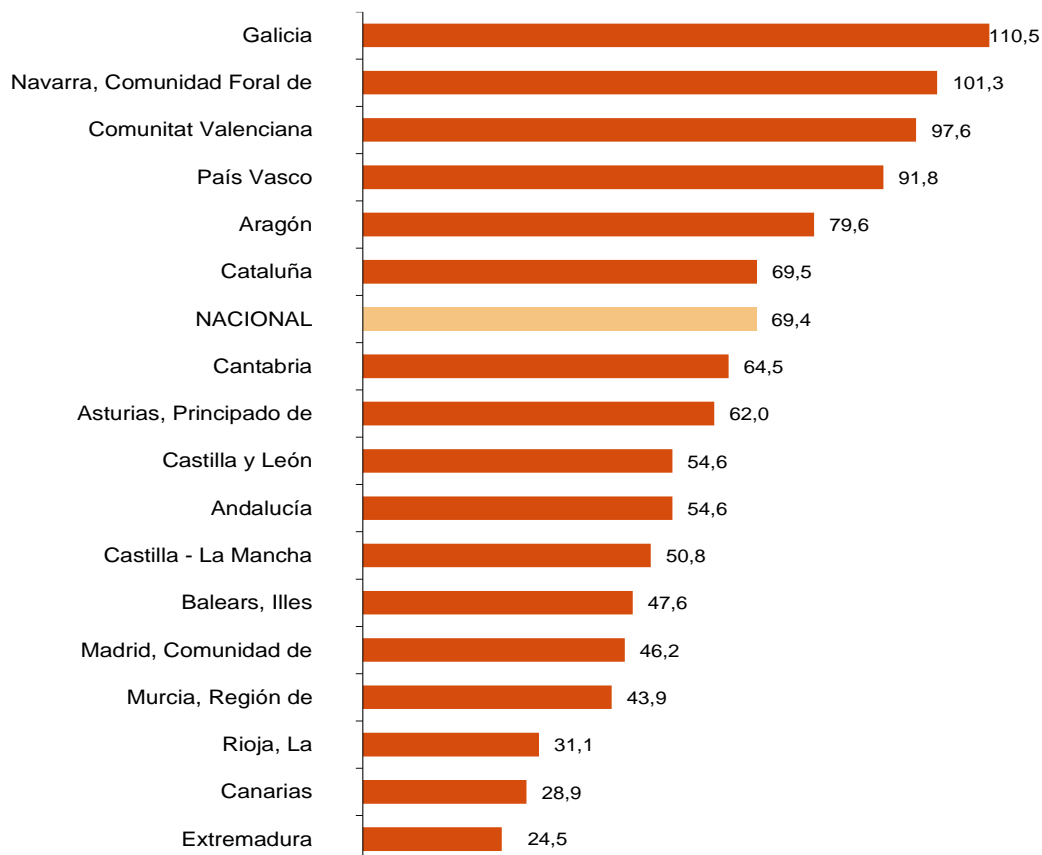
Índice de Cifra de Negocios: General y por mercado Abril 2021. Tasa anual. Porcentaje



Resultados por comunidades autónomas. Tasas de variación anual de la cifra de negocios en la Industria. Serie original

La cifra de negocios aumenta respecto a abril de 2020 en todas las comunidades autónomas. Los mayores incrementos se producen en Galicia (110,5%), Comunidad Foral de Navarra (101,3%) y Comunitat Valenciana (97,6%). Y los menores en Extremadura (24,5%), Canarias (28,9%) y La Rioja (31,1%).

Índices Generales: nacional y por comunidades autónomas Abril 2021. Tasa anual. Porcentaje



Revisiones y actualización de datos

Coincidiendo con la publicación de hoy, el INE ha actualizado los datos de las series de ICN correspondiente a los 13 últimos meses. En el caso de las series ajustadas de calendario y desestacionalizadas y ajustadas de calendario, siguiendo el estándar del INE se revisa la serie desde su comienzo. Los resultados están disponibles en INEBase.

Nota metodológica

Los Índices de cifras de negocios en la industria (ICN) son indicadores coyunturales cuyo objetivo es medir la evolución mensual de la demanda dirigida a las ramas industriales excluyendo la construcción.

La información necesaria para su elaboración comenzó a recogerse en enero de 2002, mediante la puesta en marcha de una encuesta continua que investiga, cada mes, más de 12.000 establecimientos industriales distribuidos por todo el territorio nacional.

Tipo de encuesta: continua de periodicidad mensual.

Año base: 2015.

Ámbito poblacional: unidades de actividad económica cuya actividad principal está incluida en las secciones B: Industrias extractivas (exceptuando, por no ser relevante en la industria española, la división 09) o C: Industria manufacturera de la CNAE-2009.

Ámbito geográfico: todo el territorio nacional excepto Ceuta y Melilla.

Tamaño muestral: 12.000 establecimientos aproximadamente.

Recogida de datos: mensual, valor de la cifra de negocios total y su desglose por mercados.

Método de recogida: cumplimentación del cuestionario por parte del informante usando alguna de las siguientes vías: internet (sistema IRIA), correo electrónico, fax, teléfono o vía postal.

Para más información se puede tener acceso a la metodología en:

http://www.ine.es/dyngs/INEbase/es/operacion.htm?c=Estadistica_C&cid=1254736148782&menu=metodologia&idp=1254735576715

Y al informe metodológico estandarizado en:

<http://www.ine.es/dynt3/metadatos/es/RespuestaDatos.html?oe=30052>

Las estadísticas del INE se elaboran de acuerdo con el Código de Buenas Prácticas de las Estadísticas Europeas, que fundamenta la política y estrategia de calidad de la institución. Para más información, véase la sección de [Calidad en el INE y Código de Buenas Prácticas](#) en la página web del INE.

Índices de Cifra de Negocios en la Industria. Base 2015 Abril 2021

Datos provisionales

1. Índices de Cifra de Negocios: General y por destino económico¹ Corregidos de efectos estaciones y de calendario

	Índice	Tasa (%)		De la media de lo que va de año
		Mensual	Anual	
ÍNDICE GENERAL	114,5	0,8	68,1	13,9
1. Bienes de consumo	108,4	-3,5	23,0	3,0
1.1. Bienes de consumo duraderos	110,0	1,6	223,5	36,3
1.2. Bienes de consumo no duraderos	110,4	0,2	22,0	1,8
2. Bienes de equipo	112,6	3,7	164,8	24,6
3. Bienes intermedios	120,4	1,8	65,3	17,9
4. Energía ²	91,6	-9,1	150,2	6,0

¹Reglamento (CE) nº 656/2007 de la Comisión de 14 de junio de 2007

² Excepto suministro de energía eléctrica, gas, vapor, aire acondicionado y agua.

2. Índices de Cifra de Negocios: General y por destino económico¹ Corregidos de efectos de calendario

	Índice	Tasa (%)	
		Anual	De la media de lo que va de año
ÍNDICE GENERAL	113,6	68,2	14,4
1. Bienes de consumo	108,8	24,4	3,3
1.1. Bienes de consumo duraderos	107,2	225,7	37,9
1.2. Bienes de consumo no duraderos	110,1	21,5	1,6
2. Bienes de equipo	109,9	165,0	25,3
3. Bienes intermedios	124,9	66,6	18,7
4. Energía ²	93,2	150,2	8,6

¹Reglamento (CE) nº 656/2007 de la Comisión de 14 de junio de 2007

² Excepto suministro de energía eléctrica, gas, vapor, aire acondicionado y agua.

3. Índices de Cifra de Negocios: General y por actividades Series originales

	Índice	Tasa (%)		Repercusión
		Anual	De la media de lo que va de año	Anual
ÍNDICE GENERAL	114,0	69,4	13,7	
1. BIENES DE CONSUMO	108,7	23,9	2,4	9,616
1.1. Bienes de consumo duraderos	107,8	229,2	36,9	2,059
- Fabricación de productos electrónicos de consumo, instrumentos de óptica y equipo fotogr	103,6	100,5	2,6	0,034
- Fabricación de aparatos domésticos	90,2	216,5	55,8	0,516
- Fabricación de motocicletas, bicicletas, vehículos para discapacitados y otro material de transporte n.c.o.p.	233,0	185,5	59,7	0,150
- Fabricación de muebles	113,7	244,5	29,8	1,232
- Fabricación de artículos de joyería, bisutería y de instrumentos musicales	78,2	310,2	21,5	0,126
1.2. Bienes de consumo no duraderos	108,8	19,2	0,9	7,557
- Industria de la alimentación excepto productos de molinería, almidones y de alimentación an	113,5	9,2	-0,7	2,389
- Fabricación de bebidas	95,3	46,2	0,4	1,550
- Industria del tabaco	64,2	22,2	6,4	0,020
- Fabricación de tejidos de punto, alfombras, cuerdas, telas no tejidas, productos textiles de uso técnico e industrial y otros productos textiles	110,6	79,0	16,2	0,478
- Confección de prendas de vestir	85,1	305,9	14,8	0,958
- Industria del cuero y del calzado	77,6	197,4	1,8	0,751
- Artes gráficas y reproducción de soportes grabados	84,1	37,7	-1,2	0,416
- Fabricación de artículos de limpieza y abrillantamiento; perfumes y cosméticos	126,1	24,5	3,7	0,549
- Fabricación de productos farmacéuticos	119,2	3,6	0,5	0,180
- Fabricación de artículos de deporte; juegos y juguetes; industrias manufactureras n.c.o.p.	106,2	75,2	24,5	0,265
2. BIENES DE EQUIPO	110,2	167,5	23,6	26,397
- Fabricación de elementos metálicos para construcción; contenedores de metal; generadores de vapor; armas y municiones	114,9	89,8	19,3	1,775
- Fabricación de ordenadores, equipos periféricos y de telecomunicaciones; aparatos de medida, verificación y navegación; equipos de radiación, electromédicos y electroterapéuticos	131,2	50,5	21,3	0,362
- Fabricación de maquinaria y equipo n.c.o.p.	110,4	68,5	15,5	2,628
- Fabricación de vehículos de motor, remolques y semirremolques	105,8	687,5	38,7	19,423
- Construcción naval, ferroviaria, aeronáutica y espacial y de vehículos de combate	129,2	29,2	-3,2	1,126
- Fabricación de instrumentos y suministros médicos y odontológicos	128,0	77,8	15,9	0,296
- Reparación e instalación de maquinaria y equipo	102,3	36,3	-5,2	0,787
3. BIENES INTERMEDIOS	125,7	67,8	18,2	26,962
- Extracción de minerales metálicos
- Otras industrias extractivas	107,6	63,9	11,0	.
- Fabricación de productos de molinería, almidones y alimentación animal	128,2	9,7	4,7	0,489
- Preparación e hilado de fibras textiles; fabricación de tejidos textiles; acabado de textiles	102,0	141,4	23,7	0,431
- Industria de la madera y del corcho, excepto muebles; cestería y espartería	137,4	79,3	17,2	1,163
- Industria del papel	117,6	22,7	5,2	0,871
- Industria química excepto artículos de limpieza y abrillantamiento, perfumes y cosméticos	125,8	49,1	16,4	4,125
- Fabricación de productos de caucho y plásticos	119,3	92,6	18,6	3,558
- Fabricación de otros productos minerales no metálicos	133,0	104,5	22,8	3,486
- Metalurgia; fabricación de productos de hierro, acero y ferroaleaciones	129,1	99,1	31,6	5,875
- Forja, estampación, embutición y otro tratamiento de metales; fabricación de artículos de ferretería y otros productos metálicos	119,0	112,9	19,0	4,045
- Fabricación de componentes electrónicos, circuitos impresos ensamblados; soportes magnéticos y ópticos	139,4	50,7	3,4	0,158
- Fabricación de material y equipo eléctrico excepto aparatos domésticos	129,2	71,4	18,5	2,156
4. ENERGÍA¹	93,3	150,7	8,8	6,400
- Extracción de antracita, hulla y lignito
- Extracción de crudo, petróleo y gas natural
- Coquerías y refino de petróleo	94,0	150,9	8,9	6,403

¹ Excepto suministro energía eléctrica, gas, vapor, aire acondicionado y agua.

(.) Dato protegido por secreto estadístico.

4. Índices de Cifra de Negocios: General y por ramas de actividad (CNAE 2009) Series originales

	Índice	Tasa (%)		Repercusión Anual
		Anual	De la media de lo que va de	
ÍNDICE GENERAL	114,0	69,4	13,7	
B. Industrias extractivas	124,8	87,9	20,0	0,603
Extracción de antracita, hulla y lignito
Extracción de crudo, petróleo y gas natural
Extracción de minerales metálicos
Otras industrias extractivas	107,6	63,9	11,0	.
C. Industria manufacturera	113,9	69,2	13,6	68,771
Industria de la alimentación	115,7	9,3	0,2	2,878
Fabricación de bebidas	95,3	46,2	0,4	1,550
Industria del tabaco	64,2	22,2	6,4	0,020
Industria textil	106,9	99,8	19,3	0,909
Confección de prendas de vestir	85,1	305,9	14,8	0,958
Industria del cuero y del calzado	77,6	197,4	1,8	0,751
Industria de la madera y del corcho, excepto muebles; cestería y espartería	137,4	79,3	17,2	1,163
Industria del papel	117,6	22,7	5,2	0,871
Artes gráficas y reproducción de soportes grabados	84,1	37,7	-1,2	0,416
Coquerías y refino de petróleo	94,0	150,9	8,9	6,403
Industria química	125,9	43,9	13,7	4,674
Fabricación de productos farmacéuticos	119,2	3,6	0,5	0,180
Fabricación de productos de caucho y plásticos	119,3	92,6	18,6	3,558
Fabricación de otros productos minerales no metálicos	133,0	104,5	22,8	3,486
Metalurgia; fabricación de productos de hierro, acero y ferroaleaciones	129,1	99,1	31,6	5,875
Fabricación de productos metálicos, excepto maquinaria y equipo	117,6	104,7	19,1	5,819
Fabricación de productos informáticos, electrónicos y ópticos	131,9	52,2	14,7	0,554
Fabricación de material y equipo eléctrico	122,5	82,0	22,6	2,673
Fabricación de maquinaria y equipo n.c.o.p.	110,4	68,5	15,5	2,628
Fabricación de vehículos de motor, remolques y semirremolques	105,8	687,5	38,7	19,423
Fabricación de otro material de transporte	131,8	32,4	-1,3	1,276
Fabricación de muebles	113,7	244,5	29,8	1,232
Otras industrias manufactureras	110,4	88,8	19,9	0,687
Reparación e instalación de maquinaria y equipo	102,3	36,3	-5,2	0,787

(.) Dato protegido por secreto estadístico.

5. Índices de Cifra de Negocios: General y por mercados Series originales

	Índice	Tasa (%)	
		Anual	De la media de lo que va de
ÍNDICE GENERAL	114,0	69,4	13,7
1. Mercado interior	111,0	64,8	11,9
2. Mercado exterior	118,0	77,6	17,1
2.1. Mercado exterior, zona euro	116,7	88,7	15,8
2.2. Mercado exterior, zona no euro	121,6	65,3	20,1

6. Índices de Cifra de Negocios: nacional y por comunidades autónomas Series originales

	Índice	Tasa (%)	
		Anual	De la media de lo que va de año
NACIONAL	114,0	69,4	13,7
Andalucía	113,1	54,6	10,4
Aragón	108,4	79,6	12,3
Asturias, Principado de	133,1	62,0	17,2
Baleares, Illes	89,2	47,6	-0,4
Canarias	83,1	28,9	-6,1
Cantabria	111,7	64,5	19,5
Castilla y León	101,4	54,6	10,0
Castilla - La Mancha	112,2	50,8	11,8
Cataluña	113,6	69,5	14,7
Comunitat Valenciana	118,3	97,6	18,9
Extremadura	132,6	24,5	4,3
Galicia	131,8	110,5	21,0
Madrid, Comunidad de	107,7	46,2	6,3
Murcia, Región de	126,6	43,9	8,0
Navarra, Comunidad Foral de	121,0	101,3	16,9
País Vasco	108,8	91,8	17,6
Rioja, La	94,0	31,1	-0,6