

24 de octubre de 2019

Índices de Cifra de Negocios Empresarial (ICNE). Base 2015 Agosto 2019. Datos provisionales

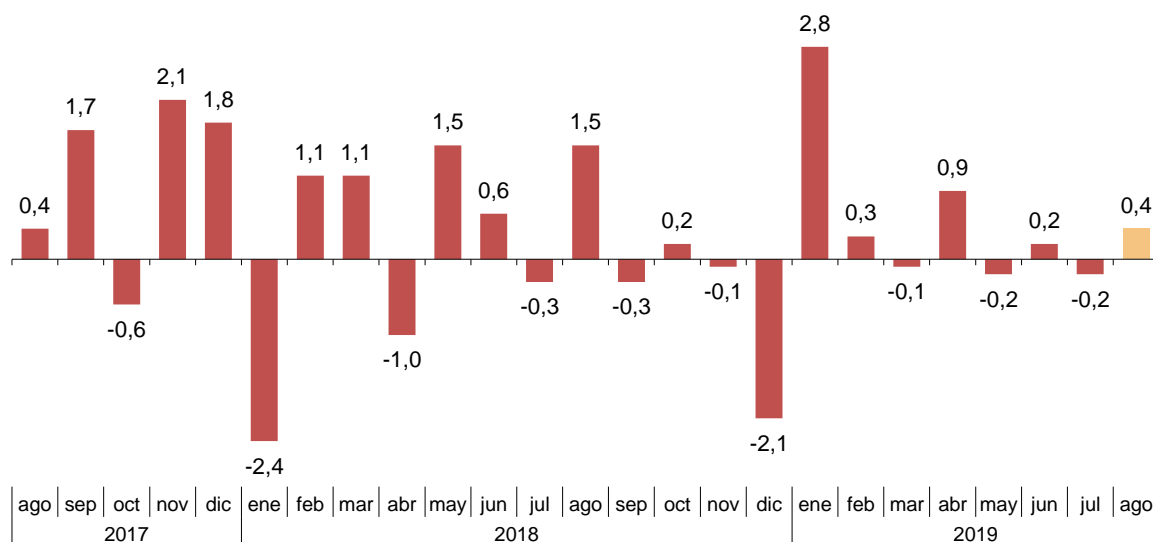
La Cifra de Negocios Empresarial¹ registra una variación mensual del 0,4% en agosto si se eliminan los efectos estacionales y de calendario

La tasa anual del ICNE es del 1,6% en la serie corregida de efectos estacionales y de calendario, y del -0,4% en la serie original

Evolución mensual del ICNE

La variación mensual del Índice general de Cifra de Negocios Empresarial (ICNE) entre los meses de agosto y julio de 2019, eliminando los efectos estacionales y de calendario, es del 0,4%. Esta tasa es seis décimas superior a la del mes anterior.

Índice General de Cifra de Negocios Empresarial. Corregido de efectos estacionales y de calendario. Tasa mensual. Porcentaje

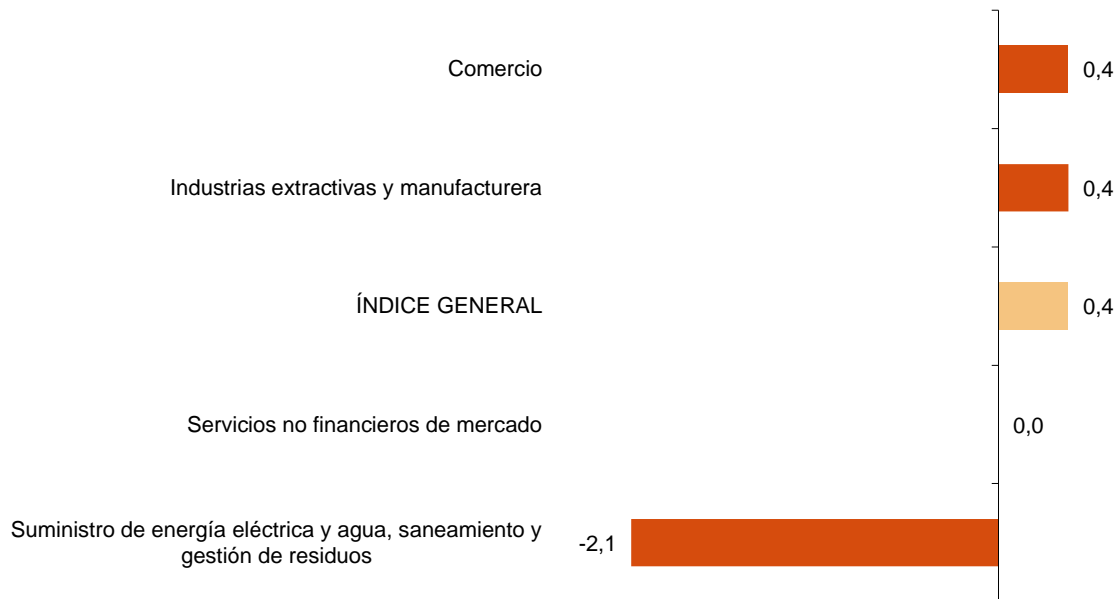


¹ Conforme se recoge en la metodología de este índice de valor, la información se presenta en términos corrientes (nominales), esto es, sin ajustar los efectos en las variaciones de precios en el mismo.

De los cuatro sectores analizados, dos presentan tasas mensuales positivas y uno negativa.

Comercio e Industrias extractivas y manufacturera registran aumentos (del 0,4% en ambos casos), mientras que *Suministro de energía eléctrica y agua, saneamiento y gestión de residuos* baja un 2,1%.

Índice General de Cifra de Negocios Empresarial: General y por sectores. Corregido de efectos estacionales y de calendario. Agosto 2019. Tasa mensual. Porcentaje

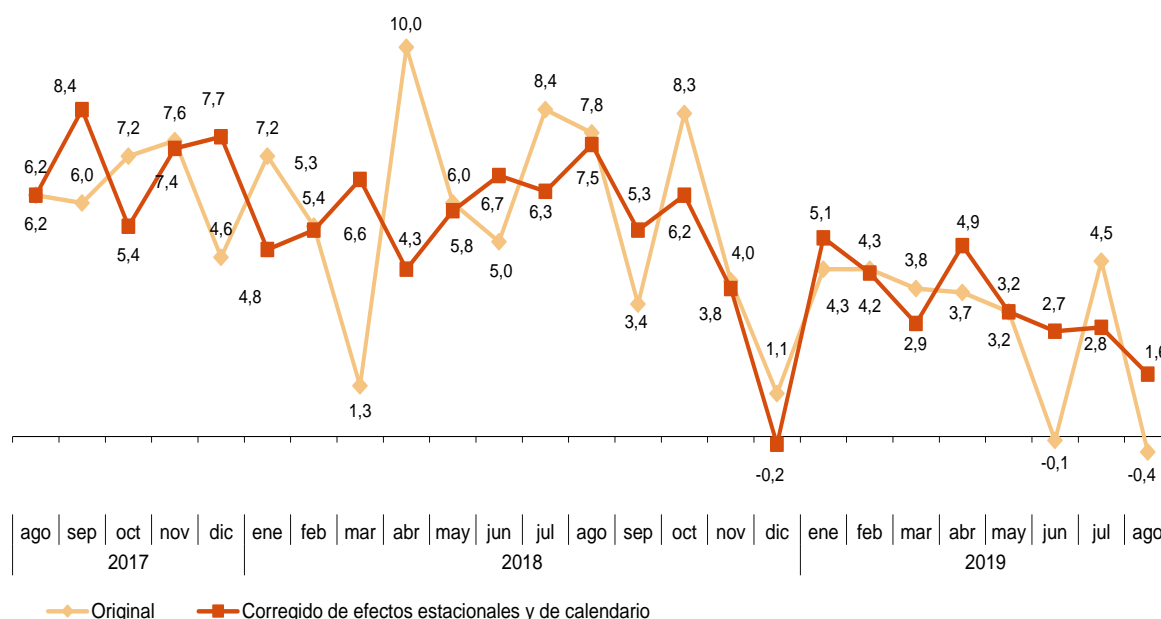


Evolución anual del ICNE

El Índice General de Cifra de Negocios Empresarial corregido de efectos estacionales y de calendario presenta en agosto una variación del 1,6% respecto al mismo mes del año anterior. Esta tasa es 1,2 puntos inferior a la de julio.

La serie original del ICNE experimenta una variación anual del -0,4%. Esta tasa es casi cinco puntos inferior a la de julio.

Índice General de Cifra de Negocios Empresarial Agosto 2019. Tasa anual. Porcentaje



Los índices corregidos de efectos estacionales y de calendario presentan tasas de variación anual positivas en dos de los sectores analizados y negativas en los otros dos.

Índice General de Cifra de Negocios Empresarial: General y por sectores Agosto 2019. Tasa anual

	Índice original Tasa anual (%)	Índice corregido de efectos estacionales y de calendario Tasa anual (%)
ÍNDICE GENERAL	-0,4	1,6
Industrias extractivas y manufacturera	-3,6	-0,6
Suministro de energía eléctrica y agua, saneamiento y gestión de residuos	-5,4	-3,7
Comercio	0,1	1,6
Servicios no financieros de mercado	3,3	4,4

Revisiones y actualización de datos

Coincidiendo con la publicación de hoy, el INE ha actualizado los datos de las series de ICNE correspondiente a los 13 últimos meses. En el caso de las series ajustadas de calendario y desestacionalizadas y ajustadas de calendario, siguiendo el estándar del INE se revisa la serie desde su comienzo. Los resultados están disponibles en INEBase.

Nota metodológica

El Índice de Cifra de Negocios Empresarial (ICNE) es una operación de síntesis que permite obtener un indicador coyuntural que mide la evolución a corto plazo de la cifra de negocios, de forma conjunta, para los sectores económicos no financieros: *Industrias extractivas y manufacturera, Energía eléctrica y agua, Comercio y Servicios no financieros*.

Tipo de encuesta: continua de periodicidad mensual.

Año base: 2015.

Ámbito poblacional: el Índice de cifra de negocios empresarial ofrece una medición, conjunta y ponderada, de la cifra de negocios de los sectores económicos *Industrias extractivas y manufacturera, Suministro de energía eléctrica y agua, saneamiento y gestión de residuos, Comercio y Servicios no financieros de mercado*.

Ámbito geográfico: todo el territorio nacional.

Período de referencia de los resultados: el mes natural.

Fuentes de información: para su elaboración se utiliza información de otras tres operaciones estadísticas realizadas por el INE: Índices de cifras de negocios en la industria (ICN), Indicadores de actividad del sector servicios (IASS) e Índices de comercio al por menor (ICM). Además, se aprovecha la información existente en registros administrativos: ventas declaradas por las grandes empresas en sus autoliquidaciones de IVA en el sector no cubierto por las encuestas mencionadas anteriormente.

Para más información se puede tener acceso a la metodología en:

http://www.ine.es/dyngs/INEbase/es/operacion.htm?c=Estadistica_C&cid=1254736176958&menu=metodologia&idp=1254735576715

Y al informe metodológico estandarizado en:

<http://www.ine.es/dynt3/metadatos/es/RespuestaDatos.html?oe=30083>

Más información en INEbase – www.ine.es Twitter: @es_ine Todas las notas de prensa en: www.ine.es/prensa/prensa.htm

Gabinete de prensa: Teléfonos: 91 583 93 63 /94 08 — gprensa@ine.es

Área de información: Teléfono: 91 583 91 00 – www.ine.es/infoine

Índices de Cifra de Negocios Empresarial. Base 2015 Agosto 2019

Datos provisionales

1. Índices de Cifra de Negocios Empresarial: General y por sectores Corregidos de efectos estaciones y de calendario

	Índice	Tasa (%)		De la media de lo que va de año
		Mensual	Anual	
ÍNDICE GENERAL	119,2	0,4	1,6	3,4
Industrias extractivas y manufacturera	114,8	0,4	-0,6	1,0
Suministro de energía eléctrica y agua, saneamiento y gestión de residuos	100,3	-2,1	-3,7	1,3
Comercio	122,7	0,4	1,6	3,9
Servicios no financieros de mercado	123,3	0,0	4,4	5,7

2. Índices de Cifra de Negocios Empresarial: General y por sectores Corregidos de efectos de calendario

	Índice	Tasa (%)	
		Anual	De la media de lo que va de año
ÍNDICE GENERAL	106,9	1,6	3,4
Industrias extractivas y manufacturera	90,4	-0,6	1,0
Suministro de energía eléctrica y agua, saneamiento y gestión de residuos	76,1	-1,0	2,5
Comercio	112,4	1,6	3,9
Servicios no financieros de mercado	119,5	4,1	5,8

3. Índices de Cifra de Negocios Empresarial: General y por sectores Series originales

	Índice	Tasa (%)		Repercusión Anual
		Anual	De la media de lo que va de año	
ÍNDICE GENERAL	106,0	-0,4	2,9	
Industrias extractivas y manufacturera	89,1	-3,6	0,3	-0,895
Suministro de energía eléctrica y agua, saneamiento y gestión de residuos	98,7	-5,4	0,9	-0,361
Comercio	111,7	0,1	3,5	0,039
Servicios no financieros de mercado	119,1	3,3	5,6	0,803